

Ďalšie informácie

alebo

Pozrite si Používateľskú príručku na disku CD

Navštívte stránku www.hp.com/support

© 2006 Hewlett-Packard Development Company, L.P.
www.hp.com

Kontrast ovládacieho panela nastavíte pomocou tohto otočného gombíka.

Dotykom sem nastavíte počet kópií.

Dotykom sem sa zobrazí zoznam tém pomocníka.

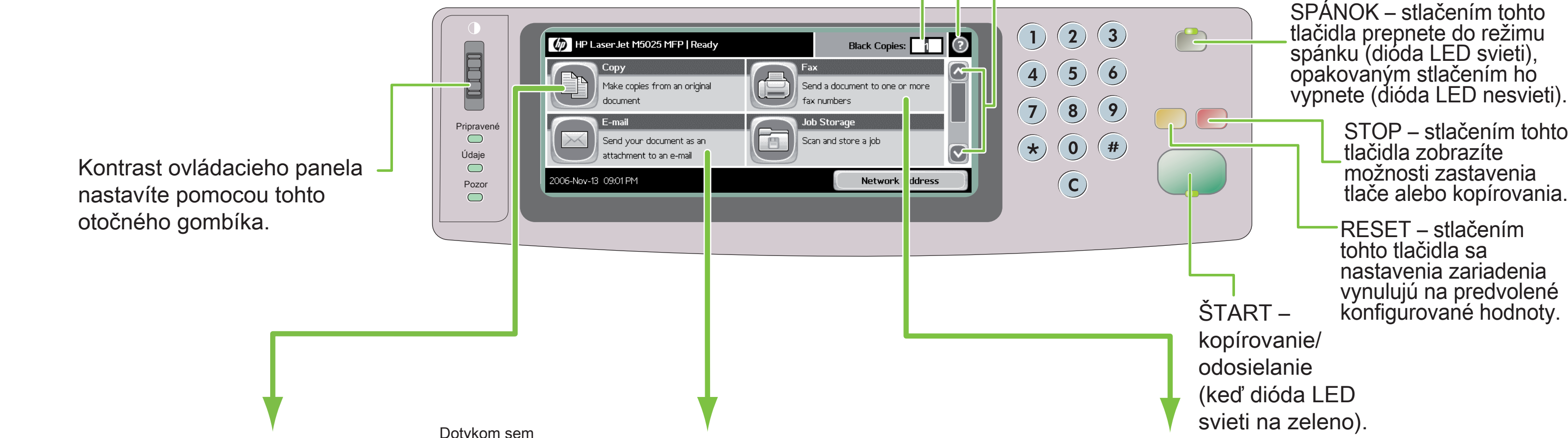
Ďalšie možnosti/aplikácie zobrazíte pomocou posúvača.

SPÁNOK – stlačením tohto tlačidla prepnete do režimu spánku (dióda LED svieti), opakovaným stlačením ho vypnete (dióda LED nesvieti).

STOP – stlačením tohto tlačidla zobrazíte možnosti zastavenia tlače alebo kopírovania.

RESET – stlačením tohto tlačidla sa nastavenia zariadenia vynulujú na predvolené konfigurované hodnoty.

ŠTART – kopírovanie/odosielanie (keď dióda LED svieti na zeleno).



Dotykom sem nastavíte počet kópií.

Staple/collate* (Zošiť/zoradiť)

Pomocou tohto tlačidla môžete zobrazit' ďalšie možnosti kopírovania, napríklad Output Bin (Výstupná priehradka), Optimize Text/Picture (Optimalizovať text/obrázky) a Original Size (Pôvodná veľkosť).

Popis skopírovaného výstupu vrátane možností dokončovania.

Nastavenie tmavosti, ostrosti a jasnosti pozadia oskenovaného obrázka.

Dotykom sem nastavíte počet kópií.

Pomocou tohto tlačidla alebo zeleného tlačidla Štart odošlete dokument v e-maile.

Pomocou tohto tlačidla vyberiete ďalšie možnosti, napríklad Document File Type (Typ súboru dokumentu) (.pdf, .jpg, .tiff, .mtiff), Output Quality (Kvalita výstupu) a Resolution (Rozlíšenie).

(Ak je nainštalovaná.) Pomocou tejto funkcie odošlete dokumenty faxom. Nastavenia faxu a rýchlej voľby možno tiež vybrať tu.

Pomocou tohto tlačidla vyberte ďalšie možnosti, napríklad Resolution (Rozlíšenie) a Image Adjustment (Nastavenie obrázka).

Kopírovanie

Jednoduché kopírovanie

1. Položte originál na plochu skenera alebo tvárou nahor v automatickom podávači dokumentov. Stlačte tlačidlo Štart.

Rozšírené kopírovanie

1. Položte originál na plochu skenera alebo tvárou nahor v automatickom podávači dokumentov.
2. Dotykom aktivujte možnosť Copy (Kopírovať).
3. Nastavenia zmeníte dotykom na možnosť More Options (Ďalšie možnosti).
4. Stlačte tlačidlo Štart alebo dotykom aktivujte možnosť Start Copy (Spustiť kopírovanie).

E-mail

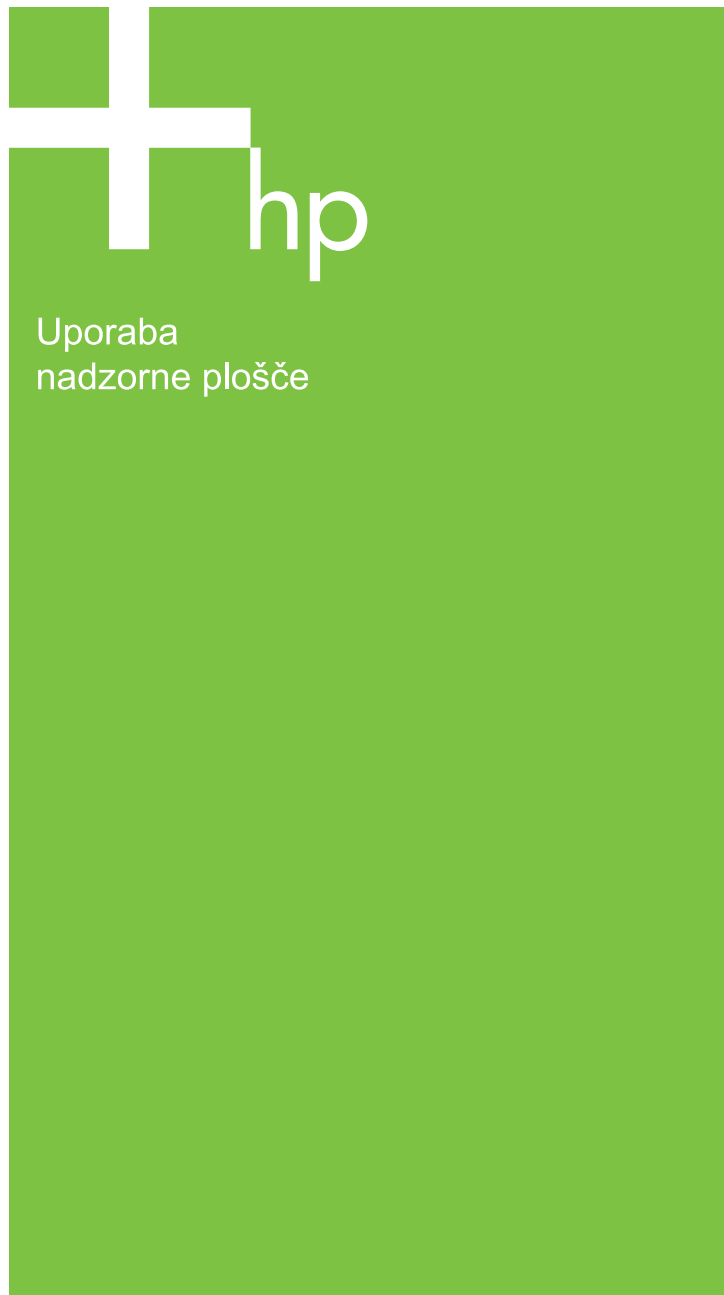
1. Položte originál na plochu skenera alebo tvárou nahor v automatickom podávači dokumentov.
2. Dotykom aktivujte možnosť E-mail.
3. V prípade potreby zadajte svoje meno používateľa a heslo.
4. Vyplňte zvyšné polia, napríklad To: (Komu), From: (Od) a Subject: (Predmet).
5. Nastavenia zmeníte dotykom na možnosť More Options (Ďalšie možnosti) alebo použite predvolené nastavenia.
6. Stlačte tlačidlo Štart alebo dotykom aktivujte možnosť Send E-mail (Odoslať e-mail).

Fax

1. Položte originál na plochu skenera alebo tvárou nahor v automatickom podávači dokumentov.
2. Dotykom aktivujte možnosť FAX.
3. Nastavenia zmeníte dotykom na možnosť More Options (Ďalšie možnosti).
4. Pomocou klávesnice zadajte telefónne číslo.
5. Stlačte tlačidlo Štart alebo dotykom aktivujte možnosť Send Fax (Odoslať fax).

* Možnosť Staple (Zošiť) je dostupná, ak je nainštalovaná.





Več pomoči

ali

Glejte uporabniški priročnik na CD-ju

Obiščite spletno mesto www.hp.com/support

© 2006 Hewlett-Packard Development Company, L.P.
www.hp.com



Te ikone se dotaknete, če si želite ogledati seznam tem za pomoč.

Tukaj se dotaknete, če želite nastaviti število kopij.

S tem gumbom prilagodite kontrast nadzorne plošče.

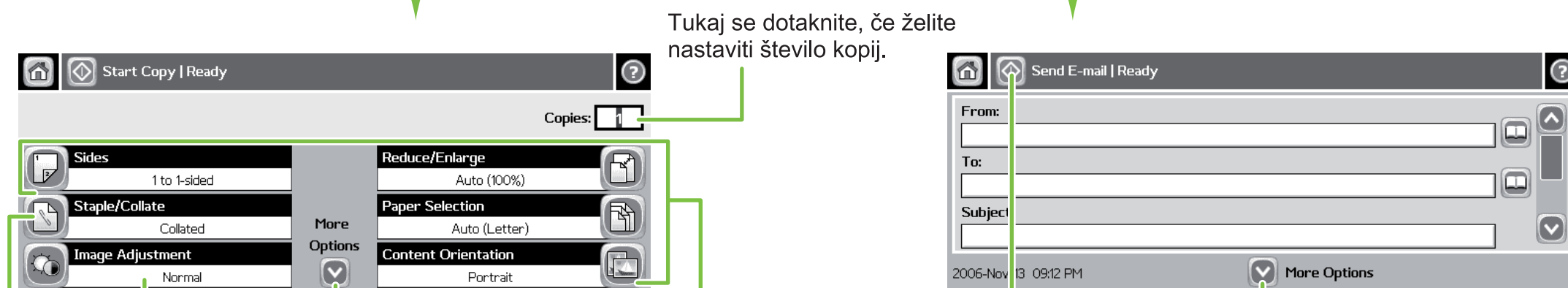
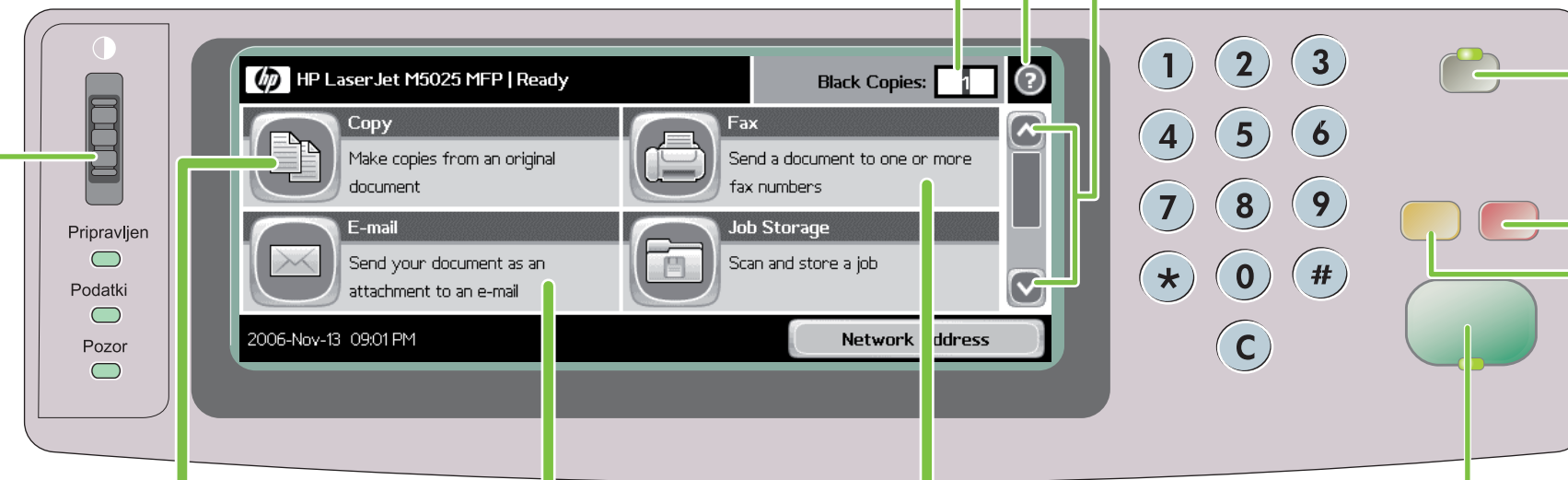
Z drsnikom se premaknete do več možnosti/aplikacij.

Gumb SLEEP (STANJE PRIPRAVLJENOSTI) pritisnite, da preklopite napravo v varčevalni način (lučka LED sveti), pritisnite še enkrat, če želite iz varčevalnega načina (lučka LED ne sveti).

Gumb STOP pritisnite, če si želite ogledati možnosti zaustavitve tiskalne ali kopirnega posla.

Gumb RESET (RESETIRAJ) obnovi konfigurirane privzete vrednosti naprave.

Gumb START (ZAČETEK) kopira/pošlje posel, (ko je lučka LED zelena).



Tukaj se dotaknete, če želite nastaviti število kopij.

Spenjanje/zbiranje*

S tem gumbom si ogledate več možnosti kopiranja, kot so Output Bin (Izhodni pladenj), Optimize Text/Picture (Optimiziranje besedila/slik) in Original Size (Originalna velikost).

Opisuje kopije, vključno z možnostmi končne obdelave.

S tem gumbom ali zelenim gumbom Start (Začetek) pošljete dokument prek e-pošte.

S tem gumbom izberete več možnosti, kot so Document File Type (Vrsta datoteke) (.pdf, .jpg, .tiff, .mtiff), Output Quality (Izhodna kakovost) in Resolution (Ločljivost).

(Če je nameščena) S to funkcijo lahko faksirate dokumente. Tukaj lahko izberete tudi nastavitve faksa in hitra izbiranja.

S tem gumbom izberete več možnosti, kot sta Resolution (Ločljivost) in Image Adjustment (Prilagoditev slike).

Prilagodi svetlost, ostrino in jasnost ozadja optično prebrane slike.

Kopiranje

Preprosto kopiranje

1. Izvirnik položite v namizni optični bralnik ali v SPD tako, da bo obrnjen navzgor. Pritisnite gumb Start (Začetek).

Napredno kopiranje

1. Izvirnik položite v namizni optični bralnik ali SPD tako, da bo obrnjen navzgor.
2. Dotaknite se možnosti Copy (Kopiranje).
3. Druge nastavitve spremenite tako, da se dotaknete More Options (Dodatne možnosti).
4. Pritisnite gumb Start (Začetek) ali se dotaknite Start Copy (Začetek kopiranja).

E-pošta

1. Izvirnik položite v namizni optični bralnik ali SPD tako, da bo obrnjen navzgor.
2. Dotaknite se možnosti E-mail (E-pošta).
3. Po potrebi vpišite uporabniško ime in geslo.
4. Dokončajte preostala polja, na primer: To (Za):, From (Od): in Subject (Zadeva):.
5. Druge možnosti spremenite tako, da se dotaknete More Options (Dodatne možnosti) ali uporabite privzete nastavitve.
6. Pritisnite gumb Start (začetek) ali se dotaknite Send E-mail (Pošlji e-pošto).

Faks

1. Izvirnik položite v namizni optični bralnik ali SPD tako, da bo obrnjen navzgor.
2. Dotaknite se FAX (Faks).
3. Druge možnosti spremenite tako, da se dotaknete More Options (Dodatne možnosti).
4. S tipkovnico vpišite telefonsko številko.
5. Pritisnite gumb Start (Začetek) ali se dotaknite Send Fax (Pošlji faks).

* Spenjanje je na voljo, če je nameščeno