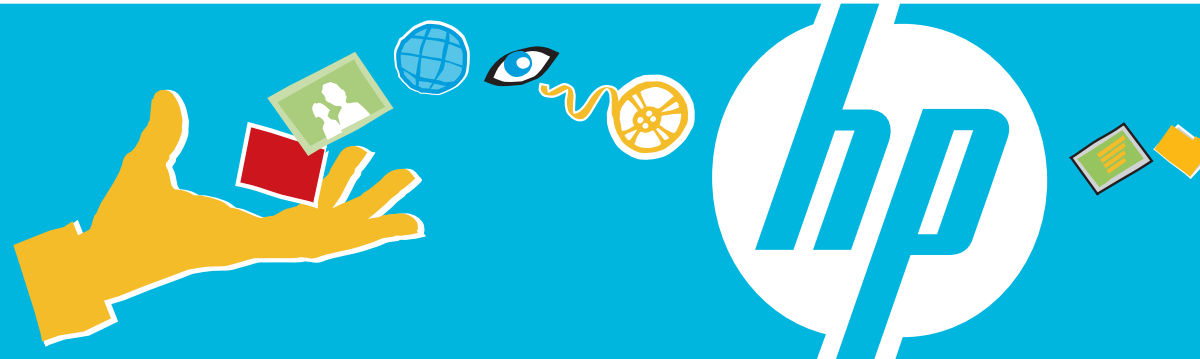
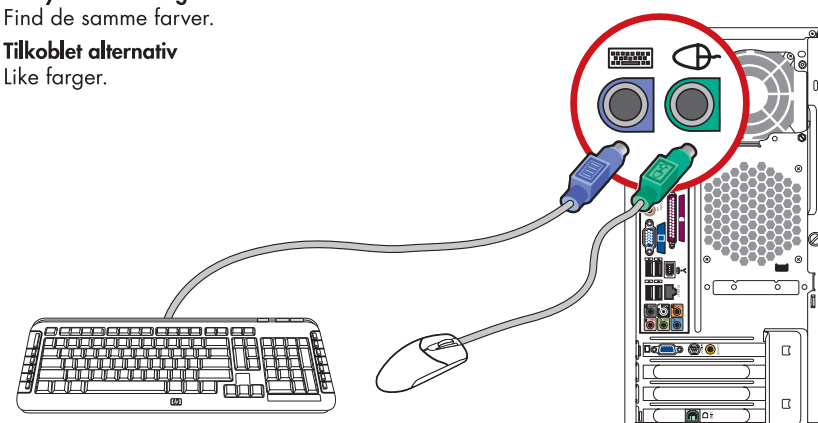


Liittinten paikka, käytettävyyys ja määrä voivat vaihdella.  
 Placering, tilgængelighed og antallet af stik kan variere.  
 Plassering, tilgjengelighet og antall kontakter kan variere.



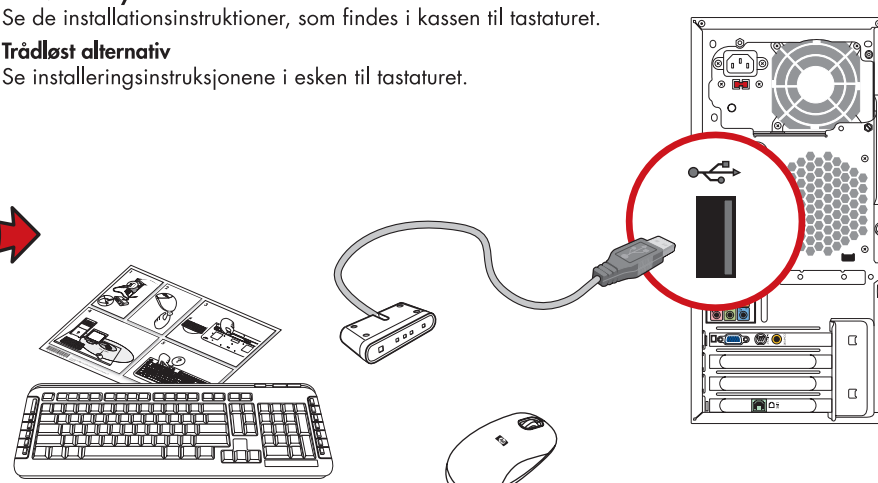
## 1 NÄPPÄIMISTÖ JA HIIRI

**Langallinen vaihtoehto**  
 Yhdistä värit.  
**Udstyr med ledninger**  
 Find de samme farver.  
**Tilkoblet alternativ**  
 Like farger.



**Langaton vaihtoehto**  
 Katso näppäimistön laatikossa olevia asennusohjeita.  
**Trådløst udstyr**  
 Se de installationsinstruktioner, som findes i kassen til tastaturet.  
**Trådløst alternativ**  
 Se installeringsinstruksjonene i esken til tastaturet.

tai  
 eller

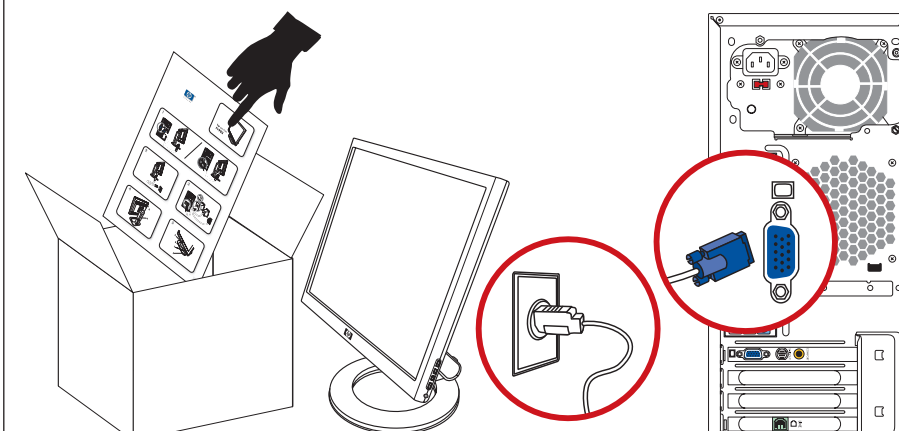


## Tastatur og mus Tastatur og mus

## 2 NÄYTTÖ

## Skærm Skjerm

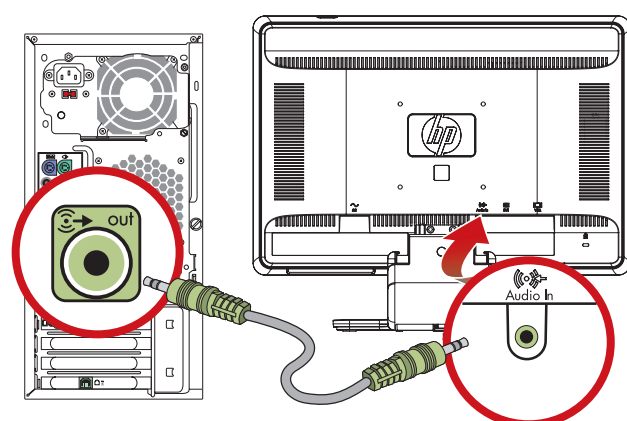
Lisätietoja on näytön mukana toimitetuissa asennusohjeissa. Näytöt voidaan myydä erikseen. Se de installationsinstruktioner, som fulgte med skærmen. Skærme skal måske købes separat. Se installeringsinstruksjonene som fulgte med skjermen. Skjermen selges kanskje separat.



## 3 KAIUTINJÄRJESTELMÄ

## Højttalersystem Høyttalersystem

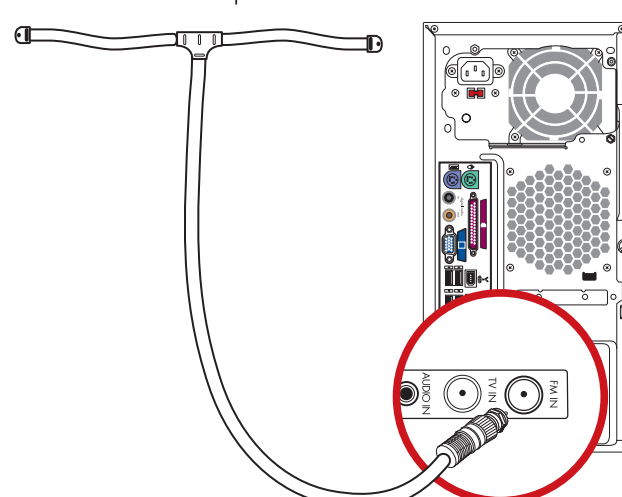
Lisätietoja on kaiuttimien mukana toimitetuissa asennusohjeissa. Kaiuttimet voidaan myydä erikseen. Se de installationsinstruktioner, som fulgte med højttalerne. Højttalere skal måske købes separat. Se installeringsinstruksjonene som fulgte med høyttalerne. Høyttalerne selges kanskje separat.



## 4 FM-ANTENNI

## FM-antenne FM-antenne

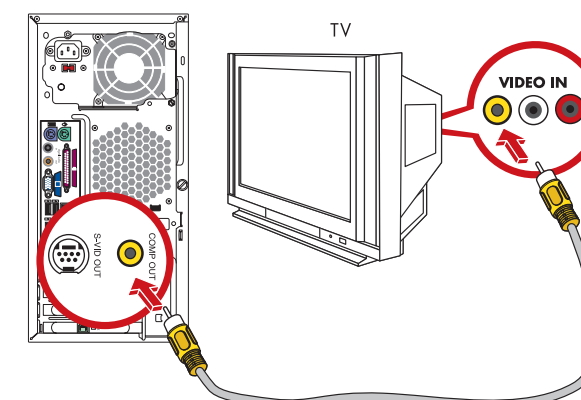
FM-signaali tietokoneeseen. Vain joissakin malleissa.  
 FM-signal til computer. Kun visse modeller.  
 FM-signal til datamaskinen. Bare på enkelte modeller.



## 5 TV-LÄHTÖ

## Tv-udgang TV ut

Televisionisignaali tietokoneesta televisioon. Telesivokytkennät ovat valinnaisia. Katso oppaasta tietoa televisionäytön asennuksesta. Tv-signal fra computer til tv. Tv-forbindelser er valgfrie. Se dokumentationen angående installation af tv-skærm. TV-signal fra datamaskin til TV. TV-tilkoblinger er valgfrie. Se dokumentasjonen for oppsett av TV-visning.



## 6 TV-TULO

## Tv-indgang TV inn

Kaapeli tai antenni  
 Kabel eller antenne  
 Kabel eller antenne

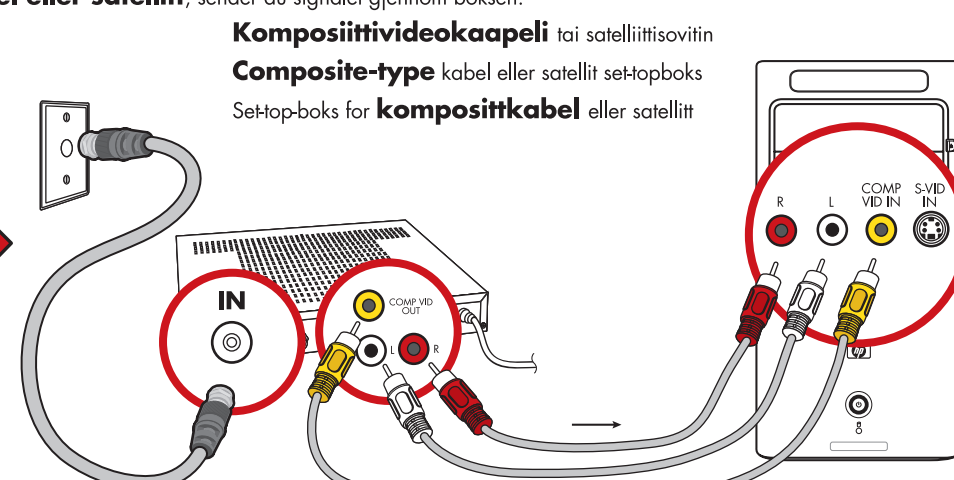
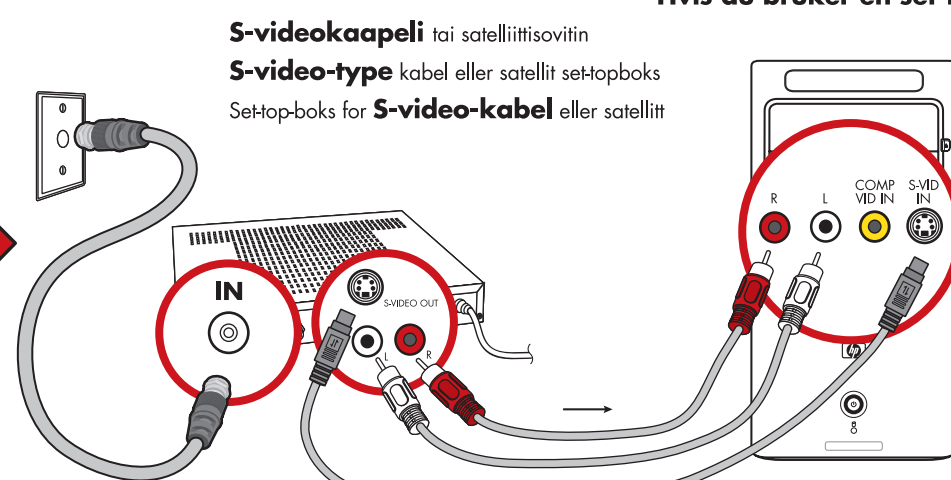
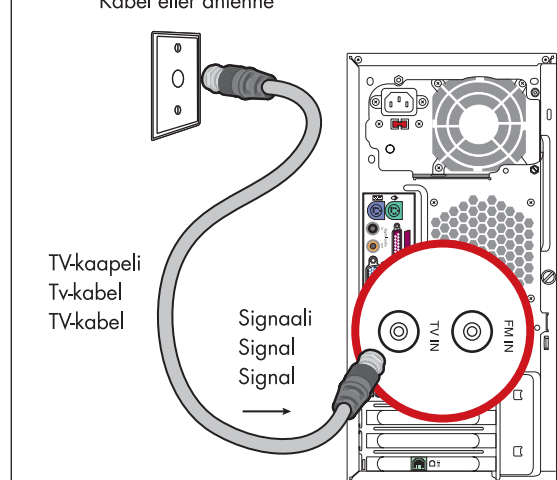
Jos käytät kaapeli- tai satelliittisovitinta, määritä signaali kulkemaan sovitinimen kautta.  
 Hvis du bruger kabel eller satellit set-topboks, skal signalet ledes igennem boksen.  
 Hvis du bruker en set-top-boks for kabel eller satellitt, sender du signalet gjennom boksen.

**S-video-kaapeli** tai satelliittisovitin  
**S-video-type** kabel eller satellit set-topboks  
 Set-top-boks for **S-video-kabel** eller satellitt

**Komposiittivideo-kaapeli** tai satelliittisovitin  
**Composite-type** kabel eller satellit set-topboks  
 Set-top-boks for **komposiitkabel** eller satellitt

tai  
 eller

tai  
 eller



## 7 ETÄÄNTURJ

## Fjernsensor Fjernsensor

Kytke kaukosäätimen vastaanotin tietokoneeseen.  
 Tilslut fjernbetjeningsmodtageren til computeren.  
 Koble fjernkontrollmottakeren til datamaskinen.

Jos käytät kaapeli- tai satelliittisovitinta, määritä signaali kulkemaan etäanturin kautta.  
 Hvis du bruger kabel eller satellit set-topboks, skal signalet ledes igennem fjernsensoren.  
 Hvis du bruker en set-top-boks for kabel eller satellitt, sender du signalet gjennom fjernsensoren.

Kaapeli- tai satelliittisovitin  
 Kabel eller satellit set-topboks  
 Set-top-boks for kabel eller satellitt

Kiinnitä infrapunaikkunaan.  
 Sæt fast på det infrarøde (IR) vindue.  
 Fest til IR-vindue

2 Irrota teippi  
 Fjern tape  
 Fjern tapen

Etäanturin ohjauskaapeli  
 Fjernsensorens kontrollkabel  
 Kabel for fjernkontrollsensor

4

tai  
 eller

tai  
 eller

