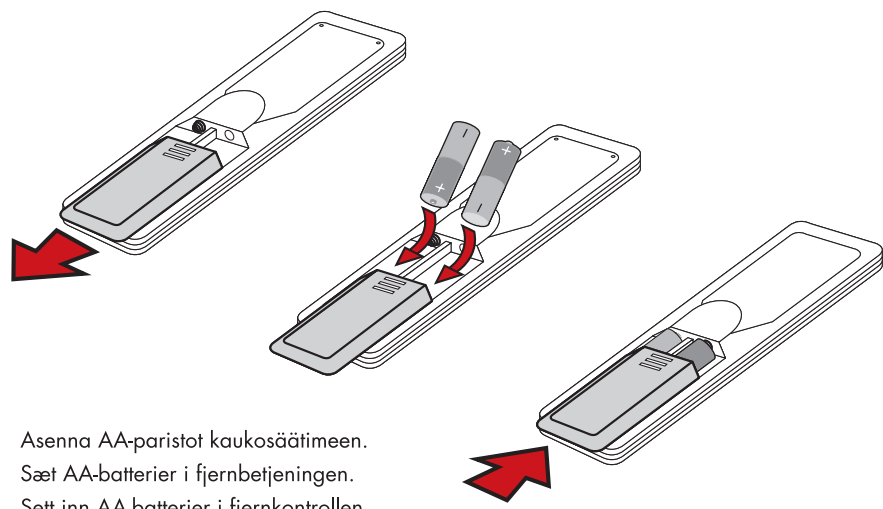


8 KAUKOSÄÄDIN

Fjernbetjening Fjernkontroll

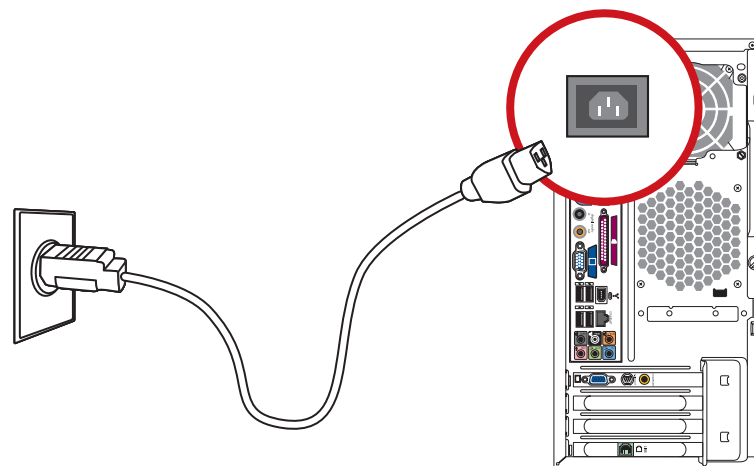


Asenna AA-paristot kaukosäättimeen.
Sæt AA-batterier i fjernbetjeningen.
Sett inn AA-batterier i fjernkontrollen.

9 KYTKE VIRTA

Tilslut strøm Koble til strøm

Tietokone sähköpistorasiaan. Maadoitettua liitäntää tai liitäntää ylijännitesuojajan suositellaan.
Computer til stikkontakt. Jordet forbindelse eller forbindelse til spændingsstabilisator anbefales.
Datamaskin til strømuttak. Jordet tilkobling eller tilkobling til overspenningsvern anbefales.

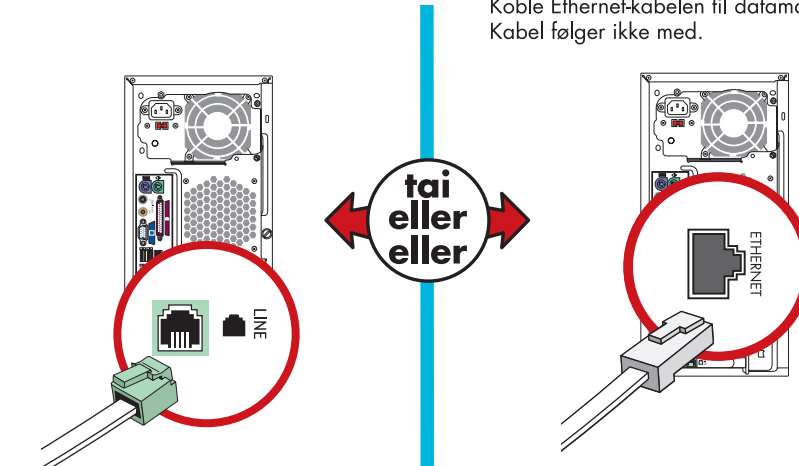


10 MODEEMI/LAN

Modem/LAN Modem/LAN

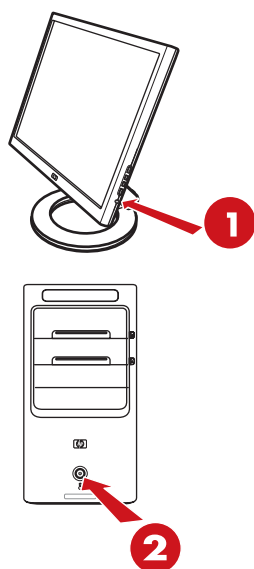
Kytke modeemikaapeli tietokoneeseen.
Tilslut modemkabel til computer.
Koble modemkabelen til datamaskinen.

Kytke Ethernet-kaapeli tietokoneeseen.
Kaapeli ei sisälly toimitukseen.
Tilslut Ethernet-kabel til computeren. Kabel ikke inkluderet.
Koble Ethernet-kabelen til datamaskinen.
Kabel følger ikke med.



11 VIRRAN KÄYNNISTYS

Tænd Slå på



Odota kärsivällisesti sillä aikaa, kun tietokone käynnistyy ensimmäisen kerran. Se voi kestää 10 - 60 minuuttia, ja näyttö voi olla tyhjinä useita kertoja. Älä sammuta tietokonetta tämän prosessin aikana.

Vær tålmodig, mens computeren starter for første gang. Det kan tage mellem 10 og 60 minutter, og skærmen kan være tom. Sluk ikke for computeren under denne proces.

Vennligst vent mens datamaskinen starter opp for første gang. Det kan ta alt fra 10 til 60 minutter, og du kan komme til å se blanke skjermbilder. Ikke slå av datamaskinen under denne prosessen.



KÄYTTÖOPPAIDEN SIJAINTI

Hewlett-Packard on sitoutunut vähentämään tuotteidensa ympäristövaikutuksia. Siksi seuraavat oppaat on ehkä tallennettu avuksesi kiintolevyllä:

- Aloitusopas
- Tietokoneen perusopas
- Tietokoneen päivitys ja huolto opas

Oppaiden katselu:

- 1 Napsauta **Windowsin Käynnistä-painiketta**®.
- 2 Valitse **Kaikki ohjelmat**.
- 3 Valitse **Käyttöoppaat**.

SÅDAN FINDER DU DINE BRUGERVEJLEDNINGER

Hewlett-Packard er engagerede i at reducere den indvirkning vores produkter har på miljøet. Som en del af vores fortsatte indsats kan følgende dokumenter være placeret på harddisken til referenceformål:

- Kom godt i gang
 - Grundlæggende pc-vejledning
 - Opgraderings- og servicevejledning
- Sådan kan du se dokumenterne:
- 1 Klik på **Windows-knappen Start**®.
 - 2 Vælg **Alle programmer**.
 - 3 Vælg **Brugervejledninger**.

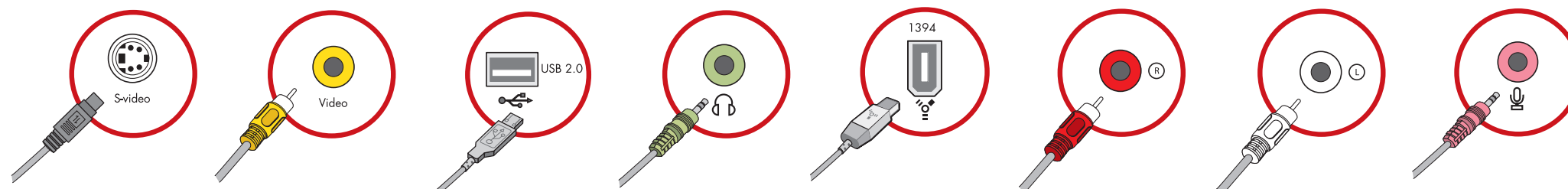
SLIK FINNER DU BRUKERHÅNDBØKENE

Hewlett-Packard er opptatt av å levere produkter som har minst mulig innvirkning på miljøet. Derfor er følgende dokumentasjon plassert på harddisken din:

- Komme i gang
 - Håndbok for grunnleggende PC-bruk
 - Håndbok for oppgradering og service
- Slik viser du dokumentene:
- 1 Klikk på **Start-knappen i Windows**®.
 - 2 Velg **Alle programmer**.
 - 3 Velg **Brukerhåndbøker**.

Tietokoneesi ulkoasu voi poiketa tässä kuvassa olevista esimerkeistä. Osat sekä liittimien paikat, tyypit ja lukumäärä vaihtelevat malleittain.
Din pc kan se anderledes ud, end dem der vises her. Komponent, placering af stik, type og nummer varierer fra model til model.
PCen kan se annerledes ut enn de som vises her. Komponent, type, antall og plassering av kontakter varierer fra modell til modell.

Tietokoneen etupaneelin liittimet Stik på pc'ens frontpanel Kontakter på PCens frontpanel



Tietokoneen takapaneelin liittimet Stik på pc'ens bagpanel Kontakter på PCens bakre panel

