

8 CONTROL REMOTO CONTROLE REMOTO

Coloque pilas AA en el control remoto.
Coloque as pilhas AA no controle remoto.

9 CONEXIÓN DE ENERGÍA CONECTE A ALIMENTAÇÃO

De su PC a la toma eléctrica. Se recomienda una conexión a tierra o una conexión a un protector contra picos de corriente.
Computador à tomada de força. Recomenda-se conexão aterrada ou conexão a protetor contra sobretensão.

10 MÓDEM / LAN Modem / LAN

Conecte el cable del módem a su PC.
Conecte o cabo do modem ao computador.

Conecte su cable Ethernet a su PC.
El cable no está incluido.
Conecte o cabo de Ethernet ao computador.
Cabo não incluido.

11 ENCENDIDO Ligue a alimentação

1 Espere mientras su PC se inicia por primera vez. El inicio puede tardar hasta 20 minutos y es posible que la pantalla esté en blanco. No apague su PC durante este proceso.

2 Tenha paciência enquanto o computador é inicializado pela primeira vez. Pode levar até 20 minutos, e você pode ver telas em branco. Não desligue o computador durante este processo.

HP TOTAL CARE
HP.COM/PERSONAL

¿DÓNDE ESTÁN LAS GUÍAS DEL USUARIO?

Hewlett-Packard se compromete a reducir el impacto que puedan producir nuestros productos en el medio ambiente. Como resultado de nuestro esfuerzo continuo, los siguientes documentos de referencia se encuentran en su disco duro:

- Guía de inicio
- Guía de fundamentos de su PC
- Guía de actualización y reparación

Para ver los documentos:

- 1** Haga clic en el **botón Inicio de Windows®**.
- 2** Seleccione **Todos los programas**.
- 3** Luego, seleccione **Guías del usuario**.

LOCALIZANDO OS GUIAS DE USUÁRIO

A Hewlett-Packard está comprometida com a redução do impacto ambiental de nossos produtos. Como parte dos esforços contínuos, os seguintes documentos podem ser localizados na unidade de disco rígido para consulta:

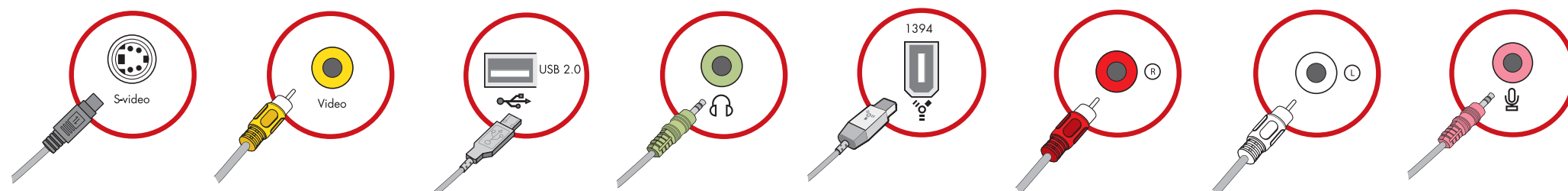
- Guia introdução
- Guia básica de PC
- Guia de upgrade e assistência técnica

Para visualizar os documentos:

- 1** Clique no **Botão Iniciar do Windows®**.
- 2** Seleccione **Todos os Programas**.
- 3** Seleccione **Guias de Usuário**.

Es posible que su PC tenga un aspecto distinto al que se muestran en la figura. El componente y la posición, el tipo y el número del conector pueden variar según el modelo.
Seu PC pode parecer diferente dos mostrados aqui. Os componentes, a localização dos conectores, o tipo e o número podem variar de um modelo para outro.

Conectores del panel frontal de su PC Conectores no Painel Frontal do PC



Conectores del panel trasero de su PC Conectores no Painel Traseiro do PC

