

Location, availability, and number of connectors may vary.

Placering, tillgänglighet och antal anslutningar kan variera.

La ubicación, la disponibilidad y el número de conectores pueden variar.



1 KEYBOARD AND MOUSE

Wired option

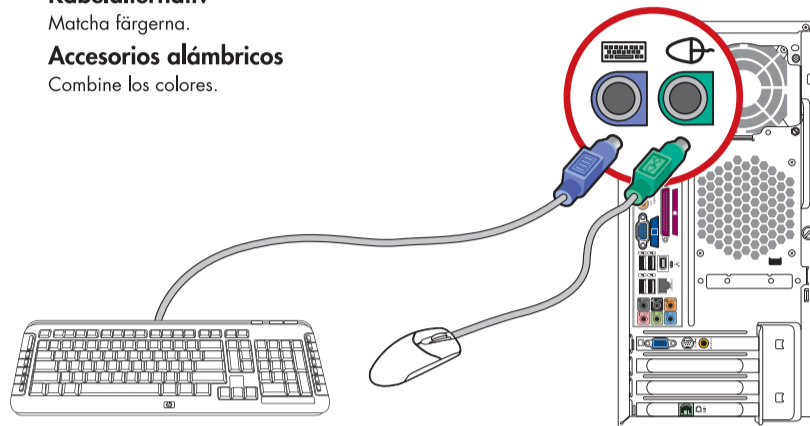
Match the colors.

Kabelalternativ

Matcha färgerna.

Accesorios alámbricos

Combine los colores.



or
or
or

Wireless option

Refer to the setup instructions located in your keyboard box.

Trådlöst alternativ

Se installationsinstruktionerna som finns i din tangentbordslåda.

Accesorios inalámbricos

Consulte las instrucciones de configuración ubicadas en la caja del teclado.

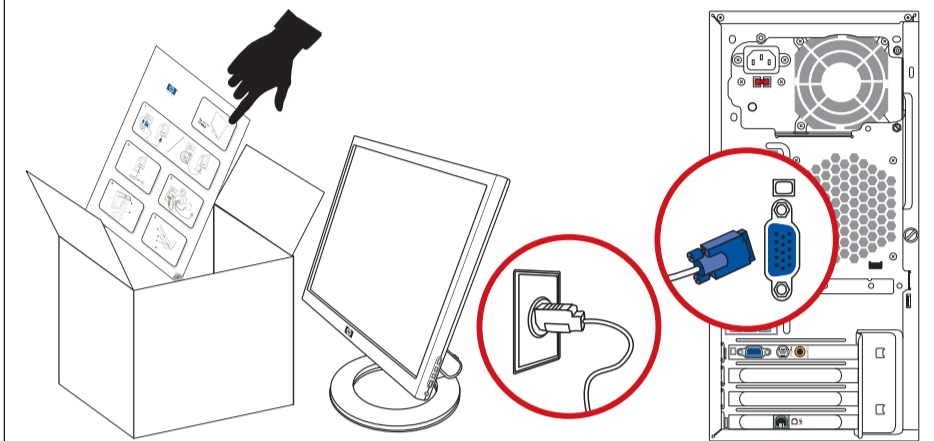


Tangentbord och mus Teclado y ratón

2 MONITOR

Bildskärm Monitor

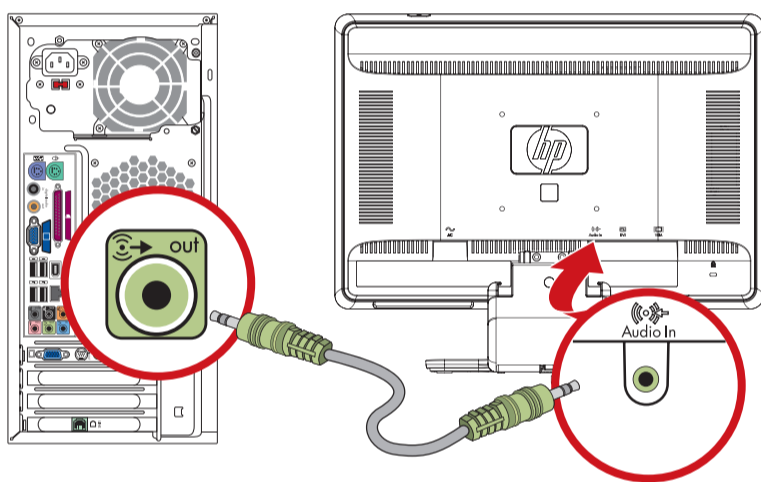
Refer to the setup instructions that came with your monitor. Monitors may be sold separately. Se installationsinstruktionerna som medföljde bildskärmen. Bildskärmar kan säljas separat. Vea las instrucciones de configuración que se adjuntan con el monitor. Es posible que los monitores se vendan por separado.



3 SPEAKER SYSTEM

Högtalarsystem Sistema de altavoces

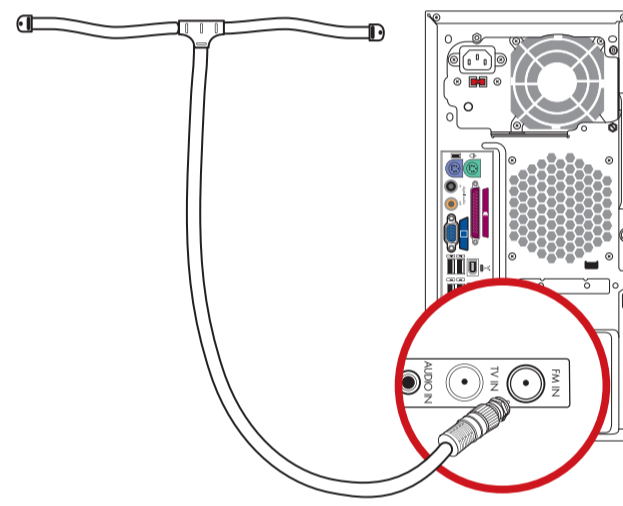
Refer to the setup instructions that came with your speakers. Speakers may be sold separately. Gö till installationsinstruktionerna som medföljde högtalarna. Högtalarna kan säljas separat. Vea las instrucciones de configuración que se adjuntan con los auriculares. Es posible que los auriculares se vendan por separado.



4 FM ANTENNA

FM-antenn Antena FM

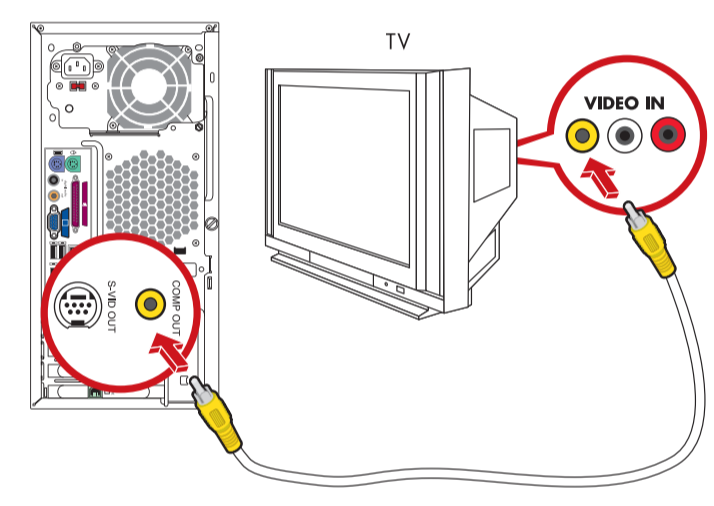
FM signal to computer. Select models only. FM-signal till datorn. Endast vissa modeller. Señal de radio FM a su PC. Sólo en algunos modelos.



5 TV OUT

TV-utgång Salida de TV

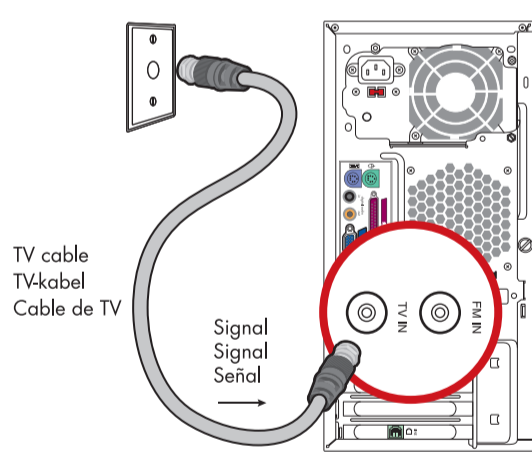
TV signal from computer to TV. TV connections are optional. See the documentation for TV display setup. TV-signal från datorn till TV:n. TV-kopplingar är valfria. Se dokumentationen för TV skärminställningarna. Señal de TV de su PC a la TV. Las conexiones a la TV son opcionales. Consulte la documentación para la configuración de la TV.



6 TV IN

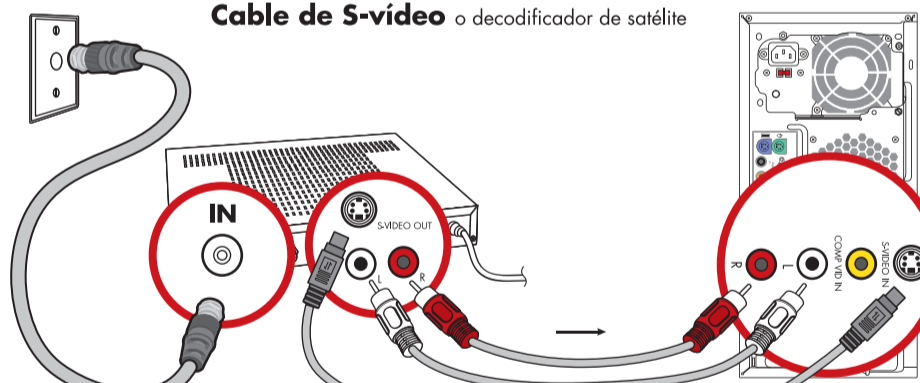
TV-ingång Entrada de TV

Cable or antenna
Kabel eller antenn
Cable o antena



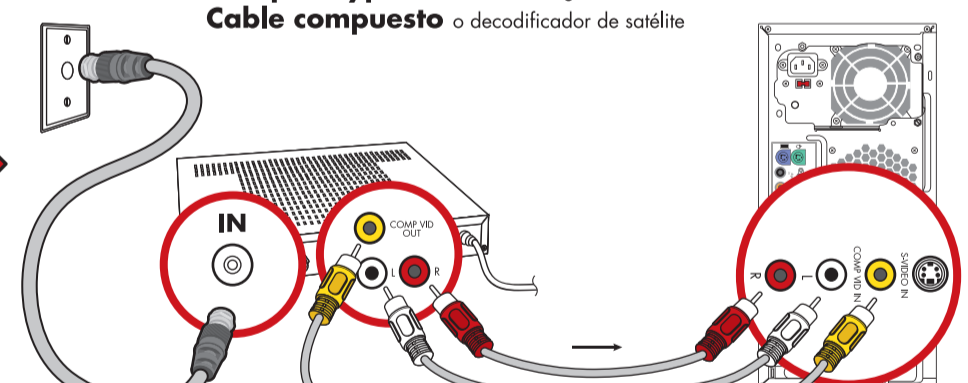
or
or
or

S-video-type cable or satellite set-top box
S-videotyp kabel- eller satellitdigitalbox
Cable de S-video o decodificador de satélite



If you use a cable or satellite set-top box, pass the signal through the box. Om du använder en kabel- eller satellitdigitalbox, ska signalen gå genom boxen. Si usa un decodificador de cable o de satélite, pase la señal a través del decodificador.

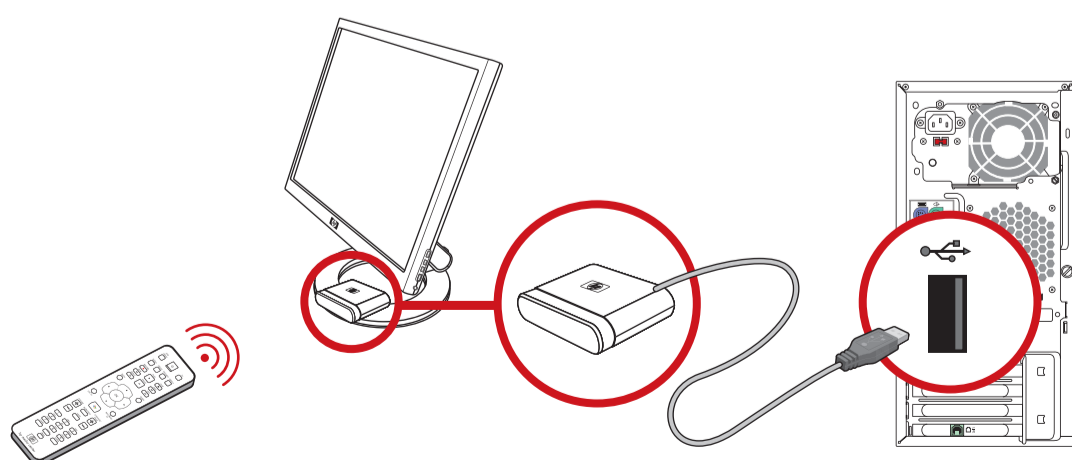
Composite-type cable or satellite set-top box
Komposittyp kabel- eller satellitdigitalbox
Cable compuesto o decodificador de satélite



7 REMOTE SENSOR

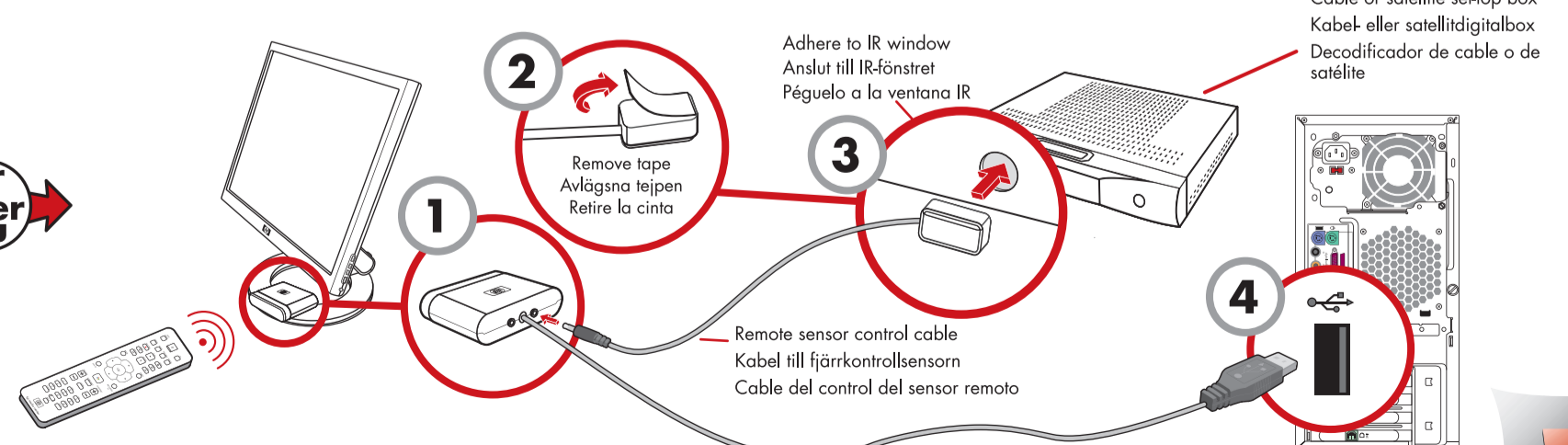
Fjärrkontrollsensor Sensor remoto

Connect remote control receiver to computer. Anslut fjärrkontrollmottagaren till datorn. Conecta el receptor del control remoto a su PC.



or
or
or

If you use a cable or satellite set-top box, pass the signal through the remote sensor. Om du använder en kabel- eller satellitdigitalbox, ska signalen passera via fjärrkontrollkännaren. Si usa un decodificador de cable o de satélite, pase la señal a través del sensor remoto.



Cable or satellite set-top box
Kabel- eller satellitdigitalbox
Decodificador de cable o de satélite

Adhere to IR window
Anslut till IR-fönstret
Péguelo a la ventana IR

2
Remove tape
Avlägsna teipen
Retire la cinta

Remote sensor control cable
Kabel till fjärrkontrollsensorn
Cable del control del sensor remoto

4