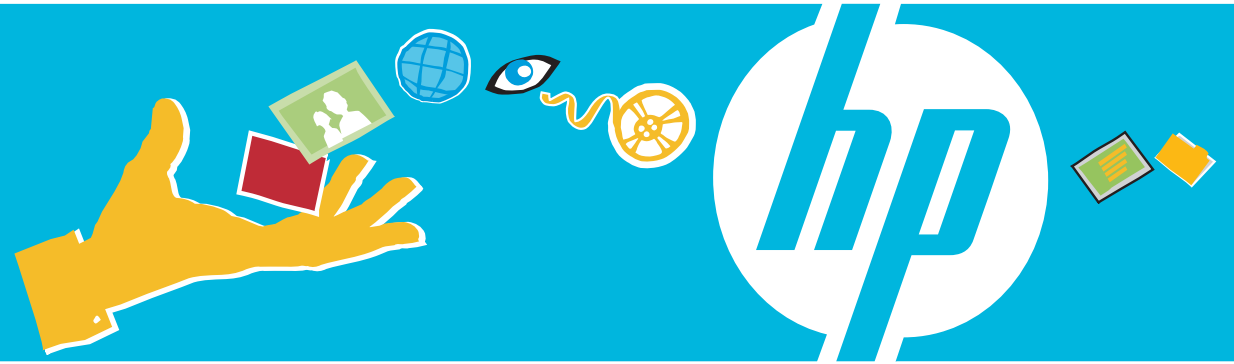


Location, availability, and number of connectors may vary.

L'emplacement, la disponibilité et le nombre de connecteurs peuvent varier.

— Lea esto —

La ubicación, la disponibilidad y el número de conectores pueden variar.



1 KEYBOARD AND MOUSE

Clavier et Souris
Teclado y Ratón

Wired option

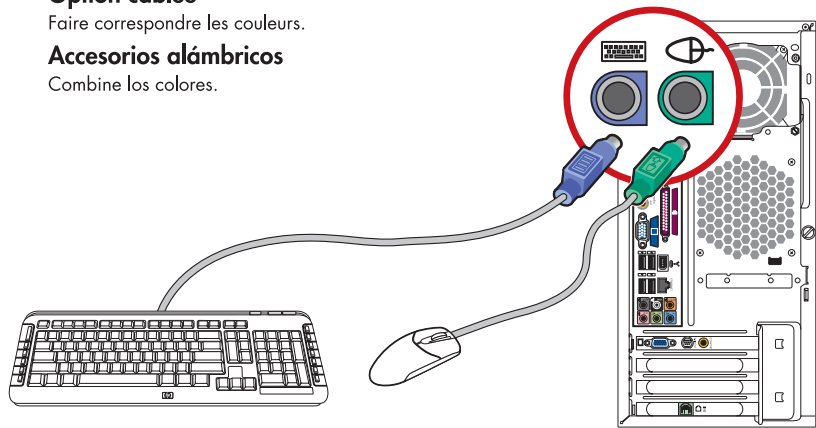
Match the colors.

Option câblée

Faire correspondre les couleurs.

Accesorios alámbricos

Combine los colores.



Wireless option

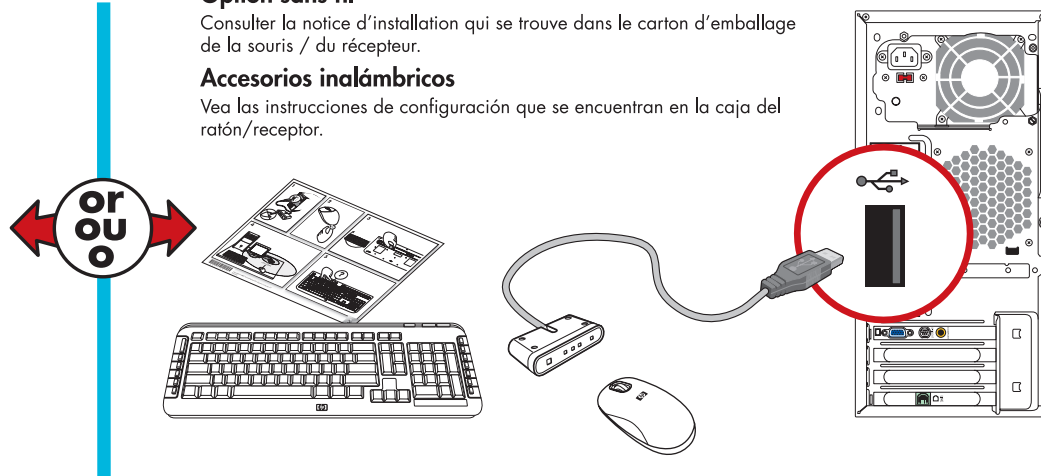
Refer to the setup instructions located in your mouse/receiver box.

Option sans fil

Consulter la notice d'installation qui se trouve dans le carton d'emballage de la souris / du récepteur.

Accesorios inalámbricos

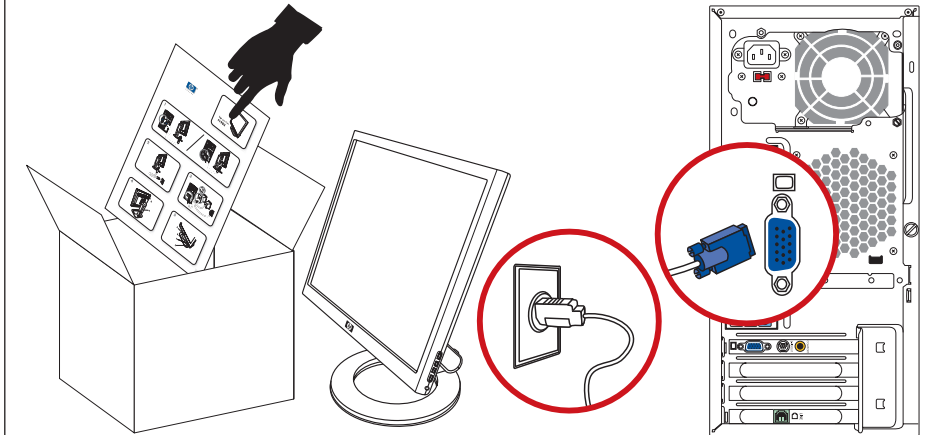
Vea las instrucciones de configuración que se encuentran en la caja del ratón/receptor.



2 MONITOR

Moniteur
Monitor

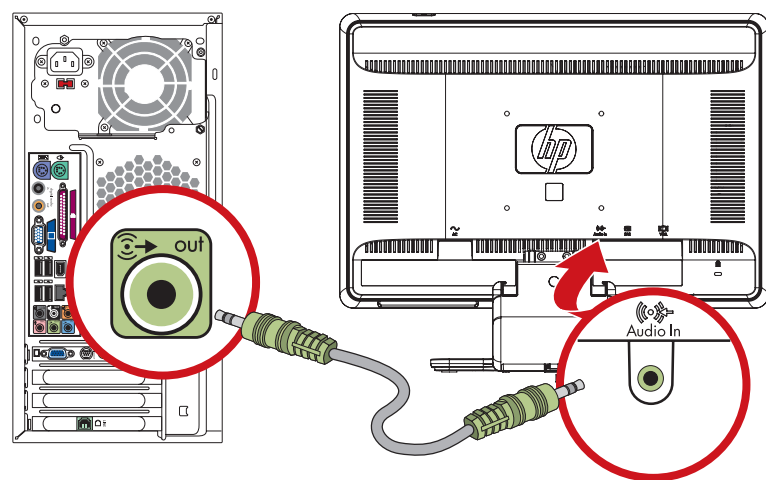
Refer to the setup instructions that came with your monitor. Monitors may be sold separately. Consulter la notice d'installation livrée avec votre moniteur. Les moniteurs peuvent être vendus séparément. Vea las instrucciones de configuración que se adjuntan con el monitor. Es posible que los monitores se vendan por separado.



3 SPEAKER SYSTEM

Système de haut-parleurs
Sistema de Altavoces

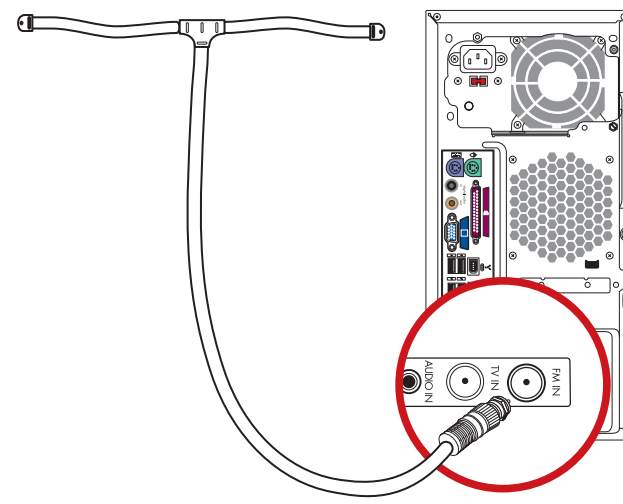
Refer to the setup instructions that came with your speakers. Speakers sold separately. Consulter la notice d'installation livrée avec les haut-parleurs. Les haut-parleurs peuvent être vendus séparément. Vea las instrucciones de configuración que se adjuntan con los auriculares. Es posible que los auriculares se vendan por separado.



4 FM ANTENNA

Antenne Radio FM
Antena FM

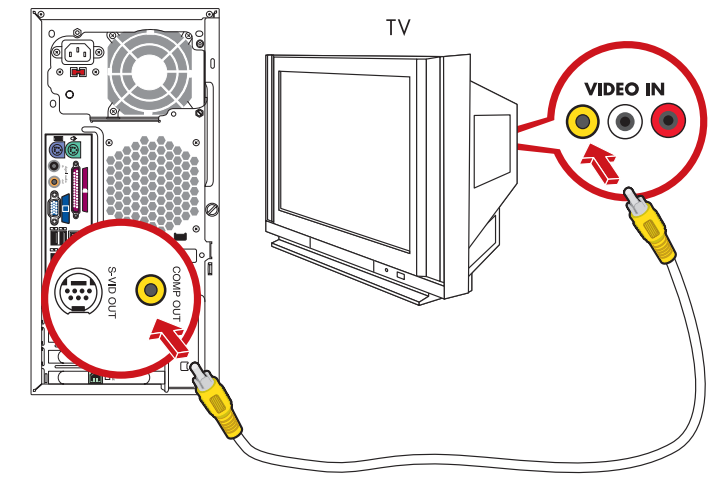
FM signal to computer. Select models only. Signal FM vers l'ordinateur. Certains modèles uniquement. Señal de radio FM a su PC. Sólo en algunos modelos.



5 TV OUT

Sortie TV
Salida de TV

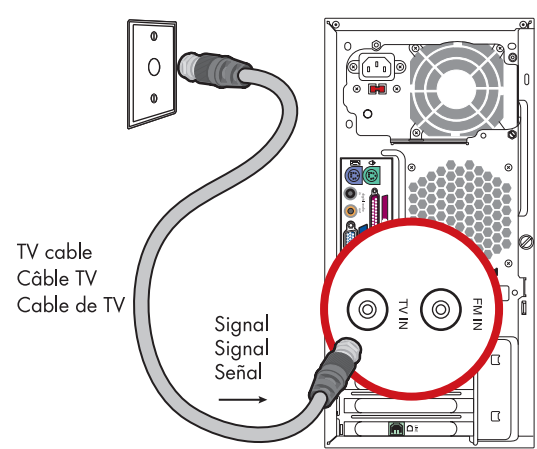
TV signal from computer to TV. TV connections are optional. See the documentation for TV display setup. Signal TV depuis l'ordinateur vers la télévision. Les connexions TV sont optionnelles. Consulter la documentation pour régler l'affichage TV. Señal de TV de su PC a la TV. Las conexiones a la TV son opcionales. Consulte la documentación para la configuración de la TV.



6 TV IN

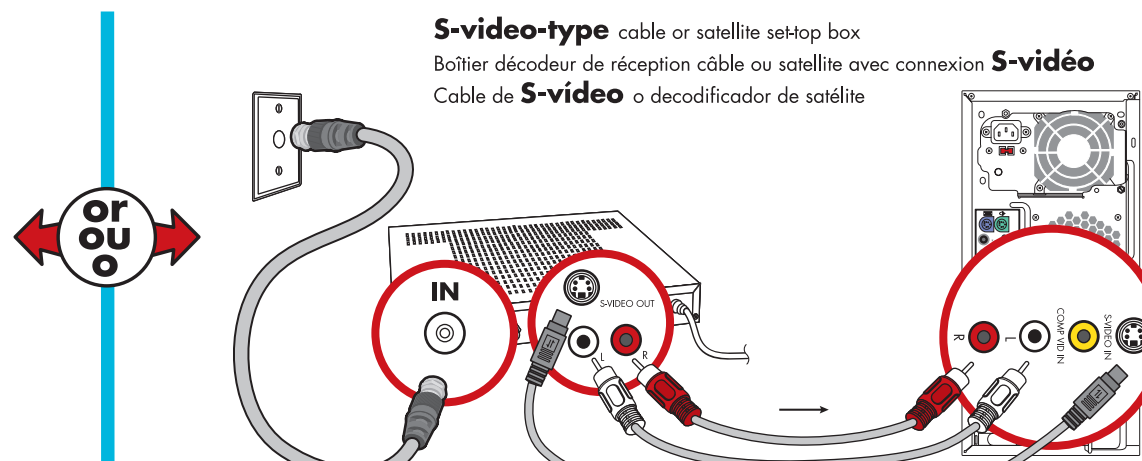
Entrée TV
Entrada de TV

Cable or antenna
Câble ou antenne
Cable o antena

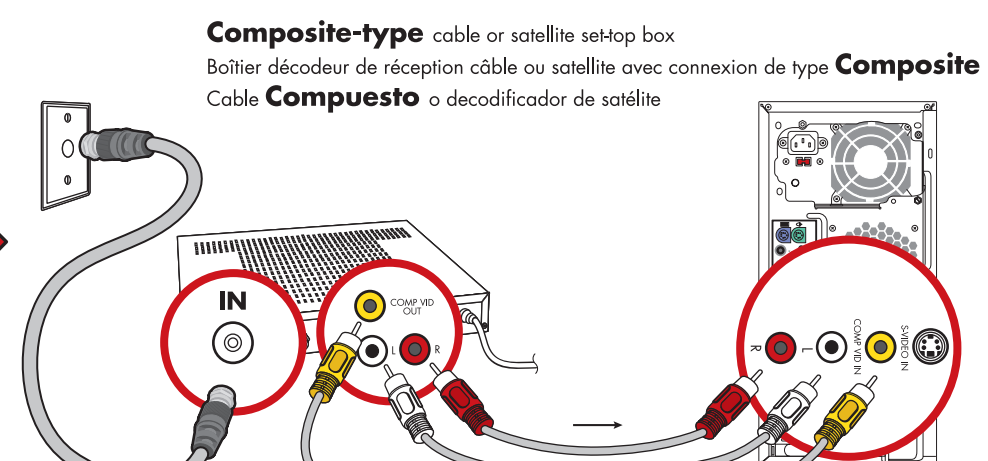


If you use a cable or satellite set-top box, pass the signal through the box. Si vous utilisez un boîtier décodeur de réception câble ou satellite, faites passer le signal à travers le boîtier. Si usa un decodificador de cable o de satélite, pase la señal a través del decodificador.

S-video-type cable or satellite set-top box
Boîtier décodeur de réception câble ou satellite avec connexion **S-vidéo**
Cable de **S-vidéo** o decodificador de satélite



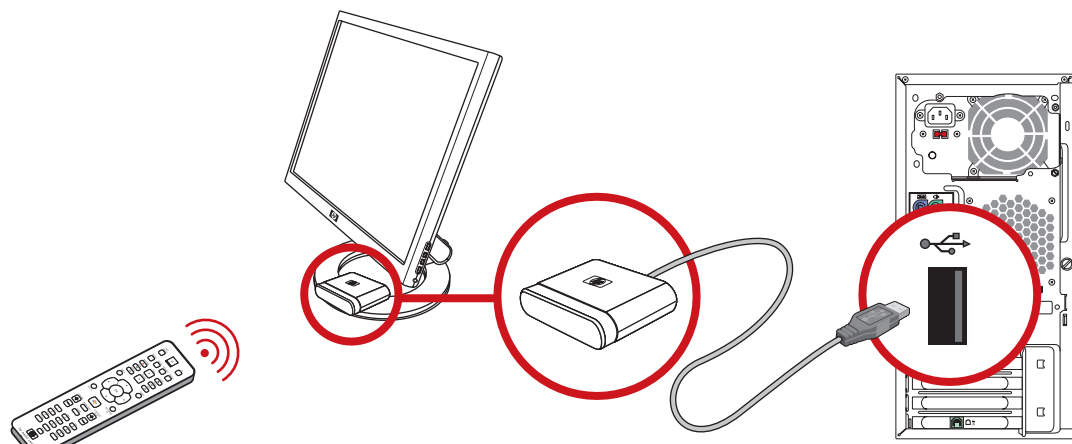
Composite-type cable or satellite set-top box
Boîtier décodeur de réception câble ou satellite avec connexion de type **Composite**
Cable **Composé** o decodificador de satélite



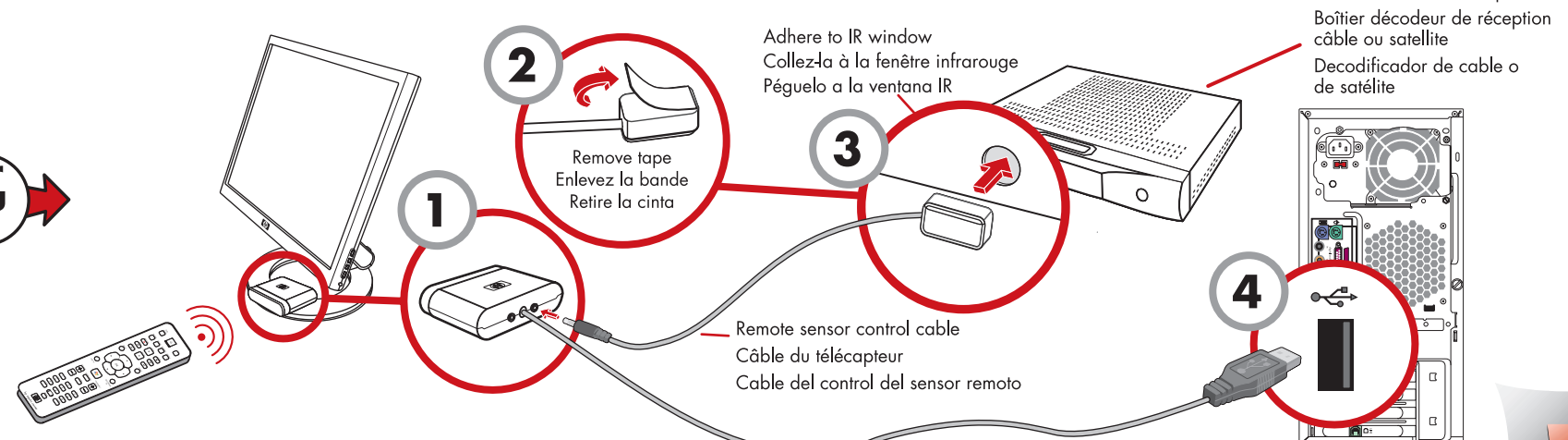
7 REMOTE SENSOR

Télécapteur
Sensor Remoto

Connect remote control receiver to computer. Connectez le récepteur de la télécommande à l'ordinateur. Conecta el receptor del control remoto a su PC.



If you use a cable or satellite set-top box, pass the signal through the remote sensor. Si vous utilisez un boîtier décodeur de réception câble ou satellite, faites passer le signal à travers le télécapteur. Si usa un decodificador de cable o de satélite, pase la señal a través del sensor remoto.



Adhere to IR window
Collez-la à la fenêtre infrarouge
Péguelo a la ventana IR

2
Remove tape
Enlevez la bande
Retire la cinta

Cable or satellite set-top box
Boîtier décodeur de réception
câble ou satellite
Decodificador de cable o
de satélite

Remote sensor control cable
Câble du télécapteur
Cable del control del sensor remoto