



Multifunkčné zariadenie HP Color LaserJet Používanie ovládacieho panela

Ďalšia pomoc



Pozrite si
Používateľskú
príručku na
disku CD

Navštívte lokality
<http://www.hp.com/support>
<http://www.hp.com/go/faxaccessory300>
<http://www.hp.com/go/useMyMFP>

© 2006 Hewlett-Packard Development Company, L.P.

www.hp.com



CB480-90915



Dotknutím sa tohto tlačidla zobrazíte pomoc k rozšíreným funkciám a pomoc pri riešení problémov.

Dotknutím sa nastavíte počet kópií.

Pomocou tohto posúvača získate prístup k ďalším možnostiam alebo aplikáciám.

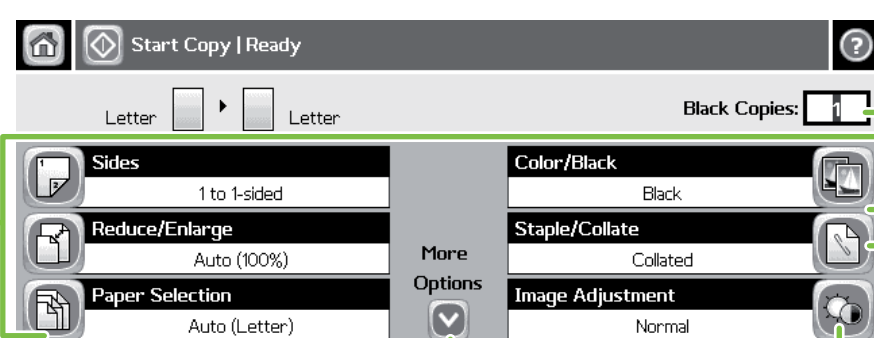
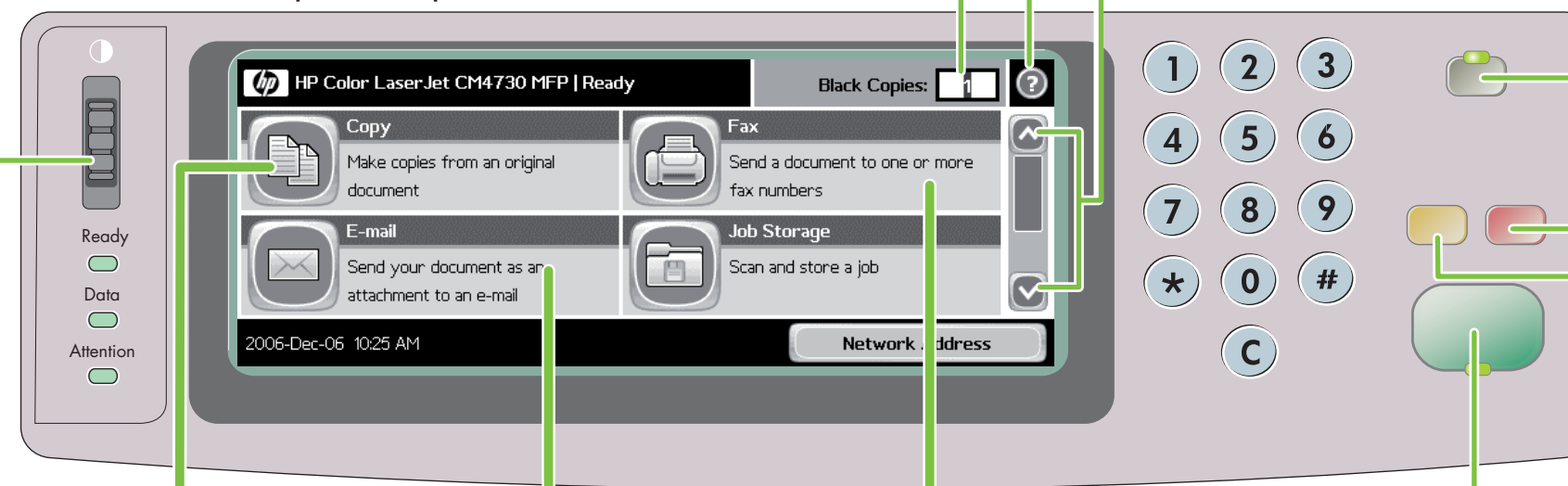
SPÁNOK – stlačením zapnete režim spánku (dióda LED sa rozsvieti), opätovným stlačením tento režim ukončíte (dióda LED zhasne).

STOP – stlačením zobrazíte možnosti zastavenia tlačových, kopírovacích alebo faxových úloh.

VYNULOVAĎ – zariadenie sa vráti k predvoleným nastaveným hodnotám.

ŠTART – slúži na začatie kopírovania alebo odoslanie úlohy (pokiaľ dióda LED svieti na zeleno).

Pomocou tohto kolieska upravíte kontrast ovládacieho panela.



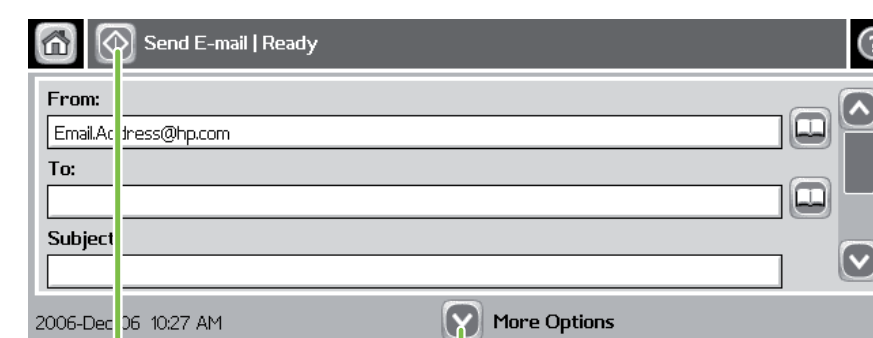
Dotknutím sa nastavíte počet kópií.

Zošit/zoradiť*

Popisujú kopírovaný výstup vrátane možností dokončovania.

Pomocou tohto tlačidla zobrazíte ďalšie možnosti kopírovania, napr. Output Bin (Výstupný zásobník), Optimize Text/Picture (Optimalizácia textu/obrázka) a Original Size (Pôvodná veľkosť).

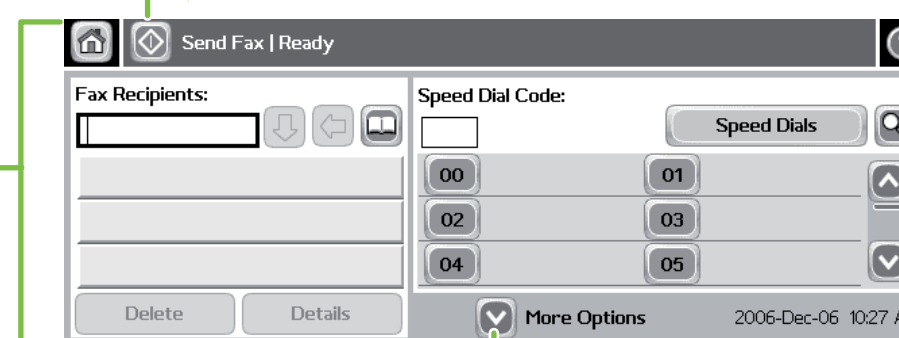
Slúži na úpravu tmavosti, ostrosti a jasú pozadia skenovaného obrázka.



Pomocou tohto tlačidla alebo zeleného tlačidla Štart odošlete dokument ako prílohu e-mailu.

Pomocou tohto tlačidla vyberiete ďalšie možnosti, napr. Document File Type (Typ súboru dokumentu) (.pdf, .jpg, .tiff, .mtiff), Output Quality (Výstupná kvalita) a Resolution (Rozlíšenie).

Pomocou tohto tlačidla alebo zeleného tlačidla Štart odošlete fax.



(V prípade, že je nainštalovaná.) Túto funkciu použite na odoslanie dokumentov v podobe faxov. Možno tu vybrať aj nastavenia faxov a rýchle volby.

Pomocou tohto tlačidla vyberiete ďalšie možnosti, napr. Resolution (Rozlíšenie) a Image Adjustment (Úprava obrázka).

Copy (Kopírovanie)

Jednoduché kopírovanie

1. Originál položte na ploché predlohové sklo alebo ho lícovou stranou nahor vložte do automatického podávača dokumentov (ADF) a stlačte tlačidlo Štart.

Pokročilé kopírovanie

1. Originál položte na ploché predlohové sklo alebo ho lícovou stranou nahor vložte do automatického podávača dokumentov (ADF).
2. Dotknite sa položky Copy (Kopírovať).
3. Ďalšie nastavenia zmeníte dotknutím sa položky More Options (Ďalšie možnosti).
4. Stlačte tlačidlo Štart alebo sa dotknite položky Start Copy (Začať kopírovať).

E-mail

1. Originál položte na ploché predlohové sklo alebo ho lícovou stranou nahor vložte do automatického podávača dokumentov (ADF).
2. Dotknite sa položky E-mail.
3. Ak na to budete vyzvaní, zadajte meno a heslo používateľa.
4. Doplňte zostávajúce polia, napr.: To: (Komu:), From: (Od:) a Subject: (Predmet:).
5. Ak chcete zmeniť ďalšie nastavenia, dotknite sa položky More Options (Ďalšie možnosti). V opačnom prípade sa použijú predvolené nastavenia.
6. Stlačte tlačidlo Štart alebo sa dotknite položky Send E-mail (Odoslať e-mail).

Fax

1. Originál položte na ploché predlohové sklo alebo ho lícovou stranou nahor vložte do automatického podávača dokumentov (ADF).
2. Dotknite sa položky FAX.
3. Dotknutím sa položky More Options (Ďalšie možnosti) zmeňte ďalšie nastavenia.
4. Pomocou klávesnice zadajte telefónne číslo.
5. Stlačte tlačidlo Štart alebo sa dotknite položky Send Fax (Odoslať fax).

Ďalšie informácie o faxoch nájdete v lokalite <http://www.hp.com/go/mfpxaccessory300>

Copy (Kopírovanie)

- * Copying 2 Sided Documents (Kopírovanie obojstranných dokumentov)
- * Staple/Collate (Zošit/zoradiť)*
- * Reduce/Enlarge (Zmenšiť/zväčšiť)
- * Paper Selection (Výber papiera)
- * Booklet Format (Formát brožúry)
- * Using the Document Feeder (Používanie podávača dokumentov)
- * Using the Flatbed Glass (Používanie plochého predlohového skla)

* Funkcia Staple (Zošit) je dostupná v prípade, že bola nainštalovaná.

Pomoc k rozšíreným funkciám

1. Na domovskej obrazovke sa dotknite tlačidla
2. Posuňte sa na niektorú z tém a dotknite sa jej

E-mail

- * E-mail
- * Address Book (Adresár)
- * Document File Type (Typ súboru dokumentu)

Fax

- * Fax Set Up Wizard (Sprievodca nastavením faxu)
- * Edit Speed Dials (Úprava rýchlych volieb)
- * Address Book (Adresár)

Ďalšie témy

- * Network Folder (Sieťový priečinok)
- * Job Storage (Ukladanie úloh)
- * How To (Ako na...)
- * Troubleshooting (Riešenie problémov)



**Večnamenska naprava
HP Color LaserJet**
Uporaba nadzorne plošče

Več pomoči



Glejte
Uporabniški
priročnik na
CD-ju

ali

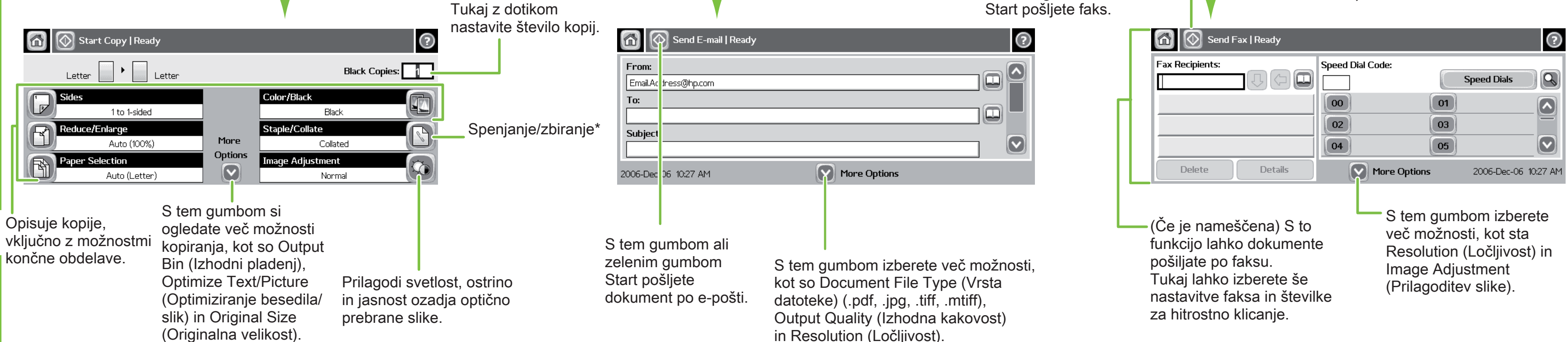
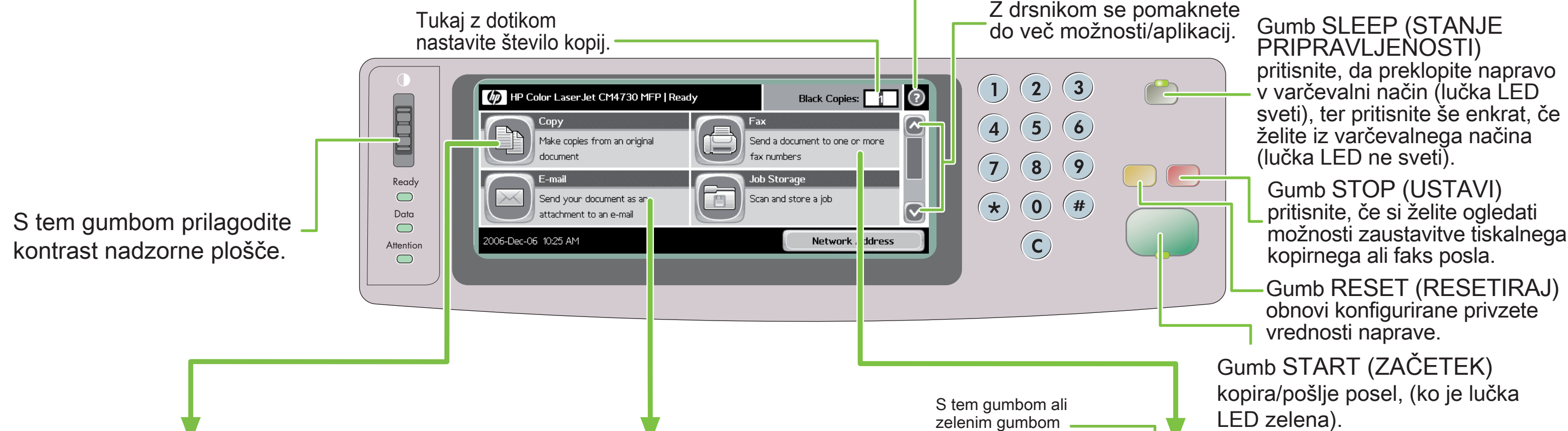
Obiščite naslednje strani:
<http://www.hp.com/support>
<http://www.hp.com/go/faxaccessory300>
<http://www.hp.com/go/useMyMFP>

© 2006 Hewlett-Packard Development Company, L.P.
www.hp.com



CB480-90915

? Če se dotaknete te ikone, si lahko ogledate pomoč za napredne funkcije in odpravljanje težav.



Kopiranje

Preprosto kopiranje

1. Izvirnik položite v namizni optični bralnik ali v SPD tako, da je obrnjen navzgor.
2. Pritisnite gumb Start (Začetek).

Napredno kopiranje

1. Izvirnik položite v namizni optični bralnik ali SPD tako, da je obrnjen navzgor.
2. Dotaknite se napisa Copy (Kopiranje).
3. Druge možnosti spremenite tako, da se dotaknete napisa More Options (Dodatne možnosti).
4. Pritisnite gumb Start (Začetek) ali se dotaknite napisa Start Copy (Začetek kopiranja).

E-pošta

1. Izvirnik položite v namizni optični bralnik ali SPD tako, da bo obrnjen navzgor.
2. Dotaknite se napisa E-mail (E-pošta).
3. Po potrebi vpišite uporabniško ime in geslo.
4. Dokončajte vnose v preostala polja, na primer: To (Za);, From (Od): in Subject (Zadeva):.
5. Druge možnosti spremenite tako, da se dotaknete napisa More Options (Dodatne možnosti) ali uporabite privzete nastavitve.
6. Pritisnite gumb Start (Začetek) ali se dotaknite napisa Send E-mail (Pošlji e-pošto).

Faks

1. Izvirnik položite v namizni optični bralnik ali SPD tako, da je obrnjen navzgor.
2. Dotaknite se napisa FAX (FAKS).
3. Druge možnosti spremenite tako, da se dotaknete napisa More Options (Dodatne možnosti).
4. S tipkovnico vnesite telefonsko številko.
5. Pritisnite gumb Start (Začetek) ali se dotaknite napisa Send Fax (Pošlji faks).

Več informacije o faksu najdete tukaj:
<http://www.hp.com/go/mfpfaxaccessory300>

Kopiranje

- * Kopiranje obojestranskih dokumentov
- * Spenjanje/zbiranje*
- * Povečanje/pomanjšanje
- * Izbiranje papirja
- * Oblika knjižice
- * Uporaba podajalnika dokumentov
- * Uporaba steklene plošče optičnega bralnika

* Spenjanje je na voljo, če je spenjalnik nameščen

Pomoč za napredne funkcije ?

1. Na začetnem zaslonu se dotaknite možnosti
2. Pomaknite se do teme in se je dotaknite

E-pošta

- * E-pošta
- * Imenik
- * Vrsta datoteke dokumenta

Faks

- * Čarovnik za namestitev faksa
- * Urejanje števil za hitro klicanje
- * Imenik

Druge teme

- * Omrežna mapa
- * Shranjevanje poslov
- * Kako ...
- * Odpravljanje težav