



Višenamjenski uređaj  
HP Color LaserJet  
Korištenje upravljačke ploče

Više pomoći



Pogledajte korisnički vodič na CD-u

Posjetite <http://www.hp.com/support>  
<http://www.hp.com/go/faxaccessory300>  
<http://www.hp.com/go/useMyMFP>

© 2006 Hewlett-Packard Development Company, L.P.

www.hp.com



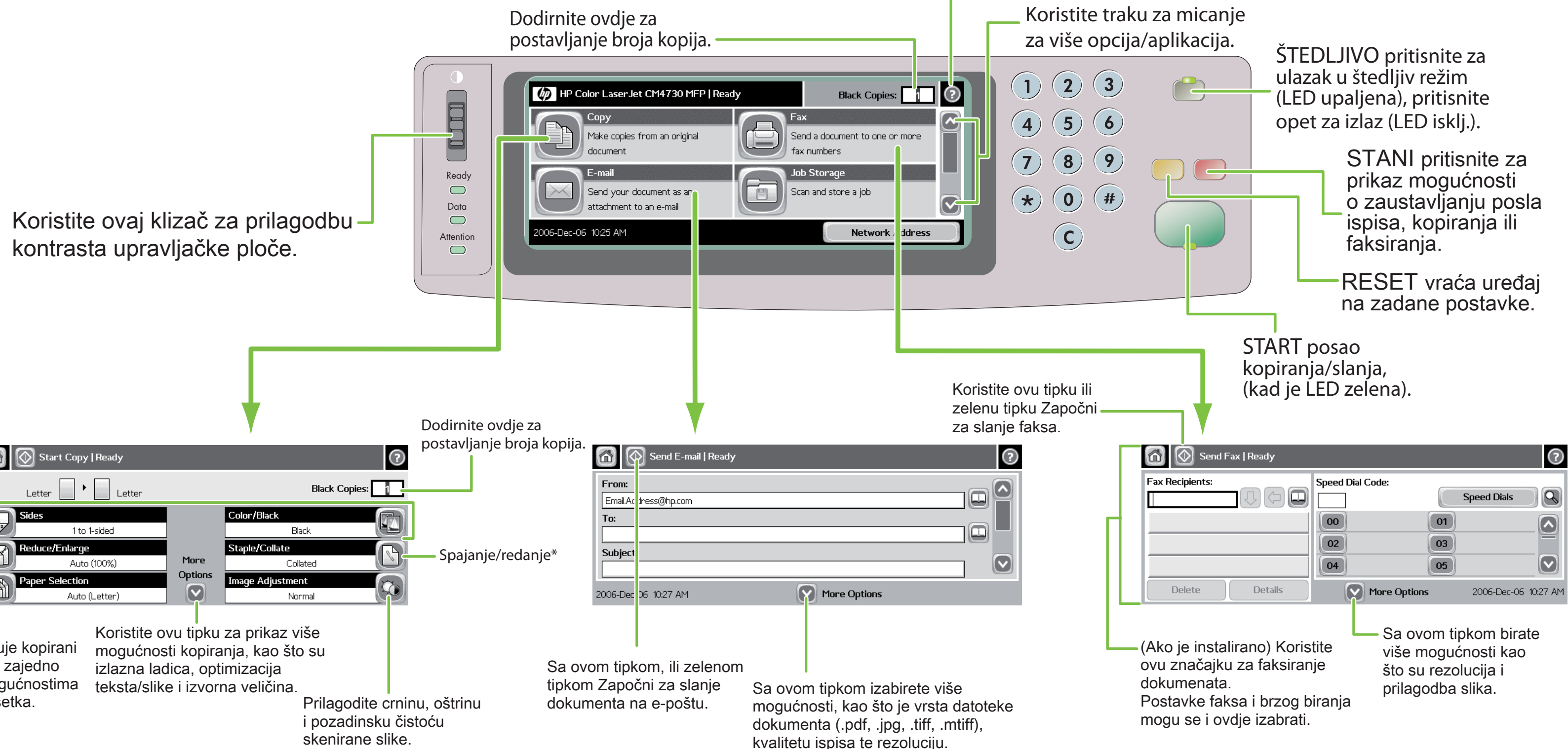
invent



CB480-90916



Dodirnite ovo kako bi vidjeli pomoć za napredne značajke i rješavanje problema.



## Kopiraj

Jednostavno kopiranje

1. Položite izvornik na skener ili licem prema gore u ADF; Pritisnite tipku Započni.

Napredno kopiranje

1. Položite izvornik na skener ili licem prema gore u ADF.
2. Dodirnite Kopiraj.
3. Promijenite ostale postavke dodirom Više mogućnosti.
4. Pritisnite tipku Započni ili dodirnite Započni kopiranje.

## E-pošta

1. Položite izvornik na staklo skenera ili licem prema gore u automatski ulagač dokumenata.
2. Dodirnite E-pošta.
3. Ako je traženo, unesite korisničko ime i lozinku.
4. Ispunite ostala polja, na primjer: Za:, Od:, Tema:.
5. Promijenite ostale postavke dodirom na Više mogućnosti, ili koristite zadane postavke.
6. Pritisnite Započni ili dodirnite Pošalji e-poštu.

## Faks

1. Položite izvornik na staklo skenera ili licem prema gore u automatski ulagač dokumenata.
2. Dodirnite FAX.
3. Promijenite ostale postavke dodirom na Više mogućnosti.
4. Koristeći tipkovnicu unesite telefonski broj.
5. Pritisnite tipku Započni ili dodirnite Pošalji faks.

Za dodatne informacije faksa idite na <http://www.hp.com/go/mfpfaxaccessory300>

### Kopiraj

- \* Kopiranje obostranih dokumenata
- \* Spajanje/redanje\*
- \* Smanji/povećaj
- \* Odabir papira
- \* Oblik knjižice
- \* Koristeći ulagač dokumenata
- \* Koristeći staklo skenera

\* Spajanje je dostupno ako je postavljeno

### Pomoć za napredne značajke ?

1. Na početnom zaslonu dodirnite ?
2. Primaknite se i dodirnite temu

### E-pošta

- \* E-pošta
- \* Adresar
- \* Vrsta datoteke dokumenta

### Faks

- \* Čarobnjak za postavljanje faksa
- \* Uredi brzo biranje
- \* Adresar

### Druge teme

- \* Mrežna mapa
- \* Pohrana posla
- \* Kako
- \* Rješavanje problema



# HP Color LaserJet Multifuncțional

## Utilizarea panoului de control



Atingeți aici pentru a vizualiza ajutorul pentru caracteristici avansate și depanare.

Atingeți aici pentru a seta numărul de exemplare.

Utilizați bara de defilare pentru mai multe opțiuni/aplicații.

STAȚIONARE apăsați-l pentru a intra în modul staționare (LED aprins), apăsați-l din nou pentru a ieși (LED stins).

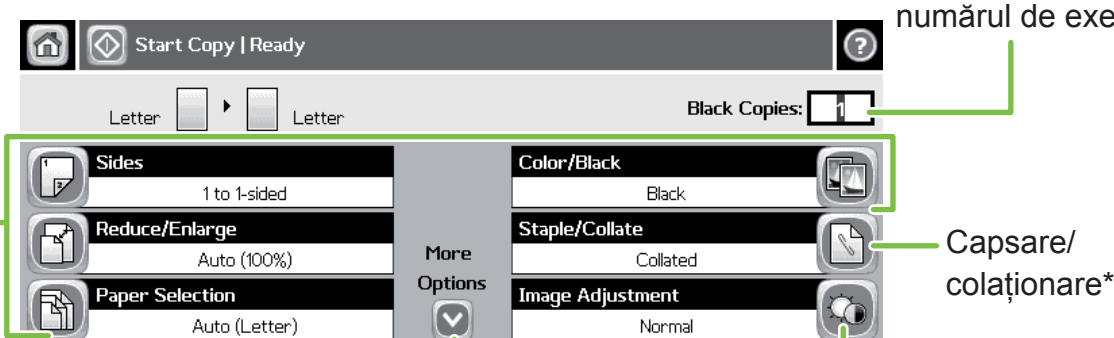
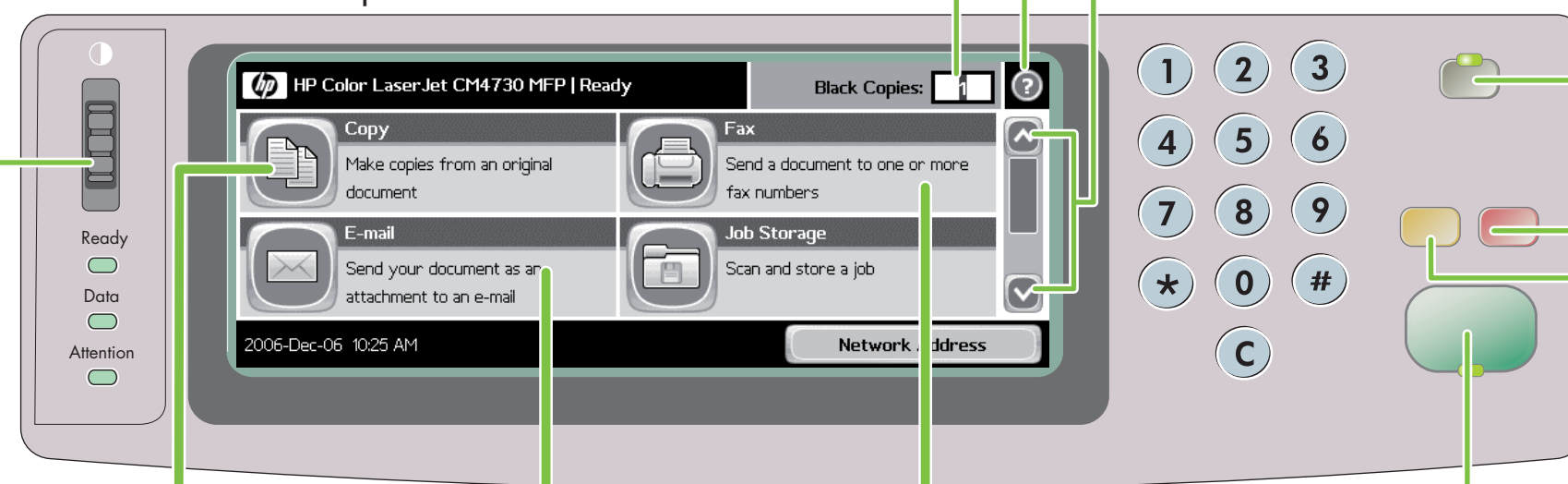
STOP apăsați-l pentru a vizualiza opțiuni de oprire a lucrărilor de imprimare, copiere sau fax.

RESETARE readuce dispozitivul la valorile implicite configurate.

START pornește o lucrare de copiere/trimitere (când LED-ul este verde).

Utilizați acest buton sau butonul verde Start pentru a trimite faxul.

Utilizați această rozetă pentru a regla contrastul panoului de control.



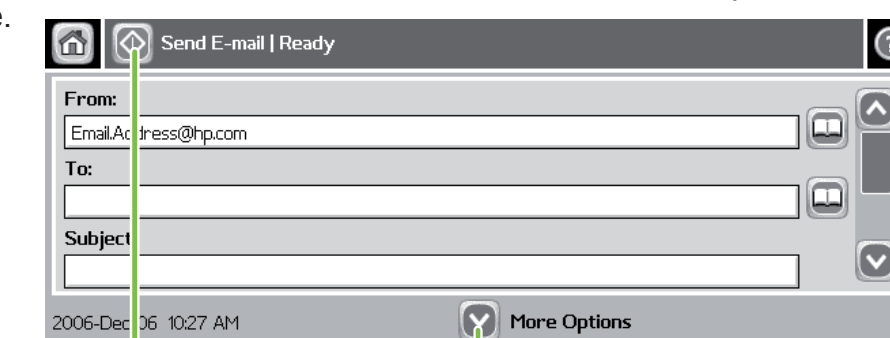
Atingeți aici pentru a seta numărul de exemplare.

Capsare/colaționare\*

Describe rezultatul copierii, inclusiv opțiunile de finisare.

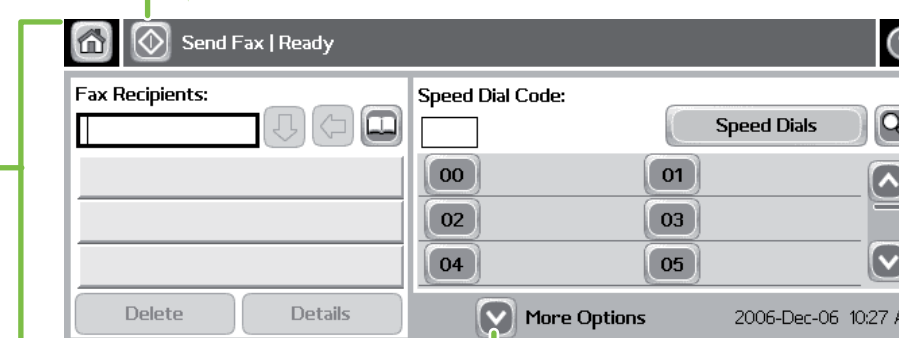
Utilizați acest buton pentru a vedea mai multe opțiuni de copiere, precum Tavă de ieșire, Optimizare text/ imagine și Dimensiune original.

Reglați gradul de întunecare, profunzimea și claritatea fundalului imaginii scanate.



Utilizați acest buton sau butonul verde Start pentru a trimite documentul în e-mail.

Utilizați acest buton pentru a selecta mai multe opțiuni, precum (Tip fișier document: .pdf, .jpg, .tiff, .mtiff), Calitate ieșire și Rezoluție.



(Dacă este instalată) Utilizați această caracteristică pentru a trimite documente prin fax. Tot de aici se pot selecta și setările de fax și apelurile rapide.

Utilizați acest buton pentru a selecta mai multe opțiuni, precum Rezoluție și Reglare imagine.

## Ajutor suplimentar



sau

Consultați Ghidul utilizatorului de pe CD

Vizitați <http://www.hp.com/support>  
<http://www.hp.com/go/faxaccessory300>  
<http://www.hp.com/go/useMyMFP>

## Copiere

Copiere simplă

1. Așezați originalul pe patul scannerului sau cu fața în sus în alimentatorul ADF; Apăsați tasta Start.

Copiere avansată

1. Așezați originalul pe patul scannerului sau cu fața în sus în alimentatorul ADF.
2. Atingeți Copiere.
3. Modificați alte setări atingând Alte opțiuni.
4. Apăsați pe Start sau atingeți Start copiere.

## E-mail

1. Așezați originalul pe patul scannerului sau cu fața în sus în alimentatorul ADF.
2. Atingeți E-mail.
3. Dacă se solicită, introduceți numele de utilizator și parola.
4. Completați câmpurile rămase, de exemplu: Către:, De la: și Subiect.
5. Modificați alte setări atingând Alte opțiuni sau utilizați setările implicite.
6. Apăsați tasta Start sau atingeți Trimitere e-mail.

## Fax

1. Așezați originalul pe patul scannerului sau cu fața în sus în alimentatorul ADF.
2. Atingeți FAX.
3. Modificați alte setări atingând Alte opțiuni.
4. Utilizați tastatura pentru a introduce numărul de telefon.
5. Apăsați tasta Start sau atingeți Trimitere fax.

Pentru informații suplimentare despre fax, accesați <http://www.hp.com/go/mfpfaxaccessory300>

## Copiere

- \* Copierea documentelor față-verso
- \* Capsare/Colaționare\*
- \* Reducere/Mărire
- \* Selectare hârtie
- \* Format broșură
- \* Utilizarea alimentatorului de documente
- \* Utilizarea geamului suport

\* Capsarea este disponibilă numai dacă este instalată

## Ajutor pentru caracteristici avansate ?

1. În ecranul de reședință, atingeți ?
2. Defilați și atingeți un subiect

## E-mail

- \* E-mail
- \* Agendă
- \* Tip fișier document

## Fax

- \* Expert configurare fax
- \* Editare apelări rapide
- \* Agendă

## Alte subiecte

- \* Folder de rețea
- \* Stocarea lucrărilor
- \* Cum procedez
- \* Depanare

© 2006 Hewlett-Packard Development Company, L.P.

[www.hp.com](http://www.hp.com)



CB480-90916