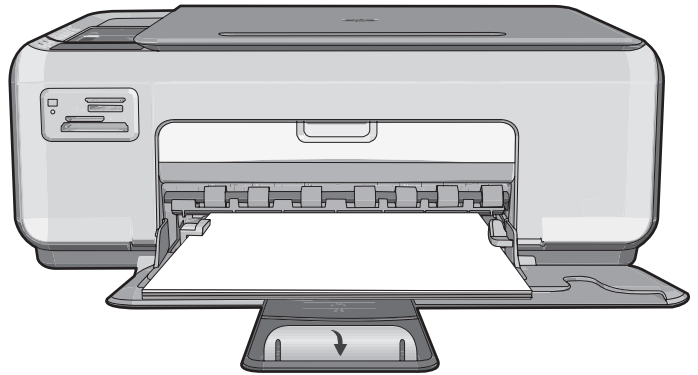
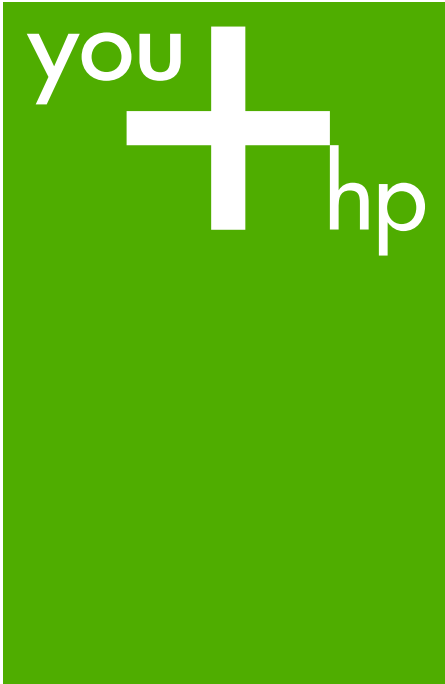


HP Photosmart C4200 All-in-One series Grundlagenhandbuch



Hewlett-Packard Company weist auf Folgendes hin:

Die Informationen in diesem Dokument können jederzeit ohne vorherige Ankündigung geändert werden.

Alle Rechte vorbehalten. Die Vervielfältigung, Adaptation oder Übersetzung dieses Materials ist ohne vorherige schriftliche Genehmigung von Hewlett-Packard verboten, mit Ausnahme des Umfangs, den die Urheberrechtsgesetze zulassen. Die einzigen Gewährleistungen für HP-Produkte und Dienste werden in den Gewährleistungserklärungen beschrieben, die im Lieferumfang unserer Produkte und Dienste enthalten sind. Keine in diesem Dokument beschriebene Bedingung stellt eine zusätzliche Gewährleistung dar. HP ist nicht haftbar für technische oder redaktionelle Fehler sowie Auslassungen.

© 2007 Hewlett-Packard Development Company, L.P.

Windows, Windows 2000 und Windows XP sind in den USA eingetragene Marken der Microsoft Corporation.

Windows Vista ist eine eingetragene Marke oder Marke der Microsoft Corporation in den USA und/oder in anderen Ländern.


Intel und Pentium sind Marken oder eingetragene Marken der Intel Corporation oder seiner Tochterunternehmen in den USA und in anderen Ländern.

Inhalt

1 Übersicht über den HP All-in-One	
Der HP All-in-One auf einen Blick.....	2
Bedienfeldtasten.....	3
Weitere Informationen.....	4
Einlegen von Originalen und Papier.....	4
Vermeiden von Papierstaus.....	6
Erstellen einer Kopie.....	6
Scannen eines Bildes.....	6
Drucken von Fotos im Format 10 x 15 cm (4 x 6 Zoll).....	7
Auswechseln der Druckpatronen.....	8
Reinigen des HP All-in-One.....	11
Reinigen des Vorlagenglases.....	11
Reinigen der Abdeckungsunterseite.....	12
2 Fehlerbehebung und Support	
Deinstallieren und Neuinstallieren der Software.....	13
Fehlerbehebung bei der Hardware-Einrichtung.....	14
Beheben von Papierstaus.....	16
Fehlerbehebung bei Problemen mit den Druckpatronen.....	18
Ablauf beim Support.....	18
3 Technische Daten	
Systemanforderungen.....	19
Produktspezifikationen.....	19
Druckleistung/Ergiebigkeit von Druckpatronen:.....	19
Zulassungsinformationen.....	20
Gewährleistung.....	21

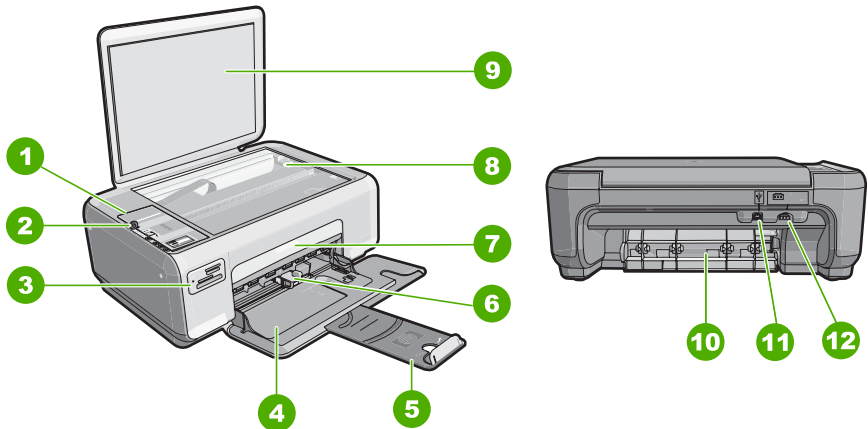
1 Übersicht über den HP All-in-One

Mit dem HP All-in-One können Sie schnell und einfach verschiedene Aufgaben durchführen, wie z. B. eine Kopie erstellen, Dokumente scannen oder die Fotos auf einer Speicherkarte drucken. Auf viele Funktionen des HP All-in-One können Sie direkt am Bedienfeld zugreifen, ohne den Computer einzuschalten.

 **Hinweis** Diese Dokumentation enthält Beschreibungen zu Basisoperationen und zur Fehlerbehebung. Außerdem bietet es Informationen zur Kontaktaufnahme mit dem HP Support und zum Bestellen von Verbrauchsmaterial.

Vollständige Informationen zu allen Merkmalen und Funktionen, einschließlich der mit dem HP All-in-One gelieferten Software HP Photosmart, sind in der Online-Hilfe zu finden.

Der HP All-in-One auf einen Blick



Nummer	Beschreibung
1	Bedienfeld
2	Ein-Taste
3	Speicherkartensteckplätze
4	Zufuhrfach
5	Fachverlängerung
6	Papierquerführung
7	Tintenpatronenklappe
8	Vorlagenglas
9	Abdeckungsunterseite

(Fortsetzung)

Nummer	Beschreibung
10	Hintere Zugangsklappe
11	Rückwärtiger USB-Anschluss
12	Netzanschluss


* Betreiben Sie das Gerät nur mit dem mitgelieferten HP Netzteil.

Bedienfeldtasten



Übersicht über den HP All-in-One

Nummer	Symbol	Name und Beschreibung
1		Taste Ein : Hiermit schalten Sie den HP All-in-One ein oder aus. Auch wenn der HP All-in-One ausgeschaltet ist, verbraucht das Gerät noch geringfügig Strom. Damit die Stromzufuhr zum Gerät vollständig unterbrochen wird, schalten Sie den HP All-in-One aus, und ziehen Sie das Netzkabel.
2		Taste Qualität : Mit dieser Taste können Sie die Kopierqualität oder die Qualität von Fotos ändern, die Sie von einer Speicherkarte drucken. Die Standardqualität für Normal- und Fotopapier ist „zwei Sterne“. Die tatsächlich erreichte Qualität hängt jedoch vom Papiertyp ab. Bei Normalpapier steht „zwei Sterne“ für normale Qualität. Bei Fotopapier steht „zwei Sterne“ für optimale Qualität.
3		Taste Größe : Mit dieser Taste können Sie das Bildformat in 100 % (Originalgröße) ändern oder an die Seitengröße anpassen (Format anpassen) sowie randlos drucken (Ohne

Nummer	Symbol	Name und Beschreibung
		Rand). Die Standardeinstellung für Normalpapier ist 100 %. Die Standardeinstellung für Fotopapier ist randloser Druck.
4		Taste Kopieren : Mit dieser Taste können Sie die gewünschte Kopienanzahl festlegen.
5		Taste Abbrechen : Mit dieser Taste können Sie einen Auftrag (z. B. Scannen oder Kopieren) anhalten oder Einstellungen (z. B. Qualität und Kopienanzahl) zurücksetzen.
6		Taste Scannen : Mit dieser Taste starten Sie den Scanvorgang. Wenn eine Speicherkarte eingesetzt ist, können Sie mit dieser Taste zum nächsten Foto auf der Karte wechseln.
7		Taste Start Kopieren Schwarz : Mit dieser Taste können Sie eine Schwarzweißkopie erstellen. In bestimmten Situationen (z. B. nach Beseitigen eines Papierstaus) wird durch Drücken dieser Taste der Druckvorgang fortgesetzt. Wenn eine Speicherkarte eingesetzt ist, können Sie mit dieser Taste zum vorherigen Bild zurückkehren.
8		Taste Start Kopieren Farbe : Mit dieser Taste können Sie eine Farbkopie erstellen. In bestimmten Situationen (z. B. nach Beseitigen eines Papierstaus) wird durch Drücken dieser Taste der Druckvorgang fortgesetzt. Wenn eine Speicherkarte eingesetzt ist, können Sie mit dieser Taste das aktuell angezeigte Bild drucken.

Weitere Informationen

Zur Einrichtung und Verwendung des HP All-in-One stehen verschiedene Informationsquellen (gedruckt und online) zur Verfügung.

- **Setup-Handbuch**

Im Setup-Handbuch finden Sie Anweisungen zum Einrichten des HP All-in-One und Installieren der Software. Führen Sie die Schritte im Setup-Handbuch in der angegebenen Reihenfolge aus.

Falls während der Einrichtung Probleme auftreten, lesen Sie die Informationen zur Fehlerbehebung im letzten Abschnitt des Setup-Handbuchs oder das Kapitel **„Fehlerbehebung und Support“** auf Seite 13 in dieser Anleitung.

- **Online-Hilfe**

Die Online-Hilfe enthält detaillierte Anweisungen zu den Funktionen des HP All-in-One, die in diesem Benutzerhandbuch nicht beschrieben sind, einschließlich der nur in der Software für den HP All-in-One verfügbaren Funktionen.

- www.hp.com/support


Wenn Sie Zugriff auf das Internet haben, können Sie Hilfe und Support von der HP Website abrufen. Auf der Website finden Sie technische Unterstützung, Treiber sowie Informationen zur Bestellung von Zubehör und Verbrauchsmaterialien.

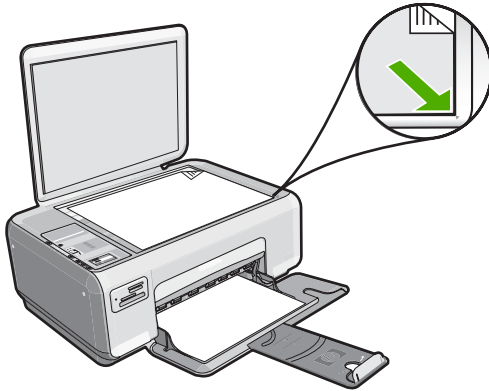
Einlegen von Originalen und Papier

Sie können Originale bis zum Format Letter bzw. A4 kopieren oder scannen, indem Sie diese auf das Vorlagenglas legen.

So legen Sie ein Original auf das Vorlagenglas:

1. Heben Sie die Abdeckung des HP All-in-One an.
2. Legen Sie das Original mit der bedruckten Seite nach unten so auf das Vorlagenglas, dass es vorne rechts anliegt.


 **Tipp** Die Führungen entlang der Kanten des Vorlagenglases bieten eine Orientierungshilfe beim Auflegen von Originalen.



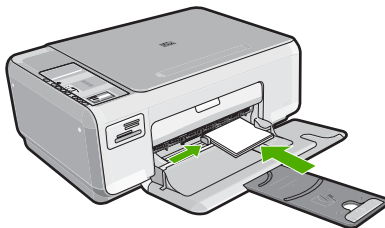
3. Schließen Sie die Abdeckung.

So legen Sie Fotopapier im Format 10 x 15 cm in das Zufuhrfach ein:

1. Nehmen Sie sämtliches Papier aus dem Zufuhrfach.
2. Legen Sie den Stapel Fotopapier mit der schmalen Kante nach vorne und der bedruckten Seite nach unten ganz rechts in das Zufuhrfach ein. Schieben Sie den Fotopapierstapel bis zum Anschlag nach vorn. Wenn Sie Fotopapier mit Abreißstreifen verwenden, legen Sie es so in das Fach, dass der Abreißstreifen zu Ihnen weist.

 **Tipp** Weitere Hilfe zum Einlegen von kleinformatigem Fotopapier bieten die Abbildungen zum Einlegen von Fotopapier auf dem Boden des Zufuhrfachs.

3. Schieben Sie die Papierquerführung nach innen bis an die Papierkanten heran. Legen Sie nicht zu viel Papier ein. Vergewissern Sie sich, dass der Stapel in das Zufuhrfach passt und nicht höher als die obere Kante der Papierquerführung ist.



Vermeiden von Papierstaus

Um Papierstaus zu vermeiden, beachten Sie Folgendes:

- Nehmen Sie das Papier im Ausgabefach in regelmäßigen Abständen heraus.
- Vermeiden Sie die Bildung von Rissen und Knitterfalten im Papier, indem Sie es flach in einer wiederverschließbaren Tüte lagern.
- Vergewissern Sie sich, dass das im Zufuhrfach eingelegte Papier flach aufliegt und die Kanten nicht geknickt oder eingerissen sind.
- Legen Sie ausschließlich Stapel in das Zufuhrfach ein, die aus einem einheitlichem Papiertyp in einheitlichem Format bestehen.
- Stellen Sie die Papierquerführung im Zufuhrfach so ein, dass sie eng am Papier anliegt. Vergewissern Sie sich, dass die Papierquerführung das Papier im Zufuhrfach nicht zusammendrückt.
- Legen Sie nicht zu viel Papier ein. Vergewissern Sie sich, dass der Stapel in das Zufuhrfach passt und nicht höher als die obere Kante der Papierquerführung ist.
- Schieben Sie das Papier nicht zu weit in das Zufuhrfach hinein.
- Verwenden Sie die für den HP All-in-One empfohlenen Papiersorten.

Erstellen einer Kopie

Über das Bedienfeld können Sie qualitativ hochwertige Kopien erstellen.


So erstellen Sie eine Kopie über das Bedienfeld:

1. Vergewissern Sie sich, dass sich Papier im Zufuhrfach befindet.
2. Legen Sie das Original mit der bedruckten Seite nach unten so auf das Vorlagenglas, dass es vorne rechts anliegt.
3. Drücken Sie **Start Kopieren Schwarz** oder **Start Kopieren Farbe**, um den Kopiervorgang zu starten.

Scannen eines Bildes

Den Scanvorgang für Originaldokumente oder -bilder auf dem Vorlagenglas können Sie von Ihrem Computer oder über den HP All-in-One starten. In diesem Abschnitt wird die zweite Variante beschrieben: Sie erfahren, wie Sie einen Scanvorgang über das Bedienfeld des HP All-in-One ausführen und das Ergebnis an einen Computer senden.

Zur Verwendung der Scanfunktionen müssen der HP All-in-One und Ihr Computer miteinander verbunden und eingeschaltet sein. Außerdem muss die HP Photosmart-Software vor dem Scannen auf dem Computer installiert und ausgeführt werden. Um zu überprüfen, ob die HP Photosmart-Software ausgeführt wird, suchen Sie auf einem Windows-Computer in der Taskleiste unten rechts auf dem Bildschirm neben der Uhrzeit nach dem Symbol **HP Digital Imaging Monitor** für die digitale Bildbearbeitung.

 **Hinweis** Wenn Sie das Symbol für **HP Digital Imaging Monitor** im Infobereich der Windows-Taskleiste schließen, ist der Zugriff auf manche der Scanfunktionen des HP All-in-One u. U. nicht mehr möglich. Wenn dieser Fall eintritt, können Sie durch einen Neustart Ihres Computers die volle Funktionalität wiederherstellen.

So scannen Sie ein Bild und senden es an einem Computer:

1. Legen Sie das Original mit der bedruckten Seite nach unten so auf das Vorlagenglas, dass es vorne rechts anliegt.
2. Vergewissern Sie sich, dass sich keine Speicherkarten in den Speicherkartensteckplätzen am HP All-in-One befinden.
3. Drücken Sie **Scannen**.

Eine Vorschau des Scans wird auf dem Computer angezeigt und kann dort bearbeitet werden. Alle von Ihnen vorgenommenen Änderungen gelten nur für die aktuelle Scansitzung.

Die HP Photosmart-Software verfügt über viele Tools, mit denen Sie gescannte Bilder bearbeiten können. Sie können die Bildqualität insgesamt verbessern, indem Sie die Helligkeit, Schärfe, Sättigung und den Farbton anpassen. Außerdem können Sie das Bild zuschneiden, gerade richten, es drehen oder seine Größe ändern.

4. Nehmen Sie an der Vorschau die gewünschten Änderungen vor, und klicken Sie danach auf **Akzeptieren**.

Drucken von Fotos im Format 10 x 15 cm (4 x 6 Zoll)

Sie können bestimmte Fotos auf der Speicherkarte zum Drucken im Format 10 x 15 cm auswählen.


So drucken Sie ein oder mehrere Fotos im Format 10 x 15 cm:

1. Setzen Sie die Speicherkarte in den passenden Steckplatz am HP All-in-One ein. Auf der Anzeige erscheint das neueste Bild auf der Karte.




2. Legen Sie Fotopapier im Format 10 x 15 cm in das Zufuhrfach ein.
3. Drücken Sie die Tasten neben den Symbolen ▲ und ▼ in der Anzeige, um durch die auf Ihrer Speicherkarte enthaltenen Bilder zu blättern, bis das zu druckende Bild angezeigt wird.
4. Wählen Sie eine der folgenden Vorgehensweisen:
 - Behalten Sie für die **Druckqualität** die Einstellung für die optimale Auflösung (angezeigt durch die beiden Sternsymbole in der Anzeige) bei, um Bilder schneller und mit einer etwas niedrigeren Auflösung zu drucken.
 - Drücken Sie die Taste **Qualität**, bis drei Sternsymbole in der Anzeige erscheinen.
 - Drücken Sie die Taste **Qualität**, bis nur noch ein Sternsymbol in der Anzeige erscheint, um Bilder schnellstmöglich, aber mit niedriger Druckauflösung zu drucken.
5. Behalten Sie für das **Format** die Standardeinstellung **Randlos** bei.

6. Drücken Sie die Taste **Kopieren**, bis die Anzahl der zu druckenden Kopien in der Anzeige erscheint.
7. Drücken Sie die Taste **Drucken**.

 **Tipp** Während das Foto gedruckt wird, können Sie weiter durch die Fotos auf der Speicherkarte blättern. Wenn Sie ein weiteres Foto drucken möchten, drücken Sie die Taste **Drucken**, um das Foto der Druckerwarteschlange hinzuzufügen.

Auswechseln der Druckpatronen

Befolgen Sie zum Ersetzen von Druckpatronen die folgenden Anweisungen. Anhand dieser Anweisungen können Sie eventuell auch Probleme mit der Druckqualität lösen, die auf die Patronen zurückzuführen sind.


 **Hinweis** Wenn der Tintenfüllstand einer Druckpatrone niedrig ist, wird auf dem Computerbildschirm eine entsprechende Meldung angezeigt. Sie können die Tintenfüllstände auch mit Hilfe der Software für den HP All-in-One überprüfen.

Wenn auf der Anzeige eine Warnung zu einem niedrigen Tintenfüllstand angezeigt wird, stellen Sie sicher, dass Sie eine Ersatzpatrone zur Hand haben. Auch blasser Textdruck oder Probleme mit der Druckqualität deuten darauf hin, dass die Druckpatrone ausgewechselt werden muss.

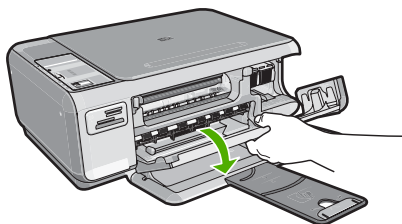
Sie können Druckpatronen für den HP All-in-One auf der Website www.hp.com/buy/supplies bestellen. Wählen Sie bei entsprechender Aufforderung Ihr Land/Ihre Region aus, befolgen Sie die Schritte zum Auswählen des Produkts, und klicken Sie dann auf einen der Links zum Kaufen.

So wechseln Sie die Druckpatronen aus:

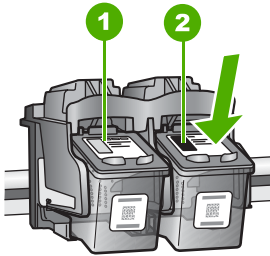
1. Vergewissern Sie sich, dass der HP All-in-One eingeschaltet ist.

 **Vorsicht** Wenn der HP All-in-One beim Öffnen der Zugangsklappe zum Patronenwagen ausgeschaltet ist, gibt der HP All-in-One die Patronen nicht frei. Sie können den HP All-in-One beschädigen, wenn Sie dann versuchen, die Druckpatronen herauszunehmen.

2. Legen Sie unbenutztes weißes Normalpapier im Format Letter oder A4 in das Zufuhrfach ein.
3. Öffnen Sie die Zugangsklappe zu den Druckpatronen.
Der Patronenwagen wird ganz nach rechts im HP All-in-One gefahren.



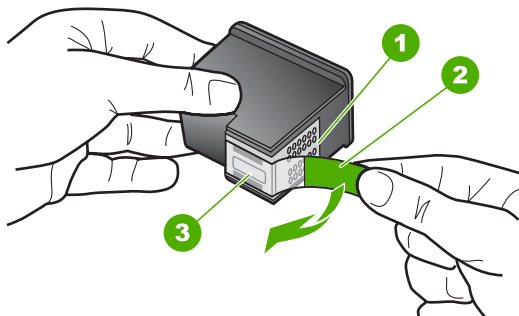
4. Warten Sie, bis der Patronenwagen zum Stillstand gekommen ist, und drücken Sie dann leicht auf eine Druckpatrone, um sie freizugeben.
Wenn Sie die dreifarbig Druckpatrone auswechseln möchten, müssen Sie die Druckpatrone aus der linken Halterung entfernen.
Wenn Sie die schwarze Druckpatrone oder Fotodruckpatrone ersetzen, entfernen Sie die Druckpatrone aus der rechten Halterung.



1	Halterung für dreifarbig Druckpatrone
2	Halterung für schwarze Druckpatrone und Fotodruckpatrone

5. Ziehen Sie die Druckpatrone aus der Halterung in Ihre Richtung heraus.
6. Wenn Sie die schwarze Druckpatrone herausgenommen haben, um die Fotodruckpatrone einzusetzen, bewahren Sie diese im Druckpatronen-Schutzbehälter auf.

7. Nehmen Sie die neue Druckpatrone aus der Verpackung, und ziehen Sie den Klebestreifen vorsichtig mit Hilfe der pinkfarbenen Lasche ab. Achten Sie darauf, dabei nur den schwarzen Plastikteil der Patrone zu berühren.



1	Kupferfarbene Kontakte
2	Klebestreifen mit pinkfarbener Lasche (muss vor dem Einsetzen entfernt werden)
3	Tintendüsen unter Schutzstreifen

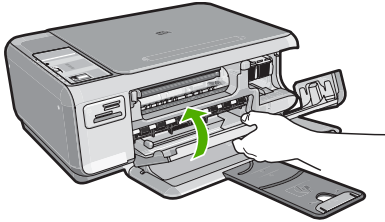
⚠ **Vorsicht** Berühren Sie auf keinen Fall die kupferfarbenen Kontakte und die Tintendüsen. Durch das Berühren dieser Teile kann es zur Verstopfung der Düsen, Beeinträchtigung des Tintenauftrags und zur Störung der elektrischen Leitfähigkeit kommen.



8. Schieben Sie die neue Druckpatrone nach vorn in den freien Steckplatz. Drücken Sie anschließend den oberen Teil der Druckpatrone leicht nach vorne, bis sie in der Halterung einrastet.
 Wenn Sie die dreifarbige Druckpatrone einsetzen, schieben Sie diese in die linke Halterung.
 Wenn Sie eine schwarze Druckpatrone oder eine Fotodruckpatrone einsetzen, schieben Sie diese in die rechte Halterung.




- Schließen Sie die Patronenklappe.



Wenn eine neue Druckpatrone eingesetzt wurde, druckt der HP All-in-One eine Seite zur Patronenausrichtung.

- Wenn die entsprechende Aufforderung erscheint, vergewissern Sie sich, dass weißes Normalpapier im Zufuhrfach eingelegt ist, und drücken Sie dann die Taste neben **OK**.

 **Hinweis** Wenn sich beim Ausrichten der Druckpatronen farbiges Papier im Zufuhrfach befindet, schlägt die Ausrichtung fehl. Legen Sie unbenutztes weißes Papier in das Zufuhrfach ein, und starten Sie die Ausrichtung erneut.

- Legen Sie das Blatt mit der bedruckten Seite nach unten auf das Vorlagenglas, und drücken Sie dann die Taste neben **OK**, um die Seite zu scannen. Wenn die Taste **Ein** nicht mehr blinkt, ist die Ausrichtung abgeschlossen, und die Seite kann entfernt werden.

Reinigen des HP All-in-One


Unter Umständen müssen Sie das Vorlagenglas und die Abdeckungsunterseite reinigen, um einwandfreie Kopien und Scandokumente zu erhalten. Außerdem können Sie das Gehäuse des HP All-in-One abwischen.

Reinigen des Vorlagenglases

Fingerabdrücke, Flecken, Haare und Staub auf dem Vorlagenglas verringern die Geschwindigkeit und beeinträchtigen die Genauigkeit der Kopier- und Scanfunktionen.

So reinigen Sie das Vorlagenglas:

- Schalten Sie den HP All-in-One aus, ziehen Sie das Netzkabel ab, und heben Sie die Abdeckung an.
- Reinigen Sie das Vorlagenglas mit einem mit mildem Glasreiniger befeuchteten weichen Tuch oder Schwamm.

 **Vorsicht** Verwenden Sie keine Scheuermittel oder scharfen Reinigungsmittel wie Aceton, Benzol oder Kohlenstoff-Tetrachlorid für das empfindliche Vorlagenglas. Lassen Sie keine Flüssigkeiten direkt auf das Vorlagenglas gelangen. Wenn Flüssigkeit unter das Vorlagenglas gelangt, könnte das Gerät beschädigt werden.

- Trocknen Sie das Glas mit einem trockenen, weichen und fusselfreien Tuch.
- Schließen Sie das Netzkabel wieder an, und schalten Sie den HP All-in-One ein.

Reinigen der Abdeckungsunterseite

An der weißen Unterseite der Abdeckung des HP All-in-One befinden sich möglicherweise geringe Verunreinigungen.

So reinigen Sie die Unterseite der Abdeckung:

1. Schalten Sie den HP All-in-One aus, ziehen Sie das Netzkabel ab, und heben Sie die Abdeckung an.
2. Reinigen Sie die weiße Abdeckungsunterseite mit einem mit milder, warmer Seifenlösung befeuchteten weichen Tuch oder Schwamm.
Wischen Sie die Unterseite vorsichtig ab, um Verschmutzungen zu lösen. Reiben Sie dabei jedoch nicht.
3. Trocknen Sie die Abdeckung mit einem trockenen, weichen und fussel­freien Tuch.

△ **Vorsicht** Verwenden Sie keine Papiertücher, da die Abdeckungsunterseite durch sie verkratzt werden könnte.

4. Wenn eine weitere Reinigung erforderlich ist, wiederholen Sie die vorangehenden Schritte unter Verwendung von Reinigungsalkohol, und entfernen Sie die Alkoholreste, indem Sie die Abdeckungsunterseite gründlich mit einem feuchten Tuch abwischen.

△ **Vorsicht** Bringen Sie das Vorlagenglas oder die Außenseite des HP All-in-One nicht mit Alkohol in Berührung, da das Gerät dadurch beschädigt werden könnte.

5. Schließen Sie das Netzkabel wieder an, und schalten Sie den HP All-in-One ein.

2 Fehlerbehebung und Support

Dieses Kapitel enthält Informationen zum Beheben von Problemen mit dem HP All-in-One. Außerdem finden Sie hier spezifische Informationen zur Installation und Konfiguration sowie einige Hinweise zum Betrieb des Geräts. Weitere Informationen finden Sie in der Online-Hilfe der Software. Es treten häufig Probleme auf, wenn der HP All-in-One über ein USB-Kabel an den Computer angeschlossen wird, bevor die Software für den HP All-in-One auf dem Computer installiert wurde. Wenn Sie den HP All-in-One an den Computer angeschlossen haben, bevor Sie während der Softwareinstallation dazu aufgefordert wurden, müssen Sie die folgenden Schritte ausführen:

Beheben häufig bei der Einrichtung auftretender Probleme

1. Ziehen Sie das USB-Kabel vom Computer ab.
2. Deinstallieren Sie die Software (falls Sie diese bereits installiert haben).
3. Starten Sie den Computer neu.
4. Schalten Sie den HP All-in-One aus, warten Sie eine Minute, und schalten Sie ihn wieder ein.
5. Installieren Sie die Software für den HP All-in-One erneut.

△ **Vorsicht** Schließen Sie das USB-Kabel erst an den Computer an, wenn Sie während der Installation dazu aufgefordert werden.

Informationen zur Kontaktaufnahme mit dem Support finden Sie auf dem Rückumschlag dieses Handbuchs.

Deinstallieren und Neuinstallieren der Software

Wenn die Installation unvollständig ist oder Sie das USB-Kabel an den Computer angeschlossen haben, bevor Sie während der Installation dazu aufgefordert wurden, müssen Sie die Software deinstallieren und dann erneut installieren. Löschen Sie aber nicht einfach die Programmdateien der Software für den HP All-in-One vom Computer. Verwenden Sie unbedingt das Deinstallationsprogramm der Software des HP All-in-One.

So können Sie die Software unter Windows deinstallieren und erneut installieren:

1. Klicken Sie in der Windows-Taskleiste auf **Start, Einstellungen, Systemsteuerung**.
2. Doppelklicken Sie auf **Software**.
3. Wählen Sie in der Liste den HP All-in-One aus, und klicken Sie auf **Hinzufügen/Entfernen**. Befolgen Sie die Anweisungen auf dem Bildschirm.
4. Trennen Sie die Verbindung zwischen dem HP All-in-One und Ihrem Computer.
5. Starten Sie den Computer neu.



Hinweis Es ist wichtig, dass Sie die Verbindung mit dem HP All-in-One trennen, bevor Sie den Computer neu starten. Verbinden Sie den HP All-in-One erst mit Ihrem Computer, nachdem Sie die Software erneut installiert haben.

6. Legen Sie die CD mit der Software für den HP All-in-One in das CD-Laufwerk ein, und starten Sie das Installationsprogramm.
7. Befolgen Sie die Anweisungen auf dem Bildschirm und die Anleitungen im Setup-Handbuch für den HP All-in-One.

Nach Abschluss der Softwareinstallation wird das Symbol für **HP Digital Imaging Monitor** in der Windows-Taskleiste angezeigt.

Um zu überprüfen, ob die Software ordnungsgemäß installiert wurde, doppelklicken Sie auf dem Desktop auf das Symbol HP Solution Center. Wenn in HP Solution Center die Hauptsymbole (**Bild scannen** und **Dokument scannen**) angezeigt werden, ist die Software richtig installiert.

Fehlerbehebung bei der Hardware-Einrichtung

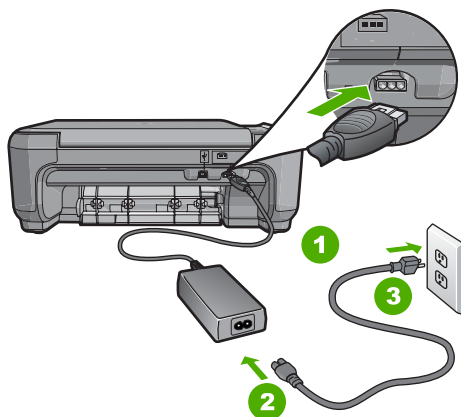
Dieser Abschnitt enthält Informationen zu Problemen, die bei der Einrichtung der HP All-in-One-Hardware auftreten können.

Der HP All-in-One lässt sich nicht einschalten

Mögliche Ursache: Der HP All-in-One ist nicht richtig an eine Stromquelle angeschlossen.

Lösung

- Stellen Sie sicher, dass das Netzkabel fest mit dem HP All-in-One und dem Netzteil verbunden ist. Verbinden Sie das Netzkabel mit einer Steckdose, einem Überspannungsschutz oder einer Steckerleiste.



1	Stromanschluss
2	Netzkabel und Netzteil
3	Steckdose

- Wenn Sie eine Steckdosenleiste verwenden, muss diese eingeschaltet sein. Sie können den HP All-in-One auch direkt mit einer Steckdose verbinden.
- Prüfen Sie die Steckdose auf Funktionstüchtigkeit. Schließen Sie ein anderes funktionierendes Gerät an, um zu überprüfen, ob die Stromversorgung gewährleistet ist. Ist dies nicht der Fall, könnte die Steckdose die Ursache für das Problem sein.
- Wenn Sie den HP All-in-One an eine Steckerleiste mit Schalter angeschlossen haben, stellen Sie sicher, dass diese eingeschaltet ist. Wenn die Leiste eingeschaltet ist, aber das Gerät dennoch nicht mit Strom versorgt wird, könnte ein Problem mit der Steckdose vorliegen.

Mögliche Ursache: Sie haben die Taste **Ein** zu schnell gedrückt.

Lösung: Der HP All-in-One reagiert unter Umständen nicht, wenn Sie die Taste **Ein** zu schnell drücken. Drücken Sie die Taste **Ein**. Es kann ein paar Minuten dauern, bis der HP All-in-One

eingeschaltet wird. Wenn Sie während dieser Zeit erneut die Taste **Ein** drücken, wird das Gerät wieder ausgeschaltet.

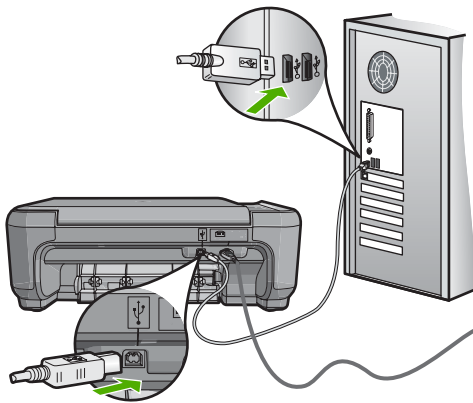
- △ **Vorsicht** Wenn sich der HP All-in-One weiterhin nicht einschalten lässt, liegt ggf. ein mechanischer Fehler vor. Ziehen Sie das Netzkabel des HP All-in-One von der Netzsteckdose ab, und wenden Sie sich unter folgender Adresse an HP: www.hp.com/support. Wählen Sie nach entsprechender Aufforderung Ihr Land/Ihre Region aus, und klicken Sie dann auf **Kontakt zu HP**, um die Informationen zur Kontaktaufnahme mit dem technischen Support abzurufen.

Das USB-Kabel ist angeschlossen, es treten jedoch Probleme bei der Verwendung des HP All-in-One mit dem Computer auf

Mögliche Ursache: Das USB-Kabel wurde angeschlossen, bevor die Software installiert war. Wenn Sie das USB-Kabel anschließen, bevor Sie dazu aufgefordert werden, können Fehler auftreten.

Lösung: Sie müssen vor dem Anschließen des USB-Kabels die im Lieferumfang des HP All-in-One enthaltene Software installieren. Schließen Sie das USB-Kabel während der Installation erst dann an, wenn Sie dazu aufgefordert werden.

Nach der Installation der Software ist das Anschließen des Computers an den HP All-in-One über ein USB-Kabel denkbar einfach. Stecken Sie einfach ein Ende des USB-Kabels auf der Rückseite des Computers und das andere auf der Rückseite des HP All-in-One ein. Sie können das USB-Kabel mit jedem USB-Anschluss des Computers verbinden.



Weitere Informationen zum Installieren der Software und zum Anschließen des USB-Kabels finden Sie im Einrichtungshandbuch, das Sie mit dem HP All-in-One erhalten haben.

Der HP All-in-One druckt nicht

Lösung: Wenn der HP All-in-One und der Computer nicht miteinander kommunizieren, gehen Sie wie folgt vor:

- Überprüfen Sie die LED **Ein** auf der Vorderseite des HP All-in-One. Wenn sie nicht leuchtet, ist der HP All-in-One ausgeschaltet. Stellen Sie sicher, dass das Netzkabel in den HP All-in-One und in eine Netzsteckdose eingesteckt ist. Drücken Sie die Taste **Ein**, um den HP All-in-One einzuschalten.
- Überprüfen Sie, ob die Druckpatronen eingesetzt sind.
- Vergewissern Sie sich, dass sich Papier im Zufuhrfach befindet.
- Vergewissern Sie sich, dass es im HP All-in-One zu keinem Papierstau gekommen ist.

- Überprüfen Sie, ob der Patronenwagen stecken geblieben ist. Öffnen Sie die Zugangsklappe zu den Druckpatronen, um sich Zugang zum Patronenwagen zu verschaffen. Entfernen Sie alle Objekte, die eventuell den Patronenwagen blockieren, einschließlich Verpackungsmaterial. Schalten Sie den HP All-in-One aus und anschließend wieder ein.
- Vergewissern Sie sich, dass die Warteschlange des HP All-in-One nicht angehalten (Windows) oder gestoppt (Macintosh) wurde. Wenn dies der Fall ist, wählen Sie die entsprechende Einstellung aus, um mit dem Drucken fortzufahren. Weitere Informationen zum Zugreifen auf die Warteschlange finden Sie in der Dokumentation zu Ihrem Betriebssystem.
- Überprüfen Sie das USB-Kabel. Falls Sie ein älteres Kabel verwenden, funktioniert es eventuell nicht richtig. Schließen Sie das USB-Kabel nach Möglichkeit an ein anderes Gerät an, um seine Funktion zu überprüfen. Falls auch hierbei Probleme auftreten, muss das USB-Kabel ersetzt werden. Das Kabel darf außerdem nicht länger als 3 m sein.
- Vergewissern Sie sich, dass der Computer USB-fähig ist. USB-Verbindungen werden von einigen Betriebssystemen wie Windows 95 oder Windows NT nicht unterstützt. In der Dokumentation zu Ihrem Betriebssystem finden Sie weitere Informationen.
- Überprüfen Sie die Verbindung zwischen HP All-in-One und Computer. Vergewissern Sie sich, dass das USB-Kabel fest in den USB-Anschluss auf der Rückseite des HP All-in-One eingesteckt ist. Überprüfen Sie, ob das andere Ende des USB-Kabels an einen USB-Anschluss an Ihrem Computer angeschlossen ist. Wenn das Kabel richtig angeschlossen ist, schalten Sie den HP All-in-One aus und wieder ein.
- Wenn Sie den HP All-in-One über einen USB-Hub anschließen, vergewissern Sie sich, dass der Hub eingeschaltet ist. Ist dies der Fall, versuchen Sie, das Gerät direkt an Ihren Computer anzuschließen.
- Überprüfen Sie die anderen angeschlossenen Drucker oder Scanner. Unter Umständen müssen Sie ältere Produkte von Ihrem Computer trennen.
- Schließen Sie das USB-Kabel an einen anderen USB-Anschluss des Computers an. Starten Sie den Computer nach Überprüfung der Anschlüsse neu. Schalten Sie den HP All-in-One aus und wieder ein.
- Wenn der HP All-in-One offline ist, schalten Sie den HP All-in-One aus und wieder ein. Drucken Sie ein Dokument.
- Deinstallieren Sie ggf. die Software für den HP All-in-One, und installieren Sie sie erneut. Weitere Informationen zum Einrichten und Verbinden des HP All-in-One mit Ihrem Computer finden Sie im Setup-Handbuch für den HP All-in-One.

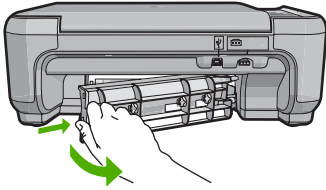
Beheben von Papierstaus

Wenn Papier im HP All-in-One gestaut ist, überprüfen Sie zuerst den Bereich hinter der rückwärtigen Zugangsklappe.

Wenn sich das Papier nicht in den hinteren Walzen gestaut hat, überprüfen Sie den Bereich hinter der vorderen Klappe.

So beseitigen Sie Papierstaus durch die hintere Klappe:

1. Drücken Sie auf die Arretierung auf der linken Seite der hinteren Klappe, um die Klappe freizugeben. Nehmen Sie die Klappe ab, indem Sie diese vom HP All-in-One wegziehen.



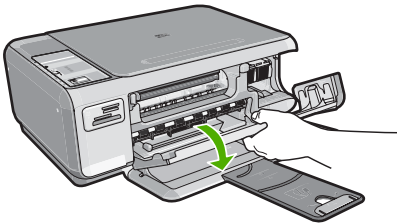
2. Ziehen Sie das Papier vorsichtig aus den Walzen heraus.

△ **Vorsicht** Wenn das Papier reißt, während Sie es zwischen den Walzen herausziehen, untersuchen Sie Walzen und Rädchen gründlich auf verbliebene Papierreste. Diese dürfen nicht im Gerät bleiben. Wenn Sie nicht alle Papierstückchen aus dem HP All-in-One entfernen, kommt es mit großer Wahrscheinlichkeit zu weiteren Papierstaus.

3. Bringen Sie die hintere Zugangsklappe wieder an. Drücken Sie die Klappe vorsichtig hinein, bis sie einrastet.
4. Drücken Sie die Taste **Start Kopieren Schwarz** oder **Start Kopieren Farbe**, um den aktuellen Auftrag fortzusetzen.

So beseitigen Sie Papierstaus durch die vordere Klappe:

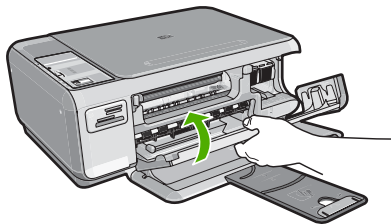
1. Ziehen Sie das Zufuhrfach ggf. nach unten, um es zu öffnen. Öffnen Sie dann die Zugangsklappe zum Patronenwagen.



2. Ziehen Sie das Papier vorsichtig aus den Walzen heraus.

△ **Vorsicht** Wenn das Papier reißt, während Sie es zwischen den Walzen herausziehen, untersuchen Sie Walzen und Rädchen gründlich auf verbliebene Papierreste. Diese dürfen nicht im Gerät bleiben. Wenn Sie nicht alle Papierstückchen aus dem HP All-in-One entfernen, kommt es mit großer Wahrscheinlichkeit zu weiteren Papierstaus.

3. Schließen Sie die Zugangsklappe zu den Druckpatronen.



4. Drücken Sie **Start Kopieren Schwarz**, um den aktuellen Auftrag fortzusetzen.

Fehlerbehebung bei Problemen mit den Druckpatronen

Wenn Probleme beim Drucken auftreten, kann eine der Druckpatronen die Ursache dafür sein. Weitere Informationen hierzu finden Sie im Abschnitt [„Auswechseln der Druckpatronen“](#) auf Seite 8 in diesem Handbuch.

Ablauf beim Support

Führen Sie bei einem Problem die folgenden Schritte aus:

1. Schlagen Sie in der im Lieferumfang des HP All-in-One enthaltenen Dokumentation nach.
2. Besuchen Sie die HP Support-Website unter www.hp.com/support. Der Online-Support von HP steht allen HP Kunden zur Verfügung. Unsere Kunden erhalten hier immer die neuesten Produktinformationen und Hilfestellung von unseren erfahrenen Experten:
 - Schneller Kontakt mit qualifizierten Supportmitarbeitern
 - Aktualisierte Versionen der Software und Druckertreiber für den HP All-in-One
 - Wichtige Produktinformationen zum HP All-in-One und Fehlerbehebungsinformationen zu häufig auftretenden Problemen
 - Nach der Registrierung des HP All-in-One proaktive Geräteaktualisierungen, Supporthinweise und HP Newsletter
3. Rufen Sie beim HP Support an. Die Supportleistungen und die jeweilige Verfügbarkeit sind je nach Produkt, Land/Region und Sprache unterschiedlich. Eine Liste der Support-Telefonnummern finden Sie auf der Innenseite des Rückumschlags dieses Handbuchs.

3 Technische Daten

Dieser Abschnitt enthält die technischen Daten und die internationalen Zulassungsinformationen für den HP All-in-One.

Systemanforderungen


Informationen zu den Systemvoraussetzungen für die Software finden Sie in der Readme-Datei.

Produktspezifikationen

Produktspezifikationen finden Sie auf der folgenden HP Website: www.hp.com/support.

Papierspezifikationen

- Zufuhrfachkapazität: Normalpapier: Bis zu 100 Blatt (Papiergewicht: 75 g/m²)
- Ausgabefachkapazität: Normalpapier: Bis zu 50 Blatt (Papiergewicht: 75 g/m²)


 **Hinweis** Eine vollständige Liste der unterstützten Druckmedienformate finden Sie in der Druckersoftware.

Abmessungen und Gewicht

- Höhe: 16,97 cm
- Breite: 44 cm
- Tiefe: 25,9 cm
- Gewicht: 4,5 kg

Stromversorgung

- Leistungsaufnahme: Max. 25 Watt (Drucken)
- Eingangsspannung: 100 bis 240 V ~ 600 mA, 50 – 60 Hz
- Ausgangsspannung: 32 V (375 mA), 16 V (500 mA)

 **Hinweis** Verwenden Sie das Gerät nur mit dem mitgelieferten HP Netzteil.

Umgebungsbedingungen

- Empfohlener Temperaturbereich für Betrieb: 15 bis 32 °C
- Zulässiger Temperaturbereich für Betrieb: 5 bis 35 °C
- Luftfeuchtigkeit: 15 bis 80 %, nicht kondensierend
- Temperaturbereich für Lagerung: -20 bis +50 °C
- Wenn starke elektromagnetische Felder vorhanden sind, kann die Ausgabe des HP All-in-One leicht verzerrt sein.
- HP empfiehlt die Verwendung eines höchstens 3 m langen USB-Kabels, um Störungen aufgrund von potenziell starken elektromagnetischen Feldern zu reduzieren

Druckleistung/Ergiebigkeit von Druckpatronen:

Die Tinte aus den Druckpatronen wird beim Druckvorgang unterschiedlich eingesetzt, u.a. beim Initialisierungsprozess, bei dem das Gerät und die Patronen für den Druck vorbereitet werden. Oder bei der Druckkopfwartung, bei der die Düsen gereinigt und die Tintenzufuhr sichergestellt werden. Nach der Nutzung bleibt außerdem eine gewisse Menge an Resttinte in der Patrone. Weitere Informationen finden Sie unter www.hp.com/go/inkusage.

Weitere Informationen zur Ergiebigkeit von Patronen finden Sie auf der folgenden HP Website: www.hp.com/pageyield.

Zulassungsinformationen

Der HP All-in-One erfüllt die Produkthanforderungen der Kontrollbehörden in Ihrem Land/Ihrer Region. Die vollständigen Zulassungsinformationen finden Sie in der Online-Hilfe.

Zulassungsmodellnummer

Dem Gerät wurde zu Identifizierungszwecken eine modellspezifische Zulassungsnummer zugewiesen. Die Zulassungsmodellnummer Ihres Produkts lautet SNPRB-0721. Diese Modellidentifikationsnummer darf nicht mit dem Produktnamen (z. B. HP Photosmart C4200 All-in-One Series) oder der Modellnummer (z. B. CC200A) verwechselt werden.

Gewährleistung

HP Produkt	Dauer der beschränkten Gewährleistung
Softwaremedien	90 Tage
Drucker	1 Jahr
Druckpatronen	Bis die HP Tinte verbraucht oder das auf der Druckpatrone angegebene Enddatum für die Garantie erreicht ist, je nachdem, welcher Fall zuerst eintritt. Diese Garantie gilt nicht für nachgefüllte, nachgearbeitete, recycelte, zweckentfremdete oder in anderer Weise manipulierte HP Tintenprodukte.
Zubehör	1 Jahr (wenn nicht anders angegeben)

A. Umfang der beschränkten Gewährleistung

- Hewlett-Packard (HP) gewährleistet dem Endkunden, dass die oben genannten HP Produkte während des oben genannten Gewährleistungszeitraums frei von Material- und Verarbeitungsfehlern sind. Der Gewährleistungszeitraum beginnt mit dem Kaufdatum.
- Bei Softwareprodukten gilt die eingeschränkte Garantie von HP nur für die Nichtausführung von Programmieranweisungen. HP übernimmt keine Garantie dafür, dass die Verwendung jeglicher Produkte unterbrechungsfrei bzw. ohne Fehler verläuft.
- Die beschränkte Gewährleistung von HP gilt nur für Mängel, die sich bei normaler Benutzung des Produkts ergeben, und erstreckt sich nicht auf Fehler, die durch Folgendes verursacht wurden:
 - Unschlagmäßige Wartung oder Abänderung des Produkts;
 - Software, Druckmedien, Ersatzteile oder Verbrauchsmaterial, die nicht von HP geliefert oder unterstützt werden;
 - Betrieb des Produkts, der nicht den technischen Daten entspricht;
 - Unberechtigte Abänderung oder falsche Verwendung.
- Bei HP-Druckerprodukten wirkt sich die Verwendung einer nicht von HP hergestellten bzw. einer aufgefüllten Patrone nicht auf die Garantie für den Kunden bzw. auf jegliche Unterstützungsverträge mit dem Kunden aus. Wenn der Ausfall bzw. die Beschädigung des Druckers jedoch auf die Verwendung einer nicht von HP hergestellten bzw. einer aufgefüllten Patrone oder einer abgelaufenen Tintenpatrone zurückzuführen ist, stellt HP für die Wartung des Druckers bei diesem Ausfall bzw. dieser Beschädigung die standardmäßigen Arbeits- und Materialkosten in Rechnung.
- Wenn HP während des jeweils zutreffenden Gewährleistungszeitraums von einem Schaden an einem unter die Gewährleistung von HP fallenden Produkt in Kenntnis gesetzt wird, wird das betreffende Produkt nach Wahl von HP entweder repariert oder ersetzt.
- Sollte HP nicht in der Lage sein, ein fehlerhaftes, unter die Gewährleistung fallendes Produkt zu reparieren oder zu ersetzen, erstattet HP innerhalb eines angemessenen Zeitraums nach Benachrichtigung über den Schaden den vom Endkunden bezahlten Kaufpreis für das Produkt zurück.
- HP ist erst dann verpflichtet, das mangelhafte Produkt zu reparieren, zu ersetzen oder den Kaufpreis zurückzuerstatten, wenn der Endkunde dieses an HP zurückgesandt hat.
- Ersatzprodukte können entweder neu oder neuwertig sein, solange sie über mindestens denselben Funktionsumfang verfügen wie das zu ersetzende Produkt.
- HP Produkte können aufgearbeitete Teile, Komponenten oder Materialien enthalten, die in der Leistung neuen Teilen entsprechen.
- Die Erklärung zur beschränkten Gewährleistung von HP gilt in jedem Land, in dem die aufgeführten Produkte von HP vertrieben werden. Weitergehende auf der Gewährleistung beruhende Dienstleistungen (z.B. Vor-Ort-Service) können mit jeder autorisierten HP Serviceeinrichtung in den Ländern vereinbart werden, in denen das Produkt durch HP oder einen autorisierten Importeur vertrieben wird.

B. Einschränkungen der Gewährleistung

WEDER HP NOCH DESSEN ZULIEFERER ÜBERNEHMEN ÜBER DAS NACH GELTENDEM RECHT ZULÄSSIGE AUSMASS HINAUS ANDERE AUSDRÜCKLICHE ODER STILLSCHWEIGENDE GEWÄHRLEISTUNGEN ODER ZUSICHERUNGEN HINSICHTLICH DER MARKTGÄNGIGKEIT, ZUFRIEDEN STELLENDE QUALITÄT UND EIGNUNG FÜR EINEN BESTIMMTEN ZWECK.

C. Haftungsbeschränkung

- Sofern durch die geltende Gesetzgebung keine anderen Bestimmungen festgelegt sind, stehen dem Endkunden über die in dieser Gewährleistungsvereinbarung genannten Leistungen hinaus keine weiteren Ansprüche zu.
- IN DEM NACH GELTENDEM RECHT ZULÄSSIGEN MASS UND MIT AUSNAHME DER IN DIESER GEWÄHRLEISTUNGSVEREINBARUNG AUSDRÜCKLICH ANGEGBENEN VERPFLICHTUNGEN SIND WEDER HP NOCH DESSEN ZULIEFERER ERSATZPFLICHTIG FÜR DIREKTE, INDIREKTE, BESONDERE, ZUFÄLLIGE ODER FOLGESCHÄDEN. UNABHÄNGIG DAVON, OB DIESE AUF DER GRUNDLAGE VON VERTRÄGEN, UNERLAUBTEN HANDLUNGEN ODER ANDEREN RECHTSTHEORIEN GELTEND GEMACHT WERDEN UND OB HP ODER DESSEN ZULIEFERER VON DER MÖGLICHKEIT EINES SOLCHEN SCHADENS UNTERRICHTET WORDEN SIND.

D. Geltendes Recht

- Diese Gewährleistungsvereinbarung stattet den Endkunden mit bestimmten Rechten aus. Der Endkunde hat unter Umständen noch weitere Rechte, die in den Vereinigten Staaten von Bundesstaat zu Bundesstaat, in Kanada von Provinz zu Provinz, und allgemein von Land zu Land verschieden sein können.
- Soweit diese Gewährleistungsvereinbarung nicht dem geltenden Recht entspricht, soll sie als dahingehend abgeändert gelten, dass die hierin enthaltenen Bestimmungen dem geltenden Recht entsprechen. Unter dem geltenden Recht treffen bestimmte Erklärungen und Einschränkungen dieser Gewährleistungsvereinbarung möglicherweise nicht auf den Endkunden zu. In einigen US-Bundesstaaten und in einigen anderen Ländern (sowie in einigen kanadischen Provinzen):
 - werden die Rechte des Verbrauchers nicht durch die Erklärungen und Einschränkungen dieser Gewährleistungsvereinbarung beschränkt (z.B. in Großbritannien);
 - ist ein Hersteller nicht berechtigt, solche Erklärungen und Einschränkungen durchzusetzen;
 - verfügt ein Endkunde über weitere Gewährleistungsansprüche; insbesondere kann die Dauer stillschweigender Gewährleistungen durch das geltende Recht geregelt sein und darf vom Hersteller nicht eingeschränkt werden, oder eine zeitliche Einschränkung der stillschweigenden Gewährleistung ist zulässig.
- DURCH DIESE GEWÄHRLEISTUNGSVEREINBARUNG WERDEN DIE ANSPRÜCHE DES ENDKUNDEN, DIE DURCH DAS IN DIESEN LÄNDERN GELTENDE RECHT IM ZUSAMMENHANG MIT DEM KAUF VON HP PRODUKTEN GEWÄHRT WERDEN, NUR IM GESETZLICH ZULÄSSIGEN RAHMEN AUSGESCHLOSSEN, EINGESCHRÄNKT ODER GEÄNDERT. DIE BEDINGUNGEN DIESER GEWÄHRLEISTUNGSVEREINBARUNG GELTEN ZUSÄTZLICH ZU DEN GESETZLICHEN ENDKUNDENRECHTEN.

HP Herstellergarantie

Sehr geehrter Kunde,

Als Anlage finden Sie die Namen und Adressen der jeweiligen HP Gesellschaft, die in Ihrem Land die HP Herstellergarantie gewähren.

Über die Herstellergarantie hinaus haben Sie gegebenenfalls Mängelansprüche gegenüber Ihrem Verkäufer aus dem Kaufvertrag, die durch diese Garantie nicht eingeschränkt werden.

Deutschland: Hewlett-Packard GmbH, Herrenberger Straße 140, D-71034 Böblingen

Luxemburg: Hewlett-Packard Luxembourg SCA, 7a, rue Robert Stümper, L-2557 Luxembourg-Gasperich

Österreich: Hewlett-Packard Ges.m.b.H., Liebiggasse 1, A-1222 Wien



www.hp.com/support

Africa (English speaking)	+27 11 2345872	
Afrique (francophone)	+33 1 4993 9230	
	021 67 22 80	الجزائر
Argentina (Buenos Aires)	54-11-4708-1600	
Argentina	0-800-555-5000	
Australia	1300 721 147	
Australia (out-of-warranty)	1902 910 910	
Österreich	www.hp.com/support	
	17212049	البحرين
België	www.hp.com/support	
Belgique	www.hp.com/support	
Brasil (Sao Paulo)	55-11-4004-7751	
Brasil	0-800-709-7751	
Canada	1-(800)-474-6836 (1-800 hp invent)	
Central America & The Caribbean	www.hp.com/support	
Chile	800-360-999	
中国	10-68687980	
中国	800-810-3888	
Colombia (Bogotá)	571-606-9191	
Colombia	01-8000-51-4746-8368	
Costa Rica	0-800-011-1046	
Česká republika	810 222 222	
Danmark	www.hp.com/support	
Ecuador (Andinatel)	1-999-119 ☎ 800-711-2884	
Ecuador (Pacifitel)	1-800-225-528 ☎ 800-711-2884	
	(02) 6910602	مصر
El Salvador	800-6160	
España	www.hp.com/support	
France	www.hp.com/support	
Deutschland	www.hp.com/support	
Ελλάδα (από το εξωτερικό)	+ 30 210 6073603	
Ελλάδα (εντός Ελλάδας)	801 11 75400	
Ελλάδα (από Κύπρο)	800 9 2654	
Guatemala	1-800-711-2884	
香港特別行政區	(852) 2802 4098	
Magyarország	06 40 200 629	
India	1-800-425-7737	
India	91-80-28526900	
Indonesia	+62 (21) 350 3408	
	+971 4 224 9189	العراق
	+971 4 224 9189	الكويت
	+971 4 224 9189	البحرين
	+971 4 224 9189	قطر
	+971 4 224 9189	البحرين
Ireland	www.hp.com/support	
	1-700-503-048	ישראל
Italia	www.hp.com/support	

Jamaica	1-800-711-2884	
日本	0570-000-511	
日本(携帯電話の場合)	03-3335-9800	
	0800 222 47	الأردن
한국	1588-3003	
Luxembourg	www.hp.com/support	
Malaysia	1800 88 8588	
Mauritius	(262) 262 210 404	
México (Ciudad de México)	55-5258-9922	
México	01-800-472-68368	
	081 005 010	المغرب
Nederland	www.hp.com/support	
New Zealand	0800 441 147	
Nigeria	(01) 271 2320	
Norge	www.hp.com/support	
	24791773	لبنان
Panamá	1-800-711-2884	
Paraguay	009 800 54 1 0006	
Perú	0-800-10111	
Philippines	(2) 867 3551	
Philippines	1800 144 10094	
Polska	0801 800 235	
Portugal	www.hp.com/support	
Puerto Rico	1-877-232-0589	
República Dominicana	1-800-711-2884	
Reunion	0820 890 323	
România	0801 033 390	
Россия (Москва)	+7 495 7773284	
Россия (Санкт-Петербург)	+7 812 3324240	
	800 897 1415	السعودية
Singapore	6272 5300	
Slovensko	0850 111 256	
South Africa (RSA)	0860 104 771	
Suomi	www.hp.com/support	
Sverige	www.hp.com/support	
Switzerland	www.hp.com/support	
臺灣	(02) 8722 8000	
ไทย	+66 (2) 353 9000	
	071 891 391	تونس
Trinidad & Tobago	1-800-711-2884	
Türkiye	+90 (212)291 38 65	
Україна	(044) 230-51-06	
	600 54 47 47	الإمارات العربية المتحدة
United Kingdom	www.hp.com/support	
United States	1-(800)-474-6836 (1-800 hp invent)	
Uruguay	0004-054-177	
Venezuela (Caracas)	58-212-278-8666	
Venezuela	0-800-474-68368	
Việt Nam	+84 (8) 823 4530	