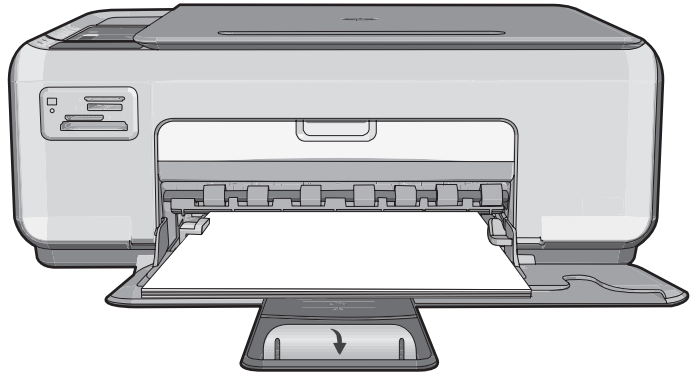
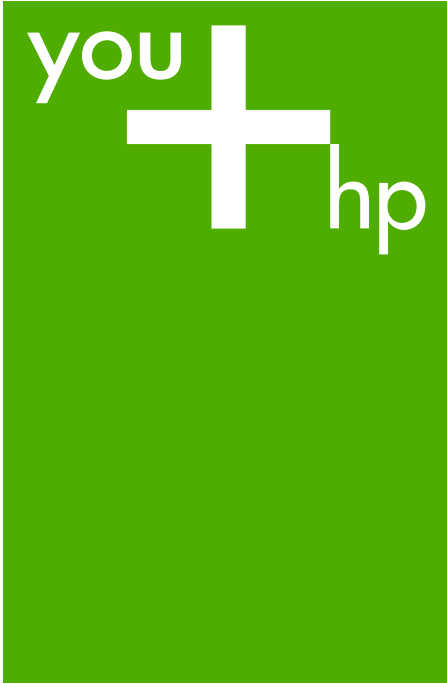


# HP Photosmart C4200 All-in-One series 기본 설명서



## Hewlett-Packard Company 공지 사항

이 문서에 포함된 정보는 통보 없이 변경될 수 있습니다.

All rights reserved. 저작권법에 의해 허용되는 경우를 제외하고는 Hewlett-Packard의 사전 서면 허가 없이 이 자료를 복제, 개조 또는 번역할 수 없습니다. HP 제품 및 서비스에 대한 유일한 보증은 해당 제품 및 서비스와 함께 제공되는 명시적 보증문에 설명되어 있습니다. 여기에 있는 어떤 내용도 추가 보증을 구성하는 것으로 해석해서는 안 됩니다. HP는 여기에 포함된 기술적 또는 편집상의 오류나 생략에 대해 책임지지 않습니다.

© 2007 Hewlett-Packard Development Company, L.P.

Windows, Windows 2000 및 Windows XP는 미국에서 Microsoft Corporation의 등록 상표입니다.

Windows Vista는 미국 및/또는 기타 국가에서 Microsoft Corporation의 상표 또는 등록 상표입니다.

Intel 및 Pentium은 미국 및 기타 국가에서 Intel Corporation 또는 지사의 상표 또는 등록 상표입니다.

# 목차

<b>1 HP All-in-One 개요</b>	
HP All-in-One 개요.....	2
제어판 버튼.....	3
자세한 정보 알아보기.....	4
원본 및 용지 넣기.....	4
용지 걸림 방지 .....	6
복사본 만들기.....	7
이미지 스캔.....	7
10 x 15cm 사진 인쇄.....	8
잉크 카트리지 교체 .....	9
HP All-in-One 청소.....	12
유리 청소 .....	13
덮개 안쪽 청소 .....	13
<b>2 문제 해결 및 지원</b>	
소프트웨어 제거 및 다시 설치.....	15
하드웨어 설치 문제 해결 .....	16
용지 걸림 제거.....	19
잉크 카트리지 문제 해결.....	21
지원 절차.....	21
<b>3 기술 정보</b>	
시스템 요구 사항 .....	22
제품 사양.....	22
잉크 카트리지 출력량.....	22
규정 통지 사항.....	23
보증.....	24

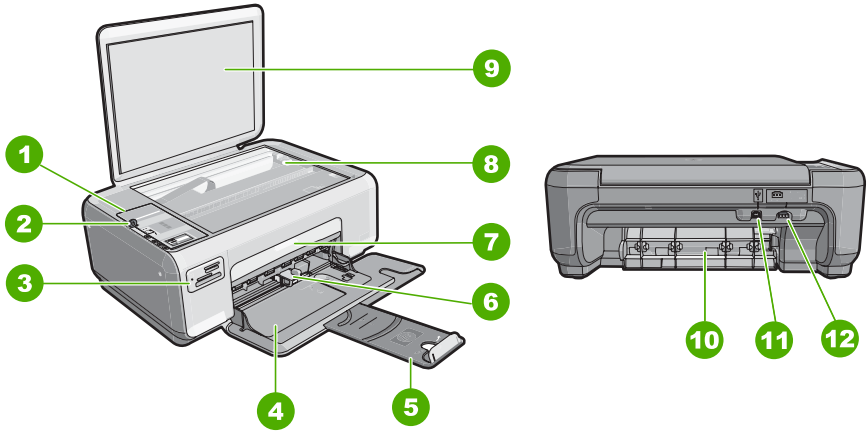
# 1 HP All-in-One 개요

HP All-in-One 을 사용하면 복사, 문서 스캔 또는 메모리 카드에서 사진 인쇄 등의 작업을 빠르고 쉽게 수행할 수 있습니다. 컴퓨터를 켜지 않고도 제어판에서 HP All-in-One 의 많은 기능에 직접 액세스할 수 있습니다.

**참고** 이 설명서는 HP 지원 문의와 소모품 주문을 비롯하여 기본 작동과 문제 해결에 대한 정보를 소개합니다.

화면 도움말은 HP All-in-One 과 함께 제공된 HP Photosmart 소프트웨어의 사용뿐만 아니라 전체 기능과 작동에 대해 자세하게 설명합니다.

## HP All-in-One 개요



레이블	설명
1	제어판
2	전원 버튼
3	메모리 카드 슬롯
4	용지함
5	용지함 확장기
6	용지 너비 고정대
7	잉크 카트리지 덮개
8	유리
9	덮개 안쪽
10	뒷면 덮개

(계속)





레이블	설명
11	후면 USB 포트
12	전원 연결*

\* HP의 전원 어댑터만 사용하십시오.

## 제어판 버튼



레이블	아이콘	이름 및 설명
1		<b>전원 버튼:</b> HP All-in-One의 전원을 켜거나 끕니다. HP All-in-One이 꺼져 있을 때에도 장치에서는 소량의 전력이 소비됩니다. 전원을 완전히 차단하려면 HP All-in-One을 끈 다음 전원 코드를 뽑습니다.
2		<b>품질 버튼:</b> 복사물의 품질 또는 메모리 카드에서 인쇄하는 사진의 품질을 바꿉니다. 일반 용지 및 인화지의 기본 품질은 별표 2개로 표시됩니다. 그러나 출력되는 품질은 용지 종류에 따라 다릅니다. 일반 용지의 경우 별표 2개는 보통 품질을 의미합니다. 인화지의 경우 별표 2개는 고품질을 의미합니다.
3		<b>크기 버튼:</b> 이미지 크기를 100%로 변경하거나( <b>실제 크기</b> ) 페이지에 맞추거나( <b>페이지에 맞춰 조정</b> ) 경계선 없는 이미지( <b>경계선 없음</b> )를 인쇄합니다. 기본 설정은 일반 용지의 경우 100%이고 인화지의 경우 경계선 없음입니다.
4		<b>매수 버튼:</b> 원하는 복사 매수를 지정합니다.

레이블	아이콘	이름 및 설명
5		<b>취소</b> 버튼: 작업(스캐닝 또는 복사)을 멈추거나 설정(품질 및 복사 매수)을 다시 설정합니다.
6		<b>스캔</b> 버튼: 스캔 작업을 시작합니다. 메모리 카드를 삽입하고 이 버튼을 누르면 메모리 카드의 다음 사진으로 이동합니다.
7		<b>복사 시작/흑백</b> 버튼: 흑백 복사를 시작합니다. 특정 상황(예: 용지 걸림 제거 후)에 이 버튼을 사용하면 인쇄를 다시 시작합니다. 메모리 카드를 삽입하면 이 버튼을 이전의 이미지 버튼처럼 사용할 수 있습니다.
8		<b>복사 시작/컬러</b> 버튼: 컬러 복사를 시작합니다. 특정 상황(예: 용지 걸림 제거 후)에 이 버튼을 사용하면 인쇄를 다시 시작합니다. 메모리 카드를 삽입하고 이 버튼을 누르면 현재 화면에 표시되어 있는 이미지가 인쇄됩니다.

## 자세한 정보 알아보기

인쇄 책자 및 화면상에서 다양한 자료를 통해 HP All-in-One의 설치와 사용에 대한 정보를 제공합니다.

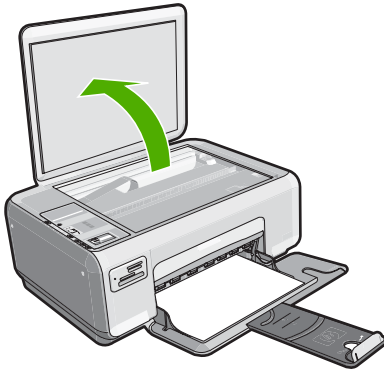
- 설치 설명서**  
 설치 설명서에는 HP All-in-One 설정과 소프트웨어 설치에 대한 지침이 들어 있습니다. 설치 설명서의 단계를 순서대로 수행합니다.  
 설치 중에 문제가 생기면 설치 설명서의 마지막 단원에 있는 문제 해결이나 이 사용자 설명서의 **15 페이지의 문제 해결 및 지원**을 참조하십시오.
- 화면 도움말**  
 화면 도움말은 HP All-in-One과 함께 설치한 소프트웨어를 통해서만 사용할 수 있는 기능을 포함하여 이 사용 설명서에서 다루지 않은 HP All-in-One의 기능에 대한 자세한 지침을 제공합니다.
- [www.hp.com/support](http://www.hp.com/support)**  
 인터넷에 연결되어 있는 경우 HP 웹 사이트에서 도움과 지원을 받을 수 있습니다. 이 웹 사이트에서는 기술 지원, 드라이버, 각종 소모품 및 주문 관련 정보를 제공합니다.

## 원본 및 용지 넣기

레터나 A4 크기의 원본을 유리에 놓고 복사하거나 스캔할 수 있습니다.

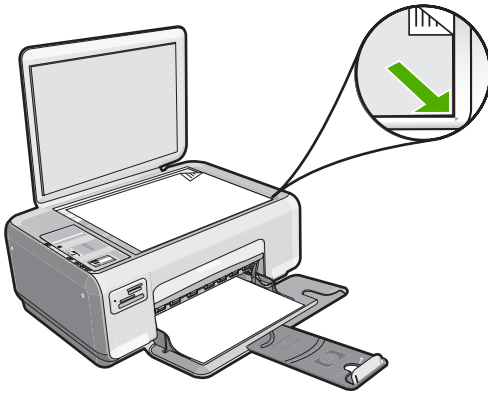
원본을 스캐너 유리 위에 놓으려면

1. HP All-in-One 덮개를 들어 올립니다.



2. 유리의 전면 오른쪽 모서리에 원본을 인쇄면이 아래로 향하게 놓습니다.

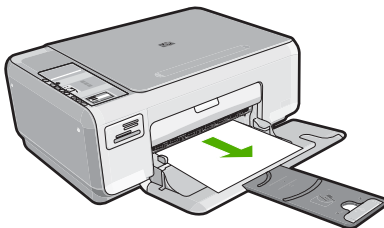
☞ 추가 정보 원본을 넣는 방법에 대한 자세한 내용은 유리의 테두리를 따라 표시되어 있는 지침을 참조하십시오.



3. 덮개를 닫습니다.

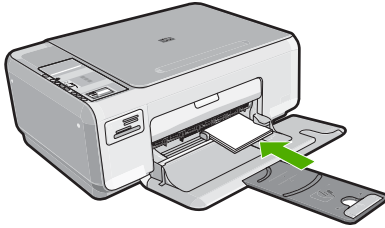
입력 용지함에 10 x 15cm 크기의 인화지를 넣으려면

1. 입력 용지함에서 용지를 모두 제거합니다.

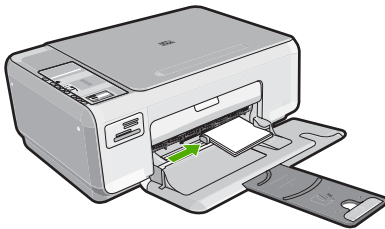


2. 짧은 쪽이 안으로 가고 인쇄면이 아래로 오게 하여 용지함 오른쪽에 맞춰 인화지 묶음을 넣습니다. 인화지 묶음을 끝까지 밀어 넣습니다. 인화지에 절취선이 있는 탭이 있으면 탭이 몸쪽으로 오게 하여 넣습니다.

※ 추가 정보 작은 크기 인화지를 넣는 방법에 대한 자세한 내용은 인화지를 넣을 용지함 밑면에 새겨진 설명서를 참조하십시오.



3. 용지 너비 고정대를 용지의 가장자리에서 멈출 때까지 안으로 밀어 넣습니다. 입력 용지함에 용지를 너무 많이 넣지 마십시오. 용지 묶음이 입력 용지함에 들어가고 용지 너비 고정대 위로 올라오지 않는지 확인합니다.



## 용지 걸림 방지

용지 걸림을 방지하려면 다음 지침을 따르십시오.

- 출력 용지함에서 인쇄된 용지를 자주 꺼냅니다.
- 사용하지 않은 모든 용지는 다시 봉합할 수 있는 봉투에 편평하게 보관하여 용지가 말리거나 주름지지 않도록 합니다.
- 용지가 용지함에 편평하게 놓여 있으며 가장자리가 휘거나 찢어지지 않았는지 확인합니다.
- 종류와 크기가 다른 용지를 함께 입력 용지함에 넣지 마십시오. 입력 용지함에 넣는 전체 용지 묶음은 같은 크기와 같은 종류여야 합니다.
- 모든 용지에 잘 맞도록 입력 용지함의 용지 너비 고정대를 조정합니다. 용지 너비 고정대로 인해 용지함의 용지가 휘지 않도록 합니다.
- 입력 용지함에 용지를 너무 많이 넣지 마십시오. 용지 묶음이 입력 용지함에 들어가고 용지 너비 고정대 위로 올라오지 않는지 확인합니다.
- 용지를 용지함 안으로 너무 깊이 밀어 넣지 마십시오.
- HP All-in-One 에 권장되는 용지 종류를 사용합니다.

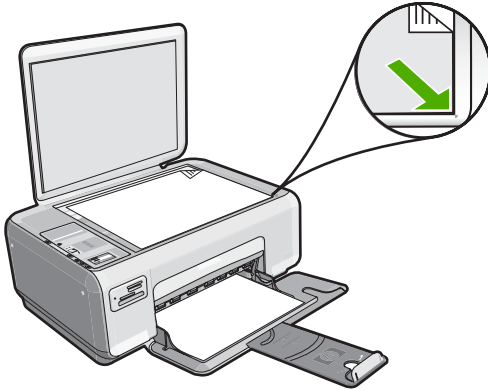


## 복사본 만들기

제어판에서 고품질의 복사본을 만들 수 있습니다.

### 제어판에서 복사하려면

1. 입력 용지함에 용지를 넣었는지 확인합니다.
2. 유리의 전면 오른쪽 모서리에 원본을 인쇄면이 아래로 향하게 놓습니다.




3. 복사 시작/흑백 또는 복사 시작/컬러를 눌러 복사를 시작합니다.

## 이미지 스캔

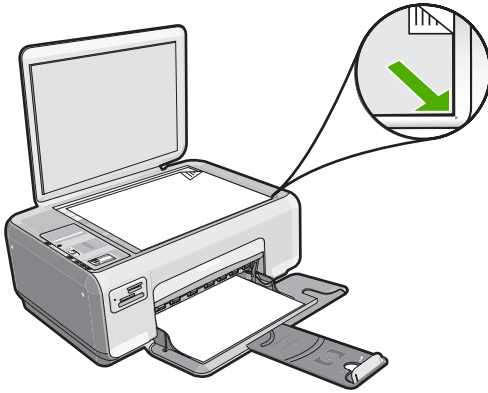
유리 위에 원본 문서 또는 이미지가 놓여 있는 경우 컴퓨터나 HP All-in-One 에서 스캔을 시작할 수 있습니다. 이 단원에서는 또 다른 방법인 HP All-in-One 제어판에서 컴퓨터로 스캔하는 방법에 대해 알아봅니다.

스캔 기능을 사용하려면 HP All-in-One 과 컴퓨터가 연결되어 있고 전원이 켜져 있어야 합니다. 스캔하기 전에 해당 HP Photosmart 소프트웨어가 설치되어 실행 중이어야 합니다. Windows 컴퓨터에서 HP Photosmart 소프트웨어가 실행되고 있는지 확인하려면 화면 오른쪽 하단의 시스템 트레이에서 시간 옆에 **HP 디지털 이미징 모니터** 아이콘이 있는지 찾아봅니다.

 **참고** Windows 시스템 트레이에서 **HP 디지털 이미징 모니터** 아이콘을 닫으면 HP All-in-One 에서 일부 스캔 기능을 사용하지 못할 수 있습니다. 이 경우, 컴퓨터를 재시작하여 모든 기능을 복구할 수 있습니다.

### 컴퓨터로 스캔하려면

1. 유리의 전면 오른쪽 모서리에 원본을 인쇄면이 아래로 향하게 놓습니다.



2. HP All-in-One 의 메모리 카드 슬롯에 메모리 카드가 없는지 확인합니다.
3. 스캔을 누릅니다.  
스캔의 미리 보기 이미지가 컴퓨터에 나타납니다. 여기서 이미지를 편집할 수 있습니다. 편집한 내용은 현재 스캔 세션에만 적용됩니다.  
HP Photosmart 소프트웨어에는 스캔한 이미지 편집에 사용할 수 있는 많은 도구가 있습니다. 밝기, 선명도, 색조 및 채도를 조절하여 전체적인 이미지 품질을 향상시킬 수 있습니다. 이미지를 자르고 퍼거나 회전하고 크기를 조정할 수도 있습니다.
4. 미리보기 이미지를 편집한 다음 적용을 누릅니다.

## 10 x 15cm 사진 인쇄

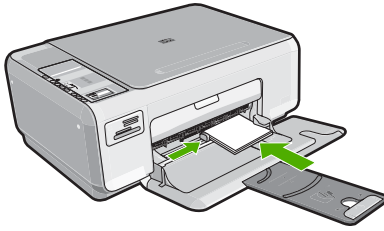
메모리 카드에 있는 특정 사진을 선택하여 10 x 15cm 크기의 사진으로 인쇄할 수 있습니다.

### 10 x 15cm 크기의 사진을 한 장 이상 인쇄하려면

1. 메모리 카드를 HP All-in-One 의 해당 슬롯에 삽입합니다.  
카드에 있는 최근 이미지가 디스플레이에 나타납니다.



2. 입력 용지함에 10 x 15cm 인화지를 넣습니다.



3. 디스플레이의 ▲ 및 ▼ 아이콘 옆에 있는 버튼을 눌러서 인쇄할 사진이 보일 때까지 메모리 카드에 있는 사진을 스크롤할 수 있습니다.
4. 다음 중 하나를 수행하십시오.
  - 다소 낮은 해상도로 보다 빠르게 인쇄하려면 **품질** 설정을 최상 해상도(디스플레이의 별 두 개 아이콘 표시)로 합니다.
  - 최대 해상도로 인쇄하려면 디스플레이에 별 세 개 아이콘이 표시될 때까지 **품질** 버튼을 누릅니다.
  - 속도는 가장 빠르지만 낮은 해상도로 인쇄하려면 디스플레이에 별 한 개 아이콘이 표시될 때까지 **품질** 버튼을 누릅니다.
5. 기본 **크기** 설정을 **경계선 없음**으로 합니다.
6. 디스플레이에 원하는 인쇄 매수가 표시될 때까지 **매수** 버튼을 누릅니다.
7. **인쇄** 버튼을 누릅니다.

☞ 추가 정보 사진이 인쇄되는 동안 메모리 카드의 사진들을 계속 스크롤할 수 있습니다. 인쇄하려는 사진을 발견하면 **인쇄** 버튼을 눌러 사진을 인쇄 대기열에 추가할 수 있습니다.

## 잉크 카트리지 교체

다음 지침에 따라 잉크 카트리지를 교체합니다. 이 지침을 따르면 카트리지와 관련된 인쇄 품질 문제를 해결하는 데 도움이 될 수 있습니다.

☞ **참고** 잉크 카트리지의 잉크량이 부족하면 컴퓨터 화면에 메시지가 표시됩니다. HP All-in-One 과 함께 설치된 소프트웨어를 이용하여 잉크량을 확인할 수 있습니다.

잉크량 부족 경고 메시지가 나타나면 교체용 잉크 카트리지를 준비하십시오. 문자열 색이 흐릿하거나 잉크 카트리지와 관련된 인쇄 품질 문제가 있는 경우에도 잉크 카트리지를 교체해야 합니다.

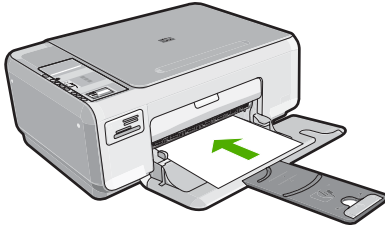
HP All-in-One 에 적합한 잉크 카트리지를 주문하려면 [www.hp.com/buy/supplies](http://www.hp.com/buy/supplies) 로 이동하십시오. 메시지가 나타나면 국가/지역을 선택하고 지시에 따라 제품을 선택한 다음 페이지의 쇼핑 링크 중 하나를 누릅니다.

## 잉크 카트리지를 교체하려면

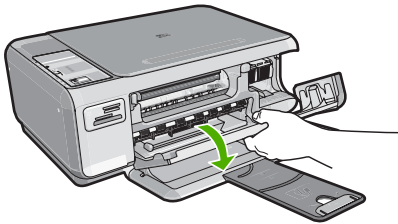
1. HP All-in-One 이 켜져 있는지 확인합니다.

△ 주의 잉크 카트리지 덮개를 열어 잉크 카트리지에 액세스할 때 HP All-in-One 이 꺼져 있으면 HP All-in-One 이 교체할 카트리지를 해제하지 않습니다. 잉크 카트리지를 분리하려 할 때 잉크 카트리지의 안전하게 도킹되어 있지 않으면 HP All-in-One 이 손상될 수 있습니다.

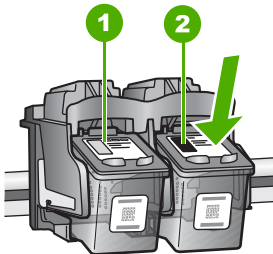
2. 사용하지 않은 레터 또는 A4 일반 용지가 용지함에 있는지 확인합니다.



3. 잉크 카트리지 덮개를 엽니다.  
인쇄 캐리지는 HP All-in-One 의 오른쪽 끝으로 이동합니다.

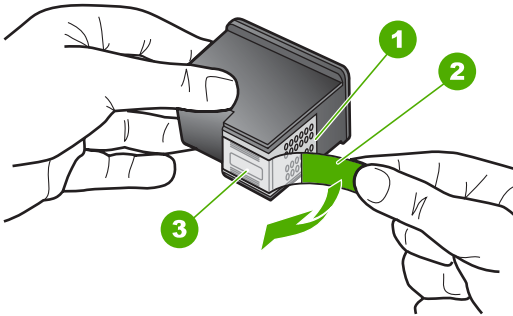


4. 인쇄 캐리지가 유힬 상태가 되고 조용해질 때까지 기다린 다음 잉크 카트리지를 가볍게 눌러 해제합니다.  
컬러 잉크 카트리지를 교체하는 경우 왼쪽 슬롯에서 잉크 카트리지를 제거합니다.  
흑백 잉크 카트리지 또는 사진 잉크 카트리지를 교체하는 경우 오른쪽 슬롯에서 잉크 카트리지를 제거합니다.



- 1 컬러 잉크 카트리지의 잉크 카트리지 슬롯

5. 잉크 카트리지를 슬롯 밖으로 잡아당깁니다.
6. 사진 잉크 카트리지를 설치하기 위해 흑백 잉크 카트리지를 제거한 경우, 흑백 잉크 카트리지는 잉크 카트리지 보호 장치 또는 밀폐된 플라스틱 컨테이너에 보관하십시오.
7. 새 잉크 카트리지의 포장을 벗기고 분홍색 당김 탭을 사용하여 플라스틱 테이프를 부드럽게 떼어냅니다. 이때 반드시 검정색 플라스틱 부분만 만져야 합니다.



1	구리판
2	분홍색 당김 탭이 있는 플라스틱 테이프(설치 전에 제거해야 함)
3	테이프 밑의 잉크 노즐

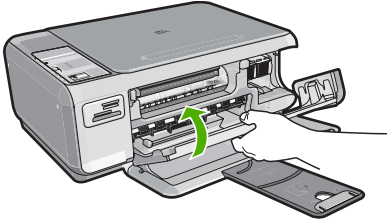
△ 주의 구리판이나 잉크 노즐은 만지지 마십시오. 이 부분을 만지면 들어 붙거나, 잉크가 나오지 않거나 전기 연결에 문제가 생길 수 있습니다.



8. 새 잉크 카트리지를 빈 슬롯 안으로 밀어넣습니다. 그런 다음 달칵 소리를 내며 소켓에 장착될 때까지 잉크 카트리지의 윗부분을 앞으로 조심스럽게 밀어 넣습니다.  
컬러 잉크 카트리지를 설치하는 경우 잉크 카트리지를 왼쪽 슬롯으로 밀어 넣습니다.  
흑백 또는 사진 잉크 카트리지를 설치하는 경우 잉크 카트리지를 오른쪽 슬롯으로 밀어 넣습니다.




9. 잉크 카트리지를 덮개를 닫습니다.

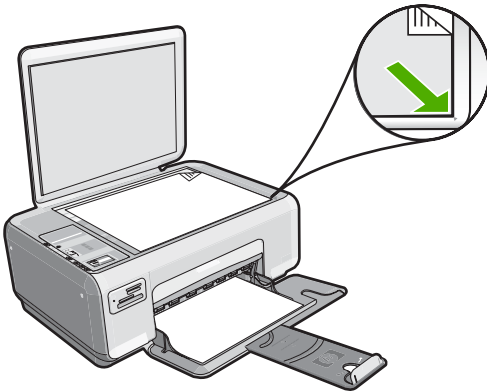


새 잉크 카트리지를 설치하면 HP All-in-One 에서 잉크 카트리지를 정렬 페이지를 인쇄합니다.

10. 지시가 나타나면 입력 용지함에 일반 용지가 있는지 확인한 다음 **확인** 옆의 버튼을 누릅니다.

 참고 잉크 카트리지를 정렬할 때 용지함에 컬러 용지가 들어 있으면 정렬할 수 없습니다. 이 경우 사용하지 않은 일반 흰색 용지를 용지함에 넣은 다음 다시 정렬을 시도해야 합니다.

11. 스캐너 유리 위에 페이지 인쇄면을 아래로 하여 두고 **확인** 옆의 버튼을 눌러서 페이지 스캔을 시작합니다.  
전원 버튼이 깜박임을 멈추면 정렬이 완료되고 페이지를 제거해도 됩니다.



## HP All-in-One 청소

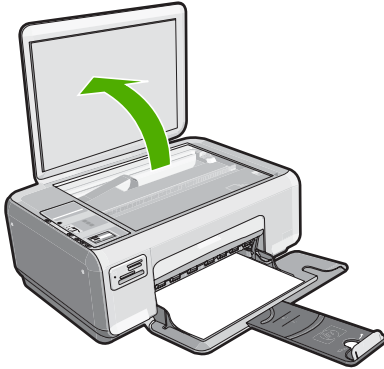
복사본과 스캔 결과를 선명하게 유지하려면 유리와 덮개 안쪽을 청소해야 합니다. 또한 HP All-in-One 의 외부를 청소해야 할 수도 있습니다.

## 유리 청소

지문, 얼룩, 머리카락 및 먼지가 유리면 위에 있으면 장치의 성능이 떨어지고 복사 및 스캔의 정확도에 안 좋은 영향을 미칠 수 있습니다.

### 유리를 청소하려면

1. HP All-in-One 전원을 끄고 전원 코드를 뽑은 다음 덮개를 들어 올립니다.



2. 비연마용 유리 세제를 약간 묻힌 부드러운 천이나 스폰지로 유리를 청소합니다.

△ 주의 연마재나 아세톤, 벤젠, 사염화탄소 등은 사용하지 마십시오. 이런 약품을 사용하면 유리가 손상될 수 있습니다. 세제를 유리에 직접 바르거나 뿌리지 마십시오. 액체가 유리 아래로 스며들어 장치를 손상시킬 수 있습니다.

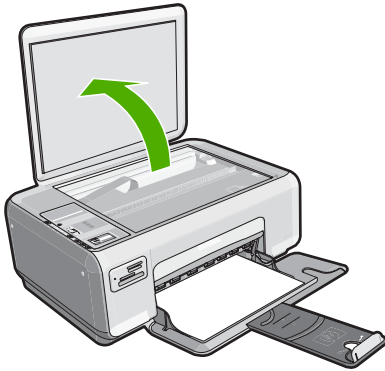
3. 얼룩지지 않도록 부드럽고 보풀이 없는 마른 천으로 유리를 닦아서 건조시킵니다.
4. 전원 코드의 플러그를 꽂고 HP All-in-One 을 켭니다.

## 덮개 안쪽 청소

HP All-in-One 덮개 안쪽에 있는 흰색 문서 등판에 먼지가 쌓일 수 있습니다.

### 덮개 뒷면을 청소하려면

1. HP All-in-One 전원을 끄고 전원 코드를 뽑은 다음 덮개를 들어 올립니다.



2. 자극이 없는 세제와 온수를 살짝 묻힌 부드러운 천이나 스폰지로 흰색 문서 등판을 청소하십시오.  
등판의 먼지를 부드럽게 닦아 내십시오. 너무 세게 문지르지 마십시오.
3. 부드럽고 보풀이 없는 마른 천으로 등판을 닦아서 건조시킵니다.

---

△ 주의 등판이 굽힐 수 있으므로 종이 재질의 헝겊은 사용하지 마십시오.
4. 이렇게 해도 등판이 깨끗해지지 않을 경우, 소독용 알코올을 사용하여 이전 단계를 반복한 다음 젖은 천으로 등판 전체를 닦아 남아 있는 알코올을 제거합니다.

---

△ 주의 HP All-in-One 의 유리나 외부에 알코올을 쏟으면 장치가 손상될 수 있으므로 특별히 주의하십시오.
5. 전원 코드의 플러그를 꽂고 HP All-in-One 을 켭니다.



## 2 문제 해결 및 지원

이 장은 HP All-in-One 의 문제 해결 정보로 구성되어 있습니다. 설치와 구성 문제 그리고 일부 작동상의 주제에 대한 구체적 정보를 제공합니다. 문제 해결 정보에 대한 자세한 내용은 소프트웨어와 함께 제공된 화면 도움말을 참조하십시오.

많은 문제는 컴퓨터에 HP All-in-One 소프트웨어를 설치하기 전에 USB 케이블을 사용하여 HP All-in-One 을 컴퓨터에 연결할 때 발생합니다. 소프트웨어 설치 화면에서 지시가 있기 전에 HP All-in-One 을 컴퓨터에 연결한 경우 다음 지침을 따르십시오.

### 일반 설정 문제 해결

1. 컴퓨터에서 USB 케이블을 분리합니다.
2. 소프트웨어를 제거합니다(이미 설치된 경우).
3. 컴퓨터를 다시 시작합니다.
4. HP All-in-One 을 끄고 1분간 기다렸다가 다시 시작하십시오.
5. HP All-in-One 소프트웨어를 다시 설치하십시오.

△ 주의 소프트웨어 설치 화면에서 지시가 있을 때까지 USB 케이블을 컴퓨터에 연결하지 마십시오.

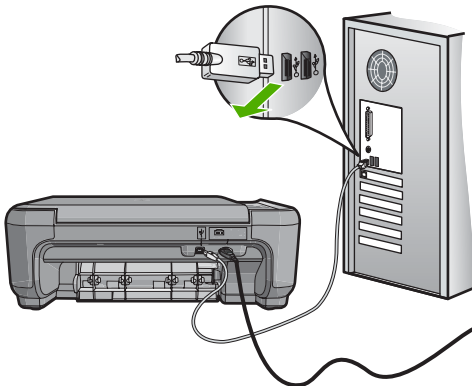
지원 연락처 정보는 이 설명서의 뒤 표지 안쪽을 참조하십시오.

## 소프트웨어 제거 및 다시 설치


설치가 불완전하거나 소프트웨어 설치 화면에서 지시가 있기 전에 컴퓨터에 USB 케이블을 연결한 경우 소프트웨어를 제거하고 다시 설치해야 할 수 있습니다. 컴퓨터에서 단순히 HP All-in-One 응용 프로그램 파일만 삭제해서는 안 됩니다. HP All-in-One 과 함께 제공된 소프트웨어를 설치할 때 제공된 제거 유틸리티를 사용하여 응용 프로그램 파일을 제대로 제거합니다.

### Windows 컴퓨터에서 제거한 후 다시 설치하려면

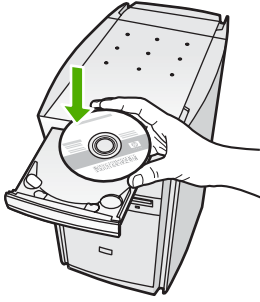
1. Windows 작업 표시줄에서 시작, 설정, 제어판을 차례로 누릅니다.
2. 프로그램 추가/제거를 두 번 누르십시오.
3. HP All-in-One 을 선택한 다음 변경/제거를 누릅니다.  
화면의 지시 사항에 따릅니다.
4. 컴퓨터에서 HP All-in-One 을 분리합니다.



5. 컴퓨터를 다시 시작합니다.

 **참고** 컴퓨터를 다시 시작하기 전에 HP All-in-One 을 해제해야 합니다. 소프트웨어 재설치가 완료될 때까지 HP All-in-One 을 컴퓨터에 연결하지 마십시오.

6. 컴퓨터의 CD-ROM 드라이브에 HP All-in-One CD-ROM 을 넣은 다음 설치 프로그램을 시작합니다.



7. 화면의 지시와 HP All-in-One 과 함께 제공된 설치 설명서의 지침을 따르십시오.

소프트웨어 설치가 끝나면 Windows 시스템 트레이에 **HP 디지털 이미징 모니터** 아이콘이 나타납니다.

소프트웨어가 제대로 설치되었는지 확인하려면 바탕 화면에서 HP 솔루션 센터 아이콘을 두 번 클릭합니다. HP 솔루션 센터에 필수 아이콘(**그림 스캔** 및 **문서 스캔**)이 표시되면 소프트웨어가 제대로 설치된 것입니다.

## 하드웨어 설치 문제 해결

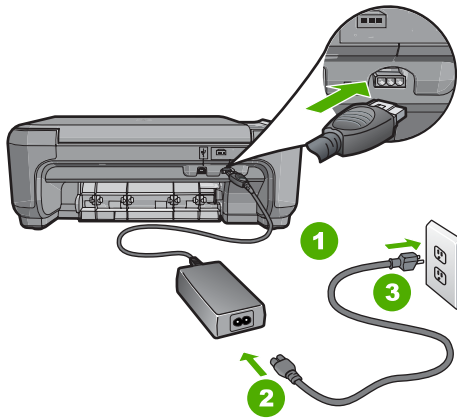
이 단원을 사용하여 HP All-in-One 하드웨어를 설치하는 동안 발생할 수 있는 문제를 해결합니다.

### HP All-in-One 이 켜지지 않음

**원인:** HP All-in-One 이 전원 공급 장치에 제대로 연결되어 있지 않습니다.

#### 해결책

- 전원 코드가 HP All-in-One 과 전원 어댑터에 모두 확실하게 연결되어 있는지 확인합니다. 전원 코드를 전원 콘센트, 서지 보호기 또는 전원 스트립에 꽂습니다.



1	전원 연결
2	전원 코드 및 어댑터
3	전원 콘센트

- 전원 스트립을 사용할 경우에는 전원 스트립이 켜져 있는지 확인합니다. 또는 HP All-in-One 을 전원 콘센트에 직접 연결하십시오.
- 전원 콘센트가 제대로 작동하는지 검사하십시오. 작동하는 전기 제품에 코드를 꽂고 전기 제품에 전원이 들어 오는지 확인합니다. 전원이 들어 오지 않으면 전원 콘센트에 문제가 있을 수 있습니다.
- HP All-in-One 을 스위치가 있는 콘센트에 연결한 경우, 스위치가 켜져 있는지 확인합니다. 스위치가 켜져 있지만 작동하지 않는 경우 전원 콘센트에 문제가 있을 수 있습니다.

**원인:** 전원 버튼을 너무 빨리 눌렀습니다.

**해결책:** 전원 버튼을 너무 빨리 누르면 HP All-in-One 에서 응답하지 않을 수도 있습니다. 전원 버튼을 한 번 누릅니다. HP All-in-One 을 켜는 데 수 분이 걸릴 수 있습니다. 이 때 전원 버튼을 다시 누르면 해당 장치가 꺼질 수 있습니다.

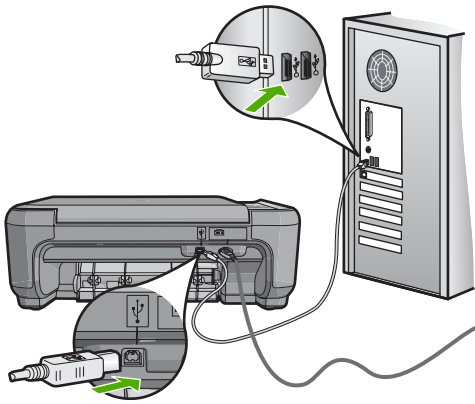
△ 주의 HP All-in-One 이 아직 켜지지 않으면 장치에 기계적인 결함이 있을 수 있습니다. 전원 콘센트에서 HP All-in-One 의 플러그를 빼고 HP 에 연락하십시오. [www.hp.com/support](http://www.hp.com/support) 를 참조합니다. 메시지가 나타나면 해당 국가/지역을 선택한 다음 **HP 연락처**를 눌러 기술 지원을 위한 연락처 정보를 얻을 수 있습니다.

### USB 케이블에 연결되어 있지만 컴퓨터에서 HP All-in-One 을 사용하는 데 문제가 있습니다.

**원인:** 소프트웨어가 설치되기 전에 USB 케이블이 연결되었습니다. 지시가 있기 전에 USB 케이블을 연결하면 오류가 생길 수 있습니다.

**해결책:** USB 케이블을 연결하기 전에 먼저 HP All-in-One 과 함께 제공된 소프트웨어를 설치해야 합니다. 설치 중에 화면에서 지시가 있을 때까지 USB 케이블을 연결하지 마십시오.

소프트웨어를 설치한 후에는 USB 케이블을 사용하여 HP All-in-One 을 컴퓨터에 쉽게 연결할 수 있습니다. USB 케이블의 한 쪽 끝은 컴퓨터 뒤에 꽂고 다른 한 쪽 끝은 HP All-in-One 의 뒷면에 꽂습니다. 컴퓨터 뒤쪽에 있는 어떤 USB 포트에나 연결해도 상관없습니다.



소프트웨어 설치 및 USB 케이블 연결에 대한 자세한 내용은 HP All-in-One 과 함께 제공된 설치 설명서를 참조하십시오.

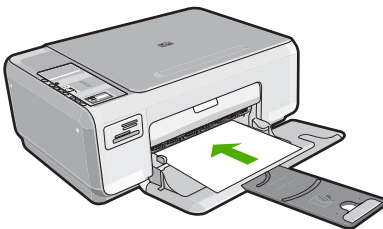
### HP All-in-One 에서 인쇄되지 않음

**해결책:** HP All-in-One 과 컴퓨터가 서로 통신하지 못할 경우 다음을 시도하십시오.

- HP All-in-One 의 앞면에 있는 **전원** 표시등을 확인하십시오. 표시등이 켜져 있지 않으면 HP All-in-One 이 꺼진 상태입니다. 전원 코드가 HP All-in-One 에 확실하게 연결되어 있고 전원 콘센트에 꽂혀 있는지 확인하십시오. **전원** 버튼을 눌러서 HP All-in-One 을 켜십시오.
- 잉크 카트리지가 설치되어 있는지 확인합니다.



- 입력 용지함에 용지를 넣었는지 확인합니다.



- HP All-in-One 에 용지 걸림이 없는지 확인합니다.

- 잉크 카트리지에 용지가 걸리지 않았는지 확인합니다. 잉크 카트리지 덮개를 열면 인쇄 캐리지 영역에 접근할 수 있습니다. 포장 재료 등 인쇄 캐리지를 차단하고 있는 것을 모두 제거하십시오. HP All-in-One 을 껐다가 다시 켜십시오.
- HP All-in-One 의 인쇄 대기열이 잠시 중단되었거나(Windows) 중지되었는지 (Mac) 확인합니다. 그런 경우 적절한 설정을 선택하여 인쇄를 다시 시작합니다. 인쇄 대기열에 액세스하는 방법에 대한 자세한 내용은 컴퓨터에 설치된 운영 체제와 함께 제공되는 설명서를 참고하십시오.
- USB 케이블을 확인합니다. 구식 케이블을 사용하는 경우 제대로 작동하지 않을 수 있습니다. 다른 제품에 연결하여 USB 케이블이 제대로 작동하는지 확인하십시오. 문제가 발생하면 USB 케이블을 교체해야 합니다. 케이블 길이가 3미터를 넘지 않는지 확인합니다.
- 컴퓨터에서 USB 를 지원하는지 확인하십시오. Windows 95 및 Windows NT 와 같은 일부 운영 체제에서는 USB 연결을 지원하지 않습니다. 자세한 내용은 운영 체제와 함께 제공된 문서를 살펴보십시오.
- HP All-in-One 과 컴퓨터의 연결을 확인합니다. USB 케이블이 HP All-in-One 뒷면의 USB 포트에 제대로 꽂혀 있는지 확인합니다. USB 케이블의 다른 쪽이 컴퓨터의 USB 포트에 꽂혀 있는지 확인합니다. 케이블이 제대로 연결되었으면 HP All-in-One 을 껐다가 다시 켜니다.
- USB 허브를 통해 HP All-in-One 을 연결하는 경우에는 허브가 켜져 있는지 확인합니다. 허브가 켜져 있으면 컴퓨터에 직접 연결해 보십시오.
- 다른 프린터 또는 스캐너를 확인합니다. 컴퓨터에 연결되어 있는 이전 제품의 연결을 끊어야 할 수도 있습니다.
- USB 케이블을 컴퓨터의 다른 USB 포트에 연결해 봅니다. 연결을 확인한 후 컴퓨터를 다시 시작해 보십시오. HP All-in-One 을 껐다가 다시 켜니다.
- HP All-in-One 이 오프라인 상태이면 HP All-in-One 을 껐다가 다시 켜니다. 인쇄 작업을 시작합니다.
- 필요한 경우, HP All-in-One 과 함께 설치한 소프트웨어를 제거한 후 다시 설치합니다.

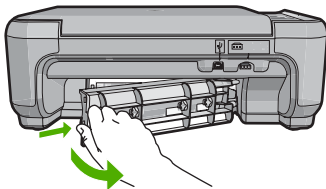
HP All-in-One 의 설치 및 컴퓨터 연결에 대한 자세한 내용은 HP All-in-One 과 함께 제공된 설치 설명서를 참조하십시오.

## 용지 걸림 제거

HP All-in-One 에 용지가 걸린 경우 먼저 후면 덮개를 확인합니다. 후면 롤러에 걸린 용지가 없으면 전면 덮개를 점검하십시오.

**후면 덮개에서 용지 걸림을 제거하려면**

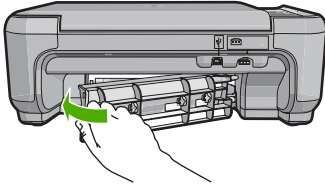
1. 후면 덮개의 왼쪽에 있는 탭을 눌러 덮개를 폼니다. 덮개를 HP All-in-One 에서 빼내어 제거하십시오.



2. 롤러에서 부드럽게 용지를 잡아당기십시오.

△ 주의 롤러에서 용지를 제거하다 용지가 찢어진 경우 롤러와 휠에 종이 조각이 남아 있지 않은지 확인합니다. HP All-in-One 에서 모든 종이 조각을 제거하지 않으면 용지 걸림이 발생할 수 있습니다.

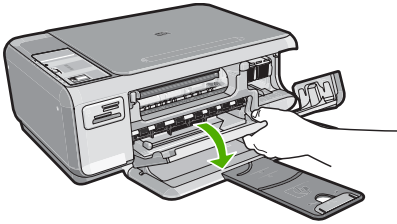
3. 후면 덮개를 제자리에 놓습니다. 덮개가 제자리에 고정될 때까지 앞으로 가볍게 미십시오.



4. 복사 시작/흑백 또는 복사 시작/컬러를 눌러 현재 작업을 계속합니다.

전면 덮개에서 걸린 용지를 제거하려면

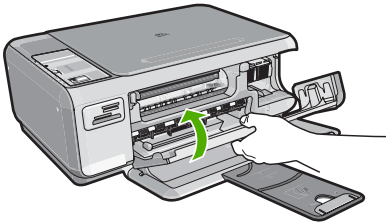
1. 필요한 경우 용지함을 아래로 당겨 엽니다. 그 다음 잉크 카트리지 덮개를 내립니다.



2. 롤러에서 부드럽게 용지를 잡아당깁니다.

△ 주의 롤러에서 용지를 제거하다 용지가 찢어진 경우 롤러와 휠에 종이 조각이 남아 있지 않은지 확인합니다. HP All-in-One 에서 모든 종이 조각을 제거하지 않으면 용지 걸림이 발생할 수 있습니다.

3. 잉크 카트리지 덮개를 닫습니다.



4. 복사 시작/흑백을 눌러 현재 작업을 계속합니다.

## 잉크 카트리지 문제 해결

인쇄가 제대로 되지 않는 경우 잉크 카트리지 중 하나에 문제가 있을 수 있습니다. 자세한 내용은 이 설명서의 **9 페이지의 잉크 카트리지 교체**를 참조하십시오.

## 지원 절차

문제가 있는 경우 다음 단계를 따르십시오.

1. HP All-in-One 과 함께 제공된 설명서를 확인합니다.
2. HP 온라인 지원 웹 사이트([www.hp.com/support](http://www.hp.com/support))를 참조하십시오. HP 온라인 지원은 HP 고객이 모두 이용할 수 있습니다. 다음 기능을 포함하여 최신 장치 정보와 전문적인 지원을 받을 수 있는 가장 빠른 방법입니다.
  - 공인된 온라인 지원 전문가에게 신속한 연락
  - HP All-in-One 용 소프트웨어 및 드라이버 업데이트
  - 유용한 HP All-in-One 및 일반적인 문제에 대한 문제 해결 정보
  - HP All-in-One 등록 시 이용할 수 있는 최신 장치 업데이트, 신속한 지원 및 HP 뉴스그램
3. HP 지원 센터에 문의합니다. 지원 옵션 및 제공 여부는 장치, 국가/지역 및 언어마다 다릅니다.  
고객 지원 센터의 전화 번호는 이 설명서의 앞 표지 안쪽에 있습니다.

# 3 기술 정보

이 단원에서는 HP All-in-One 에 대한 기술 사양 및 국제 규정에 대해 알아봅니다.

## 시스템 요구 사항


소프트웨어 시스템 요구사항은 Readme 파일에 나와 있습니다.

## 제품 사양

제품 사양은 HP 웹 사이트([www.hp.com/support](http://www.hp.com/support))를 참조하십시오.

### 용지 사양

- 입력 용지함 용량: Plain Paper(일반 용지): 최대 100매(75gsm. 용지)
- 출력함 용량: Plain Paper(일반 용지): 최대 50매(75gsm. 용지)


 참고 지원되는 용지 크기의 전체 목록을 보려면 프린터 소프트웨어를 참조하십시오.

### 물리적 사양

- 높이: 16.97cm
- 너비: 44cm
- 세로: 25.9cm
- 중량: 4.5kg

### 전원 사양

- 소비 전력: 최대 25W(평균 인쇄)
- 입력 전압: AC 100-240V ~ 600mA 50-60Hz, 접지
- 출력 전압: DC 32V===375mA, 16V===500mA

 참고 HP 의 전원 어댑터만 사용하십시오.

### 환경 사양

- 작동 온도 권장 범위: 15° ~ 32°C(59° ~ 90°F)
- 작동 온도 허용 범위: 5°~35°C(41°~95°F)
- 습도: 15% ~ 80% RH 비응결
- 비작동(보관) 온도 범위: -20°~50°C(-4°~122°F)
- 높은 전자기장이 존재하는 곳에서는 HP All-in-One 의 출력물이 약간 왜곡될 수 있습니다.
- HP 는 전자기적 필드가 높은 경우 나타나는 소음을 최소로 줄이기 위해서 길이 3m 미만의 USB 케이블을 사용할 것을 권장합니다.

## 잉크 카트리지 출력량

카트리지의 잉크는 인쇄 과정에서 여러 가지 다른 방법으로 사용됩니다. 초기화 과정에서는 인쇄를 위한 장치 및 카트리지를 준비하는 역할을 하고 프린트헤드 서비스 과정에서는 인쇄 노즐을 깨끗하게 유지하여 잉크가 매끄럽게 흐르도록 하는 역할을 합니다. 또한 일부 잔여 잉크는 사용 후 카트리지에 남아 있게 됩니다. 자세한 내용을 보려면 [www.hp.com/go/inkusage](http://www.hp.com/go/inkusage) 를 방문하십시오.

예상 카트리지 출력량에 대한 자세한 내용은 [www.hp.com/pageyield](http://www.hp.com/pageyield) 를 참조하십시오.



## 규정 통지 사항

HP All-in-One 은 해당 국가/지역 규제 기관의 제품 요구 사항을 충족합니다. 규정 통지 사항의 전체 목록을 보려면 화면 도움말을 참조하십시오.

### 규제 모델 식별 번호

규제 식별을 위해 제품에 규제 모델 번호가 할당되어 있습니다. 이 제품의 규제 모델 번호는 SNPRB-0721 입니다. 이 규제 번호는 마케팅 이름(HP Photosmart C4200 All-in-One series 등) 또는 제품 번호(CC200A 등)와 혼동해서는 안 됩니다.

HP 제품	제한 보증 기간
소프트웨어 미디어	90일
프린터	1년
프린트 또는 잉크 카트리지	HP 잉크가 고갈되는 날 또는 카트리지 걸면의 "보증 만료일" 중 먼저 도달하는 시점까지에 해당됩니다. 리필, 재생산, 개조, 오용, 포장에 손상된 HP 잉크 제품에는 이 보증이 적용되지 않습니다.
부속품	90일

## A. 제한 보증 범위

- HP는 HP 하드웨어와 부속품 구입일로부터 상기 기간 동안 그 재료나 제조 과정에 결함이 없을 것임을 최종 사용자에게 보증합니다.
- 소프트웨어 제품의 경우 HP의 제한 보증은 프로그램 명령 실행에 실패한 경우에만 적용됩니다. HP는 특정 제품의 작동이 중단되거나 오류가 발생하지 않을 것임을 보증하지 않습니다.
- HP 제한 보증은 제품을 올바르게 사용한 경우에 일어난 결함에만 적용되며 다음과 같은 경우로 인해 일어난 결함에는 적용되지 않습니다.
  - 부적절한 유지보수 및 개조
  - HP에서 제공하지 않거나 지원하지 않는 소프트웨어, 용지, 부품 및 소모품 사용
  - 제품 사양에 맞지 않는 작동 환경
  - 무단 개조 및 오용
- HP 프린터 제품의 경우 비 HP 카트리지 또는 리필 카트리지를 사용하더라도 고객에 대한 보증 또는 고객과 체결한 임의의 HP 지원 계약에는 영향이 없습니다. 하지만 프린터 고장 또는 손상의 원인이 비 HP 또는 리필 카트리지 또는 사용 기한이 지난 잉크 카트리지에 있는 경우에는 HP는 해당 프린터의 고장 또는 손상을 수리하는 데 소요된 시간 및 수리를 위해 사용한 부품에 대해 표준 요금을 부과합니다.
- HP는 보증 기간 중에 이러한 결함을 통지 받는 경우 제품 결함을 확인하고 재량에 따라 수리하거나 교체해 줍니다.
- HP 보증 대상에 속하는 결함 제품에 대한 수리나 교체가 불가능한 경우, 결함을 통지 받은 후 적절한 시일 내에 제품 구입가를 환불해 줍니다.
- 고객이 결함이 있는 제품을 HP에 반품하기 전에는 HP는 제품을 수리, 교체, 환불해야 할 의무가 없습니다.
- 교체용 제품은 신제품이거나 신제품과 성능이 동등한 제품일 수 있습니다.
- HP 제품에는 기능면에서 새 제품과 동일한 재활용 부품, 구성 요소, 재료 등이 사용될 수 있습니다.
- HP 제한 보증서는 HP 제품이 공식 유통되는 모든 국가/지역에서 유효합니다. 방문 서비스와 같은 기타 보증 서비스에 대한 계약은 HP 지정 수입업체나 HP를 통해 제품이 유통되는 국가/지역에 위치한 HP 지정 서비스 업체에서 제공됩니다.

## B. 보증 제한

현지법이 허용하는 범위 안에서, HP 또는 HP 협력업체는 명시적이든 또는 묵시적이든 제품의 상품성, 품질 만족도, 특정 목적에 대한 적합성 등에 대해 어떠한 보증 또는 조건도 제시하지 않습니다.

## C. 책임 제한

- 현지법이 허용하는 범위에서 본 보증 조항에 명시된 배상은 고객에게 제공되는 유일하고도 독점적인 배상입니다.
- 현지법에서 허용하는 경우, 상기 조항을 제외하고는 어떠한 경우에도 HP나 HP 협력업체는 계약이나 불법 행위를 비롯한 기타 어떠한 원인으로 인해 발생한 데이터 상실, 직간접적, 특수적, 부수적, 결과적 (이익이나 데이터의 손실 포함) 피해를 포함한 기타 피해에 대해 아무런 책임이 없습니다.

## D. 지역법

- 본 보증서를 통해 고객에게 특정 법적 권리가 부여됩니다. 이 밖에도, 고객은 주 (미국), 성 (캐나다), 기타 국가/지역의 관련법에 따라 다른 권리를 보유할 수 있습니다.
- 본 보증서가 현지법과 상충되는 경우, 해당 현지법에 맞게 수정될 수 있습니다. 이러한 현지법에 따라 본 보증서의 책임 배제 및 기타 제한 조항이 고객에게 적용되지 않을 수도 있습니다. 예를 들어, 미국의 일부 주와 캐나다의 성을 비롯한 기타 국가/지역에서는 다음 조항이 적용될 수 있습니다.
  - 본 보증서의 책임 배제 및 기타 제한 조항으로 인해 고객의 법적 권리가 제한될 수 없습니다(예: 영국).
  - 그렇지 않으면, 해당 제조업체가 규정한 책임 배제 및 기타 제한 조항의 효력이 상실됩니다.
  - 또는, 고객에게 보증 권리를 추가로 부여하거나 제조업체의 책임 배제 조항이 적용되는 묵시적 보증 기간을 지정하거나 묵시적 보증 기간을 제한할 수 있습니다.
- 법적으로 허용하지 않으면 본 보증서의 관련 조항은 고객에 대한 HP 제품 판매와 관련된 필수 법적 권리를 배제, 제한, 수정할 수 없으며 오히려 보증 조항으로 추가됩니다.



# www.hp.com/support

Africa (English speaking)	+27 11 2345872	
Afrique (francophone)	+33 1 4993 9230	
	021 67 22 80	الجزائر
Argentina (Buenos Aires)	54-11-4708-1600	
Argentina	0-800-555-5000	
Australia	www.hp.com/support/australia	
Österreich	www.hp.com/support	
	17212049	البحرين
België	www.hp.com/support	
Belgique	www.hp.com/support	
Brasil (Sao Paulo)	55-11-4004-7751	
Brasil	0-800-709-7751	
Canada	1-(800)-474-6836 (1-800 hp invent)	
Central America & The Caribbean	www.hp.com/support	
Chile	800-360-999	
中国	www.hp.com/support/china	
Colombia (Bogotá)	571-606-9191	
Colombia	01-8000-51-4746-8368	
Costa Rica	0-800-011-1046	
Česká republika	810 222 222	
Danmark	www.hp.com/support	
Ecuador (Andinatel)	1-999-119 ☎ 800-711-2884	
Ecuador (Pacifitel)	1-800-225-528 ☎ 800-711-2884	
	(02) 6910602	مصر
El Salvador	800-6160	
España	www.hp.com/support	
France	www.hp.com/support	
Deutschland	www.hp.com/support	
Ελλάδα (από το εξωτερικό)	+ 30 210 6073603	
Ελλάδα (εντός Ελλάδας)	801 11 75400	
Ελλάδα (από Κύπρο)	800 9 2654	
Guatemala	1-800-711-2884	
香港特別行政區	www.hp.com/support/hongkong	
Magyarország	06 40 200 629	
India	www.hp.com/support/india	
Indonesia	www.hp.com/support	
	+971 4 224 9189	العراق
	+971 4 224 9189	الكويت
	+971 4 224 9189	لبنان
	+971 4 224 9189	قطر
	+971 4 224 9189	اليمن
Ireland	www.hp.com/support	
	1-700-503-048	ישראל
Italia	www.hp.com/support	
Jamaica	1-800-711-2884	

日本	www.hp.com/support/japan	
	0800 222 47	الأردن
한국	www.hp.com/support/korea	
Luxembourg	www.hp.com/support	
Malaysia	www.hp.com/support	
Mauritius	(262) 262 210 404	
México (Ciudad de México)	55-5258-9922	
México	01-800-472-68368	
	081 005 010	المغرب
Nederland	www.hp.com/support	
New Zealand	www.hp.com/support	
Nigeria	(01) 271 2320	
Norge	www.hp.com/support	
	24791773	عمان
Panamá	1-800-711-2884	
Paraguay	009 800 54 1 0006	
Perú	0-800-10111	
Philippines	www.hp.com/support	
Polska	0801 800 235	
Portugal	www.hp.com/support	
Puerto Rico	1-877-232-0589	
República Dominicana	1-800-711-2884	
Reunion	0820 890 323	
România	0801 033 390	
Россия (Москва)	+7 495 7773284	
Россия (Санкт-Петербург)	+7 812 3324240	
	800 897 1415	السعودية
Singapore	www.hp.com/support/singapore	
Slovensko	0850 111 256	
South Africa (RSA)	0860 104 771	
Suomi	www.hp.com/support	
Sverige	www.hp.com/support	
Switzerland	www.hp.com/support	
臺灣	www.hp.com/support/taiwan	
ไทย	www.hp.com/support	
	071 891 391	تونس
Trinidad & Tobago	1-800-711-2884	
Türkiye	+90 (212)291 38 65	
Україна	(044) 230-51-06	
	600 54 47 47	الإمارات العربية المتحدة
United Kingdom	www.hp.com/support	
United States	1-(800)-474-6836 (1-800 hp invent)	
Uruguay	0004-054-177	
Venezuela (Caracas)	58-212-278-8666	
Venezuela	0-800-474-68368	
Việt Nam	www.hp.com/support	