

Externa mediekort

---

Användarhandbok

© Copyright 2007 Hewlett-Packard  
Development Company, L.P.

SD-logotypen är ett varumärke som tillhör  
ägaren.

Informationen häri kan ändras utan  
föregående meddelande. De enda  
garantierna för produkter och tjänster från  
HP presenteras i de uttryckligen begränsade  
garantier som medföljer sådana produkter  
och tjänster. Ingen information i detta  
dokument ska tolkas som utgörande  
ytterligare garanti. HP ansvarar inte för  
tekniska fel, redigeringsfel eller för material  
som har utelämnats i detta dokument.

Första utgåvan: Mars 2007

Dokumentartikelnummer: 435747-101

## Produktmeddelande

I den här handboken beskrivs de funktioner som finns på de flesta modellerna. Vissa funktioner kanske inte är tillgängliga på din dator.



---

# Innehåll

<b>1 Använda mediekortläsarkort (endast vissa modeller)</b>	
Sätta i ett digitalkort .....	2
Stoppa och ta bort ett digitalkort .....	3
<b>2 Använda PC Card-kort</b>	
Konfigurera ett PC Card-kort .....	5
Sätta i ett PC Card-kort .....	6
Stoppa och ta ut ett PC Card-kort .....	8
<b>Index .....</b>	<b>9</b>



---

# 1 Använda mediekortläsarkort (endast vissa modeller)

Med digitalkort (extra tillbehör) kan du lagra data på ett säkert sätt och enkelt dela data med andra. Korten används ofta i såväl digitalkameror som handdatorer och andra datorer.

Mediekortläsaren stöder följande digitala kortformat:

- Memory Stick (MS)
- Memory Stick Pro (MSPro)
- Memory Stick Duo Adapter
- MultiMediaCard (MMC)
- Secure Digital (SD)-minneskort
- xD-Picture-kort (XD)

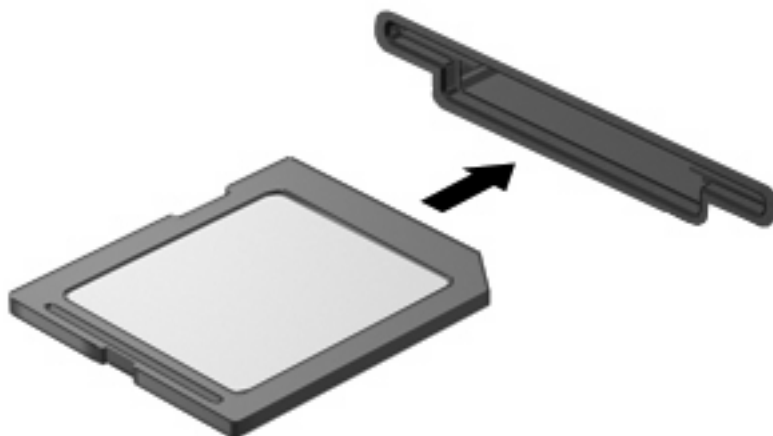
## Sätta i ett digitalkort



**VIKTIGT:** Förhindra att digitalkortets kontakter skadas genom att använda så lite kraft som möjligt när du sätter i ett digitalkort.

1. Håll kortet med etikettsidan upp och kontakterna vända mot datorn.
2. Sätt i kortet i mediekortläsaren och tryck sedan på kortet tills det sitter ordentligt fast.

När du sätter i ett digitalt kort hörs ett ljud när enheten har identifierats och en meny visas med tillgängliga alternativ.





# Stoppa och ta bort ett digitalkort



**VIKTIGT:** Du undviker förlust av data eller att systemet inte svarar genom att stoppa digitalkortet innan du tar ut det.

1. Spara din information och stäng alla program som är associerade med digitalkortet.



**OBS!** Avbryt en dataöverföring genom att klicka på **Avbryt** i operativsystemets kopieringsfönster.

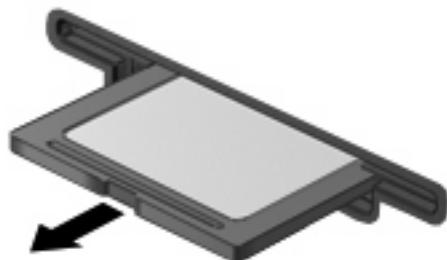
2. Så här stoppar du digitalkortet:

- a. Dubbelklicka på ikonen **Säker borttagning av maskinvara** i meddelandefältet längst till höger i Aktivitetsfältet.



**OBS!** Visa ikonen Säker borttagning av maskinvara genom att klicka på ikonen **Visa dolda ikoner** (< eller <<) i meddelandefältet.

- b. Klicka på digitalkortets namn i listan.
  - c. Klicka på **Stopp** och sedan på **OK**.
3. Ta ut det digitala kortet ur kortplatsen.



---

## 2 Använda PC Card-kort

## Konfigurera ett PC Card-kort

Ett PC Card-kort är ett tillbehör i kreditkortsstorlek som är utformat i enlighet med specifikationerna från PCMCIA (Personal Computer Memory Card International Association). PC Card-kortplatsen stödjer

- 32-bitars (CardBus) och 16-bitars PC Card-kort.
- Typ I och typ II PC Card-kort.



**OBS!** Zoomad video-PC Card-kort och 12-V PC Card-kort stöds inte.

---



**VIKTIGT:** Förhindra förlust av stöd för andra PC Card-kort genom att enbart installera programvaran som krävs för enheten. Om du instrueras av PC Card-korttillverkaren att installera enhetsdrivrutiner:

Installera bara drivrutinerna för ditt operativsystem.

Installera inte andra programvaror, som korttjänster, sockettjänster eller aktuatorer som levereras från PC Card-korttillverkaren.

---

## Sätta i ett PC Card-kort



**VIKTIGT:** Förhindra skador på datorn eller på externa mediekort genom att inte sätta in ett ExpressCard-kort i en PC Card-kortplats.

**VIKTIGT:** Så här förhindrar du att kontakterna skadas:

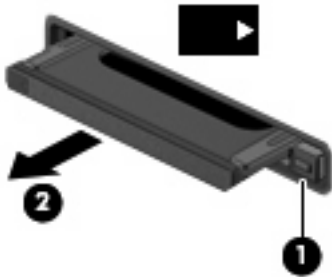
Använd minsta möjliga kraft när du sätter i ett PC Card-kort.

Flytta inte och transportera inte datorn när ett PC Card-kort används.

PC Card-kortplatsen kan innehålla ett transportskydd. Transportskyddet måste tas bort innan du kan sätta i ett PC Card-kort.

Så här frigör du och tar ut transportskyddet:

1. Tryck på utmatningsknappen för PC Card-kort **(1)**.  
När du gör det skjuts knappen ut så att det går att frigöra transportskyddet.
2. Tryck på utmatningsknappen för PC Card-kort igen när du vill frigöra transportskyddet.
3. Dra ut skyddet från kortplatsen **(2)**.



Så här sätter du i ett PC Card-kort:

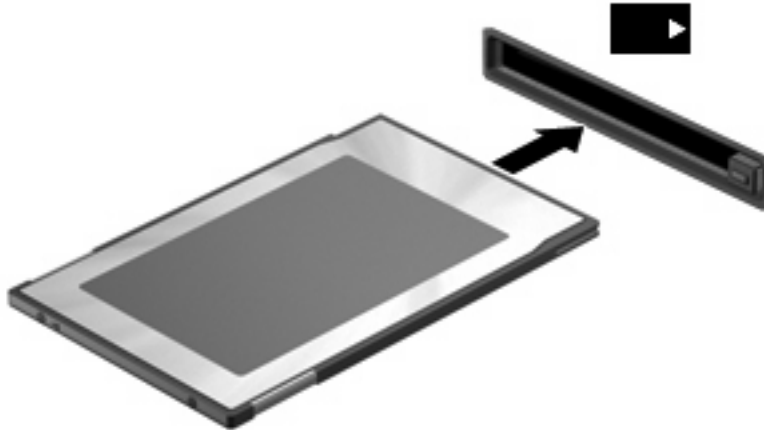
1. Håll kortet med etikettsidan upp och kontakterna vända mot datorn.

2. För in kortet i PC Card-uttaget och tryck på kortet tills det sitter på plats.

När du sätter in ett PC Card-kort hörs ett ljud när enheten har upptäckts, och en meny med tillgängliga alternativ visas eventuellt.



**OBS!** Första gången du sätter in ett PC Card-kort visas meddelandet "Hittade ny maskinvara" i meddelandefältet längst till höger i Aktivitetsfältet.



**OBS!** Ett isatt PC Card-kort drar ström även när det inte används. Du sparar ström genom att stoppa eller ta ut ett PC Card-kort när det inte används.

# Stoppa och ta ut ett PC Card-kort



**VIKTIGT:** Du undviker förlust av data eller att systemet inte svarar genom att stoppa PC Card-kortet innan du tar ut det.

1. Stäng alla program och slutför alla aktiviteter som är associerade med PC Card-kortet.



**OBS!** Avbryt en dataöverföring genom att klicka på **Avbryt** i operativsystemets kopieringsfönster.

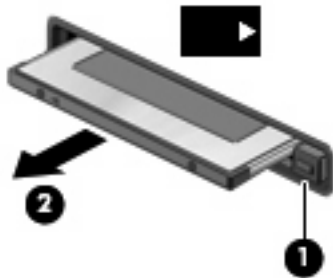
2. Stoppa PC Card-kortet:

- a. Dubbelklicka på ikonen **Säker borttagning av maskinvara** i meddelandefältet längst till höger i Aktivitetsfältet.



**OBS!** Visa ikonen Säker borttagning av maskinvara genom att klicka på ikonen **Visa dolda ikoner** (< eller <<) i meddelandefältet.

- b. Klicka på PC Card-kortet i listan.
  - c. Klicka på **Stopp** och sedan på **OK**.
3. Frigör och ta ut PC Card-kortet:
    - a. Tryck på utmatningsknappen för PC Card-kort (**1**).  
När du gör det skjuts knappen ut så att det går att frigöra PC Card-kortet.
    - b. Tryck på utmatningsknappen för PC Card-kort igen när du vill frigöra PC Card-kortet.
    - c. Dra ut PC Card-kortet (**2**) från kortplatsen.



---

# Index

## Symboler/nummer

16-bitars PC Card-kort 5

32-bitars PC Card-kort 5

## C

CardBus PC Card-kort 5

## D

digitalkort

definition 1

stoppa 3

sätta i 2

ta ut 3

Drivrutiner 5

## K

konfigurera PC Card-kort 5

## P

PC Card-kort

beskrivning 5

definition 4

konfigurera 5

programvara och drivrutiner 5

stoppa 8

sätta i 6

ta bort transportskydd 6

ta ut 8

typer som stöds 5

programvara 5

## Z

zoomad video-PC Card-kort 5

