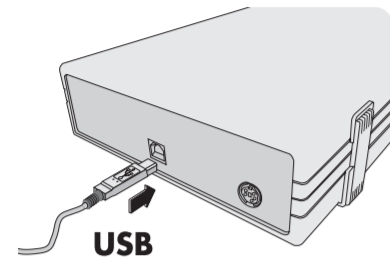




www.hp.com/support

1



USB

quick-start English

1 Connect the USB cable to the DVD writer

Plug the USB cable into the USB port on the back of your DVD writer.

Note: High Speed USB (2.0) ports provide high-speed data transfer rates. You can connect the HP drive to a USB (1.1) port, but this is not recommended because it will significantly lower the drive's read and write speeds. If you're unsure about which ports are available on your PC, check your PC manual or Windows® device manager.

2 Connect the USB cable to your PC

Locate an available USB port on your PC and plug the other end of the USB cable into that port.

3 Connect the power supply to your DVD writer

Plug the power supply into the back of your DVD writer.

4 Connect the power supply to a wall outlet

Plug the power cord into the other end of the power supply and into a wall outlet or power strip.

Note: Your power plug and outlet may differ from the illustration.

Troubleshooting Tip: You can verify that your DVD writer has power by pressing the EJECT button on the front of the drive to open and close the tray. If the tray does not open, ensure that all the cables are plugged in properly and securely.

5 Install the software

Insert the Software Installation Disc into your CD-ROM/DVD-ROM drive. Click on Install Suite. Follow the on-screen instructions for software installation. Install any other desired components from the Nero Installation screen. Install any other software that may have come with your drive.

For more information

User's Guides: Use online documentation to learn how to make video, audio, and data discs.

If you require customer support, see the Getting Help Guide or go to www.hp.com/support

© Copyright 2005 Hewlett-Packard Development Company, L.P.

The information contained herein is subject to change without notice. The only warranties for HP products and services are set forth in the express warranty statements accompanying such products and services. Nothing herein should be construed as constituting an additional warranty. HP shall not be liable for technical or editorial errors or omissions contained herein.

Windows is a U.S. registered trademark of Microsoft Corporation.

installation rapide Français

1 Connecter le câble USB au graveur de DVD

Branchez le câble USB au port USB situé au dos de votre graveur de DVD.

Remarque : Les ports USB (2.0) à haute vitesse offrent des vitesses de transfert de données élevées. Vous pouvez connecter le lecteur HP à un port USB (1.1), mais ce n'est pas recommandé car il ralentira considérablement les vitesses de lecture et d'écriture du lecteur. Si vous désirez connaître les ports disponibles sur votre PC, reportez-vous au manuel de votre PC ou au gestionnaire de périphériques de Windows®.

2 Connecter le câble USB à votre PC

Localisez un port USB disponible sur votre PC et branchez l'autre extrémité du câble USB à ce port.

3 Connexion du cordon d'alimentation au graveur DVD

Connectez le cordon d'alimentation à l'arrière du graveur DVD.

4 Connexion du cordon d'alimentation à une prise murale

Connectez le cordon d'alimentation à une prise murale ou à une rallonge.

Remarque : le type de prises varie selon les pays.

Astuce de dépannage : afin de vérifier que le graveur DVD est sous tension, appuyez sur le bouton d'éjection, situé à l'avant, pour ouvrir et refermer le tiroir. Si le tiroir ne s'ouvre pas, vérifiez que vous avez correctement branché tous les câbles.

5 Installer le logiciel

Insérez le disque d'installation du logiciel dans votre lecteur de CD-ROM/DVD-ROM. Cliquez sur Installer la Suite. Suivez les instructions à l'écran pour installer le logiciel. Installez tous les autres composants désirés à partir de l'écran d'installation de Nero. Installez tout autre logiciel livré avec votre lecteur.

Pour plus d'informations

Guides de l'utilisateur : Utilisez la documentation en ligne pour apprendre à créer des disques vidéo, audio et de données. Si vous avez besoin d'assistance, reportez-vous au guide d'aide ou allez à www.hp.com/support

© Copyright 2005 Hewlett-Packard Development Company, L.P.

Les informations contenues dans ce document sont sujettes à modifications sans préavis. Les seules garanties des produits et services HP sont mentionnées expressément dans les déclarations de garantie qui accompagnent les produits et services en question. Aucune information contenue dans ce document ne peut être considérée comme une garantie supplémentaire. HP ne peut être tenu responsable des erreurs techniques ou éditoriales ou des omissions dans le présent document. Windows est une marque déposée américaine de Microsoft Corporation.

guía de inicio rápido Español

1 Conecte el cable USB a la grabadora de DVD

Conecte el cable USB en el puerto USB de la parte posterior de su grabadora de DVD.

Nota: Los puertos USB (2.0) de alta velocidad ofrecen tasas de transferencia de datos a alta velocidad. Puede conectar la unidad HP a un puerto USB (1.1), pero no se recomienda, pues las velocidades de lectura y escritura de la unidad bajarán drásticamente. Si no está seguro acerca de qué puertos están disponibles en su PC, compruebe el manual de su PC o el administrador de dispositivos de Windows®.

2 Conecte el cable USB a su PC

Localice un puerto USB disponible en su PC y enchufe el otro extremo del cable USB en este puerto.

3 Conexión de la fuente de alimentación con la unidad DVD

Enchufe la fuente de alimentación en la parte posterior de la unidad DVD.

4 Conexión de la fuente de alimentación con una toma de corriente

Enchufe el cable de alimentación en el otro extremo de la fuente de alimentación y, a continuación, en la toma de corriente.

Nota: puede que el enchufe y la toma de corriente tengan un aspecto diferente según el país en que resida.

Sugerencia: sobre solución de problemas: compruebe que la unidad DVD recibe corriente pulsando el botón EJECT de la parte frontal de la unidad para abrir y cerrar ésta. Si la bandeja no se abre, compruebe que ha conectado los cables correctamente.

5 Instalar el software

Inserte el disco de instalación del software en su unidad CD-ROM/DVD-ROM. Haga clic en Install Suite. Siga las instrucciones en pantalla para la instalación del software. Instale cualquier otro componente que desee en la pantalla de instalación de Nero. Instale cualquier otro software que venga con su unidad.

Para más información

Guías del usuario: Utilice la documentación en línea para aprender cómo crear discos de vídeo, audio y datos. Si necesita hacer uso del soporte al cliente, consulte la Guía para obtener ayuda o vaya a www.hp.com/support

© Copyright 2005 Hewlett-Packard Development Company, L.P.

La información contenida en el presente documento está sujeta a modificaciones sin previo aviso. Las únicas garantías aplicables a los productos y servicios de HP son las indicadas en las declaraciones de garantías expresas que se proporcionan con dichos productos y servicios. La información contenida en el presente documento no debe interpretarse como una garantía adicional. HP no se hará responsable de ningún error técnico o editorial, ni de las omisiones, que pueda contener el presente documento.

Windows es una marca registrada en los EE.UU. de Microsoft Corporation.

início rápido Português

1 Conecte o cabo USB ao gravador de DVD

Encaixe o cabo USB na porta USB na parte posterior do seu gravador de DVD.

Nota: Los puertos USB (2.0) de alta velocidad ofrecen tasas de transferencia de datos a alta velocidad. Puede conectar la unidad HP a un puerto USB (1.1), pero no se recomienda, pues las velocidades de lectura y escritura de la unidad bajarán drásticamente. Si no está seguro acerca de qué puertos están disponibles en su PC, compruebe el manual de su PC o el administrador de dispositivos de Windows®.

2 Conecte o cabo USB ao seu PC

Procure uma porta USB disponível em seu PC e encaixe a outra extremidade do cabo nessa porta.

3 Conecte a fonte de alimentação à unidade DVD

Ligue a fonte de alimentação à parte traseira da unidade DVD.

4 Conecte a fonte de alimentação a uma tomada

Encaixe o cabo de força à outra extremidade da fonte de alimentação e ligue a fonte a uma tomada ou extensão.

Nota: O plugue de força e a tomada podem ter aspectos diferentes no local em que você mora.

Dica de resolução de problemas: Para verificar se a unidade DVD está sendo alimentada com energia elétrica, pressione o botão EJECT do disco, situado na parte frontal da unidade, para abrir e fechar a bandeja de CD. Se a bandeja não abrir, verifique se todos os cabos estão encaixados com firmeza e corretamente.

5 Instalação do software

Insira o Disco de Instalação do Software no drive de CD-ROM/DVD-ROM. Clique em "Install Suite". Siga as instruções da tela para a instalação do software. Instale os outros componentes desejados a partir da tela de instalação do Nero. Instale quaisquer outros softwares que possam ter vindo acompanhando o seu drive.

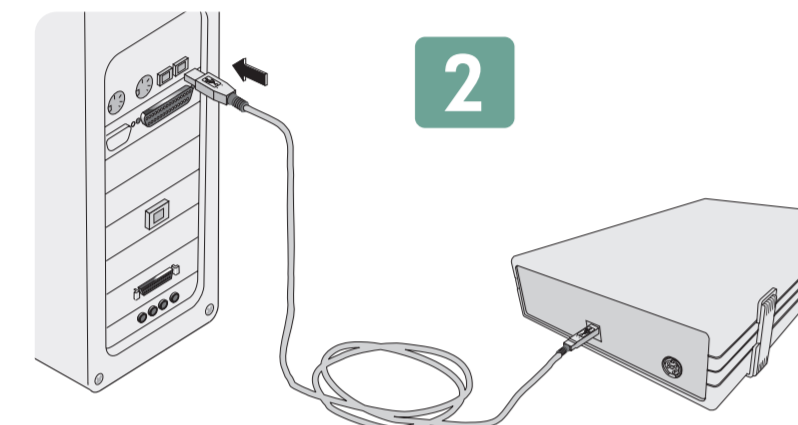
Para mais informações

Guías do Usuário: Use a documentação on-line para saber como criar discos de vídeo, áudio e dados.

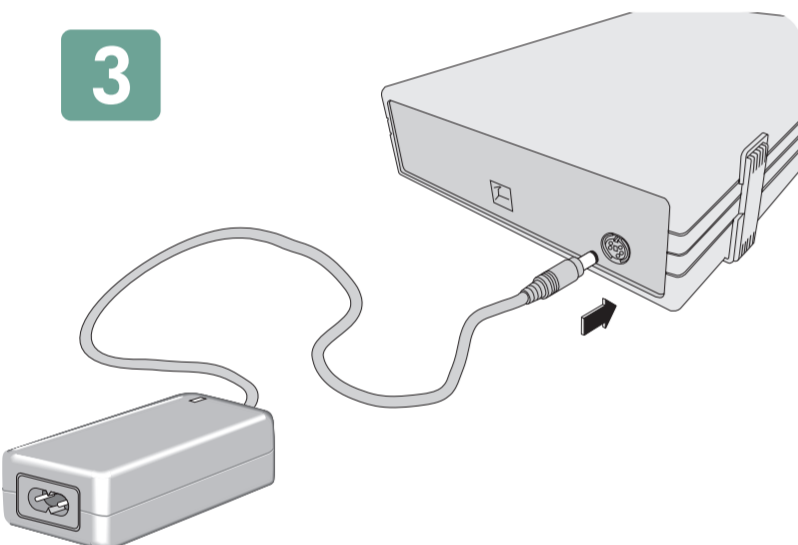
Se você precisar de suporte ao usuário, consulte o "Manual de Ajuda" ou visite a página www.hp.com/support.

© Copyright 2005 Hewlett-Packard Development Company, L.P.

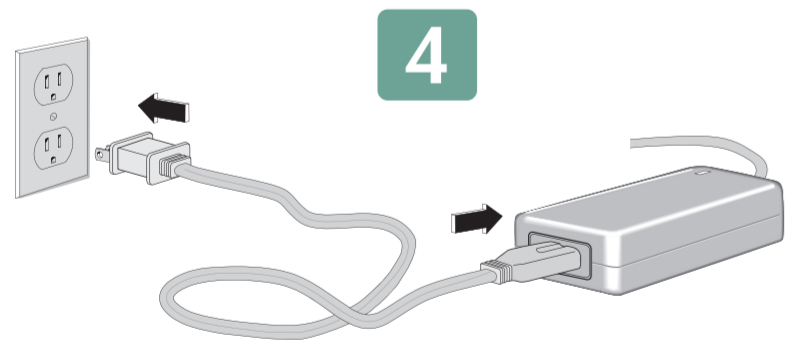
As informações aqui contidas estão sujeitas a alteração sem aviso prévio. As únicas garantias para produtos e serviços HP são aquelas estabelecidas nas declarações de garantia expressa que acompanham tais produtos e serviços. Nenhuma informação aqui contida deve ser interpretada como garantia adicional. A HP não se responsabiliza por omissões nem por erros técnicos ou editoriais aqui contidos. Windows é uma marca registrada da Microsoft Corporation nos Estados Unidos.



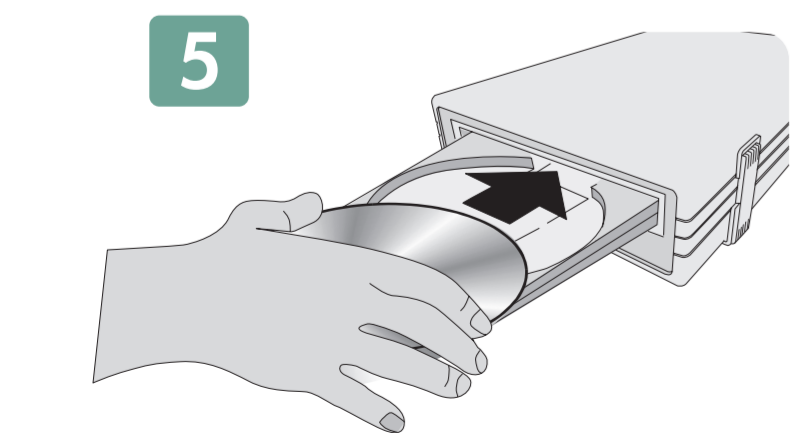
2



3

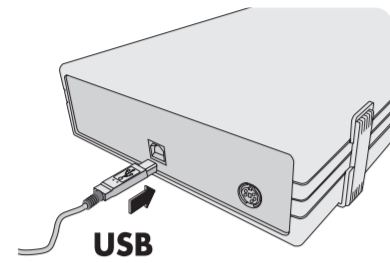


4



5

1



avvio rapido Italiano

1 Collegare il cavo USB al registratore DVD

Collegare il cavo USB alla porta USB situata dietro al registratore DVD.

Nota: le porte USB High Speed (2.0) offrono alte velocità di trasferimento dati. È possibile collegare l'unità HP a una porta USB (1.1), ma ciò non è consigliabile perché significherebbe ridurre sensibilmente le velocità di lettura e scrittura dell'unità. Se non si è certi di quali porte sono disponibili sul proprio PC, controllare il manuale del PC o Gestione periferiche di Windows®.

2 Collegare il cavo USB al PC

Individuare una porta USB disponibile del PC e collegare l'altra estremità del cavo USB nell'altra porta.

3 Collegamento dell'alimentatore all'unità DVD

Collegare l'alimentatore alla parte posteriore dell'unità DVD.

4 Collegamento dell'alimentatore a una presa a muro

Collegare il cavo di alimentazione all'altra estremità dell'alimentatore a una presa a muro o multipla.

Nota: le prese di corrente e le spine potrebbero avere un aspetto diverso.

Suggerimento: è possibile verificare che l'unità DVD sia alimentata premendo il pulsante di espulsione sulla parte anteriore dell'unità. Se il cassetto non si apre, accertarsi che tutti i cavi siano collegati correttamente.

5 Installazione del software

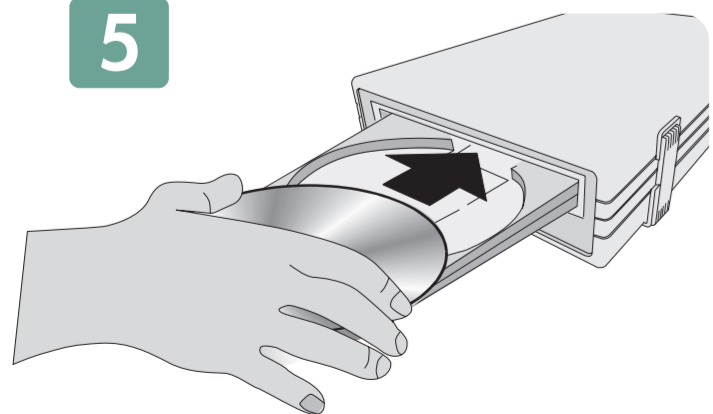
Inserire il disco di installazione del software nell'unità CD-ROM/DVD-ROM. Fare clic su Install Suite (installa pacchetto di programmi). Seguire le istruzioni a schermo per installare il software. Installare tutti i componenti desiderate dalla schermata di installazione di Nero. Installare tutti i software desiderati forniti a corredo dell'unità.

Per ulteriori informazioni

Guida utente: Utilizzare la documentazione in linea per apprendere come creare dischi Video, audio e dati. Se è necessario aiuto, vedere la guida introduttiva o visitare il sito Web all'indirizzo www.hp.com/support.

© Copyright 2005 Hewlett-Packard Development Company, L.P.
Queste informazioni sono soggette a modifica senza preavviso. Le uniche garanzie dei prodotti e servizi HP sono quelle espressamente riportate nella documentazione di garanzia che li accompagna. Nulla in questa pagina va interpretato come garanzia aggiuntiva. HP declina ogni responsabilità per eventuali errori tecnici, refusi o omissioni.
Windows è un marchio registrato di Microsoft Corporation negli Stati Uniti.

5



kurzanleitung Deutsch

1 Anschließen des USB-Kabels an den DVD-Writer

Schließen Sie das USB-Kabel an den USB-Anschluss an, der sich an der Rückseite des DVD-Writers befindet.

Hinweis: High-Speed-USB-Anschlüsse (2.0) ermöglichen eine Datenübertragung mit Hochgeschwindigkeit. Das HP-Laufwerk kann auch an einen USB-Anschluss (1.1) angeschlossen werden, was aber nicht empfohlen wird, da sich dadurch die Lese- und Schreibgeschwindigkeit des Laufwerks bedeutend verringern würde. Informationen zur Art der Anschlüsse, über die Ihr PC verfügt, finden Sie im Benutzerhandbuch des PC oder im Windows®-Gerätemanager.

2 Anschließen des USB-Kabels an den PC

Schließen Sie das andere Ende des USB-Kabels an einen freien USB-Anschluss des Computers an.

3 Anschließen des Netzteils an das DVD-Laufwerk

Schließen Sie das Netzteil an die Rückseite des DVD-Laufwerks an.

4 Einstecken des Netzkabels in eine Steckdose

Stecken Sie das Netzkabel in das Netzteil und schließen es an eine Steckdose oder einen Mehrfachstecker an.

Hinweis: Netzstecker und Steckdosen variieren von Land zu Land.

Tipp zur Fehlerbehebung: Durch Drücken der Auswurfaste an der Vorderseite des Laufwerks sowie durch Öffnen und Schließen des CD-Fachs können Sie die Stromversorgung des DVD-Laufwerks überprüfen. Wenn sich das CD-Fach nicht öffnet, stellen Sie sicher, dass alle Kabel ordnungsgemäß angeschlossen sind.

5 Installieren der Software

Legen Sie die Softwareinstallations-CD in das CD-/DVD-ROM-Laufwerk ein. Klicken Sie auf "Install Suite". Führen Sie für die weitere Installation die Anweisungen auf dem Bildschirm aus. Installieren Sie nach Bedarf weitere Komponenten des Nero-Installationsfensters. Installieren Sie weitere Programme, die Sie zusammen mit dem Laufwerk erhalten haben.

Weitere Informationen

Guida utente: Utilizzare la documentazione in linea per apprendere come creare dischi Video, audio e dati. Se è necessario aiuto, vedere la guida introduttiva o visitare il sito Web all'indirizzo www.hp.com/support.

© Copyright 2005 Hewlett-Packard Development Company, L.P.
Die hierin enthaltenen Informationen können ohne vorherige Ankündigung geändert werden. Die einzigen Garantien für HP-Produkte und -Dienste sind in den vertraglichen Gewährleistungsbestimmungen, die derartige Produkte und Dienste begleiten, festgelegt. Kein Teil des hier Aufgeführten darf als zusätzliche Garantie ausgelegt werden. HP übernimmt keine Haftung für hierin enthaltene technische oder redaktionelle Fehler oder Auslassungen.
Windows ist in den USA eine eingetragene Marke der Microsoft Corporation.

snel van start Nederlands

1 De usb-kabel op de dvd-recorder aansluiten

Bevestig de usb-kabel in de usb-poort aan de achterzijde van uw dvd-recorder.

Let op: High-speed usb (2.0)-poorten maken dataoverdracht met zeer hoge snelheden mogelijk. U kunt de HP-drive op een usb (1.1)-poort aansluiten maar dit is niet raadzaam omdat hierdoor de lees- en schrijfsnelheid van de drive aanzienlijk worden verlaagd. Als u niet zeker weet welke poorten van uw pc vrij beschikbaar zijn, zie dan de handleiding van uw pc of Windows® Aparaatbeheer.

2 De usb-kabel op de pc aansluiten

Zoek een vrij beschikbare usb-poort van uw pc op en bevestig het andere uiteinde van de usb-kabel in die poort.

3 Sluit de stroomkabel aan op het DVD-station

Sluit de stroomkabel aan op de achterzijde van uw DVD-station.

4 Sluit de stroomkabel aan op een stopcontact

Sluit de stroomkabel aan op het andere uiteinde van de stroomtoevoer en op een stopcontact of verdeeldoos.

Opmerking: Het kan ook zijn dat de stekker en het stopcontact er in uw land anders uitzien.

Tip voor het oplossen van problemen: U kunt controleren of het DVD-station stroom ontvangt door op de knop EJECT (uitwerpen) aan de voorzijde van het station te drukken om de lade te openen en te sluiten. Als de lade niet opent, controleer dan of alle kabels goed zijn aangesloten.

5 Software installeren

Plaats de cd met software in het cd-rom/dvd-romstation. Klik op "Install Suite" (Programmareeks installeren). Volg de aanwijzingen op het beeldscherm op om de software te installeren. Installeer alle andere gewenste componenten van het Nero installatiescherm. Installeer alle andere software die eventueel bij uw drive is geleverd.

Meer informatie nodig?

Handleidingen: Aan de hand van online-documentatie kunt u eenvoudig video-, audio- en datadiscs maken. Als u hulp nodig hebt, zie dan de "Getting Help Guide" of ga naar www.hp.com/support

© Copyright 2005 Hewlett-Packard Development Company, L.P.
De informatie in dit document kan zonder kennisgeving worden gewijzigd. De enige garanties voor HP-producten en -diensten staan vermeld in de expliciete garantieverklaringen die bij deze producten en diensten worden geleverd. Niets in dit document kan worden uitgelegd of opgevat als aanvullende garantie. HP is niet aansprakelijk voor eventuele technische of redactionele fouten of ontbrekende informatie in dit document.
Windows is een geregistreerd handelsmerk van Microsoft Corporation in de Verenigde Staten.

snabbstart Svenska

1 Ansluta USB-sladden till DVD-skrivaren

Anslut USB-sladden till USB-porten baktill på DVD-skrivaren.

Obs: High Speed USB (2.0) -portar möjliggör dataöverföring i hög hastighet. Du kan ansluta HP-enheten till en USB (1.1) -port, men det rekommenderas inte eftersom det sänker enhetens läs- och skrivhastigheter avsevärt. Om du är osäker på vilka portar som finns på din PC, läs i bruksanvisningen till datorn eller Windows® enhetshanteraren.

2 Ansluta USB-sladden till PC:n

Leta reda på en ledig USB-port på din PC och anslut den andra änden av USB-sladden till denna port.

3 Anslut nätkabeln till DVD-enheten

Anslut nätkabeln till DVD-enhetens baksida.

4 Anslut nätkabeln till ett vägguttag

Anslut nätkabeln till den andra änden av strömförsörjningen och till ett vägguttag eller en förlängningsladd.

Obs! Nätkontakten och vägguttaget kanske ser annorlunda ut där du bor.

Felsökningstips: Kontrollera att DVD-enheten är strömförsörd genom att trycka på utmatningsknappen (Eject) på enhetens framsida för att öppna och stänga CD-slåden. Om CD-slåden inte går att öppna bör du försäkra dig att alla kablar är ordentligt anslutna.

5 Installera programvara

Sätt in skivan med programvaruinstallation i din CD-ROM/DVD-ROM-enhet. Klicka på Install Suite (installera svit). Följ instruktionerna som visas på skärmen för att installera programvaran. Installera eventuellt andra önskade komponenter från Neros installationsskärm. Installera eventuellt annan programvara som kan ha följt med din enhet.

För mer information

Bruksanvisningar: Använd online-dokumentation för att lära dig att skapa video-, ljud- och dataskivor. Om du behöver kundsupport, se hjälpguiden eller gå till www.hp.com/support

© Copyright 2005 Hewlett-Packard Development Company, L.P.
Följande information kan ändras utan föregående meddelande. De enda garantierna för HP-produkterna och -tjänsterna fastställs i de uttryckliga garantier som medföljer produkterna och tjänsterna. Inget i detta dokument ska tolkas som att det utgör en ytterligare garanti. HP kan inte hållas ansvarigt för tekniska fel, korrekturfel eller utelämnanden i dokumentet.
Windows är ett registrerat varumärke i USA som tillhör Microsoft Corporation.