

# Modem ve Yerel Ağ

---

Kullanıcı Kılavuzu

© Copyright 2007 Hewlett-Packard  
Development Company, L.P.

Bu belgede yer alan bilgiler önceden haber verilmeksizin deęiştirilebilir. HP ürünleri ve hizmetlerine ilişkin garantiler, bu ürünler ve hizmetlerle birlikte gelen açık garanti beyanlarında belirtilmiştir. Bu belgede yer alan hiçbir şey ek garanti oluşturacak şekilde yorumlanmamalıdır. HP, işbu belgede yer alan teknik hatalardan veya yazım hatalarından ya da eksikliklerden sorumlu tutulamaz.

İkinci Basım: Mart 2007

Birinci Basım: Mart 2006

Belge Parça Numarası: 406814-142

## Ürünle ilgili not

Bu kullanım kılavuzu modellerin çoğunda ortak olan özellikleri açıklar. Bazı özellikler bilgisayarınızda kullanılamayabilir.



# İçindekiler

## 1 Modemi kullanma (yalnızca belirli modellerde)

Modem kablosu bağlama .....	2
Ülkeye/bölgeye özgü modem kablosu adaptörü bağlama .....	3
Konum ayarı seçme .....	4
Seçili olan konumu görüntüleme .....	4
Seyahat sırasında yeni konumlar ekleme .....	5
Yolculukta bağlantı sorunlarını çözme .....	6
Önceden yüklenmiş iletişim yazılımını kullanma .....	8

## 2 Yerel ağa bağlanma

Dizin .....	10
-------------	----



# 1 Modemi kullanma (yalnızca belirli modellerde)

Bilgisayardaki modemin, 6 uçlu RJ-11 modem kablosu kullanılarak analog bir telefon hattına bağlanması gerekir. Bazı ülkelerde/bölgelerde, ülkeye/bölgeye özgü modem kablosu adaptörü de gerekebilir. Dijital PBX sistemlerinin jakları analog telefon jaklarına benzeyebilir, ancak modemle uyumlu değildir.



**UYARI!** Dahili analog modemi dijital hatta bağlamak modeme kalıcı zarar verebilir. Yanlışlıkla dijital bir hatta bağlarsanız, modem kablosunu derhal çıkarın.

Modem kablosu, TV ve radyo yayınlarıyla etkileşimi önleyen parazit giderme devresi **(1)** içeriyorsa, kablunun devre tarafındaki ucunu **(2)** bilgisayara takın.



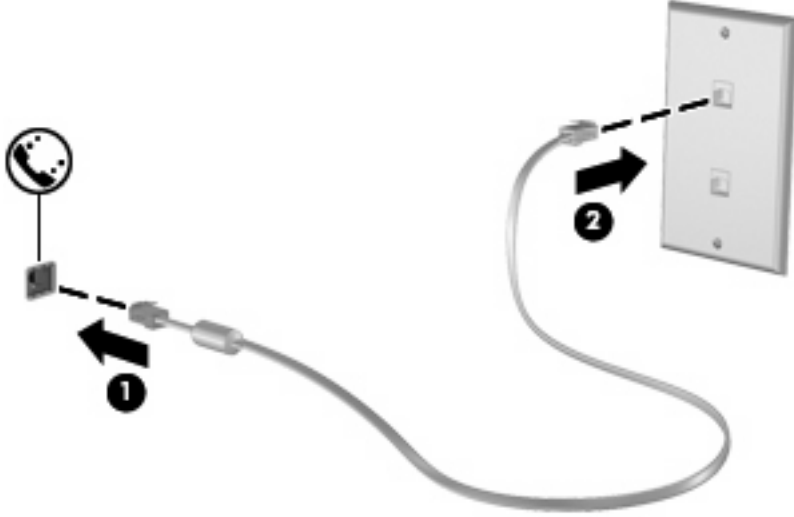
## Modem kablosu baęlama



**UYARI!** Elektrik arpması, yangın veya donanım hasarı riskini azaltmak için, RJ-45 (aę) jakına modem veya telefon kablosu yerleřtirmeyin.

Modem kablosu baęlamak için:

1. Modem kablosunu bilgisayardaki modem jakına **(1)** takın.
2. Modem kablosunu RJ-11 telefon duvar prizine **(2)** takın.



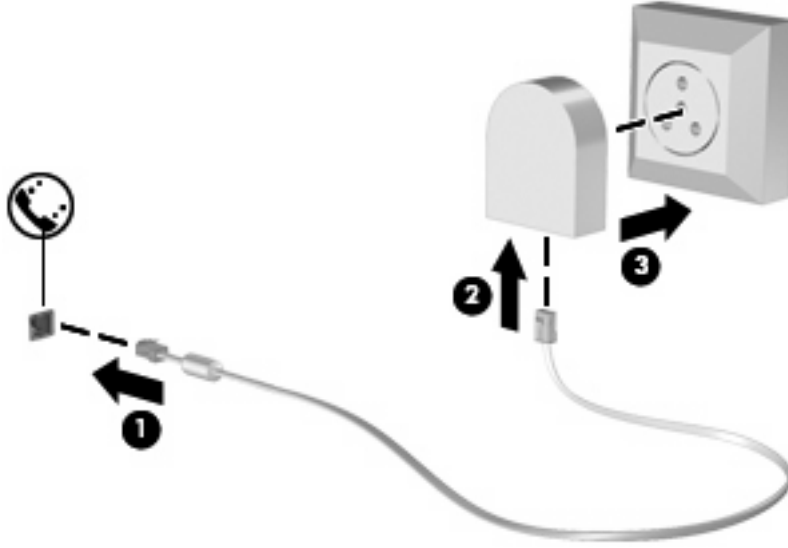


## lkeye/blgeye zg modem kablosu adaptr baęlama

Telefon jakları lkeye/blgeye gre deęiřir. Modemi ve modem kablosunu bilgisayarı satın aldıęınız lkenin/blgenin dıřında kullanmak iin, gideceęiniz lkeye/blgeye zg bir modem kablosu adaptr edinmeniz gerekir.

Modemi RJ-11 telefon jakı olmayan bir analog telefon hattına baęlamak iin řu adımları izleyin:

1. Modem kablosunu bilgisayardaki modem jakına **(1)** takın.
2. Modem kablosunu lkeye/blgeye zg modem kablosu adaptrne takın **(2)**.
3. lkeye/blgeye zg modem kablosu adaptrn **(3)** telefon duvar prizine takın.



# Konum ayarı seçme

## Seçili olan konumu görüntüleme

Modem için ayarlanmış mevcut konumu görüntülemek için şu adımları izleyin:

1. **Başlat > Denetim Masası**'ni seçin.
2. **Tarih, Saat, Dil ve Bölgesel Seçenekler**'i tıklayın.
3. **Bölge ve Dil Seçenekleri**'ni tıklayın.
4. Yeriniz Konum altında görüntülenir.

## Seyahat sırasında yeni konumlar ekleme

Varsayılan olarak, modemde kullanılabilen tek konum ayarı, bilgisayarını satın aldığınız ülkeye/bölgeye ilişkin konum ayarıdır. Farklı ülkelere/bölgelere seyahatiniz sırasında, dahili modeminiz için, modemi kullanmakta olduğunuz ülkenin/bölgenin çalışma standartlarını karşılayan bir konum ayarı belirleyin.

Yeni konum ayarları eklendikçe bunlar bilgisayar tarafından kaydedilir ve bu sayede istediğiniz zaman ayarlar arasında geçiş yapabilirsiniz. Herhangi bir ülke/bölge için birden fazla konum ayarı ekleyebilirsiniz.



**DİKKAT:** Kendi ülke/bölge ayarlarınızın kaybolmasını önlemek için, geçerli modem ülke/bölge ayarlarınızı silmeyin. Kendi ülkenize/bölgenize ilişkin yapılandırmayı korurken başka ülkelerde/bölgelerde de modem kullanabilmek için, modemi kullanacağınız her konum için yeni bir yapılandırma ekleyin.

**DİKKAT:** Modemin, ziyaret ettiğiniz ülkenin/bölgenin telekomünikasyon düzenlemelerine ve yasalarına aykırı bir şekilde yapılandırılmasını önlemek için bilgisayarın bulunduğu ülkeyi/bölgeyi seçin. Doğru ülke/bölge seçimi yapılmazsa modem düzgün çalışmayabilir.

Modem için konum ayarı eklemek istediğinizde şu adımları izleyin:

1. **Başlat > Denetim Masası > Ağ ve İnternet Bağlantıları**'ni seçin.
2. Sol taraftaki bölmede, **Telefon ve Modem Seçenekleri**'ni tıklayın.
3. Sonra **Çevirme Kuralları** sekmesini tıklayın.
4. **Yeni**'yi tıklayın. (Yeni Konum penceresi görüntülenir.)
5. **Konum adı** kutusuna yeni konum ayarı için bir ad (örneğin, "ev", "iş" vb.) yazın.
6. Açılan **Ülke/bölge** listesinden bir ülke veya bölge seçin. (Modemin desteklemediği bir ülke veya bölge seçerseniz, varsayılan olarak, *ABD* veya *İngiltere* için Ülke/bölge seçimi görüntülenir.)
7. Yeni konum ayarınızı kaydetmek için **Tamam**'ı tıklayın. (Telefon ve Modem Seçenekleri penceresi görüntülenir.)
8. Aşağıdakilerden birini yapın:
  - Yeni konum ayarınızı geçerli konum olarak belirlemek için **Tamam**'ı tıklayın.
  - Geçerli konum ayarı olarak başka bir konum ayarını seçmek için **Konum** listesindeki ayarlardan tercihinizi tıklayın, ardından **Tamam**'ı tıklayın.



**NOT:** Önceki yordamı kullanarak hem kendi ülkenizdeki/bölgenizdeki, hem de başka ülkelerdeki/bölgelerdeki yerler için konum ayarları ekleyebilirsiniz. Örneğin, bir dış hatta erişmek için çevirme kuralları içeren "İş" adlı bir ayar ekleyebilirsiniz.

## Yolculukta bağlantı sorunlarını çözme

Bilgisayarı, satın aldığınız ülkenin/bölgenin dışında kullanırken modem bağlantısı sorunlarıyla karşılaşarsanız aşağıdaki önerileri deneyin.

- **Telefon hattını kontrol edin.**

Modem, dijital değil, analog bir telefon hattı gerektirir. PBX olarak tanımlanan hat genellikle dijital bir hattır. Veri hattı, faks aygıtı hattı, modem hattı veya standart telefon hattı olarak tanımlanan telefon hattı genellikle analog bir hattır.

- **Darbeli veya tonlu arama özelliğini denetleyin.**

Bir analog telefon hattı 2 çevirme modundan birini destekler: darbeli arama veya tonlu arama. Bu çevirme modu seçenekleri Telefon ve Modem Seçenekleri ayarlarında seçilir. Seçili çevirme modu seçeneği, konumunuzdaki telefon hattının desteklediği çevirme moduyla eşleşmelidir.

Telefon hattının desteklediği çevirme modunu belirlemek için, telefonda birkaç rakam çevirin ve tıklamaların mı (darbeler), tonların mı duyulduğunu saptayın. Tıklamalar, telefon hattının darbeli aramayı desteklediğini gösterir. Sesler, telefon hattının tonlu aramayı desteklediğini gösterir.

Geçerli modem konum ayarınızdaki çevirme modunu değiştirmek için şu adımları izleyin:

1. **Başlat > Denetim Masası > Ağ ve İnternet Bağlantıları**'ni seçin.
2. Sol taraftaki bölmede, **Telefon ve Modem Seçenekleri**'ni tıklayın.
3. Sonra **Çevirme Kuralları** sekmesini tıklayın.
4. Modem konum ayarınızı seçin.
5. **Düzenle**'yi tıklayın.
6. **Tonlu** veya **Darbeli**'yi tıklayın.
7. **Tamam**'ı iki kez tıklayın.

- **Aradığınız telefon numarasını ve uzak modemin yanıtını denetleyin.**

Bir telefon numarası çevirin, uzak modemin yanıt verdiğiinden emin olun ve sonra telefonu kapatın.

- **Modemi, çevir seslerini göz ardı edecek şekilde ayarlayın.**

Modem, tanımadığı bir çevir sesi alırsa arama yapmaz ve "Çevir Sesi Yok" hata mesajını verir.

Modemi, arama yapmadan önce tüm çevir sinyallerini göz ardı edecek şekilde ayarlamak için şu adımları izleyin:

1. **Başlat > Denetim Masası > Ağ ve İnternet Bağlantıları**'ni seçin.
2. Sol taraftaki bölmede, **Telefon ve Modem Seçenekleri**'ni tıklayın.
3. Sonra **Modemler** sekmesini tıklayın.
4. Modem listesini tıklayın.
5. **Özellikler**'i tıklayın.
6. **Modem**'i tıklayın.

7. **Numarayı çevirmeden önce çevir sesini bekle** onay kutusundaki işareti kaldırın.
8. **Tamam'**ı iki kez tıklatın.

## Önceden yüklenmiş iletişim yazılımını kullanma

Önceden yüklenmiş modem yazılımını terminal öykünme işleminde ve veri aktarımında kullanmak için:

1. **Başlat > Tüm Programlar > Donatılar > İletişim**'i seçin.
2. Faks veya terminal öykünme programını veya Internet bağlantı sihirbazını tıklatın.

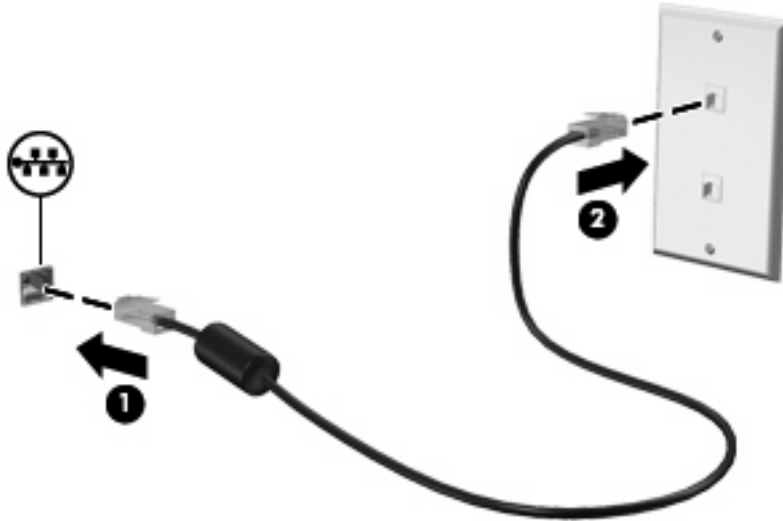
## 2 Yerel ađa bađlanma

Bir yerel ađa (LAN) bađlanmak iin 8 ulu RJ-45 ađ kablosu (dahil deđildir) gereklidir. Ađ kablosu, TV ve radyo yayınlarıyla etkileşimi önleyen parazit giderme devresi (1) ieriyorsa, kablonun devre tarafındaki ucunu (2) bilgisayara takın.



Ađ kablosunu bađlamak iin:

1. Ađ kablosunu bilgisayardaki ađ jakına (1) takın.
2. Kablonun diđer ucunu duvardaki ađ prizine takın (2).



**UYARI!** Elektrik arpması, yangın veya donanım hasarı riskini azaltmak iin, RJ-45 (ađ) jakına modem veya telefon kablosu yerleřtirmeyin.

---

# Dizin

## A

ađ kablosu  
bađlama 9  
parazit giderme devresi 9

## K

kablo  
LAN 9  
modem 2  
kablosuz ađ (WLAN) 9

## M

modem kablosu  
bađlama 2  
parazit giderme devresi 1  
ülkeye/bölgeye özgü kablo  
adaptörü 3  
modem yazılımı  
konum belirleme/ekleme 4  
seyahatte bađlantı sorunları 6

## P

parazit giderme devresi  
ađ kablosu 9  
modem kablosu 1

## S

sorun giderme modem 6

## Ü

ülkeye/bölgeye özgü modem  
kablosu adaptörü 3

## Y

yerel ađ (LAN)  
gerekli kablo 9  
kabloyu bađlama 9



