

Μόντεμ και τοπικό δίκτυο

Οδηγός χρήσης

© Copyright 2007 Hewlett-Packard
Development Company, L.P.

Οι πληροφορίες στο παρόν έγγραφο μπορεί να αλλάξουν χωρίς προειδοποίηση. Οι μοναδικές εγγυήσεις για προϊόντα και υπηρεσίες της HP είναι αυτές που ορίζονται στις ρητές δηλώσεις εγγύησης που συνοδεύουν αυτά τα προϊόντα και αυτές τις υπηρεσίες. Τίποτα από όσα αναφέρονται στο παρόν δεν πρέπει να εκληφθεί ως πρόσθετη εγγύηση. Η HP δεν θα φέρει ευθύνη για τεχνικά ή λεκτικά σφάλματα ή παραλείψεις που περιλαμβάνονται στο παρόν.

Δεύτερη έκδοση: Μάρτιος 2007

Πρώτη έκδοση: Μάρτιος 2006

Κωδικός εγγράφου: 406814-152

Σημείωση προϊόντος

Αυτός ο οδηγός χρήσης περιγράφει λειτουργίες που είναι κοινές στα περισσότερα μοντέλα. Κάποιες λειτουργίες ενδέχεται να μην είναι διαθέσιμες στον υπολογιστή σας.

Πίνακας περιεχομένων

1 Χρήση του μόντεμ (μόνο σε επιλεγμένα μοντέλα)

Σύνδεση καλωδίου μόντεμ	2
Σύνδεση ειδικού για κάθε χώρα προσαρμογέα καλωδίου μόντεμ	3
Επιλογή ρύθμισης τοποθεσίας	4
Προβολή της τρέχουσας επιλογής τοποθεσίας	4
Προσθήκη νέων τοποθεσιών, όταν ταξιδεύετε	5
Επίλυση προβλημάτων σύνδεσης ενώ ταξιδεύετε	6
Χρήση προεγκατεστημένου λογισμικού επικοινωνίας	8

2 Σύνδεση με τοπικό δίκτυο

Ευρετήριο	10
-----------------	----

1 Χρήση του μόντεμ (μόνο σε επιλεγμένα μοντέλα)

Το μόντεμ πρέπει να είναι συνδεδεμένο σε αναλογική τηλεφωνική γραμμή με καλώδιο μόντεμ RJ-11 6 ακίδων. Σε μερικές χώρες, απαιτείται επίσης ένας ειδικός για κάθε χώρα προσαρμογέας καλωδίου μόντεμ. Οι υποδοχές των ψηφιακών συστημάτων συνδρομητικών κέντρων (PBX) μπορεί να μοιάζουν με τις αναλογικές τηλεφωνικές υποδοχές, αλλά δεν είναι συμβατές με το μόντεμ.



ΠΡΟΕΙΔ/ΣΗ! Η σύνδεση του εσωτερικού αναλογικού μόντεμ σε μια ψηφιακή γραμμή μπορεί να καταστρέψει ανεπανόρθωτα το μόντεμ. Αποσυνδέστε αμέσως το καλώδιο μόντεμ, εάν το συνδέσατε κατά λάθος σε ψηφιακή γραμμή.

Εάν το καλώδιο του μόντεμ περιέχει κύκλωμα καταστολής θορύβου **(1)**, το οποίο αποτρέπει τις παρεμβολές από τη λήψη τηλεοπτικών και ραδιοφωνικών σημάτων, στρέψτε το άκρο **(2)** του καλωδίου που διαθέτει αυτό το κύκλωμα προς το μέρος του υπολογιστή.



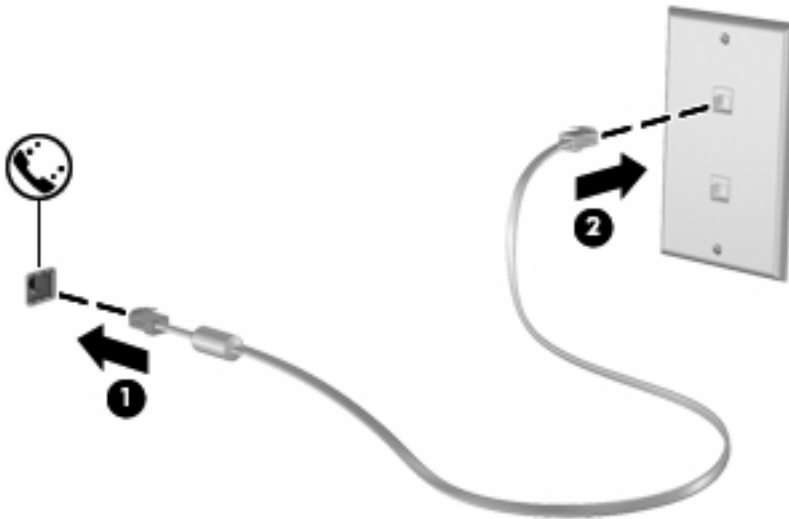
Σύνδεση καλωδίου μόντεμ



ΠΡΟΕΙΔ/ΣΗ! Για να μειώσετε τον κίνδυνο ηλεκτροπληξίας, πυρκαγιάς ή βλάβης στον εξοπλισμό, μην συνδέετε το μόντεμ ή το τηλεφωνικό καλώδιο στην υποδοχή RJ-45 (δικτύου).

Για να συνδέσετε ένα καλώδιο μόντεμ:

1. Συνδέστε το καλώδιο στην υποδοχή μόντεμ **(1)** του υπολογιστή.
2. Συνδέστε το καλώδιο του μόντεμ στην τηλεφωνική πρίζα RJ-11 **(2)**.

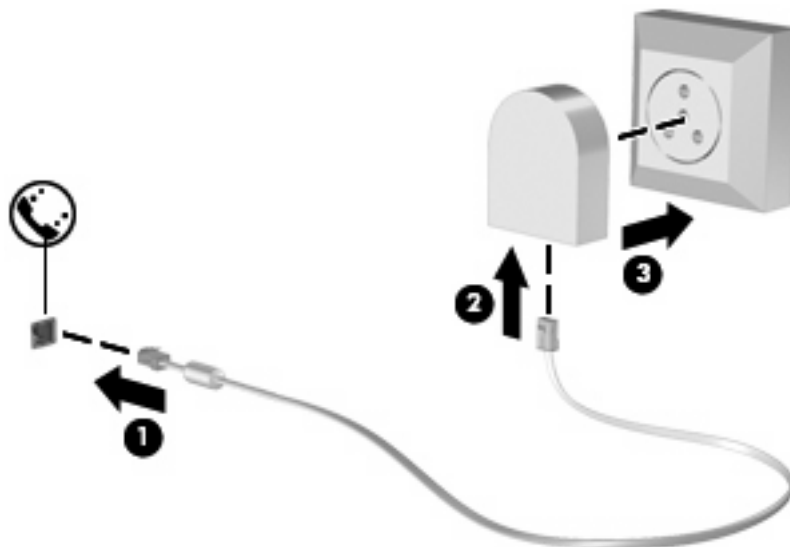


Σύνδεση ειδικού για κάθε χώρα προσαρμογέα καλωδίου μόντεμ

Οι τηλεφωνικές πρίζες ποικίλλουν ανάλογα με τη χώρα. Για να χρησιμοποιήσετε το μόντεμ και το καλώδιο μόντεμ εκτός της χώρας αγοράς του υπολογιστή σας, θα πρέπει να αποκτήσετε έναν ειδικό για κάθε χώρα προσαρμογέα καλωδίου μόντεμ.

Για να συνδέσετε το μόντεμ σε μια αναλογική τηλεφωνική γραμμή, η οποία δεν διαθέτει τηλεφωνική υποδοχή RJ-11, ακολουθήστε τα παρακάτω βήματα:

1. Συνδέστε το καλώδιο στην υποδοχή μόντεμ **(1)** του υπολογιστή.
2. Συνδέστε το καλώδιο μόντεμ στον ειδικό για τη χώρα προσαρμογέα καλωδίου μόντεμ **(2)**.
3. Συνδέστε τον ειδικό για τη χώρα προσαρμογέα καλωδίου μόντεμ **(3)** στην τηλεφωνική πρίζα.



Επιλογή ρύθμισης τοποθεσίας

Προβολή της τρέχουσας επιλογής τοποθεσίας

Για να δείτε την τρέχουσα επιλογή τοποθεσίας για το μόντεμ, ακολουθήστε τα παρακάτω βήματα:

1. Επιλέξτε **Έναρξη > Πίνακας Ελέγχου**.
2. Κάντε κλικ στο φάκελο **Ημερομηνία, Ώρα, Γλώσσα και Τοπικές Ρυθμίσεις**.
3. Κάντε κλικ στο φάκελο **Τοπικές ρυθμίσεις και ρυθμίσεις γλώσσας**.
4. Η τοποθεσία σας εμφανίζεται κάτω από την επικεφαλίδα **Θέση**.

Προσθήκη νέων τοποθεσιών, όταν ταξιδεύετε

Από προεπιλογή, η μόνη ρύθμιση τοποθεσίας που είναι διαθέσιμη στο μόντεμ σας είναι μια ρύθμιση τοποθεσίας για τη χώρα στην οποία αγοράζετε τον υπολογιστή. Όταν ταξιδεύετε σε διαφορετικές χώρες, καθορίστε στο εσωτερικό μόντεμ μια ρύθμιση τοποθεσίας που ανταποκρίνεται στα πρότυπα λειτουργίας της χώρας στην οποία χρησιμοποιείτε το μόντεμ.

Καθώς προσθέτετε νέες ρυθμίσεις τοποθεσίας, αυτές αποθηκεύονται από τον υπολογιστή σας, έτσι ώστε να μπορείτε κάθε στιγμή να εναλλάσσετε ανάμεσα σε αυτές τις ρυθμίσεις. Μπορείτε να προσθέσετε πολλές ρυθμίσεις τοποθεσίας για οποιαδήποτε χώρα.



ΠΡΟΣΟΧΗ: Για να αποτρέψετε απώλεια των ρυθμίσεων της χώρας σας, μην διαγράψετε τις αντίστοιχες τρέχουσες ρυθμίσεις. Για να μπορέσετε να χρησιμοποιήσετε το μόντεμ σας σε άλλες χώρες διατηρώντας ταυτόχρονα τις ρυθμίσεις της χώρας σας, προσθέστε μια νέα ρύθμιση για την κάθε τοποθεσία, στην οποία πρόκειται να χρησιμοποιήσετε το μόντεμ.

ΠΡΟΣΟΧΗ: Για να αποτρέψετε τη διαμόρφωση του μόντεμ κατά τρόπο που παραβιάζει τις διατάξεις και τους νόμους τηλεπικοινωνίας της χώρας που επισκέπτεστε, επιλέξτε τη χώρα στην οποία βρίσκεται ο υπολογιστής σας. Το μόντεμ μπορεί να μην λειτουργεί σωστά εάν δεν έχει γίνει η σωστή επιλογή χώρας.

Για να προσθέσετε μια ρύθμιση τοποθεσίας για το μόντεμ, ακολουθήστε τα παρακάτω βήματα:

1. Επιλέξτε **Έναρξη > Πίνακας Ελέγχου > Συνδέσεις δικτύου και Internet**.
2. Στο αριστερό παράθυρο, κάντε κλικ στο φάκελο **Επιλογές Τηλεφώνου και Μόντεμ**.
3. Στη συνέχεια, κάντε κλικ στην καρτέλα **Κανόνες κλήσης**.
4. Κάντε κλικ στο κουμπί **Δημιουργία**. (Εμφανίζεται το παράθυρο «Νέα τοποθεσία».)
5. Στο πλαίσιο **Τοποθεσία**, πληκτρολογήστε ένα όνομα (για παράδειγμα, "σπίτι" ή "εργασία") για τη ρύθμιση της νέας τοποθεσίας.
6. Επιλέξτε μια χώρα ή περιοχή από την αναπτυσσόμενη λίστα **Χώρα/περιοχή**. (Εάν επιλέξετε μια χώρα ή περιοχή που δεν υποστηρίζεται από το μόντεμ, εμφανίζεται ως προεπιλογή η επιλογή χώρας/περιοχής *Η.Π.Α. ή Ηνωμένο Βασίλειο*.)
7. Κάντε κλικ στο κουμπί **OK** για να αποθηκεύσετε τη νέα ρύθμιση τοποθεσίας. (Εμφανίζεται το παράθυρο «Επιλογές Τηλεφώνου και Μόντεμ».)
8. Κάντε ένα από τα παρακάτω:
 - Για να ορίσετε τη νέα ρύθμιση τοποθεσίας ως την τρέχουσα τοποθεσία, κάντε κλικ στο κουμπί **OK**.
 - Για να επιλέξετε μια άλλη ρύθμιση τοποθεσίας ως την τρέχουσα ρύθμιση τοποθεσίας, επιλέξτε αυτό που θέλετε από τις ρυθμίσεις στη λίστα **Τοποθεσία** και, στη συνέχεια, κάντε κλικ στο κουμπί **OK**.



ΣΗΜΕΙΩΣΗ: Μπορείτε να χρησιμοποιήσετε την παραπάνω διαδικασία για να προσθέσετε ρυθμίσεις τοποθεσίας για περιοχές εντός της χώρας σας αλλά και σε άλλες χώρες. Για παράδειγμα, μπορείτε να προσθέσετε μια ρύθμιση που θα ονομάζεται "Εργασία" και θα περιλαμβάνει κανόνες κλήσης για πρόσβαση σε εξωτερική γραμμή.

Επίλυση προβλημάτων σύνδεσης ενώ ταξιδεύετε

Εάν αντιμετωπίζετε προβλήματα σύνδεσης με το μόντεμ κατά τη χρήση του υπολογιστή εκτός της χώρας στην οποία πραγματοποιήθηκε η αγορά του, δοκιμάστε τις ακόλουθες προτάσεις.

- **Ελέγξτε τον τύπο της τηλεφωνικής γραμμής.**

Το μόντεμ απαιτεί την ύπαρξη αναλογικής και όχι ψηφιακής τηλεφωνικής γραμμής. Οι τηλεφωνικές γραμμές συνδρομητικών κέντρων (PBX) είναι συνήθως ψηφιακές. Μια τηλεφωνική γραμμή που περιγράφεται ως γραμμή δεδομένων, γραμμή συσκευής fax, γραμμή μόντεμ ή τυποποιημένη τηλεφωνική γραμμή, είναι συνήθως αναλογική.

- **Ελέγξτε εάν η κλήση είναι παλμική ή τονική.**

Μια αναλογική τηλεφωνική γραμμή υποστηρίζει έναν από τους εξής 2 τρόπους κλήσης: την παλμική κλήση και την τονική κλήση. Αυτοί οι τρόποι κλήσης επιλέγονται στις ρυθμίσεις του παραθύρου διαλόγου "Επιλογές Τηλεφώνου και Μόντεμ". Ο επιλεγμένος τρόπος κλήσης πρέπει να ταιριάζει με τον τρόπο κλήσης που υποστηρίζεται από την τηλεφωνική γραμμή της περιοχής σας.

Για να καθορίσετε τον τρόπο κλήσης που υποστηρίζεται από μια τηλεφωνική γραμμή, επιλέξτε μερικά ψηφία στο τηλέφωνο και στη συνέχεια ακούστε για ήχους κλικ (παλμούς) ή τόνους. Τα κλικ υποδεικνύουν ότι η τηλεφωνική γραμμή υποστηρίζει παλμική κλήση. Οι τόνοι υποδεικνύουν ότι η τηλεφωνική γραμμή υποστηρίζει τονική κλήση.

Για να τροποποιήσετε τον τρόπο κλήσης στην τρέχουσα ρύθμιση τοποθεσίας για το μόντεμ, ακολουθήστε τα παρακάτω βήματα:

1. Επιλέξτε **Έναρξη > Πίνακας Ελέγχου > Συνδέσεις δικτύου και Internet**.
2. Στο αριστερό παράθυρο, κάντε κλικ στο φάκελο **Επιλογές Τηλεφώνου και Μόντεμ**.
3. Στη συνέχεια, κάντε κλικ στην καρτέλα **Κανόνες κλήσης**.
4. Επιλέξτε τη ρύθμιση τοποθεσίας του μόντεμ σας.
5. Κάντε κλικ στο κουμπί **Επεξεργασία**.
6. Επιλέξτε **Τονική ή Παλμική**.
7. Κάντε δύο φορές κλικ στο **OK**.

- **Ελέγξτε τον αριθμό που καλείτε και την απόκριση του απομακρυσμένου μόντεμ.**

Καλέστε έναν αριθμό τηλεφώνου, βεβαιωθείτε ότι το απομακρυσμένο μόντεμ αποκρίνεται και, στη συνέχεια, διακόψτε τη σύνδεση.

- **Ρυθμίστε το μόντεμ έτσι ώστε να αγνοεί τα σήματα κλήσης.**

Εάν το μόντεμ λάβει σήμα κλήσης που δεν αναγνωρίζει, η κλήση δεν πραγματοποιείται και εμφανίζεται το μήνυμα σφάλματος "Δεν εντοπίστηκε σήμα τηλεφωνικής επιλογής".

Για να ρυθμίσετε το μόντεμ να αγνοεί όλους τους τόνους κλήσης πριν την πραγματοποίηση μιας κλήσης, ακολουθήστε τα παρακάτω βήματα:

1. Επιλέξτε **Έναρξη > Πίνακας Ελέγχου > Συνδέσεις δικτύου και Internet**.
2. Στο αριστερό παράθυρο, κάντε κλικ στο φάκελο **Επιλογές Τηλεφώνου και Μόντεμ**.
3. Στη συνέχεια, κάντε κλικ στην καρτέλα **Μόντεμ**.

4. Κάντε κλικ στην καταχώρηση του μόντεμ.
5. Κάντε κλικ στο κουμπί **Ιδιότητες**.
6. Κάντε κλικ στο στοιχείο **Μόντεμ**.
7. Καταργήστε την επιλογή του πλαισίου ελέγχου **Αναμονή τηλεφωνικού σήματος πριν την κλήση**.
8. Κάντε δύο φορές κλικ στο **ΟΚ**.

Χρήση προεγκατεστημένου λογισμικού επικοινωνίας

Για να χρησιμοποιήσετε το προεγκατεστημένο λογισμικό του modem για εξομοίωση τερματικού και μεταφορά δεδομένων:

1. Επιλέξτε **Έναρξη > Όλα τα προγράμματα > Βοηθήματα > Επικοινωνίες**.
2. Κάντε κλικ σε ένα πρόγραμμα εξομοίωσης fax ή τερματικού ή στον οδηγό σύνδεσης στο Internet.

2 Σύνδεση με τοπικό δίκτυο

Η σύνδεση με τοπικό δίκτυο (LAN) απαιτεί καλώδιο δικτύου 8 ακίδων τύπου RJ-45 (δεν συμπεριλαμβάνεται). Εάν το καλώδιο δικτύου περιέχει κύκλωμα καταστολής θορύβου (1), το οποίο αποτρέπει τις παρεμβολές από τη λήψη τηλεοπτικών και ραδιοφωνικών σημάτων, στρέψτε το άκρο (2) του καλωδίου που διαθέτει αυτό το κύκλωμα προς το μέρος του υπολογιστή.



Για να συνδέσετε το καλώδιο δικτύου:

1. Συνδέστε το καλώδιο δικτύου στην υποδοχή δικτύου (1) του υπολογιστή.
2. Συνδέστε το άλλο άκρο του καλωδίου σε μια υποδοχή δικτύου στον τοίχο (2).



ΠΡΟΕΙΔ/ΣΗ! Για να μειώσετε τον κίνδυνο ηλεκτροπληξίας, πυρκαγιάς ή βλάβης στον εξοπλισμό, μην συνδέετε το μόντεμ ή το τηλεφωνικό καλώδιο στην υποδοχή RJ-45 (δικτύου).

Ευρετήριο

A

αντιμετώπιση προβλημάτων με το
μόντεμ 6
ασύρματο δίκτυο (WLAN) 9

E

ειδικός για κάθε χώρα
προσαρμογέας καλωδίου
μόντεμ 3

K

καλώδιο
μόντεμ 2
LAN 9
καλώδιο δικτύου
κύκλωμα καταστολής
θορύβου 9
σύνδεση 9
καλώδιο μόντεμ
κύκλωμα καταστολής
θορύβου 1
προσαρμογέας καλωδίου
ειδικός για κάθε χώρα 3
σύνδεση 2
κύκλωμα καταστολής θορύβου
καλώδιο δικτύου 9
καλώδιο μόντεμ 1

Λ

λογισμικό μόντεμ
προβλήματα σύνδεσης ενώ
ταξιδεύετε 6
ρύθμιση/προσθήκη
τοποθεσίας 4

T

τοπικό δίκτυο (LAN)
απαιτείται καλώδιο 9
καλώδιο σύνδεσης 9

