

# HP 2400/2500 Ultra-Light Docking-station

## Brugervejledning

© Copyright 2007 Hewlett-Packard  
Development Company, L.P.

Microsoft er et amerikansk registreret  
varemærke tilhørende Microsoft  
Corporation.

Oplysningerne indeholdt heri kan ændres  
uden varsel. De eneste garantier for HP's  
produkter og serviceydelser er angivet i de  
udtrykkelige garantierklæringer, der følger  
med sådanne produkter og serviceydelser.  
Intet heri må fortolkes som udgørende en  
yderligere garanti. HP er ikke  
erstatningspligtig i tilfælde af tekniske  
unøjagtigheder eller typografiske fejl eller  
manglende oplysninger i denne vejledning.

Første udgave: maj 2007

Første udgave: marts 2006

Dokumentets bestillingsnummer:  
403719-082

---

# Indholdsfortegnelse

## 1 Identifikation af komponenter

Komponenter foroven .....	2
Komponenter i højre side .....	3
Komponenter på bagside .....	4
Sådan finder du yderligere oplysninger .....	5

## 2 Docking og fradocking

Tilslutning til vekselstrømsadapteren .....	7
Docking af computeren .....	8
Fradocking af computeren .....	9

## 3 Brug af docking-stationen

Sådan tændes og slukkes computeren .....	11
Tilslutning af et valgfrit sikkerhedskabel .....	12

## 4 Fejlfinding

Problemer med og løsninger til docking og fradocking .....	15
Problemer med og løsninger til eksterne enheder .....	16

Indeks .....	17
--------------	----



---

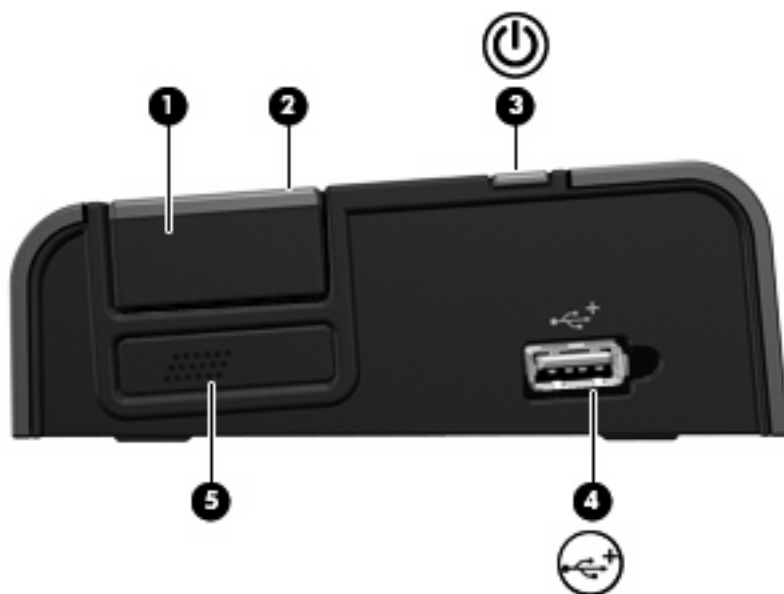
# 1 Identifikation af komponenter

## Komponenter foroven



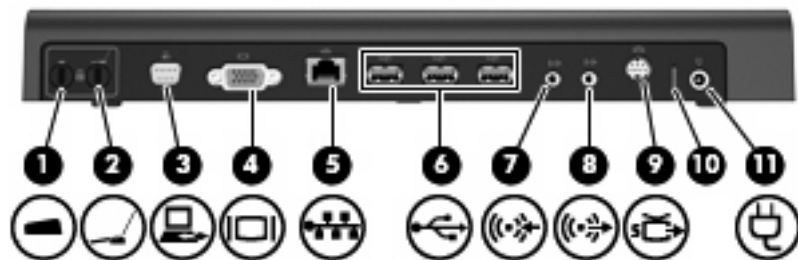
Komponent	Beskrivelse
(1) Docking-poster (2)	Tilpas og fastgør computeren for at opnå korrekt tilslutning til docking-stationen.
(2) Tænd/sluk-knap	Tænder for strømmen til computeren.
(3) Computerens lysdiode for strøm	Tændt: En computer i en dockingenhed er tændt.
(4) Computerens tilslutnings- og udløsermekanisme (2)	Computeren tilsluttes og frigøres, når du trykker på tilslutningsknappen.
(5) Dockingstik	Tilslutter computeren til docking-stationen.
(6) Tilslutningsknap	Fastgør og frigør computeren. <ul style="list-style-type: none"><li>• Skub ind for at fastgøre computeren.</li><li>• Skub ud for at frigøre computeren.</li></ul>
(7) Lysdiode for tilslutning	Tændt: En computer sidder korrekt i docking-enheden.

## Komponenter i højre side



Komponent	Beskrivelse
(1) Tilslutningsknap	Fastgør og frigør computeren <ul style="list-style-type: none"><li>Skub ind for at fastgøre computeren.</li><li>Skub ud for at frigøre computeren.</li></ul>
(2) Lysdiode for tilslutning	Tændt: En computer sidder korrekt i docking-enheden.
(3) Computerens lysdiode for strøm	<ul style="list-style-type: none"><li>Tændt: En computer i en docking-enhed er tændt.</li><li>Blinker: En computer i en docking-enhed er i tilstanden slumre eller standby.</li><li>Slukket: En computer i en docking-enhed er slukket eller i dvaletilstand.</li></ul>
(4) Strømforsynet USB 2.0-port	Forsyner en ekstern enhed med strøm, hvis den bruges med et USB-strømkabel.
(5) Ventilationsåbning	Lader luftstrømmen afkøle indvendige komponenter. <b>FORSIGTIG:</b> Undgå overophedning ved ikke at blokere ventilatorerne. Du må kun bruge computeren og docking-stationen på en hård, plan overflade. Sørg for, at luftstrømmen ikke blokeres af en anden hård overflade f.eks. en tilstødende, valgfri printer eller af en blød overflade f.eks. puder, tykke tæpper eller beklædning.

## Komponenter på bagside



Komponent	Beskrivelse	
(1)	Integreret stik til sikkerhedskabel (kun til låsning af docking-stationen)	Understøtter et valgfrit sikkerhedskabel, der sikrer docking-stationen, når computeren ikke er tilsluttet.
(2)	Integreret stik til sikkerhedskabel (til låsning af computeren og docking-stationen)	Understøtter et valgfrit sikkerhedskabel, som sikrer docking-stationen og den tilsluttede computer.
(3)	Port til skærmstativ	Tilslutter et HP Skærmstativ til docking-stationen.
(4)	Port til ekstern skærm	Tilslutter en ekstern VGA-skærm.
(5)	RJ-45-stik (netværk)	Tilslutter et netværkskabel.
(6)	USB-porte (3)	Tilslutning af USB-enheder.
(7)	Lydingangsstik	Tilslutter lydudstyr i hjemmet, f.eks. cd- og MP3-afspillere.
(8)	Lydingangsstik	Leverer computerlyd ved tilslutning af valgfrie stereohøjttalere, hovedtelefoner, øresnegle, headset eller TV-lyd.
(9)	S-video-out-stik	Tilslutter en S-video-enhed, f.eks. et fjernsyn, en videoafspiller eller et videokamera.
(10)	Lysdiode for strøm	Tændt: Docking-stationen er tilsluttet til vekselstrøm.
(11)	Strømsik	Tilslutter docking-stationen til vekselstrømsadapteren.



## Sådan finder du yderligere oplysninger

---

⚠ **ADVARSEL!** Læs *Vejledningen Sikkerhed og komfort* for at mindske risikoen for alvorlige personskader. I vejledningen beskrives korrekt opsætning af arbejdsstation og korrekt siddestilling, helbred og arbejdsvaner for computerbrugere. I *Vejledningen Sikkerhed og komfort* findes også vigtige oplysninger om elektriske og mekaniske sikkerhedsforanstaltninger. Denne vejledning kan findes på adressen <http://www.hp.com/ergo>, på computerens harddisk og under **Start > Hjælp og support**.

- Hjælp og support indeholder oplysninger fra offentlige myndigheder og sikkerhedsoplysninger vedrørende brugen af din computer.
- Oplysninger fra offentlige myndigheder og sikkerhedsoplysninger vedrørende brugen af denne enhed kan også findes på disken *Accessory User Guides* (Brugervejledninger for tilbehør).
- Du kan finde produktnyheder og softwareopdateringer på HP's websted på adressen <http://www.hp.com>.

---

## 2 Docking og fradocking

## Tilslutning til vekselstrømsadapteren

Docking-stationen kræver vekselstrøm for, at alle porte fungerer korrekt.

- ⚠ **ADVARSEL!** Følg nedenstående fremgangsmåde for at mindske risikoen for elektrisk stød eller beskadigelse af udstyret:

Slut netledningen til en vekselstrømsstikkontakt, der altid er lettilgængelig.

Afbryd strømforsyningen til produktet ved at tage netledningen ud af stikkontakten.

Hvis netledningen er forsynet med et 3-bens stik, skal du sætte ledningen i en 3-bens stikkontakt med jordforbindelse. Undgå at gøre netledningens jordstikben ikke-brugbart ved f.eks. at sætte en 2-bens adapter i. Jordstikbenet er en vigtig sikkerhedsforanstaltning.

Placer ikke genstande på netledninger eller kabler. Arranger ledninger, så ingen ved en fejl kommer til at træde på eller falde over dem.

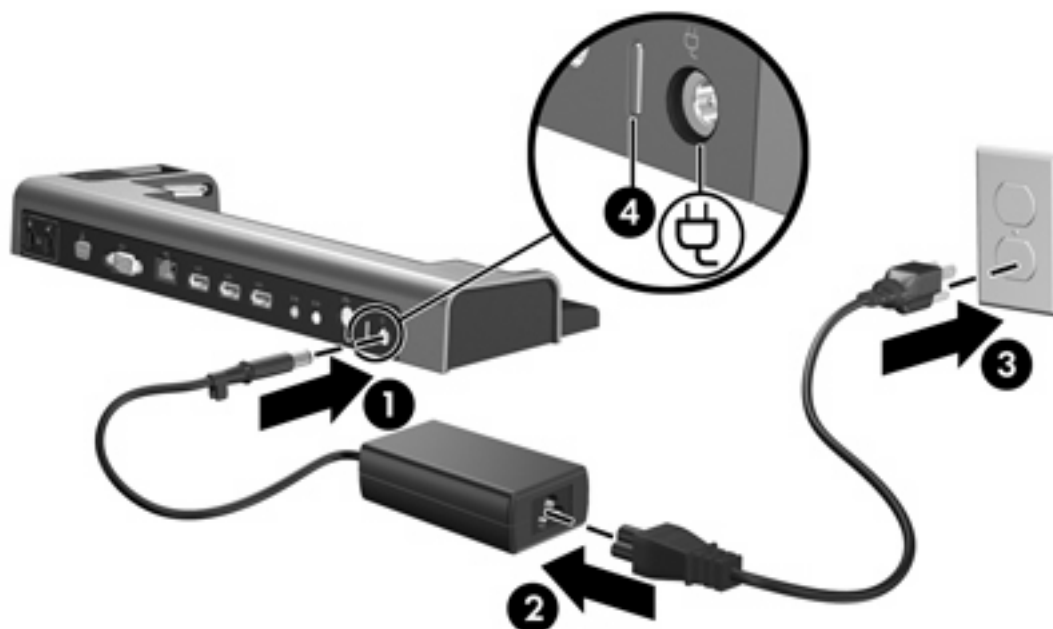
Træk ikke i en ledning eller et kabel. Når du fjerner en ledning fra en stikkontakt, skal du holde på selve stikket.

**ADVARSEL!** Hvis du vil mindske risikoen for elektrisk stød eller beskadigelse af udstyret, må du ikke bruge computeren eller docking-stationen sammen med en spændingsomformer, som er beregnet til husholdningsudstyr. Brug kun netledningen, der leveres med docking-stationen.

Sådan tilslutter du docking-stationen til vekselstrøm:

1. Slut vekselstrømsadapterkablet til strømstikket (1) på docking-stationen.
2. Slut netledningen til vekselstrømsadapteren (2).
3. Slut den anden ende af netledningen til en stikkontakt med vekselstrøm (3).

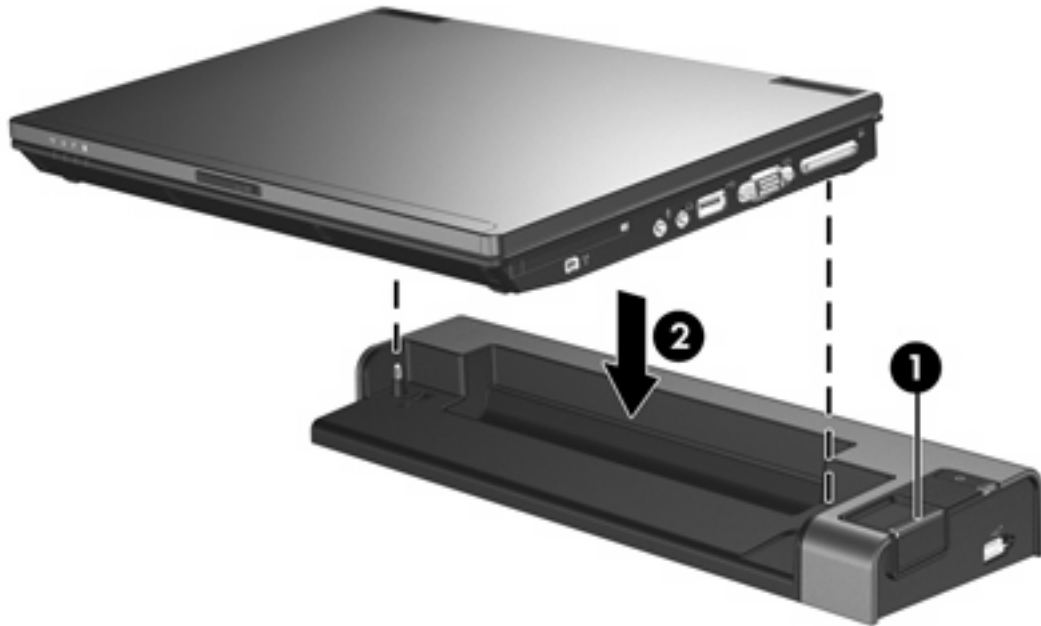
Lysdioden for strøm (4) på bagsiden af docking-stationen er tændt.



## Docking af computeren

Sådan docker du computeren:

1. Kontroller, at tilslutningsknappen er skubbet helt ud til højre (1).
2. Tilpas docking-posterne på docking-stationen med receptorerne i bunden af computeren, og sænk computeren ned i docking-stationen (2).



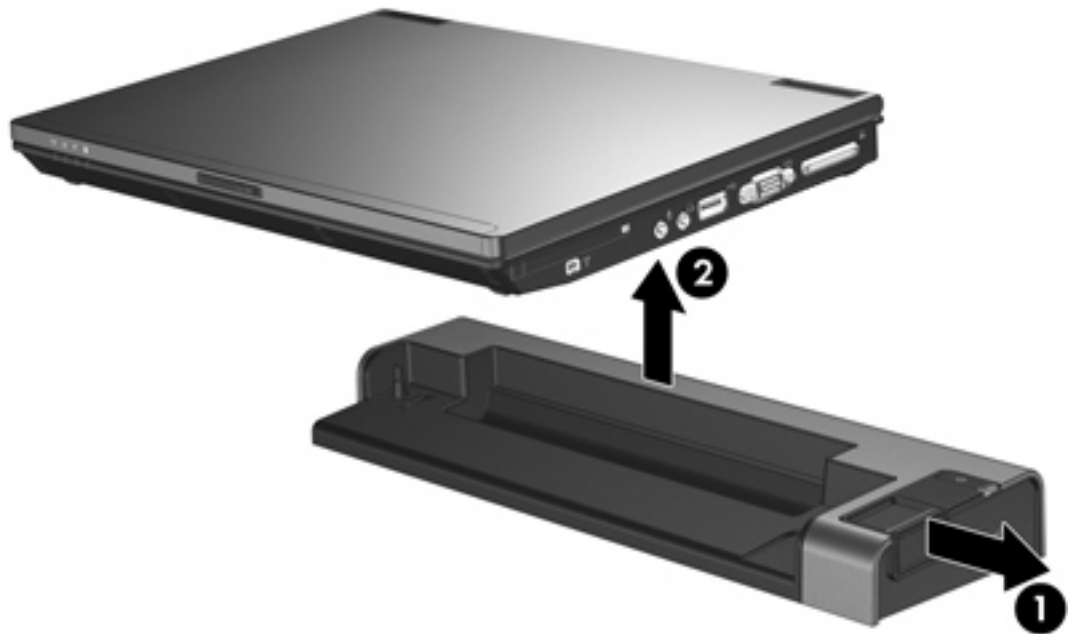
3. Skub tilslutningsknappen (1) til venstre for at docke computeren helt. Lysdioden for tilslutning (2) tændes.



## Fradocking af computeren

Sådan fradockerer du computeren:

1. Skub tilslutningsknappen (1) til højre. Computeren frigøres fra docking-stationen.
2. Løft computeren op (2).

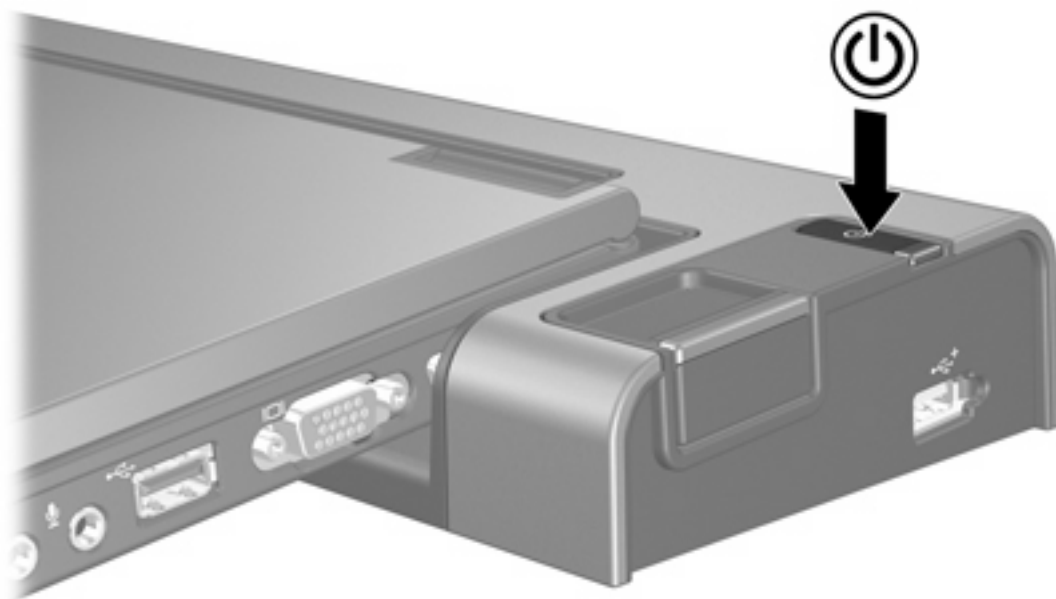


---

# 3 Brug af docking-stationen

## Sådan tændes og slukkes computeren

Når du tilslutter computeren til en docking-station, kan du tænde og slukke computeren ved enten at bruge computerens eller docking-stationens tænd/sluk-knap.



Når du tænder computeren vha. en af knapperne, tændes lysdioden for strøm på docking-stationen.

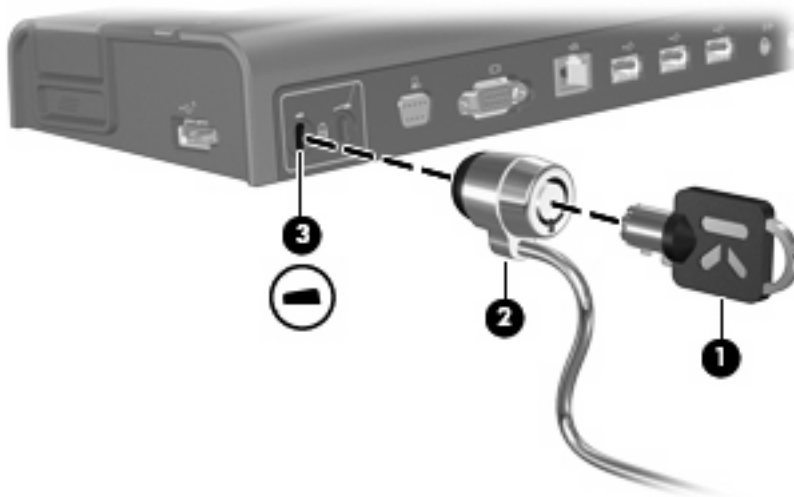
## Tilslutning af et valgfrit sikkerhedskabel

**BEMÆRK:** Sikkerhedskablet er beregnet til at fungere som en afskrækkelse, men vil ikke nødvendigvis forhindre, at computeren bliver fejlhåndteret eller stjålet.

Docking-stationen har to stik til sikkerhedskabler. Et stik bruges til at låse docking-stationen, når der ikke er docket en computer i enheden. Det andet stik bruges til at låse docking-stationen og den computer, der er docket i enheden.

Sådan tilslutter du et valgfrit sikkerhedskabel, når computeren *ikke* er docket.

1. Før sikkerhedskablet rundt om en fastgjort genstand.
2. Sæt nøglen (1) i kabellåsen (2).
3. Sæt kabellåsen i stikket til sikkerhedskablet på venstre side (3), og lås derefter kabellåsen med nøglen.

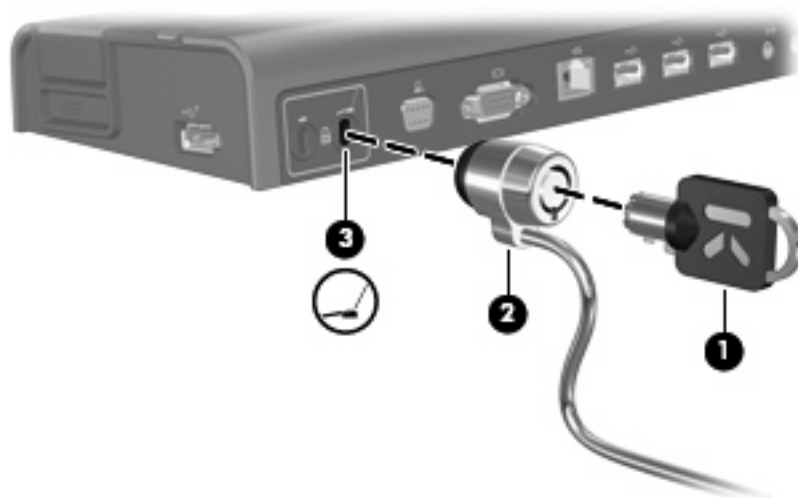


Sådan tilslutter du et valgfrit sikkerhedskabel, når computeren *er* docket.

1. Før sikkerhedskablet rundt om en fastgjort genstand.
2. Sæt nøglen (1) i kabellåsen (2).



3. Sæt kabellåsen i stikket til sikkerhedskablet på venstre side (3), og lås derefter kabellåsen med nøglen.



---

## 4 Fejlfinding

Hvis du har problemer med docking-stationen, skal du følge trinene for fejlfinding nedenfor:

1. Se oplysningerne i dette kapitel.
2. Du kan også få adgang til Hjælp og support fra computeren ved at vælge **Start > Hjælp og support**. Foruden oplysninger om operativsystemet indeholder Hjælp og support en søgbar database med emner i Hjælp, der regelmæssigt opdateres af HP og Microsoft. Indtast navnet på dit tilbehør — f.eks. "docking-station" — for at søge efter relevante emner i HP Knowledge Base og Microsoft® Knowledge Base.
3. Besøg HP's websted på <http://www.hp.com>. Vælg derefter dit land/område.

## Problemer med og løsninger til docking og fradocking

Problem	Mulig årsag	Løsning
Tilslutningsknappen til dockingstationen kan ikke skubbes ind, så computeren fastgøres.	Et valgfrit sikkerhedskabel er tilsluttet det forkerte sikkerhedskabelstik.	Frakobl sikkerhedskablet.
Computeren er tændt og korrekt docket, men lysdioden for strøm er ikke tændt.	Netledningen er ikke sluttet til dockingstationen eller stikkontakten.	Tilslut netledningen korrekt.
Computeren kan ikke frigøres fra dockingstationen.	Stikkene er muligvis spærrede.	Skub tilslutningsknappen helt ind og derefter ud igen. Hvis computeren ikke frigøres, skal du gentage processen.  <b>FORSIGTIG:</b> Hvis du bruger <i>overdreven</i> kraft, kan du beskadige tilslutningsbenene.
	Et valgfrit sikkerhedskabel er tilsluttet.	Frakobl sikkerhedskablet.

## Problemer med og løsninger til eksterne enheder

Problem	Mulig årsag	Løsning
En ny enhed genkendes ikke som en del af systemet.	Computeren er muligvis ikke placeret eller docket korrekt i docking-stationen.	Fradock computeren og dock den igen. Kontroller, at computeren er placeret og docket korrekt.
	Enhedens kabel eller netledning sidder løs.	<ul style="list-style-type: none"><li>• Kontroller, at alle kabler er korrekt tilsluttet til enheden og docking-stationen.</li><li>• Kontroller, at alle netledninger er korrekt tilsluttet til enheden eller docking-stationen og stikkontakten.</li></ul>
	Enheden var ikke tilsluttet, mens systemet var tændt.	Sluk computeren, tænd enheden (hvis muligt) og tænd derefter computeren.
	Kabelføringen er ikke korrekt.	Kontroller, at enhedens kabel er sluttet til det korrekte stik på docking-stationen.
	Du skal muligvis installere enhedsdrivere på computeren.	Installer driverne i henhold til anvisningerne fra enhedsproducenten.

# Indeks

## C

- Computer
  - docking 8
  - fradocking 9
  - tænd og sluk 11
- Computerens lysdiode for strøm 2, 3

## D

- Docking af computeren 8
- Docking-poster 2
- Docking-problemer 15
- Dockingstik 2

## E

- Eksterne enheder, fejlfinding 16
- Enhed genkendes ikke 16

## F

- Fejlfinding 14
- Fradocking af computeren 9
- Fradocking-problemer 15

## H

- Hjælp 5

## J

- Jackstik
  - lydindgang 4
  - lydudgang 4
  - RJ-45 (netværk) 4
  - S-video-out 4

## K

- Knapper
  - stik 2
  - strøm 2, 11
  - tilslutning 3, 8, 9
- Komponenter foroven 2
- Komponenter i højre side 3

- Komponenter på bagside 4

## L

- Lydindgangsstik 4
- Lydudgangsstik 4
- Lysdiode for strøm 7
- Lysdiode for strøm, computer 2, 3
- Lysdiode for tilslutning 2, 3, 8
- Lysdiode for tænd/sluk 4
- Lysdioder
  - computerstrøm 2, 3
  - strøm 4, 7
  - tilslutning 2, 3, 8

## N

- Netværksstik 4

## P

- Porte
  - ekstern skærm 4
  - skærmstativ 4
  - USB 3, 4
- Port til ekstern skærm 4
- Port til skærmstativ 4

## R

- RJ-45-stik (netværk) 4

## S

- Sikkerhedskabel, tilslutte 12
- Sikkerhedsoplysninger 5
- Stik
  - docking 2
  - strøm 4
- Stik, sikkerhedskabel 4, 12
- Stik til sikkerhedskabel 4, 12
- Strøm, tilslutte 7
- Strømforsynet USB-port 3
- Strømsstik 4

- S-video-out-stik 4

- Sådan tændes og slukkes computeren 11

## T

- Tilslutningsknap 2, 3, 8, 9
- Tænd/sluk-knap 2, 11

## U

- USB-port 3, 4

## V

- Vekselstrømsadapter, tilslutning 7
- Ventilationsåbning 3

## Y

- Yderligere oplysninger 5

