

# 시작



1



**USB 케이블 사용자:** 섹션 A 까지 USB 케이블을 연결하지 마십시오.



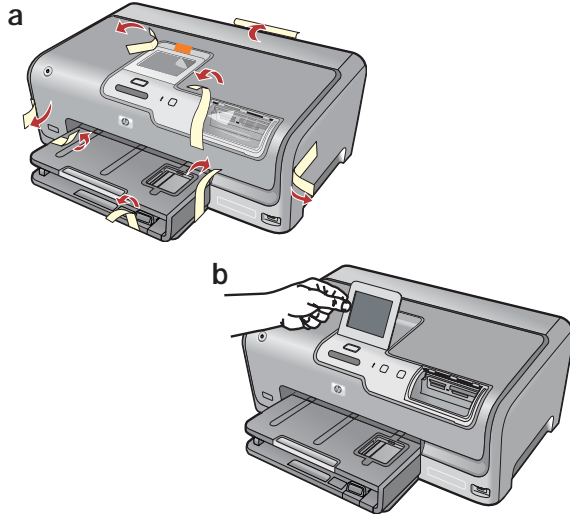
802.11



Ethernet

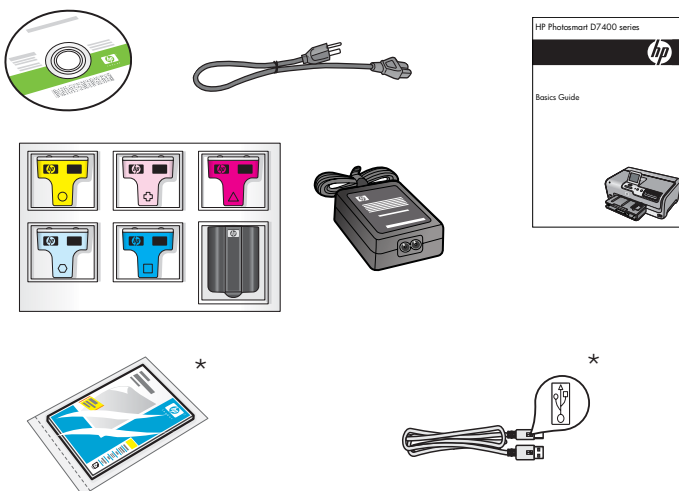
**무선 또는 유선 네트워크 사용자:** 네트워크에 HP Photosmart를 성공적으로 추가하려면 본 설치 설명서의 지침을 따라야 합니다.

2



- a. 모든 테이프, 탭 및 보호 필름을 덮개 및 장치의 앞뒤에서 제거합니다.
- b. 터치스크린 디스플레이를 들어 올리고 보호 필름을 제거합니다. 보기에 적합한 위치로 디스플레이 각도를 조정할 수 있습니다.

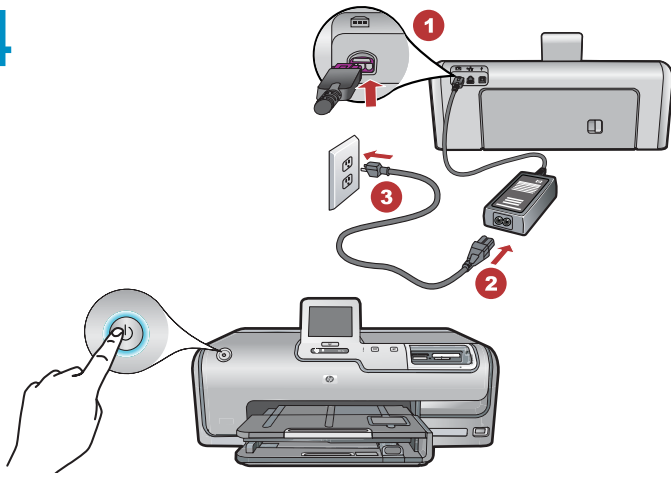
3



상자의 내용물을 확인합니다. 상자의 내용물이 다를 수 있습니다.

\*포함되어 있을 수도 있습니다.

# 4



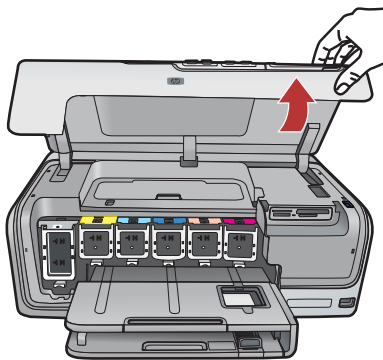
- a. 전원 코드와 어댑터를 연결합니다.
  - b. Ⓞ를 눌러 HP Photosmart를 켭니다.
- 주의:** 설치 과정 동안 디스플레이에 도움말 메시지 및 애니메이션에 주의하십시오.

# 5

다음 중 하나를 수행하십시오.

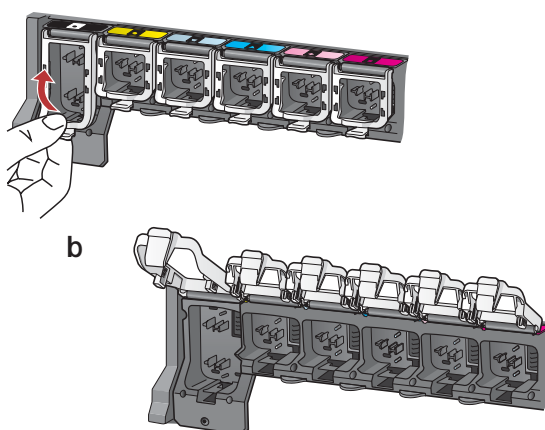
- 언어를 선택하라는 메시지가 나타나면 화살표로 최대 25개의 언어 목록에서 해당 언어를 표시합니다. 원하는 언어를 선택하고 Yes(예)를 눌러 승인합니다. 해당 국가/지역을 선택하고 Yes(예)를 눌러 승인합니다.
- 잉크 카트리지를 설치할지 여부를 묻는 메시지가 나타나면 본 설명서의 다음 단계로 이동합니다.

# 6



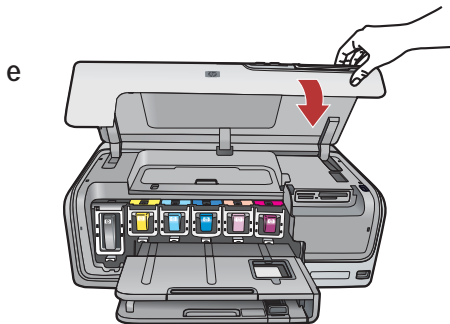
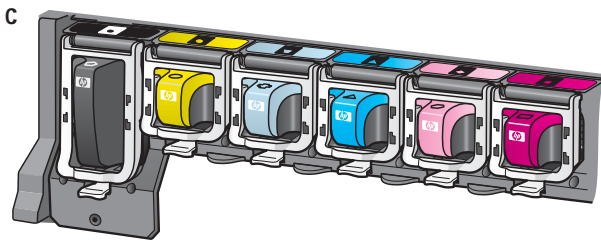
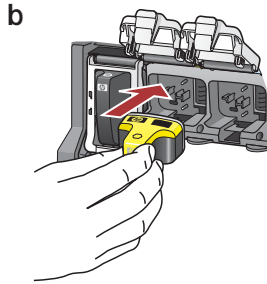
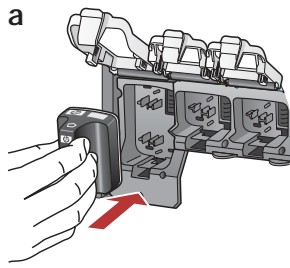
액세스 덮개를 엽니다.

# 7



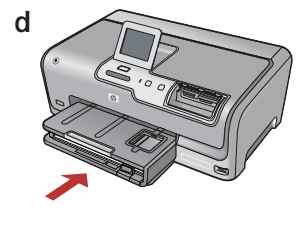
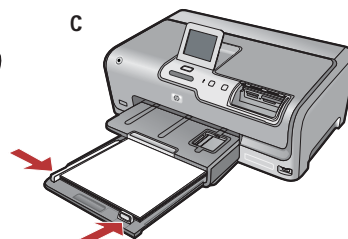
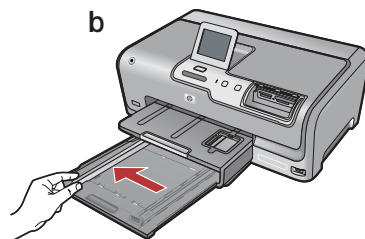
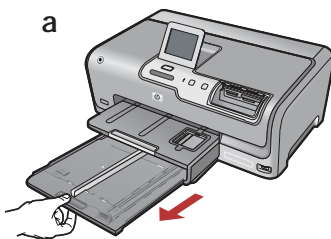
- a. 각 걸쇠의 하단을 눌러 푼 다음 걸쇠를 들어 올립니다.
- b. 여섯 개의 걸쇠 모두 들어 올립니다.

# 8



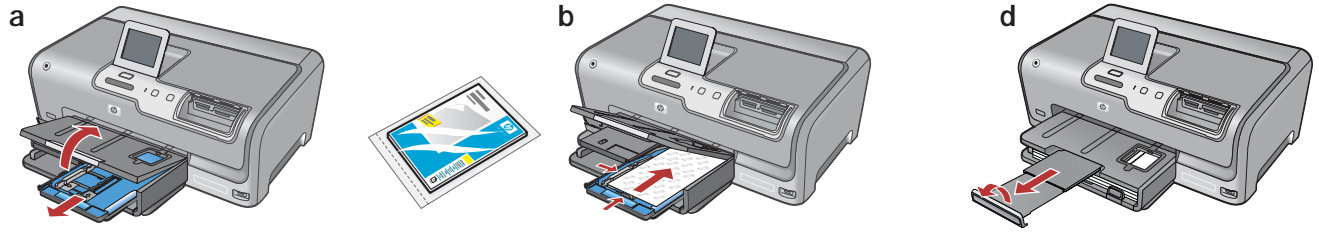
- a. 잉크 카트리지의 컬러와 패턴을 걸쇠 위의 컬러와 패턴에 맞춥니다.
- b. 검은색 잉크 카트리지를 왼쪽의 첫 번째 슬롯으로 밀어 넣습니다. 걸쇠를 닫습니다.
- c. 각 컬러 잉크 카트리지에 반복합니다.
- d. 각 걸쇠가 고정되었는지 확인합니다.  
**주의:** 프린터와 함께 제공되는 잉크 카트리지만 사용하십시오. 이들 카트리지의 잉크는 첫 번째 설치 시에 프린트헤드 어셈블리의 잉크와 혼합되도록 특별히 공식화되어 있습니다.
- e. 액세스 덮개를 닫습니다.

# 9



- a. 기본 용지함을 당겨 빼냅니다.
- b. 용지 길이 조정대를 왼쪽으로 밀습니다.
- c. **일반 용지**를 기본 용지함에 넣습니다.
- d. 기본 용지함을 밀어 넣고 **OK(확인)**을 누릅니다.

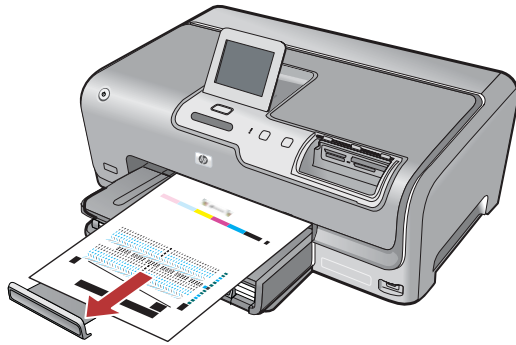
# 10



인화지가 있는 경우 지금 넣습니다. 인화지가 없는 경우 11단계를 계속합니다.

- a. 사진 용지함 덮개를 들어 올립니다.
- b. 인화지를 **매끄러운 면을 아래로** 가도록 하여 사진 용지함에 넣습니다. 용지 조정대를 인화지 쪽으로 맞춥니다.
- c. 사진 용지함을 안으로 밀어 넣고 사진 용지함 덮개를 내립니다.
- d. 용지함 확장대를 당긴 후 용지 고정틀을 들어 올립니다.

# 11



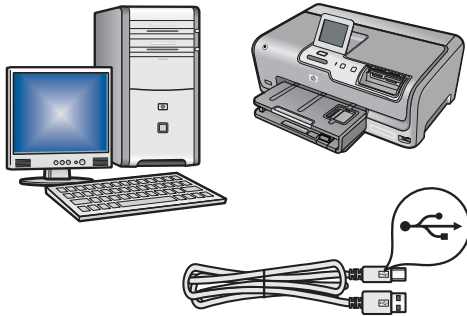
- a. 메시지가 나타나면 용지함에 용지를 넣은 후 **OK(확인)**을 누르고 정렬 페이지가 인쇄될 때까지 기다립니다.  
정렬 프로세스는 고품질 인쇄를 보증합니다.
- b. 정렬 페이지가 인쇄되면 **OK(확인)**을 누릅니다.  
페이지가 인쇄되면 정렬 작업이 완료됩니다.

# 12



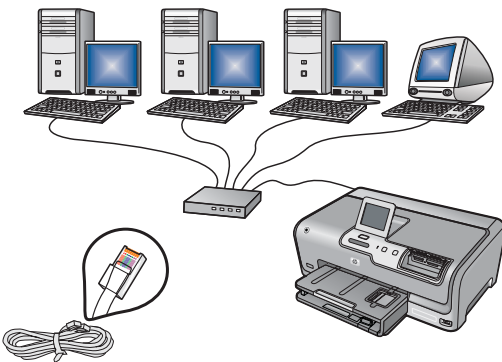
하나의 연결 유형(A - USB, B - Ethernet/유선, 또는 C - 802.11/무선)만 선택합니다

## A - USB



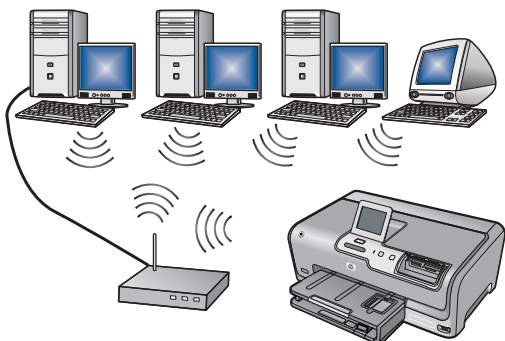
HP Photosmart를 하나의 컴퓨터에 직접 연결하려면 **섹션 A**의 지침을 사용합니다. (**섹션 A** 까지 **USB 케이블**을 연결하지 마십시오). 필요한 장치: USB 케이블.

## B - Ethernet



HP Photosmart와 네트워크 간의 Ethernet 케이블 연결을 원할 경우 **섹션 B**의 지침을 사용합니다. 필요한 장치: 라우터 및 Ethernet 케이블.

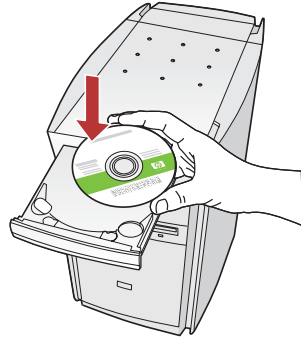
## C - 802.11



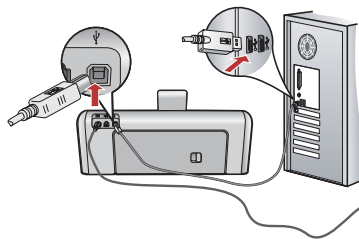
HP Photosmart와 네트워크 간의 무선 연결(802.11b or 802.11g)을 원할 경우 **섹션 C** 유형의 지침을 사용합니다. 필요한 장치: 무선 라우터.

# A - USB

## Windows:

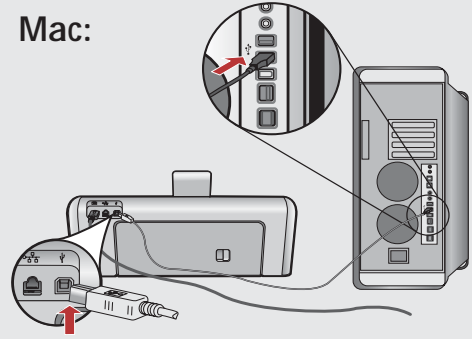


- a. 컴퓨터의 전원을 켜고 필요한 경우 로그인한 후 바탕 화면이 나타날 때까지 기다립니다. **녹색** CD를 넣고 화면의 지침에 따릅니다.  
**중요:** 시작 화면이 나타나지 않으면 **내 컴퓨터**, HP 로고가 있는 **CD-ROM** 아이콘 및 **setup.exe**를 차례로 두 번씩 누릅니다.

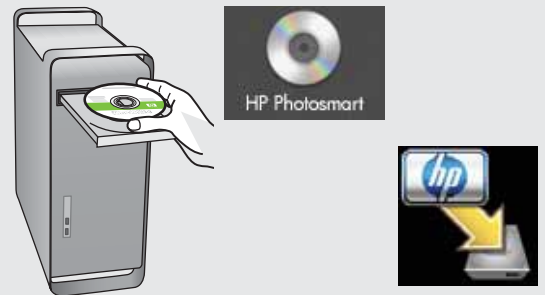


- 중요:** USB 케이블이 포함되어 있지 않으면 별도로 구입하십시오.  
b. USB 연결 메시지가 나타나면 USB 케이블을 HP Photosmart 뒷면의 포트와 컴퓨터의 USB 포트에 차례로 연결합니다.  
c. 화면의 지시에 따라 소프트웨어 설치를 완료합니다.  
d. 15페이지로 이동하여 HP Photosmart를 탐색합니다.

## Mac:



- 중요:** USB 케이블이 포함되어 있지 않으면 별도로 구입하십시오.  
a. USB 케이블을 HP Photosmart의 뒷면 포트와 컴퓨터의 USB 포트에 차례로 연결합니다.



- b. **녹색** CD를 넣습니다.  
c. 바탕 화면의 HP Photosmart CD 아이콘을 두 번 클릭합니다.  
d. **HP Photosmart Installer** 아이콘을 두 번 클릭합니다. 화면의 지시에 따릅니다.  
e. **Setup Assistant(설치 길잡이)** 화면을 완료합니다.  
f. 15페이지로 이동하여 HP Photosmart를 탐색합니다.



**문제:** (Windows) Microsoft 하드웨어 추가 화면이 나타납니다.  
**해결:** 모든 화면을 취소합니다. USB 케이블을 뽑고 녹색 HP Photosmart CD를 넣습니다. **섹션 A**를 참조하십시오.

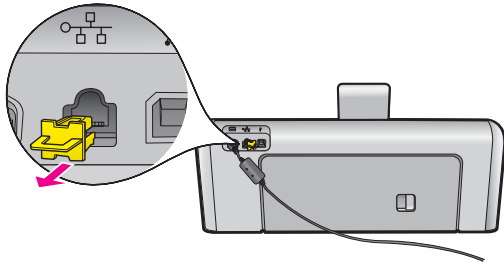


**문제:** (Windows만 해당) USB 케이블을 연결하라는 메시지가 화면에 표시되지 않습니다.  
**해결:** 모든 화면을 취소합니다. 녹색 HP Photosmart CD를 꺼냈다가 다시 넣습니다. **섹션 A**를 참조하십시오.

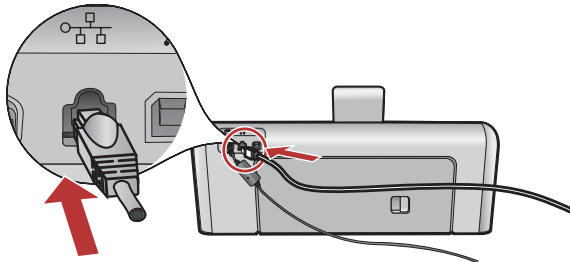


**문제:** (Windows만 해당) **장치 설치를 완료할 수 없습니다** 화면이 나타납니다.  
**해결:** 장치의 전원 코드를 뽑았다가 다시 꽂습니다. 모든 연결을 확인합니다. 특히 USB 케이블이 컴퓨터에 연결되어 있는지 확인합니다. USB 케이블을 키보드나 전원이 들어오지 않은 USB 허브에 연결하지 마십시오. **섹션 A**를 참조하십시오.

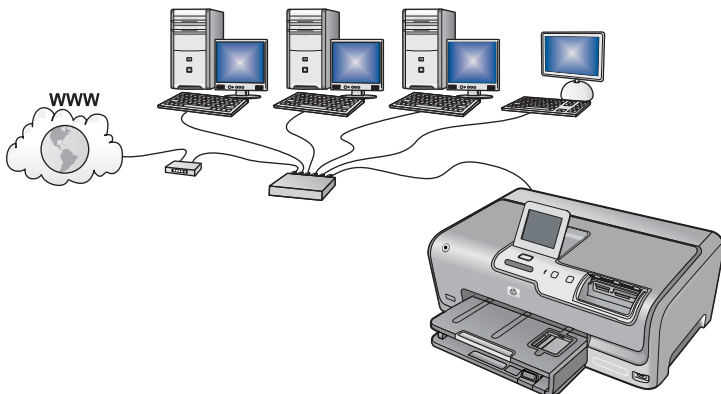
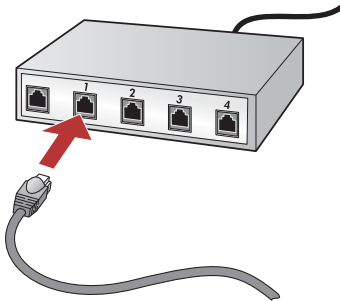
# B - Ethernet



- a. Ethernet 케이블을 찾습니다.
- b. 장치 뒷면에서 노랑색 플러그를 뽑습니다.
- c. Ethernet 케이블의 한 쪽 끝을 장치 뒷면에 있는 Ethernet 포트에 연결합니다.
- d. Ethernet 케이블의 다른 쪽을 라우터에 연결합니다(인터넷 포트에 있지 않음).
- e. 이 설치 설명서의 **섹션 D**로 가서 소프트웨어를 설치합니다.



**중요:** 컴퓨터와 HP Photosmart는 활성화된 동일한 작동 네트워크에 있어야 합니다. DSL 또는 케이블 모뎀을 사용하는 경우에는 HP Photosmart의 Ethernet 케이블을 케이블 모뎀에 연결하지 마십시오. 라우터에만 연결하십시오.






# C - 802.11

a. 무선 라우터 설정을 찾아 기록해 둡니다.

네트워크 이름(SSID라고도 불림): \_\_\_\_\_

WEP 키/WPA Passphrase (필요할 경우): \_\_\_\_\_

**중요:** 무선 설치를 계속하려면 이 정보를 사용할 수 있어야 합니다. HP는 일부 시스템에서 이 정보를 검색할 수 있는 무선 네트워크 어시스턴트[URL: [www.hp.com/go/networksetup](http://www.hp.com/go/networksetup) (영어만 해당)]라 불리는 웹 기반 도구를 제공합니다. Wireless Network Assistant(무선 네트워크 어시스턴트)가 네트워크 정보를 검색할 수 없을 경우 무선 라우터, 라우터 제조업체, 또는 사용하는 무선 네트워크를 원래 설치한 사람에 대해 문서를 찾아보아야 합니다.

b. HP Photosmart의 터치스크린을 사용하여 오른쪽 상단 모서리에 있는  (**Setup**)를 누릅니다.

c. 설치 메뉴에서 **Network(네트워크)**를 누릅니다. Network Menu(네트워크 메뉴)가 나타납니다.

d. 네트워크 메뉴에서 **Wireless Setup Wizard(무선 설치 마법사)**를 누릅니다.

잠시 후 탐지한 네트워크 목록이 디스플레이에 나타납니다. 가장 강력한 신호가 있는 네트워크가 먼저 나타납니다.

e. 다음 중 하나를 수행하십시오.

- 이전에 기록해 둔 네트워크 이름을 누릅니다.
- 기록해 둔 네트워크 이름이 목록에 나타나지 않으면 직접 입력할 수 있습니다. **Enter New Network Name(새 네트워크 이름 입력) (SSID)**을 누른 다음 화면 키보드를 사용하여 네트워크 이름을 입력합니다. 필요할 경우 해당하는 화면 키보드 탭을 사용합니다.

f. 네트워크에서 보안을 사용할 경우 WEP 키 또는 WPA 패스프레이즈에 대한 메시지가 나타납니다. 둘 다 대문자와 소문자를 구별하는 방식입니다. 화면 키보드를 사용하여 요청 시 WEP 키 또는 WPA 패스프레이즈를 입력합니다.

**주의:** 사용하는 라우터에서 4 WEP 키를 제공할 경우 첫 번째 것을 사용하고 있는지 확인하십시오.

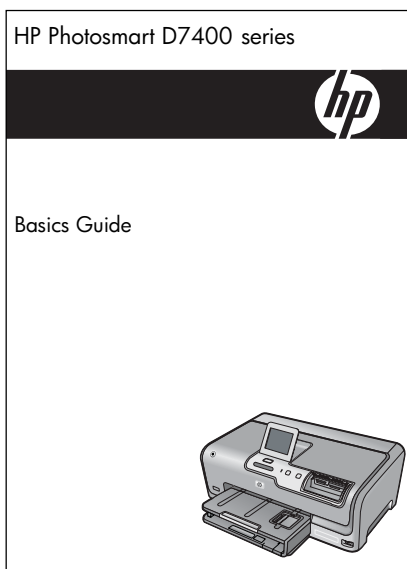
g. 디스플레이에 나타나는 메시지에 따라 네트워크 설정을 완료합니다.

h. 이 설치 설명서의 **섹션 D**로 가서 소프트웨어를 설치합니다.



### 화면 키보드 팁:

- 선택하려면: 원하는 문자를 누르고
- 실수한 경우: **Clear(지우기)**를 누릅니다
- 소문자인 경우: **abc**를 누르고
- 숫자인 경우: **123**을 누르고
- 기호인 경우: **.@!**를 누르고
- 완료한 경우: **Done(완료)**를 누릅니다



네트워크 연결 시 문제가 있을 경우 추가적인 문제 해결 정보를 위해 기본 설명서를 참조하십시오. 또한 기타 무선 네트워크 연결 방법에 관한 정보가 필요할 경우 기본 설명서를 참조할 수도 있습니다.

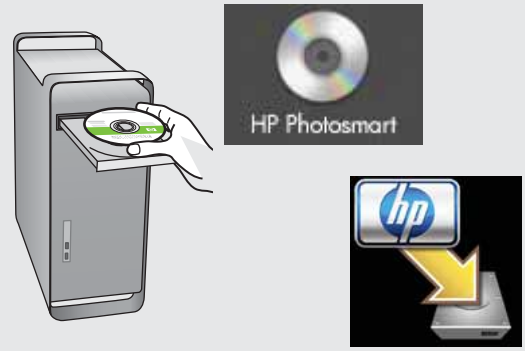


## Windows:



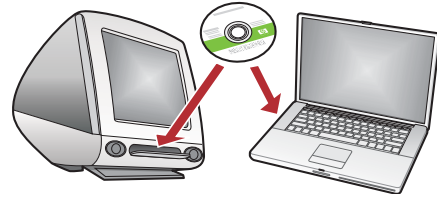
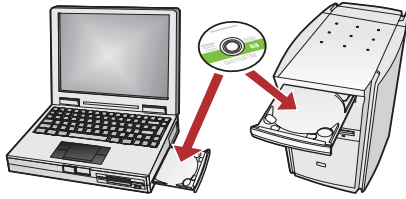
- 컴퓨터의 전원을 켜고 필요한 경우 로그인한 후 바탕 화면이 나타날 때까지 기다립니다.
- 녹색** CD를 넣고 화면의 지침에 따라 소프트웨어를 설치합니다.  
**중요:** 시작 화면이 나타나지 않으면 **내 컴퓨터**, HP 로고가 있는 **CD-ROM** 아이콘 및 **setup.exe**를 차례로 두 번씩 누릅니다.
- Connection Type(연결 유형)** 화면에서 **through the network(네트워크를 통해)**를 선택했는지 확인하십시오.
- 방화벽 소프트웨어에서 HP 소프트웨어가 네트워크에 액세스를 시도하고 있다는 경고 메시지를 보낼 수 있습니다. 액세스가 “항상” 허용 되도록 응답해야 합니다. 그런 다음 HP 소프트웨어 설치를 계속합니다.  
**주의:** 안티 바이러스 및 안티 스파이웨어 응용 프로그램이 소프트웨어 설치를 차단하므로 비활성화해야 할 수 있습니다. 다음 설치 시에 다시 활성화해야 함을 잊지 마십시오.

## Mac:



- 컴퓨터의 전원을 켜고 필요한 경우 로그인한 후 바탕 화면이 나타날 때까지 기다립니다.
- 녹색** CD를 넣습니다.
- 바탕 화면의 HP Photosmart CD 아이콘을 두 번 클릭합니다.
- HP Photosmart Installer** 아이콘을 두 번 클릭합니다. 화면의 지시에 따릅니다.
- Setup Assistant(설치 길잡이)** 화면을 완료합니다.

## D2 - Ethernet/ 802.11



네트워크에 다른 컴퓨터가 있는 경우 각 컴퓨터에 HP Photosmart 소프트웨어를 설치합니다. 화면의 지시에 따릅니다. 네트워크와 HP Photosmart간의 연결 유형을 선택했는지 확인합니다(컴퓨터와 네트워크간의 연결 유형이 아님).

### 네트워크 문제 해결

**문제:** HP Photosmart 소프트웨어 설치 중에 **Printer Not Found** 오류 메시지가 나타납니다.

**해결:**

- HP Photosmart가 네트워크에 연결되어 있지 않을 수 있습니다. 무선 연결의 경우 소프트웨어 설치를 계속하기 전에 제어판에서 Wireless Setup Wizard(무선 설치 마법사)가 실행되고 있는지 확인하십시오. 유선 Ethernet 연결의 경우 HP Photosmart, 라우터 및 PC간의 모든 케이블 연결을 확인하십시오.
- 현재 사용 중인 PC에서 실행되고 있을 수 있는 방화벽, 안티 스파이웨어 또는 안티 바이러스 소프트웨어를 임시로 비활성화되도록 하십시오.



**문제:** HP Photosmart 제어판에서 Wireless Setup Wizard(무선 설치 마법사)를 실행한 후 HP Photosmart가 네트워크에 연결되지 않습니다.

**해결:**

- 문제를 식별하는 데 도움이 되는 진단 보고서를 인쇄할 수 있습니다. HP All-in One 제어판 네트워크 메뉴에서 무선 네트워크 테스트를 실행하십시오.
- 무선 설치 마법사를 사용하여 네트워크 이름(SSID)을 직접 입력했을 경우 이름을 올바르게 입력하지 않았을 수 있습니다. 무선 설치 마법사를 다시 실행하고 네트워크 이름이 올바른지 확인하십시오.
- 무선 라우터 제조업체에서 제공하는 기본 네트워크 이름(SSID)을 사용하는 경우 HP Photosmart가 동일한 네트워크 이름을 사용하는 다른 무선 라우터에 연결하려고 시도했을 수 있습니다. 네트워크 이름이 고유한지 확인하십시오.
- HP Photosmart와 무선 라우터간의 신호가 약할 수 있습니다. HP Photosmart를 무선 라우터에 더 가까이 이동하여 벽이나 큰 금속 캐비닛 등의 장애물을 피하십시오.
- HP Photosmart를 연결하지 못하도록 방해하는 다른 장치로부터의 간섭이 있을 수 있습니다. 2.4GHZ를 사용하는 무선 장치가 간섭을 일으킬 수 있습니다(마이크로파 포함) HP Photosmart 설치 중에 이러한 장치가 사용되고 있지 않은지 확인하십시오.
- 사용하는 무선 라우터를 재설정해야 할 수 있습니다. 무선 라우터를 30초간 껐다가 다시 켜십시오. 그런 다음 HP Photosmart의 무선 설치 마법사를 실행하십시오.



**문제:** 무선 설치 마법사를 실행할 때 **Invalid WEP key(무효한 WEP 키)** 또는 **Invalid WPA passphrase(무효한 WPA 패스프레이즈)** 오류 메시지가 나타납니다.

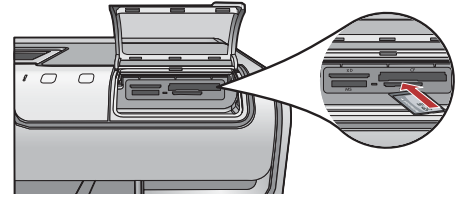
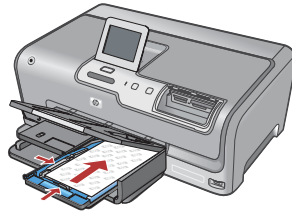
**해결:**

- WEP 키 또는 WPA 패스프레이즈가 잘못 입력되었을 수 있습니다. 이들 보안 키는 대문자와 소문자를 구별하는 방식이므로 정확하게 입력해야 합니다. 시작 또는 끝 부분에 빈 여백이 실수로 삽입되지 않았는지 확인하십시오.
- 무선 라우터 제조업체에서 제공하는 기본 네트워크 이름(SSID)을 사용하는 경우 HP Photosmart가 동일한 네트워크 이름을 사용하는 다른 무선 라우터에 연결하려고 시도했을 수 있습니다. 네트워크 이름이 고유한지 확인하십시오.

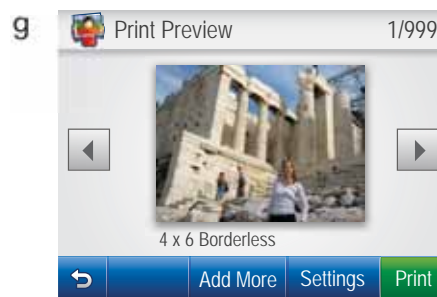
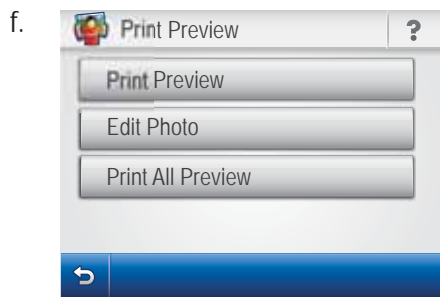
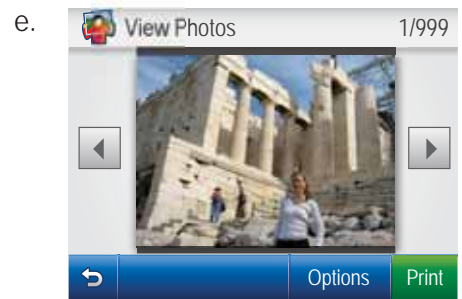
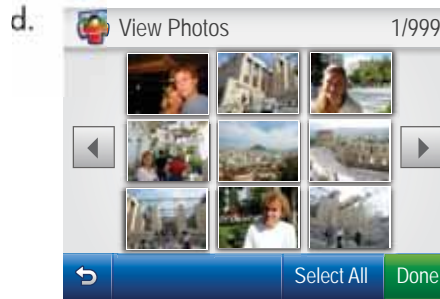
## 기능 탐색

이제 HP Photosmart 소프트웨어 프로그램이 컴퓨터에 설치되었으므로 HP Photosmart의 기능 중 하나를 사용해 볼 수 있습니다.

# 10 x 15 cm 사진 인쇄

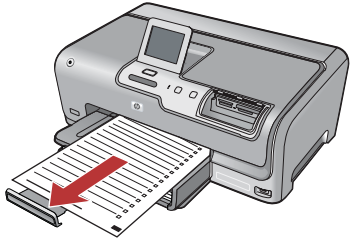


- a. 아직 수행해 본 적이 없는 경우 사진 용지함에 인쇄지를 넣으십시오.
- b. 카메라의 메모리 카드를 해당 메모리 카드 슬롯에 끼웁니다.

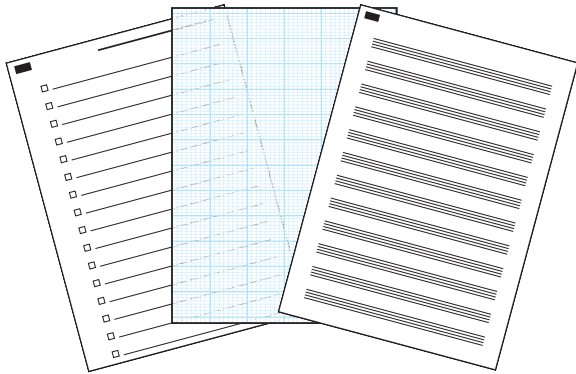


- c. Photosmart Express 메뉴가 컬러 그래픽 디스플레이 나타나면 **View(보기)**를 누릅니다.
- d. ◀ 또는 ▶ 를 눌러 사진의 섬네일을 스크롤합니다.
- e. 보고자 하는 사진의 섬네일이 나타나면 누릅니다.
- f. 사진이 디스플레이에 나타나면 이미지를 다시 누릅니다. Print Preview(인쇄 미리 보기) 화면이 나타납니다.
- g. **Print Preview(인쇄 미리 보기)**를 누릅니다.
- h. 사진을 인쇄하려면 **Print(인쇄)**를 누릅니다.

# 추가 기능 탐색



**Printable School Papers(인쇄 가능한 학교 용지):** HP Photosmart에서 학교 용지를 인쇄할 수 있다는 사실을 알고 있습니까? 제어판에서 공책 용지, 모눈종이, 작업 점검표 또는 오선지도 인쇄하십시오. HP Photosmart의 터치스크린을 사용하여 **(Setup)**을 눌러 Printable School Papers(인쇄 가능한 학교 용지)에 액세스합니다.



자세한 내용은 HP Photosmart의 모든 기능 사용에 대한 자세한 지침을 제공하는 화면상의 도움말 및 HP Photosmart D7400 시리즈 기본 설명서를 참조하십시오.