

Karty zewnętrzne

Instrukcja obsługi

© Copyright 2007 Hewlett-Packard
Development Company, L.P.

Logo SD jest znakiem towarowym
należącym do jego właściciela.

Informacje zawarte w niniejszym
dokumencie mogą zostać zmienione bez
powiadomienia. Jedyne warunki gwarancji
na produkty i usługi firmy HP są ujęte
w odpowiednich informacjach o gwarancji
towarzyszących tym produktom i usługom.
Żadne z podanych tu informacji nie powinny
być uznawane za jakiegokolwiek gwarancje
dodatkowe. Firma HP nie ponosi
odpowiedzialności za błędy techniczne lub
wydawnicze ani pominięcia, jakie mogą
wystąpić w tekście.

Wydanie pierwsze: Lipiec 2007

Numer katalogowy dokumentu: 450098-241

Uwagi dotyczące produktu

W niniejszej instrukcji obsługi opisano funkcje występujące w większości modeli. Niektóre funkcje mogą nie być dostępne dla danego komputera.

Spis treści

Korzystanie z kart gniazd nośników cyfrowych (tylko wybrane modele)

Wkładanie karty cyfrowej	2
Zatrzymywanie i wyjmowanie karty cyfrowej	3

Indeks	4
--------------	---

Korzystanie z kart gniazd nośników cyfrowych (tylko wybrane modele)

Opcjonalne karty cyfrowe umożliwiają bezpieczne przechowywanie i udostępnianie danych. Karty te są często używane w aparatach fotograficznych obsługujących multimedia cyfrowe oraz urządzeniach PDA i w innych komputerach.

Gniazdo nośników cyfrowych obsługuje następujące formaty kart cyfrowych:

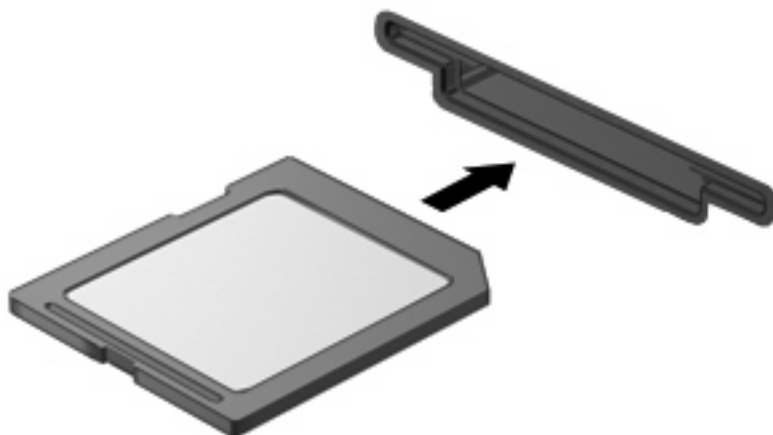
- Memory Stick (MS)
- Memory Stick Pro (MSP)
- MultiMediaCard (MMC)
- Karta pamięci Secure Digital (SD)
- xD-Picture Card (XD)

Wkładanie karty cyfrowej

△ **OSTROŻNIE:** Aby uniknąć uszkodzenia karty cyfrowej lub komputera, do gniazda nośników cyfrowych nie należy wkładać żadnych adapterów.

OSTROŻNIE: Aby uniknąć uszkodzenia złącza karty cyfrowej, podczas wkładania karty cyfrowej nie należy używać zbyt dużej siły.

1. Trzymając kartę cyfrową etykietą do góry, skieruj ją złączem w stronę komputera.
2. Wsuń kartę do gniazda Digital Media, a następnie wciśnij ją aż zostanie w nim prawidłowo osadzona.



Po wykryciu urządzenia zostanie wyemitowany dźwięk i zostanie wyświetlone menu z dostępnymi opcjami.

Zatrzymywanie i wyjmowanie karty cyfrowej

△ **OSTROŻNIE:** Aby zapobiec utracie danych lub sytuacji, w której system przestanie odpowiadać, przed wyjęciem karty cyfrowej z gniazda należy ją zatrzymać.

1. Zapisz informacje i zamknij wszystkie programy związane z kartą cyfrową.

📝 **UWAGA:** Aby zatrzymać transfer danych, kliknij przycisk **Anuluj** w oknie Kopiowanie w systemie operacyjnym.

2. Zatrzymaj kartę cyfrową:

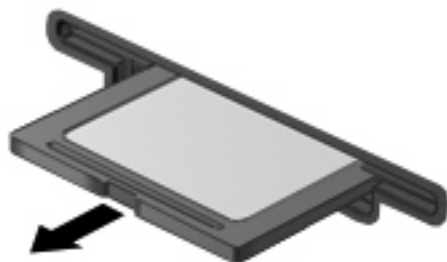
a. Kliknij dwukrotnie ikonę **Bezpieczne usuwanie sprzętu** w obszarze powiadomień z prawej strony paska zadań.

📝 **UWAGA:** Aby ikona Bezpieczne usuwanie sprzętu została wyświetlona, należy kliknąć przycisk **Pokaż ukryte ikony** (< lub <<) w obszarze powiadomień.

b. Kliknij nazwę karty cyfrowej na liście.

c. Kliknij polecenie **Zatrzymaj**, a następnie kliknij przycisk **OK**.

3. Wyjmij kartę cyfrową z gniazda.



Indeks

K

karta cyfrowa

definicja 1

wkładanie 2

wyjmowanie 3

zatrzymywanie 3

