

# 外付けメディア カード ユーザ ガイド

© Copyright 2007 Hewlett-Packard  
Development Company, L.P.

SD ロゴはその所有者の商標です。

本書の内容は、将来予告なしに変更されることがあります。HP 製品およびサービスに関する保証は、当該製品およびサービスに付属の保証規定に明示的に記載されているものに限られます。本書のいかなる内容も、当該保証に新たに保証を追加するものではありません。本書に記載されている製品情報は、日本国内で販売されていないものも含まれている場合があります。本書の内容につきましては万全を期しておりますが、本書の技術的あるいは校正上の誤り、省略に対して責任を負いかねますのでご了承ください。

初版：2007年7月

製品番号：450098-291

## このガイドについて

このユーザガイドでは、ほとんどのモデルに共通の機能について説明します。一部の機能は、お使いのコンピュータで対応していない場合もあります。



---

# 目次

<b>メディア カードの使用（一部のモデルのみ）</b>	
メディア カードの挿入 .....	2
メディア カードの停止と取り出し .....	3
<b>索引</b> .....	<b>4</b>



---

# メディアカードの使用（一部のモデルのみ）

別売のメディアカードは、データを安全に格納し、簡単にデータを共有できるカードです。これらのカードは、他のコンピュータ以外にも、デジタルメディア対応のカメラやPDAなどでよく使用されます。

お使いのコンピュータのメディアカードスロットは、以下のフォーマットのメディアカードに対応しています。

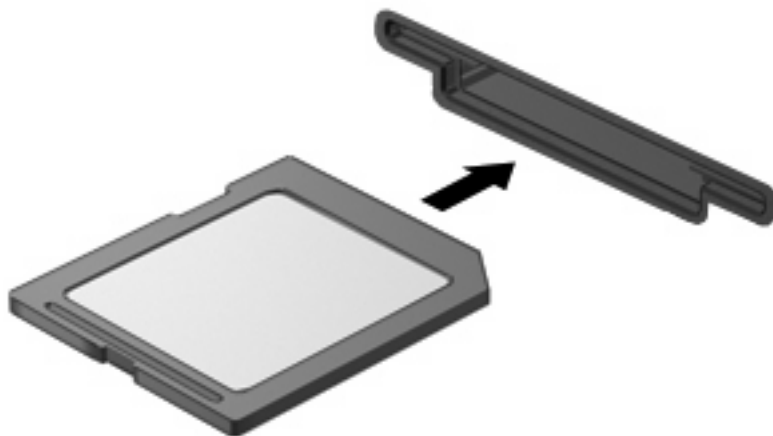
- メモリスティック（MS）
- メモリスティック PRO（MSP）
- マルチメディアカード（MMC）
- Secure Digital（SD）メモリカード
- xD ピクチャカード（XD）

## メディアカードの挿入

△ **注意：** メディアカードまたはコンピュータの損傷を防ぐため、メディアカードスロットには、どのタイプのアダプタも挿入しないでください。

**注意：** メディアカードコネクタの損傷を防ぐため、メディアカードの挿入時に必要以上の力を加えないでください。

1. メディアカードのラベルを上にし、コネクタをコンピュータ側に向けて持ちます。
2. メディアカードスロットにカードを挿入し、カードがしっかりとハマるまで押し込みます。



デバイスが検出されると音が鳴り、使用可能なオプションのメニューが表示される場合があります。



## メディアカードの停止と取り出し

△ **注意：** データの消失やシステムの応答停止を防ぐため、メディアカードを取り出す前にメディアカードを停止してください。

1. 情報を保存し、メディアカードに関連するすべてのプログラムを閉じます。

☞ **注記：** データ転送を停止するには、オペレーティングシステムの[コピーしています]ウィンドウで[キャンセル]をクリックします。

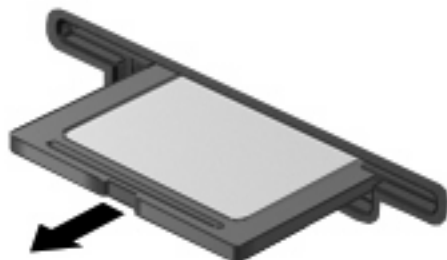
2. メディアカードを停止します。

- a. タスクバーの右端にある通知領域の[ハードウェアの安全な取り外し]アイコンをダブルクリックします。

☞ **注記：** [ハードウェアの安全な取り外し]アイコンを表示するには、通知領域の[隠れているインジケータを表示します]アイコン (<または<<) をクリックします。

- b. 一覧のメディアカード名をクリックします。
- c. [停止]をクリックし、[OK]をクリックします。

3. メディアカードをスロットから取り出します。



---

# 索引

## め

- メディア カード
  - 挿入 2
  - 定義 1
  - 停止 3
  - 取り出し 3

