

Adattatore per stampante di rete USB HP

Guida dell'utente



Avvisi da parte di Hewlett-Packard

Le informazioni contenute nel presente documento sono soggette a modifica senza preavviso.

Tutti i diritti riservati. La riproduzione, l'adattamento e la traduzione del presente documento sono proibiti senza previa autorizzazione scritta da parte di Hewlett-Packard, ad eccezione di quanto stabilito dalle leggi sul copyright.

Le uniche garanzie per i prodotti e i servizi HP sono presentate nelle dichiarazioni esplicite di garanzia fornite in accompagnamento a tali prodotti e servizi. Nessuna disposizione del presente documento potrà essere interpretata come garanzia aggiuntiva. HP non sarà responsabile di omissioni o errori tecnici ed editoriali contenuti nel presente documento.

Codice di modello a scopo di regolamentazione

Al prodotto è stato assegnato un codice di modello a scopo di regolamentazione (Regulatory Model Number). Il prodotto è contraddistinto dal codice SDCAB-0706. Questo codice di regolamentazione non deve essere confuso con il nome commerciale (adattatore per stampante di rete USB HP) o con il codice del prodotto (Q6275A).

Smaltimento dell'apparecchio nei rifiuti domestici per utenti residenti nell'Unione Europea



Il simbolo sul prodotto o sulla confezione indica che il prodotto non deve essere smaltito con altri rifiuti domestici. L'utente è responsabile affinché l'apparecchio venga smaltito in un apposito punto di raccolta per il riciclaggio delle apparecchiature elettriche ed elettroniche. La raccolta differenziata e il riciclaggio degli apparecchi smaltiti contribuiscono a preservare le risorse naturali e garantiscono che il riciclaggio avvenga nel rispetto della salute dell'uomo e a tutela dell'ambiente.

Per ulteriori informazioni sullo smaltimento dell'apparecchio per il riciclaggio, contattare gli uffici comunali competenti, il servizio di smaltimento dei rifiuti domestici locale o il negozio presso cui è stato acquistato il prodotto.

零件描述	有毒有害物质和元素					
	铅	汞	镉	六价铬	多溴联苯	多溴联苯醚
外壳和托盘*	0	0	0	0	0	0
电线*	0	0	0	0	0	0
印刷电路板*	X	0	0	0	0	0
外部电源*	X	0	0	0	0	0

0: 指此部件的所有均一材质中包含的这种有毒有害物质, 含量低于SJ/T11363-2006 的限制
X: 指此部件使用的均一材质中至少有一种包含的这种有毒有害物质, 含量高于SJ/T11363-2006 的限制
注: 环保使用期限的参考标识取决于产品正常工作的温度和湿度等条件
*以上只适用于使用这些部件的产品

Sommario

1 Benvenuti	
Contenuto del pacchetto	5
Spie e porte dell'adattatore per stampante	6
2 Configurazione di base	
Collegamento dell'adattatore per stampante	7
Installazione del software per l'adattatore per stampante di rete	7
Installazione del software e collegamento della stampante	7
Installazione del software della stampante	8
Collegamento della stampante mediante Connection Manager	8
3 Utilizzo dell'adattatore per stampante di rete USB	
Utilizzo di Connection Manager	9
Icone di Connection Manager	9
Annullamento di un processo di stampa	9
Modifica delle stampanti	9
Riavvio di Connection Manager	9
Utilizzo dell'impostazione avanzata	10
4 Risoluzione dei problemi	
Impossibile rilevare l'adattatore per stampante di rete durante l'installazione	11
È possibile eseguire la stampa dalla maggior parte delle applicazioni software, ma il software HP (HP Director o HP Solution Center) non sembra funzionare (non è in grado di eseguire la scansione o leggere le schede di memoria)	11
L'installazione è stata completata, ma non è possibile eseguire la stampa	12
Se si utilizza l'impostazione avanzata, l'adattatore per stampante di rete non viene visualizzato nell'elenco	12
5 Informazioni tecniche	
Specifiche	13
Programma di tutela ambientale relativo al prodotto	13
Tutela dell'ambiente	13
Componenti in plastica	13
Schede tecniche di sicurezza	13
Programma di riciclaggio hardware	13
Dichiarazione di garanzia limitata	14
Dichiarazione FCC	15
Normative per l'Unione Europea	16
Notice to users in Korea	16
Notice to users in Japan	16
Dichiarazione di conformità	17

1 Benvenuti

Congratulazioni per l'acquisto dell'adattatore per stampante di rete USB HP (adattatore per stampante di rete). L'adattatore per stampante di rete è stato progettato per fornire una soluzione semplice ed efficace per la connessione alla stampante HP o l'unità all-in-one alla rete Ethernet. Con le stampanti HP supportate, è possibile eseguire la stampa utilizzando l'adattatore per stampante di rete, oppure, con i dispositivi all-in-one, è possibile stampare, eseguire la scansione, copiare ed inviare fax (se il dispositivo è in grado di effettuare fax).

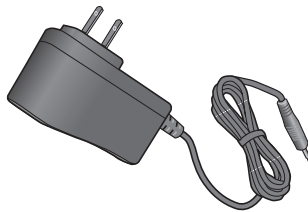
Contenuto del pacchetto

Kit include i seguenti articoli.

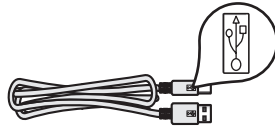
1 Adattatore per stampante



2 Cavo di alimentazione per l'adattatore per stampante



3 Cavo USB



4 Cavo Ethernet



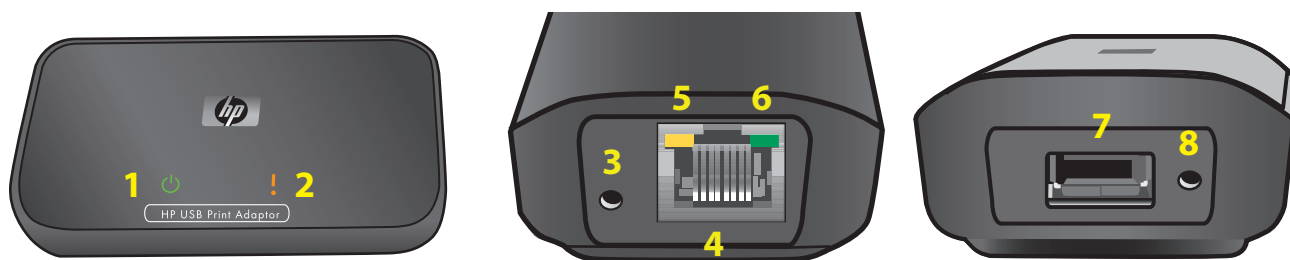
5 CD per l'adattatore per stampante di rete USB HP



6 Guida introduttiva rapida



Spie e porte dell'adattatore per stampante



- | | | | | | |
|---|---------------------------------|---|------------------------------------|---|----------------------------|
| 1 | Spia dell'alimentazione (verde) | 3 | Connettore di alimentazione | 7 | Porta USB |
| 2 | Spia di avviso (ambra) | 4 | Porta Ethernet | 8 | Pulsante di reimpostazione |
| | | 5 | Spia attività Ethernet (giallo) | | |
| | | 6 | Spia collegamento Ethernet (verde) | | |

Significato delle spie

	Alimentazione	Attenzione
Spento	Off	Off
Acceso	On	Off
Pronto	On	Off
Trasmissione dati in corso	On	Off
Nessuna porta USB collegata	On	Lampeggiante
Nessuna porta Ethernet collegata	On	Off
Errore	On	On

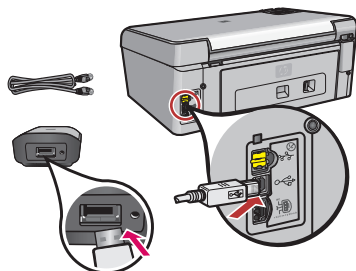
	Attività (giallo)	Collegamento (verde)
Nessun collegamento di rete/ Nessuna alimentazione	Off	Off
Acceso	Off	On
Trasmissione dati in corso	Lampeggiante	On

2 Configurazione di base

In caso di smarrimento della guida rapida, è possibile utilizzare queste istruzioni per la configurazione iniziale dell'adattatore per stampante di rete.

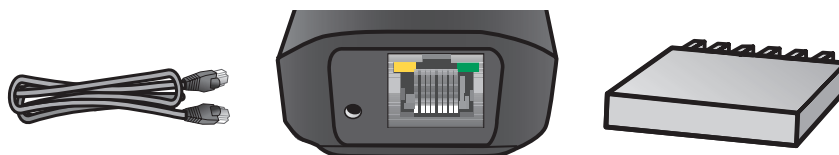
Collegamento dell'adattatore per stampante

1. Spegner la stampante HP.
2. Utilizzare il cavo USB per collegare l'adattatore per stampante alla porta USB sul RETRO della stampante HP.



IMPORTANTE: se la stampante dispone di una porta USB sulla parte anteriore, non collegare l'adattatore per stampante alla porta. Utilizzare la porta USB sul retro.

3. Collegare il cavo Ethernet all'adattatore per stampante e all'hub o al router.



4. Collegare il cavo di alimentazione all'adattatore per stampante e all'uscita per l'alimentazione e verificare che la spia sia accesa.
5. Accendere la stampante.

Installazione del software per l'adattatore per stampante di rete

NOTA: selezionare **Consenti sempre** in tutte le finestre di dialogo visualizzate dal software del firewall.

1. Chiudere tutti gli altri programmi software, soprattutto i programmi HP, ad esempio HP Solution Center o HP Director.
2. Inserire il CD per l'adattatore per stampante di rete USB HP.
3. Fare clic su **Installa** per installare il software.
4. Accettare i termini del contratto di licenza.
5. Collegare l'adattatore per stampante di rete e accendere la stampante, se queste operazioni non sono già state eseguite.
6. Selezionare l'adattatore per stampante di rete dall'elenco e fare clic su **Avanti**. Viene avviata la copia e viene visualizzata una finestra che mostra la stampante individuata.
7. Fare clic su **Fine** per completare l'installazione.

SUGGERIMENTO: lasciare selezionata la casella "Per un risultato migliore, consentire l'accesso completo alla stampante a tutti gli utenti". Se questa casella è deselezionata, solo un amministratore può riavviare la stampante se interrotta a causa di esaurimento della carta o per altri motivi.

Installazione del software e collegamento della stampante

Se il software della stampante è già installato sul computer, collegare la stampante mediante Connection Manager. Se è necessario installare il software della stampante, attenersi alla procedura riportata di seguito.

Installazione del software della stampante

Lasciare la stampante collegata all'adattatore per stampante di rete USB.

1. Inserire il CD del software della stampante o avviare l'installazione del driver scaricato.
2. Quando il software richiede di inserire il cavo USB, effettuare le seguenti operazioni:
 - a. Fare clic con il pulsante destro del mouse sull'icona Connection Manager nella barra delle applicazioni (nell'angolo in basso a destra sulla schermata).



- b. Selezionare **Connetti**.
Dopo alcuni istanti, l'icona viene modificata a indicare la riuscita della connessione.



Collegamento della stampante mediante Connection Manager

Se il software della stampante è stato già installato sul computer, attenersi alle seguenti istruzioni.

1. Fare clic con il pulsante destro del mouse sull'icona Connection Manager nella barra delle applicazioni (nell'angolo in basso a destra sulla schermata).



2. Fare clic su **Connetti**.
Dopo alcuni istanti, l'icona viene modificata a indicare la riuscita della connessione.



3 Utilizzo dell'adattatore per stampante di rete USB

Per la maggior parte delle attività giornaliere, viene utilizzata la stampante o l'unità all-in-one nel modo consueto. Occasionalmente, è possibile utilizzare Connection Manager o l'utilità di impostazione avanzata.

Utilizzo di Connection Manager

È possibile utilizzare l'icona Connection Manager nella barra delle applicazioni (nell'angolo in basso a destra sulla schermata) per effettuare le seguenti attività:

- Verificare lo stato.
- Modificare le stampanti.
- Accedere alla coda di stampa.
- Effettuare la connessione o la disconnessione.

Icone di Connection Manager

Connection Manager dispone di alcune icone che indicano lo stato dell'adattatore per stampante di rete. Le tre icone più comuni vengono descritte di seguito.

La stampante o l'unità all-in-one è collegata e pronta per l'utilizzo.



L'adattatore per stampante di rete può rilevare la stampante o l'unità all-in-one, ma il dispositivo non è attualmente collegato; verrà ricollegato automaticamente al successivo processo di stampa. Se si desidera eseguire la scansione o utilizzare gli slot della scheda di memoria, ad esempio, sarà necessario ricollegare il dispositivo manualmente.



▲ Per effettuare il collegamento manualmente, fare clic con il pulsante destro del mouse sull'icona e selezionare **Connetti**.

L'adattatore per stampante di rete non è in grado di rilevare la stampante.



Verificare di aver collegato tutti i cavi tra l'adattatore e la stampante e di aver inserito e acceso entrambi i dispositivi.

Annullamento di un processo di stampa

Utilizzare l'opzione **Coda di stampa** per annullare o interrompere un processo di stampa. Se si riceve un messaggio che indica che il processo di stampa non è riuscito, è necessario annullare il processo per eliminarlo dalla coda di stampa.

1. Fare clic con il pulsante destro del mouse sull'icona di Connection Manager e selezionare **Coda di stampa**.
2. Fare clic con il pulsante destro del mouse sul processo di stampa in Print Manager e selezionare **Annulla**.

Modifica delle stampanti

Se si dispone di più di una stampante che utilizza un adattatore per stampante di rete USB sulla rete, è possibile modificare la stampante alla quale è collegato il computer.

1. Fare clic con il pulsante destro del mouse sull'icona di Connection Manager e selezionare **Seleziona stampante**.
2. Selezionare una diversa stampante e fare clic su **Seleziona**.

Riavvio di Connection Manager

Se l'icona non viene visualizzata nella barra delle applicazioni, è necessario riavviare Connection Manager.

- ▲ Selezionare **Start --> Tutti i programmi --> Adattatore per stampante di rete USB HP --> Riavvia Connection manager**.

Utilizzo dell'impostazione avanzata

La schermata Impostazione avanzata consente di rilevare gli indirizzi IP e Mac e, se necessario per la rete, modificare manualmente l'indirizzo IP.

- 1 Selezionare **Start --> Tutti i programmi --> Adattatore per stampante di rete USB HP --> Impostazione avanzata.**
Vengono visualizzati gli indirizzi IP e MAC di tutti gli adattatori per stampante di rete sulla rete.
- 2 Selezionare l'adattatore desiderato e fare clic su **Avanti.**
Viene visualizzata la schermata **Impostazione indirizzo IP.**
- 3 Scegliere uno dei metodi seguenti:
 - a. Selezionare **Ottieni automaticamente indirizzo IP** se si dispone di un server DHCP sulla LAN.
 - b. Fare clic su **Avanti.**
OPPURE
 - a. Se non si dispone di un server DHCP sulla LAN, è necessario selezionare **Usa il seguente indirizzo IP.**
 - b. Accettare l'indirizzo IP consigliato o immetterne uno nuovo.
La subnet mask IP e il gateway predefinito devono corrispondere a quelli della LAN e vengono inseriti automaticamente.
 - c. Fare clic su **Avanti.**
3. Confermare gli indirizzi IP e fare clic su **Applica.**
 - Fare clic su Indietro per ritornare alla schermata precedente e modificare l'indirizzo IP.
 - Fare clic su Annulla per uscire senza apportare modifiche.

4 Risoluzione dei problemi

Impossibile rilevare l'adattatore per stampante di rete durante l'installazione

Causa

La stampante o l'adattatore per stampante di rete non è acceso o un cavo è scollegato.

Soluzione

Controllare i cavi di alimentazione e i cavi che collegano i dispositivi con la rete.

Causa

In un ambiente aziendale, il firewall potrebbe essere configurato per non consentire mai l'accesso e potrebbe non restituire alcun messaggio.

Soluzione

Contattare il reparto IT e richiedere l'accesso all'adattatore per stampante di rete.

Causa

L'adattatore per stampante di rete si trova su una diversa subnet.

Soluzione

L'adattatore per stampante di rete deve trovarsi sulla stessa subnet del computer. Spostare l'adattatore per stampante di rete.

È possibile eseguire la stampa dalla maggior parte delle applicazioni software, ma il software HP (HP Director o HP Solution Center) non sembra funzionare (non è in grado di eseguire la scansione o leggere le schede di memoria)

Causa

Nel software HP, viene selezionata l'istanza della stampante errata.

Soluzione

Se, in precedenza, è stata installata la stampante sul computer, è stata creata una seconda istanza della stampante quando è stato installato il software per l'adattatore per stampante di rete. Ad esempio, si dispone di HP Deskjet 5940 e HP Deskjet 5940 (copia 1). Accertarsi che, nel software HP, sia selezionata la nuova versione della stampante. Per istruzioni sulla selezione della stampante, consultare l'assistenza online per HP Director o HP Solution Center.

Causa

È un problema noto di alcuni driver HP precedenti per le unità all-in-one.

Soluzione

Se non si riscontrano problemi di stampa, si consiglia di utilizzare Windows o altre applicazioni per la scansione e la lettura delle schede di memoria.

1. Aprire **Risorse del computer**.

In **Nome**, vengono elencati gli scanner e gli slot per la scheda di memoria (se il dispositivo ne dispone).

Ad esempio, se si dispone di una HP Officejet 7310, vengono elencati i dispositivi riportati di seguito:

Memoria 7310 (E:)	Disco rimovibile
HP Officejet 7300...	Scanner immagini

Su alcune stampanti, lo slot per la scheda di memoria potrebbe essere semplicemente denominato "Disco rimovibile".

2. Per accedere alle immagini su una scheda di memoria, fare doppio clic sul nome della memoria del dispositivo (ad esempio, Memoria 7310).

Le immagini vengono visualizzate come se si trattasse di un'unità disco.

3. Per eseguire la scansione mediante le applicazioni Windows, fare clic con il pulsante destro del mouse sul nome accanto a "Scanner immagini" (ad esempio, HP Officejet 7300...) e selezionare **Esegui scansione**.

L'installazione è stata completata, ma non è possibile eseguire la stampa

Causa

Non è stato stabilito il collegamento tra l'adattatore per stampante di rete e la rete.

Soluzione

Controllare l'icona dell'adattatore per stampante nella barra delle applicazioni. Se non è presente un segno di spunta verde, la connessione è stata interrotta.

- 1 Fare clic con il pulsante destro del mouse sull'icona dell'adattatore per stampante di rete sulla barra delle applicazioni.
- 2 Selezionare **Connetti**.

Se la connessione non viene ripristinata nel giro di qualche secondo, provare ad uscire da Connection Manager e riavviare.

1. Fare clic con il pulsante destro del mouse sull'icona dell'adattatore per stampante sulla barra delle applicazioni.
2. Selezionare **Esci**.
3. Selezionare **Start --> Tutti i programmi --> Adattatore per stampante di rete USB HP --> Riavvia Connection Manager**.

Causa

Il software della stampante è obsoleto o non è stato installato completamente.

Soluzione

1. Verificare che sia possibile stampare mediante un cavo USB.
2. Scaricare il driver della stampante più recente dall'indirizzo www.hp.com/support e installare tutti i componenti.

Se si utilizza l'impostazione avanzata, l'adattatore per stampante di rete non viene visualizzato nell'elenco

Causa

Si dispone di una rete autenticata in un ambiente aziendale.

Soluzione

Il prodotto è stato progettato per una piccola rete in cui è possibile controllare tutte le impostazioni.

Se si dispone di una piccola rete, verificare che tutte le impostazioni siano state registrate correttamente.

5 Informazioni tecniche

Questo capitolo contiene le specifiche tecniche, le dichiarazioni di conformità e le informazioni ambientali sull'adattatore per stampante di rete USB.

Specifiche

Generali	Ambiente
<ul style="list-style-type: none">EthernetAdattatore per stampante: USB 2.0	<ul style="list-style-type: none">Temperatura di esercizio: 0° C – 40° CTemperatura di conservazione: -20° C – 70° CUmidità di esercizio: 10 – 85% RHUmidità di conservazione: 5 – 90% RH
Consumo 3,3 V a 550 mA	

Programma di tutela ambientale relativo al prodotto

Questa sezione fornisce informazioni su tutela dell'ambiente, produzione di ozono, consumo di energia, uso della carta, componenti in plastica, schede tecniche di sicurezza e programmi di riciclaggio.

Questa sezione contiene informazioni sugli standard ambientali.

Tutela dell'ambiente

La Hewlett-Packard si impegna a fornire prodotti di qualità, nella salvaguardia e nel rispetto dell'ambiente. Questo prodotto è stato progettato per ridurre al minimo l'impatto sull'ambiente.

Per ulteriori informazioni, visitare il sito Web Impegno della HP per la tutela dell'ambiente:

www.hp.com/hpinfo/globalcitizenship/environment/index.html

Componenti in plastica

I componenti in plastica di peso superiore ai 25 grammi sono contrassegnati in base agli standard internazionali di evidenziazione dei componenti in plastica per scopi di riciclaggio del prodotto.

Schede tecniche di sicurezza

Le schede tecniche di sicurezza (MSDS) sono disponibili sul sito Web HP all'indirizzo:

www.hp.com/go/msds

I clienti sprovvisti di accesso Internet dovrebbero contattare il centro locale dell'assistenza clienti HP.

Programma di riciclaggio hardware

HP offre un numero sempre crescente di programmi di restituzione e riciclaggio dei prodotti in molti paesi e ha siglato accordi con alcuni dei più grandi centri di riciclaggio di prodotti elettronici in tutto il mondo. HP preserva, inoltre, le risorse rinnovando e rivendendo alcuni dei propri prodotti più diffusi.

Per informazioni sul riciclaggio dei prodotti HP, visitare il sito: www.hp.com/recycle.

Per ottenere assistenza, chiamare il numero 1-800-HP-INVENT (solo America del nord) o visitare il sito Web dell'assistenza clienti: www.hp.com/support.

Dichiarazione di garanzia limitata

Prodotto HP	Durata della garanzia limitata
Accessori	Un anno
Software	Un anno

A. Durata della garanzia limitata

1. Hewlett-Packard (HP) garantisce all'utente finale che per il periodo sopra indicato, a partire dalla data dell'acquisto, i prodotti HP specificati sono privi di difetti di materiali e di manodopera. Il cliente è responsabile della conservazione della prova di acquisto.
2. Per i prodotti software, la garanzia di HP si applica solo in caso di mancata esecuzione delle istruzioni di programmazione. HP non garantisce che il funzionamento dei prodotti HP sia ininterrotto e privo di errori.
3. La garanzia HP si applica solo agli eventuali difetti derivanti dall'uso normale del prodotto e non da:
 - a. Manutenzione non corretta oppure modifiche improprie o inadeguate;
 - b. Software, interfacce, supporti, parti o componenti non forniti da HP;
 - c. Funzionamento del prodotto fuori delle specifiche di HP;
 - d. Uso improprio o modifiche non autorizzate.
4. Per le stampanti HP, l'utilizzo di una cartuccia di inchiostro non HP o di una cartuccia ricaricata non ha effetti sulla garanzia o su eventuali contratti di assistenza con il cliente. Tuttavia, qualora il malfunzionamento o il danneggiamento della stampante sia dovuto all'uso di una cartuccia di stampa non HP o ricaricata, al cliente verranno addebitati i costi di manodopera e di materiale sostenuti per la riparazione.
5. Se, durante il periodo della garanzia, HP verrà a conoscenza di un difetto di un prodotto hardware coperto dalla garanzia HP, a sua discrezione HP sostituirà o riparerà il prodotto difettoso.
6. Se HP non fosse in grado di riparare o sostituire adeguatamente un prodotto difettoso coperto dalla garanzia HP entro un tempo ragionevole, HP rimborserà il prezzo d'acquisto del prodotto.
7. HP non ha alcun obbligo di riparazione, sostituzione o rimborso fino al momento della restituzione del prodotto difettoso.
8. I prodotti sostitutivi possono essere nuovi o di prestazioni equivalenti a un prodotto nuovo, purché dotati di funzioni almeno uguali a quelle del prodotto sostituito.
9. I prodotti HP possono contenere parti, componenti o materiali ricondizionati equivalenti ai nuovi per prestazioni.
10. La garanzia limitata HP è valida in qualunque paese in cui i prodotti HP sopraelencati sono distribuiti da HP. Eventuali contratti per servizi di garanzia aggiuntivi, come l'assistenza 'on-site', possono essere richiesti a un centro di assistenza HP autorizzato che si occupi della distribuzione del prodotto o a un importatore autorizzato.

B. Garanzia limitata

IN CONFORMITÀ ALLE DISPOSIZIONI DI LEGGE VIGENTI, È ESCLUSA QUALSIASI GARANZIA O CONDIZIONE, SCRITTA OPPURE VERBALE, ESPRESSA O IMPLICITA DA PARTE DI HP O DI SUOI FORNITORI. HP ESCLUDE SPECIFICAMENTE QUALSIASI GARANZIA O CONDIZIONE IMPLICITA DI COMMERCIALIZZABILITÀ, QUALITÀ SODDISFACENTE E IDONEITÀ AD USO PARTICOLARE.

C. Responsabilità limitata

1. Le azioni offerte dalla presente garanzia sono le sole a disposizione del cliente.
2. IN CONFORMITÀ ALLE DISPOSIZIONI DI LEGGE VIGENTI, FATTA ECCEZIONE PER GLI OBBLIGHI ESPRESSI SPECIFICAMENTE NELLA PRESENTE GARANZIA HP, IN NESSUN CASO LA HP O I RELATIVI FORNITORI SARANNO RESPONSABILI DI DANNI DIRETTI, INDIRETTI, SPECIALI, ACCIDENTALI O CONSEGUENTI, O ALTRI DANNI DERIVANTI DALL'INADEMPIMENTO DEL CONTRATTO, ILLECITO CIVILE O ALTRO.

D. Disposizioni locali

1. Questa garanzia HP conferisce al cliente diritti legali specifici. Il cliente può anche godere di altri diritti legali che variano da stato a stato negli Stati Uniti, da provincia a provincia in Canada, e da paese/regione a paese/regione nel resto del mondo.
2. Laddove la presente garanzia HP risulti non conforme alle leggi locali, essa verrà modificata secondo tali leggi. Per alcune normative locali, alcune esclusioni e limitazioni della presente garanzia HP possono non essere applicabili. Ad esempio, in alcuni stati degli Stati Uniti e in alcuni governi (come le province del Canada), è possibile:
 - a. Impedire che le esclusioni e le limitazioni contenute nella garanzia HP limitino i diritti statuari del consumatore (come avviene nel Regno Unito).
 - b. Limitare la possibilità da parte del produttore di rafforzare tali esclusioni o limitazioni.
 - c. Concedere al cliente diritti aggiuntivi, specificare la durata delle garanzie implicite che il produttore non può escludere o non consentire limitazioni alla durata delle garanzie implicite.
3. A seconda del contratto di acquisto, l'utente potrebbe godere di ulteriori diritti statuari nei confronti del venditore. Tali diritti non sono in alcun modo influenzati dalla presente dichiarazione di garanzia.
4. I TERMINI CONTENUTI NELLA PRESENTE DICHIARAZIONE DI GARANZIA, FATTI SALVI I LIMITI IMPOSTI DALLA LEGGE, NON ESCLUDONO, LIMITANO O MODIFICANO, BENSÌ INTEGRANO, I DIRITTI LEGALI APPLICABILI ALLA VENDITA DEI PRODOTTI HP AI CLIENTI DI TALI PAESI.

Garanzia del Produttore

Gentile Cliente,

In allegato troverà i nomi e indirizzi delle Società del Gruppo HP che prestano i servizi in Garanzia (garanzia di buon funzionamento e garanzia convenzionale) in Italia.

Oltre alla Garanzia del Produttore, potrà inoltre far valere i propri diritti nei confronti del venditore di tali prodotti, come previsto negli articoli 1519 bis e seguenti del Codice Civile.

Italia/Malta: Hewlett-Packard Italiana S.p.A, Via G. Di Vittorio 9, 20063 Cernusco sul Naviglio

Dichiarazione FCC

La United States Federal Communications Commission (in 47 CFR 15.105) ha specificato che il seguente avviso venga comunicato agli utenti del prodotto.

Questo apparecchio è stato sottoposto a collaudo ed è risultato conforme ai limiti previsti per i dispositivi digitali di Classe B, ai sensi dell'articolo 15 del regolamento FCC. Tali limiti sono stati stabiliti al fine di fornire una protezione adeguata da interferenze dannose in un'installazione di tipo residenziale. Questo apparecchio genera, utilizza e può irradiare energia in radiofrequenza e, se non viene installato o utilizzato conformemente alle istruzioni, può produrre interferenze nocive che disturbano le comunicazioni radio. Non è tuttavia garantita l'assenza di interferenze in un'installazione specifica. In caso di interferenze nella ricezione di segnali radio o televisivi, conseguenti all'accensione e allo spegnimento dell'apparecchio, è possibile provare a ovviare a tali inconvenienti adottando i seguenti provvedimenti:

- Riorientare l'antenna ricevente.
- Aumentare la distanza tra l'apparecchio e il ricevitore.
- Collegare l'apparecchio alla presa di un circuito diverso da quello a cui è collegato il ricevitore.
- Rivolgersi al rivenditore o a un tecnico radio/TV qualificato per ottenere assistenza.

Questo apparecchio è conforme all'Articolo 15 della normativa FCC. Il funzionamento è soggetto alle seguenti due condizioni: (1) l'apparecchio non può causare interferenze dannose e (2) deve accettare tutte le interferenze ricevute, incluse le interferenze che possono causare un funzionamento indesiderato.

Per ulteriori informazioni, contattare:

Manager di Corporate Product Regulations
Hewlett-Packard Company
3000 Hanover Street
Palo Alto, Ca 94304 (USA)
(650) 857-1501

Normative per l'Unione Europea

I prodotti con il marchio CE sono conformi alla seguente normativa UE:

- Normativa 73/23/EEC sul basso voltaggio
- La conformità alla direttiva EMC 89/336/EEC CE è valida solo se il prodotto è alimentato con il corretto adattatore CA con marchio CE fornito da HP. Se il prodotto dispone della funzionalità di telecomunicazioni, è conforme anche ai requisiti essenziali della seguente normativa UE:
- Direttiva R&TTE 1999/5/EC

La conformità a tali norme implica la conformità agli standard unici europei (norme europee) elencati nella Dichiarazione di conformità UE rilasciata da HP per il prodotto o la famiglia del prodotto. La conformità è indicata dal seguente marchio posizionato sul prodotto.



Notice to users in Korea

A급 기기 (업무용 정보통신기기)

이 기기는 업무용으로 전자파적합등록을 한 기기이오니 판매자 또는 사용자는 이 점을 주의하시기 바라며, 만약 잘못판매 또는 구입하였을 때에는 가정용으로 교환하시기 바랍니다.

Notice to users in Japan

この装置は、情報処理装置等電波障害自主規制協議会 (VCCI) の基準に基づくクラスB情報技術装置です。この装置は、家庭環境で使用することを目的としていますが、この装置がラジオやテレビジョン受信機に近接して使用されると受信障害を引き起こすことがあります。

取り扱い説明書に従って正しい取り扱いをして下さい。



DECLARATION OF CONFORMITY

according to ISO/IEC 17050-1 and EN 17050-1

DoC #: SDCAB-0706-1

Supplier's Name: Hewlett-Packard Company
Supplier's Address: 8000 Foothills Blvd. Roseville, CA

declares, that the product

Product Name and Model: HP USB Network Print Adapter, Q6275A

Regulatory Model Number: 1) SDCAB-0706

Product Options: All

conforms to the following Product Specifications and Regulations:

EMC: Class B

EN55024: 1998+A1:2001+A2:2003

EN 55022:1998 + A1:2000 + A2:2003

EN 61000-3-2:2000 + A2:2005

EN 61000-3-3:1995 + A1:2001

FCC CFR 47 Part 15

Safety:

EN 60950-1:2001

This device complies with part 15 of the FCC Rules. Operation is subject to the following two conditions: (1) This device may not cause harmful interference, and (2) this device must accept any interference received, including interference that may cause undesired operation.

The product herewith complies with the requirements of the Low Voltage Directive 2006/95/EC, the EMC Directive 2004/108/EC and carries the CE-marking accordingly.

Additional Information:

- 1) This product is assigned a Regulatory Model Number which stays with the regulatory aspects of the design. The Regulatory Model Number is the main product identifier in the regulatory documentation and test reports, this number should not be confused with the marketing name or the product numbers.

Roseville May 14,
2007

Steve Ortmann, Manager
IPG Connectivity

Local contact for regulatory topics only:

EMEA: Hewlett-Packard GmbH, HQ-TRE, Herrenberger Strasse 140, 71034 Boeblingen, Germany

U.S.: Hewlett-Packard, 3000 Hanover St., Palo Alto 94304, U.S.A. 650-857-1501

www.hp.com/go/certificates

