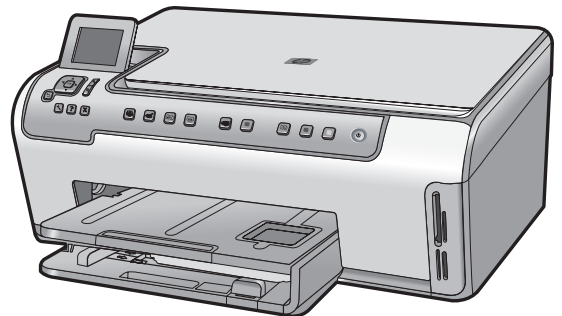


HP Photosmart C6200 All-in-One series



기본 설명서



Hewlett-Packard Company 공지 사항

이 문서에 포함된 정보는 통보 없이 변경될 수 있습니다.

All rights reserved. 저작권법에 의해 허용되는 경우를 제외하고는 Hewlett-Packard의 사전 서면 허가 없이 이 자료를 복제, 개조 또는 번역할 수 없습니다. HP 제품 및 서비스에 대한 유일한 보증은 해당 제품 및 서비스와 함께 제공되는 명시적 보증문에 설명되어 있습니다. 여기에 있는 어떤 내용도 추가 보증을 구성하는 것으로 해석해서는 안 됩니다. HP는 여기에 포함된 기술적 또는 편집상의 오류나 생략에 대해 책임지지 않습니다.

© 2007 Hewlett-Packard Development Company, L.P.

Windows, Windows 2000 및 Windows XP는 미국에서 Microsoft Corporation의 등록 상표입니다.

Windows Vista는 미국 및/또는 기타 국가에서 Microsoft Corporation의 상표 또는 등록 상표입니다.

Intel 및 Pentium은 미국 및 기타 국가에서 Intel Corporation 또는 지사의 상표 또는 등록 상표입니다.

목차

1 HP All-in-One 개요	
HP All-in-One 개요.....	2
제어판 기능.....	3
자세한 정보 알아보기.....	5
2 네트워크 설정	
유선 네트워크 설정.....	6
네트워크 연결을 위한 소프트웨어 설치.....	8
네트워크의 다른 컴퓨터에 연결.....	9
HP All-in-One 을 USB 연결에서 네트워크 연결로 전환.....	9
네트워크 설정 관리.....	10
3 HP All-in-One 기능 사용	
원본 및 용지 넣기.....	13
용지 걸림 방지.....	16
사진 보기 및 선택.....	17
이미지 스캔.....	18
복사본 만들기.....	20
잉크 카트리지가 교체.....	20
HP All-in-One 청소.....	23
4 문제 해결 및 지원	
소프트웨어 제거 및 다시 설치.....	25
하드웨어 설치 문제 해결.....	26
네트워크 문제 해결.....	29
용지 걸림 제거.....	31
잉크 카트리지가 및 프린트 헤드에 대한 정보.....	32
지원 절차.....	32
5 기술 정보	
시스템 요구 사항.....	34
제품 사양.....	34
잉크 카트리지가 출력량.....	34
규정 통지 사항.....	35
보증.....	36

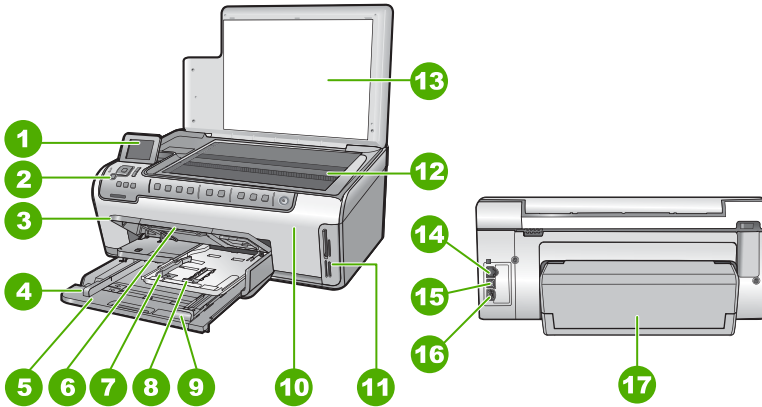
1 HP All-in-One 개요

HP All-in-One 을 사용하면 복사, 문서 스캔 또는 사진 인쇄와 같은 작업을 빠르고 쉽게 수행할 수 있습니다. 컴퓨터를 켜지 않고도 제어판에서 직접 HP All-in-One 의 여러 기능에 액세스할 수 있습니다.

참고 이 설명서는 HP 지원 문의와 소모품 주문을 비롯하여 기본 작동과 문제 해결에 대한 정보를 소개합니다.

화면 도움말은 HP All-in-One 과 함께 제공된 HP Photosmart 소프트웨어의 사용뿐만 아니라 전체 기능과 작동에 대해 자세하게 설명합니다.

HP All-in-One 개요



레이블	설명
1	컬러 그래픽 디스플레이(디스플레이라고도 함)
2	제어판
3	출력 용지함(현재 위쪽 위치에 표시)
4	기본 용지함의 용지 너비 조정대
5	기본 용지함(용지함이라고도 함)
6	용지함 확장기
7	사진 용지함의 용지 너비 및 용지 길이 조정대
8	사진 용지함
9	기본 용지함의 용지 길이 조정대
10	잉크 카트리지 덮개
11	메모리 카드 슬롯

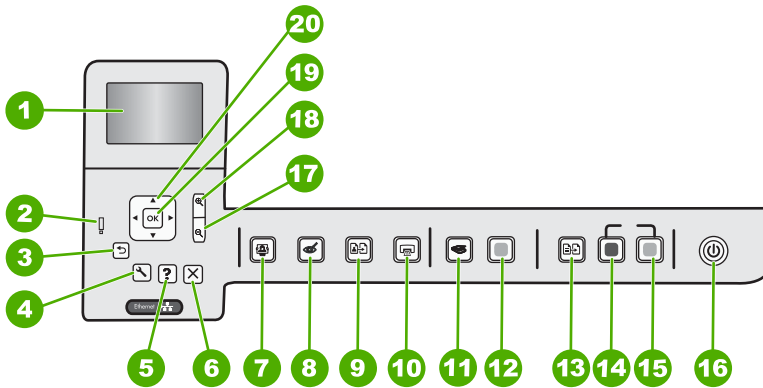
(계속)

레이블	설명
12	유리
13	뒷개 안쪽
14	이더넷 포트
15	USB 포트
16	전원 연결 장치*
17	양면 인쇄 액세서리

* HP의 전원 어댑터만 사용하십시오.

제어판 기능

다음 다이어그램 및 연관된 표는 HP All-in-One 제어판 기능을 간략히 설명합니다.



레이블	아이콘	명칭 및 설명
1		컬러 그래픽 디스플레이 (디스플레이라고도 함): 메뉴, 사진 및 메시지를 표시합니다. 이 화면은 보기 편하게 각도를 조정할 수 있습니다.
2	!	주의 표시등 : 문제가 발생했음을 나타냅니다. 자세한 내용은 화면에 표시되는 내용을 참조하십시오.
3	↶	뒤로 : 디스플레이의 이전 화면으로 돌아갑니다.
4	🔧	설정 : 보고서를 생성하고 장치 설정을 변경하며 유지보수 기능을 수행할 수 있는 설정 메뉴를 엽니다.
5	?	도움말 : 항목을 선택하여 자세한 내용을 볼 수 있는 도움말 메뉴 메뉴를 디스플레이에 엽니다. 유휴 상태에서 도움말 을 누르면 도움말이 제공되는 메뉴 항목이 나열됩니다. 선택한 항목에 따라 디스플레이나 컴퓨터 화면에 항목이 표시됩니다. 유휴 상태가 아닌 화면이 표시되는 동안 도움말 버튼을 누르면 상황에 따른 도움말이 제공됩니다.

레이블	아이콘	명칭 및 설명
6		취소: 현재 동작을 중지합니다.
7		사진 메뉴: 사진을 인쇄, 저장, 편집, 공유할 수 있는 Photosmart Express 메뉴를 시작합니다.
8		적목 현상 제거: 적목 현상 제거 기능을 설정하거나 해제합니다. 기본적으로 이 기능은 해제되어 있습니다. 이 기능이 설정되어 있으면 HP All-in-One 이 현재 디스플레이에 표시되고 있는 사진의 적목 현상을 자동으로 수정합니다.
9		사진 재인쇄: 유리 위에 위치한 원본 사진을 복사하도록 해줍니다.
10		사진 인쇄: 보기 , 인쇄 또는 만들기 메뉴 중 어디에서 사진에 액세스하는지에 따라 사진 인쇄 버튼은 인쇄 미리보기 화면을 표시하거나 선택된 사진을 인쇄합니다. 선택한 사진이 없으면 카드의 모든 사진을 인쇄할 것인지를 묻는 메시지가 나타납니다.
11		스캔 메뉴: 스캔 대상을 선택할 수 있는 스캔 메뉴 를 엽니다.
12		스캔 시작: 스캔을 시작합니다.
13		복사 메뉴: 복사 매수, 용지 크기, 용지 종류 등의 복사 옵션을 선택할 수 있는 복사 메뉴 를 엽니다.
14		복사 시작/흑백: 흑백 복사를 시작합니다.
15		복사 시작/컬러: 컬러 복사를 시작합니다.
16		전원: HP All-in-One 을 켜거나 끕니다. HP All-in-One 의 전원을 꺼도 아주 적은 양의 전원이 여전히 장치에 공급되고 있습니다. 전원 버튼을 3초간 누르고 있으면 전원 공급을 더 줄일 수 있습니다. 그러면 HP All-in-One 이 대기/꺼짐 상태가 됩니다. 전원을 완전히 차단하려면 HP All-in-One 을 끈 다음 전원 코드를 분리합니다.
17		축소 - (돋보기 아이콘): 사진의 더 많은 부분을 볼 수 있도록 축소합니다. 사진이 100% 배율로 표시될 때 이 버튼을 누르면 자동으로 페이지에 맞추기 기능이 사진에 적용됩니다.
18		확대 + (돋보기 아이콘): 디스플레이에 표시된 이미지를 확대합니다. 이 버튼을 방향 패드의 화살표와 함께 사용하면 인쇄하기 위한 자르기 상자를 조정할 수도 있습니다.
19	OK	확인: 디스플레이에 표시된 메뉴 설정, 값 또는 사진을 선택합니다.
20		방향 패드: 위쪽, 아래쪽, 왼쪽 또는 오른쪽 화살표 버튼을 눌러 사진 및 메뉴 옵션 사이를 이동할 수 있습니다. 사진을 확대하는 경우 화살표 버튼을 사용하여 사진 주위를 이동하면서 인쇄할 다른 영역을 선택할 수도 있습니다.

자세한 정보 알아보기

인쇄 책자 및 화면상에서 다양한 자료를 통해 HP All-in-One 의 설치와 사용에 대한 정보를 제공합니다.

- **설치 설명서**

설치 설명서에는 HP All-in-One 설정과 소프트웨어 설치에 대한 지침이 들어 있습니다. 설치 설명서의 단계를 순서대로 따르십시오.

설치 중에 문제가 생기면 설치 설명서의 마지막 단원에 있는 문제 해결이나 이 사용자 설명서의 **25 페이지의 문제 해결 및 지원**을 참조하십시오.

- **화면 도움말**

화면 도움말은 HP All-in-One 과 함께 설치한 소프트웨어를 통해서만 사용할 수 있는 기능을 포함하여 이 기본 설명서에서 다루지 않은 HP All-in-One 의 기능에 대한 자세한 지침을 제공합니다.

- **www.hp.com/support**

인터넷에 연결되어 있는 경우 HP 웹 사이트에서 도움과 지원을 받을 수 있습니다. 이 웹 사이트에서는 기술 지원, 드라이버, 각종 소모품 및 주문 관련 정보를 제공합니다.

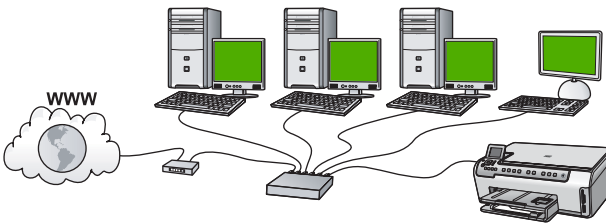
2 네트워크 설정

이 단원에서는 HP All-in-One 을 네트워크에 연결하는 방법과 네트워크 설정을 보고 관리하는 방법을 설명합니다.

원하는 작업...	참고할 부분
유선 네트워크(이더넷)에 연결	6 페이지의 유선 네트워크 설정
네트워크 환경에서 사용할 HP All-in-One 소프트웨어 설치	8 페이지의 네트워크 연결을 위한 소프트웨어 설치
네트워크의 다른 컴퓨터에 연결	9 페이지의 네트워크의 다른 컴퓨터에 연결
HP All-in-One 을 USB 연결에서 네트워크 연결로 전환 참고 HP All-in-One 을 USB 연결로 먼저 설치하고 이더넷 네트워크 연결로 변경하려는 경우에 이 단원의 지침을 따르십시오.	9 페이지의 HP All-in-One 을 USB 연결에서 네트워크 연결로 전환
네트워크 설정을 확인 또는 변경	10 페이지의 네트워크 설정 관리
문제 해결 정보 찾기	29 페이지의 네트워크 문제 해결

유선 네트워크 설정

이 단원에서는 이더넷 케이블을 사용하여 HP All-in-One 을 라우터, 스위치 또는 허브에 연결하고 네트워크 연결을 위해 HP All-in-One 소프트웨어를 설치하는 방법을 설명합니다. 이 형태를 유선 또는 이더넷 네트워크라고 합니다.

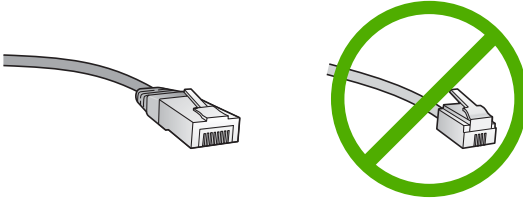


HP All-in-One 을 유선 네트워크에서 설치하려면 다음을 수행해야 합니다.	참고할 부분
먼저 필요한 모든 요소를 준비합니다.	7 페이지의 유선 네트워크에 필요한 요소
그런 다음 유선 네트워크에 연결합니다.	7 페이지의 HP All-in-One 를 네트워크에 연결
마지막으로 소프트웨어를 설치합니다.	8 페이지의 네트워크 연결을 위한 소프트웨어 설치

유선 네트워크에 필요한 요소

HP All-in-One 을 네트워크에 연결하기 전에 필요한 장비가 모두 갖추어져 있는지 확인하십시오.

- ❑ 이더넷 포트가 장착된 라우터, 스위치 또는 허브를 포함하는 이더넷 네트워크
- ❑ CAT-5 이더넷 케이블



표준 이더넷 케이블은 표준 전화 케이블과 유사하게 보이지만 서로 바꾸어 사용할 수는 없습니다. 선의 수가 서로 다르고 커넥터도 다릅니다. 이더넷 케이블 커넥터(RJ-45 커넥터라고도 함)는 더 넓고 두꺼우며 종단부에 8개의 접점이 있습니다. 전화 커넥터의 접점은 2~6개입니다.

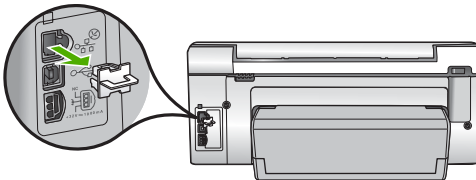
- ❑ 이더넷 연결이 있는 데스크탑 컴퓨터 또는 노트북
-
- ☞ **참고** HP All-in-One 은 10Mbps 및 100Mbps 이더넷 네트워크를 모두 지원합니다. 네트워크 인터페이스 카드(NIC)를 구입하였거나 구입할 예정인 경우 이 속도에서 작동할 수 있는지 확인하십시오.

HP All-in-One 를 네트워크에 연결

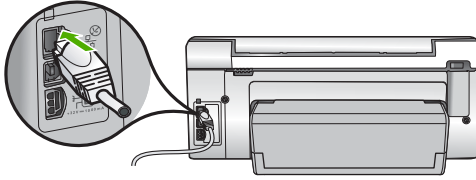
HP All-in-One 를 네트워크에 연결하려면 장치 뒷면의 이더넷 포트를 사용합니다.

HP All-in-One 을 네트워크에 연결하려면

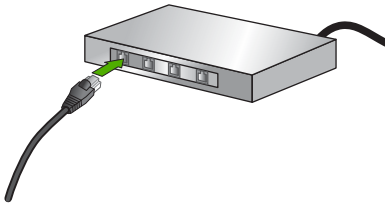
1. HP All-in-One 뒷면에서 노란색 플러그를 제거합니다.



2. 이더넷 케이블을 HP All-in-One 뒷면에 있는 이더넷 포트에 연결합니다.



3. 이더넷 케이블의 다른 쪽 끝을 이더넷 라우터, 스위치 또는 무선 라우터의 빈 포트에 연결합니다.



4. HP All-in-One 을 네트워크에 연결했으면, 8 페이지의 [네트워크 연결을 위한 소프트웨어 설치](#)에 설명되어 있는 대로 소프트웨어를 설치합니다.

네트워크 연결을 위한 소프트웨어 설치

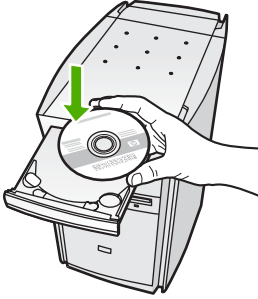
이 단원에서는 네트워크에 연결된 컴퓨터에서 HP All-in-One 소프트웨어를 설치합니다. 소프트웨어를 설치하기 전에 HP All-in-One 을 네트워크에 연결했는지 확인하십시오.

참고 컴퓨터가 일련의 네트워크 드라이브에 연결하도록 구성된 경우 소프트웨어를 설치하기 전에 컴퓨터가 이러한 드라이브에 올바르게 연결되어 있는지 확인하십시오. 그렇지 않으면 HP All-in-One 설치 소프트웨어가 예약된 드라이브 문자 중 하나를 사용하여 컴퓨터에서 해당 네트워크 드라이브에 액세스할 수 없게 됩니다.

참고 설치하는 데는 컴퓨터의 운영 체제, 사용 가능한 공간 및 프로세서 속도에 따라 20분에서 45분 정도 소요될 수 있습니다.

Windows HP All-in-One 소프트웨어를 설치하려면

1. 바이러스 검출 소프트웨어 등 컴퓨터에서 실행되는 응용 프로그램을 모두 종료합니다.
2. HP All-in-One 과 함께 제공된 Windows CD 를 컴퓨터의 CD-ROM 드라이브에 넣고 화면 지침을 따릅니다.



3. 방화벽에 관한 대화상자가 나타나면 지시에 따릅니다. 방화벽 팝업 메시지가 나타나면 항상 팝업 메시지를 수용하거나 허용해야 합니다.
4. **연결 유형** 화면에서 **네트워크를 통해**를 선택하고 **다음**을 누릅니다. 설치 프로그램에서 네트워크의 HP All-in-One 을 검색할 때 **검색 중** 화면이 나타납니다.
5. **프린터 검색** 화면에서 프린터 설명이 맞는지 확인합니다. 네트워크에서 둘 이상의 프린터가 발견되면 **여러 프린터 발견** 화면이 나타납니다. 연결할 **HP All-in-One** 을 선택합니다.
6. 지시에 따라 소프트웨어를 설치합니다. 소프트웨어 설치를 마쳤으면 **HP All-in-One** 을 사용할 준비가 되었습니다.
7. 컴퓨터에서 바이러스 검출 소프트웨어의 사용을 해제한 경우에는 이를 다시 실행해야 합니다.
8. 네트워크 연결을 검사하려면 컴퓨터에서 **HP All-in-One** 에 자체 검사 보고서를 인쇄합니다.

네트워크의 다른 컴퓨터에 연결

소규모 컴퓨터 네트워크에서 HP All-in-One 을 둘 이상의 컴퓨터에 연결할 수 있습니다. HP All-in-One 이 네트워크 컴퓨터에 이미 연결되어 있으면 각 추가 컴퓨터에서 HP All-in-One 소프트웨어를 설치해야 합니다. 네트워크에서 HP All-in-One 을 설정한 후에는 추가되는 각 컴퓨터에 대해 이를 반복적으로 구성할 필요가 없습니다.

HP All-in-One 을 USB 연결에서 네트워크 연결로 전환

HP All-in-One 을 USB 연결로 먼저 설치하는 경우 나중에 이더넷 네트워크 연결로 변경할 수 있습니다. 네트워크에 연결 방법을 이미 알고 있을 경우 아래의 일반 지침을 따를 수 있습니다.

USB 연결을 유선(이더넷) 연결로 변경하려면

1. HP All-in-One 의 뒷면에서 USB 연결 플러그를 분리합니다.
2. HP All-in-One 뒷면의 이더넷 포트와 라우터 또는 스위치의 빈 이더넷 포트를 이더넷 케이블로 연결합니다.
3. 네트워크 연결을 위한 소프트웨어를 설치하고 **장치 추가, 네트워크를 통해**를 차례로 선택합니다.
4. 설치가 끝나면 **제어판**에서 **프린터 및 팩스(또는 프린터)**를 열고 이전 USB 설치에서 프린터를 삭제합니다.

네트워크 설정 관리

HP All-in-One 제어판을 통해 HP All-in-One 의 네트워크 설정을 관리할 수 있습니다. HP All-in-One 의 기존 네트워크 연결을 사용하여 웹 브라우저를 통해 액세스하는 구성 및 상태 도구인 내장 웹 서버에서 추가적인 고급 설정을 사용할 수 있습니다.

제어판에서 기본 네트워크 설정 변경

제어판에서 네트워크 설정, 네트워크 기본값 복원 등과 같은 다양한 네트워크 관리 작업을 수행할 수 있습니다.

네트워크 설정 보기 및 인쇄

HP All-in-One 제어판에서 네트워크 설정 요약 정보를 표시하거나 보다 자세한 구성 페이지를 인쇄할 수 있습니다. 네트워크 구성 페이지에는 IP 주소, 링크 속도, DNS 및 mDNS 등과 같은 중요한 네트워크 설정이 모두 나열되어 있습니다.

1. HP All-in-One 의 제어판에서 **설정**을 누릅니다.
2. ▼를 눌러 **네트워크**를 강조 표시한 다음 **확인**을 누릅니다.
네트워크 메뉴가 나타납니다.
3. ▼를 눌러 **네트워크 설정 보기**를 강조 표시한 다음 **확인**을 누릅니다.
네트워크 설정 보기 메뉴가 나타납니다.
4. 다음 중 하나를 수행합니다.
 - 유선 네트워크 설정을 표시하려면 ▼를 눌러 **유선 요약** 표시를 강조 표시한 다음 **확인**을 누릅니다.
그러면 유선(이더넷) 네트워크 설정 요약이 표시됩니다.
 - 네트워크 구성 페이지를 인쇄하려면 ▼를 눌러 **네트워크 구성 페이지 인쇄**를 강조 표시한 다음 **확인**을 누릅니다.
그러면 네트워크 구성 페이지가 인쇄됩니다.

네트워크 기본값 복원

네트워크 설정을 HP All-in-One 를 구입했을 당시의 기본값으로 복원할 수 있습니다.

1. HP All-in-One 의 제어판에서 **설정**을 누릅니다.
2. ▼를 눌러 **네트워크**를 강조 표시한 다음 **확인**을 누릅니다.
3. ▼를 눌러 **네트워크 기본값 복원**를 강조 표시한 다음 **확인**을 누릅니다.
4. **확인**을 눌러 네트워크 기본값을 복원하겠다는 것을 확인합니다.

제어판 설정에서 고급 네트워크 설정 변경

고급 네트워크 설정은 사용자 편의를 위해 제공됩니다. 그러나 고급 사용자가 아니라면 이 설정을 변경해서는 안 됩니다.


링크 속도 설정

네트워크에서 전송되는 데이터의 속도를 변경할 수 있습니다. 기본값은 **자동**입니다.

1. 설정을 누릅니다.
2. ▼를 눌러 **네트워크**를 강조 표시한 다음 **확인**을 누릅니다.
네트워크 메뉴가 나타납니다.
3. ▼를 눌러 **고급 설정**을 강조 표시한 다음 **확인**을 누릅니다.
▼를 눌러 **링크 속도 설정**을 강조 표시한 다음 **확인**을 누릅니다.
4. ▼를 눌러 네트워크 하드웨어에 맞는 연결 속도를 선택하고 **확인**을 눌러 설정을 확인합니다.
 - 자동
 - 10-전이중
 - 10-반이중
 - 100-전이중
 - 100-반이중

IP 설정 변경

IP 설정에 대한 기본 설정값은 IP 설정이 자동으로 설정되는 **자동**입니다. 그러나 고급 사용자인 경우에는 IP 주소, 서브넷 마스크 또는 기본 게이트웨이를 수동으로 변경할 수 있습니다. HP All-in-One의 IP 주소 및 서브넷 마스크를 확인하려면 HP All-in-One에서 네트워크 구성 페이지를 인쇄하십시오.

 **참고** IP 설정을 수동으로 입력하려면 현재 작동하는 네트워크에 연결되어 있어야 합니다. 그렇지 않으면 메뉴를 종료할 때 설정이 저장되지 않습니다.

△ **주의** IP 주소를 수동으로 지정할 때는 주의해야 합니다. 설치 중에 잘못된 IP 주소를 입력하면 네트워크 요소를 HP All-in-One에 연결하지 못하게 됩니다.

1. 설정을 누릅니다.
2. ▼를 눌러 **네트워크**를 강조 표시한 다음 **확인**을 누릅니다.
네트워크 메뉴가 나타납니다.
3. ▼를 눌러 **고급 설정**을 강조 표시한 다음 **확인**을 누릅니다.
4. ▼를 눌러 **IP 설정**을 강조 표시한 다음 **확인**을 누릅니다.
HP All-in-One이 이미 유선 네트워크에 연결되어 있다면 IP 설정을 변경할 것인지 묻는 메시지가 나타납니다. **확인**을 누릅니다.
5. ▼를 눌러 **수동**을 강조 표시한 다음 **확인**을 누릅니다.

6. ▼를 눌러 다음 IP 설정 중 하나를 강조 표시한 다음 **확인**을 누릅니다.
 - IP 주소
 - 서브넷 마스크
 - 기본 게이트웨이
7. 변경 내용을 입력한 다음 **확인**을 눌러 설정을 확인합니다.

3 HP All-in-One 기능 사용

이 장에서는 HP All-in-One 의 기본적인 작동을 사용하는 방법을 설명하며 용지 넣기 및 잉크 카트리지 교체와 관련된 지침을 제공합니다.

원본 및 용지 넣기

HP All-in-One 에는 레터 용지, A4 용지, 리갈 용지, 인화지, 투명 필름, 봉투, HP CD/DVD 기록 레이블 등 다양한 종류 및 크기의 용지를 넣을 수 있습니다. 기본적으로 HP All-in-One 은 용지함에 넣는 용지의 크기 및 종류를 자동으로 감지한 다음 해당 용지를 최상의 품질로 출력할 수 있도록 설정이 조정됩니다.

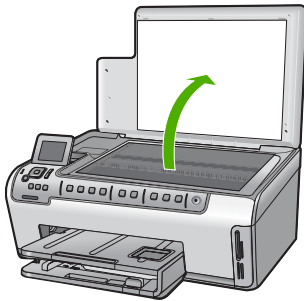
인화지, 투명 필름, 봉투, 레이블 같은 특수 용지를 사용하는 경우 또는 자동 조정 설정을 사용하였는데 인쇄 품질이 나쁜 경우 인쇄 및 복사 작업에 필요한 용지 크기 및 종류를 수동으로 설정할 수 있습니다.

원본을 유리에 놓기

레터나 A4 크기의 원본을 유리에 놓고 복사하거나 스캔할 수 있습니다.

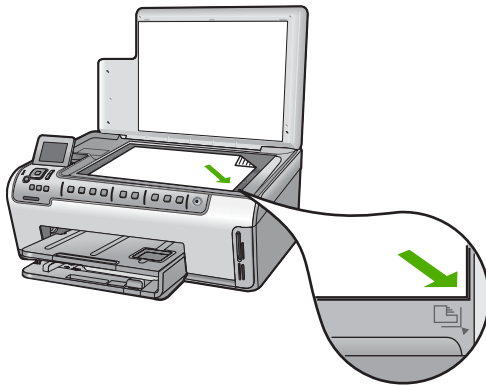
원본을 스캐너 유리 위에 놓으려면

1. HP All-in-One 에서 덮개를 들어 올립니다.

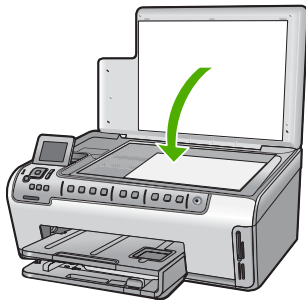


2. 유리의 전면 오른쪽 모서리에 원본을 인쇄면이 아래로 향하게 놓습니다.

※ 추가 정보 원본을 넣는 방법에 대한 자세한 내용은 유리의 테두리를 따라 표시되어 있는 지침을 참조하십시오.



3. 덮개를 닫습니다.

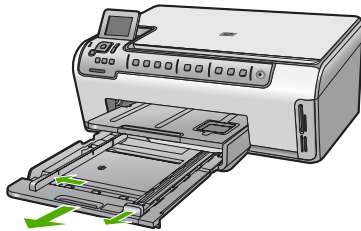


전체 크기 용지 넣기

HP All-in-One 의 기본 입력 용지함에는 레터, A4, 리갈 등 여러 종류의 용지를 넣을 수 있습니다.

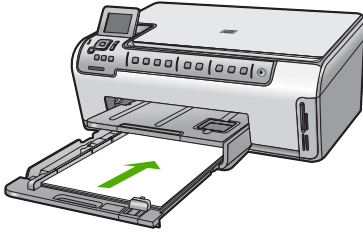
최대 크기 용지를 넣는 방법

1. 기본 용지함을 밖으로 당기고 용지 너비 및 용지 길이 조정대를 가장 바깥쪽으로 맞춥니다.

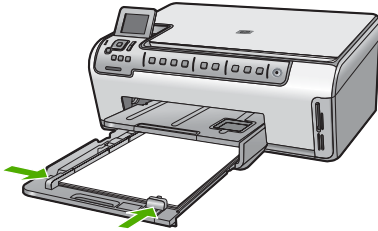


2. 평평한 바닥에 용지 묶음을 쳐서 가장자리를 맞춘 다음 용지에서 다음 내용을 확인합니다.
 - 찢어짐, 먼지, 구겨짐 및 가장자리 휘어짐이 없는지 확인합니다.
 - 묶음에 있는 용지가 모두 같은 크기와 종류인지 확인합니다.
3. 인쇄면이 아래로 오게 하여 용지 묶음의 짧은 쪽을 기본 용지함 안으로 넣습니다. 용지 묶음을 끝까지 밀어 넣습니다.

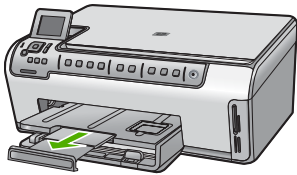
☞ 추가 정보 편지지를 사용하는 경우, 인쇄면이 아래로 오게 하여 페이지의 상단 부분을 먼저 넣습니다. 전체 크기 용지와 편지지 넣는 방법에 대한 자세한 내용은 용지함 밑에 있는 그림을 참조하십시오.



4. 용지 너비 및 용지 길이 조정대를 용지 가장자리까지 밀습니다. 기본 용지함에 용지를 너무 많이 넣지 마십시오. 용지 묶음이 입력 용지함에 들어가고 용지 너비 조정대 위로 올라오지 않는지 확인합니다.



5. 기본 용지함을 다시 HP All-in-One 으로 밀어 넣습니다.
6. 출력 용지함 받침대를 최대한 끌어 당깁니다. 출력 용지함 받침대 끝에 있는 용지 고정부를 끼워 받침대를 끝까지 엽니다.




☞ 참고 리갈 크기의 용지를 사용하는 경우 용지함 받침대를 닫아둡니다.

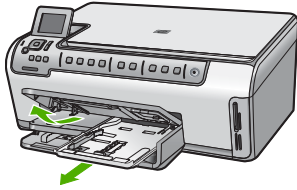
10 x 15 cm (4 x 6 인치) 인화지 공급

HP All-in-One 의 사진 용지함에 최대 10 x 15 cm 인화지를 넣을 수 있습니다. 최상의 품질을 위해 10 x 15 cm HP 최고급 인화지 또는 HP 고급 인화지를 사용하십시오.

사진 용지함에 10 x 15 cm 크기의 인화지를 넣는 방법

1. 출력 용지함을 들어 올린 다음 사진 용지함을 빼냅니다.

 참고 전체 사진 용지함 어셈블리를 제거해 사진 용지함에 인화지를 넣을 수도 있습니다.

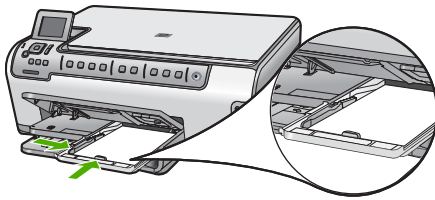


2. 인쇄면이 아래로 오게 하여 인화지 묶음의 짧은 쪽을 용지함 안으로 넣습니다. 인화지 묶음을 끝까지 밀어 넣습니다.

인화지에 절취선이 있는 탭이 있으면 탭이 몸쪽으로 오게 하여 넣습니다.

3. 용지 너비 및 용지 길이 조정대를 인화지 묶음의 크기에 맞춰 멈출 때까지 안으로 밀습니다.

사진 용지함에 용지를 너무 많이 넣지 마십시오. 인화지 묶음이 사진 용지함에 들어가고 용지 너비 조정대 위로 올라오지 않도록 합니다.



4. 사진 용지함을 밀어 넣고 출력 용지함을 아래로 내립니다.

용지 걸림 방지

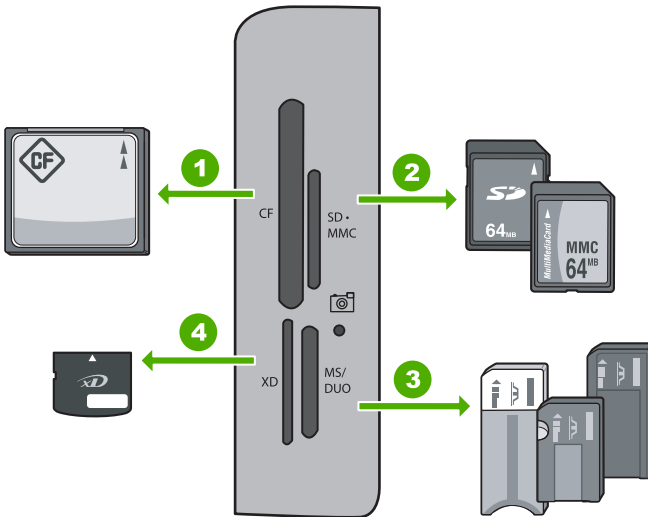
용지 걸림을 방지하려면 다음 지침을 따르십시오.

- 자주 출력 용지함에서 인쇄된 용지를 꺼냅니다.
- 사용하지 않은 모든 용지는 다시 봉합할 수 있는 봉투에 편평하게 보관하여 용지가 말리거나 주름지지 않도록 합니다.
- 용지가 용지함에 편평하게 놓여 있으며 가장자리가 휘거나 찢어지지 않았는지 확인합니다.

- 레이블을 인쇄할 경우 레이블 시트가 2년 이상되지 않았는지 확인합니다. 용지를 HP All-in-One 에서 완전히 당기지 않으면 기존 용지의 레이블이 벗겨져 용지 걸림이 발생할 수 있습니다.
- 용지함에 다른 용지 종류나 용지 크기를 함께 넣지 마십시오. 용지함에는 같은 크기 및 종류의 용지만 넣어야 합니다.
- 모든 용지에 잘 맞도록 입력 용지함의 용지 너비 조정대를 조정합니다. 용지 너비 조정대로 인해 용지함의 용지가 휘지 않도록 합니다.
- 용지를 용지함 안으로 너무 깊이 밀어 넣지 마십시오.
- HP All-in-One 에 권장되는 용지 종류를 사용합니다.

사진 보기 및 선택

인쇄 전이나 도중에 메모리 카드에 있는 사진을 확인 및 선택할 수 있습니다.




1	CompactFlash (CF) Type I 및 II
2	Secure Digital(SD), Secure Digital Mini(어댑터 필요), Secure Digital High Capacity (SDHC), MultiMediaCard(MMC), MMC Plus, MMC Mobile(RS-MMC - 어댑터 필요), TransFlash MicroSD Card 또는 Secure MultiMedia Card
3	Memory Stick, Memory Stick Pro, Memory Stick Select, Memory Stick Magic Gate, Memory Stick Duo 나 Duo Pro(어댑터는 옵션 사양임) 또는 Memory Stick Micro(어댑터 필요)
4	xD-Picture Card

사진을 확인, 선택 및 인쇄하는 방법

1. HP All-in-One 의 해당 슬롯에 메모리 카드를 끼웁니다.
디스플레이에 표시된 최근 사진과 함께 **Photosmart Express** 이 나타납니다.
2. 최대 10 x 15 cm 인화지를 인화지 용지함에 넣거나 최대 크기 인화지를 기본 입력 용지함에 넣습니다.
3. ▶를 눌러 보기를 강조 표시한 다음 **확인**을 누릅니다.
사진 보기 화면이 나타납니다.
4. ◀ 또는 ▶를 눌러 사진 축소판을 스크롤합니다.
5. 보려는 사진의 축소판이 강조표시되면 **확인**을 누릅니다.
6. 디스플레이에 사진 자체가 나타나면 **확인**을 다시 누릅니다.
사진 옵션 화면이 나타납니다.
7. 인쇄 미리보기가 강조표시되면 **확인**을 누릅니다.
인쇄 미리보기 화면이 나타나 사진을 인쇄했을 때의 모습을 보여줍니다.
8. 다른 사진을 확인 및 인쇄하려면 ▼을 눌러 **추가**를 강조표시한 다음 **확인**을 누르고 4단계~6단계를 반복합니다.
또는 **사진 추가** 화면에 있을 경우, 사진 여러 장을 선택하는 가장 빠른 방법은(편집 옵션이 필요하지 않은 경우) ▲을 눌러 사진을 선택한 다음 ◀ 또는 ▶을 눌러 선택할 다른 사진을 찾습니다.
9. (옵션) 인쇄 설정을 확인 및 수정하려면 ▼을 눌러 **설정**을 강조표시한 다음 **확인**을 누릅니다.
10. 사진을 인쇄하려면 ▲ 또는 ▼을 이용하여 **지금 인쇄**를 강조표시합니다(또는 제어판에서 **사진 인쇄** 버튼을 누름).
인쇄 상태 화면에 인쇄할 페이지 수와 예상 완료 시간이 표시됩니다.

이미지 스캔

컴퓨터나 HP All-in-One 의 제어판에서 스캔을 시작할 수 있습니다. 이 단원에서는 HP All-in-One 의 제어판에서 스캔하는 방법만 설명합니다.

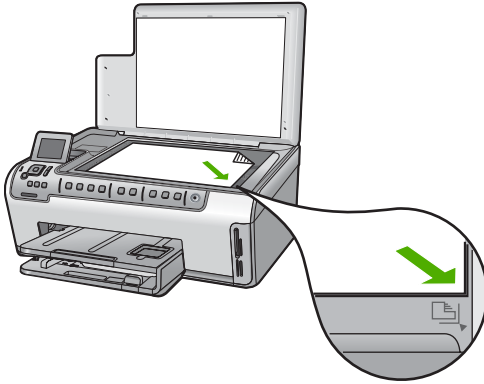
 참고 HP All-in-One 과 함께 설치된 소프트웨어를 사용하여 이미지를 스캔할 수도 있습니다. 이 소프트웨어를 사용하면 스캔한 이미지를 편집하고 스캔 이미지를 사용하여 특수한 프로젝트를 만들 수 있습니다.


원본을 컴퓨터로 스캔

제어판을 사용하여 원본을 유리 위에 놓고 스캔할 수 있습니다.

컴퓨터로 스캔하려면


1. 유리의 전면 오른쪽 모서리에 원본을 인쇄면이 아래로 향하게 놓습니다.



2. 스캔 메뉴를 누릅니다.
3. ▼를 눌러 **컴퓨터에 스캔**을 선택한 다음 **확인**을 누릅니다.
4. HP All-in-One 이 네트워크에서 하나 이상의 컴퓨터에 연결되어 있으면 다음 작업을 수행하십시오.
 - a. **확인**을 눌러 **컴퓨터 선택**을 선택합니다
HP All-in-One 에 연결된 컴퓨터 목록이 디스플레이에 나타납니다.
 참고 **컴퓨터 선택** 메뉴에는 USB 연결이 있는 컴퓨터와 네트워크를 통해 연결된 컴퓨터가 표시됩니다.
 - b. **확인**을 눌러 기본 컴퓨터를 선택하거나 ▼를 눌러 다른 컴퓨터를 선택한 다음 **확인**을 누릅니다.
선택된 컴퓨터에 있는 응용 프로그램을 나열하는 **스캔 저장** 메뉴가 디스플레이에 나타납니다.
HP All-in-One 이 USB 케이블을 사용하여 컴퓨터에 직접 연결되어 있는 경우에는 5단계로 갑니다.
5. **확인**을 눌러 기본 응용 프로그램에서 스캔을 수신하도록 선택하거나 ▼를 눌러 다른 응용 프로그램을 선택한 다음 **확인**을 누릅니다.
스캔의 미리 보기 이미지가 컴퓨터에 나타납니다. 여기서 이미지를 편집할 수 있습니다.
6. 미리보기 이미지를 편집한 다음 **적용**을 클릭합니다.

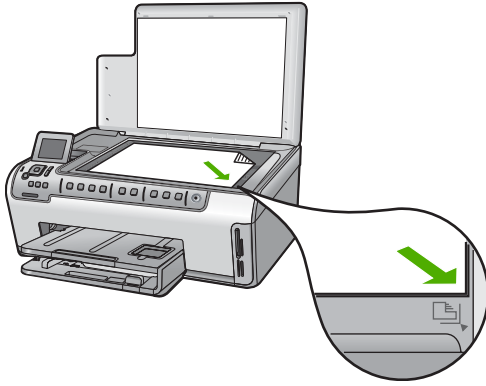
원본을 메모리 카드로 스캔

현재 삽입되어 있는 메모리 카드에 스캔한 이미지를 JPEG 이미지로 전송할 수 있습니다. 이렇게 하면 사진 인쇄 옵션을 사용하여 스캔한 이미지로 경계선 없는 인쇄와 앨범 페이지를 인쇄할 수 있습니다.

-  참고 HP All-in-One 이 네트워크에 연결되어 있는 경우 메모리 카드가 네트워크를 통해 공유되는 경우에만 스캔한 이미지에 액세스할 수 있습니다.

스캔한 내용을 메모리 카드에 저장하려면

1. HP All-in-One 의 해당 슬롯에 메모리 카드를 삽입했는지 확인합니다.



2. 유리의 전면 오른쪽 모서리에 원본을 인쇄면이 아래로 향하게 놓습니다.
3. 제어판에서 스캔 메뉴를 누릅니다.
4. ▼를 눌러 메모리 카드에 스캔을 선택한 다음 확인을 누릅니다.

참고 또는, 스캔 시작을 확인 대신 누릅니다.

HP All-in-One 이 이미지를 스캔하여 해당 파일을 JPEG 형식으로 메모리 카드에 저장합니다.

복사본 만들기

제어판에서 고품질의 복사본을 만들 수 있습니다.

제어판에서 복사하려면

1. 입력 용지함에 용지를 넣었는지 확인합니다.
2. 유리의 전면 오른쪽 모서리에 원본을 인쇄면이 아래로 향하게 놓습니다.
3. 복사를 시작하려면 복사 시작/흑백 또는 복사 시작/컬러를 누릅니다.

잉크 카트리지 교체

다음 지침에서는 잉크 카트리지를 교체하는 방법을 설명합니다.

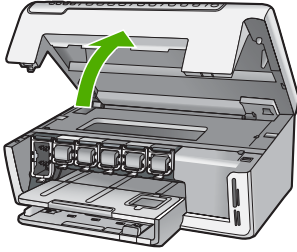
참고 HP All-in-One 에 잉크 카트리지를 처음으로 설치하는 경우 이 장치와 함께 제공된 잉크 카트리지만 사용하십시오. 이 카트리지의 잉크는 한 번의 설치로 프린트헤드 어셈블리와 잘 조화되도록 특수하게 제조되었습니다.

HP All-in-One 용 교체 잉크 카트리지 없다면 컴퓨터에서 HP 소매품 구입 아이콘을 클릭하여 주문할 수 있습니다. Windows 컴퓨터일 경우에는 시작 메뉴의 HP 폴더에 들어있습니다.

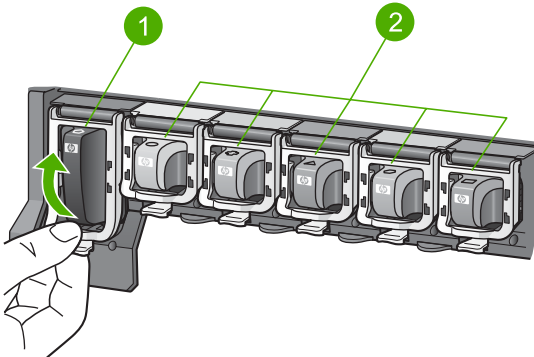
자세한 내용은 www.hp.com/buy/supplies 을 참조하십시오.

잉크 카트리지를 교체하려면

1. HP All-in-One 가 켜져 있는지 확인합니다.
2. 도어가 제자리에 잠길 때까지 장치 전면 중앙에서 잉크 카트리지 덮개를 들어 올려서 엽니다.

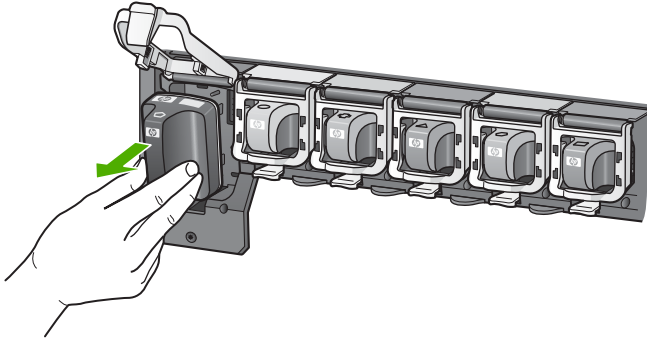


3. 교체하려는 잉크 카트리지 아래의 걸쇠 아래쪽을 누른 다음 걸쇠를 들어올립니다.
흑백 잉크 카트리지를 교체하는 경우에는 걸쇠를 왼쪽 끝에서 들어 올립니다.
노랑색, 밝은 하늘색(파랑), 하늘색, 밝은 진홍색(분홍) 또는 진홍색의 5가지 컬러 잉크 카트리지 중 하나를 교체하는 경우에는 중앙 부위에서 해당 걸쇠를 들어 올립니다.

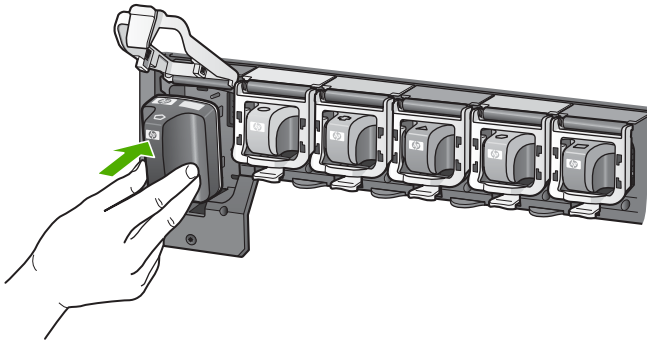


- | | |
|---|------------------------|
| 1 | 흑백 잉크 카트리지의 잉크 카트리지 걸쇠 |
| 2 | 컬러 잉크 카트리지의 잉크 카트리지 걸쇠 |

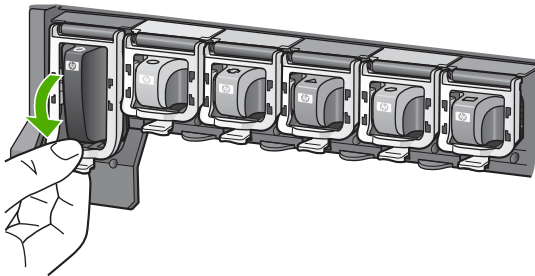
- 4. 잉크 카트리지를 슬롯에서 앞으로 당겨 빼냅니다.



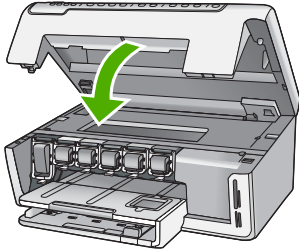
- 5. 새 잉크 카트리지의 포장을 벗긴 다음 손잡이 부분을 잡고 잉크 카트리지를 빈 슬롯에 밀어넣습니다.
잉크 카트리지의 색상과 패턴을 인쇄 캐리지의 색상 및 패턴과 일치시키십시오.



- 6. 걸쇠를 닫고 완전히 채워졌는지 확인합니다.



7. 교체하는 각 잉크 카트리지에 대해 단계3에서 6까지를 반복합니다.
8. 잉크 카트리지 덮개를 닫습니다.



HP All-in-One 청소

복사본과 스캔 결과를 선명하게 유지하려면 유리와 덮개 안쪽을 청소해야 합니다. 또한 HP All-in-One 의 외부를 청소해야 할 수도 있습니다.

☞ 추가 정보 HP 장치를 안전하게 청소하는 데 필요한 모든 것을 제공하는 잉크젯 프린터 및 All-in-One 용 HP 클리닝 키트(Q6260A)를 구입할 수 있습니다. 자세한 내용은 다음 웹 사이트를 참조하십시오. www.shopping.hp.com/accessories-store/printer.

유리 청소

지문, 얼룩, 머리카락 및 먼지가 유리면 위에 있으면 장치의 성능이 떨어지고 복사 및 스캔의 정확도에 안 좋은 영향을 미칠 수 있습니다.

유리를 청소하려면

1. HP All-in-One 의 전원을 끄고 덮개를 들어 올립니다.
2. 비연마용 유리 세제를 살짝 축인 부드러운 천이나 스폰지로 유리를 청소합니다.

△ 주의 연마재나 아세톤, 벤젠, 사염화탄소 등은 사용하지 마십시오. 이런 약품을 사용하면 유리가 손상될 수 있습니다. 세제를 유리에 직접 바르거나 뿌리지 마십시오. 액체가 유리 아래로 스며들어 장치를 손상시킬 수 있습니다.

3. 얼룩지지 않도록 부드럽고 보풀이 없는 마른 천으로 유리를 닦아서 건조시킵니다.
4. HP All-in-One 의 전원을 켭니다.

덮개 안쪽 청소

HP All-in-One 덮개 안쪽에 있는 흰색 문서 등판에 먼지가 쌓일 수 있습니다.

덮개 뒷면을 청소하려면

1. HP All-in-One 의 전원을 끄고 덮개를 들어 올립니다.
2. 자극이 없는 세제와 온수를 살짝 축인 부드러운 천이나 스폰지로 흰색 문서 등판을 청소합니다.
등판을 부드럽게 닦아냅니다. 너무 세게 문지르지 마십시오.
3. 부드럽고 보풀이 없는 마른 천으로 등판을 닦아서 건조시킵니다.

△ 주의 등판이 긁힐 수 있으므로 종이 재질의 헝겊은 사용하지 마십시오.

4. 이렇게 해도 등판이 깨끗해지지 않을 경우, 소독용 알코올을 사용하여 이전 단계를 반복한 다음 젖은 천으로 등판 전체를 닦아 남아 있는 알코올을 제거합니다.

△ 주의 HP All-in-One 의 유리나 외부에 알코올을 쏟으면 장치가 손상될 수 있으므로 특별히 주의하십시오.

4 문제 해결 및 지원

이 장에서는 HP All-in-One 에 대한 문제 해결 정보를 제공합니다. 설치와 구성 문제 및 일부 작동상의 주제에 대한 구체적 정보를 제공합니다. 문제 해결 정보에 대한 자세한 내용은 소프트웨어와 함께 제공된 화면 도움말을 참조하십시오.

이 장에서는 또한 보증 및 지원 정보와 관련된 내용도 설명합니다. 지원 연락처 정보는 이 설명서의 뒤 표지 안쪽을 참조하십시오.

HP All-in-One 소프트웨어를 컴퓨터에 설치하기 전에 USB 케이블을 사용하여 HP All-in-One 이 컴퓨터에 연결되면 많은 문제가 발생합니다. 소프트웨어 설치 화면에서 해당 메시지가 표시되기 전에 HP All-in-One 을 컴퓨터에 연결하는 경우에는 다음 단계를 수행해야 합니다.

일반적인 설정 문제에 대한 문제 해결 방법

1. 컴퓨터에서 USB 케이블을 제거합니다.
2. 소프트웨어를 제거합니다(설치한 경우).
3. 컴퓨터를 다시 시작합니다.
4. HP All-in-One 를 끄고 1분간 기다렸다가 다시 켜니다.
5. HP All-in-One 소프트웨어를 다시 설치합니다.

△ 주의 소프트웨어 설치 화면에서 지시가 있을 때까지 USB 케이블을 컴퓨터에 연결하지 마십시오.

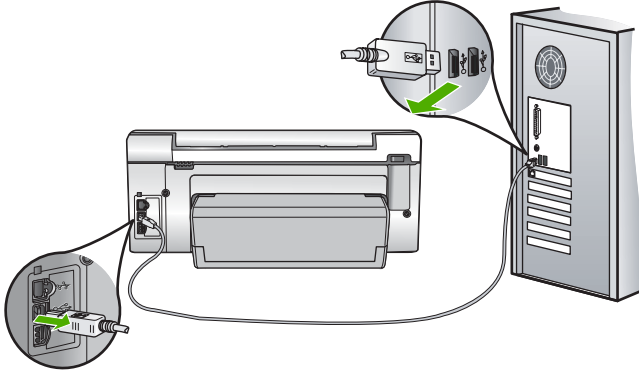
소프트웨어 제거 및 다시 설치

설치가 불완전하거나 소프트웨어 설치 화면에서 지시가 있기 전에 컴퓨터에 USB 케이블을 연결한 경우 소프트웨어를 제거하고 다시 설치해야 할 수 있습니다. 컴퓨터에서 단순히 HP All-in-One 응용 프로그램 파일을 삭제해서는 안 됩니다. HP All-in-One 과 함께 제공된 소프트웨어를 설치할 때 제공된 제거 유틸리티를 사용하여 응용 프로그램 파일을 완전히 제거해야 합니다.


Windows 컴퓨터에서 제거한 후 다시 설치하려면

1. Windows 작업 표시줄에서 시작, 설정, 제어판을 차례로 누릅니다(또는 그냥 제어판만 누릅니다).
2. 프로그램 추가/제거를 두 번 누릅니다(또는 프로그램 제거를 클릭).
3. HP Photosmart 드라이버 소프트웨어를 선택한 다음 수정/제거를 클릭합니다. 화면 지침을 따릅니다.

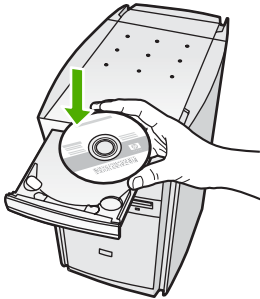
4. 컴퓨터에서 HP All-in-One 을 분리합니다.



5. 컴퓨터를 다시 시작합니다.

 **참고** 컴퓨터를 다시 시작하기 전에 HP All-in-One 을 해제해야 합니다. 소프트웨어 재설치가 완료될 때까지 HP All-in-One 을 컴퓨터에 연결하지 마십시오.

6. 컴퓨터의 CD-ROM 드라이브에 HP All-in-One CD-ROM 을 넣은 다음 설치 프로그램을 시작합니다.



7. 화면상의 지침과 HP All-in-One 과 함께 제공된 설치 설명서의 지침을 따르십시오.

하드웨어 설치 문제 해결

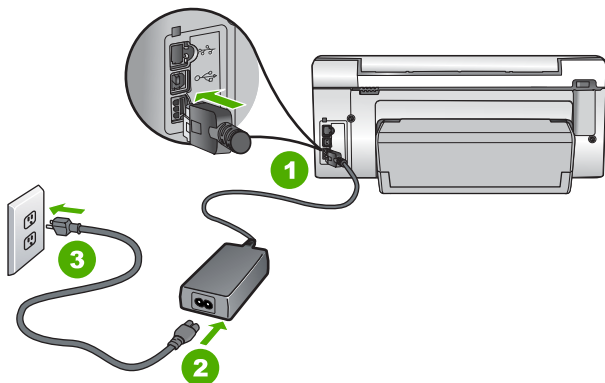
이 단원을 사용하여 HP All-in-One 하드웨어를 설치하는 동안 발생할 수 있는 문제를 해결합니다.

HP All-in-One 이 켜지지 않음

원인: HP All-in-One 이 전원 공급 장치에 제대로 연결되어 있지 않습니다.

해결책

- 전원 코드가 HP All-in-One 과 전원 어댑터에 모두 확실하게 연결되어 있는지 확인합니다. 전원 코드를 접지된 전원 콘센트, 서지 보호 장치 또는 전원 스트립에 꽂습니다.



1	전원 연결
2	전원 코드 및 어댑터
3	접지된 전원 콘센트

- 전원 스트립을 사용할 경우에는 전원 스트립이 켜져 있는지 확인합니다. 또는 HP All-in-One 을 접지된 전원 콘센트에 직접 꽂아 보십시오.
- 전원 콘센트가 제대로 작동하는지 검사하십시오. 작동하는 전기 제품에 코드를 꽂고 전기 제품에 전원이 들어 오는지 확인합니다. 전원이 들어 오지 않으면 전원 콘센트에 문제가 있을 수 있습니다.
- HP All-in-One 을 스위치가 있는 콘센트에 연결한 경우, 스위치가 켜져 있는지 확인합니다. 스위치가 켜져 있지만 작동하지 않는 경우 전원 콘센트에 문제가 있을 수 있습니다.

원인: 전원 버튼을 너무 빠르게 눌렀습니다.

해결책: 전원 버튼을 너무 빨리 누르면 HP All-in-One 에서 응답하지 않을 수도 있습니다. 전원 버튼을 한 번 누릅니다. HP All-in-One 을 켜는 데 수 분이 걸릴 수 있습니다. 이 때 전원 버튼을 다시 누르면 해당 장치가 꺼질 수 있습니다.

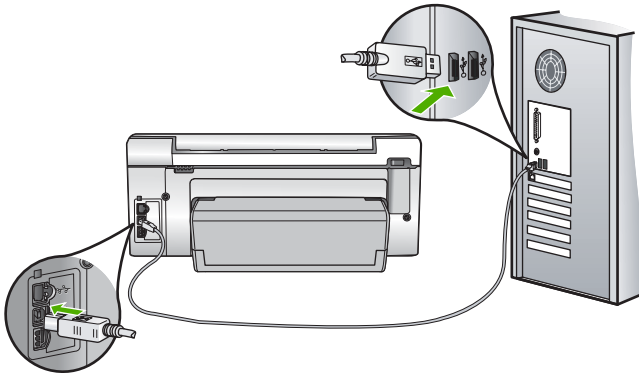
△ 주의 HP All-in-One 이 아직 켜지지 않으면 장치에 기계적인 결함이 있을 수 있습니다. 전원 콘센트에서 HP All-in-One 의 플러그를 빼고 HP 에 연락하십시오. www.hp.com/support 를 참조합니다. 메시지가 나타나면 해당 국가/지역을 선택한 다음 **HP 연락처**를 눌러 기술 지원을 위한 연락처 정보를 얻을 수 있습니다.

USB 케이블에 연결되어 있지만 컴퓨터에서 HP All-in-One 을 사용하는 데 문제가 있습니다.

원인: 소프트웨어가 설치되기 전에 USB 케이블이 연결되었습니다. 지시가 있기 전에 USB 케이블을 연결하면 오류가 생길 수 있습니다.

해결책: USB 케이블을 연결하기 전에 먼저 HP All-in-One 과 함께 제공된 소프트웨어를 설치해야 합니다. 설치 중에 화면에서 지시가 있을 때까지 USB 케이블을 연결하지 마십시오.

소프트웨어를 설치한 후에는 USB 케이블을 사용하여 HP All-in-One 을 컴퓨터에 쉽게 연결할 수 있습니다. USB 케이블의 한 쪽 끝은 컴퓨터 뒤에 꽂고 다른 한 끝은 HP All-in-One 의 뒷면에 꽂습니다. 컴퓨터 뒤쪽에 있는 어떤 USB 포트에나 연결해도 상관없습니다.



소프트웨어 설치 및 USB 케이블 연결에 대한 자세한 내용은 HP All-in-One 과 함께 제공된 설치 설명서를 참조하십시오.

HP All-in-One 에서 인쇄되지 않음

해결책: HP All-in-One 과 컴퓨터가 서로 통신하지 못할 경우 다음을 시도하십시오.

- HP All-in-One 의 앞면에 있는 **전원** 표시등을 확인하십시오. 표시등이 켜져 있지 않으면 HP All-in-One 이 꺼진 상태입니다. 전원 코드가 HP All-in-One 에 확실히 연결되어 있고 전원 콘센트에 꽂혀 있는지 확인하십시오. **전원** 버튼을 눌러서 HP All-in-One 을 켭니다.
- 잉크 카트리지를 장착했는지 확인합니다.
- 입력 용지함에 용지를 넣었는지 확인합니다.
- HP All-in-One 에 용지가 걸리지 않았는지 확인합니다.
- 인쇄 캐리지에 용지가 걸리지 않았는지 확인합니다. 잉크 캐리지 덮개를 열면 인쇄 캐리지 영역에 접근할 수 있습니다. 포장 재료 등 인쇄 캐리지를 차단하고 있는 것을 모두 제거하십시오. HP All-in-One 를 꺾다가 다시 켜십시오.
- HP All-in-One 의 인쇄 대기열이 잠시 중단되었거나(Windows) 중지되었는지 (Mac) 확인합니다. 그런 경우 적절한 설정을 선택하여 인쇄를 다시 시작합니다. 인쇄 대기열에 액세스하는 방법에 대한 자세한 내용은 컴퓨터에 설치된 운영 체제와 함께 제공되는 설명서를 참고하십시오.
- USB 케이블을 확인하십시오. 이전 케이블을 사용하는 경우 제대로 작동되지 않을 수 있습니다. 이전 케이블을 다른 제품에 연결하여 USB 케이블이 작동하는지 확인하십시오. 문제가 발생하면 USB 케이블을 교체해야 합니다. 또한 케이블 길이가 3미터를 넘지 않는지 확인합니다.
- 컴퓨터에서 USB 를 사용할 수 있는지 확인합니다. Windows 95 및 Windows NT 와 같은 일부 운영 체제에서는 USB 연결을 지원하지 않습니다. 자세한 내용은 운영 체제와 함께 제공된 설명서를 참조하십시오.

- HP All-in-One 과 컴퓨터의 연결을 확인합니다. USB 케이블이 HP All-in-One 뒷면의 USB 포트에 제대로 꽂혀 있는지 확인합니다. USB 케이블의 다른 쪽 끝이 컴퓨터의 USB 포트에 꽂혀 있는지 확인합니다. 케이블이 제대로 연결되었으면 HP All-in-One 을 꺾다가 다시 꺾니다.
- USB 허브를 통해 HP All-in-One 을 연결하는 경우에는 허브가 켜져 있는지 확인합니다. 허브가 켜져 있으면 컴퓨터에 직접 연결해 보십시오.
- 다른 프린터 또는 스캐너를 확인합니다. 컴퓨터에 연결되어 있는 이전 제품의 연결을 끊어야 할 수도 있습니다.
- USB 케이블을 컴퓨터의 다른 USB 포트에 연결해 봅니다. 연결을 확인한 후 컴퓨터를 다시 시작해 보십시오. HP All-in-One 을 꺾다가 다시 꺾니다.
- HP All-in-One 이 오프라인 상태이면 HP All-in-One 을 꺾다가 다시 꺾니다. 인쇄 작업을 시작합니다.
- 필요한 경우, HP All-in-One 과 함께 설치한 소프트웨어를 제거한 후 다시 설치합니다.

HP All-in-One 설치 및 컴퓨터 연결에 대한 자세한 내용은 HP All-in-One 과 함께 제공된 설치 설명서를 참조하십시오.

네트워크 문제 해결

이 단원에서는 유선 네트워크를 설정하는 중에 생길 수 있는 문제를 처리합니다.

컴퓨터가 HP All-in-One 을 찾을 수 없음

원인: 케이블이 제대로 연결되어 있지 않습니다.

해결책: 다음 케이블이 제대로 연결되어 있는지 확인하십시오.

- HP All-in-One 과 허브 또는 라우터 사이의 케이블
- 허브 또는 라우터와 컴퓨터 사이의 케이블
- 모뎀 또는 HP All-in-One 인터넷 연결(적용 가능한 경우) 케이블

원인: 컴퓨터의 LAN(Local Area Network) 카드가 제대로 설치되어 있지 않은 경우입니다.

해결책: LAN 카드가 제대로 설치되어 있는지 확인합니다.

LAN 카드를 확인하려면(Windows 2000 및 XP)

1. 내 컴퓨터를 마우스 오른쪽 버튼으로 클릭합니다.
2. 시스템 속성 대화 상자에서 하드웨어 탭을 클릭합니다.
3. 장치 관리자를 클릭합니다.
4. 사용 중인 카드가 네트워크 어댑터에 표시되는지 확인합니다.
5. 카드와 함께 제공된 설명서를 참조하십시오.

LAN 카드를 확인하려면(Windows Vista)

1. Windows 작업 표시줄에서 시작, 컴퓨터를 누른 다음 속성을 누릅니다.
2. 장치 관리자를 클릭합니다.
3. 사용 중인 카드가 네트워크 어댑터에 표시되는지 확인합니다.
4. 카드와 함께 제공된 설명서를 참조하십시오.

원인: 작동하는 네트워크 연결이 없습니다.

해결책: 작동하는 네트워크 연결이 있는지 확인합니다.

작동하는 네트워크 연결이 있는지 확인하려면

- ▲ HP All-in-One 뒷면에 있는 RJ-45 이더넷 잭의 위 아래에 있는 두 개의 이더넷 표시등을 확인합니다. 이 표시등은 다음을 나타냅니다.
 - a. 위쪽 표시등: 이 표시등이 녹색이고 깜박이지 않는 경우, 장치가 제대로 네트워크에 연결되어 있으며 통신이 설정되어 있는 것입니다. 위쪽 표시등이 꺼져 있으면 네트워크 연결이 없습니다.
 - b. 아래쪽 표시등: 네트워크의 장치에서 데이터를 보내고 받는 경우 이 노란색 표시등이 깜박입니다.

작동하는 네트워크 연결을 만들려면

1. 케이블 연결을 확인하여 HP All-in-One 과 게이트웨이, 라우터 또는 허브가 제대로 연결되도록 합니다.
2. 단단히 연결되었다면 제어판에서 **전원** 버튼을 눌러 HP All-in-One 을 끕니다. 그리고 나서 라우터나 허브의 전원을 끕니다. 먼저 라우터나 허브의 전원을 켜 다음 **전원** 버튼을 눌러 HP All-in-One 을 켕니다.

원인: 이전에는 HP All-in-One 를 네트워크에 연결할 수 있었지만 이제는 연결할 수 없을 것입니다.

해결책: HP All-in-One, 컴퓨터 및 라우터를 모두 끕니다. 몇 초간 기다립니다. 먼저 라우터를 켜고 그 다음에 HP All-in-One 와 컴퓨터를 켕니다.

원인: HP All-in-One 와 컴퓨터가 같은 네트워크에 연결되어 있지 않은 경우입니다.

해결책: HP All-in-One 에서 EWS 에 액세스해봅니다. IP 주소를 찾으려면 네트워크 구성 페이지를 인쇄합니다.

설치 중에 프린터를 찾을 수 없음 화면이 나타납니다.

원인: HP All-in-One 이 켜져 있지 않습니다.

해결책: HP All-in-One 의 전원을 켜십시오.

원인: 작동하는 네트워크 연결이 없습니다.

해결책: 작동하는 네트워크 연결이 있는지 확인합니다.

네트워크 연결이 작동하는 상태인지 확인하려면

1. 제대로 연결되어 있으면 HP All-in-One 의 전원을 껐다가 다시 켜십시오. 제어판의 **전원** 버튼을 눌러 HP All-in-One 을 껐다가 다시 한 번 눌러 켕니다. 또한 라우터나 허브의 전원을 껐다가 다시 켕니다.
2. 케이블 연결을 확인하여 HP All-in-One 과 게이트웨이, 라우터 또는 허브가 제대로 연결되도록 합니다.
3. HP All-in-One 이 CAT-5 이더넷 케이블로 네트워크에 연결되어 있는지 확인합니다.

원인: 케이블이 제대로 연결되어 있지 않습니다.

해결책: 다음 케이블이 제대로 연결되어 있는지 확인합니다.

- HP All-in-One 과 허브 또는 라우터 사이의 케이블
- 허브 또는 라우터와 컴퓨터 사이의 케이블
- 모뎀 또는 HP All-in-One 인터넷 연결(적용 가능한 경우) 케이블

원인: 방화벽, 바이러스 백신 또는 스파이웨어 차단 프로그램이 HP All-in-One 이 컴퓨터에 접속하는 것을 막고 있습니다.

해결책: HP All-in-One 소프트웨어를 제거한 다음 컴퓨터를 다시 부팅하십시오. 바이러스 백신 또는 스파이웨어 차단 프로그램을 일시적으로 해제하고 HP All-in-One 소프트웨어를 다시 설치합니다. 설치가 끝나면 바이러스 백신 또는 스파이웨어 차단 프로그램을 다시 가동해도 좋습니다. 방화벽 팝업 메시지가 나타나면 항상 팝업 메시지를 수용하거나 허용해야 합니다.

그래도 화면이 나타나면 HP All-in-One 소프트웨어를 제거하고, 컴퓨터를 다시 부팅하고, 방화벽일 일시 해제한 다음 HP All-in-One 소프트웨어를 다시 설치해보십시오. 설치가 끝나면 방화벽 프로그램을 다시 가동할 수 있습니다. 그래도 방화벽 팝업 메시지가 나타나면 항상 팝업 메시지를 수용하거나 허용해야 합니다.

자세한 내용은 방화벽 소프트웨어와 함께 제공된 설명서를 참조하십시오.

원인: 가상 사설망(VPN)이 HP All-in-One 이 컴퓨터에 접속하는 것을 막고 있습니다.

해결책: 설치를 계속하기 전에 VPN 을 일시적으로 해제하십시오.

 참고 VPN 세션 중에는 HP All-in-One 기능이 제한됩니다.

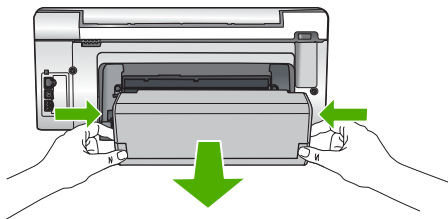
용지 걸림 제거

HP All-in-One 에 용지 걸림이 발생하면 양면 인쇄 액세서리를 검사하십시오.

양면인쇄장치를 통해 걸린 용지를 제거하는 방법

1. HP All-in-One 의 전원을 끕니다.
2. 양면인쇄장치의 양쪽에 있는 탭을 누릅니다. 양면인쇄장치를 HP All-in-One 에서 당겨 분리합니다.

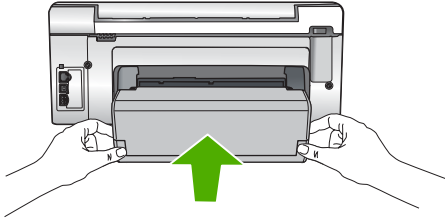
△ 주의 HP All-in-One 의 전면에서 용지 걸림을 제거하려고 하면 인쇄 장치가 손상될 수 있습니다. 언제나 HP All-in-One 의 양면 인쇄 장치를 통해 걸린 용지를 빼내야 합니다.



3. 롤러에서 부드럽게 용지를 잡아당깁니다.

△ 주의 롤러에서 용지를 제거하다 용지가 찢어진 경우 롤러와 휠에 종이 조각이 남아 있지 않은지 확인합니다. HP All-in-One 에서 모든 종이 조각을 제거하지 않으면 용지 걸림이 발생할 수 있습니다.

4. 걸린 용지를 제거했으면 5단계로 넘어갑니다.
걸린 용지를 제거하지 못했으면 다음을 수행합니다.
 - a. 두 탭을 동시에 눌러 빼내 양면인쇄장치를 엽니다.
 - b. 양면인쇄장치 안에 용지가 있으면 모두 제거합니다.
 - c. 탭을 제 위치에 고정될 때까지 눌러 양면인쇄장치를 닫습니다.
5. 양면 인쇄 장치를 분리합니다. 양면인쇄장치가 제자리에 고정될 때까지 앞으로 가깝게 밀니다.



6. HP All-in-One 을 켜고 **확인**을 눌러 현재 작업을 계속합니다.

잉크 카트리지와 프린트 헤드에 대한 정보

다음 추가 정보는 HP 잉크 카트리지를 유지 관리하고 일관된 인쇄 품질을 유지하는 데 도움이 됩니다.

- 잉크 카트리지 포장에 인쇄되어 있는 설치 기한 날짜 또는 그 이전에 카트리지를 설치합니다.
- 모든 잉크 카트리지는 사용하기 전까지 원래의 밀봉 포장 안에 보관하십시오.
- 장치에 있는 **전원** 버튼을 눌러 HP All-in-One 을 끕니다. 전원 스트립을 끄거나 HP All-in-One 에서 전원 코드를 빼서 장치를 끄지 마십시오. HP All-in-One 을 잘못 끄면 프린트 헤드 어셈블리가 올바른 위치로 돌아오지 않을 수도 있습니다.
- 잉크 카트리지를 실온(60°–78°F 또는 15.6°–26.6°C)에 보관하십시오.
- 교체 잉크 카트리지를 설치할 준비가 될 때까지는 HP All-in-One 에서 잉크 카트리지를 제거하지 않는 것이 좋습니다.
HP All-in-One 을 운송하는 경우 **전원** 버튼을 눌러 올바르게 종료하여 장치를 꺼야 합니다. 또한 잉크 카트리지를 설치된 상태로 두어야 합니다. 이렇게 해야 프린트 헤드 뭉치에서 잉크가 새지 않습니다.
- 인쇄 품질이 눈에 띄게 저하되면 프린트헤드를 청소하십시오.
- 불필요하게 프린트헤드를 청소하지 마십시오. 잉크가 낭비되어 카트리지 수명이 단축됩니다.
- 잉크 카트리지를 주의해서 취급하십시오. 설치 중에 잉크 카트리지를 떨어뜨리거나, 흔들거나, 거칠게 다룰 경우 일시적인 인쇄 문제가 발생할 수 있습니다.

지원 절차

문제가 있는 경우 다음 단계를 따르십시오.

1. HP All-in-One 과 함께 제공된 설명서를 확인합니다.
2. HP 온라인 지원 웹 사이트(www.hp.com/support)를 참조하십시오. HP 온라인 지원은 HP 고객이 모두 이용할 수 있습니다. 다음 기능을 포함하여 최신 장치 정보와 전문적인 지원을 받을 수 있는 가장 빠른 방법입니다.
 - 공인된 온라인 지원 전문가에게 신속한 연락
 - HP All-in-One 용 소프트웨어 및 드라이버 업데이트

- 유용한 HP All-in-One 및 일반적인 문제에 대한 문제 해결 정보
 - HP All-in-One 등록 시 이용할 수 있는 앞선 장치 업데이트, 신속한 지원 및 HP 뉴스그램
3. HP 지원 센터에 문의합니다. 지원 옵션 및 제공 여부는 장치, 국가/지역 및 언어마다 다릅니다.
고객 지원 센터의 전화 번호는 이 설명서의 앞 표지 안쪽에 있습니다.

5 기술 정보

이 단원에서는 HP All-in-One 에 대한 기술 사양 및 국제 규정에 대해 알아봅니다.

시스템 요구 사항


소프트웨어 시스템 요구 사항은 **Readme** 파일에 나와 있습니다.

제품 사양

제품 사양은 HP 웹 사이트(www.hp.com/support)를 참조하십시오.

용지 사양

- 입력 용지함 용량: 일반 용지: 최대 125매(20lb./75gsm. 용지)
- 출력 용지함 용량: 일반 용지: 최대 50매(20lb./75gsm. 용지)
- 인화지 용지함 용량: 10 x 15cm 인화지 최대 25매(145lb/236gsm 용지)


 **참고** 지원되는 용지 크기 목록은 프린터 소프트웨어를 참조하십시오.

물리적 사양

- 높이: 24.1cm
- 너비: 45cm
- 세로: 44.3cm
- 무게: 11kg

전원 사양

- 소비 전력: 32.5W(피크) 20.1W(평균)
- 입력 전압: AC 100-240V ~ 1A 50-60Hz
- 출력 전압: DC 32 V===1560mA

 **참고** HP 의 전원 어댑터만 사용하십시오.

참고 HP All-in-One 이 꺼져 있더라도 에너지가 어느 정도 계속 소모됩니다. Standby/Off(대기/꺼짐) 상태로 하면 에너지 소비를 줄일 수 있습니다. Standby/Off(대기/꺼짐) 상태로 하려면 **전원** 버튼을 HP All-in-One 이 꺼질 때까지 3초간 누르고 있습니다. HP All-in-One 이 Standby/Off(대기/꺼짐) 상태로 되면 다시 켤 때 정상보다 시간이 더 오래 걸립니다.

환경 사양

- 작동 온도 권장 범위: 15° ~ 32° C
- 작동 온도 허용 범위: 5° ~ 40° C
- 습도: 20% ~ 80% RH 비응결
- 비작동(보관) 온도 범위: -20° ~ 60° C
- 높은 전자기장이 존재하는 곳에서는 HP All-in-One 의 출력물이 약간 왜곡될 수 있습니다.
- HP 는 전자기적 필드가 높은 경우 나타나는 소음을 최소로 줄이기 위해서 길이가 3m 이하인 USB 케이블을 사용할 것을 권장합니다.

잉크 카트리지 출력량

카트리지의 잉크는 인쇄 과정에서 여러 가지 방식으로 이용됩니다. 예를 들면, 초기화 과정에서는 장치와 카트리지의 인쇄를 준비하고 프린트헤드 관리에서는 인쇄 노즐을 깨

끗하게 유지하고 잉크 흐름을 부드럽게 합니다. 또한 잉크는 사용 후에 카트리지에 약간 남습니다. 자세한 내용은 www.hp.com/go/inkusage 를 참조하십시오.

예상 카트리지 출력량에 대한 자세한 내용은 www.hp.com/pageyield 를 참조하십시오.

규정 통지 사항

HP All-in-One 은 해당 국가/지역 규제 기관의 제품 요구 사항을 충족시킵니다. 규정 통지 사항의 전체 목록을 보려면 화면 도움말을 참조하십시오.

규제 모델 식별 번호

규제 식별을 위해 제품에 규제 모델 번호가 할당되어 있습니다. 이 제품의 규제 모델 번호는 SDGOB-0714 입니다. 이 규제 번호는 마케팅 이름(HP Photosmart C6200 All-in-One series 등) 또는 제품 번호(CC985A 등)와 혼동해서는 안 됩니다.

HP 제품	제한 보증 기간
소프트웨어 미디어	90일
프린터	1년
프린트 또는 잉크 카트리지	HP 잉크가 고갈되는 날 또는 카트리지 걸면의 "보증 만료일" 중 먼저 도달하는 시점까지에 해당됩니다. 리필, 재생산, 개조, 오용, 포장에 손상된 HP 잉크 제품에는 이 보증이 적용되지 않습니다.
부속품	90일

A. 제한 보증 범위

- HP는 HP 하드웨어와 부속품 구입일로부터 상기 기간 동안 그 재료나 제조 과정에 결함이 없을 것임을 최종 사용자에게 보증합니다.
- 소프트웨어 제품의 경우 HP의 제한 보증은 프로그램 명령 실행에 실패한 경우에만 적용됩니다. HP는 특정 제품의 작동이 중단되거나 오류가 발생하지 않을 것임을 보증하지 않습니다.
- HP 제한 보증은 제품을 올바르게 사용한 경우에 일어난 결함에만 적용되며 다음과 같은 경우로 인해 일어난 결함에는 적용되지 않습니다.
 - 부적절한 유지보수 및 개조
 - HP에서 제공하지 않거나 지원하지 않는 소프트웨어, 용지, 부품 및 소모품 사용
 - 제품 사양에 맞지 않는 작동 환경
 - 무단 개조 및 오용
- HP 프린터 제품의 경우 비 HP 카트리지 또는 리필 카트리지를 사용하더라도 고객에 대한 보증 또는 고객과 체결한 임의의 HP 지원 계약에는 영향이 없습니다. 하지만 프린터 고장 또는 손상의 원인이 비 HP 또는 리필 카트리지 또는 사용 기한이 지난 잉크 카트리지에 있는 경우에는 HP는 해당 프린터의 고장 또는 손상을 수리하는 데 소요된 시간 및 수리를 위해 사용한 부품에 대해 표준 요금을 부과합니다.
- HP는 보증 기간 중에 이러한 결함을 통지 받는 경우 제품 결함을 확인하고 재량에 따라 수리하거나 교체해 줍니다.
- HP 보증 대상에 속하는 결함 제품에 대한 수리나 교체가 불가능한 경우, 결함을 통지 받은 후 적절한 시일 내에 제품 구입가를 환불해 줍니다.
- 고객이 결함이 있는 제품을 HP에 반품하기 전에는 HP는 제품을 수리, 교체, 환불해야 할 의무가 없습니다.
- 교체용 제품은 신제품이거나 신제품과 성능이 동등한 제품일 수 있습니다.
- HP 제품에는 기능면에서 새 제품과 동일한 재활용 부품, 구성 요소, 재료 등이 사용될 수 있습니다.
- HP 제한 보증서는 HP 제품이 공식 유통되는 모든 국가/지역에서 유효합니다. 방문 서비스와 같은 기타 보증 서비스에 대한 계약은 HP 지정 수입업체나 HP를 통해 제품이 유통되는 국가/지역에 위치한 HP 지정 서비스 업체에서 제공됩니다.

B. 보증 제한

현지법이 허용하는 범위 안에서, HP 또는 HP 협력업체는 명시적이든 또는 묵시적이든 제품의 상품성, 품질 만족도, 특정 목적에 대한 적합성 등에 대해 어떠한 보증 또는 조건도 제시하지 않습니다.

C. 책임 제한

- 현지법이 허용하는 범위에서 본 보증 조항에 명시된 배상은 고객에게 제공되는 유일하고도 독점적인 배상입니다.
- 현지법에서 허용하는 경우, 상기 조항을 제외하고는 어떠한 경우에도 HP나 HP 협력업체는 계약이나 불법 행위를 비롯한 기타 어떠한 원인으로 인해 발생한 데이터 상실, 직간접적, 특수적, 부수적, 결과적 (이익이나 데이터의 손실 포함) 피해를 포함한 기타 피해에 대해 아무런 책임이 없습니다.

D. 지역법

- 본 보증서를 통해 고객에게 특정 법적 권리가 부여됩니다. 이 밖에도, 고객은 주 (미국), 성 (캐나다), 기타 국가/지역의 관련법에 따라 다른 권리를 보유할 수 있습니다.
- 본 보증서가 현지법과 상충되는 경우, 해당 현지법에 맞게 수정될 수 있습니다. 이러한 현지법에 따라 본 보증서의 책임 배제 및 기타 제한 조항이 고객에게 적용되지 않을 수도 있습니다. 예를 들어, 미국의 일부 주와 캐나다의 성을 비롯한 기타 국가/지역에서는 다음 조항이 적용될 수 있습니다.
 - 본 보증서의 책임 배제 및 기타 제한 조항으로 인해 고객의 법적 권리가 제한될 수 없습니다(예: 영국).
 - 그렇지 않으면, 해당 제조업체가 규정된 책임 배제 및 기타 제한 조항의 효력이 상실됩니다.
 - 또는, 고객에게 보증 권리를 추가로 부여하거나 제조업체의 책임 배제 조항이 적용되는 묵시적 보증 기간을 지정하거나 묵시적 보증 기간을 제한할 수 있습니다.
- 법적으로 허용하지 않으면 본 보증서의 관련 조항은 고객에 대한 HP 제품 판매와 관련된 필수 법적 권리를 배제, 제한, 수정할 수 없으며 오히려 보증 조항으로 추가됩니다.



www.hp.com/support

Africa (English speaking)	+27 11 2345872	
Afrique (francophone)	+33 1 4993 9230	
	021 67 22 80	الجزائر
Argentina (Buenos Aires)	54-11-4708-1600	
Argentina	0-800-555-5000	
Australia	www.hp.com/support/australia	
Österreich	www.hp.com/support	
	17212049	البحرين
België	www.hp.com/support	
Belgique	www.hp.com/support	
Brasil (Sao Paulo)	55-11-4004-7751	
Brasil	0-800-709-7751	
Canada	1-(800)-474-6836 (1-800 hp invent)	
Central America & The Caribbean	www.hp.com/support	
Chile	800-360-999	
中国	www.hp.com/support/china	
Colombia (Bogotá)	571-606-9191	
Colombia	01-8000-51-4746-8368	
Costa Rica	0-800-011-1046	
Česká republika	810 222 222	
Danmark	www.hp.com/support	
Ecuador (Andinatel)	1-999-119 ☎ 800-711-2884	
Ecuador (Pacifitel)	1-800-225-528 ☎ 800-711-2884	
	(02) 6910602	مصر
El Salvador	800-6160	
España	www.hp.com/support	
France	www.hp.com/support	
Deutschland	www.hp.com/support	
Ελλάδα (από το εξωτερικό)	+ 30 210 6073603	
Ελλάδα (εντός Ελλάδας)	801 11 75400	
Ελλάδα (από Κύπρο)	800 9 2654	
Guatemala	1-800-711-2884	
香港特別行政區	www.hp.com/support/hongkong	
Magyarország	06 40 200 629	
India	www.hp.com/support/india	
Indonesia	www.hp.com/support	
	+971 4 224 9189	العراق
	+971 4 224 9189	الكويت
	+971 4 224 9189	لبنان
	+971 4 224 9189	قطر
	+971 4 224 9189	اليمن
Ireland	www.hp.com/support	
	1-700-503-048	ישראל
Italia	www.hp.com/support	
Jamaica	1-800-711-2884	

日本	www.hp.com/support/japan	
	0800 222 47	الأردن
한국	www.hp.com/support/korea	
Luxembourg	www.hp.com/support	
Malaysia	www.hp.com/support	
Mauritius	(262) 262 210 404	
México (Ciudad de México)	55-5258-9922	
México	01-800-472-68368	
	081 005 010	المغرب
Nederland	www.hp.com/support	
New Zealand	www.hp.com/support	
Nigeria	(01) 271 2320	
Norge	www.hp.com/support	
	24791773	نمسا
Panamá	1-800-711-2884	
Paraguay	009 800 54 1 0006	
Perú	0-800-10111	
Philippines	www.hp.com/support	
Polska	0801 800 235	
Portugal	www.hp.com/support	
Puerto Rico	1-877-232-0589	
República Dominicana	1-800-711-2884	
Reunion	0820 890 323	
România	0801 033 390	
Россия (Москва)	+7 495 7773284	
Россия (Санкт-Петербург)	+7 812 3324240	
	800 897 1415	السعودية
Singapore	www.hp.com/support/singapore	
Slovensko	0850 111 256	
South Africa (RSA)	0860 104 771	
Suomi	www.hp.com/support	
Sverige	www.hp.com/support	
Switzerland	www.hp.com/support	
臺灣	www.hp.com/support/taiwan	
ໄທ	www.hp.com/support	
	071 891 391	تونس
Trinidad & Tobago	1-800-711-2884	
Türkiye	+90 (212)291 38 65	
Україна	(044) 230-51-06	
	600 54 47 47	الإمارات العربية المتحدة
United Kingdom	www.hp.com/support	
United States	1-(800)-474-6836 (1-800 hp invent)	
Uruguay	0004-054-177	
Venezuela (Caracas)	58-212-278-8666	
Venezuela	0-800-474-68368	
Việt Nam	www.hp.com/support	