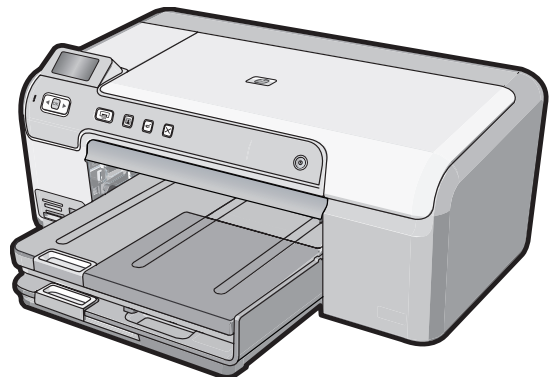


HP Photosmart D5300 series



기본 설명서



Hewlett-Packard Company 공지 사항

이 문서에 포함된 정보는 통보 없이 변경될 수 있습니다.

All rights reserved. 저작권법에 의해 허용되는 경우를 제외하고는 Hewlett-Packard의 사전 서면 허가 없이 이 자료를 복제, 개조 또는 번역할 수 없습니다. HP 제품 및 서비스에 대한 유일한 보증은 해당 제품 및 서비스와 함께 제공되는 명시적 보증문에 설명되어 있습니다. 여기에 있는 어떤 내용도 추가 보증을 구성하는 것으로 해석해서는 안 됩니다. HP는 여기에 포함된 기술적 또는 편집상의 오류나 생략에 대해 책임지지 않습니다.

© 2007 Hewlett-Packard Development Company, L.P.

Windows, Windows 2000 및 Windows XP는 미국에서 Microsoft Corporation의 등록 상표입니다.

Windows Vista는 미국 및/또는 기타 국가에서 Microsoft Corporation의 상표 또는 등록 상표입니다.

Intel 및 Pentium은 미국 및 기타 국가에서 Intel Corporation 또는 지사의 상표 또는 등록 상표입니다.

목차

1 HP Photosmart 개요

HP Photosmart 개요.....	2
제어판 기능.....	3
자세한 정보 알아보기.....	4
용지 넣기.....	4
용지 걸림 방지.....	7
CD/DVD 에 직접 인쇄.....	7
최대 13 x 18cm(5 x 7 인치)의 사진 인쇄.....	9
잉크 카트리지 교체.....	11

2 문제 해결 및 지원

소프트웨어 제거 및 다시 설치.....	15
하드웨어 설치 문제 해결.....	16
용지 걸림 제거.....	19
CD/DVD 인쇄 문제해결.....	21
잉크 카트리지 문제 해결.....	24
지원 절차.....	25

3 기술 정보

시스템 요구 사항.....	26
제품 사양.....	26
잉크 카트리지 출력량.....	26
규정 통지 사항.....	27
보증.....	28

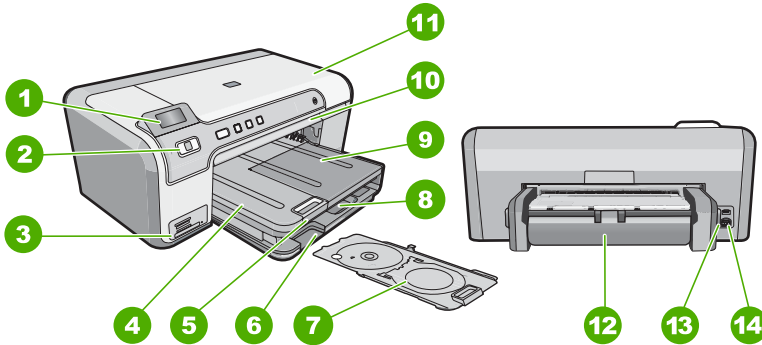
1 HP Photosmart 개요

HP Photosmart 를 이용하여 메모리 카드에서 사진을 인쇄하거나 인쇄 가능한 CD/DVD 디스크의 표면에 직접 CD/DVD 레이블을 인쇄합니다. HP Photosmart 에 들어있는 양면인쇄장치를 통해 페이지 양면에 인쇄를 할 수가 있으므로 브로셔나 소책자를 인쇄하거나 그냥 용지를 절약할 수 있습니다. 컴퓨터를 켜지 않고도 제어판에서 직접 HP Photosmart 의 여러 기능에 액세스할 수 있습니다.

참고 이 설명서는 HP 지원 문의와 소모품 주문을 비롯하여 기본 작동과 문제 해결에 대한 정보를 소개합니다.

화면 도움말은 HP Photosmart 과 함께 제공된 HP Photosmart 소프트웨어의 사용뿐만 아니라 전체 기능과 작동에 대해 자세하게 설명합니다.

HP Photosmart 개요



레이블	설명
1	컬러 그래픽 디스플레이(디스플레이라고도 함)
2	제어판
3	메모리 카드 슬롯 및 사진 표시등
4	출력 용지함
5	용지함 확장기
6	CD/DVD 홀더 보관소
7	CD/DVD 홀더
8	기본 용지함(용지함이라고도 함)
9	인화지 용지함
10	CD/DVD 트레이
11	잉크 카트리지 덮개

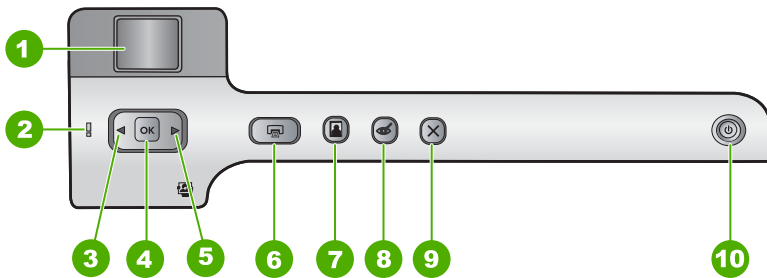
(계속)

레이블	설명
12	양면 인쇄 장치
13	후면 USB 포트
14	전원 연결 장치*


* HP의 전원 어댑터만 사용하십시오.

제어판 기능

다음 그림 및 연관된 표에서는 HP Photosmart 제어판 기능을 간략히 설명합니다.



레이블	아이콘	명칭 및 설명
1		컬러 그래픽 디스플레이 (디스플레이라고도 함): 메모리 카드에 있는 사진을 보여줍니다. 상태와 오류 메시지도 보여줍니다.
2	!	주의 표시등 : 문제가 발생했음을 나타냅니다. 자세한 내용은 화면에 표시되는 내용을 참조하십시오.
3	◀	왼쪽 화살표 : 왼쪽 버튼은 이전 디스플레이 화면이나 메모리 카드에 있는 사진으로 되돌립니다.
4	OK	확인 : 인쇄할 사진을 선택하거나 메뉴 옵션을 선택합니다.
5	▶	오른쪽 화살표 : 오른쪽 버튼은 다음 디스플레이 화면이나 메모리 카드에 있는 사진으로 되돌립니다.
6	🖨️	사진 인쇄 : 메모리 카드에서 선택된 사진을 인쇄합니다. 현재 선택된 사진이 없으면 HP Photosmart는 디스플레이에 현재 표시된 사진을 인쇄합니다.
7	👤	사진 용지함 : 메모리 카드에서 다음에 인쇄할 사진의 사진 용지함 을 선택하거나 해제합니다. 표시등이 켜지면 인쇄지 용지함을 선택한 것입니다. 표시등이 꺼지면 HP Photosmart가 인쇄지 용지함 대신 기본 용지함에 있는 용지에 인쇄합니다.
8	👉	적목 현상 제거 : 적목 현상 제거 기능을 켜거나 끕니다. 기본적으로 이 기능은 해제되어 있습니다. 이 기능을 설정하면 HP Photosmart이 디스플레이에 현재 나타나 있는 사진의 적목 현상을 자동으로 교정합니다.
9	✖	취소 : 현재 동작을 중지하고 메인 화면으로 돌아갑니다.

레이블	아이콘	명칭 및 설명
10		전원: HP Photosmart 를 켜거나 끕니다. HP Photosmart 의 전원을 꺼도 아주 적은 양이지만 전원이 여전히 장치에 공급되고 있습니다. 전원 을 3초간 누르고 있으면 전력 소모를 좀 더 줄일 수 있습니다. 그러면 HP Photosmart 를 대기/꺼짐 상태로 만듭니다. 전원을 완전히 차단하려면 HP Photosmart 을 끈 다음 전원 코드를 분리합니다.

자세한 정보 알아보기

인쇄 책자 및 화면상에서 다양한 자료를 통해 HP Photosmart 의 설치와 사용에 대한 정보를 제공합니다.

- **설치 설명서**
설치 설명서에는 HP Photosmart 설정과 소프트웨어 설치에 대한 지침이 들어 있습니다. 설치 설명서의 단계를 순서대로 따르십시오.
설치 중에 문제가 생기면 설치 설명서의 마지막 단원에 있는 문제 해결이나 이 사용자 설명서의 **15 페이지의 문제 해결 및 지원**을 참조하십시오.
- **화면 도움말**
화면 도움말은 HP Photosmart 과 함께 설치한 소프트웨어를 통해서만 사용할 수 있는 기능을 포함하여 이 기본 설명서에서 다루지 않은 HP Photosmart 의 기능에 대한 자세한 지침을 제공합니다.
- www.hp.com/support
인터넷에 연결되어 있는 경우 HP 웹 사이트에서 도움과 지원을 받을 수 있습니다. 이 웹 사이트에서는 기술 지원, 드라이버, 각종 소모품 및 주문 관련 정보를 제공합니다.

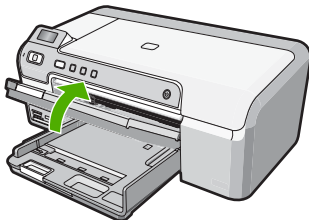
용지 넣기

이 단원에서는 출력물에 사용할 다양한 종류 및 크기의 용지를 HP Photosmart 에 넣는 절차를 설명합니다.

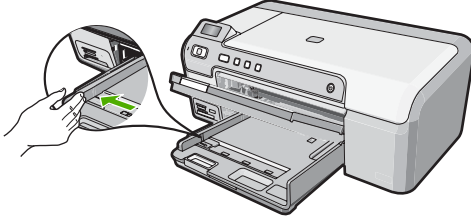
- ☞ 추가 정보 다시 봉합할 수 있는 봉투에 용지를 보관하면 찢어지거나 구겨짐 또는 가장자리가 휘는 것을 방지할 수 있습니다. 용지를 올바르게 보관하지 않으면 온도와 습도가 크게 변할 경우 용지가 휘어서 HP Photosmart 에서 제대로 사용할 수 없습니다.

전체 크기 용지를 넣는 방법

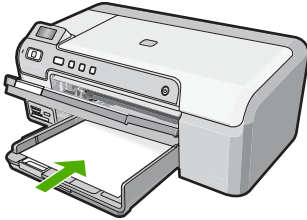
1. 출력 용지함을 들어올려 기본 입력 용지함에 용지를 넣습니다.



2. 용지 너비 고정대를 가장 바깥쪽으로 맞춥니다.



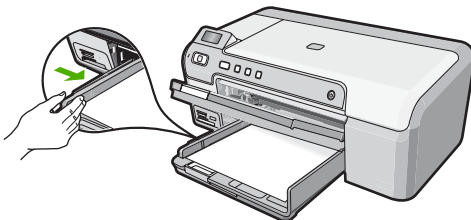
3. 평평한 바닥에 용지 묶음을 쳐서 가장자리를 맞춘 다음 용지에서 다음 내용을 확인합니다.
- 찢어짐, 먼지, 구겨짐 및 가장자리 휘어짐이 없는지 확인합니다.
 - 묶음에 있는 용지가 모두 같은 크기와 종류인지 확인합니다.
4. 인쇄면이 아래로 오게 하여 용지 묶음의 짧은 쪽을 기본 용지함 안으로 넣습니다. 용지 묶음을 끝까지 밀어 넣습니다.



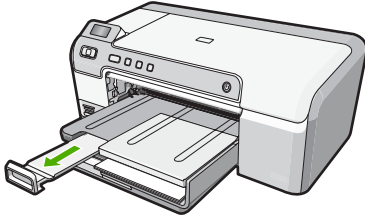
△ 주의 기본 입력 용지함에 용지를 넣을 때는 HP Photosmart 이 작동하지 않으며 소리가 나지 않습니다. HP Photosmart 이 인쇄 카트리지를 검사하는 중이거나 작업을 수행하는 경우 장치 내의 용지 위치가 잘못될 수도 있습니다. 용지를 너무 깊게 밀어 넣으면 HP Photosmart 에서 빈 페이지가 나옵니다.


☞ 추가 정보 편지지를 사용하는 경우, 인쇄면이 아래로 오게 하여 페이지의 상단 부분을 먼저 넣습니다.

5. 용지 너비 고정대를 용지의 가장자리에서 멈출 때까지 안으로 밀어 넣습니다.
- 기본 입력 용지함에 용지를 너무 많이 넣지 마십시오. 용지 묶음이 기본 입력 용지함에 들어가고 용지 너비 조정대 위로 올라오지 않는지 확인합니다.



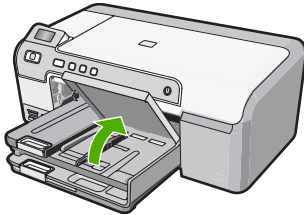
- 6. 출력 용지함을 아래로 내립니다. 출력 용지함 받침대를 최대한 끌어 당깁니다.



 참고 리갈 크기의 용지를 사용하는 경우 용지함 받침대를 닫아둡니다.

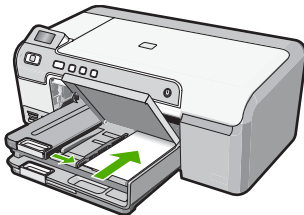
인화지 용지함에 최고 13 x 18cm 인화지를 넣는 방법

- 1. 인화지 용지함 덮개를 들어 올려 인화지 용지함에 인화지를 넣습니다.

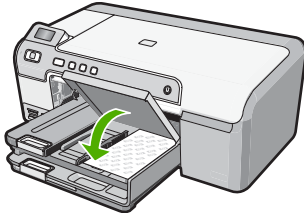


- 2. 인쇄면이 아래로 오게 하여 인화지 묶음의 짧은 쪽을 용지함 안으로 넣습니다. 인화지 묶음을 끝까지 밀어 넣습니다. 인화지에 절취선이 있는 탭이 있으면 탭이 몸쪽으로 오게 하여 넣습니다.
- 3. 용지 너비 고정대를 인화지 묶음이 있는 곳까지 최대한 안으로 밀어 넣습니다.

사진 용지함에 용지를 너무 많이 넣지 마십시오. 인화지 묶음이 사진 용지함에 들어가고 용지 너비 조정대 위로 올라오지 않도록 합니다.



4. 인화지 용지함 덮개를 내립니다.



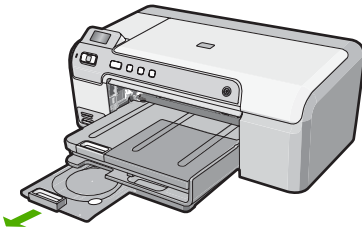
용지 걸림 방지

용지 걸림을 방지하려면 다음 지침을 따르십시오.

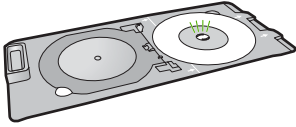
- 자주 출력 용지함에서 인쇄된 용지를 꺼냅니다.
- 사용하지 않은 모든 용지는 다시 봉합할 수 있는 봉투에 편평하게 보관하여 용지가 말리거나 주름지지 않도록 합니다.
- 용지가 용지함에 편평하게 놓여 있으며 가장자리가 휘거나 찢어지지 않았는지 확인합니다.
- 레이블을 인쇄할 경우 레이블 시트가 2년 이상되지 않았는지 확인합니다. 용지를 HP Photosmart 에서 완전히 당기지 않으면 기존 용지의 레이블이 벗겨져 용지 걸림이 발생할 수 있습니다.
- 용지함에 다른 용지 종류나 용지 크기를 함께 넣지 마십시오. 용지함에는 같은 크기 및 종류의 용지만 넣어야 합니다.
- 모든 용지에 잘 맞도록 입력 용지함의 용지 너비 조정대를 조정합니다. 용지 너비 조정대로 인해 용지함의 용지가 휘지 않도록 합니다.
- 용지를 용지함 안으로 너무 깊이 밀어 넣지 마십시오.
- HP Photosmart 에 권장되는 용지 종류를 사용합니다.


CD/DVD 에 직접 인쇄

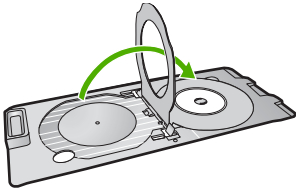
1. HP Photosmart 와 함께 들어있는 소프트웨어를 이용하여 레이블을 만들거나 잉크젯 인쇄 가능 CD/DVD 에 직접 레이블을 인쇄합니다.
2. 메시지에 따라 HP Photosmart 와 함께 들어있는 CD/DVD 홀더를 조심스럽게 빼냅니다.
CD/DVD 홀더는 기본 용지함 아래 보관되어 있습니다.



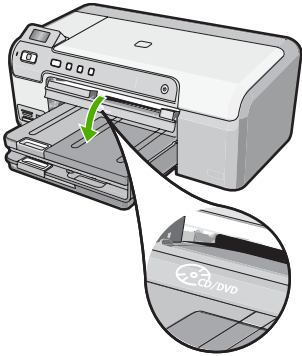
3. 인쇄 면이 위로 오도록 하여 잉크젯 인쇄 용지를 CD/DVD 홀더에 고정합니다. CD/DVD 는 화살표가 있는 홀더 끝의 날개 부분에 놓아야 합니다.



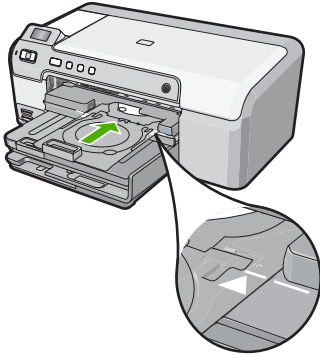
 참고 크기가 보다 작은 용지를 사용할 경우에만 CD/DVD 위로 CD/DVD 홀더 날개 부분을 접는 것이 좋습니다.




4. CD/DVD 액세스 도어를 내려 CD/DVD 트레이에 액세스합니다. CD/DVD 액세스 도어는 제어판 바로 아래 있습니다. 아래로 내려가 있으면 CD/DVD 트레이가 출력 용지함 상단에 오게 됩니다.



5. CD/DVD 홀더를 HP Photosmart CD/DVD 트레이로 삽입합니다. CD/DVD 홀더의 라인과 CD/DVD 트레이의 흰색 라인이 서로 맞을 때까지 CD/DVD 홀더를 밀어야 합니다.




-  **참고** HP Photosmart 가 CD/DVD 홀더를 밀면서 용지에 인쇄를 합니다. CD/DVD 홀더가 프린터 뒷면으로 약 7.5cm(3 인치) 정도 나와 있을 수도 있습니다. HP Photosmart 가 벽 가까이 있으면 벽에서 적어도 3인치 정도 떨어뜨려 놓습니다.

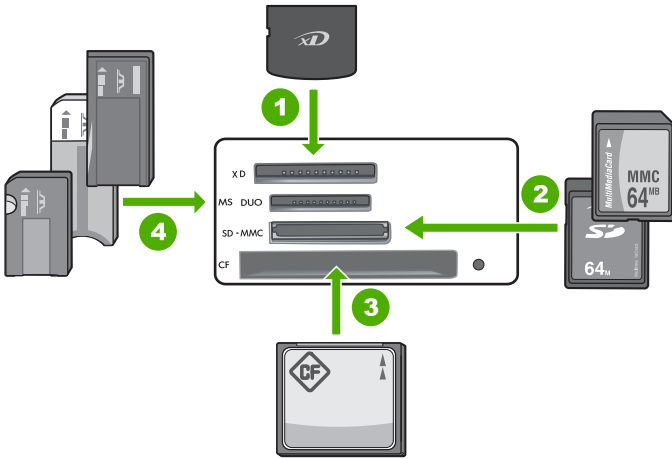
최대 13 x 18cm(5 x 7 인치)의 사진 인쇄

HP Photosmart 을 사용하면 파일을 컴퓨터에 먼저 전송하지 않고 메모리 카드에서 사진을 직접 인쇄할 수 있습니다. 경계선 없는 사진을 용지 당 한 장씩 인쇄하거나 한 장의 용지에 여러 사진을 인쇄할 수 있습니다.

기본적으로 HP Photosmart 은 사용 중인 용지 종류를 자동으로 검색하도록 설정되어 있습니다. 사진을 인쇄할 때 최상의 결과를 얻기 위해 **용지 종류를 자동으로** 설정한 상태로 두고 인쇄할 용지함에 인쇄지를 넣습니다. **자동** 설정을 사용할 때 인쇄 품질 문제가 발생하는 경우에만 **용지 종류**를 변경해야 합니다.

최고 품질의 인쇄 결과를 얻으려면 정품 HP 잉크와 인쇄하려는 각 프로젝트의 유형에 적합하게 설계된 HP 용지를 사용할 것을 권장합니다. HP 용지와 HP 잉크는 함께 원활히 사용되어 고품질 출력을 제공하도록 설계되었습니다.

-  **참고** 컴퓨터가 아니라 제어판을 통해 인쇄하는 사진은 모두 테두리가 없습니다.



1	xD-Picture Card
2	Secure Digital(SD), Secure Digital Mini(어댑터 필요), Secure Digital High Capacity (SDHC), MultiMediaCard(MMC), MMC Plus, MMC Mobile(RS-MMC - 어댑터 필요), TransFlash MicroSD Card 또는 Secure MultiMedia Card
3	CompactFlash (CF) Type I 및 II
4	Memory Stick, Memory Stick Pro, Memory Stick Select, Memory Stick Magic Gate, Memory Stick Duo 나 Duo Pro(어댑터는 옵션 사양임) 또는 Memory Stick Micro(어댑터 필요)

최대 13 x 18cm 사진을 인쇄하는 방법

1. 메모리 카드를 HP Photosmart 의 해당 슬롯에 삽입합니다.
카드에 있는 최근 이미지가 디스플레이에 나타납니다.
2. 인화지 용지함에 13 x 18cm 인화지를 넣습니다.
3. 사진 용지함 등이 꺼지면 **사진 용지함** 버튼을 눌러 인화지 용지함을 선택합니다(불이 켜짐).
4. ◀ 또는 ▶을 눌러 인쇄할 사진을 찾습니다.
5. **확인** 버튼을 눌러 인쇄하려는 사진을 선택합니다.
확인 버튼을 누를 때마다 인쇄하려고 선택한 사진의 인쇄 매수가 올라갑니다.

6. 사진 인쇄 버튼을 누릅니다.

☞ 추가 정보 사진이 인쇄되는 동안 메모리 카드의 사진들을 계속 스크롤할 수 있습니다. 인쇄하려는 사진을 발견하면 **사진 인쇄** 버튼을 눌러 사진을 인쇄 대기열에 추가할 수 있습니다.

7. 인쇄 매수를 올리거나 다른 사진을 인쇄하려면 형식 선택 화면에서 다음 중 하나를 수행합니다.

- **확인** 버튼을 눌러 **1장 보기**의 기본값을 수락합니다. 그러면 별도 페이지에 사진을 인쇄합니다.
- ▶ 버튼을 눌러 **3장 보기**를 강조 표시한 다음 **확인** 버튼을 누릅니다. 그러면 같은 페이지에 사진을 인쇄합니다(페이지 당 최고 3장).

잉크 카트리지 교체

잉크 카트리지를 교체할 경우에는 다음 지침을 따르십시오.

☞ 참고 잉크 카트리지의 잉크량이 부족하면 디스플레이에 메시지가 표시됩니다. 컴퓨터의 **HP Photosmart** 소프트웨어 또는 **인쇄 등록 정보** 대화 상자를 통해 사용 가능한 **프린터 도구 상자**를 사용하여 남은 잉크량을 점검할 수도 있습니다.

HP Photosmart 용 교체 잉크 카트리지가 없다면 컴퓨터에서 **HP 소모품 구입** 아이콘을 클릭하여 주문할 수 있습니다. Windows 컴퓨터일 경우에는 **시작 메뉴의 HP** 폴더에 들어있습니다.

자세한 내용은 www.hp.com/buy/supplies 을 참조하십시오.

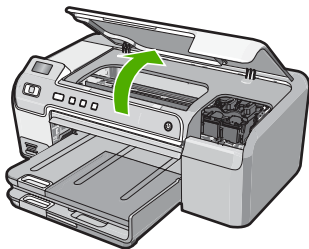
잉크 카트리지를 교체하려면

1. HP Photosmart 이 켜져 있는지 확인합니다.

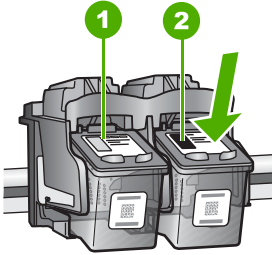
△ 주의 잉크 카트리지 덮개를 열어 잉크 카트리지에 액세스할 때 HP Photosmart 이 꺼져 있으면 HP Photosmart 이 교체할 카트리지를 해제하지 않습니다. 잉크 카트리지를 분리하려 할 때 잉크 카트리지 안전하게 도킹되어 있지 않으면 HP Photosmart 이 손상될 수 있습니다.

2. 잉크 카트리지 덮개를 엽니다.

인쇄 캐리지는 HP Photosmart 의 맨 오른쪽으로 이동합니다.



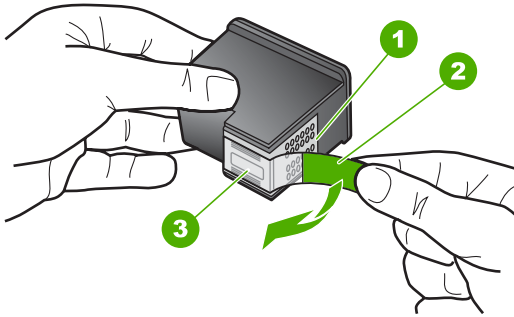
- 인쇄 캐리지가 유류 상태가 되고 조용해질 때까지 기다린 다음 잉크 카트리지를 가볍게 눌러 해제합니다.
컬러 잉크 카트리지를 교체하는 경우 왼쪽 슬롯에서 잉크 카트리지를 제거합니다.
흑백 잉크 카트리지 또는 그레이 포토 잉크 카트리지를 교체하는 경우 오른쪽 슬롯에서 잉크 카트리지를 제거합니다.



- | | |
|---|-----------------------------|
| 1 | 컬러 잉크 카트리지의 잉크 카트리지 슬롯 |
| 2 | 흑백 및 사진 잉크 카트리지의 잉크 카트리지 슬롯 |

- 잉크 카트리지를 슬롯 밖으로 잡아 당깁니다.
- 포토 또는 그레이 포토 잉크 카트리지를 설치하기 위해 흑백 잉크 카트리지를 제거한 경우, 흑백 잉크 카트리지는 잉크 카트리지 보호 장치 또는 밀폐된 플라스틱 컨테이너에 보관하십시오.

6. 새 잉크 카트리지의 포장을 벗기고 분홍색 당김 탭을 사용하여 플라스틱 테이프를 부드럽게 떼어냅니다. 이때 반드시 검정색 플라스틱 부분만 만져야 합니다.



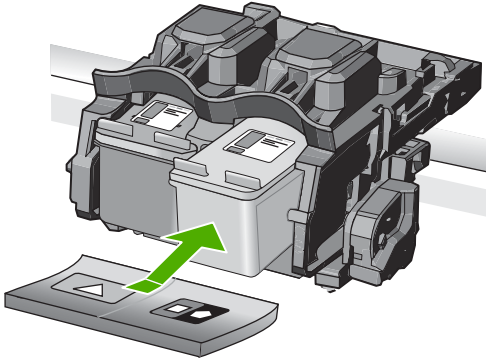
1	구리색 접점
2	분홍색 당김 탭이 있는 플라스틱 테이프(설치 전에 제거해야 함)
3	테이프 밑의 잉크 노즐

△ 주의 구리판이나 잉크 노즐은 만지지 마십시오. 또한 잉크 카트리지에 테이프를 다시 붙이지 마십시오. 그러면 잉크 노즐이 막히거나, 잉크가 제대로 분사되지 않거나, 전기 연결 불량일 수 있습니다.

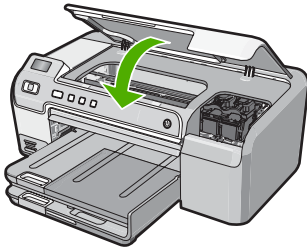


7. 새 잉크 카트리지 상단의 HP 로고 부분을 잡고 빈 카트리지 슬롯에 삽입하십시오. 잉크 카트리지 가 올바른 위치에 고정될 때까지 밀어 넣으십시오. 컬러 잉크 카트리지를 설치하는 경우 잉크 카트리지를 왼쪽 슬롯으로 밀어 넣습니다.

흑백 또는 그레이 포토 잉크 카트리지를 설치하는 경우 잉크 카트리지를 오른쪽 슬롯으로 밀어 넣습니다.




8. 잉크 카트리지 덮개를 닫습니다.



새 잉크 카트리지를 설치하면 HP Photosmart 에서 잉크 카트리지 정렬 페이지를 인쇄합니다.

9. 메시지가 나오면 용지함에 일반 흰색 용지를 넣은 다음 **확인**을 누릅니다.
 10. HP Photosmart 이 테스트 페이지를 인쇄하고, 프린트 헤드를 정렬하고, 프린터를 교정합니다. 페이지는 재활용하거나 버립니다.
 성공 또는 실패 메시지가 표시됩니다.

 참고 프린터를 정렬할 때 용지함에 컬러 용지가 들어 있으면 정렬할 수 없습니다. 이 경우 사용하지 않은 일반 용지를 용지함에 넣은 다음 다시 정렬을 시도해야 합니다.

11. 계속하려면 **확인**을 누릅니다.

2 문제 해결 및 지원

이 장은 HP Photosmart 의 문제 해결 정보로 구성되어 있습니다. 설치와 구성 문제에 대한 구체적인 정보와 작동 방법에 대한 항목이 들어 있습니다. 문제 해결에 대한 자세한 내용은 소프트웨어와 함께 제공된 화면 도움말을 참조하십시오.

HP Photosmart 소프트웨어를 컴퓨터에 설치하기 전에 USB 케이블을 사용하여 HP Photosmart 이 컴퓨터에 연결되면 많은 문제가 발생합니다. 소프트웨어 설치 화면에서 해당 메시지가 표시되기 전에 HP Photosmart 을 컴퓨터에 연결하는 경우에는 다음 단계를 수행해야 합니다.

일반적인 설정 문제에 대한 문제 해결 방법

1. 컴퓨터에서 USB 케이블을 제거합니다.
2. 소프트웨어를 제거합니다(설치한 경우).
3. 컴퓨터를 다시 시작합니다.
4. HP Photosmart 을 끄고 1분간 기다렸다가 다시 시작합니다.
5. HP Photosmart 소프트웨어를 다시 설치합니다.

△ 주의 소프트웨어 설치 화면에서 지시가 있을 때까지 USB 케이블을 컴퓨터에 연결하지 마십시오.

지원 연락처 정보는 이 설명서의 뒤 표지 안쪽을 참조하십시오.

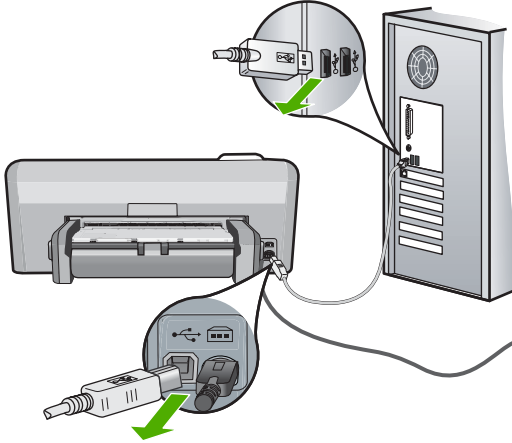
소프트웨어 제거 및 다시 설치

설치가 불안하거나 소프트웨어 설치 화면에 지시가 있기 전에 컴퓨터에 USB 케이블을 연결한 경우 소프트웨어를 제거하고 다시 설치해야 할 수 있습니다. 컴퓨터에서 단순히 HP Photosmart 응용 프로그램 파일만 삭제하면 안 됩니다. HP Photosmart 과 함께 제공된 소프트웨어를 설치할 때 제공된 제거 유틸리티를 사용하여 응용 프로그램 파일을 제대로 제거합니다.


Windows 컴퓨터에서 제거한 후 다시 설치하려면

1. Windows 작업 표시줄에서 시작, 설정, 제어판을 차례로 누릅니다(또는 그냥 제어판만 누릅니다).
2. 프로그램 추가/제거를 두 번 누릅니다(또는 프로그램 제거를 클릭).
3. HP Photosmart 드라이버 소프트웨어를 선택한 다음 수정/제거를 클릭합니다. 화면 지침을 따릅니다.

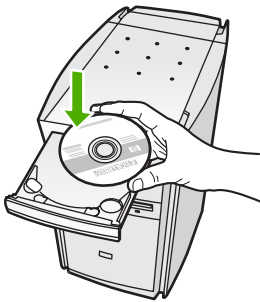
4. 컴퓨터에서 HP Photosmart 을 분리합니다.



5. 컴퓨터를 다시 시작합니다.

 **참고** 컴퓨터를 다시 시작하기 전에 HP Photosmart 을 해제해야 합니다. 소프트웨어 재설치가 완료될 때까지 HP Photosmart 을 컴퓨터에 연결하지 마십시오.

6. 컴퓨터의 CD-ROM 드라이브에 HP Photosmart CD-ROM 을 넣은 다음 설치 프로그램을 시작합니다.



7. 화면상의 지침과 HP Photosmart 과 함께 제공된 설치 설명서의 지침을 따르십시오.

하드웨어 설치 문제 해결

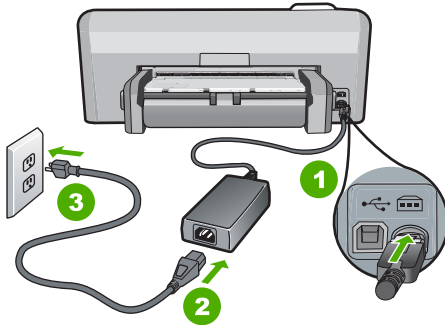
이 단원을 사용하여 HP Photosmart 하드웨어를 설치하는 동안 발생할 수 있는 문제를 해결합니다.

HP Photosmart 이 켜지지 않음

원인: HP Photosmart 이 전원 공급 장치에 제대로 연결되어 있지 않습니다.

해결책

- 전원 코드가 HP Photosmart 과 전원 어댑터에 모두 확실하게 연결되어 있는지 확인합니다. 전원 코드를 전원 콘센트, 서지 보호기 또는 전원 스트립에 꽂습니다.



1	전원 연결
2	전원 코드 및 어댑터
3	전원 콘센트

- 전원 스트립을 사용할 경우에는 전원 스트립이 켜져 있는지 확인합니다. 또는 HP Photosmart 을 전원 콘센트에 직접 연결하십시오.
- 전원 콘센트가 제대로 작동하는지 검사하십시오. 작동하는 전기 제품에 코드를 꽂고 전기 제품에 전원이 들어 오는지 확인합니다. 전원이 들어 오지 않으면 전원 콘센트에 문제가 있을 수 있습니다.
- HP Photosmart 을 스위치가 있는 콘센트에 연결한 경우, 스위치가 켜져 있는지 확인합니다. 스위치가 켜져 있지만 작동하지 않는 경우 전원 콘센트에 문제가 있을 수 있습니다.

원인: 전원 버튼을 너무 빨리 눌렀습니다.

해결책: 전원 버튼을 너무 빨리 누르면 HP Photosmart 에서 응답하지 않을 수도 있습니다. 전원 버튼을 한 번 누릅니다. HP Photosmart 을 켜는 데 수 분이 걸릴 수 있습니다. 이 때 전원 버튼을 다시 누르면 해당 장치가 꺼질 수 있습니다.

△ 주의 HP Photosmart 이 아직 켜지지 않으면 장치에 기계적인 결함이 있을 수 있습니다. 전원 콘센트에서 HP Photosmart 의 플러그를 빼고 HP 에 연락하십시오. www.hp.com/support 를 참조합니다. 메시지가 나타나면 해당 국가/지역을 선택한 다음 **HP 연락처**를 눌러 기술 지원을 위한 연락처 정보를 얻을 수 있습니다.

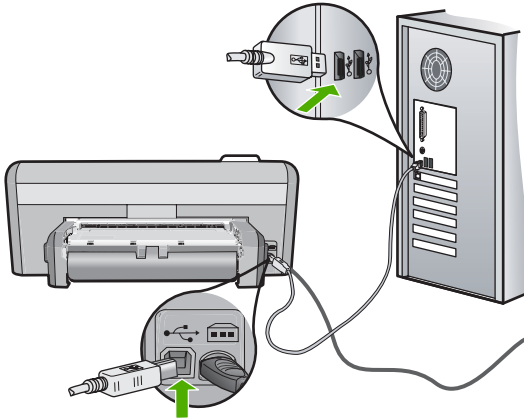
USB 케이블에 연결되어 있지만 컴퓨터에서 HP Photosmart 을 사용하는 데 문제가 있습니다.

원인: 소프트웨어가 설치되기 전에 USB 케이블이 연결되었습니다. 지시가 있기 전에 USB 케이블을 연결하면 오류가 생길 수 있습니다.

해결책: USB 케이블을 연결하기 전에 먼저 HP Photosmart 과 함께 제공된 소프트웨어를 설치해야 합니다. 설치 중에 화면에서 지시가 있을 때까지 USB 케이블을 연결하지 마십시오.

소프트웨어를 설치한 후에는 USB 케이블을 사용하여 HP Photosmart 을 컴퓨터에 쉽게 연결할 수 있습니다. USB 케이블의 한 쪽 끝은 컴퓨터 뒤에 꽂고 다른 한 쪽은

HP Photosmart 의 뒷면에 꽂습니다. 컴퓨터 뒤쪽에 있는 어떤 USB 포트에나 연결해도 상관없습니다.



소프트웨어 설치 및 USB 케이블 연결에 대한 자세한 내용은 HP Photosmart 과 함께 제공된 설치 설명서를 참조하십시오.

HP Photosmart 에서 인쇄되지 않음

해결책: HP Photosmart 과 컴퓨터가 서로 통신하지 못할 경우 다음을 시도하십시오.

- HP Photosmart 의 앞면에 있는 **전원** 표시등을 확인하십시오. 표시등이 켜져 있지 않으면 HP Photosmart 이 꺼진 상태입니다. 전원 코드가 HP Photosmart 에 확실하게 연결되어 있고 전원 콘센트에 꽂혀 있는지 확인하십시오. **전원** 버튼을 눌러서 HP Photosmart 을 켭니다.
- 잉크 카트리지가 설치되어 있는지 확인합니다.
- 입력 용지함에 용지를 넣었는지 확인합니다.
- HP Photosmart 에 용지가 걸리지 않았는지 확인합니다.
- 인쇄 캐리지에 용지가 걸리지 않았는지 확인합니다. 잉크 카트리지 덮개를 열면 인쇄 캐리지 영역에 접근할 수 있습니다. 포장 재료 등 인쇄 캐리지를 차단하고 있는 것을 모두 제거하십시오. HP Photosmart 을 껐다가 다시 켜십시오.
- HP Photosmart 의 인쇄 대기열이 잠시 중단되었거나(Windows) 중지되었는지 (Mac) 확인합니다. 그런 경우 적절한 설정을 선택하여 인쇄를 다시 시작합니다. 인쇄 대기열에 액세스하는 방법에 대한 자세한 내용은 컴퓨터에 설치된 운영 체제와 함께 제공되는 설명서를 참고하십시오.
- USB 케이블을 확인하십시오. 이전 케이블을 사용하는 경우 제대로 작동되지 않을 수 있습니다. 이전 케이블을 다른 제품에 연결하여 USB 케이블이 작동하는지 확인하십시오. 문제가 발생하면 USB 케이블을 교체해야 합니다. 또한 케이블 길이가 3미터를 넘지 않는지 확인합니다.
- 컴퓨터에서 USB 를 사용할 수 있는지 확인합니다. Windows 95 및 Windows NT 와 같은 일부 운영 체제에서는 USB 연결을 지원하지 않습니다. 자세한 내용은 운영 체제와 함께 제공된 설명서를 참조하십시오.

- HP Photosmart 과 컴퓨터의 연결을 확인합니다. USB 케이블이 HP Photosmart 뒷면의 USB 포트에 제대로 꽂혀 있는지 확인합니다. USB 케이블의 다른 쪽 끝이 컴퓨터의 USB 포트에 꽂혀 있는지 확인합니다. 케이블이 제대로 연결되었으면 HP Photosmart 을 껐다가 다시 켭니다.
- USB 허브를 통해 HP Photosmart 을 연결하는 경우에는 허브가 켜져 있는지 확인합니다. 허브가 켜져 있으면 컴퓨터에 직접 연결해 보십시오.
- 다른 프린터 또는 스캐너를 확인합니다. 컴퓨터에 연결되어 있는 이전 제품의 연결을 끊어야 할 수도 있습니다.
- USB 케이블을 컴퓨터의 다른 USB 포트에 연결해 봅니다. 연결을 확인한 후 컴퓨터를 다시 시작해 보십시오. HP Photosmart 을 껐다가 다시 켭니다.
- HP Photosmart 이 오프라인 상태이면 HP Photosmart 을 껐다가 다시 켭니다. 인쇄 작업을 시작합니다.
- 필요한 경우, HP Photosmart 과 함께 설치한 소프트웨어를 제거한 후 다시 설치합니다.

HP Photosmart 설치 및 컴퓨터 연결에 대한 자세한 내용은 HP Photosmart 과 함께 제공된 설치 설명서를 참조하십시오.

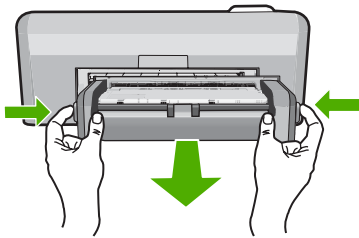
용지 걸림 제거

HP Photosmart 에 용지 걸림이 발생하면 양면 인쇄 액세스리를 검사하십시오. 그래도 용지가 걸려 있으면 앞쪽 덮개를 검사하십시오.

양면인쇄장치를 통해 걸린 용지를 제거하는 방법

1. HP Photosmart 의 전원을 끕니다.
2. 양면인쇄장치의 양쪽에 있는 탭을 누릅니다. 양면인쇄장치를 HP Photosmart 에서 당겨 분리합니다.

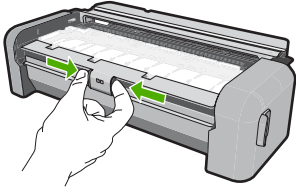
△ 주의 HP Photosmart 의 전면에서 용지 걸림을 제거하려고 하면 인쇄 장치가 손상될 수 있습니다. 언제나 HP Photosmart 의 양면 인쇄 장치를 통해 걸린 용지를 빼내야 합니다.



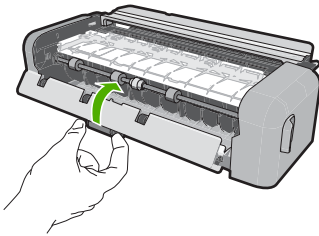
3. 롤러에서 부드럽게 용지를 잡아당깁니다.

△ 주의 롤러에서 용지를 제거하다 용지가 찢어진 경우 롤러와 휠에 종이 조각이 남아 있지 않은지 확인합니다. HP Photosmart 에서 모든 종이 조각을 제거하지 않으면 용지 걸림이 발생할 수 있습니다.

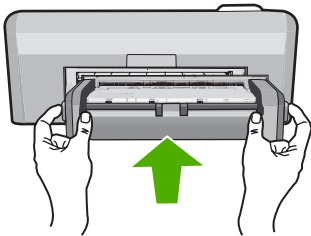
- 4. 걸린 용지를 제거했으면 5단계로 넘어갑니다.
걸린 용지를 제거하지 못했으면 다음을 수행합니다.
- a. 두 탭을 동시에 눌러 양면인쇄장치를 엽니다.



- b. 양면인쇄장치 안에 용지가 있으면 모두 제거합니다.
- c. 제 위치에 고정될 때까지 양면인쇄장치 덮개를 닫습니다.



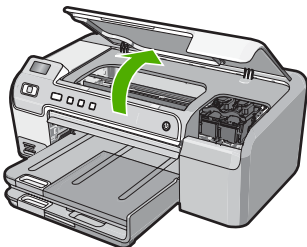
- 5. 양면 인쇄 장치를 분리합니다. 양면인쇄장치가 제자리에 고정될 때까지 앞으로 가 법게 밀니다.



- 6. HP Photosmart 을 켜고 **확인**을 눌러 현재 작업을 계속합니다.

전면 덮개에서 걸린 용지를 제거하려면

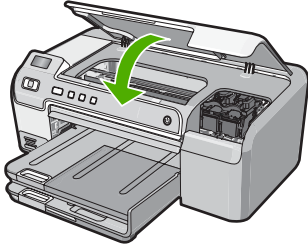
- 1. 필요한 경우 출력 용지함을 옮깁니다. 그런 다음 잉크 카트리지 덮개를 옮깁니다.



2. 롤러에서 부드럽게 용지를 잡아당깁니다.

△ 주의 롤러에서 용지를 제거하다 용지가 찢어진 경우 롤러와 휠에 종이 조각이 남아 있지 않은지 확인합니다. HP Photosmart 에서 모든 종이 조각을 제거하지 않으면 용지 걸림이 발생할 수 있습니다.

3. 잉크 카트리지 덮개를 내립니다. 출력 용지함도 올려져 있으면 내립니다.



4. 확인을 눌러 현재 작업을 계속합니다.

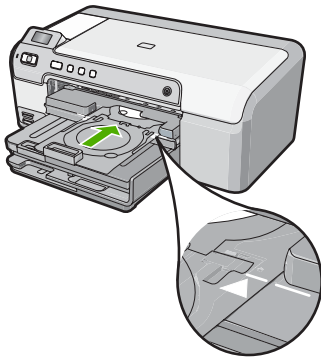
CD/DVD 인쇄 문제해결

이 단원을 참조하여 HP Photosmart 로 CD/DVD 면에 인쇄할 때 발생할 수 있는 문제를 해결합니다.

HP Photosmart 가 CD/DVD 홀더를 감지하지 못하는 경우

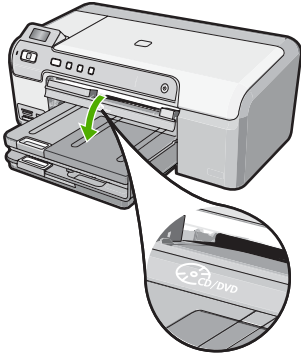
원인: CD/DVD 홀더를 CD/DVD 트레이 쪽으로 충분히 밀어넣지 않았을 수 있습니다.

해결책: CD/DVD 홀더 라인이 트레이의 흰색 라인과 맞을 때까지 밀어넣습니다. 화살표가 표시된 쪽이 CD/DVD 트레이로 먼저 들어갑니다.



원인: CD/DVD 홀더를 저장 영역이 있는 뒤쪽으로 끼워넣었을 수 있습니다.

해결책: 기본 용지함 아래 보관 장소에서 CD/DVD 홀더를 빼냅니다. CD/DVD 액세스 도어(제어판 아래 위치)를 내려 CD/DVD 트레이에 액세스합니다.



인쇄 면이 위로 오도록 하여 인쇄 가능 디스크를 CD/DVD 홀더에 올려놓습니다. CD/DVD 홀더 라인이 트레이의 흰색 라인과 맞을 때까지 밀어넣습니다. 화살표가 표시된 쪽이 CD/DVD 트레이로 먼저 들어갑니다.

원인: CD/DVD 홀더에 넣지 않고 디스크를 바로 CD/DVD 트레이에 넣었을 수 있습니다.

해결책: 기본 용지함 아래 보관 장소에서 CD/DVD 홀더를 빼냅니다. CD/DVD 트레이에서 인쇄 디스크를 빼내 인쇄 면이 위로 오도록 하여 CD/DVD 홀더에 올려놓습니다. CD/DVD 홀더 라인이 트레이의 흰색 라인과 맞을 때까지 밀어넣습니다. 화살표가 표시된 쪽이 CD/DVD 트레이로 먼저 들어갑니다.

원인: CD/DVD 여러 장을 인쇄할 경우 HP Photosmart 에서 다음 디스크를 넣으라는 메시지를 표시합니다.

해결책: CD/DVD 트레이에서 CD/DVD 홀더를 분리합니다. 이 홀더에서 인쇄한 CD/DVD 를 빼냅니다. 다음 디스크를 인쇄 면이 위로 오도록 하여 CD/DVD 홀더에 넣고 홀더의 라인이 트레이의 흰색 라인과 맞을 때까지 홀더를 CD/DVD 로 다시 넣습니다. HP Photosmart 가 홀더를 감지하면 메시지가 사라집니다.

HP Photosmart 가 홀더에서 CD/DVD 를 감지하지 못하는 경우

원인: CD/DVD 를 홀더에 넣지 않은 상태에서 CD/DVD 홀더를 CD/DVD 트레이에 넣은 것입니다.

해결책: CD/DVD 트레이에서 CD/DVD 홀더를 분리합니다. 인쇄 디스크를 인쇄 면이 위로 오도록 하여 CD/DVD 홀더에 넣고 홀더의 라인이 트레이의 흰색 라인과 맞을 때까지 홀더를 CD/DVD 로 다시 넣습니다.

CD/DVD 인쇄 중에 HP Photosmart 이 멈춘 경우

원인: HP Photosmart 가 CD/DVD 홀더를 안쪽으로 밀면서 CD/DVD 에 인쇄를 합니다. 홀더는 프린터 뒷면에서 약 7.5cm(3 인치) 정도 밖으로 튀어나올 수 있습니다. HP Photosmart 의 뒤쪽에 공간이 충분하지 않다면 홀더가 멈추고 인쇄가 중단됩니다.

해결책: HP Photosmart 의 뒤쪽에 공간이 최소한 7.5cm(3 인치)가 되어야 합니다. 또한 HP Photosmart 의 뒤쪽에 있는 슬롯이 막히지 않았는지 확인합니다.

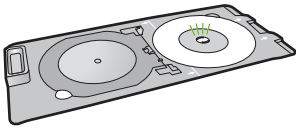
인쇄한 디스크의 이미지가 잘리고 CD/DVD 홀더에 잉크가 묻는 경우

원인: CD/DVD 를 홀더에 잘못 넣은 것입니다.

해결책: 정규 크기(120mm)의 CD/DVD 를 CD/DVD 홀더에 넣고 인쇄하려면 디스크 위로 파란색 날개 부분을 접지 **말아야** 합니다. 이 파란색 날개 부분은 소형(80mm) CD/DVD 에 인쇄할 경우에만 사용하는 것이 좋습니다.

다시 시작하기 전에 CD/DVD 홀더에 묻은 잉크를 닦아냅니다. 그래야 나중에 디스크와 손 그리고 옷에 얼룩이 생기는 것을 방지할 수 있을 뿐만 아니라 프린터가 잉크로 오염되는 것을 피할 수 있습니다.

CD/DVD 를 닦고 말린 다음 새 인쇄 디스크를 인쇄 면이 위로 오도록 하여 홀더에 올려놓습니다. 아래 그림에서처럼 파란색 날개 부분은 디스크에서 홀더 반대쪽에 있었던 원래 위치에 놉니다. CD/DVD 홀더 라인이 트레이의 흰색 라인과 맞을 때까지 홀더를 CD/DVD 트레이로 다시 밀어넣고 다시 인쇄해봅니다.



HP Photosmart 가 디스크의 인쇄 방지 부위에 인쇄를 하는 경우

원인: 디자인 크기가 안에 넣은 CD/DVD 에 맞지 않는 경우입니다.

해결책: 인쇄 중인 디자인이 링의 내경과 외경 등 CD/DVD 홀더에 넣은 용지 크기에 맞아야 합니다. 사용 중인 디스크에 맞도록 디자인 크기를 조정하여 중앙에 오도록 알맞게 소프트웨어 설정을 변경합니다. 기타 자세한 내용은 사용 중인 소프트웨어의 설명서나 온라인 도움말을 참고하십시오.

원인: CD/DVD 를 뒤집어 홀더에 넣었을 수도 있습니다.

해결책: 내용을 이미 CD/DVD 에 구웠다면 그 내용을 다시 새 디스크에 구워야 할 수도 있습니다. 새 디스크를 인쇄 면이 위로 오도록 하여 CD/DVD 홀더에 넣습니다. CD/DVD 홀더 라인이 트레이의 흰색 라인과 맞을 때까지 홀더를 CD/DVD 트레이로 다시 밀어넣고 다시 인쇄해봅니다.

디자인이 디스크 중앙에 오지 않는 경우

원인: 디자인 설정이 올바르지 않을 수도 있습니다.

해결책: 사용 중인 디스크에 맞도록 디자인 크기를 조정하여 중앙에 오도록 알맞게 소프트웨어 설정을 변경합니다. 기타 자세한 내용은 사용 중인 소프트웨어의 설명서나 온라인 도움말을 참고하십시오.

CD/DVD 에서 잉크가 마르지 않는 경우

원인: 디스크 표면이 인쇄를 지원하지 않는 경우입니다.

해결책: 사용 중인 CD/DVD 가 잉크젯 인쇄를 지원하는지 확인합니다. 잉크젯 인쇄가 가능한 디스크의 인쇄 면은 보통 흰색입니다. (일부 은색인 것도 있음)

원인: CD/DVD 를 뒤집어 홀더에 넣었을 수도 있습니다.

해결책: 내용을 이미 CD/DVD 에 구웠다면 그 내용을 다시 새 디스크에 구워야 할 수도 있습니다. 새 디스크를 인쇄 면이 위로 오도록 하여 CD/DVD 홀더에 넣습니다.

CD/DVD 홀더 라인이 트레이의 흰색 라인과 맞을 때까지 홀더를 CD/DVD 트레이로 다시 밀어넣고 다시 인쇄해봅니다.

HP Photosmart 에서 CD/DVD 크기 불일치 오류를 보고하는 경우

원인: 현재 CD/DVD 홀더에 넣은 CD/DVD 의 크기가 컴퓨터에서 인쇄 작업을 시작할 때 지정한 크기와 일치하지 않는 경우입니다.

해결책: 인쇄 작업을 취소하고 현재 CD/DVD 에 들어있는 CD/DVD 를 인쇄 작업 시 지정한 것과 크기가 같은 CD/DVD 로 교체하거나 소프트웨어에서 인쇄 설정을 변경합니다.

CD/DVD 홀더가 보관 장소에 꽂 끼어 있는 경우


원인: CD/DVD 를 넣고 파란색 날개 부분을 디스크 위로 접은 상태에서 CD/DVD 홀더를 보관 장소로 다시 넣었을 수 있습니다.

해결책: CD/DVD 홀더를 멈출 때까지 최대한 밖으로 빼냅니다. 그리고 나서 평평하고 움푹한 물체(예: 버터 칼이나 드라이버)를 보관 장소 왼쪽 모퉁이로 집어넣어 파란색 날개 부분 위를 밀어 내립니다. 파란색 날개 부분이 눌리면 CD/DVD 홀더를 보관 슬롯 밖으로 빼낼 수 있을 것입니다.


잉크 카트리지 문제 해결

인쇄가 제대로 안되는 경우 잉크 카트리지 중 하나에 문제가 있을 수 있습니다. 자세한 내용은 이 설명서의 11 페이지의 [잉크 카트리지 교체](#)를 참조하십시오.

- 모든 잉크 카트리지는 사용하기 전까지 원래의 밀봉 포장 안에 보관하십시오.
- 카트리지를 실온(15.6°~26.6°C 또는 60°~78°F)에 보관하십시오.
- 보호 테이프를 잉크 카트리지에서 일단 제거한 후에는 다시 붙이지 마십시오. 플라스틱 테이프를 다시 붙이면 잉크 카트리지에 손상될 수 있습니다. 플라스틱 테이프를 제거한 후 곧바로 잉크 카트리지를 HP Photosmart 에 넣습니다. 그렇게 할 수 없는 경우 잉크 카트리지 보호대나 밀폐된 플라스틱 컨테이너에 보관하십시오.
- 교체 잉크 카트리지를 설치할 준비가 될 때까지는 HP Photosmart 에서 잉크 카트리지를 제거하지 않는 것이 좋습니다.
- 제어판에서 HP Photosmart 을 끕니다. 전원 스트립을 끄거나 HP Photosmart 에서 전원 코드를 빼서 장치를 끄지 마십시오. HP Photosmart 을 정상적으로 끄지 않으면 인쇄 캐리지가 올바른 위치로 복귀되지 않아 잉크 카트리지에 말라버릴 수 있습니다.
- 불필요하게 잉크 카트리지 덮개를 열지 마십시오. 잉크 카트리지에 공기에 노출되면 잉크 카트리지 수명이 단축됩니다.

 **참고** 잉크 카트리지 덮개를 장시간 열어두면 잉크 카트리지에 공기에 노출되는 것을 방지하기 위해 HP Photosmart 에서 잉크 카트리지를 다시 덮습니다.

- 인쇄 품질이 현저하게 떨어질 경우 잉크 카트리지를 청소하십시오.

 **추가 정보** 잉크 카트리지를 장시간 사용하지 않으면 인쇄 품질이 저하될 수 있습니다.

- 불필요하게 잉크 카트리지를 청소하지 마십시오. 잉크가 낭비되어 카트리지 수명이 단축됩니다.
- 잉크 카트리지를 주의해서 취급하십시오. 설치 중에 잉크 카트리지를 떨어뜨리거나, 흔들거나, 거칠게 다룰 경우 일시적인 인쇄 문제가 발생할 수 있습니다. 카트리지를 설치한 직후에 인쇄 품질이 떨어지는 경우 30분 정도 기다리면 잉크 카트리지 가 복구될 수 있습니다.

지원 절차

문제가 있는 경우 다음 단계를 따르십시오.

1. HP Photosmart 과 함께 제공된 설명서를 확인합니다.
2. HP 온라인 지원 웹 사이트(www.hp.com/support)를 참조하십시오. HP 온라인 지원은 HP 고객이 모두 이용할 수 있습니다. 다음 기능을 포함하여 최신 장치 정보와 전문적인 지원을 받을 수 있는 가장 빠른 방법입니다.
 - 공인된 온라인 지원 전문가에게 신속한 연락
 - HP Photosmart 용 소프트웨어 및 드라이버 업데이트
 - 유용한 HP Photosmart 및 일반적인 문제에 대한 문제 해결 정보
 - HP Photosmart 등록 시 이용할 수 있는 최신 장치 업데이트, 신속한 지원 및 HP 뉴스그램
3. HP 지원 센터에 문의합니다. 지원 옵션 및 제공 여부는 장치, 국가/지역 및 언어마다 다릅니다.
고객 지원 센터의 전화 번호는 이 설명서의 앞 표지 안쪽에 있습니다.

3 기술 정보

이 단원에서는 HP Photosmart 에 대한 기술 사양 및 국제 규정에 대해 알아봅니다.

시스템 요구 사항


소프트웨어 시스템 요구 사항은 Readme 파일에 나와 있습니다.

제품 사양

제품 사양은 HP 웹 사이트(www.hp.com/support)를 참조하십시오.

용지 사양

- 기본 입력 용지함 용량: 일반 용지: 최대 125매(20lb./75gsm. 용지)
- 출력 용지함 용량: 일반 용지: 최대 50매(20lb./75gsm. 용지)
- 인화지 용지함 용량: 인화지: 최대 20매


 참고 지원되는 용지 크기 목록은 프린터 소프트웨어를 참조하십시오.

물리적 사양

- 높이: 21.6cm
- 너비: 45.2cm
- 세로: 38.5cm
- 무게: 6.8 kg

전원 사양

- 소비 전력: 최대 25W(평균 인쇄)
- 입력 전압: AC 100-240V ~ 600mA 50-60Hz
- DC 전압: DC 32V===550mA, 16V===400mA

 참고 HP 의 전원 어댑터만 사용하십시오.

참고 HP Photosmart 이 꺼져 있더라도 에너지가 어느 정도 계속 소모됩니다. Standby/Off(대기/꺼짐) 상태로 하면 에너지 소비를 줄일 수 있습니다. Standby/Off(대기/꺼짐) 상태로 하려면 전원 버튼을 HP Photosmart 이 꺼질 때까지 3초간 누르고 있습니다. HP Photosmart 이 Standby/Off(대기/꺼짐) 상태로 되면 다시 켤 때 평상시보다 시간이 더 오래 걸립니다.

환경 사양

- 작동 온도 권장 범위: 15° ~ 32° C
- 작동 온도 허용 범위: 5° ~ 35° C
- 습도: 15% ~ 80% RH 비응축
- 비작동(보관) 온도 범위: -40° ~ 60° C
- 높은 전자기장이 존재하는 곳에서는 HP Photosmart 의 출력물이 약간 왜곡될 수 있습니다.
- HP 는 전자기적 필드가 높은 경우 나타나는 소음을 최소로 줄이기 위해서 길이가 3m 이하인 USB 케이블을 사용할 것을 권장합니다.

잉크 카트리지 출력량

카트리지의 잉크는 인쇄 과정에서 여러 가지 방식으로 이용됩니다. 예를 들면, 초기화 과정에서는 장치와 카트리지의 인쇄를 준비하고 프린트헤드 관리에서는 인쇄 노즐을 깨

긋하게 유지하고 잉크 흐름을 부드럽게 합니다. 또한 잉크는 사용 후에 카트리지에 약간 남습니다. 자세한 내용은 www.hp.com/go/inkusage 를 참조하십시오.

예상 카트리지 출력량에 대한 자세한 내용은 www.hp.com/pageyield 를 참조하십시오.

규정 통지 사항

HP Photosmart 은 해당 국가/지역 규제 기관의 요구조건을 만족합니다. 규정 통지 사항의 전체 목록을 보려면 화면 도움말을 참조하십시오.

규제 모델 식별 번호

규제 식별을 위해 제품에 규제 모델 번호가 할당되어 있습니다. 이 제품의 규제 모델 번호는 **SDGOB-0732** 입니다. 이 규제 번호는 마케팅 이름(HP Photosmart D5300 series 등) 또는 제품 번호(Q8360A 등)와 혼동해서는 안 됩니다.

HP 제품	제한 보증 기간
소프트웨어 미디어	90일
프린터	1년
프린트 또는 잉크 카트리지	HP 잉크가 고갈되는 날 또는 카트리지 걸면의 "보증 만료일" 중 먼저 도달하는 시점까지에 해당됩니다. 리필, 재생산, 개조, 오용, 포장에 손상된 HP 잉크 제품에는 이 보증이 적용되지 않습니다.
부속품	90일

A. 제한 보증 범위

- HP는 HP 하드웨어와 부속품 구입일로부터 상기 기간 동안 그 재료나 제조 과정에 결함이 없을 것임을 최종 사용자에게 보증합니다.
- 소프트웨어 제품의 경우 HP의 제한 보증은 프로그램 명령 실행에 실패한 경우에만 적용됩니다. HP는 특정 제품의 작동이 중단되거나 오류가 발생하지 않을 것임을 보증하지 않습니다.
- HP 제한 보증은 제품을 올바르게 사용한 경우에 일어난 결함에만 적용되며 다음과 같은 경우로 인해 일어난 결함에는 적용되지 않습니다.
 - 부적절한 유지보수 및 개조
 - HP에서 제공하지 않거나 지원하지 않는 소프트웨어, 용지, 부품 및 소모품 사용
 - 제품 사양에 맞지 않는 작동 환경
 - 무단 개조 및 오용
- HP 프린터 제품의 경우 비 HP 카트리지 또는 리필 카트리지를 사용하더라도 고객에 대한 보증 또는 고객과 체결한 임의의 HP 지원 계약에는 영향이 없습니다. 하지만 프린터 고장 또는 손상의 원인이 비 HP 또는 리필 카트리지 또는 사용 기한이 지난 잉크 카트리지에 있는 경우에는 HP는 해당 프린터의 고장 또는 손상을 수리하는 데 소요된 시간 및 수리를 위해 사용한 부품에 대해 표준 요금을 부과합니다.
- HP는 보증 기간 중에 이러한 결함을 통지 받는 경우 제품 결함을 확인하고 재량에 따라 수리하거나 교체해 줍니다.
- HP 보증 대상에 속하는 결함 제품에 대한 수리나 교체가 불가능한 경우, 결함을 통지 받은 후 적절한 시일 내에 제품 구입가를 환불해 줍니다.
- 고객이 결함이 있는 제품을 HP에 반품하기 전에는 HP는 제품을 수리, 교체, 환불해야 할 의무가 없습니다.
- 교체용 제품은 신제품이거나 신제품과 성능이 동등한 제품일 수 있습니다.
- HP 제품에는 기능면에서 새 제품과 동일한 재활용 부품, 구성 요소, 재료 등이 사용될 수 있습니다.
- HP 제한 보증서는 HP 제품이 공식 유통되는 모든 국가/지역에서 유효합니다. 방문 서비스와 같은 기타 보증 서비스에 대한 계약은 HP 지정 수입업체나 HP를 통해 제품이 유통되는 국가/지역에 위치한 HP 지정 서비스 업체에서 제공됩니다.

B. 보증 제한

현지법이 허용하는 범위 안에서, HP 또는 HP 협력업체는 명시적이든 또는 묵시적이든 제품의 상품성, 품질 만족도, 특정 목적에 대한 적합성 등에 대해 어떠한 보증 또는 조건도 제시하지 않습니다.

C. 책임 제한

- 현지법이 허용하는 범위에서 본 보증 조항에 명시된 배상은 고객에게 제공되는 유일하고도 독점적인 배상입니다.
- 현지법에서 허용하는 경우, 상기 조항을 제외하고는 어떠한 경우에도 HP나 HP 협력업체는 계약이나 불법 행위를 비롯한 기타 어떠한 원인으로 인해 발생한 데이터 상실, 직간접적, 특수적, 부수적, 결과적 (이익이나 데이터의 손실 포함) 피해를 포함한 기타 피해에 대해 아무런 책임이 없습니다.

D. 지역법

- 본 보증서를 통해 고객에게 특정 법적 권리가 부여됩니다. 이 밖에도, 고객은 주 (미국), 성 (캐나다), 기타 국가/지역의 관련법에 따라 다른 권리를 보유할 수 있습니다.
- 본 보증서가 현지법과 상충되는 경우, 해당 현지법에 맞게 수정될 수 있습니다. 이러한 현지법에 따라 본 보증서의 책임 배제 및 기타 제한 조항이 고객에게 적용되지 않을 수도 있습니다. 예를 들어, 미국의 일부 주와 캐나다의 성을 비롯한 기타 국가/지역에서는 다음 조항이 적용될 수 있습니다.
 - 본 보증서의 책임 배제 및 기타 제한 조항으로 인해 고객의 법적 권리가 제한될 수 없습니다(예: 영국).
 - 그렇지 않으면, 해당 제조업체가 규정한 책임 배제 및 기타 제한 조항의 효력이 상실됩니다.
 - 또는, 고객에게 보증 권리를 추가로 부여하거나 제조업체의 책임 배제 조항이 적용되는 묵시적 보증 기간을 지정하거나 묵시적 보증 기간을 제한할 수 있습니다.
- 법적으로 허용하지 않으면 본 보증서의 관련 조항은 고객에 대한 HP 제품 판매와 관련된 필수 법적 권리를 배제, 제한, 수정할 수 없으며 오히려 보증 조항으로 추가됩니다.



www.hp.com/support

Africa (English speaking)	+27 11 2345872	
Afrique (francophone)	+33 1 4993 9230	
	021 67 22 80	الجزائر
Argentina (Buenos Aires)	54-11-4708-1600	
Argentina	0-800-555-5000	
Australia	www.hp.com/support/australia	
Österreich	www.hp.com/support	
	17212049	البحرين
België	www.hp.com/support	
Belgique	www.hp.com/support	
Brasil (Sao Paulo)	55-11-4004-7751	
Brasil	0-800-709-7751	
Canada	1-(800)-474-6836 (1-800 hp invent)	
Central America & The Caribbean	www.hp.com/support	
Chile	800-360-999	
中国	www.hp.com/support/china	
Colombia (Bogotá)	571-606-9191	
Colombia	01-8000-51-4746-8368	
Costa Rica	0-800-011-1046	
Česká republika	810 222 222	
Danmark	www.hp.com/support	
Ecuador (Andinatel)	1-999-119 ☎ 800-711-2884	
Ecuador (Pacifitel)	1-800-225-528 ☎ 800-711-2884	
	(02) 6910602	مصر
El Salvador	800-6160	
España	www.hp.com/support	
France	www.hp.com/support	
Deutschland	www.hp.com/support	
Ελλάδα (από το εξωτερικό)	+ 30 210 6073603	
Ελλάδα (εντός Ελλάδας)	801 11 75400	
Ελλάδα (από Κύπρο)	800 9 2654	
Guatemala	1-800-711-2884	
香港特別行政區	www.hp.com/support/hongkong	
Magyarország	06 40 200 629	
India	www.hp.com/support/india	
Indonesia	www.hp.com/support	
	+971 4 224 9189	العراق
	+971 4 224 9189	الكويت
	+971 4 224 9189	لبنان
	+971 4 224 9189	قطر
	+971 4 224 9189	اليمن
Ireland	www.hp.com/support	
	1-700-503-048	ישראל
Italia	www.hp.com/support	
Jamaica	1-800-711-2884	

日本	www.hp.com/support/japan	
	0800 222 47	الأردن
한국	www.hp.com/support/korea	
Luxembourg	www.hp.com/support	
Malaysia	www.hp.com/support	
Mauritius	(262) 262 210 404	
México (Ciudad de México)	55-5258-9922	
México	01-800-472-68368	
	081 005 010	المغرب
Nederland	www.hp.com/support	
New Zealand	www.hp.com/support	
Nigeria	(01) 271 2320	
Norge	www.hp.com/support	
	24791773	لبنان
Panamá	1-800-711-2884	
Paraguay	009 800 54 1 0006	
Perú	0-800-10111	
Philippines	www.hp.com/support	
Polska	0801 800 235	
Portugal	www.hp.com/support	
Puerto Rico	1-877-232-0589	
República Dominicana	1-800-711-2884	
Reunion	0820 890 323	
România	0801 033 390	
Россия (Москва)	+7 495 7773284	
Россия (Санкт-Петербург)	+7 812 3324240	
	800 897 1415	السعودية
Singapore	www.hp.com/support/singapore	
Slovensko	0850 111 256	
South Africa (RSA)	0860 104 771	
Suomi	www.hp.com/support	
Sverige	www.hp.com/support	
Switzerland	www.hp.com/support	
臺灣	www.hp.com/support/taiwan	
ໄທ	www.hp.com/support	
	071 891 391	تونس
Trinidad & Tobago	1-800-711-2884	
Türkiye	+90 (212)291 38 65	
Україна	(044) 230-51-06	
	600 54 47 47	الإمارات العربية المتحدة
United Kingdom	www.hp.com/support	
United States	1-(800)-474-6836 (1-800 hp invent)	
Uruguay	0004-054-177	
Venezuela (Caracas)	58-212-278-8666	
Venezuela	0-800-474-68368	
Việt Nam	www.hp.com/support	