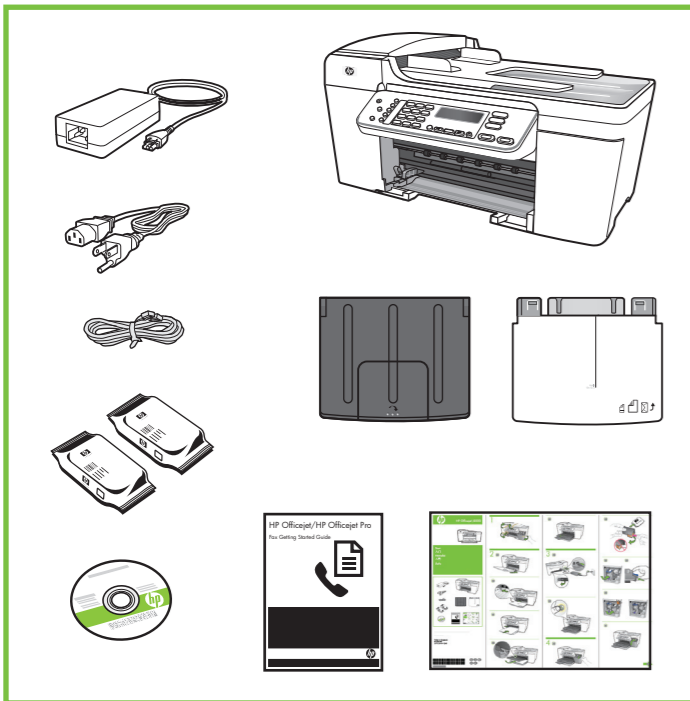




HP Officejet J5500



Start  
入门  
Memulai  
入門



© 2007 Hewlett-Packard Development Company, L.P.

Printed in China  
中国印刷  
Dicetak di Cina

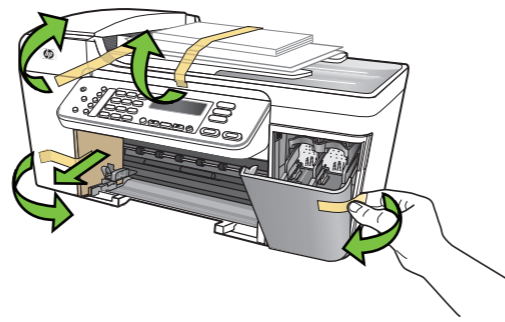
www.hp.com



EN ZHCN  
ZHTW ID

CB080-90001

1

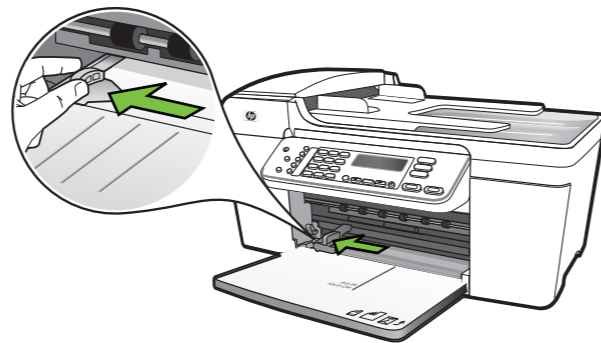


2

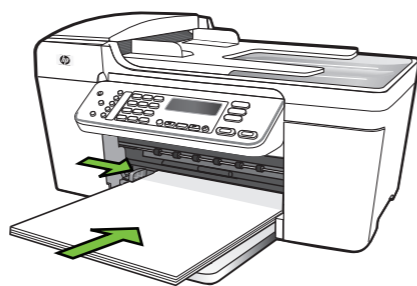
2a



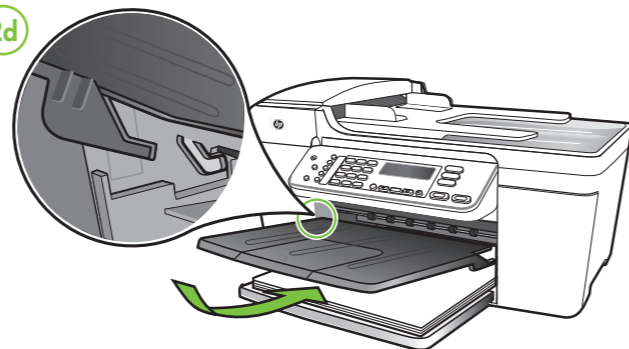
2b



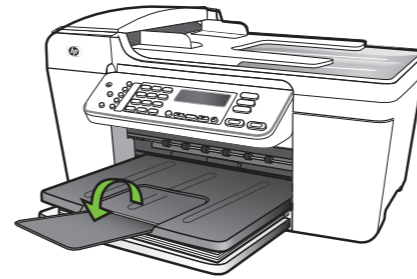
2c



2d

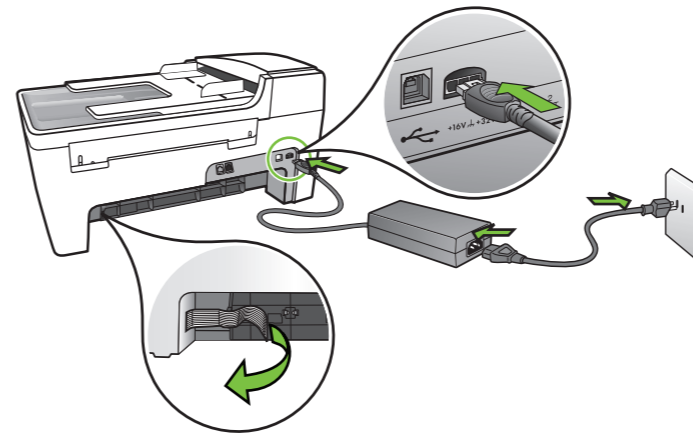


2e

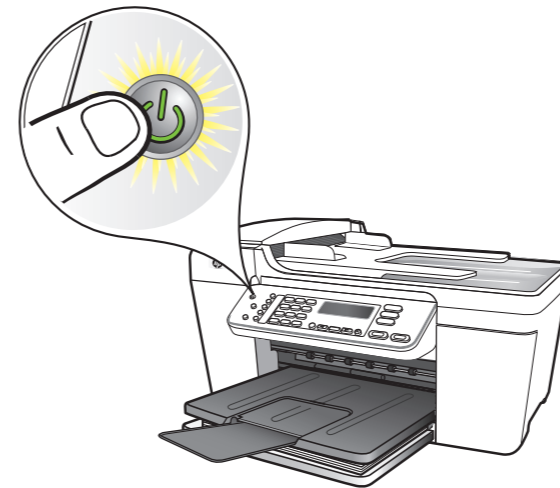


3

3a

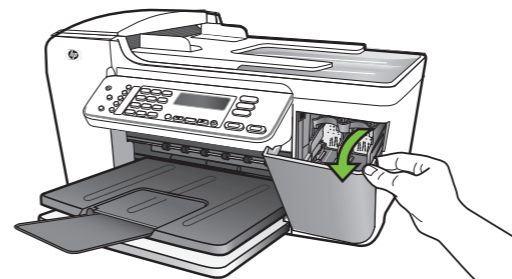


3b

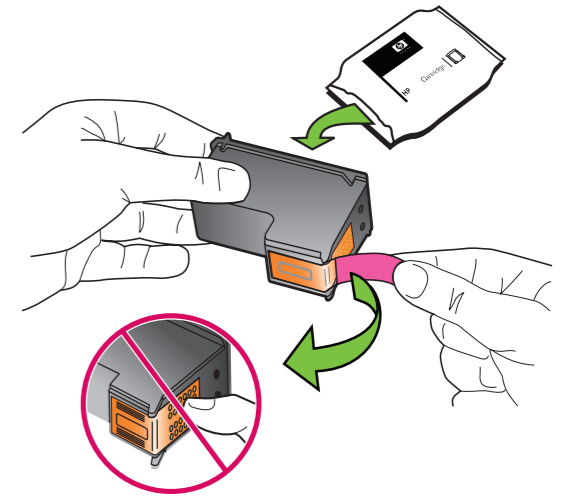


4

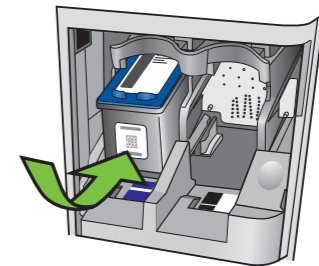
4a



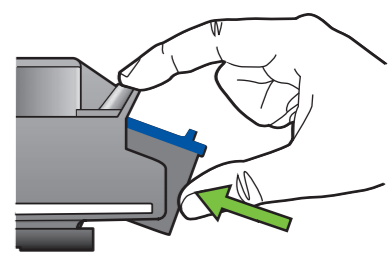
4b



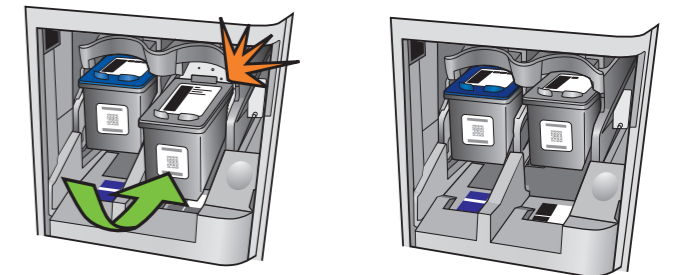
4c



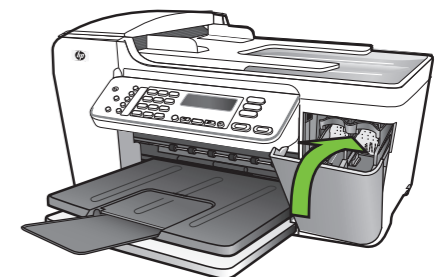
4d



4e



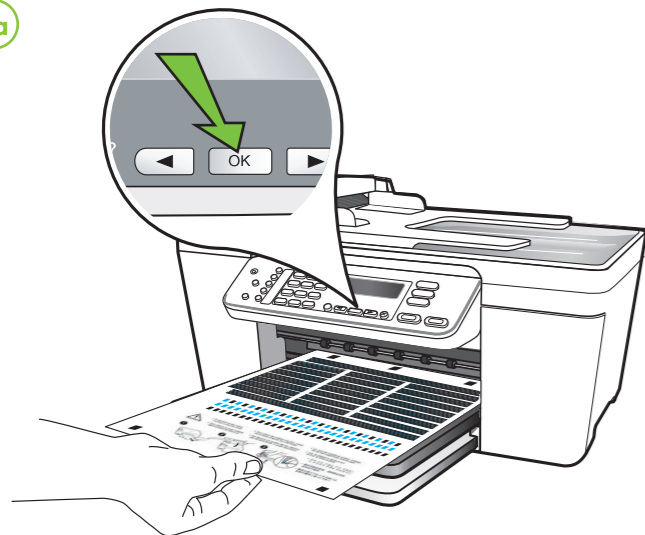
4f



5

5

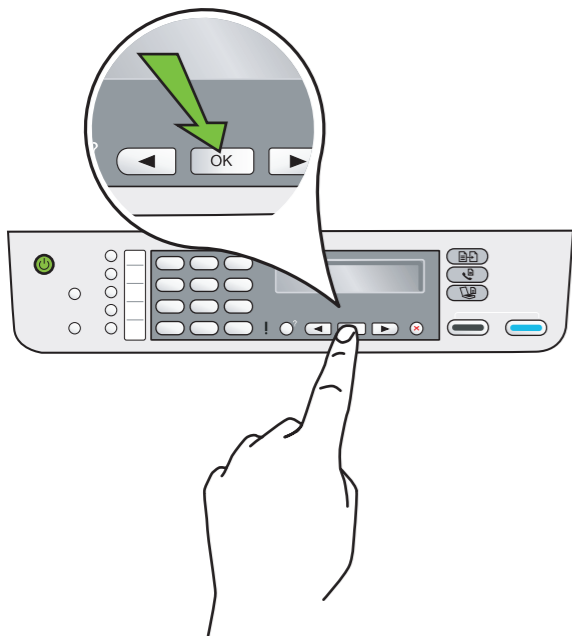
5a



5b



5c



### EN Align the print cartridges

**Note:** Before aligning the print cartridges, use the arrow keys to select the control-panel language and location. If you do not see your country/region in the list, press 99, and then locate the desired country/region in the list.

- 5a When prompted, press **OK** to print the alignment page. (Make sure you have loaded plain white paper in the bottom tray).  
 5b Place the Alignment Page **face down** on the scanner glass.  
 5c Press **OK** to scan the alignment page. After it is scanned, alignment is complete.

When the alignment process is complete, go to step 6.

### ZHCN 校准打印墨盒

**注意：**在校准打印墨盒之前，箭头键找到您的语言和位置，然后用小键盘输入语言和位置的编码。（如果您看不到自己的位置，请按 99，然后在列表中查找您的位置。）

- 5a 在出现提示时，按确定打印校准页。确保已将普通白色纸张装入底层纸盒。  
 5b 将校准页面朝下放到扫描仪的玻璃板上。  
 5c 按确定扫描校准页。扫描完成后，校准随之完成。  
 完成校准过程后，请转至步骤 6。

### ID Meluruskan kartrid cetak

**Catatan:** Sebelum meluruskan kartrid cetak, temukan bahasa dan lokasi Anda menggunakan tombol panah, kemudian gunakan papan tombol untuk memasukkan nomor bahasa dan lokasi tersebut. (Jika Anda tidak melihat lokasi Anda, tekan 99, kemudian cari lokasi Anda dalam daftar.)

- 5a Ketika diminta, tekan **OK** untuk mencetak halaman pengaturan. (Pastikan Anda telah mengisikan kertas putih biasa ke dalam baki bawah).  
 5b Letakkan Halaman Pengaturan **menghadap ke bawah** pada kaca pemindai.  
 5c Tekan **OK** untuk memindai halaman pengaturan. Setelah halaman dipindai, pengaturan selesai.

Setelah proses pengaturan selesai, lanjutkan ke langkah 6.

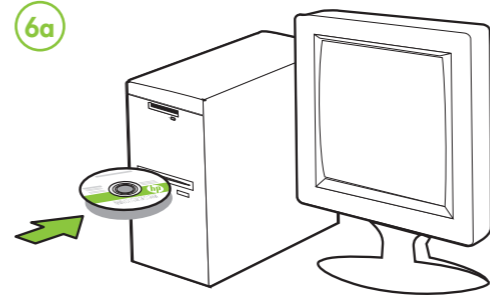
### ZHTW 校準列印墨水匣

**備註：**校準列印墨水匣之前，請先利用方向鍵找到您的語言與位置，然後在鍵盤輸入語言與位置的號碼。（如果找不到您的位置，請按 99 然後從清單找到您的位置）。

- 5a 系統出現提示時，按 **OK** 鍵列印校準頁。（務必在下面的紙匣放入普通白紙）。  
 5b 將「校準頁面」**正面朝下**放在掃描器平板玻璃上。  
 5c 按 **OK** 即可掃描校準頁。掃描完成後，校準隨即完成。  
 完成校準過程後，請進行步驟 6。

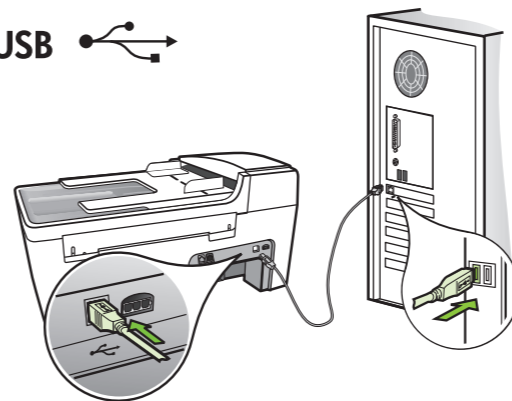
6

6a

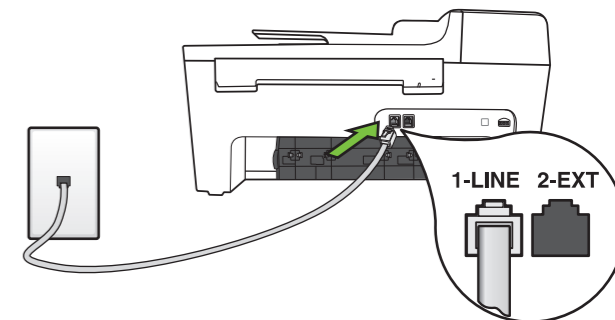


6b

USB



7



### EN Additional information

See the electronic User Guide on the CD-ROM that came with the device or visit [www.hp.com/support](http://www.hp.com/support) for more information on the following topics:

- Troubleshooting information
- Important safety notices and regulatory information
- Detailed user instructions

**Note:** Ink from the cartridges is used in the printing process in a number of different ways, including in the initialization process, which prepares the device and cartridges for printing, and in printhead servicing, which keeps print nozzles clear and ink flowing smoothly. In addition, some residual ink is left in the cartridge after it is used. For more information see [www.hp.com/go/inkusage](http://www.hp.com/go/inkusage).

### ZHCN 补充信息

要了解有关下列主题的详细信息，请参阅设备随附的 CD-ROM 上的电子版用户指南或访问 [www.hp.com/support](http://www.hp.com/support)：

- 故障排除信息
- 重要安全注意事项和管制信息
- 详细用户说明

**注意：**墨盒中的墨水在打印过程中有多种用途，例如，在初始化过程中，可以准备设备和墨盒以进行打印，在打印头维护工作中可以保持打印喷嘴清洁和墨水流动顺畅。除此之外，在墨盒用完后，里面会有一些残留墨水。有关详细信息，请访问 [www.hp.com/go/inkusage](http://www.hp.com/go/inkusage)。

### ZHTW 其他資料

有關下列主題的詳細說明，請參考裝置隨附光碟上的電子版「使用者指南」，或瀏覽 [www.hp.com/support](http://www.hp.com/support) 網站：

- 疑難排解
- 重大的安全及法規資料
- 詳細的使用方式

**備註：**匣中的墨水在列印程序中有多種不同的用途，包括準備裝置及墨水匣進行列印前的初始化作業，以及使印字頭噴嘴清潔無阻塞的印字頭維護作業。此外，墨水匣使用後也會有些墨水殘留。詳細的說明，請瀏覽 [www.hp.com/go/inkusage](http://www.hp.com/go/inkusage) 網站。

### ID Informasi tambahan

Lihat Panduan Pengguna pada CD-ROM yang menyertai perangkat atau kunjungi [www.hp.com/support](http://www.hp.com/support) untuk informasi lebih lanjut mengenai topik berikut ini:

- Informasi pemecahan masalah
- Informasi penting mengenai keselamatan dan informasi peraturan
- Petunjuk pengguna secara terperinci

**Catatan:** Tinta dari kartrid digunakan dalam proses pencetakan dengan berbagai cara, termasuk proses inisialisasi, yang mempersiapkan perangkat dan kartrid untuk mencetak, dan saat menservis kepala cetak, yang menjaga agar ujung semprot tetap bersih dan tinta mengalir dengan lancar. Selain itu, sebagian tinta tertinggal dalam kartrid setelah digunakan. Untuk informasi lebih lanjut, lihat [www.hp.com/go/inkusage](http://www.hp.com/go/inkusage).