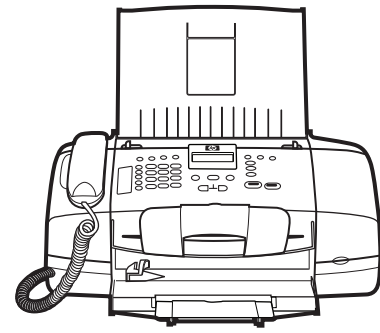


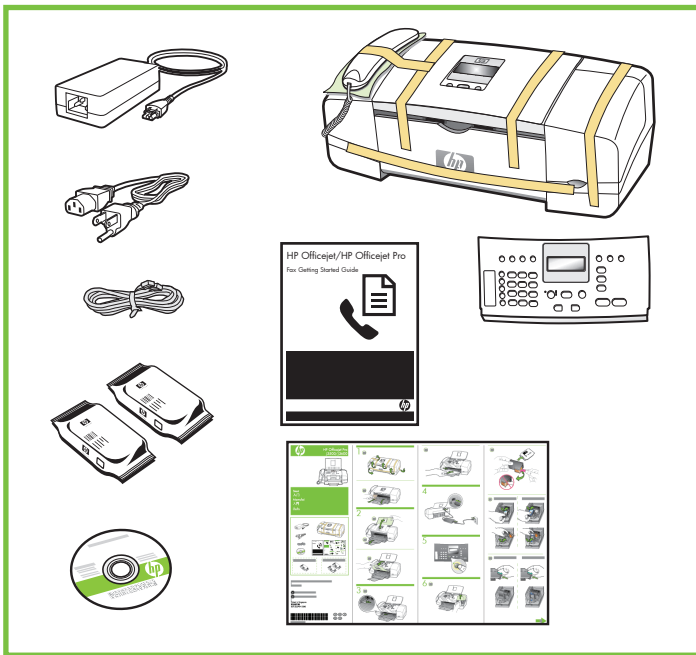


# HP Officejet J3600



Start  
Démarrage  
Inicio  
Inicio

Lea esto primero



© 2007 Hewlett-Packard Development Company, L.P.

www.hp.com

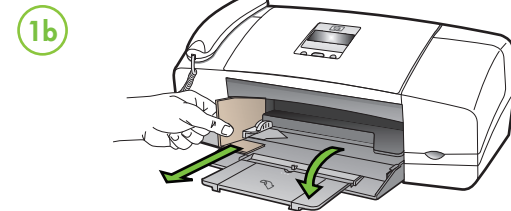
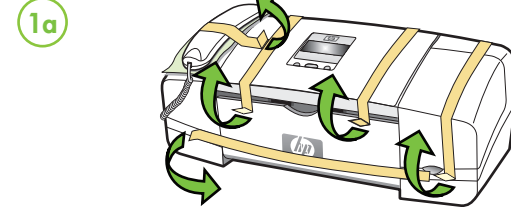
Printed in the US  
Imprimé aux Etats-Unis  
Impreso en EE.UU.  
Impresso nos E.U.A.



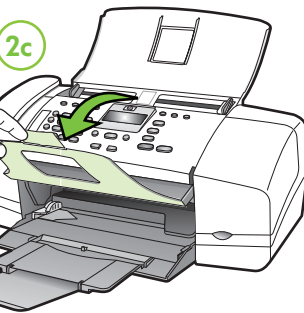
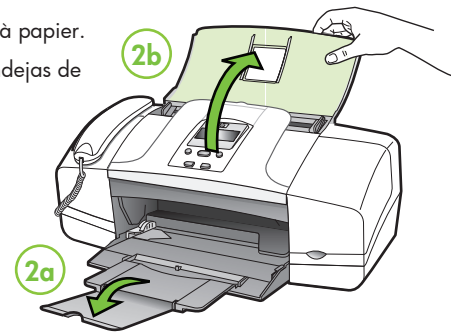
EN FR ES PT

CB071-90002

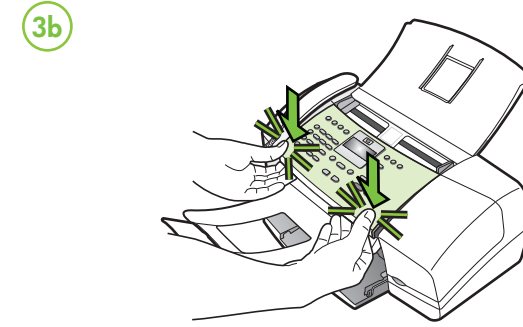
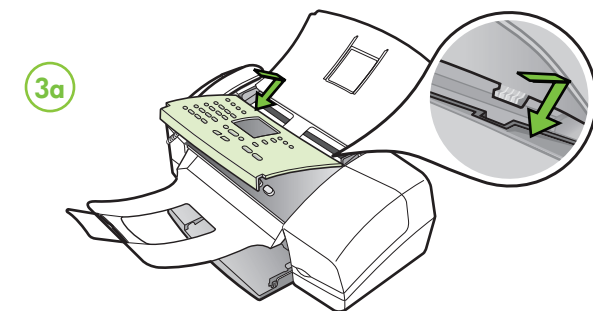
**1** Remove tape and packing materials.  
Enlevez les matériaux de bande et d'emballage.  
Retire la cinta y los materiales de embalaje.  
Remova as fitas e o material de embalgem.



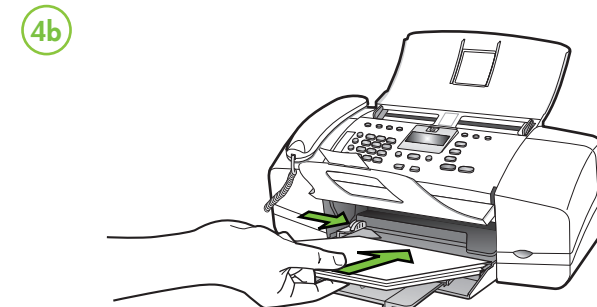
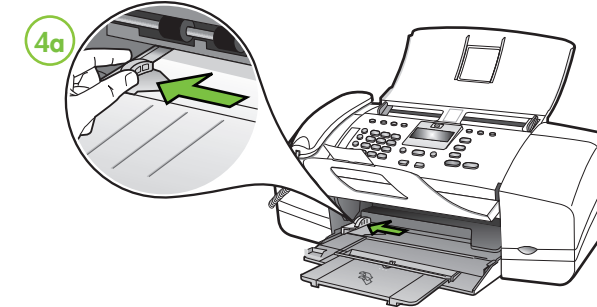
**2** Unfold paper trays  
Déployez les bacs à papier.  
Despliegue las bandejas de papel.  
Abra as bandejas de papel.



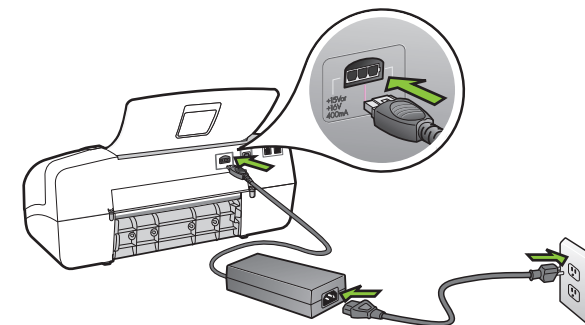
**3** Install control panel faceplate, if necessary.  
Installez le cache du panneau de commande, si nécessaire.  
Instale la plantilla del panel de control, si es necesario.  
Instale a placa frontal do painel de controle, se necessário.



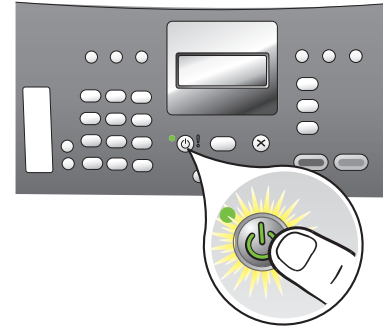
**4** Load paper.  
Chargez le papier.  
Cargue el papel.  
Carregue o papel.



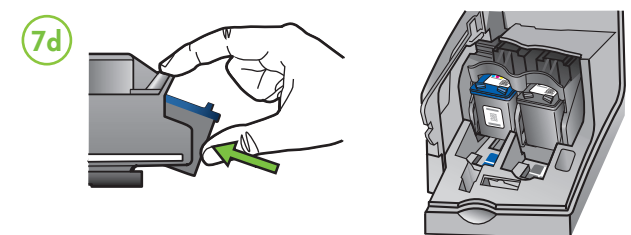
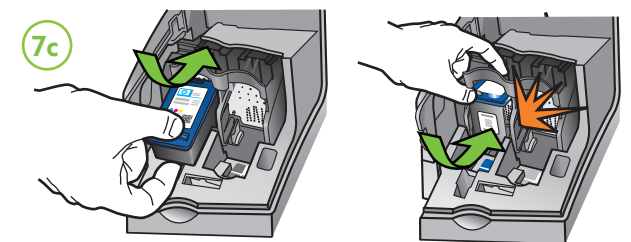
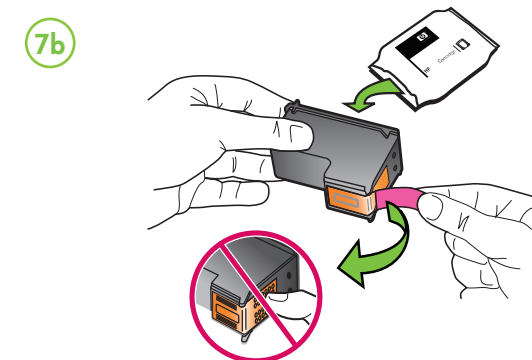
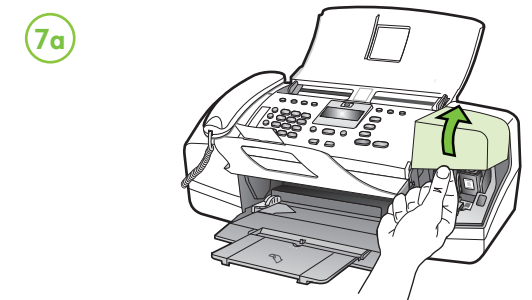
**5** Connect the power cord and adapter.  
Branchez le cordon d'alimentation et l'adaptateur.  
Conecte el cable de alimentación y el adaptador.  
Conecte o cabo de alimentação e o adaptador.



**6** Press the Power button.  
Appuyez sur l'interrupteur de marche/arrêt.  
Presione el botón de encendido.  
Pressione o botão Liga/Desliga.



**7** Install print cartridges.  
Installez les cartouches d'impression.  
Instale los cartuchos de impresión.  
Instale os cartuchos de impressão.



8

8a



### EN Align the print cartridges

**Note:** Before aligning the print cartridges, find your language and location using the arrow keys, and then use the keypad to enter the number for the language and location. (If you do not see your location, press 99, and then find your location in the list.)

- 8a** Press **OK** to print the alignment page. (Make sure you have loaded plain white paper in the bottom tray).  
**8b** Place the Alignment Page **face down** in the document feeder.  
**8c** Press **OK** to scan the alignment page. After it is scanned, alignment is complete.

When the alignment process is complete, go to step 9.

### FR Alineez les cartouches d'impression.

**Remarque :** avant d'aligner les cartouches d'impression, recherchez votre langue et votre emplacement à l'aide des touches fléchées, puis utilisez le pavé numérique pour entrer le numéro correspondant à votre langue et votre emplacement. (Si votre emplacement n'apparaît pas, appuyez sur 99, puis recherchez-le dans la liste.)

- 8a** Appuyez sur **OK** pour imprimer la page d'alignement. (Vérifiez que vous avez bien chargé du papier blanc ordinaire dans le bac inférieur.)  
**8b** Placez la page d'alignement **face vers le bas** dans le bac d'alimentation.  
**8c** Appuyez sur **OK** pour numériser la page d'alignement. Une fois la page numérisée, l'alignement est terminé.

Une fois la procédure d'alignement terminée, passez à l'étape 9.

### ES Alinee los cartuchos de impresión

**NOTA:** Antes de alinear los cartuchos de impresión, busque su idioma y ubicación mediante las teclas de flecha, y luego use el teclado para ingresar el número del idioma y la ubicación. (Si no ve su ubicación, presione 99 y búsquela en la lista.)

- 8a** Presione **OK** para imprimir la página de alineación. (Asegúrese de haber cargado papel blanco normal en la bandeja inferior).  
**8b** Coloque la página de alineación **hacia abajo** en el alimentador de documentos.  
**8c** Presione **OK** para escanear la página de alineación. Una vez escaneada, la alineación habrá finalizado.

Cuando el proceso de alineación haya finalizado, vaya al paso 9.

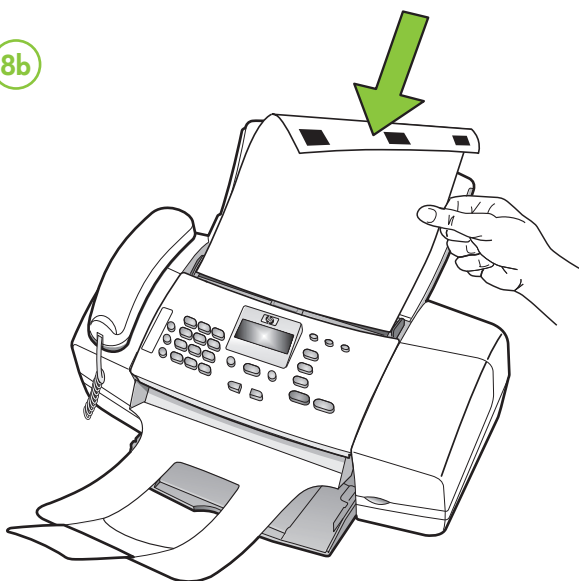
### PT Alinhe os cartuchos de impressão.

**Observação:** antes de alinhar os cartuchos de impressão, selecione seu idioma e local usando as teclas de seta e, em seguida, use o teclado para digitar o número de idioma e local. (Caso não veja seu local, digite 99 e, em seguida, selecione-o na lista.)

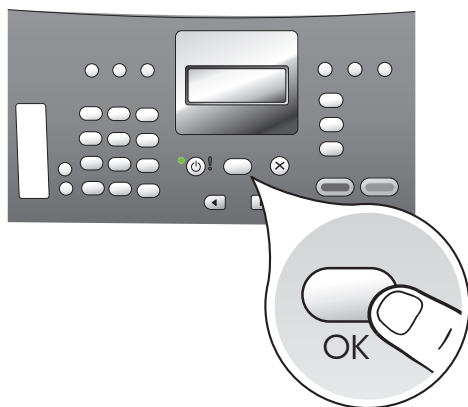
- 8a** Pressione **OK** para imprimir a página de alinhamento. (Certifique-se de que você tenha carregado papel branco comum na bandeja inferior).  
**8b** Coloque a página de alinhamento **voltada para baixo** no alimentador de documentos.  
**8c** Pressione **OK** para digitalizar a página de alinhamento. Após a digitalização da página, o alinhamento estará completo.

Quando o processo de alinhamento estiver completo, vá para a etapa 9.

8b



8c



9

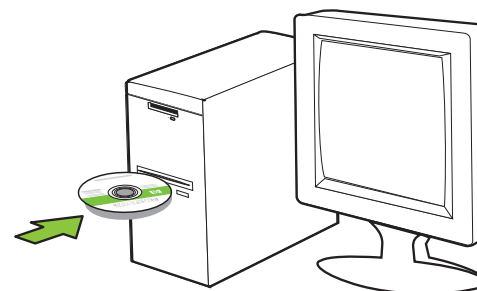
Install software. Then connect the All-in-One.

Installez le logiciel. Connectez ensuite le tout-en-un.

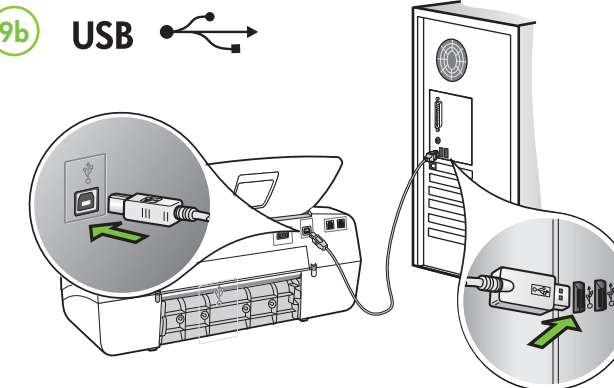
Instale el software y conecte el equipo All-in-One.

Instale o software. Em seguida, conecte a All-in-One.

9a



9b



### EN Additional information

See the electronic User Guide on the CD-ROM that came with the device or visit [www.hp.com/support](http://www.hp.com/support) for more information on the following topics:

- Troubleshooting information
- Important safety notices and regulatory information
- Detailed user instructions

**Note:** Ink from the cartridges is used in the printing process in a number of different ways, including in the initialization process, which prepares the device and cartridges for printing, and in printhead servicing, which keeps print nozzles clear and ink flowing smoothly. In addition, some residual ink is left in the cartridge after it is used. For more information see [www.hp.com/go/inkusage](http://www.hp.com/go/inkusage).

### FR Informations supplémentaires

Pour plus d'informations sur les rubriques ci-après, reportez-vous à la version électronique du Guide de l'utilisateur sur le CD-ROM fourni avec l'imprimante :

- Informations de dépannage
- Informations importantes sur la sécurité et informations réglementaires
- Instructions détaillées à l'intention de l'utilisateur

**Remarque :** l'encre des cartouches est utilisée dans le processus d'impression de différentes manières, notamment dans le processus d'initialisation, qui prépare l'appareil et les cartouches pour l'impression, et dans l'entretien de la tête d'impression qui maintient les buses dégagées et garantit une libre circulation de l'encre. En outre, il reste de l'encre dans la cartouche après son utilisation. Pour plus d'informations, reportez-vous à la page Web [www.hp.com/go/inkusage](http://www.hp.com/go/inkusage).

10

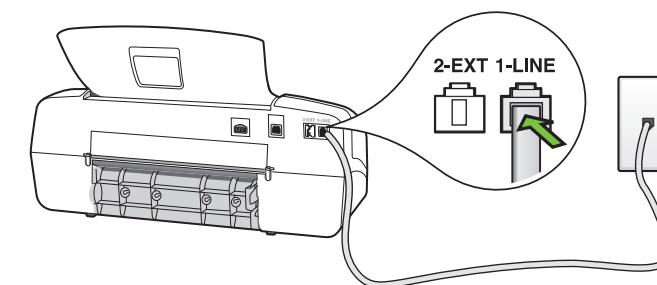


Connect the device to a phone jack using the phone cord provided with the All-in-One. See the Fax Getting Started Guide for more information.

Connectez le périphérique à une prise téléphonique à l'aide du câble téléphonique fourni avec le tout-en-un. Pour plus d'informations, consultez le guide de démarrage du télécopieur.

Conecte el dispositivo a una clavija de teléfono mediante el cable de teléfono proporcionado con el equipo All-in-One. Consulte la Guía de instalación inicial de Fax para obtener más información.

Conecte o dispositivo à tomada do telefone usando o cabo do telefone fornecido com a All-in-One. Consulte o Guia de introdução do fax para obter mais informações.



### ES Información adicional

Consulte la Guía del usuario electrónica en el CD-ROM que viene con el dispositivo o visite [www.hp.com/support](http://www.hp.com/support) para obtener más información acerca de los siguientes temas:

- Información sobre solución de problemas
- Avisos de seguridad importantes e información regulatoria
- Instrucciones detalladas para el usuario

**NOTA:** La tinta de los cartuchos se usa en el proceso de impresión de diversas formas, que incluyen el proceso de inicialización, donde se prepara el dispositivo y los cartuchos para la impresión y el servicio de los cabezales de impresión, que mantiene los inyectores de tinta despejados y permite que la tinta fluya sin problemas. Además, se deja un poco de tinta residual en el cartucho después de su uso. Para obtener más información, consulte la página Web [www.hp.com/go/inkusage](http://www.hp.com/go/inkusage).

### PT Informações adicionais

Consulte o Guia eletrônico do usuário no CD-ROM que acompanha o dispositivo ou visite o endereço [www.hp.com/support](http://www.hp.com/support) para obter mais informações sobre os tópicos a seguir:

- Informações sobre resolução de problemas
- Avisos importantes sobre segurança e informações regulamentares
- Instruções detalhadas para o usuário

**Observação:** a tinta dos cartuchos é usada no processo de impressão de várias maneiras, incluindo o processo de inicialização que prepara o dispositivo e os cartuchos para impressão, e o serviço de manutenção do cabeçote de impressão, que mantém os bicos de impressão limpos e a tinta fluindo normalmente. Além disso, sempre fica um pouco de tinta no cartucho após seu uso. Para obter mais informações, consulte [www.hp.com/go/inkusage](http://www.hp.com/go/inkusage).