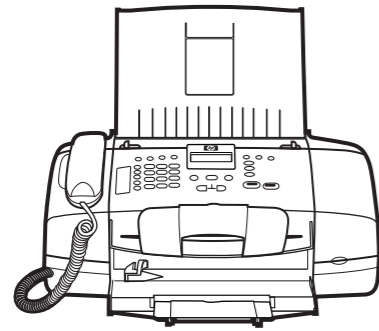
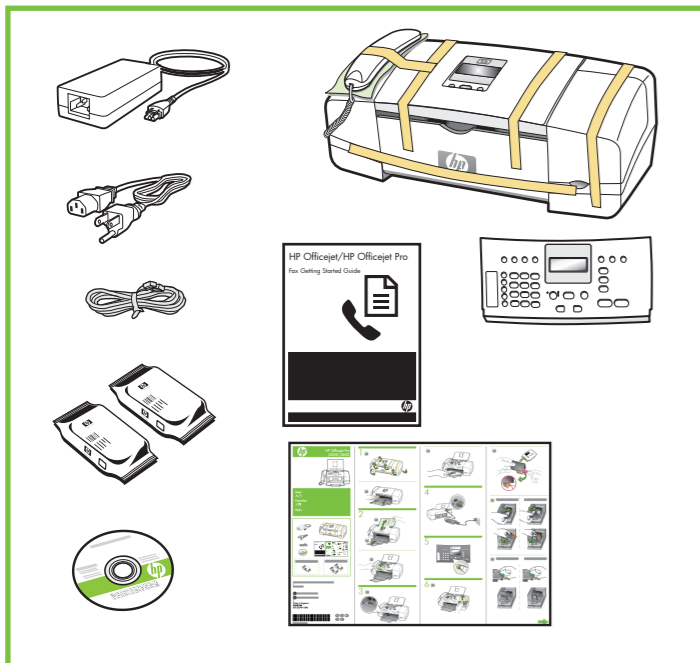




HP Officejet J3600



Inledning  
Aloitus  
Innføring  
Start



© 2007 Hewlett-Packard Development Company, L.P.

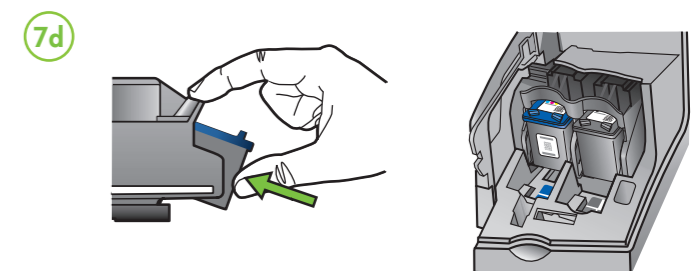
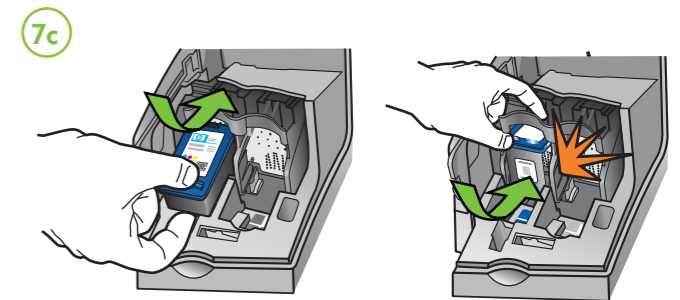
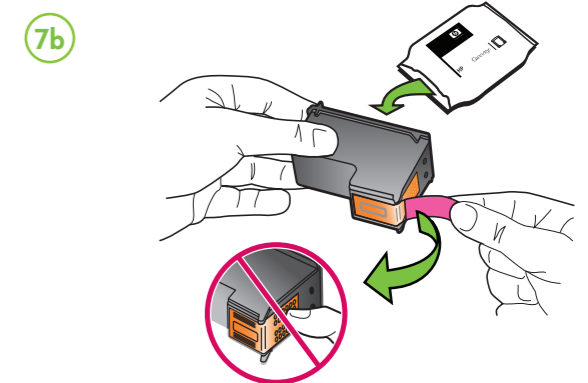
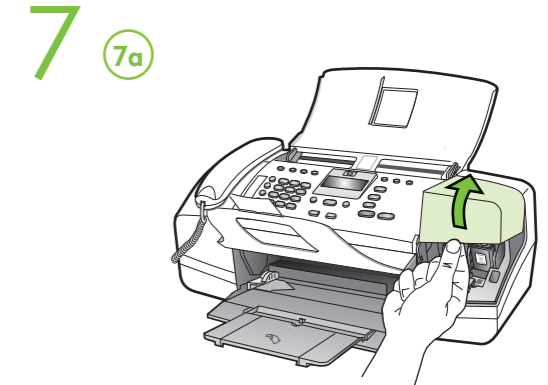
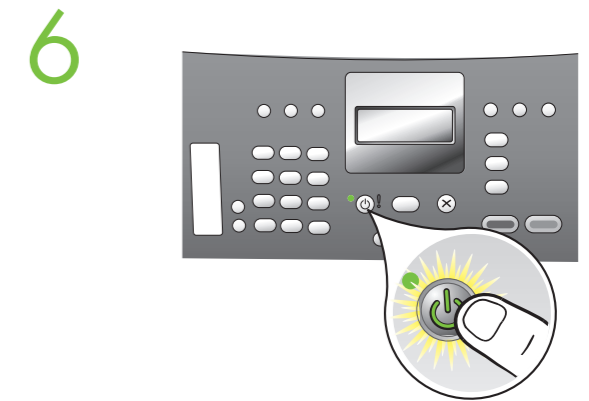
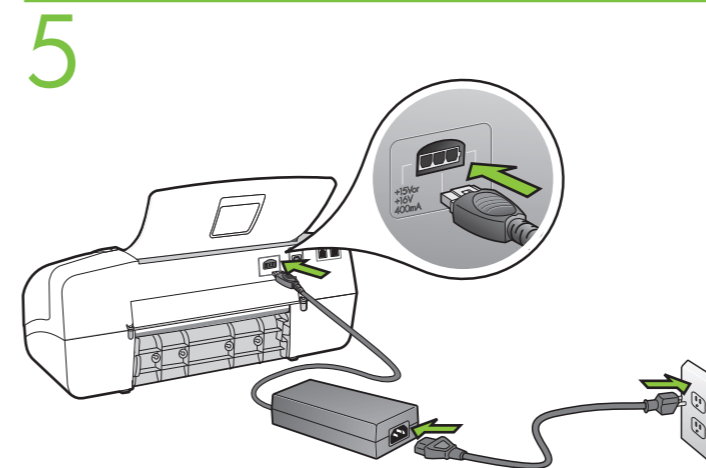
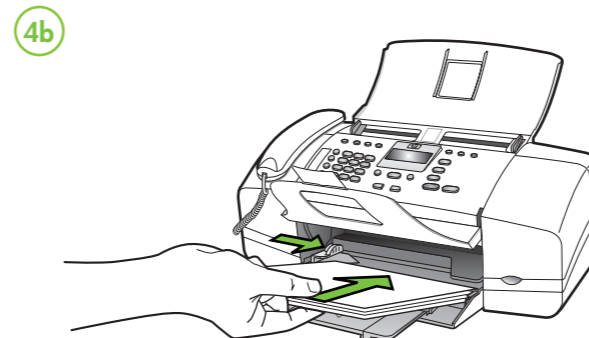
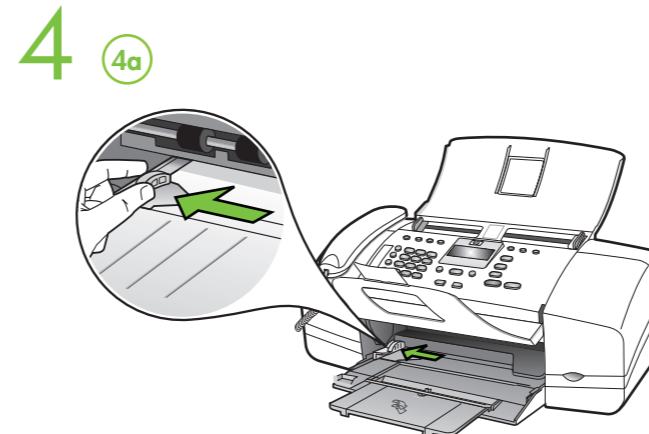
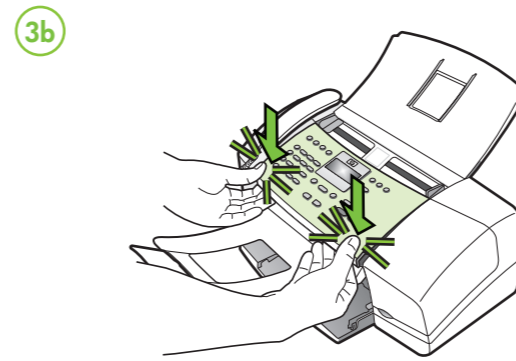
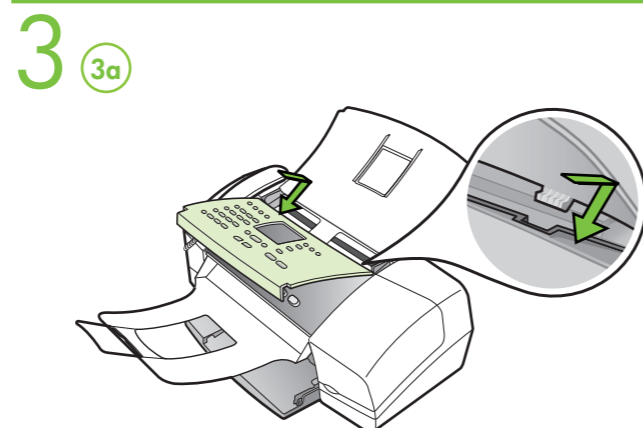
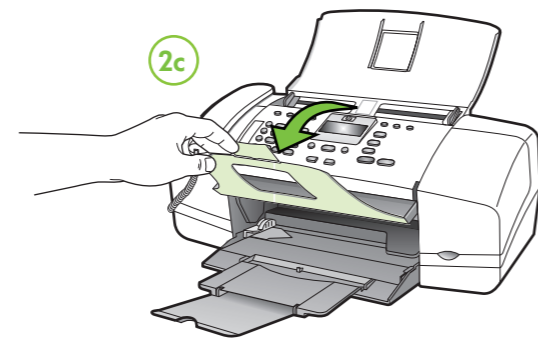
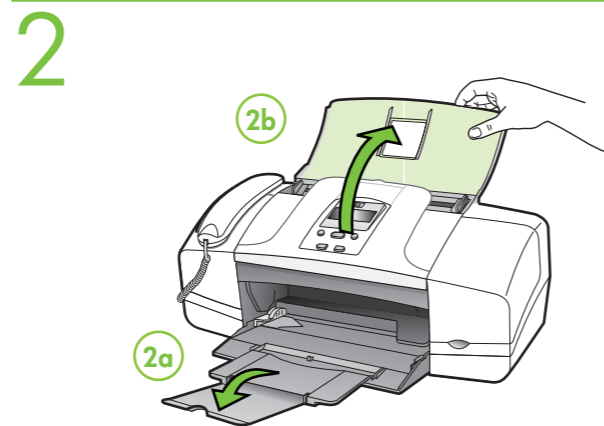
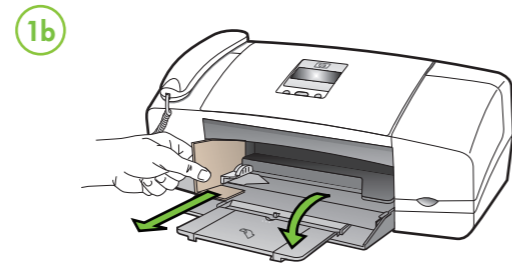
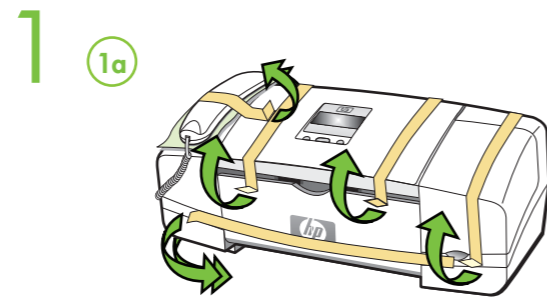
www.hp.com

Printed in Germany  
Imprimé en Allemagne  
Stampato in Germania



SV FI NO DA

CB071-90012



8

8a



### SV Rikta in bläckpatronerna

**Obs!** Innan du riktar in bläckpatronerna bläddrar du till rätt språk och plats med piltangenterna och använder sedan knappsatsen för att ange numren för språket och platsen. (Om du inte ser din plats trycker du 99 och hittar sedan din plats i listan.)

- 8a** Tryck på **OK** för att skriva ut inriktningssidan. (Se till att du har fyllt på med vanligt vitt papper i det nedre facket.)  
**8b** Lägg inriktningssidan med **ovansidan nedåt** i dokumentmataren.  
**8c** Tryck på **OK** för att skanna inriktningssidan. När den är skannad är inriktningen slutförd.

När inriktningsprocessen är slutförd går du till steg 9.

### FI Kohdistusta mustekasetit

**Huomautus:** Ennen mustekasettien kohdistamista etsi kieli ja sijainti nuolipainikkeiden avulla. Kirjoita kielen ja sijainnin numero näppäimillä. (Jos et löydä sijaintia, kirjoita 99 ja etsi sijainti avautuvasta luettelosta.)

- 8a** Tulosta kohdistussivu painamalla **OK**. (Varmista, että alalokerossa on valkoista paperia.)  
**8b** Aseta kohdistussivu **kuvapuoli alaspäin** asiakirjansyöttölaitteeseen.  
**8c** Skannaa kohdistussivu painamalla **OK**. Kun skannaus on valmis, kohdistus on suoritettu.

Siirry kohdistuksen jälkeen vaiheeseen 9.

### NO Justere blekkpatronene

**Merk:** Før du justerer blekkpatronene, må du finne frem til språk og plassering ved hjelp av piltastene, og deretter bruke tastaturet til å skrive inn nummeret for ønsket språk og plassering. (Hvis du ikke ser posisjonen din, trykker du 99 og leter frem posisjonen din i listen.)

- 8a** Trykk på **OK** for å skrive ut justeringssiden. (Kontroller at du har lagt vanlig hvitt papir i den nederste skuffen.)  
**8b** Plasser justeringssiden med **forsiden ned** i dokumentmateren.  
**8c** Trykk **OK** for å skanne justeringssiden. Etter skanningen er justeringen fullført.

Når justeringsprosessen er fullført, går du til trinn 9.

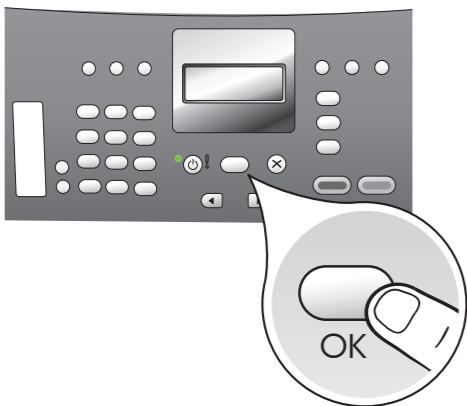
### DA Juster blækpatronerne

**Bemærk:** Inden du justerer blækpatronerne, skal du finde dit sprog og din lokation vha. piletasterne, hvorefter du skal bruge tastaturet til at indtaste nummeret på sproget og lokationen. (Hvis du ikke kan se din lokation, skal du trykke på 99 og derefter finde lokationen på listen.)

- 8a** Tryk på **OK** for at udskrive justeringssiden. (Kontroller, at du har lagt almindeligt hvidt papir i den nederste bakke.)  
**8b** Placer justeringssiden med **forsiden nedad** i dokumentføderen.  
**8c** Tryk på **OK** for at scanne justeringssiden. Når du har scannet siden, er justeringen afsluttet.

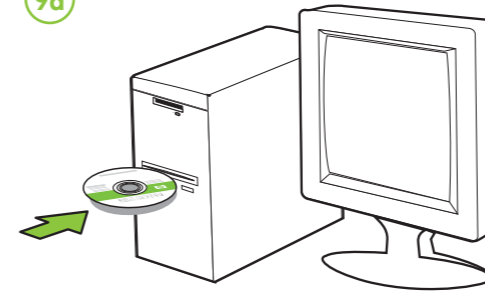
Gå til trin 9, når justeringen er afsluttet.

8c



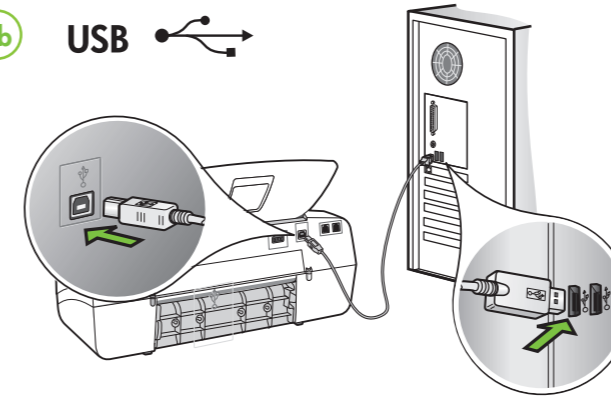
9

9a

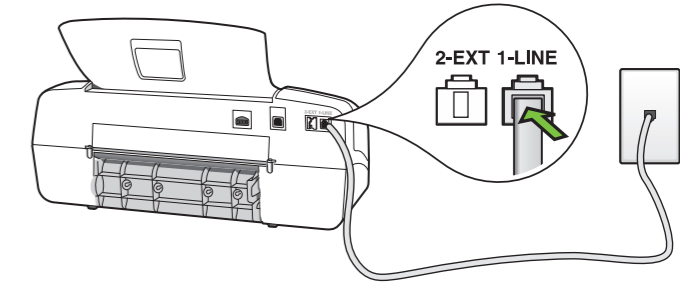


9b

USB



10



### SV Mer information

Läs den elektroniska användarhandboken på CD:n som medföljde enheten eller gå till [www.hp.com/support](http://www.hp.com/support) om du vill ha mer information om följande ämnen:

- Felsökningsinformation
- Viktig säkerhetsinformation och föreskrifter
- Detaljerade användaranvisningar

**Obs!** Bläcket från bläckpatronerna används i utskriftsprocessen på olika sätt, t.ex. under initieringsprocessen, då enheten och bläckpatronerna förbereds för utskrift, och vid underhåll av skrivhuvudena, då munstyckena rengörs och bläckflödet kontrolleras. En del bläckrester finns kvar i bläckpatronen när den förbrukats. Mer information finns på [www.hp.com/go/inkusage](http://www.hp.com/go/inkusage).

### FI Lisätietoja

Katso lisätietoja laitteen mukana toimitetulla CD-levyllä olevasta Käyttöopasta tai siirry sivustolle [www.hp.com/support](http://www.hp.com/support), missä on lisätietoja seuraavista aiheista:

- Vianmäärittystietoja
- Tärkeitä turvallisuusohjeita ja säännöksiä
- Yksityiskohtaisia käyttöohjeita

**Huomautus:** Mustekasettien mustetta käytetään monilla eri tavoilla tulostamisen aikana. Sitä käytetään muun muassa alustamisessa, jolla laite ja kasetit valmistellaan tulostusta varten, sekä tulostuspään huoltamisessa, joka pitää mustesuuttimet avoimina ja varmistaa musteen esteettömän virtauksen. Lisäksi mustekasettiin jää jäljelle hieman mustetta, kun se on käytetty loppuun. Lisätietoja on osoitteessa [www.hp.com/go/inkusage](http://www.hp.com/go/inkusage).

### NO Tilleggsinformasjon

Se den elektroniske brukerhåndboken på CD-ROMen som fulgte med enheten, eller besøk [www.hp.com/support](http://www.hp.com/support) hvis du vil ha mer informasjon om følgende emner:

- Problemløsning
- Viktige sikkerhetsmerknader og spesielle bestemmelser
- Detaljerte anvisninger for bruk

**Merk:** Blekk fra skriverkassetene brukes i utskriftsprocessen på mange forskjellige måter, inkludert i initialiseringsprosessen, som innebærer klargjøring av enheten og skriverkassetene for utskrift, og vedlikehold av skriveshodene, som innebærer at dysene holdes rene, slik at blekket kommer jevnt ut. I tillegg ligger det noen blekkrester igjen i skriverkasseten når den er brukt opp. Hvis du vil ha mer informasjon, kan du gå til [www.hp.com/go/inkusage](http://www.hp.com/go/inkusage).

### DA Yderligere oplysninger

Se den elektroniske brugervejledning på cd-rom'en, der blev leveret sammen med enheden, eller besøg [www.hp.com/support](http://www.hp.com/support) for at få yderligere oplysninger om følgende emner:

- Oplysninger om fejlfinding
- Viktige sikkerhedsmeddelelser og lovgivningsmæssige oplysninger
- Detaljerede brugerinstruktioner

**Bemærk:** Blæk fra blækpatronerne bruges i udskrivningsprocessen på en række forskellige måder, f.eks. under initialiseringen, der forbereder enheden og blækpatronerne til udskrivning, og til skriveshodrensning, som holder skriveshodene rene og sørger for, at blækket kan flyde frit. Desuden efterlades der noget restblæk i patronen, efter at den er opbrugt. Yderligere oplysninger finder du på [www.hp.com/go/inkusage](http://www.hp.com/go/inkusage).