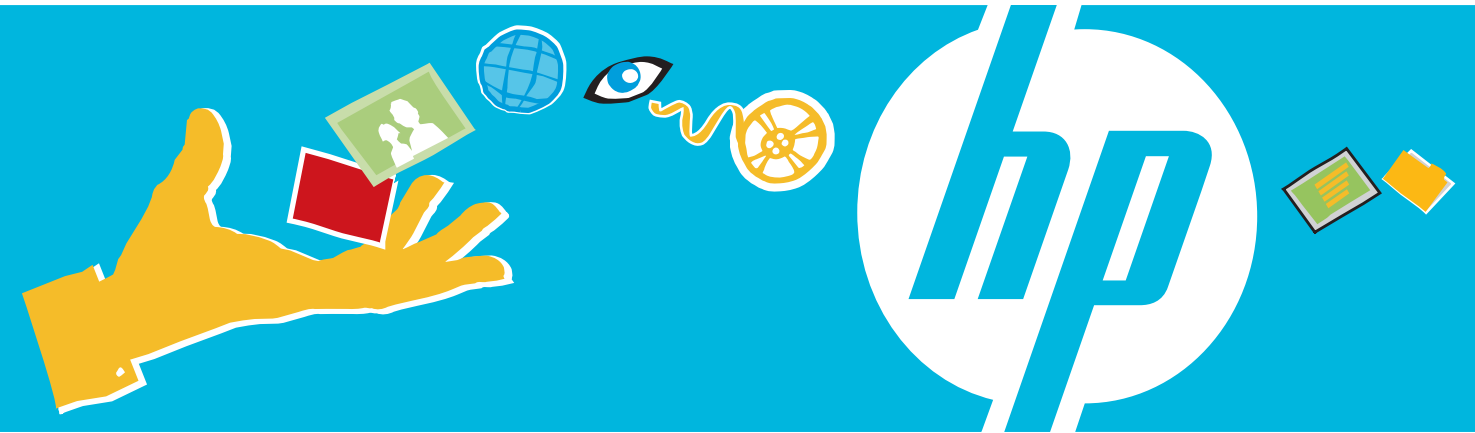


Location, availability, and number of connectors may vary.  
 L'emplacement, la disponibilité et le nombre de connecteurs peuvent varier.  
 — Lea esto —  
 La ubicación, la disponibilidad y el número de conectores pueden variar.



## 1 KEYBOARD AND MOUSE

### Wired option

Match the colors.

### Option câblée

Faire correspondre les couleurs.

### Accesorios alámbricos

Combine los colores.



### Wireless option

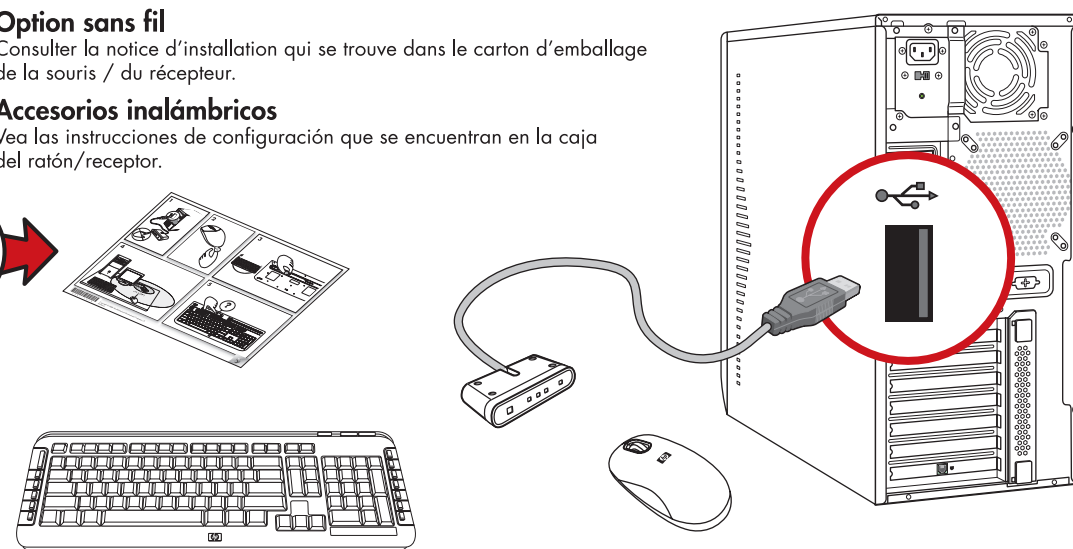
Refer to the setup instructions located in your mouse/receiver box.

### Option sans fil

Consulter la notice d'installation qui se trouve dans le carton d'emballage de la souris / du récepteur.

### Accesorios inalámbricos

Vea las instrucciones de configuración que se encuentran en la caja del ratón/receptor.

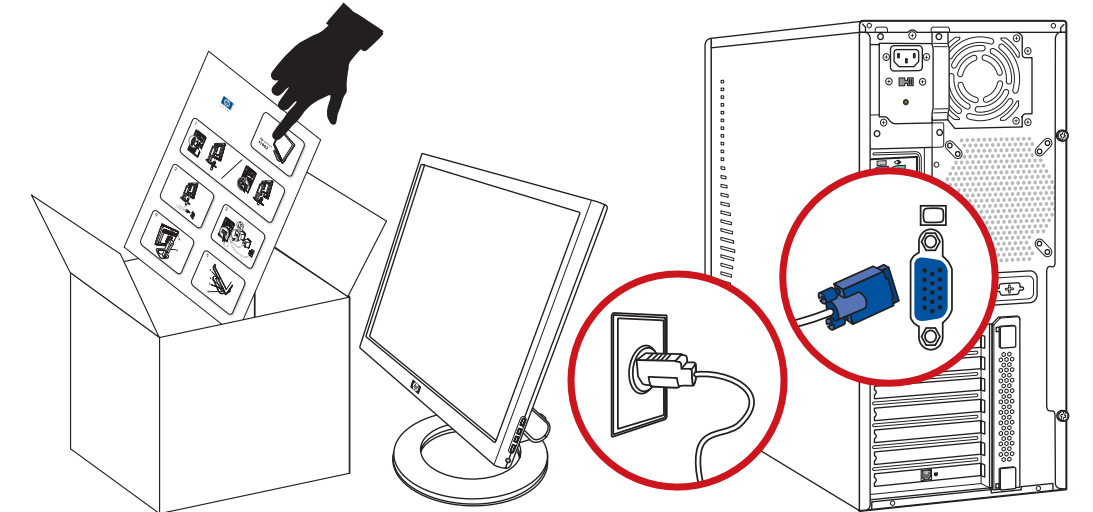


## Clavier et souris Teclado y Ratón

## 2 MONITOR

## Moniteur Monitor

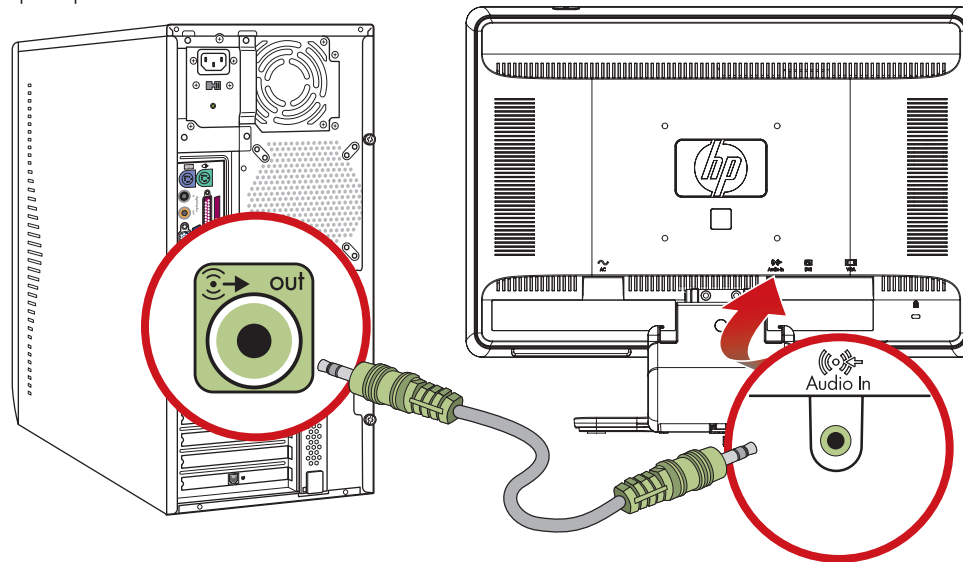
Refer to the setup instructions that came with your monitor. Monitors may be sold separately.  
 Consulter la notice d'installation livrée avec votre moniteur. Les moniteurs peuvent être vendus séparément.  
 Vea las instrucciones de configuración que se adjuntan con el monitor. Es posible que los monitores se vendan por separado.



## 3 SPEAKERS

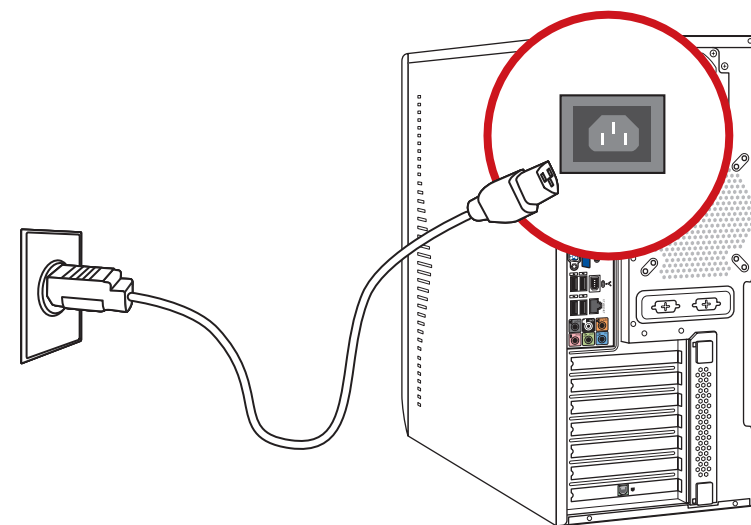
## Système de haut-parleurs Sistema de altavoces

Refer to the setup instructions that came with your speakers. Speakers sold separately.  
 Consulter la notice d'installation livrée avec votre haut-parleurs. Les haut-parleurs peuvent être vendus séparément.  
 Vea las instrucciones de configuración que se adjuntan con los auriculares. Es posible que los auriculares se vendan por separado.



## 4 CONNECT POWER

## Branchement électrique Conexión de Energía

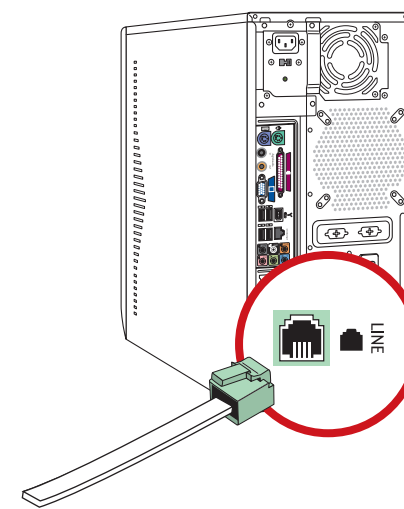


## 5 MODEM/LAN

## Modem / Réseau local Modem/LAN

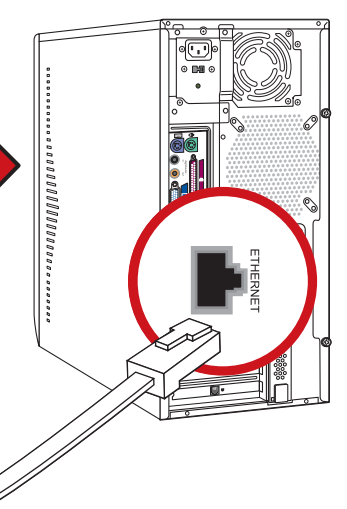
Connect modem cable to computer.  
 Select models only.  
 Connectez le câble du modem à l'ordinateur.  
 Certains modèles uniquement.

Conecte el cable del módem a su PC.  
 Sólo en algunos modelos.



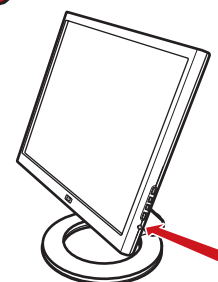
Connect your Ethernet cable to computer.  
 Cable not included.  
 Branchez votre câble Ethernet à l'ordinateur.  
 Câble non fourni.

Conecte su cable Ethernet a su PC.  
 El cable no está incluido.



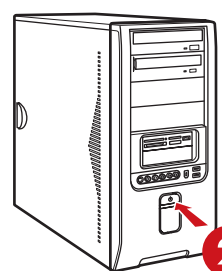
## 6 POWER ON

## Mise Sous Tension Encendido



Please be patient while the computer starts for the first time. It may take up to 20 minutes, and you may see blank screens. **Do not turn off your computer during this process.**

Veuillez patienter pendant que l'ordinateur démarre pour la première fois. Le démarrage peut prendre jusqu'à 20 minutes et il est possible que l'écran soit vide. **N'éteignez pas l'ordinateur pendant ce processus.**



Espere mientras su PC se inicia por primera vez. El inicio puede tardar hasta 20 minutos y es posible que la pantalla esté en blanco. **No apague su PC durante este proceso.**



HP.COM/PERSONAL

### LOCATING YOUR USER'S GUIDES

Hewlett-Packard is committed to reducing the environmental impact of our products. As part of our continuing efforts, the following documents may be located on your hard disk drive for your reference:

- Getting Started guide
- PC Basics Guide
- Upgrading and Servicing Guide

To view the documents:

- 1 Click **Windows Start Button**®.
- 2 Select **All Programs**.
- 3 Select **User Guide**.

### OÙ PUIS-JE TROUVER LES MANUELS DE L'UTILISATEUR ?

Hewlett-Packard s'est engagé à réduire l'impact de ses produits sur l'environnement. Dans le cadre de cet effort, les documents de référence suivants peuvent se trouver sur votre disque dur :

- Manuel d'introduction
- Notions de base
- Manuel de mise à niveau et d'entretien

Pour consulter les documents :

- 1 Cliquez sur le **bouton Démarrer de Windows**®.
- 2 Sélectionnez **Tous les programmes**.
- 3 Sélectionnez **Manuels de l'utilisateur**.

### ¿DÓNDE ESTÁN LAS GUÍAS DEL USUARIO?

Hewlett-Packard se compromete a reducir el impacto que puedan producir nuestros productos en el medio ambiente. Como resultado de nuestro esfuerzo continuo, los siguientes documentos de referencia se encuentran en su disco duro:

- Guía de Inicio
- Guía de fundamentos de su PC
- Guía de actualización y reparación

Para ver los documentos:

- 1 Haga clic en el **botón Inicio de Windows**®.
- 2 Seleccione **Todos los programas**.
- 3 Luego, seleccione **Guías del usuario**.



Copyright © 2007 Hewlett-Packard Development Company, L.P.  
 Printed in xxxx