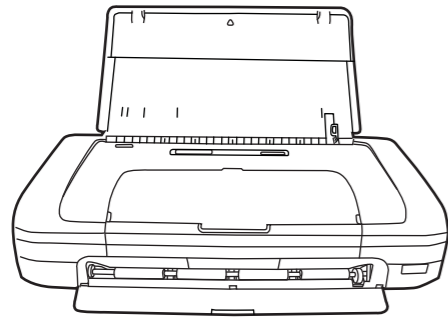




HP Officejet H470



Start
Démarrage
Inicio

ابدأ

© 2007 Hewlett-Packard Development Company, L.P.

www.hp.com

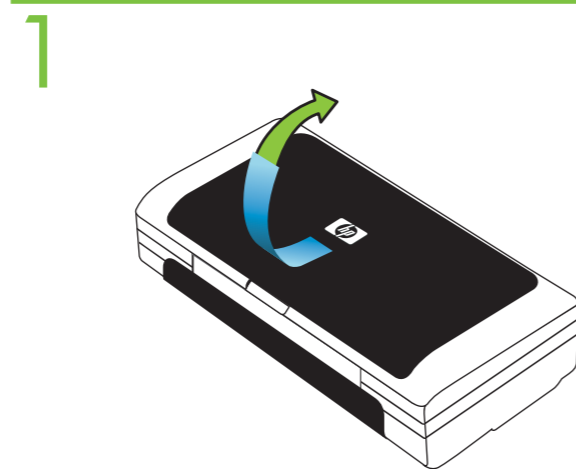
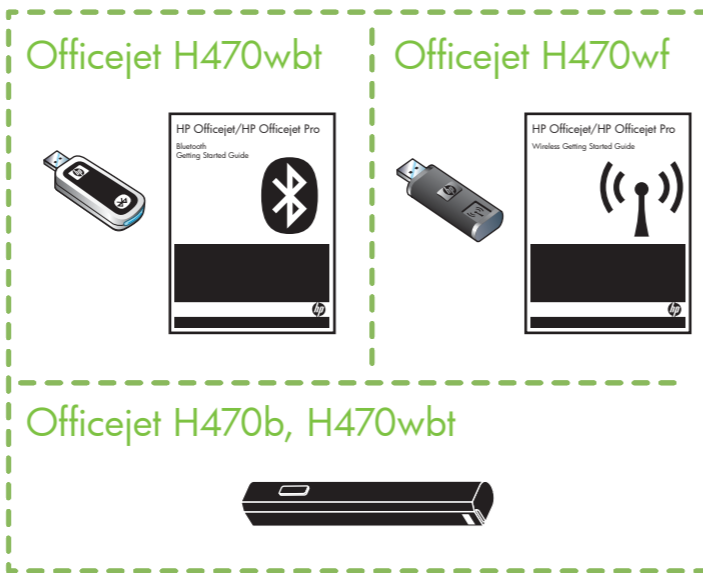
Printed in Germany
Imprimé en Allemagne
Stampato in Germania

The Bluetooth trademarks are owned by its proprietor and used by Hewlett-Packard Company under license.

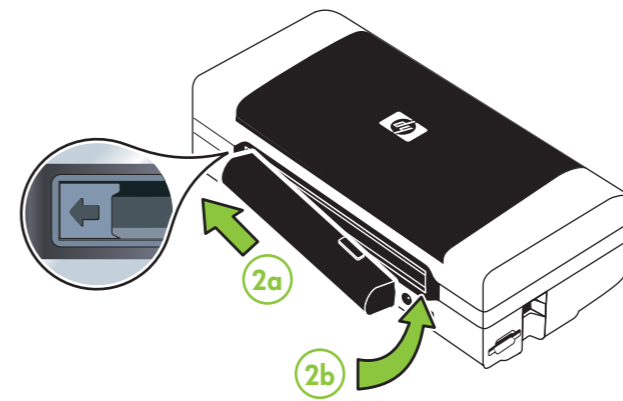


CB026-90007

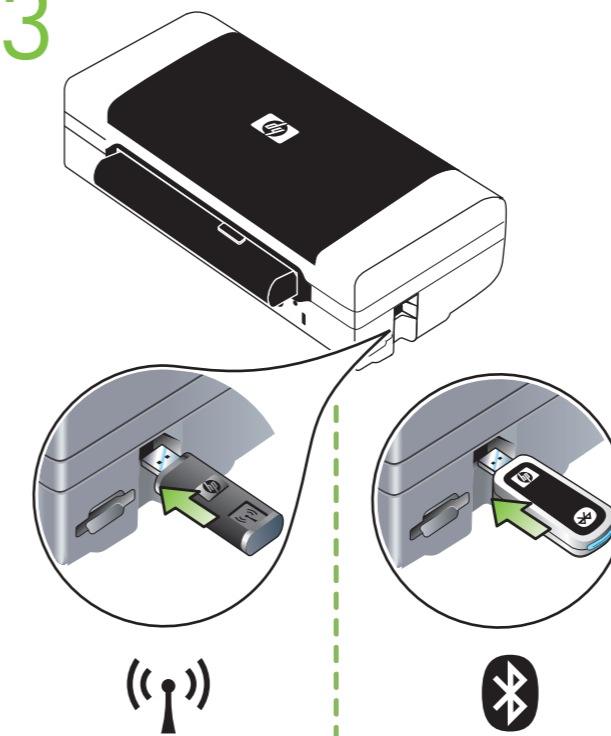
EN FR PT AR



2 Officejet H470b, H470wbt

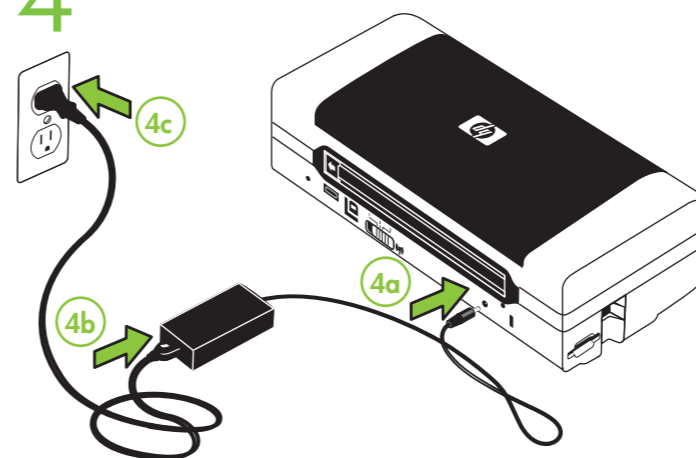


3

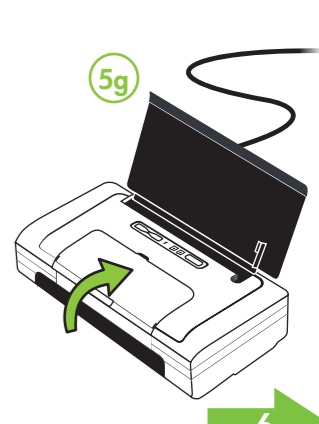
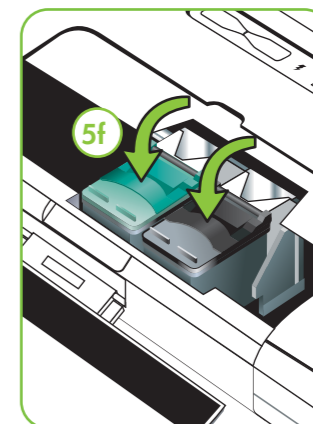
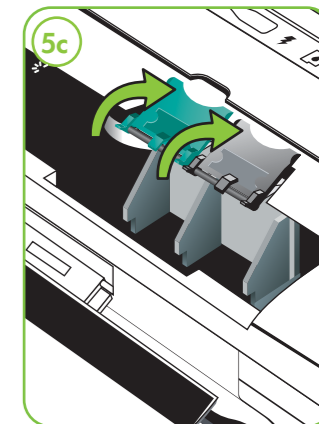
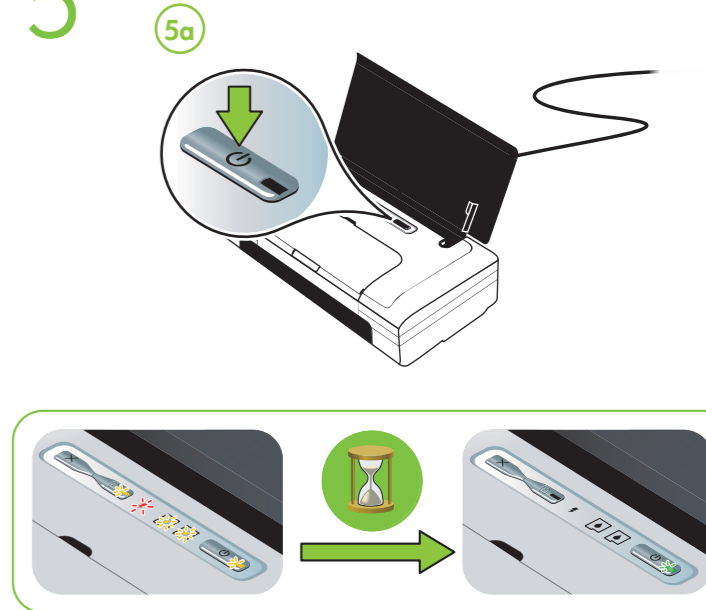


Officejet H470wf Officejet H470wbt

4

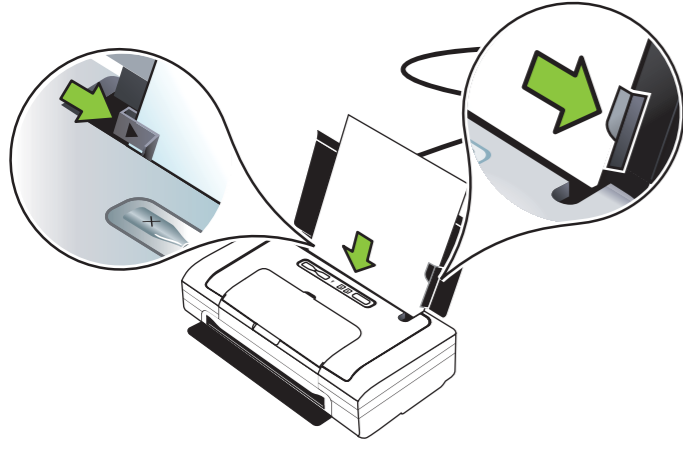


5



6

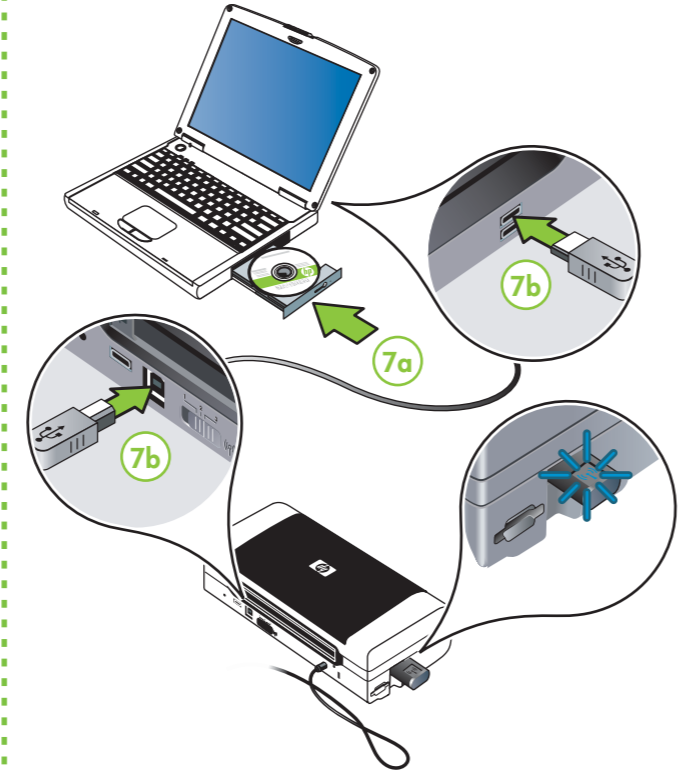
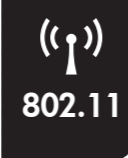
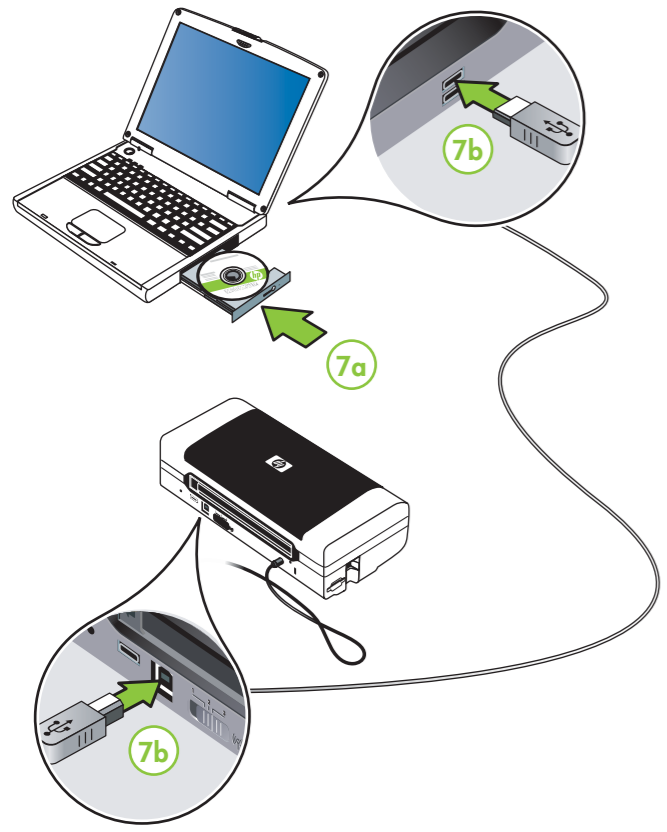
6



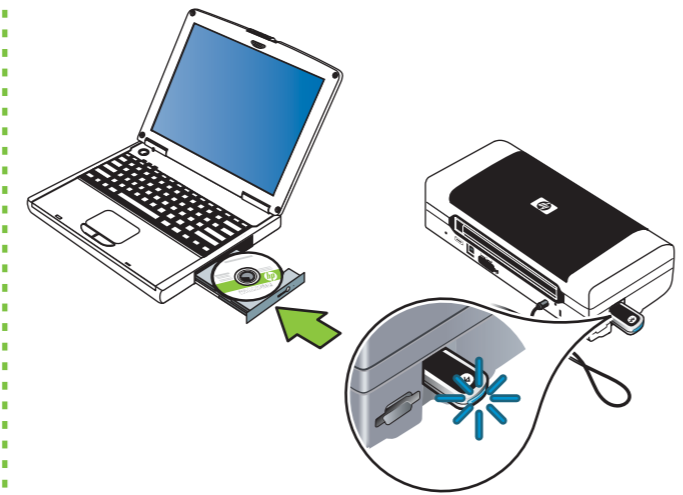
7

- EN** Install software first. If using USB or wireless (802.11), when prompted, connect the USB cable.
- FR** Installez d'abord le logiciel. Si vous utilisez une connexion USB ou sans fil (802.11), branchez le câble USB lorsqu'un message vous y invite.
- PT** Primeiro instale o software. Se estiver usando USB ou conexão sem fio (802.11), quando for solicitado, conecte o cabo USB.

AR قم بتنصيب البرنامج أولاً. في حالة استخدام USB أو (802.11) اللاسلكي، عند مطالبتك، قم بتوصيل كابل USB.



- EN** **Note:** When prompted, disconnect the USB cable.
- FR** **Remarque :** débranchez le câble USB lorsqu'un message vous y invite.
- PT** **Observação:** quando for solicitado, desconecte o cabo USB.
- AR** ملاحظة: عند المطالبة، افصل كابل USB.



EN **Additional information**
An electronic User Guide is available on your computer after you install the software. This guide provides information on the following topics:
• Troubleshooting information
• Important safety notices and regulatory information
• Detailed user instructions
You can also find more information at HP's support website (www.hp.com/support).
Note: Ink from the cartridges is used in the printing process in a number of different ways, including in the initialization process, which prepares the device and cartridges for printing, and in printhead servicing, which keeps print nozzles clear and ink flowing smoothly. In addition, some residual ink is left in the cartridge after it is used. For more information see www.hp.com/go/inkusage.

FR **Informations supplémentaires**
Une version électronique du Guide de l'utilisateur est disponible sur l'ordinateur après l'installation du logiciel. Ce guide propose des informations sur les sujets suivants :
• Informations de dépannage
• Informations importantes sur la sécurité et informations réglementaires
• Instructions détaillées à l'intention de l'utilisateur
Vous trouverez également des informations complémentaires sur le site d'assistance HP (www.hp.com/support).
Remarque : l'encre des cartouches est utilisée dans le processus d'impression de différentes manières, notamment lors de la phase d'initialisation, qui prépare l'appareil et les cartouches pour l'impression, et de l'entretien de la tête d'impression, qui maintient les buses dégagées et garantit une libre circulation de l'encre. Notez également qu'il reste de l'encre dans la cartouche après son utilisation. Pour plus d'informations, reportez-vous à la page Web www.hp.com/go/inkusage.

PT **Informações adicionais**
Um guia eletrônico do usuário estará disponível no computador após a instalação do software. Esse guia fornece informações sobre os seguintes tópicos:
• Informações sobre resolução de problemas
• Avisos importantes sobre segurança e informações regulamentares
• Instruções detalhadas para o usuário
Você também pode encontrar mais informações no site de suporte técnico da HP (www.hp.com/support).
Observação: a tinta dos cartuchos é usada no processo de impressão de várias maneiras, incluindo o processo de inicialização que prepara o dispositivo e os cartuchos para impressão, e o serviço de manutenção do cabeçote de impressão, que mantém os bicos de impressão limpos e a tinta fluindo normalmente. Além disso, sempre fica um pouco de tinta no cartucho após seu uso. Para obter mais informações, consulte www.hp.com/go/inkusage.

AR **معلومات إضافية**
دليل المستخدم الإلكتروني متاح على الكمبيوتر بعد تثبيت البرنامج. يقدم هذا الدليل معلومات حول الموضوعات التالية:
• معلومات حول حل المشكلات
• ملاحظات أمان هامة ومعلومات تنظيمية
• تعليمات تفصيلية للمستخدم
يمكن أيضًا العثور على مزيد من المعلومات على الموقع الإلكتروني للدعم الخاص بشركة HP (www.hp.com/support).
ملاحظة: يتم استخدام الحبر من خرطوشة الطباعة في عملية الطباعة بعدد من الطرق المختلفة، بما في ذلك عملية التهيئة، التي تقوم بإعداد الجهاز والخرطوش للطباعة وفي صيانة رؤوس الطباعة، التي تعمل على إبقاء فتحات الطباعة خالية حتى يتدفق الحبر بسلاسة. كذلك؛ يظل بعض الحبر في الخرطوشة بعد الاستخدام. للحصول على مزيد من المعلومات انظر www.hp.com/go/inkusage.