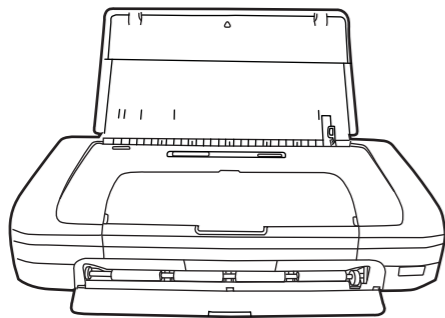




HP Officejet H470



Začínáme
Alapismeretek
Štart
Başlangıç

Старт
Početak
Pornire
Začetek

© 2007 Hewlett-Packard Development Company, L.P.

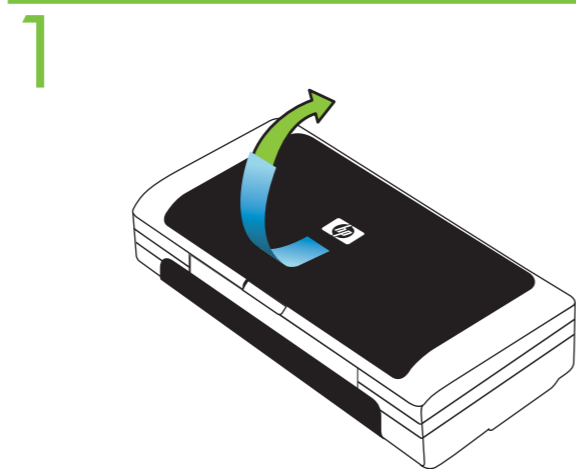
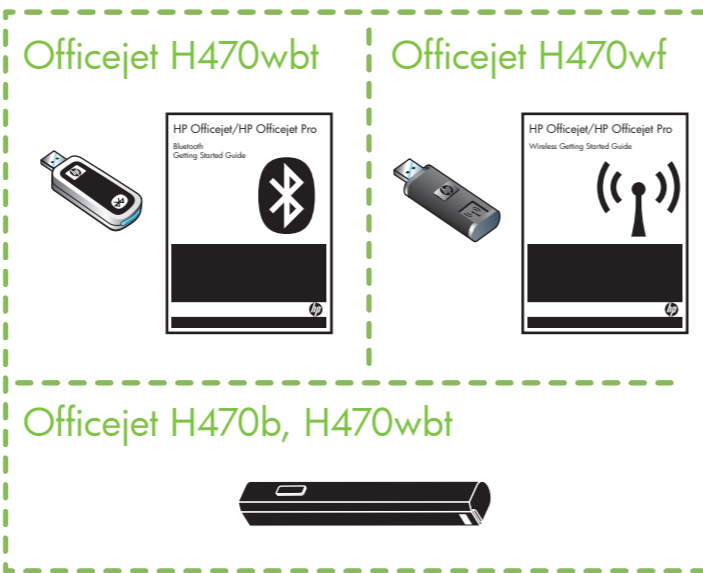
www.hp.com

Printed in Germany
Imprimé en Allemagne
Stampato in Germania

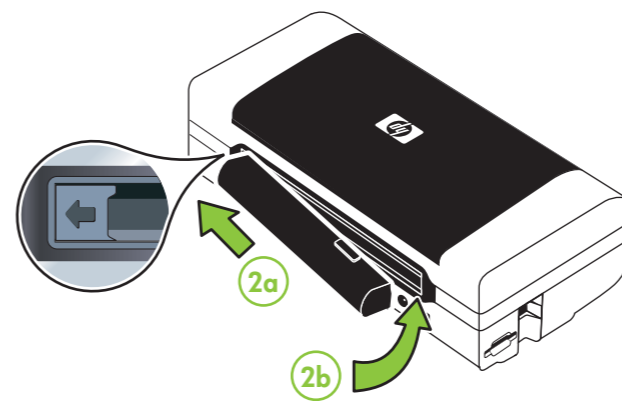
The Bluetooth trademarks are owned by its proprietor and used by Hewlett-Packard Company under license.



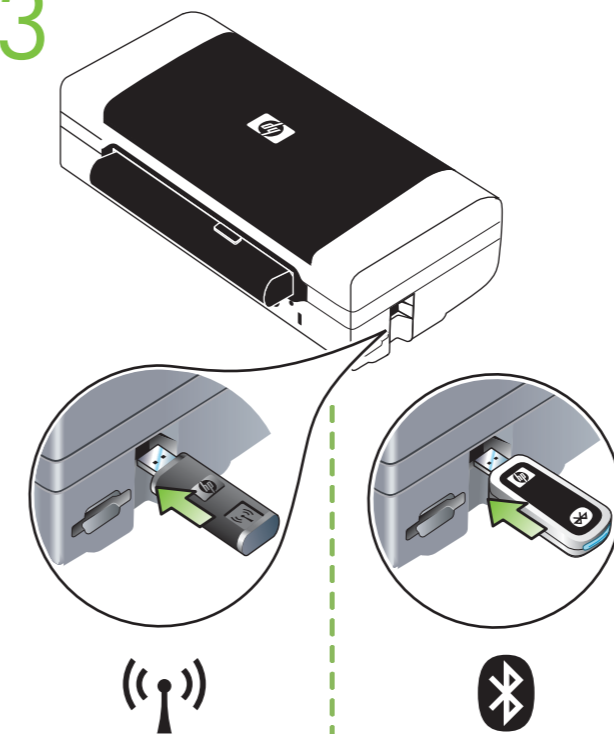
CB026-90008



2 Officejet H470b, H470wbt

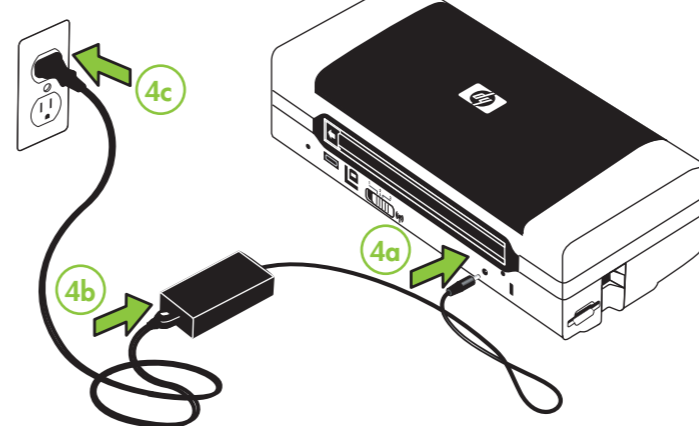


3

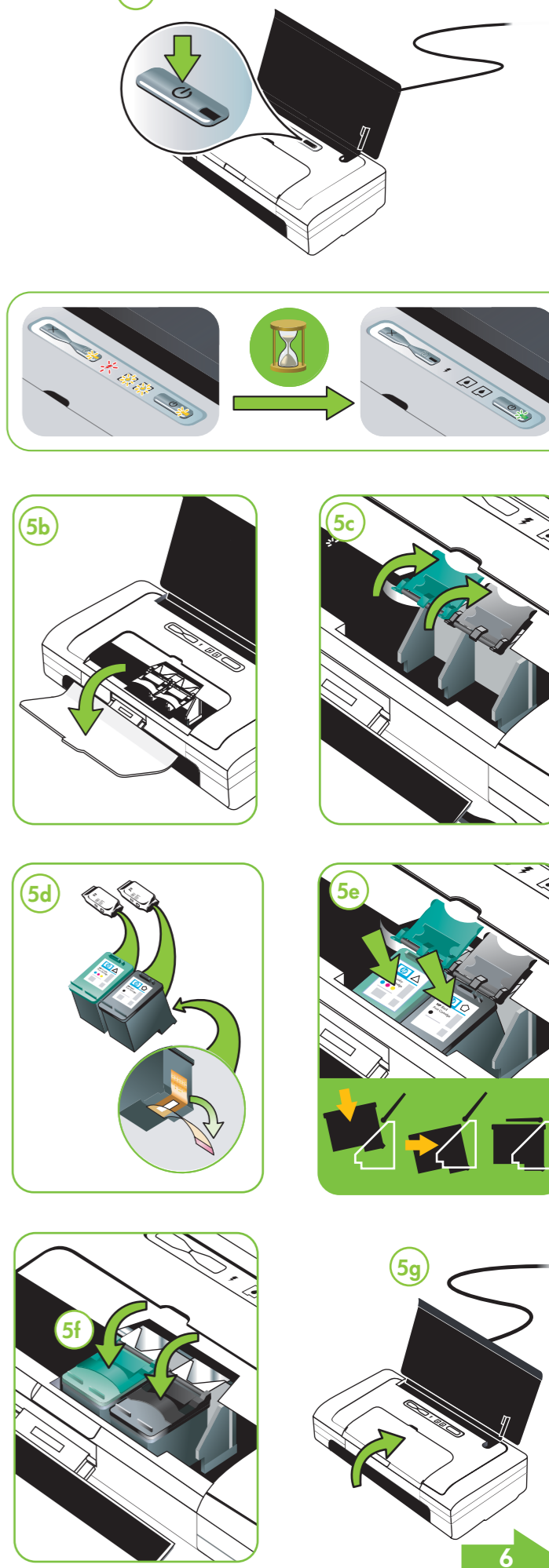


Officejet H470wf Officejet H470wbt

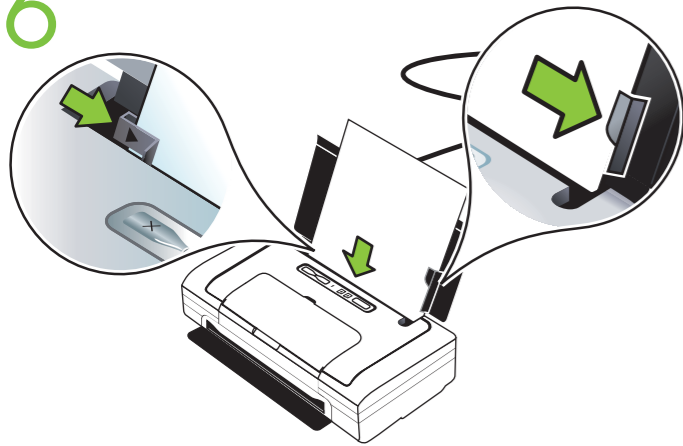
4



5

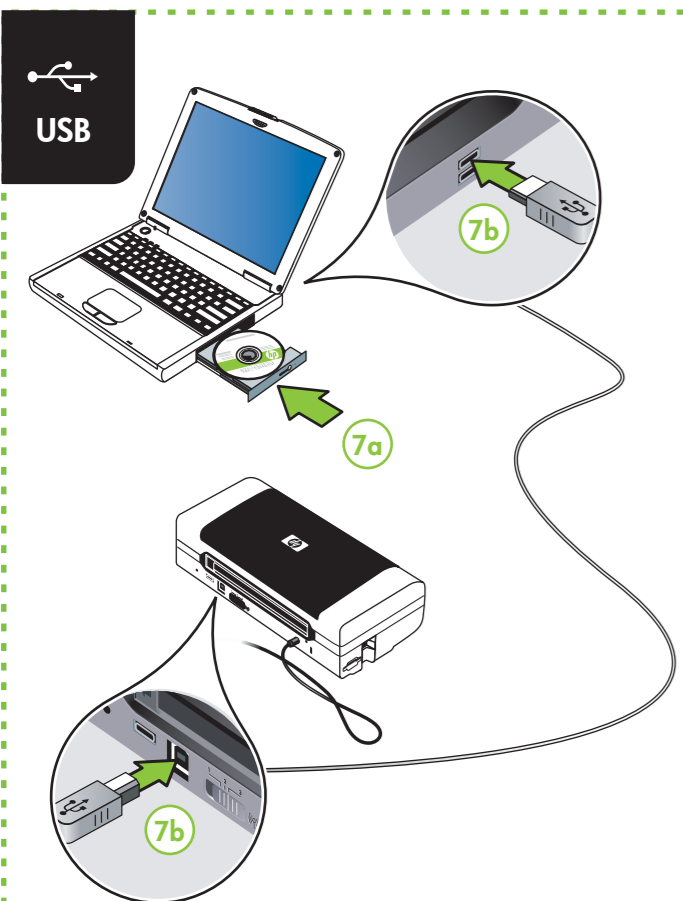


6

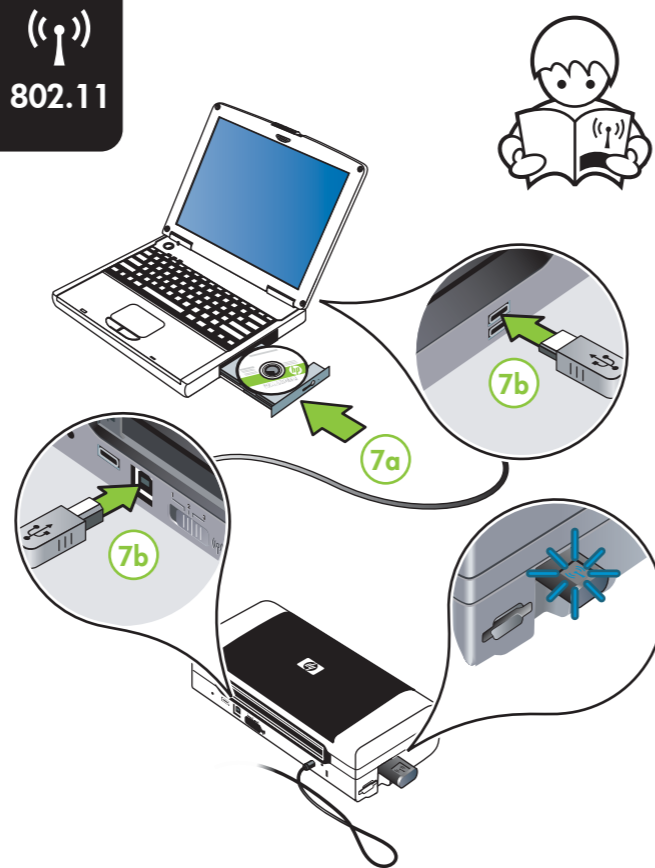


7

- CS** Nejprve nainstalujte software. Při používání rozhraní USB nebo bezdrátového rozhraní (802.11) připojte na požádání kabel USB.
- HU** Először telepítse a szoftvert. Ha USB-t vagy vezeték nélküli eszközt (802.11) használ, csatlakoztassa az USB-kábelt, amikor erre utasítást kap.
- SK** Najprv nainštalujte softvér. Ak používate rozhranie USB alebo bezdrôtové pripojenie (802.11), po výzve pripojte kábel rozhrania USB.
- TR** Önce yazılımı yükleyin. USB veya kablolu (802.11) bağlantı kullanıyorsanız, istendiğinde USB kablusunu takın.
- BG** Първо инсталирайте софтуера. Ако използвате USB или безжична мрежа (802.11), свържете USB кабела при подканване.
- HR** Najprije instalirajte softver. Ako koristite USB ili bežični pribor (802.11), priključite USB kabel kada se to od vas zatraži.
- RO** Instalati mai întâi software-ul. Dacă utilizați conexiune USB sau wireless (802.11), când vi se solicită, conectați cablul USB.
- SL** Najprej namestite programsko opremo. Če uporabljate vmesnik USB ali brezžični omrežni vmesnik (802.11), priključite kabl USB, ko vas računalnik pozove.

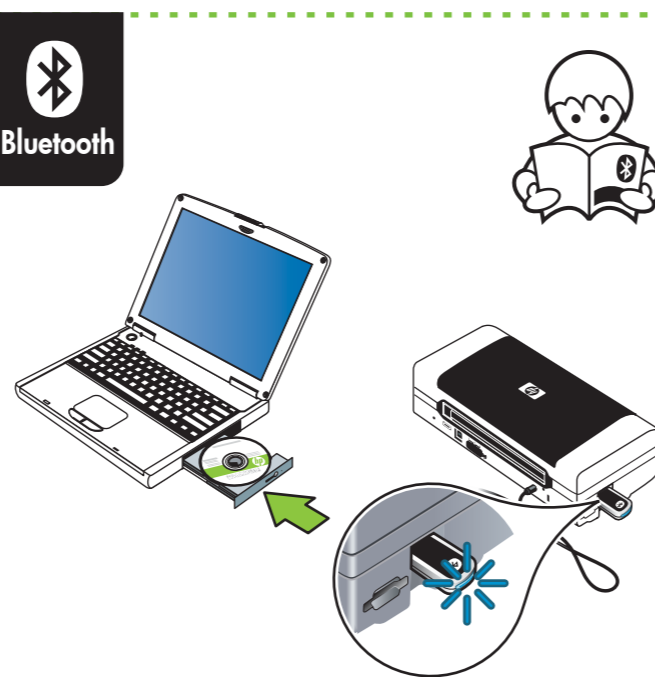


802.11



- CS** **Poznámka:** Jakmile budete vyzváni k odpojení kabelu USB, odpojte jej.
- HU** **Megjegyzés:** Amikor erre utasítást kap, húzza ki az USB-kábelt.
- SK** **Poznámka:** Po výzve odpojte kábel USB.
- TR** **Not:** İstendiğinde USB kablusunu çıkarın.
- BG** **Забележка:** Когато получите подкана, изключете USB кабела.
- HR** **Napomena:** kada se to od vas zatraži, isključite USB kabel.
- RO** **Notă:** Când vi se solicită, deconectați cablul USB.
- SL** **Opomba:** Ko vas računalnik pozove, iztaknite kabl USB.

Bluetooth



CS Další informace

Po instalaci softwaru bude v počítači k dispozici elektronická uživatelská příručka. Tato příručka obsahuje informace o následujících tématech:

- informace o řešení problémů,
- důležitá bezpečnostní upozornění a regulační informace,
- podrobné pokyny pro uživatele.

Další informace lze také najít na webu podpory produktů HP (www.hp.com/support).

Poznámka: Inkoust v kazetách se v rámci tiskového procesu používá různými způsoby, včetně inicializace, která připravuje zařízení a kazety pro tisk, a čištění tiskových hlav, které čistí tiskové trysky, aby inkoust mohl plynule proudit. Kromě toho zůstane v použité kazetě ještě určité malé množství inkoustu. Další informace najdete na adrese www.hp.com/go/inkusage.

HU További tudnivalók

A szoftver telepítése után egy elektronikus felhasználói útmutatót talál a számítógépen. Ez az útmutató az alábbi témakörökhöz tartalmaz információkat:

- Hibaelhárítási tudnivalók
- Fontos biztonsági megjegyzések és előírásokkal kapcsolatos közlemények
- Részletes felhasználói útmutató

További információkat találhat a HP támogatási webhelyén is (www.hp.com/support).

Megjegyzés: A készülék a patronokban található tintát többféle módon is felhasználja, többek között a készülék és a nyomtató nyomtatáshoz való előkészítéséhez, illetve a nyomtatófej karbantartása során a fúvókák tisztításához és az egyenes tintaáramlás fenntartásához. Továbbá a kiürült patronban is marad még egy kevés tinta. További tudnivalók: www.hp.com/go/inkusage.

SK Ďalšie informácie

Elektronickú používateľskú príručku nájdete po inštalácii softvéru v počítači. Táto príručka poskytuje informácie o nasledujúcich témach:

- Informácie o riešení problémov
- Dôležité poznámky o bezpečnosti a regulačné informácie
- Podrobné pokyny pre používateľov

Ďalšie informácie môžete nájsť aj na webovej stránke podpory spoločnosti HP (www.hp.com/support).

Poznámka: Atrament z tlačových kaziet sa používa pri množstve úloh v tlačovom procese, napríklad pri procese inicializácie, kedy sa zariadenie a kazety pripravujú na tlač, alebo pri servisných procesoch tlačovej hlavy, ktoré udržiavajú atramentové trysky čisté a zabezpečujú hladký tok atramentu. Pozostatky atramentu navyše zostávajú v kazete aj po jej použití. Ďalšie informácie nájdete na stránke www.hp.com/go/inkusage.

TR Ek bilgiler

Yazılımı yükledikten sonra bilgisayara elektronik bir Kullanım Kılavuzu kaydedilir. Bu kılavuzda aşağıdaki konularda bilgi verilir:

- Sorun giderme bilgileri
- Önemli güvenlik uyarıları ve düzenleme bilgileri
- Ayrıntılı kullanıcı yönergeleri

Ayrıca, HP'nin destek web sitesinde (www.hp.com/support) daha fazla bilgi bulabilirsiniz.

Not: Kartuşlardan gelen mürekkep, baskı sürecinde birkaç farklı şekilde kullanılır. Örneğin, başlatma işleminde aygıt ve kartuşlar baskıya hazırlanır, yazıcı kafası bakımında ise püskürtme uçları temizlenir ve mürekkebin düzgün akması sağlanır. Ayrıca, kartuş kullanıldıktan sonra kartuşta bir miktar artık mürekkep kalır. Daha fazla bilgi için bkz. www.hp.com/go/inkusage.



BG Допълнителна информация

На компютъра разполагате с електронно ръководство за потребителя, достъпно след инсталиране на софтуера. В това ръководство се съдържа информация за следните теми:

- Информация за отстраняване на неизправности
- Важни бележки за безопасността и нормативна информация
- Подробни инструкции за потребителя

Можете също да откриете допълнителна информация на уеб сайта за поддръжка на HP (www.hp.com/support).

Забележка: Масилото в касетите се използва по време на печат по няколко различни начина, вкл. по време на процеса на инициализиране, който подготвя устройството и касетите за печатане, както и при поддържане на печатащите глави, което е с цел да пази мастилените дози чисти и така масилото да се печата безпроблемно. Също така след използване на печатащите касети, в тях остава известно количество мастило. За допълнителна информация вж. сайта www.hp.com/go/inkusage.

HR Dodatne informacije

Nakon instaliranja softvera na vašem računalu bit će dostupan dokument User Guide (Korisnički priručnik) u elektronskom obliku. Taj priručnik pruža vam informacije o sljedećim temama:

- Informacije o rješavanju poteškoća
- Važna sigurnosna priopćenja i obavijesti o propisima
- Detaljne upute za korisnika

Više informacija možete pronaći i na web-mjestu tvrtke HP s informacijama o podršci (www.hp.com/support).

Napomena: tinta u spremnicima koristi se u postupku ispisa na više različitih načina. To uključuje i postupak pokretanja koji priprema uređaj i spremnike za ispis te čišćenje glave za ispis, čime se osiguravaju čistoća brizgaljki i besprijekorno protjecanje tinte. Usto, poslije uporabe, u spremniku za ispis ostaje nešto neiskorištena tinta. Više informacija o tome možete pronaći na adresi www.hp.com/go/inkusage.

RO Informații suplimentare

Ghidul utilizatorului este disponibil pe computer în format electronic după ce instalați software-ul. Acest ghid furnizează informații despre următoarele subiecte:

- Informații despre depanare
- Note importante despre siguranță și informații despre reglementări

• Instrucțiuni detaliate pentru utilizator

De asemenea, găsiți mai multe informații la site-ul Web de asistență HP (www.hp.com/support).

Notă: Cerneala din cartușe este utilizată în procesul de imprimare într-un număr divers de moduri, inclusiv în procesul de inițializare, care pregătește dispozitivul și cartușele pentru imprimare, precum și în deservirea capului de imprimare, păstrând duzele de imprimare curate și curgerea uniformă a cernelei. În plus, o cantitate de cerneală reziduală rămâne în cartuș după utilizare. Pentru mai multe informații, consultați www.hp.com/go/inkusage.

SL Dodatne informacije

Po namestitvi programske opreme je v računalniku na voljo uporabniški priročnik v elektronski obliki. V njem so te teme:

- Informacije o odpravljanju težav
- Pomembne informacije o varnosti in upravne informacije
- Podrobna navodila o uporabi

Več informacij najdete tudi na HP-jevem spletnem mestu za podporo (www.hp.com/support).

Opomba: Črnilo v kartušah se pri tiskanju uporablja na številne različne načine, vključno s postopkom inicializacije, pri katerem se naprava in kartuše pripravijo za tiskanje, ter s servisiranjem tiskalne glave, kar zagotavlja, da so brizgalne šobe čiste in da črnilo tekoče teče. Poleg tega v porabljeni kartuši ostane nekaj črnila. Če želite več informacij, glejte www.hp.com/go/inkusage.