



THE COMPUTER'S PERSONAL AGAIN

Liitinten paikka, käytettävyyys ja määrä voivat vaihdella. Placering, tilgængelighed og antallet af stik kan variere. Plissering, tilgjengelighet og antall kontakter kan variere.

PIKA-ASENNUS  
LYNINSTALLATION  
HURTIGOPPSETT

## 1 Näppäimistö ja hiiri

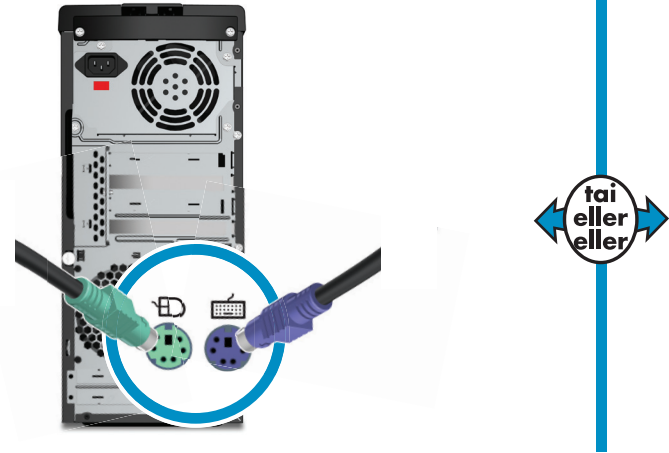
**Johdollinen vaihtoehto.** Kytke värien mukaan.

### Tastatur og mus

**Version med kabel.** Sammensæt farverne.

### Tastatur og mus

**Med kabler.** Pass fargene sammen.



tai  
eller  
eller

**Langaton vaihtoehto.** Lisätietoja on näppäimistön laatikossa olevissa asennusohjeissa.

**HUOMAUTUS:** Sama vastaanotin ohjaa sekä näppäimistöä että hiirtä.

**Trådløs version.** Se installationsinstruktionerne i tastaturets emballage.

**BEMÆRK:** Den samme modtager styrer både tastaturet og musen.

**Trådløst alternativ.** Se installeringsinstruksjonene i esken til tastaturet.

**MERK:** Den samme mottakeren kontrollerer både tastaturet og musen.



## 2 Näyttö

Lisätietoja on näytön mukana toimitetuissa asennusohjeissa. Näytöt voidaan myydä erikseen.

### Skærm

Se installationsvejledningerne, der fulgte med skærmen. Skærmene kan købes separat.

### Skjerm

Se installeringsinstruksjonene som fulgte med skjermen. Skjermene selges kanskje separat.



tai  
eller  
eller

tai  
eller  
eller

tai  
eller  
eller

## 3 Kaiuttimet

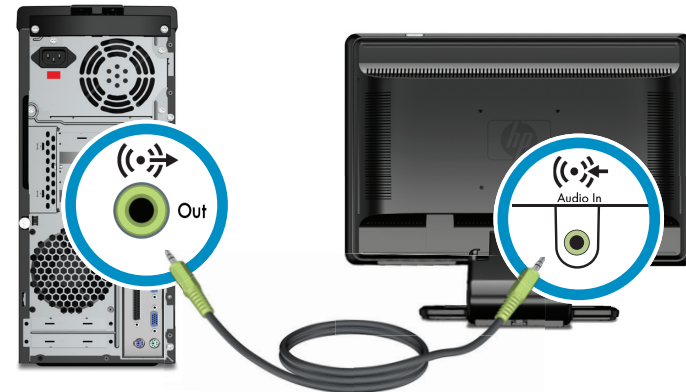
Tutustu kaiuttimien mukana toimitettuun asennusohjeeseen. Kaiuttimet voidaan myydä erikseen.

### Højttalere

Se de installationsinstruktioner, der fulgte med højttalerne. Højttalere kan købes separat.

### Høytalere

Se oppsettinstruksjonene som fulgte med høytalerne. Høytalerne selges kanskje separat.



tai  
eller  
eller



## 4 Kytke virta

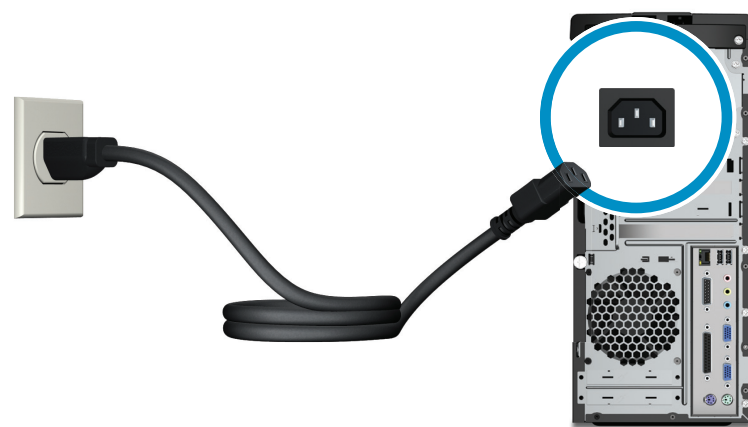
Tietokone sähköpistorasiin. Maadoitettua liitäntää tai liitäntää yliäänitesuojan suositellaan.

### Strømforsyning

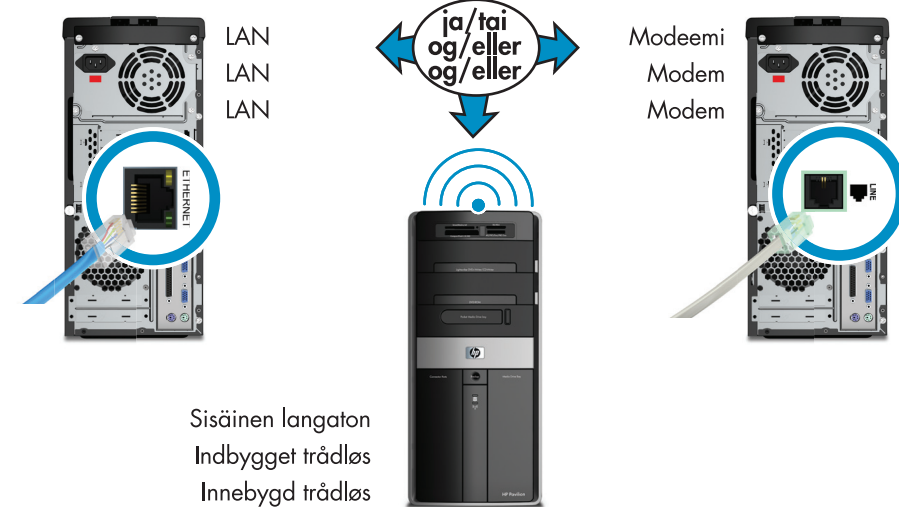
Computer til stikkontakt. Jordforbindelse eller forbindelse til overstrømsbeskyttelse anbefales.

### Koble til strøm

Datamaskin til strømnett. Jordet tilkobling eller tilkobling til overspenningsavleder anbefales.



## 5 LAN / modeemi LAN / modem LAN / Modem



Sisäinen langaton  
Indbygget trådløs  
Innebygd trådløs

## 6 Virran käynnistys Tænd På/av-knapp



KÄYNNISTYS VOI KESTÄÄ:  
**10-60** MINUUTTIA  
Älä katkaise virtaa tietokoneesta tämän prosessin aikana.

OPSTART KAN TAGE:  
**10-60** MINUTTER  
Du må ikke slukke computeren imens.

OPPSTART KAN TA:  
**10-60** MINUTTER  
Ikke slå av datamaskinen mens dette pågår.

### KÄYTTÖOPPAIDEN SJAINTI

Hewlett-Packard on sitoutunut vähentämään tuotteidensa ympäristövaikutuksia. Siksi seuraavat oppaat on ehkä tallennettu avuksesi kiintolevyille:

- Aloitusopas
- Tietokoneen päivitys- ja huolto-opas

Oppaiden katselminen:

- 1 Napsauta **Windowsin Käynnistä-painiketta**.
- 2 Valitse **Ohje ja tuki**.
- 3 Valitse **Käyttöoppaat**.

### SÅDAN FINDER DU DINE BRUGERVEJLEDNINGER

Hewlett-Packard er engagerede i at reducere den indvirkning vores produkter har på miljøet. Som en del af vores fortsatte indsats kan følgende dokumenter være placeret på harddisken til referenceformål:

- Kom godt i gang
- Opgraderings- og servicevejledning

Sådan kan du se dokumenterne:

- 1 Klik på **Start-knappen i Windows**.
- 2 Vælg **Hjælp og support**.
- 3 Vælg **Brugervejledninger**.

### SLIK FINNER DU BRUKERHÅNDBØKENE

Hewlett-Packard er opptatt av å levere produkter som har minst mulig innvirkning på miljøet. Derfor er følgende dokumentasjon plassert på harddisken din:

- Komme i gang-håndbok
- Håndbok for oppgradering og service

Slik viser du dokumentene:

- 1 Klikk på **Windows Start-knappen**.
- 2 Velg **Hjelp og støtte**.
- 3 Velg **brukerhåndbøker**.



Copyright © 2008 Hewlett-Packard Development Company, L.P.  
Printed in HP.COM/PERSONAL

