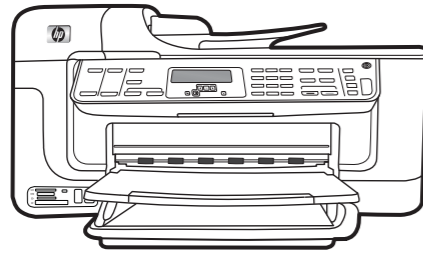


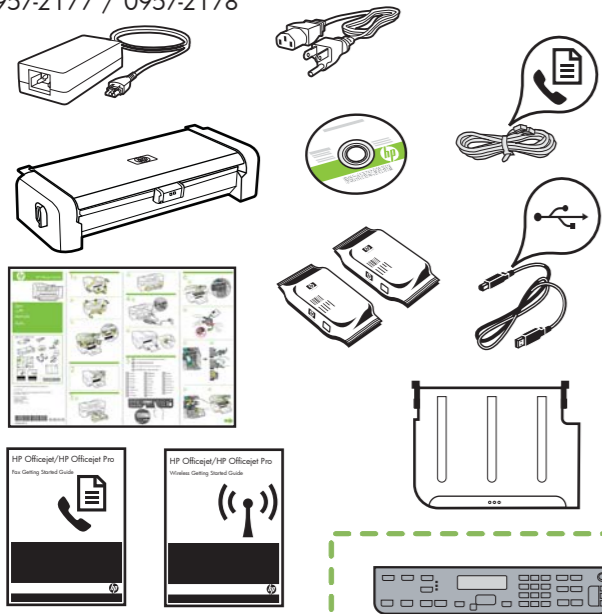


HP Officejet J6400



Start
入门
시작
開始

0957-2177 / 0957-2178



© 2008 Hewlett-Packard Development Company, L.P.

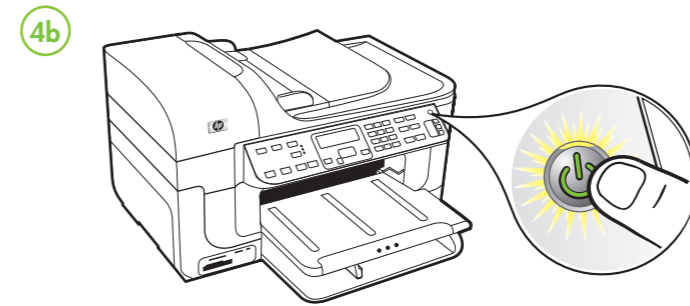
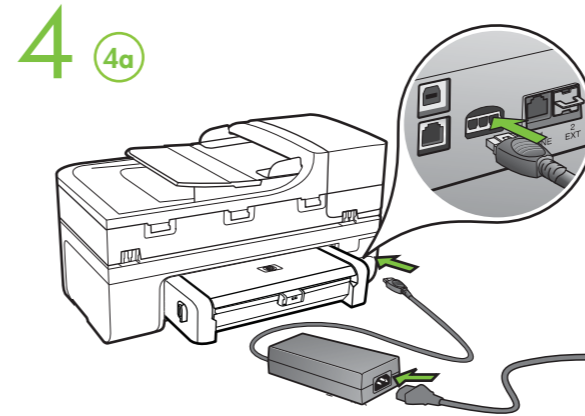
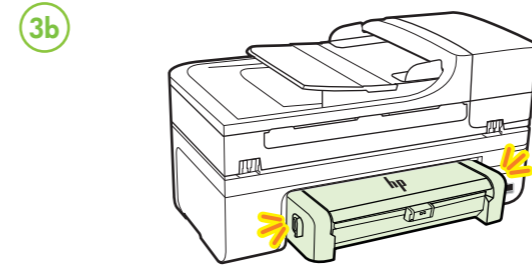
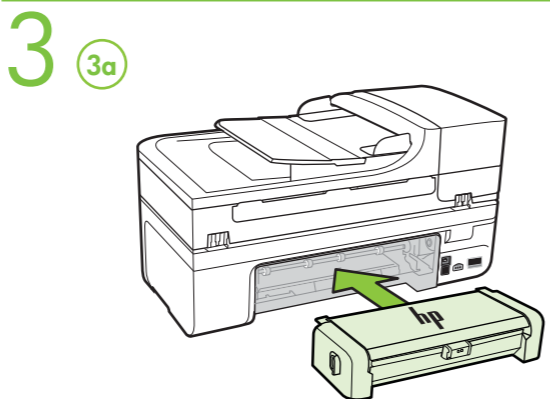
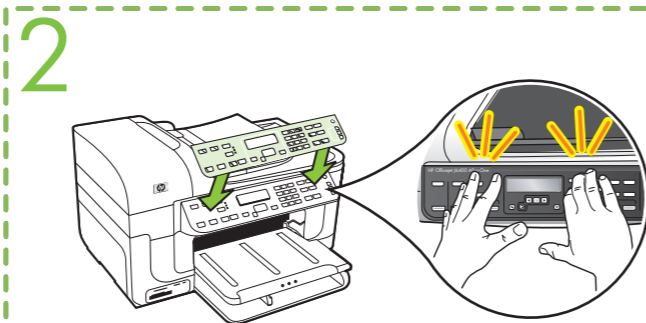
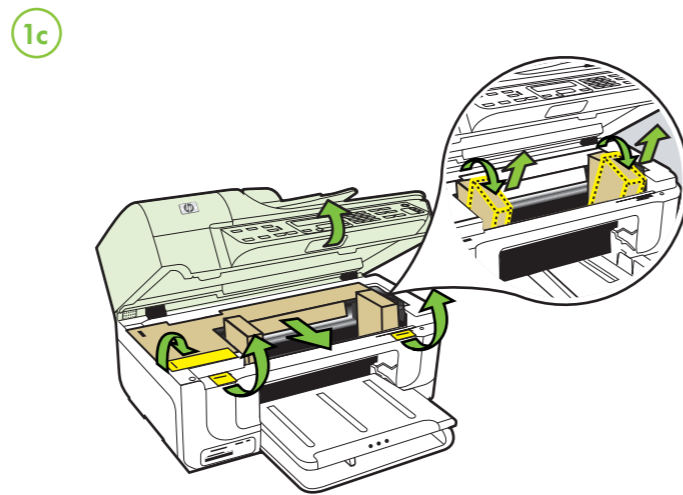
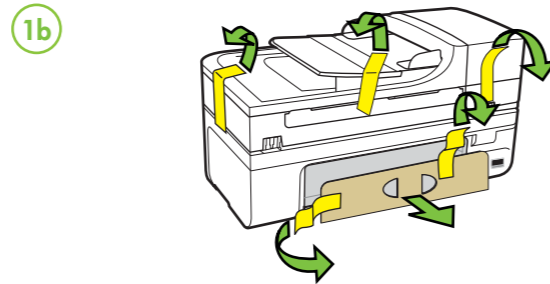
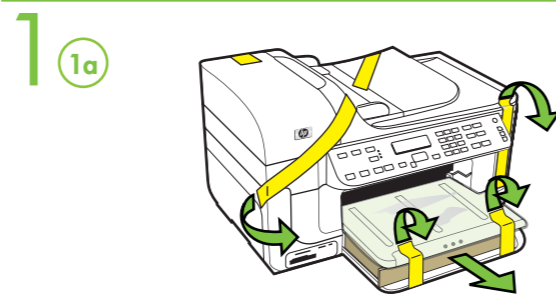
www.hp.com

Printed in Malaysia
Imprimé en Malaisie
马来西亚印刷
말레이시아에서 인쇄



CB053-90016

EN ZHCN KO JA



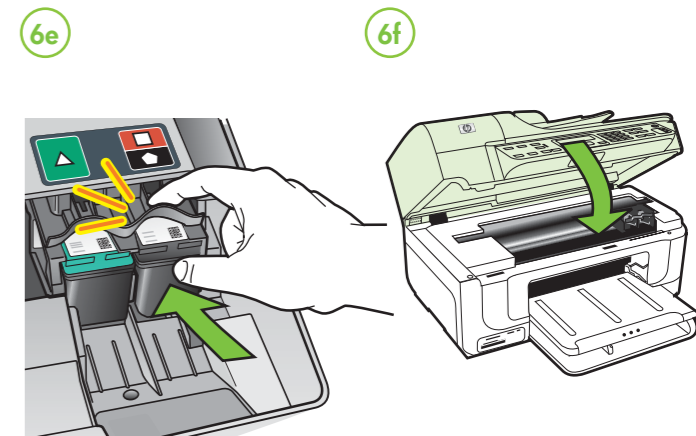
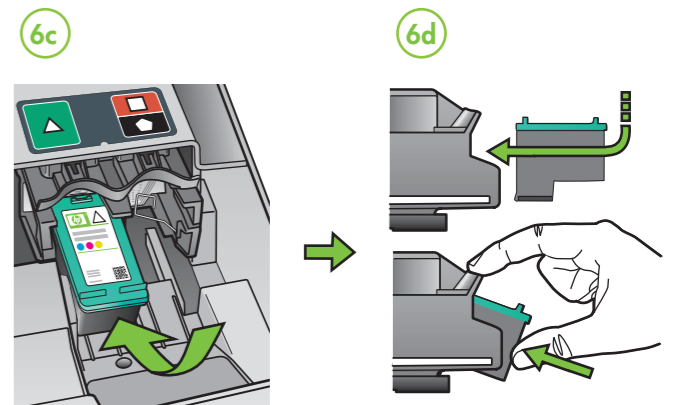
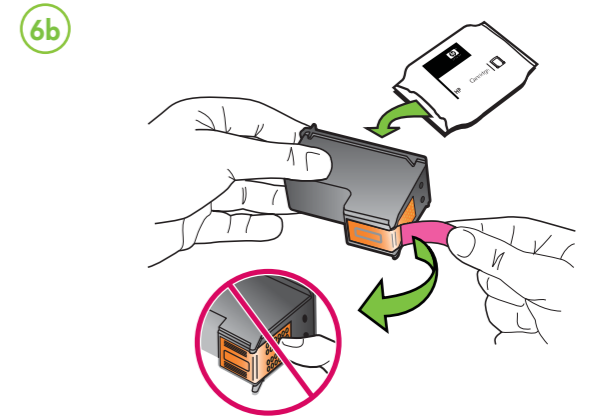
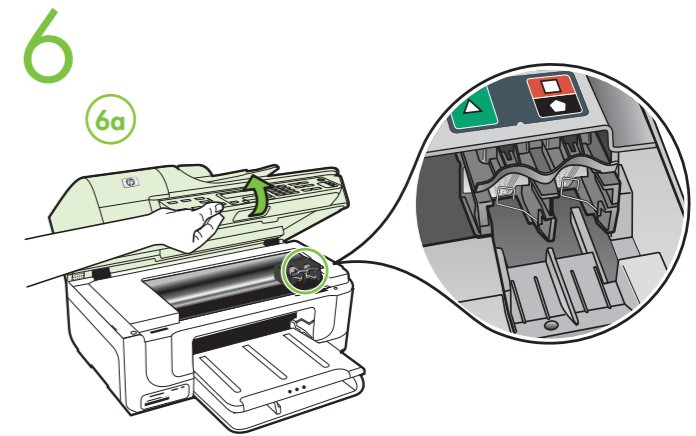
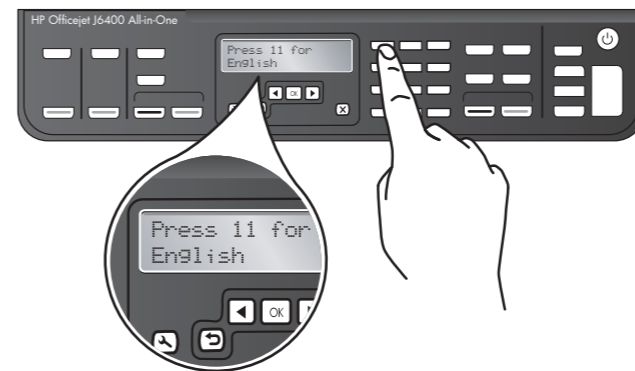
5 **EN** Set the control panel language and location.

ZHCN 设置控制面板语言和位置。

KO 제어판 언어 및 위치를 설정하십시오.

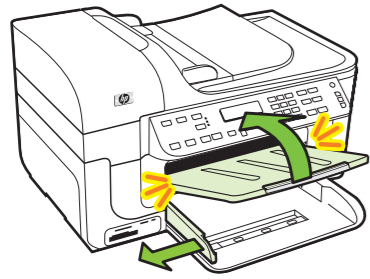
JA コントロールパネルの言語と地域を設定します。

11	English	20	繁體中文	30	Česky
12	Español	21	简体中文	31	Русский
13	Deutsch	23	Dansk	32	Magyar
14	Français	24	Svenska	33	Slovenčina
15	한국어	25	Türkçe	34	Română
16	日本語	26	Norsk	35	slovenščina
17	Nederlands	27	polski	36	Български
18	Italiano	28	Ελληνικά	37	Hrvatski
19	Português	29	suomi		

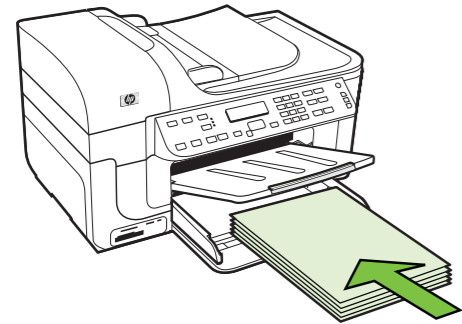


7

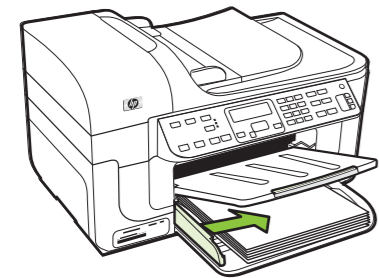
7 7a



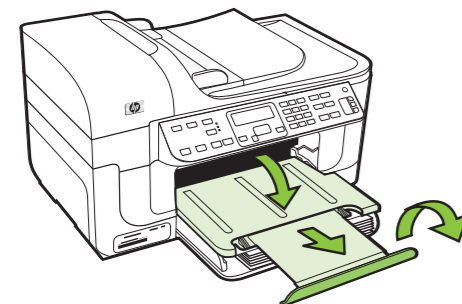
7b



7c



7d



7e



8

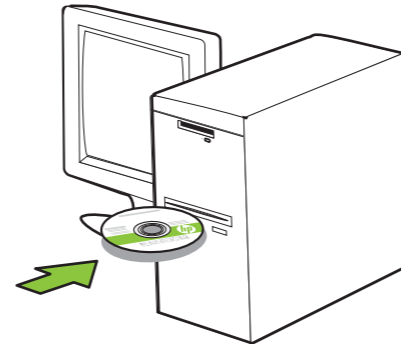


EN Install software first. When prompted, connect the USB cable.

KO 먼저 소프트웨어를 설치합니다. 메시지가 나타나면 USB 케이블을 연결합니다.

ZHCN 先安装软件。出现提示时，连接 USB 电缆。

JA 最初にソフトウェアをインストールします。メッセージが表示されたら、USB ケーブルを接続します。

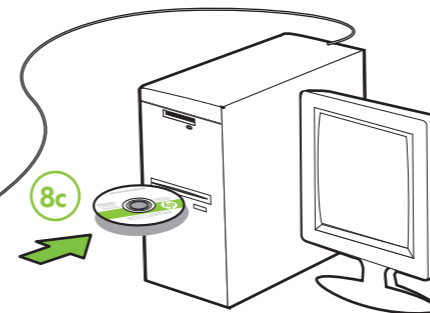
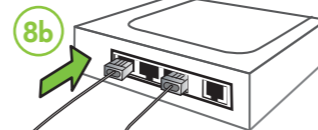
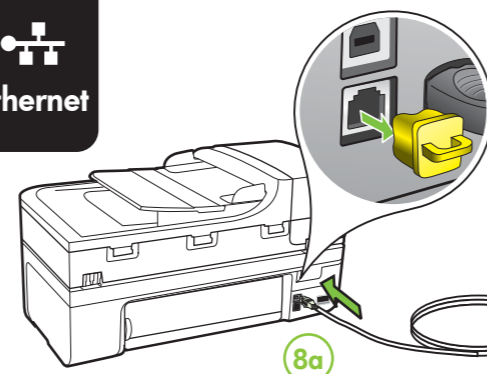


EN Note: For information about connecting the All-in-One using wireless (802.11), see the Wireless Getting Started Guide.

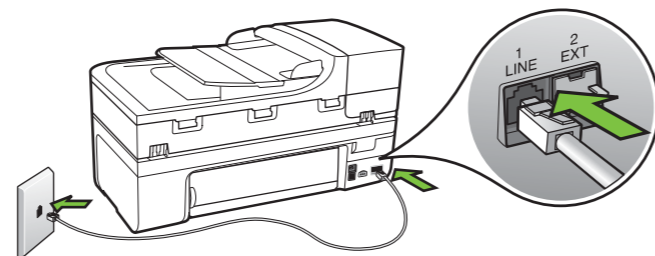
KO 주: 무선(802.11)을 사용한 All-in-One 연결에 대한 자세한 내용은 무선 시작 안내서를 참조하십시오.

ZHCN 注：有关使用无线方式（802.11）连接 All-in-One 的信息，请参阅《无线使用入门指南》。

JA 注意：ワイヤレス（802.11）を使用した All-in-One の接続については、『ワイヤレス スタート ガイド』をご覧ください。



9



EN Additional information

An electronic User Guide is available on your computer after you install the software. This guide provides information on the following topics:

- Troubleshooting information
- Important safety notices and regulatory information
- Information about supported printing supplies
- Detailed user instructions

You can also find more information at HP's support website (www.hp.com/support).

Note: Ink from the cartridges is used in the printing process in a number of different ways, including in the initialization process, which prepares the device and cartridges for printing, and in printhead servicing, which keeps print nozzles clear and ink flowing smoothly. In addition, some residual ink is left in the cartridge after it is used. For more information see www.hp.com/go/inkusage.

ZHCN 附加信息

安装完软件之后，即可从您的计算机上找到电子版的《用户指南》。该指南提供有关下列主题的信息：

- 疑难排解信息
- 重要安全通告和管制信息
- 与支持的打印耗材有关的信息
- 详细的用户说明

您还可以在 HP 的支持网站上找到更多信息，网址是 www.hp.com/support。

注：在打印过程中，墨盒中的墨水有多种使用方式，包括在初始化过程和打印头维修中，前者准备进行打印的设备和墨盒，后者保持打印喷嘴畅通和墨水流动平稳。此外，墨盒在使用后会有一些残留墨水。有关详细信息，请访问 www.hp.com/go/inkusage。

KO 추가 정보

소프트웨어를 설치하면 컴퓨터에서 온라인 사용 설명서를 볼 수 있습니다. 이 설명서에서는 다음 항목에 대한 내용을 설명합니다.

- 문제 해결 정보
- 중요 안전 사항 및 규정 정보
- 지원되는 인쇄 소모품 정보
- 자세한 사용자 지침서

자세한 내용은 HP 지원 웹 사이트(www.hp.com/support)에서 확인할 수 있습니다.

주: 카트리지의 잉크는 인쇄하기 위해 장치 및 카트리지를 준비하는 초기화 작업 및 프린트 노즐 청소 및 부드러운 잉크 흐름을 유지시켜주는 프린트 헤드 서비스를 포함하여 다양한 방식으로 인쇄 작업에 사용됩니다. 또한 사용된 후에도 카트리지에 잉크 여분이 남아 있습니다. 자세한 내용은 www.hp.com/go/inkusage를 참조하십시오.

JA その他の情報

オンラインの『ユーザーガイド』は、ソフトウェアをインストールするとコンピュータ上で利用できるようになります。本ガイドは、次のトピックで構成されています。

- トラブルシューティング情報
- 安全上の注意や規制情報
- サポートされている印刷サプライ品に関する情報
- 詳しい操作方法

詳細については、HP のサポート Web サイト (www.hp.com/support) でもご覧いただけます。

注意：カートリッジのインクは印刷だけでなく、印刷前にプリンタとカートリッジを準備するための初期化や、プリントノズルを清掃してインクの流れをスムーズにするプリントヘッドのメンテナンスにも使用されます。また、使用済みのカートリッジにインクが残留することがあります。詳細については、www.hp.com/go/inkusage を参照してください。