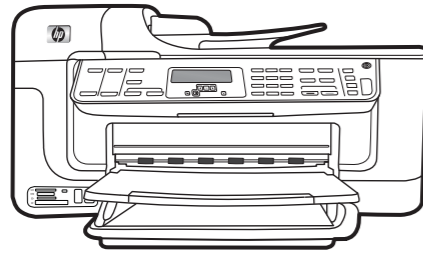


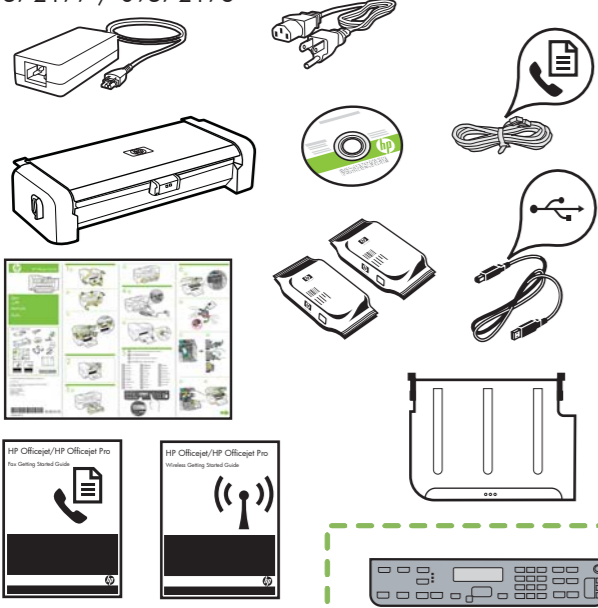


HP Officejet J6400



Start  
Начало  
התחלה

0957-2177 / 0957-2178



© 2008 Hewlett-Packard Development Company, L.P.

www.hp.com

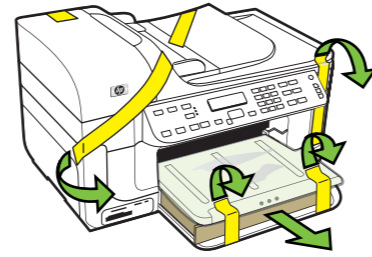
Printed in Germany  
Imprimé en Allemagne  
Stampato in Germania



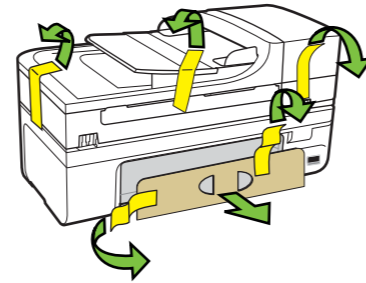
CB053-90020

EN RU HE

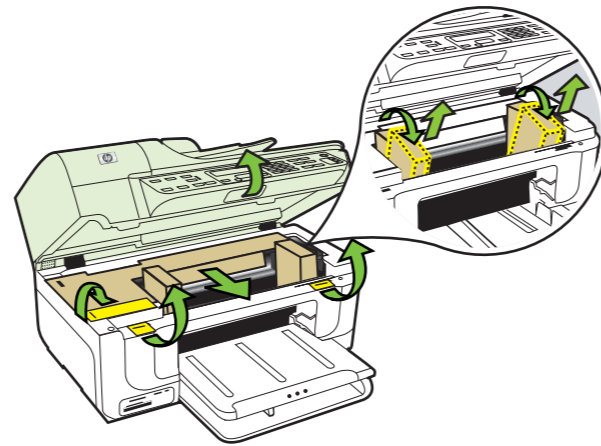
1 1a



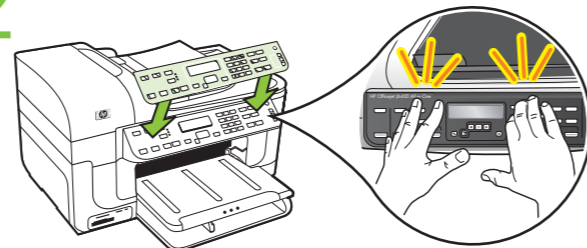
1b



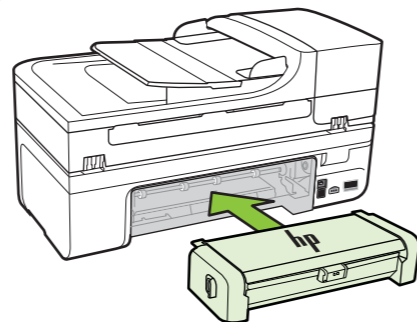
1c



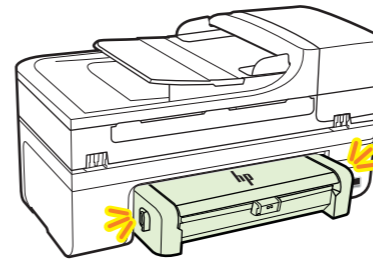
2



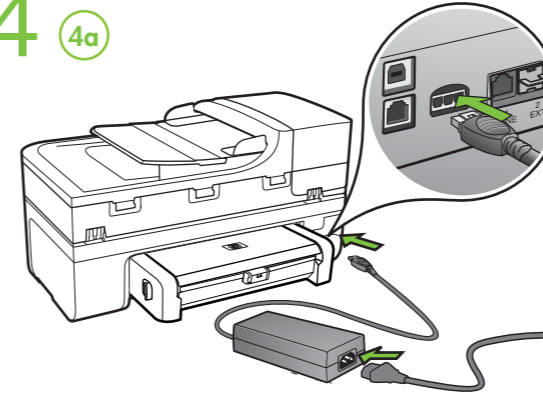
3 3a



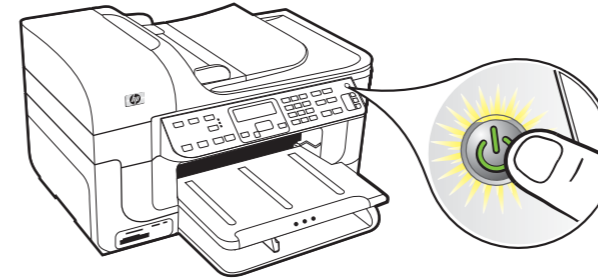
3b



4 4a



4b



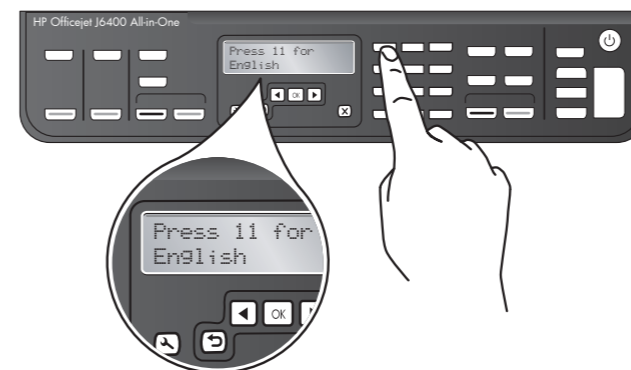
5

EN Set the control panel language and location.

RU Настройте язык панели управления и расположение.

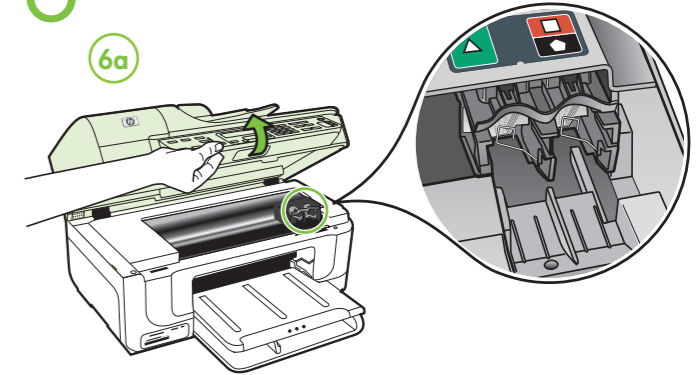
HE הגדר שפה ומיקום בלוח הבקרה.

11	English	19	Svenska	28	Magyar
12	Español	20	Türkçe	29	Slovenčina
13	Deutsch	21	Norsk	30	Română
14	Français	23	polski	31	slovenščina
15	Nederlands	24	Ελληνικά	32	Български
16	Italiano	25	suomi	33	Hrvatski
17	Português	26	Česky		
18	Dansk	27	Русский		

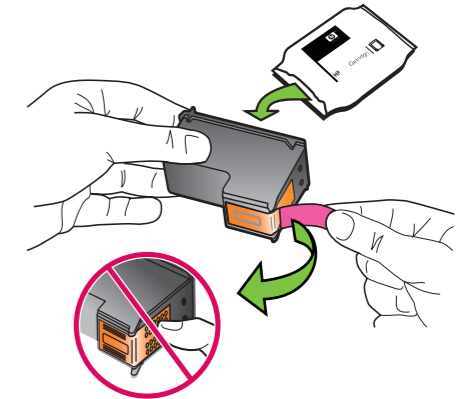


6

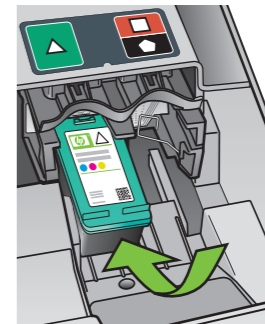
6a



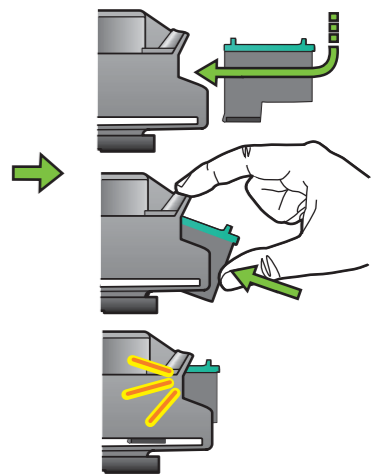
6b



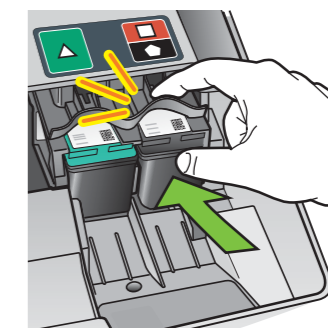
6c



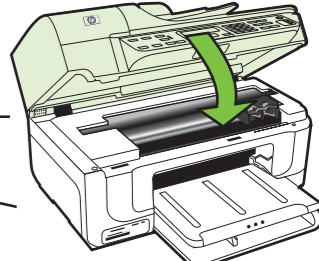
6d



6e

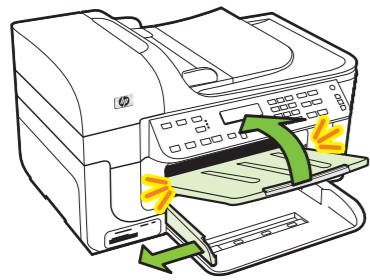


6f

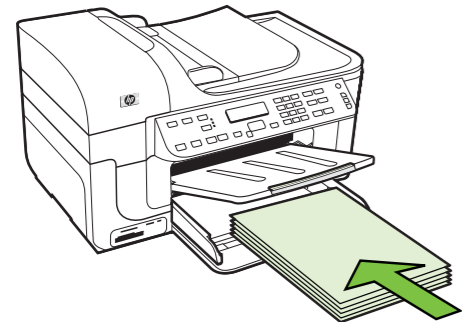


7

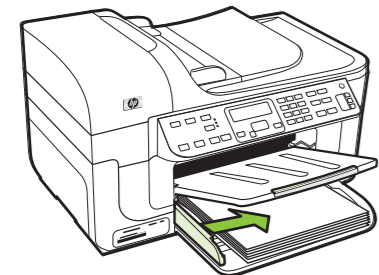
7 7a



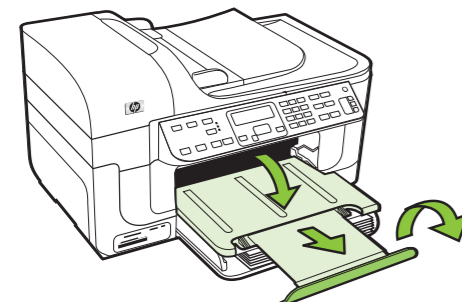
7b



7c



7d



7e

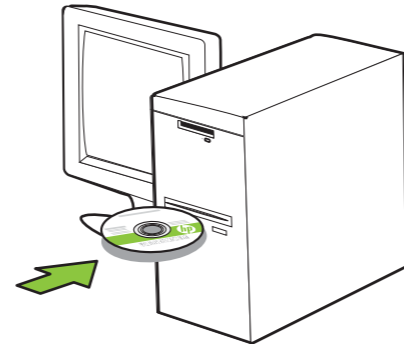


8



- (EN) Install software first. When prompted, connect the USB cable.
- (RU) Установите программное обеспечение. При необходимости подключите USB-кабель.

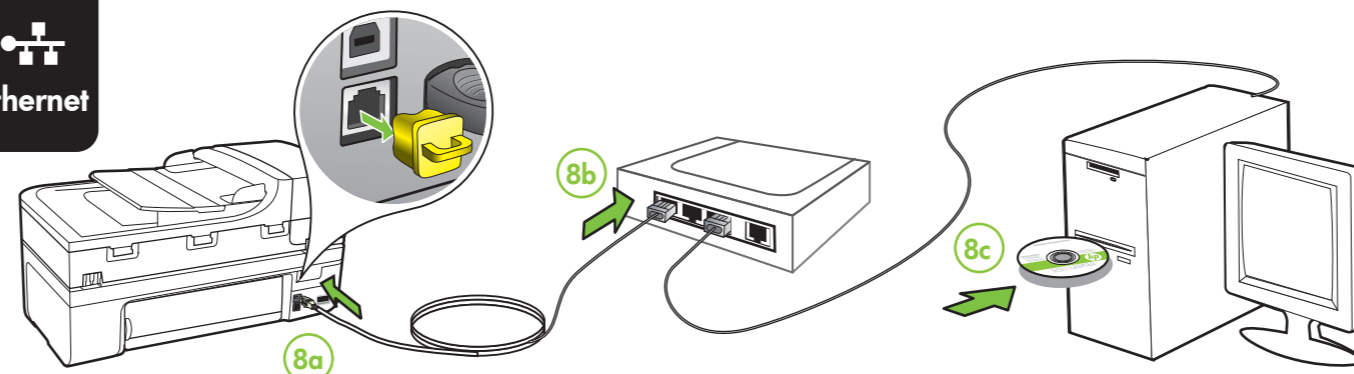
(HE) התקן את התוכנה תחילה. כאשר תבקש לכך, חבר את כבל ה-USB.



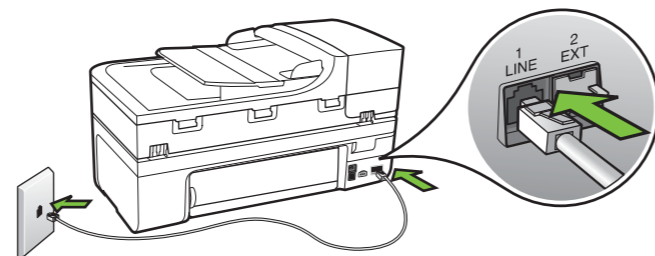
(EN) **Note:** For information about connecting the All-in-One using wireless (802.11), see the Wireless Getting Started Guide.

(HE) שים לב: למידע נוסף על חיבור התקן הכל-באחד באמצעות חיבור אלחוטי (802.11), עיין במדריך האלחוטי - צעדים ראשונים.

(RU) **Примечание.** Подробная информация о подключении аппарата All-in-One с использованием беспроводного соединения (802.11) приводится в указаниях к началу работ в беспроводной сети.



9



(EN) Additional information

An electronic User Guide is available on your computer after you install the software. This guide provides information on the following topics:

- Troubleshooting information
- Important safety notices and regulatory information
- Information about supported printing supplies
- Detailed user instructions

You can also find more information at HP's support website ([www.hp.com/support](http://www.hp.com/support)).

**Note:** Ink from the cartridges is used in the printing process in a number of different ways, including in the initialization process, which prepares the device and cartridges for printing, and in printhead servicing, which keeps print nozzles clear and ink flowing smoothly. In addition, some residual ink is left in the cartridge after it is used. For more information see [www.hp.com/go/inkusage](http://www.hp.com/go/inkusage).

(RU) Дополнительная информация

При установке программного обеспечения на компьютере устанавливается электронная копия руководства пользователя. Данное руководство содержит информацию по следующим темам:

- Информация об устранении неполадок
- Важные указания по технике безопасности и нормативная информация
- Информация о поддерживаемых расходных материалах
- Подробные указания для пользователей

Более подробную информацию можно получить на сайте поддержки HP ([www.hp.com/support](http://www.hp.com/support)).

**Примечание.** Чернила с картриджем используются в процессе печати по-разному, в том числе в процессе инициализации, во время которого устройство и картриджи подготавливаются к печати, а также после чистки печатающей головки, что позволяет удерживать сопла принтера в чистом состоянии и способствует равномерной подаче чернил. Кроме того, некоторое количество чернил остается в использованном картридже в виде осадка. Более подробную информацию см. на веб-сайте [www.hp.com/go/inkusage](http://www.hp.com/go/inkusage).

(HE) מידע נוסף

לאחר התקנת התוכנה, תוכל לעיין במדריך האלקטרוני למשתמש שיופיע במחשב. מדריך זה מספק מידע על הנושאים הבאים:

- מידע על בעיות בהפעלה
- הערות בטיחותיות חשובות ומידע רגולטיבי
- מידע אודות צרכי הדפסה
- הוראות מפורטות למשתמש

תוכל למצוא מידע נוסף באתר התמיכה של HP בכתובת ([www.hp.com/support](http://www.hp.com/support)).

**שים לב:** הדיו שבמחסניות משמש לתהליך ההדפסה במספר אופנים, כולל בתהליך האתחול אשר מכין את ההתקן ואת המחסניות להדפסה ובשירות הטיפול בראשי הדיו, אשר עוזר לשמור על הראשים נקיים ועל זרימה חופשית של דיו.

בנוסף, נשארות שאריות דיו במחסנית לאחר השימוש. למידע נוסף, ראה [www.hp.com/go/inkusage](http://www.hp.com/go/inkusage).

