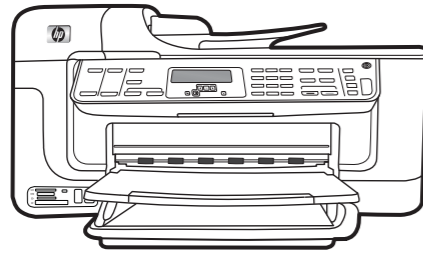


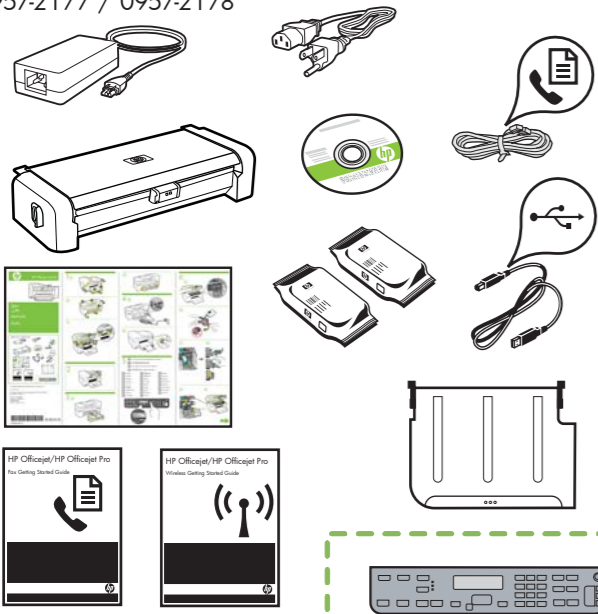


HP Officejet J6400



# Začínáme Alapismeretek Ştart Başlangıç

0957-2177 / 0957-2178



© 2008 Hewlett-Packard Development Company, L.P.

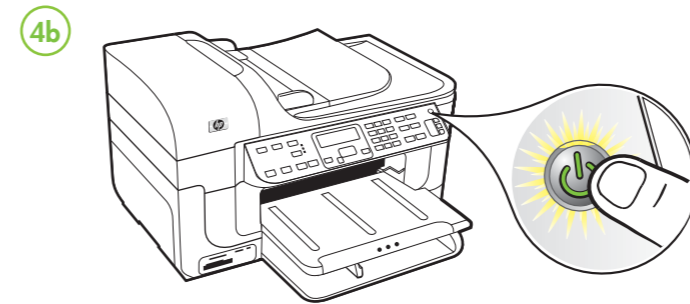
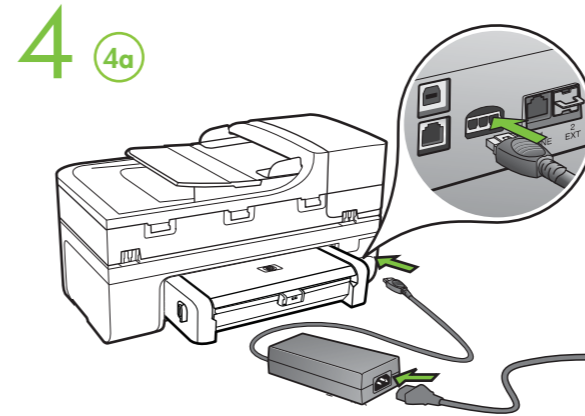
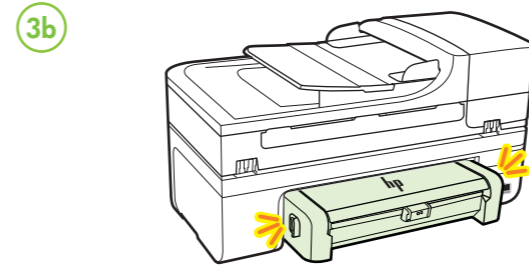
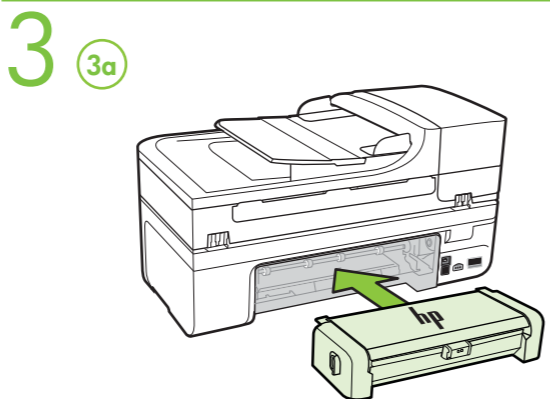
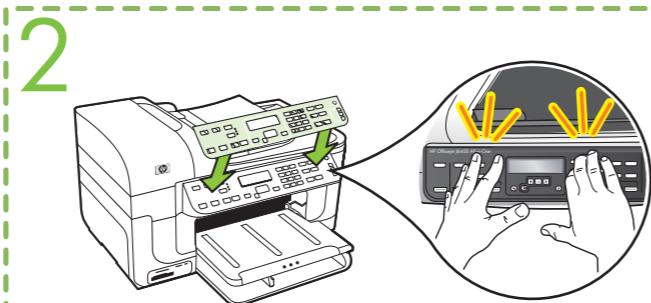
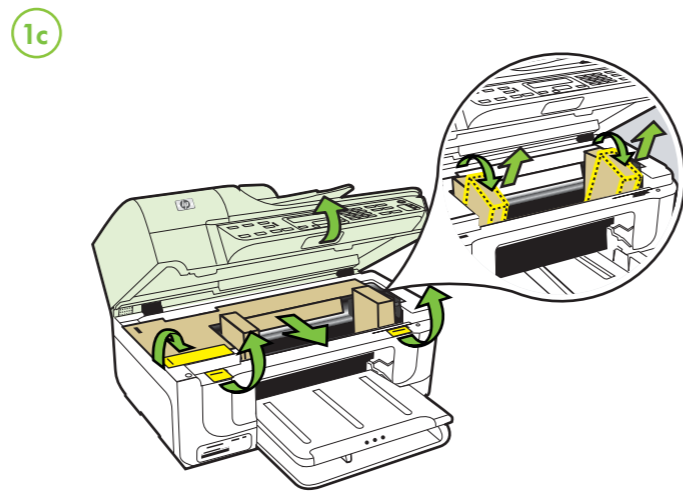
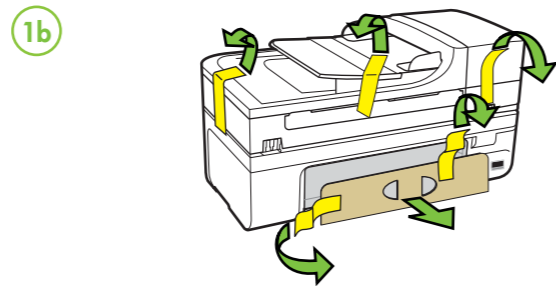
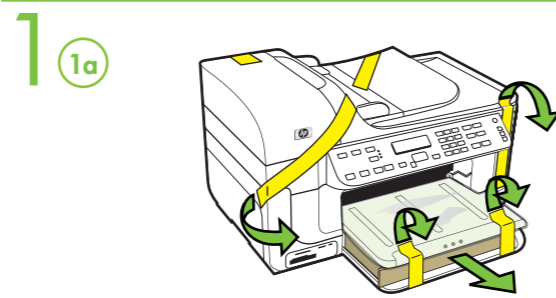
www.hp.com

Printed in Germany  
Imprimé en Allemagne  
Stampato in Germania



CB053-90026

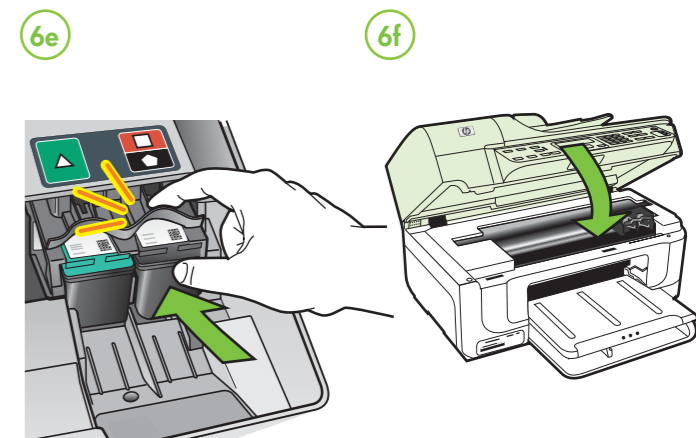
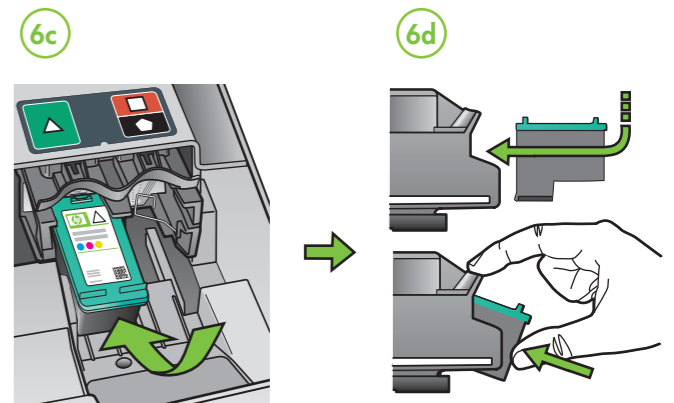
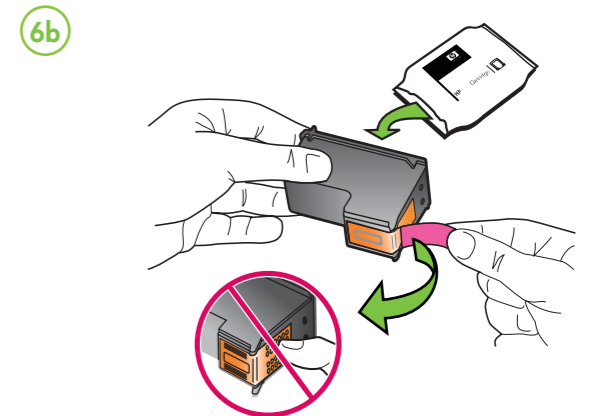
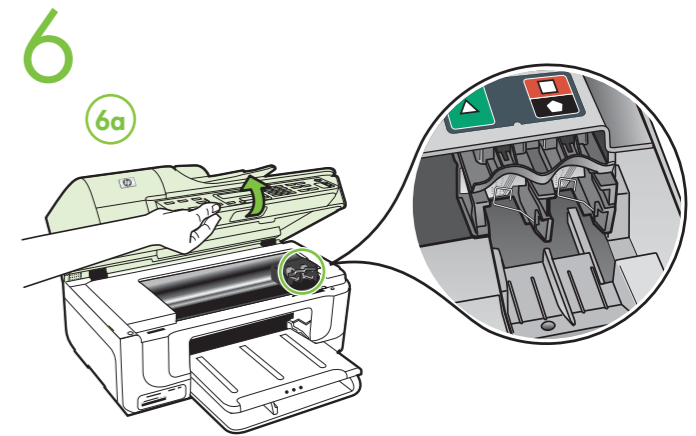
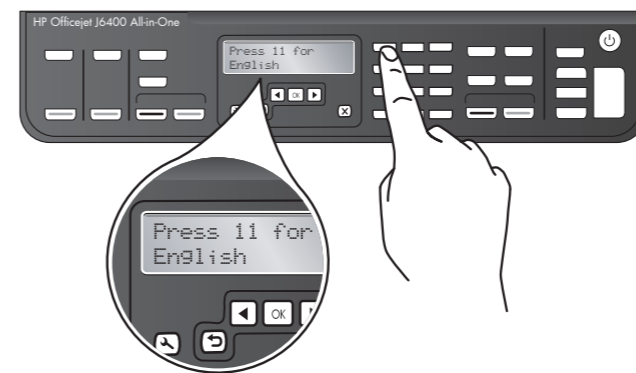
CS HU SK TR

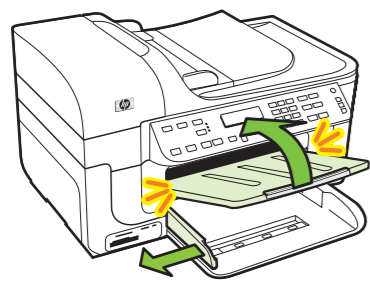


5 **CS** Nastavte jazyk a umístění na ovládacím panelu.  
**HU** Állítsa be a kezelőpanel nyelvét és helyét.

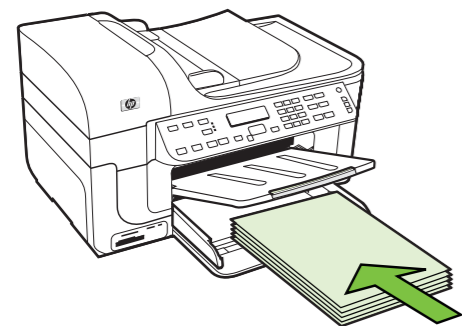
**SK** Nastavte jazyk ovládacieho panela a umiestnenie.  
**TR** Kontrol panelinin dilini ve yerini belirleyin.

11	English	19	Svenska	28	Magyar
12	Español	20	Türkçe	29	Slovenčina
13	Deutsch	21	Norsk	30	Română
14	Français	23	polski	31	slovenščina
15	Nederlands	24	Ελληνικά	32	Български
16	Italiano	25	suomi	33	Hrvatski
17	Português	26	Česky		
18	Dansk	27	Русский		

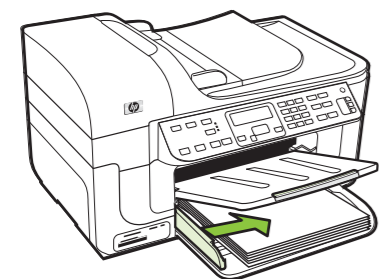


7 <sup>7a</sup>

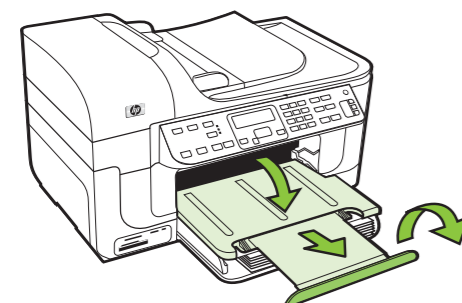
7b



7c



7d



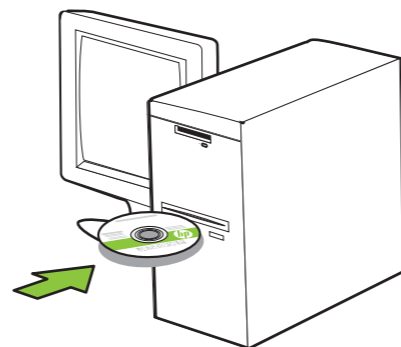
7e



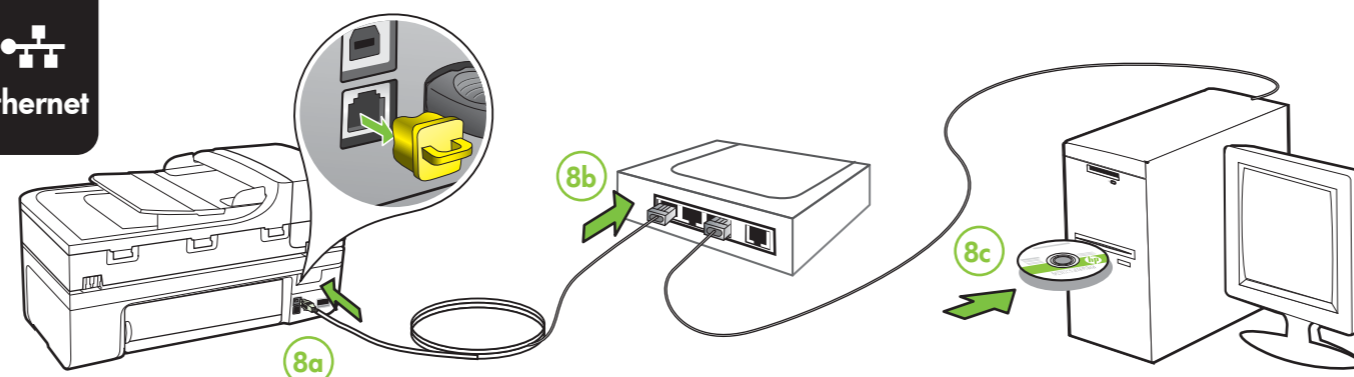
8



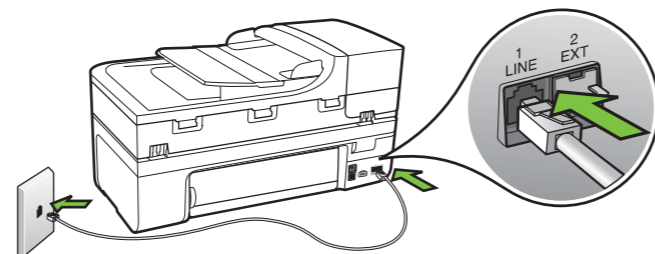
- CS** Neprve nainstalujte software. Po vyzvání připojte kabel USB. **SK** Najprv nainštalujte softvér. Po výzve pripojte kábel USB.
- HU** Először telepítse a szoftvert. Amikor erre utasítást kap, csatlakoztassa az USB-kábelt.
- TR** Önce yazılımı yükleyin. İstendiğinde USB kablosunu takın.



- CS** **Poznámka:** Informace o připojení multifunkčního zařízení pomocí bezdrátového připojení (802.11) najdete v příručce Začínáme s bezdrátovým připojením.
- SK** **Poznámka:** Informácie o pripojení zariadenia All-in-One pomocou bezdrôtovej komunikácie (802.11) nájdete v dokumente Úvodná príručka k bezdrôtovému pripojeniu.
- HU** **Megjegyzés:** A többfunkciós készülék vezeték nélküli (802.11) telepítéséről a Vezeték nélküli alapvető tudnivalók kézikönyvében található információkat.
- TR** **Not:** Kablosuz (802.11) bağlantı kullanılarak All-in-One cihazınızı bağlama hakkında bilgi için, bkz. Kablosuz Başlangıç Kılavuzu.



9



i

- CS** **Další informace**  
Po instalaci softwaru bude v počítači k dispozici elektronická uživatelská příručka. Tato příručka obsahuje informace o následujících tématech:
- informace o řešení problémů,
  - důležitá bezpečnostní upozornění a regulační informace,
  - informace o podporovaném tiskovém spotřebním materiálu,
  - podrobné pokyny pro uživatele.
- Další informace lze také najít na webu podpory produktů HP ([www.hp.com/support](http://www.hp.com/support)).
- Poznámka:** Inkoust v kazetách se v rámci tiskového procesu používá různými způsoby, včetně inicializace, která připravuje zařízení a kazety pro tisk, a čištění tiskových hlav, které čistí tiskové trysky, aby inkoust mohl plynule proudit. Kromě toho zůstane v použité kazetě ještě určité malé množství inkoustu. Další informace najdete na adrese [www.hp.com/go/inkusage](http://www.hp.com/go/inkusage).
- HU** **További tudnivalók**  
A szoftver telepítése után egy elektronikus felhasználói útmutatót talál a számítógépen. Ez az útmutató az alábbi témakörökhöz tartalmaz információkat:
- Hibaelhárítási tudnivalók
  - Fontos biztonsági megjegyzések és előírásokkal kapcsolatos közlemények
  - A támogatott nyomtatókellékekkel kapcsolatos információk
  - Részletes felhasználói útmutató
- További információkat találhat a HP támogatási webhelyén is ([www.hp.com/support](http://www.hp.com/support)).
- Megjegyzés:** A készülék a patronokban található tintát többféle módon is felhasználja, többek között a készülék és a nyomtató nyomtatáshoz való előkészítéséhez, illetve a nyomtatófej karbantartása során a fúvókák tisztításához és az egyenes tintaáramlás fenntartásához. Továbbá a kiürült patronban is marad még egy kevés tinta. További tudnivalók: [www.hp.com/go/inkusage](http://www.hp.com/go/inkusage).

- SK** **Ďalšie informácie**  
Elektronickú používateľskú príručku nájdete po inštalácii softvéru v počítači. Táto príručka poskytuje informácie o nasledujúcich témach:
- Informácie o riešení problémov
  - Dôležité poznámky o bezpečnosti a regulačné informácie
  - Informácie o podporovanom spotrebnom materiáli
  - Podrobné pokyny pre používateľov
- Ďalšie informácie môžete nájsť aj na webovej stránke podpory spoločnosti HP ([www.hp.com/support](http://www.hp.com/support)).
- Poznámka:** Atrament z tlačových kaziet sa používa pri množstve úloh v tlačovom procese, napríklad pri procese inicializácie, kedy sa zariadenie a kazety pripravujú na tlač, alebo pri servisných procesoch tlačovej hlavy, ktoré udržiavajú atramentové trysky čisté a zabezpečujú hladký tok atramentu. Pozostatky atramentu navyše zostávajú v kazete aj po jej použití. Ďalšie informácie nájdete na stránke [www.hp.com/go/inkusage](http://www.hp.com/go/inkusage).

- TR** **Ek bilgiler**  
Yazılımı yükledikten sonra bilgisayara elektronik bir Kullanım Kılavuzu kaydedilir. Bu kılavuzda aşağıdaki konularda bilgi verilir:
- Sorun giderme bilgileri
  - Önemli güvenlik uyarıları ve düzenleme bilgileri
  - Desteklenen sarf malzemeleri hakkında bilgi
  - Ayrıntılı kullanıcı yönergeleri
- Ayrıca, HP'nin destek web sitesinde ([www.hp.com/support](http://www.hp.com/support)) daha fazla bilgi bulabilirsiniz.
- Not:** Kartuşlardan gelen mürekkep, baskı sürecinde birkaç farklı şekilde kullanılır. Örneğin, başlatma işleminde aygıt ve kartuşlar baskıya hazırlanır, yazıcı kafası bakımında ise püskürtme uçları temizlenir ve mürekkebin düzgün akması sağlanır. Ayrıca, kartuş kullanıldıktan sonra kartuşta bir miktar artık mürekkep kalır. Daha fazla bilgi için bkz. [www.hp.com/go/inkusage](http://www.hp.com/go/inkusage).