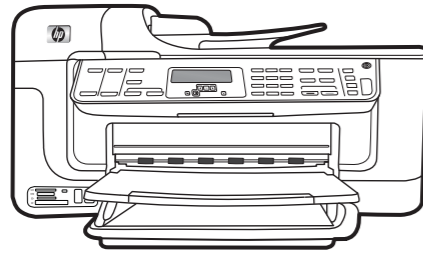


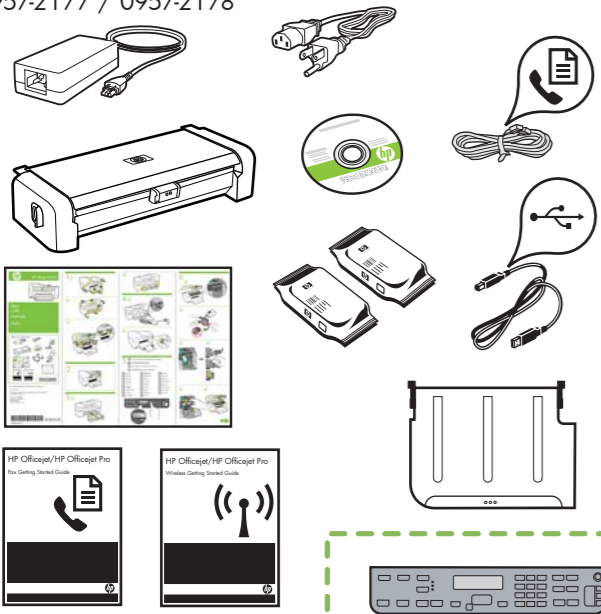


HP Officejet J6400



Inledning  
Aloitus  
Innføring  
Start

0957-2177 / 0957-2178



© 2008 Hewlett-Packard Development Company, L.P.

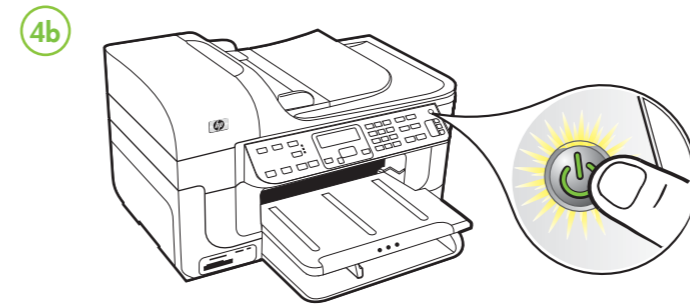
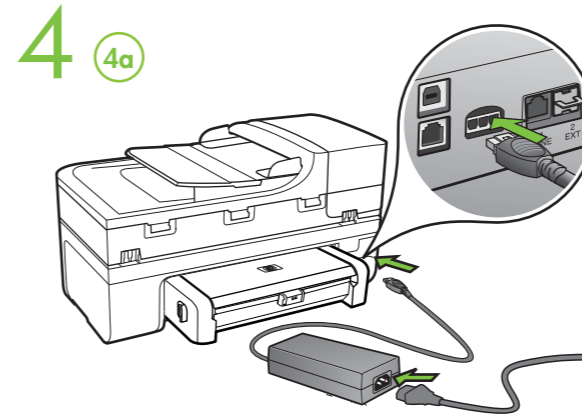
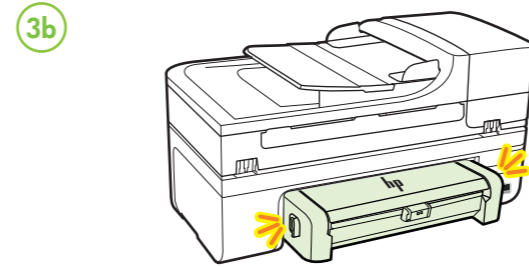
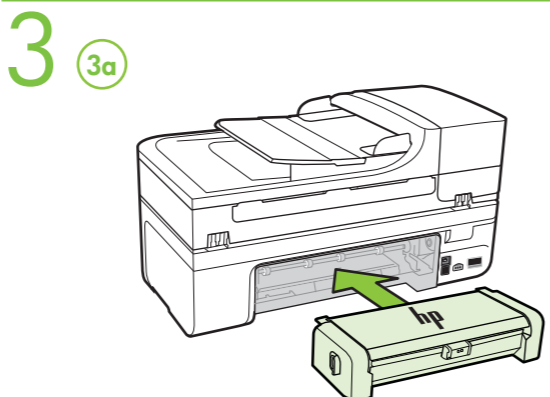
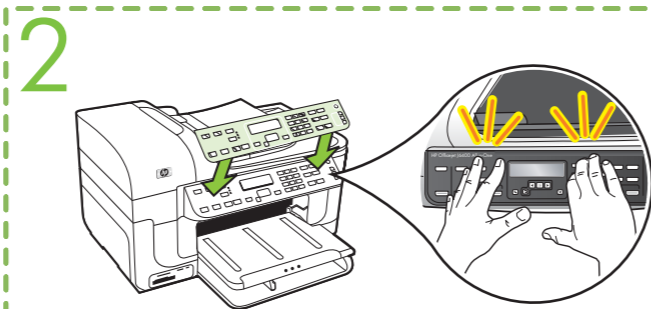
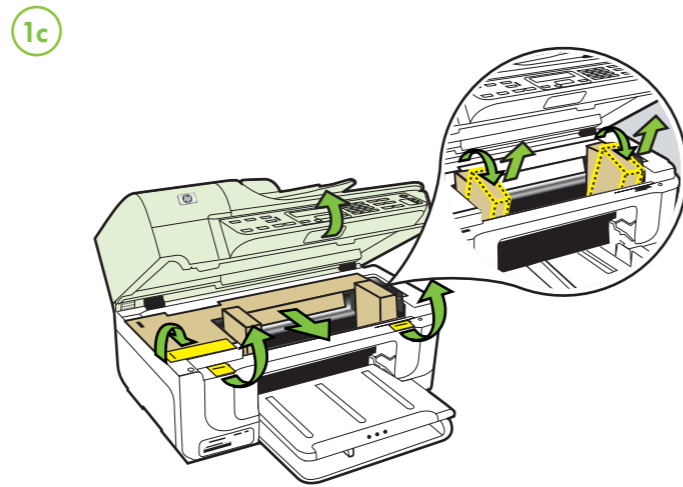
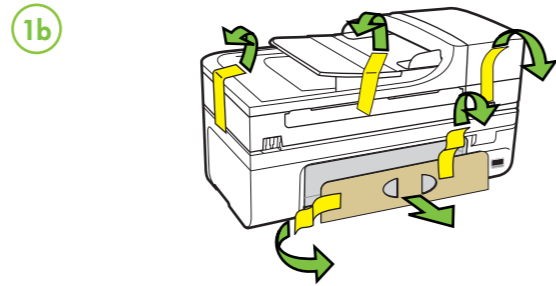
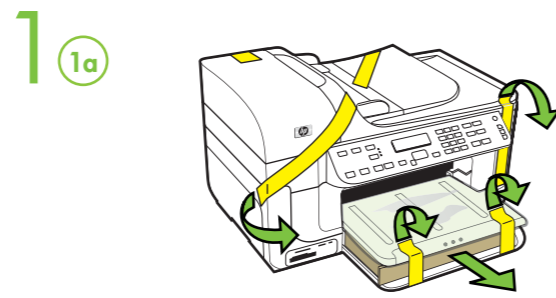
www.hp.com

Printed in Germany  
Imprimé en Allemagne  
Stampato in Germania



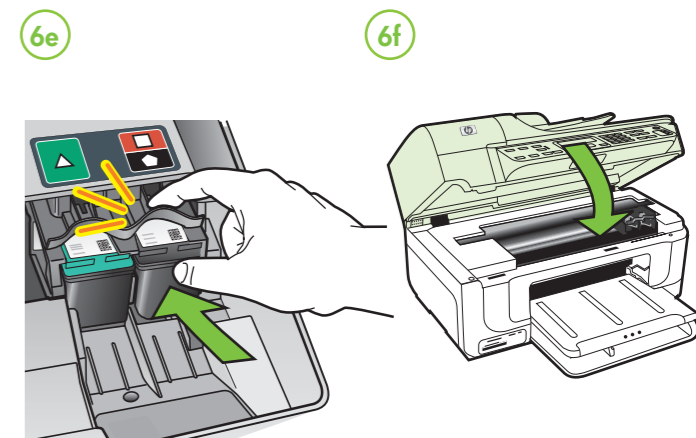
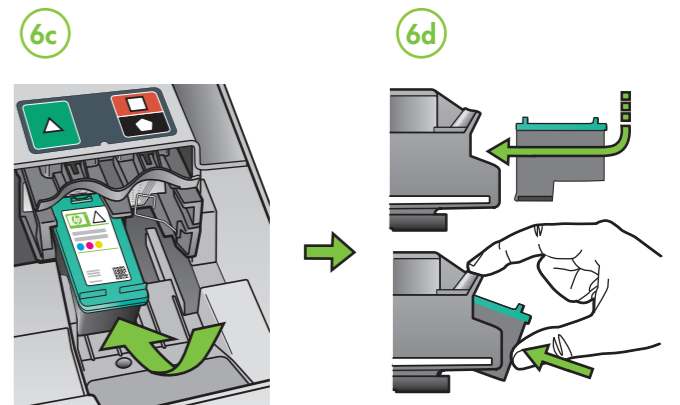
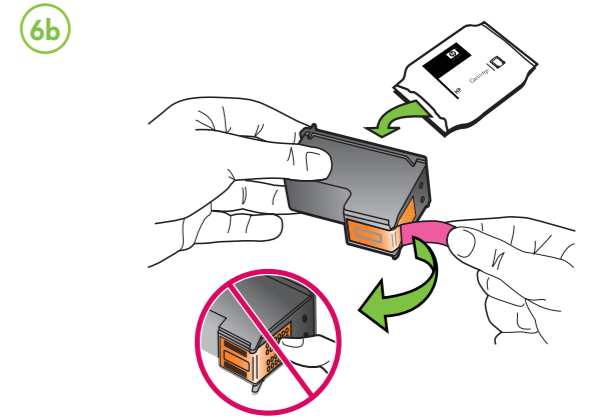
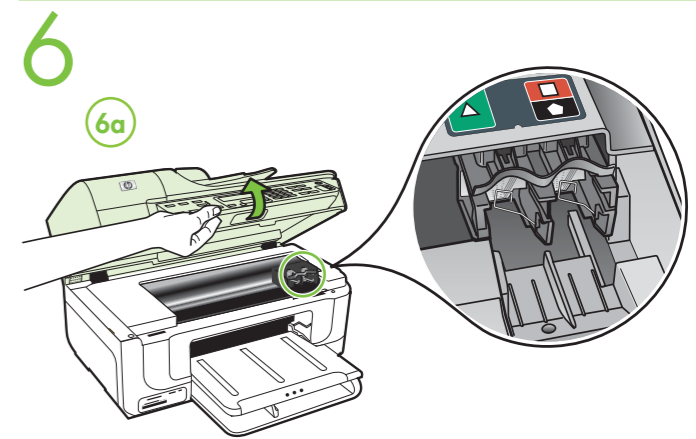
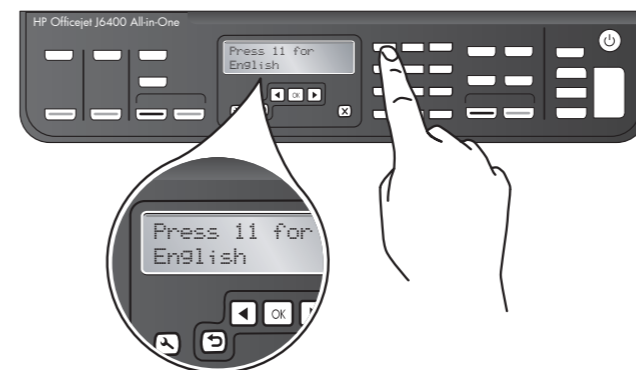
CB053-90028

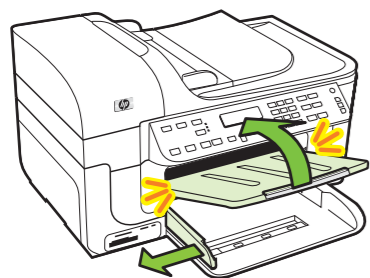
SV FI NO DA



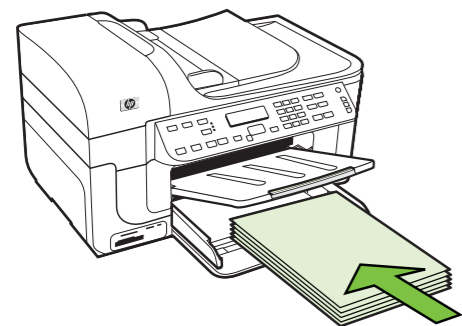
- 5
- (SV) Slå på enheten och installera bläckpatronerna.
  - (FI) Kytke laitteeseen virta ja asenna tulostuskasetit.
  - (NO) Slå på enheten og sett i blekkpatronene.
  - (DA) Tænd for enheden, når du har installeret blækpatronerne.

11	English	19	Svenska	28	Magyar
12	Español	20	Türkçe	29	Slovenčina
13	Deutsch	21	Norsk	30	Română
14	Français	23	polski	31	slovenščina
15	Nederlands	24	Ελληνικά	32	Български
16	Italiano	25	suomi	33	Hrvatski
17	Português	26	Česky		
18	Dansk	27	Русский		

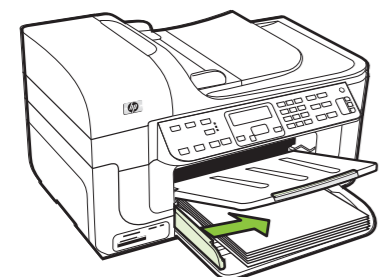


7 <sup>7a</sup>

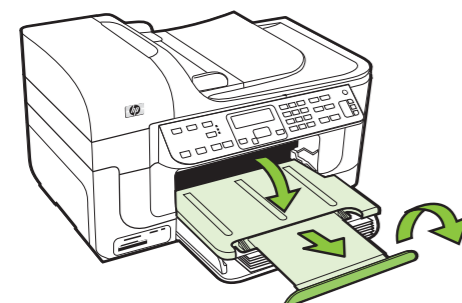
7b



7c



7d



7e



8

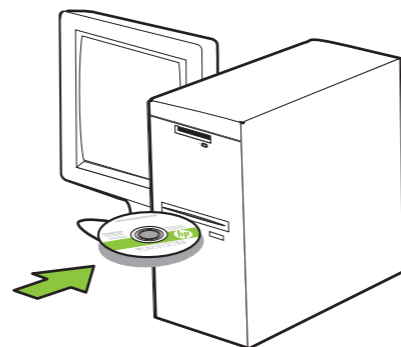


**SV** Installera programvaran först. Anslut USB-kabeln när du uppmanas göra det.

**FI** Asenna ensin ohjelmisto. Yhdistä USB-kaapeli, kun saat siihen kehoituksen.

**NO** Installer først programvare. Når du blir bedt om det, kobler du til USB-kabelen.

**DA** Installer softwaren først. Tilslut USB-kablet, når du bliver bedt om det.

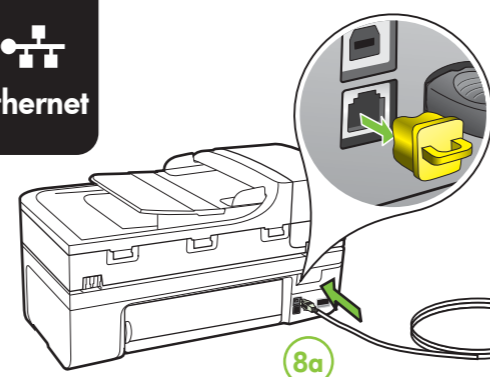


**SV** **Obs!** Mer information om hur du ansluter allt-i-ett-enheten via trådlös anslutning (802.11) finns i Introduktionshandledning för trådlös kommunikation.

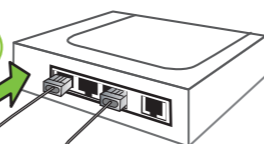
**FI** **Huomautus:** Lisätietoja monitoimilaitteen yhdistämisestä langattomaan verkkoon (802.11) on Langattomien verkkoyhteyksien aloitusoppaassa.

**NO** **Merk:** Du finner informasjon om trådløs tilkobling av All-in-One (802.11) i installasjonsveiledningen for trådløs kommunikasjon.

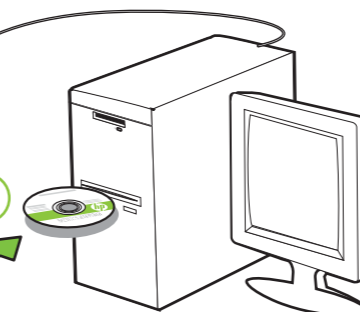
**DA** **Bemærk:** Du kan finde oplysninger om trådløs tilslutning af All-in-One-enheden (802.11) i Trådløs Opsætningsvejledning.



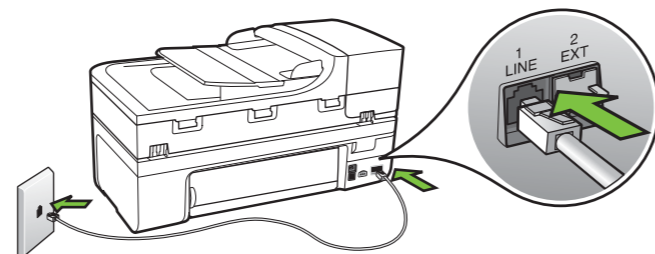
8b



8c



9



### SV Mer information

När du har installerat programvaran kan du ta del av en elektronisk användarhandbok på datorn. I användarhandboken finns följande information:

- Felsökningsinformation
- Viktig säkerhetsinformation och föreskrifter
- Information om skrivartillbehör som stöds
- Detaljerade användaranvisningar

Du kan även hitta mer information på HP:s supportwebbplats ([www.hp.com/support](http://www.hp.com/support)).

**Obs!** Bläcket från bläckpatronerna används i utskriftsprocessen på olika sätt, t.ex. under initieringsprocessen, då enheten och bläckpatronerna förbereds för utskrift, och vid underhåll av skrivhuvudena, då munstyckena rengörs och bläckflödet kontrolleras. En del bläckrester finns kvar i bläckpatronen när den förbrukats. Mer information finns på [www.hp.com/go/inkusage](http://www.hp.com/go/inkusage).

### FI Lisätietoja

Elektroninen käyttöopas on tietokoneessa käytettävissä ohjelmiston asennuksen jälkeen. Tässä oppaassa on tietoja seuraavista aiheista:

- Vianmäärittystietoja
- Tärkeitä turvallisuusohjeita ja säännöksiä
- Lisätietoja tuetuista tulostustarvikkeista
- Yksityiskohtaisia käyttöohjeita

Lisätietoja on myös HP:n tukisivustossa ([www.hp.com/support](http://www.hp.com/support)).

**Huomautus:** Mustekasettien mustetta käytetään monilla eri tavoilla tulostamisen aikana. Sitä käytetään muun muassa alustamisessa, jolla laite ja kasetit valmistellaan tulostusta varten, sekä tulostuspään huoltamisessa, joka pitää mustesuuttimet avoimina ja varmistaa musteen esteettömän virtauksen. Lisäksi osa musteesta jää kasettiin, kun kasetti on käytetty loppuun. Lisätietoja on osoitteessa [www.hp.com/go/inkusage](http://www.hp.com/go/inkusage).

### NO Tilleggsinformasjon

En elektronisk brukerhåndbok er tilgjengelig på datamaskinen etter at du har installert programvaren. Denne håndboken inneholder informasjon om følgende emner:

- Informasjon om problemløsning
- Viktige sikkerhetsmerknader og spesielle bestemmelser
- Informasjon om utskriftsrekvisita som støttes
- Detaljerte anvisninger for bruk

Du finner mer informasjon på HPs webområde for kundestøtte ([www.hp.com/support](http://www.hp.com/support)).

**Merk:** Blekk fra skriverkassetene brukes i utskriftsprocessen på mange forskjellige måter, inkludert i initialiseringsprosessen, som innebærer klargjøring av enheten og skriverkassetene for utskrift, og vedlikehold av skrivnehoder, som innebærer at dysene holdes rene, slik at blekket kommer jevnt ut. I tillegg ligger det noen blekkrester igjen i skriverkassetten når den er brukt opp. Hvis du vil ha mer informasjon, kan du gå til [www.hp.com/go/inkusage](http://www.hp.com/go/inkusage).

### DA Yderligere oplysninger

Når du har installeret softwaren, finder du en elektronisk brugervejledning på computeren. I denne vejledning finder du oplysninger om følgende emner:

- Oplysninger om fejlfinding
- Viktige sikkerhedsmeddelelser og lovgivningsmæssige oplysninger
- Oplysninger om understøttede forbrugsvarer til udskrivning.
- Detaljerede brugerinstruktioner

Du kan også finde yderligere oplysninger på HPs support-websted på ([www.hp.com/support](http://www.hp.com/support)).

**Bemærk:** Blæk fra blækpatronerne bruges i udskrivningsprocessen på en række forskellige måder, f.eks. under initialiseringen, der forbereder enheden og blækpatronerne til udskrivning, og til skrivnehovedrensning, som holder skriveudstyret rene og sørger for, at blækket kan flyde frit. Desuden efterlades der noget restblæk i patronen, efter at den er opbrugt. Yderligere oplysninger finder du på [www.hp.com/go/inkusage](http://www.hp.com/go/inkusage).