

外接式媒體卡 使用指南

© Copyright 2008 Hewlett-Packard
Development Company, L.P.

SD 標誌是其所有人的商標。

本文件包含的資訊可能有所變更，恕不另行通知。HP 產品與服務的保固僅列於隨產品及服務隨附的明確保固聲明中。本文件的任何部份都不可構成任何額外的保固。HP 不負責本文件在技術上或編輯上的錯誤或疏失。

第一版：2008 年 1 月

文件編號：461706-AB1

產品聲明

本使用指南說明了大部分機型最常用的功能。某些功能可能不適用於您的電腦。

目錄

1 使用數位媒體插槽卡（僅限特定機型）	
插入數位卡	2
停用與移除數位卡	3
2 使用 ExpressCard	
設定 ExpressCard	4
插入 ExpressCard	5
停用與拆除 ExpressCard	6
索引	7

1 使用數位媒體插槽卡（僅限特定機型）

選購的數位卡提供安全的資料儲存及方便的資料分享方式。這些介面卡通常適用於具備數位媒體的相機和 PDA，以及其他電腦。

數位媒體插槽支援下列數位卡格式：

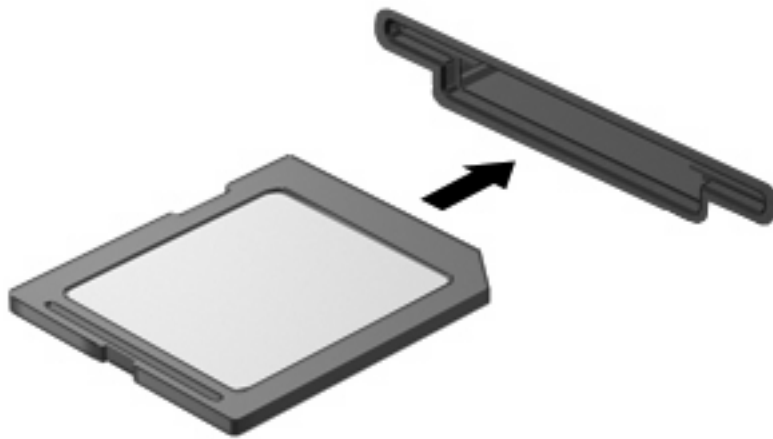
- Memory Stick (MS)
- Memory Stick Pro (MSP)
- MultiMediaCard (MMC)
- Secure Digital (SD) 記憶卡
- xD 圖形卡 (XD)
- xD 圖形卡 (XD) Type H
- xD 圖形卡 (XD) Type M

插入數位卡

△ **注意：** 為避免數位卡或電腦受損，請勿將任何類型的介面卡插入數位媒體插槽之中。

注意： 為避免數位卡接頭受損，在插入數位卡時，請不要太用力。

1. 拿著數位卡，標籤面朝上，並將接頭對準電腦。
2. 輕輕將卡片推進數位媒體插槽，直到卡片卡住就定位。



偵測到裝置時，您將會聽到一個聲音，且會顯示一個可用的選項功能表。

停用與移除數位卡

△ **注意：** 為避免資料遺失或系統停止回應，在取出數位卡之前，請先停用它的功能。

1. 儲存資訊並關閉所有與數位卡相關的程式。

☞ **附註：** 如要停止資料傳輸，請在作業系統的「複製」視窗中按一下「取消」。

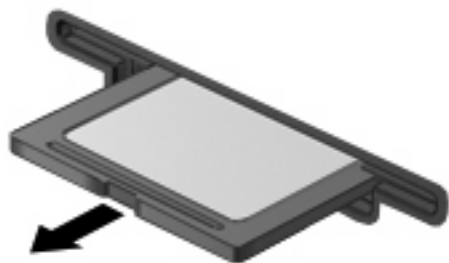
2. 停用數位卡：

- a. 在工作列最右邊的通知區中，連按兩下**安全地移除硬體**圖示。

☞ **附註：** 若要顯示安全地移除硬體圖示，請按一下通知區中的**顯示隱藏的圖示**圖示（< 或 <<）。

- b. 按一下清單中的數位卡名稱。
- c. 請按一下「**停止**」，然後按一下「**確定**」。

3. 將數位卡從插槽中取出。



2 使用 ExpressCard

ExpressCard 是一種插在 ExpressCard 插槽中使用的高效能 PC 卡。

ExpressCard 和標準 PC 卡一樣，是根據個人電腦記憶卡國際協會 (PCMCIA) 的標準規格而設計。

設定 ExpressCard

請只安裝裝置的必要軟體。如果 ExpressCard 製造商要求您安裝裝置驅動程式：

- 請安裝作業系統專用的裝置驅動程式。
- 請勿安裝 ExpressCard 製造商提供的其他軟體，例如卡片服務、通訊端服務或啓用程式。

插入 ExpressCard

△ **注意：** 若要避免損壞電腦與外接式媒體卡，請勿將 PC 介面卡插入 ExpressCard 插槽。

注意： 若要避免接頭受損：

將 ExpressCard 插入時，請不要太用力。

當 ExpressCard 在使用中時，請勿移動或搬運電腦。

ExpressCard 插槽中可能會有一個保護插片。若要取出插片：

1. 將插片 **(1)** 向內壓，解除鎖定。
2. 將插片拉出插槽 **(2)**。



若要插入 ExpressCard：

1. 拿著 ExpressCard，標籤面朝上，並將接頭對準電腦。
2. 請將卡片插入 ExpressCard 插槽，然後將卡片向內推，讓卡片確實固定。



偵測到裝置時，您將會聽到一個聲音，且會顯示一個可用的選項功能表。

☞ **附註：** 在第一次插入 ExpressCard 時，工作列最右邊的通知區會出現「安裝裝置驅動程式軟體」訊息。

☞ **附註：** 已插入的 ExpressCard 即使在閒置中，仍然會耗用電力。若要節省電力，請在不使用 ExpressCard 時停用或取出 ExpressCard。

停用與拆除 ExpressCard

△ **注意：** 為避免資料遺失或系統停止回應，取出 ExpressCard 之前，請先停用 ExpressCard 功能。

1. 儲存資訊並關閉所有與 ExpressCard 相關的程式。

☞ **附註：** 如要停止資料傳輸，請在作業系統的「複製」視窗中按一下「取消」。

2. 若要停用 ExpressCard 功能：

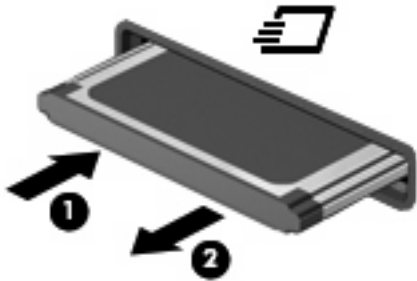
- a. 在工作列最右邊的通知區中，連按兩下「安全地移除硬體」圖示。

☞ **附註：** 若要顯示安全地移除硬體圖示，請按一下通知區中的「顯示隱藏的圖示」圖示（< 或 <<）。

- b. 按一下清單中的 ExpressCard 名稱。
- c. 請按一下「停止」，然後按一下「確定」。

3. 釋放並取出 ExpressCard：

- a. 輕輕將 ExpressCard (1) 向內壓，解除鎖定。
- b. 將 ExpressCard 從插槽拉出 (2)。



索引

E

ExpressCard

- 取出插片 5
- 定義的 4
- 停用 6
- 移除 6
- 設定 4
- 插入 5

十一畫

- 設定 ExpressCard 4

十五畫

數位卡

- 定義的 1
- 停用 3
- 移除 3
- 插入 2

