



THE COMPUTER'S PERSONAL AGAIN

БЫСТРЫЙ ЗАПУСК
SZYBKA INSTALACJA
HIZLI KURULUM

Расположение, доступность и количество разъемов может быть различным. Położenie, dostępność i liczba złączy mogą być różne. Konektörlerin konumu, kullanılabilirliği ve sayısı değişiklik gösterebilir.

Клавиатура и мышь

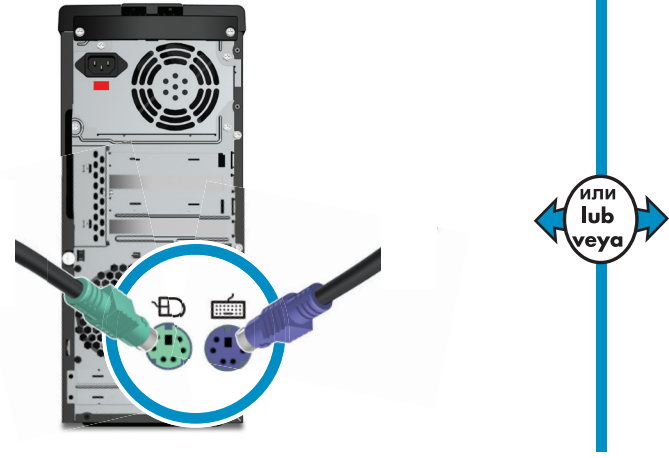
Проводной вариант. Сопоставьте цвета.

Klawiatura i mysz

Wersja przewodowa. Dopasuj kolory.

Klavye ve Fare

Kablolu seçenek. Renkleri eşleştirin.



Беспроводной вариант. См. инструкции по установке, прилагающиеся к клавиатуре.

ПРИМЕЧАНИЕ. Один и тот же приемник используется для управления клавиатурой и мышью.

Wersja bezprzewodowa. Należy zapoznać się z instrukcjami instalacji umieszczonymi w pudełku zawierającym klawiaturę.

UWAGA: Do sterowania klawiaturą i myszą służy jeden odbiornik.

Kablosuz seçenek. Klavye kutusundaki kurulum yönergelerine başvurun.

NOT: Aynı alıcı hem klavyeyi, hem de fareyi kontrol eder.



Монитор

См. инструкции по установке, прилагающиеся к монитору. Мониторы могут продаваться отдельно.

Monitor

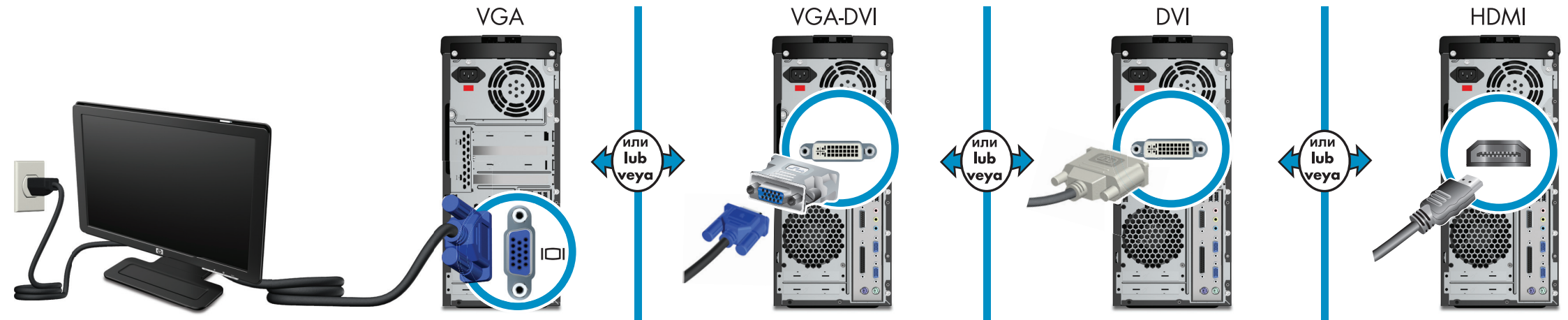
Należy zapoznać się z instrukcjami instalacji dostarczonymi z monitorem.

Monitory mogą być sprzedawane oddzielnie.

Monitör

Monitörle birlikte verilen kurulum yönergelerine başvurun.

Monitörler ayrı olarak satılabilir.



Динамики

См. инструкции по установке, прилагающиеся к динамикам. Динамики могут продаваться отдельно.

Głośniki

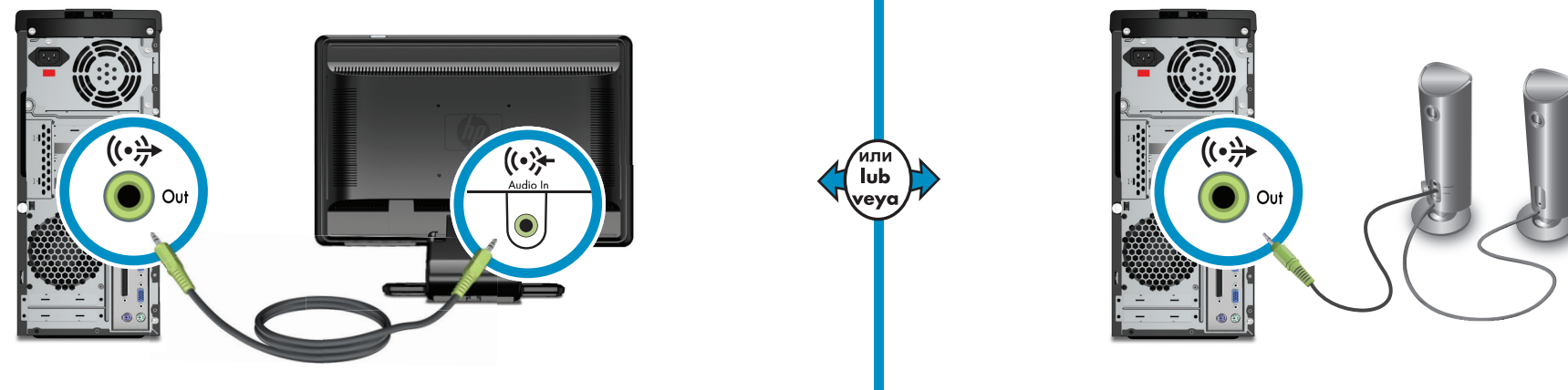
Należy zapoznać się z instrukcjami instalacji dostarczonymi z głośnikami.

Głośniki mogą być sprzedawane oddzielnie.

Hoparlörler

Hoparlörlerle birlikte verilen kurulum yönergelerine başvurun.

Hoparlörler ayrı olarak satılabilir.



Подключите питание

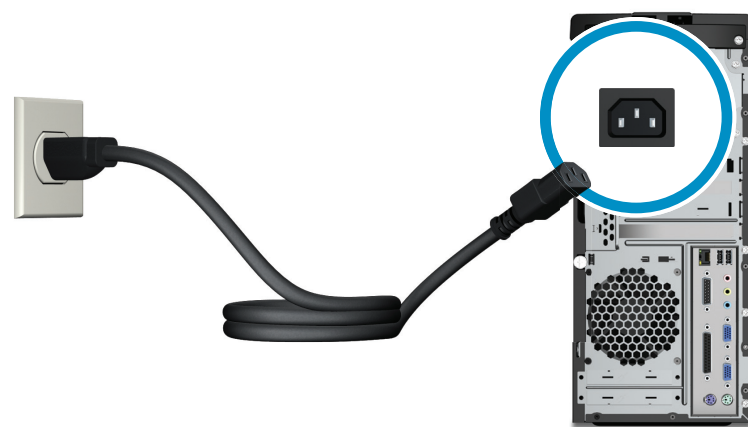
Включите компьютер в электрическую розетку. Рекомендуется заземленное подключение или использование устройства защиты от скачков напряжения.

Podłącz zasilanie

Podłącz komputer do gniazda zasilania. Zalecane jest podłączenie do gniazda z uziemieniem lub urządzenia z funkcją ochrony przeciwprzepięciowej.

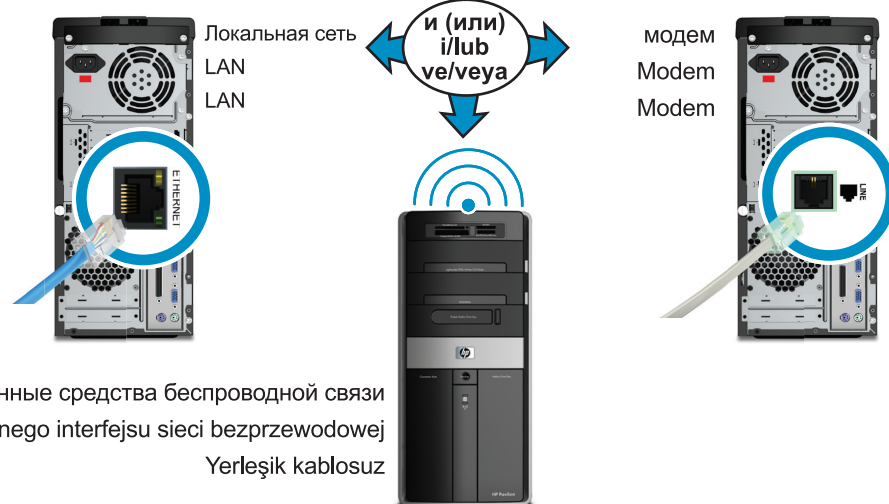
Gücü Bağlayın

Bilgisayarı elektrik prizine. Topraklı bağlantı veya voltaj regülatörüne bağlantı önerilir.



Локальная сеть или модем

Siec lokalna (LAN)/Modem LAN / Modem



Встроенные средства беспроводной связи
Wbudowanego interfejsu sieci bezprzewodowej
Yerleşik kablosuz

Питание включено

Włącz zasilanie

Açma



ЗАПУСК МОЖЕТ ЗАНЯТЬ
10-60 минут
Не выключайте компьютер во время этого процесса.

URUCHOMIENIE MOŻE ZAJĄĆ:
10-60 MINUT.
Podczas trwania procesu nie wolno wyłączać komputera.

BAŞLATMA
10-60 DAKİKA ALABİLİR
Bu işlem sırasında bilgisayar kapatmayın.

КАК НАЙТИ РУКОВОДСТВО ПОЛЬЗОВАТЕЛЯ

Hewlett-Packard заботится о снижении вредного воздействия своей продукции на окружающую среду. Именно поэтому следующие документы пользователя могут находиться на жестком диске вашего компьютера:

- Руководство по началу работы
- Руководство по обновлению и обслуживанию

Для просмотра этих документов выполните следующие действия:

- 1 Щелкните кнопку «Пуск» Windows.
- 2 Выберите пункт «Справка и поддержка».
- 3 Выберите пункт «Руководство пользователя».

ZNAJDOWANIE PRZEWODNIKÓW UŻYTKOWNIKA

Firma Hewlett-Packard jest zaangażowana w zmniejszanie wpływu produktów firmy na środowisko naturalne. W ramach związanych z tym działań następujące dokumenty mogą zostać umieszczone na dysku twardym:

- Przewodnik Wprowadzenie
- Przewodnik rozbudowy i serwisowania

Aby wyświetlić dokumenty:

- 1 Kliknij w przycisk Start systemu Windows.
- 2 Wybierz opcję Pomoc i wsparcie techniczne.
- 3 Wybierz pozycję Przewodniki użytkownika.

KULLANICI KILAVUZLARI BULUNUYOR

Hewlett-Packard ürünlerinin çevresel etkilerini en aza indirmeyi amaç edinmiştir. Devam eden çalışmalarımızın bir parçası olarak aşağıdaki belgeler başvurabilmeniz için sabit disk sürücünüzde bulunabilir:

- Başlarken kılavuzu
- Güncelleştirme ve Servis Kılavuzu

Belgeleri görüntülemek için:

- 1 Windows Başlat düğmesini tıklayın.
- 2 Yardım ve Destek öğesini seçin.
- 3 Kullanıcı kılavuzlarını seçin.



Copyright © 2008 Hewlett-Packard Development Company, L.P.
Printed in
HP.COM/PERSONAL

