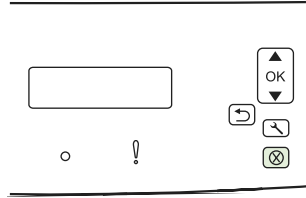




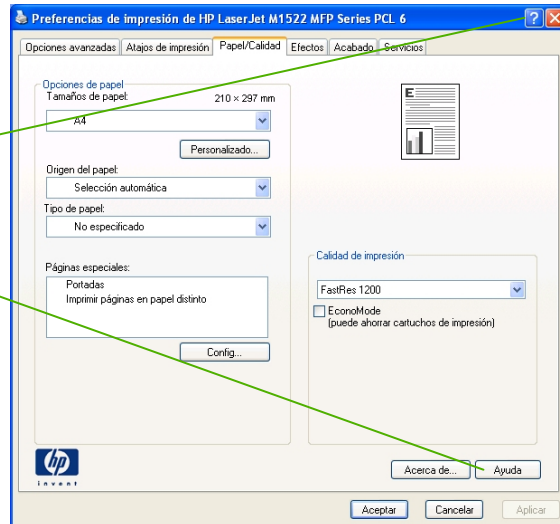
## Cancelar un trabajo de impresión

Qué hacer para...	Pasos que se deben realizar
<p>Cancelar un trabajo de impresión desde el panel de control del producto</p> <p><b>NOTA:</b> Al pulsar <b>Cancelar</b> se borra el trabajo que el producto esté procesando en ese momento. Si se está ejecutando más de un proceso (por ejemplo, el producto está imprimiendo un documento mientras recibe un fax) y pulsa <b>Cancelar</b>, se borrará el proceso que aparezca en ese momento en el panel de control del producto.</p>	<p>Para cancelar el trabajo de impresión, pulse brevemente <b>Cancelar</b> en el panel de control del producto.</p> 
<p>Cancelar un trabajo de impresión desde el programa de software</p>	<p>Normalmente aparece un cuadro de diálogo en pantalla que permite cancelar el trabajo de impresión.</p>
<p>Cancelar un trabajo de impresión desde la cola de impresión de Windows</p>	<ul style="list-style-type: none"><li>• <b>Windows 2000:</b> vaya al cuadro de diálogo Impresora. haga clic en <b>Inicio</b>, <b>Configuración</b> y, a continuación, <b>Impresoras</b>. Haga doble clic en el icono del producto para abrir la ventana, seleccione el trabajo de impresión y, a continuación, haga clic en <b>Eliminar</b>.</li><li>• <b>Windows XP:</b> haga clic en <b>Inicio</b>, <b>Configuración</b> y, a continuación, <b>Impresoras y faxes</b>. Haga doble clic en el icono del producto para abrir la ventana, haga clic con el botón derecho del ratón en el trabajo de impresión que desee cancelar y, a continuación, haga clic en <b>Cancelar</b>.</li><li>• <b>Windows Vista:</b> haga clic en <b>Inicio</b>, en <b>Panel de control</b> y, a continuación, en <b>Hardware y sonido</b>, haga clic en <b>Impresora</b>. Haga doble clic en el icono del producto para abrir la ventana, haga clic con el botón derecho del ratón en el trabajo de impresión que desee cancelar y, a continuación, haga clic en <b>Cancelar</b>.</li></ul>





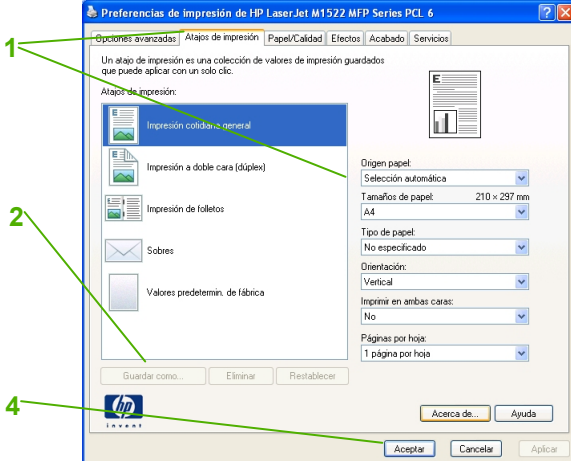
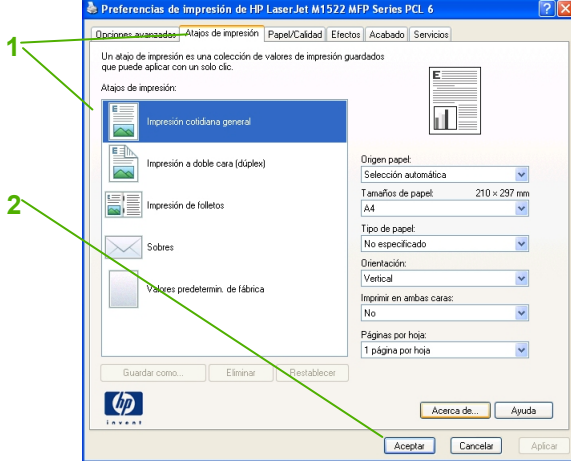
## Abrir el controlador de la impresora

Qué hacer para...	Pasos que se deben realizar	
<p data-bbox="86 375 598 406">Abrir el controlador de la impresora</p> <p data-bbox="86 478 661 550">Obtener ayuda para cualquier opción de impresión</p>	<p data-bbox="730 343 1344 430">En el menú <b>Archivo</b> del programa de software, haga clic en <b>Imprimir</b>. Seleccione la impresora y haga clic en <b>Propiedades</b> o <b>Preferencias</b>.</p> <ol data-bbox="730 446 1344 670" style="list-style-type: none"><li data-bbox="730 446 1344 590">1 Haga clic en el símbolo ? que aparece en la esquina superior derecha del controlador de la impresora y, a continuación, haga clic en cualquier elemento del controlador de la impresora. Aparecerá un mensaje emergente con información acerca del elemento.</li><li data-bbox="730 606 1344 670">2 También puede hacer clic en <b>Ayuda</b> para abrir la ayuda en línea.</li></ol>	





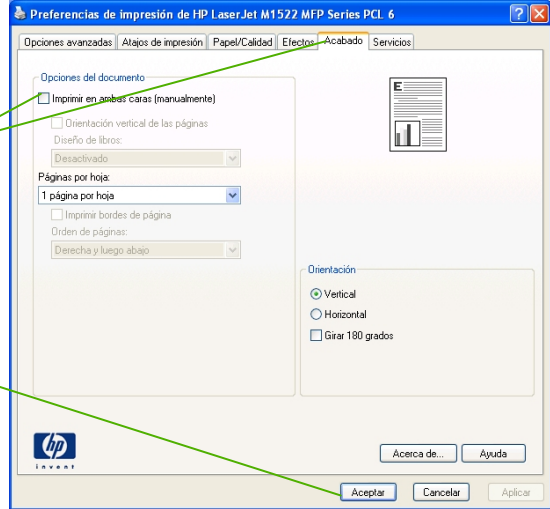
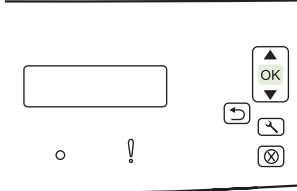
## Crear y utilizar atajos de impresión

Qué hacer para...	Pasos que se deben realizar
Crear un atajo de impresión	<ol style="list-style-type: none"><li data-bbox="730 368 1304 424">1 En la pestaña <b>Atajos de impresión</b>, seleccione la configuración de impresión que desea utilizar.</li><li data-bbox="730 496 1079 520">2 Haga clic en <b>Guardar como</b>.</li><li data-bbox="730 624 1262 679">3 En el cuadro <b>Atajos de impresión</b>, escriba un nombre para el atajo.</li><li data-bbox="730 751 1003 775">4 Haga clic en <b>Aceptar</b>.</li></ol> 
Usar atajos de impresión	<ol style="list-style-type: none"><li data-bbox="730 879 1304 959">1 En la pestaña <b>Atajos de impresión</b>, seleccione el atajo de impresión que desea utilizar en el cuadro <b>Atajos de impresión</b>.</li><li data-bbox="730 1031 1003 1054">2 Haga clic en <b>Aceptar</b>.</li></ol> 





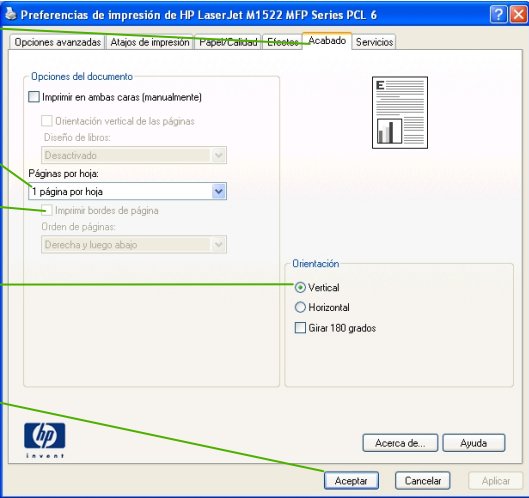
## Imprimir en ambas caras (dúplex)

Qué hacer para...	Pasos que se deben realizar	
<p>Imprimir en ambas caras del papel (impresión dúplex)</p>	<ol style="list-style-type: none"><li>1 Introduzca suficiente papel en una de las bandejas para el trabajo de impresión. Si está cargando papel especial como membretes, cárguelo de uno de estos modos:<ul style="list-style-type: none"><li>○ Para la bandeja 1, cargue el papel con membrete con el anverso hacia arriba y la parte inferior hacia delante.</li><li>○ Para todas las demás bandejas, cargue el papel con membrete con el anverso hacia abajo y el borde superior hacia la parte posterior de la bandeja.</li></ul></li><li>2 Abra el controlador de la impresora. En la ficha <b>Acabado</b>, haga clic en <b>Imprimir en ambas caras (manualmente)</b>.</li><li>3 Haga clic en <b>Aceptar</b>.</li><li>4 Envíe el trabajo de impresión al producto. Siga las instrucciones que se muestran en la ventana emergente que aparece antes de cargar la pila de salida en la bandeja 1 para imprimir la segunda mitad.</li><li>5 Vaya al producto. Retire el papel en blanco que haya en la bandeja 1. Introduzca la pila impresa con la cara impresa hacia arriba y el margen inferior hacia el producto. Deberá imprimir la segunda cara desde la bandeja 1.</li><li>6 En el panel de control, pulse <b>OK</b> para continuar.</li></ol>	 





## Imprimir varias páginas por hoja

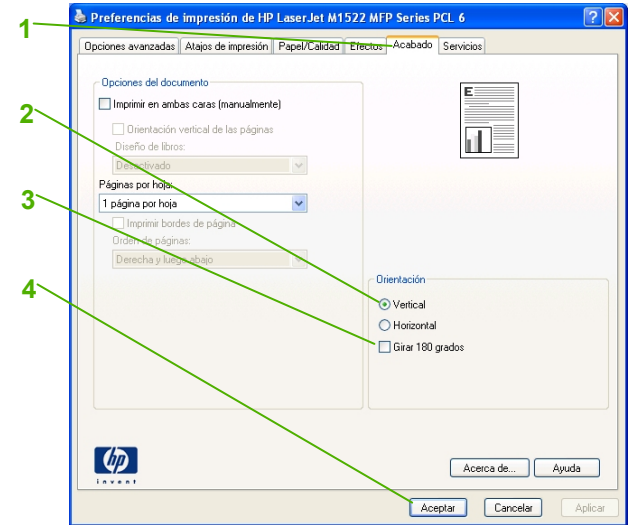
Qué hacer para...	Pasos que se deben realizar	
Imprimir varias páginas por hoja	<ol style="list-style-type: none"><li>1 Abra el controlador de la impresora y haga clic en la ficha <b>Acabado</b>.</li><li>2 En la lista desplegable <b>Páginas por hoja</b>, seleccione el número de páginas que desea imprimir en cada hoja (1, 2, 4, 6, 9 ó 16).</li><li>3 Si el número de páginas es mayor que 1, seleccione las opciones correctas para <b>Imprimir bordes de página</b> y <b>Orden de páginas</b>.</li><li>4 Si necesita cambiar la orientación de la página, haga clic en <b>Vertical</b> u <b>Horizontal</b>.</li><li>5 Haga clic en <b>Aceptar</b>.</li></ol>	





## Seleccionar la orientación de la página

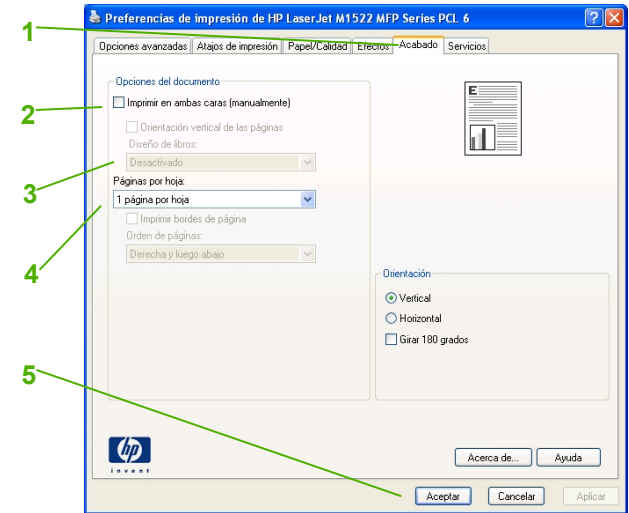
Qué hacer para...	Pasos que se deben realizar
Seleccionar la orientación de la página	<ol style="list-style-type: none"><li data-bbox="730 347 1325 405">1 Abra el controlador de la impresora y haga clic en la ficha <b>Acabado</b>.</li><li data-bbox="730 491 1325 549">2 En el área <b>Orientación</b>, haga clic en <b>Vertical</b> u <b>Horizontal</b>.</li><li data-bbox="730 635 1325 692">3 Para imprimir la imagen de la página boca abajo, haga clic en <b>Girar 180 grados</b>.</li><li data-bbox="730 778 1325 804">4 Haga clic en <b>Aceptar</b>.</li></ol>





## Crear un folleto

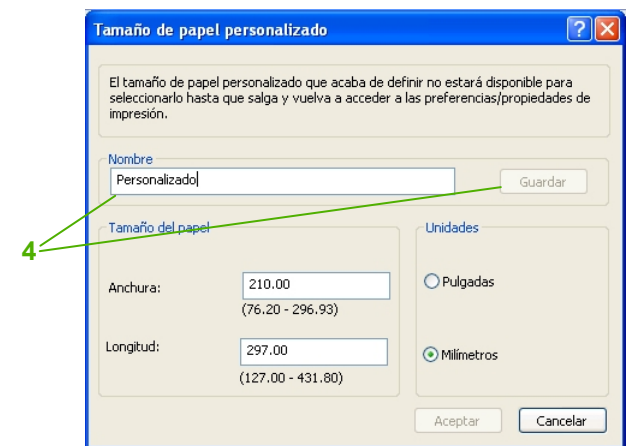
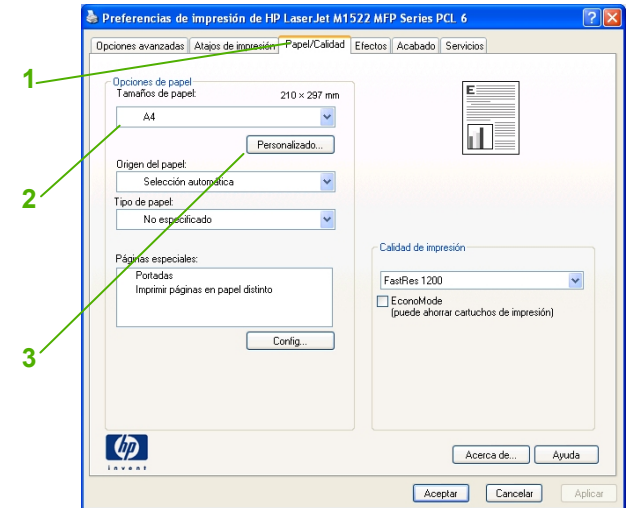
Qué hacer para...	Pasos que se deben realizar
<p>Crear un folleto</p>	<ol style="list-style-type: none"><li>1 Abra el controlador de la impresora y haga clic en la ficha <b>Acabado</b>.</li><li>2 Haga clic en <b>Imprimir en ambas caras (manualmente)</b>.</li><li>3 En el cuadro desplegable <b>Diseño de libros</b>, seleccione <b>Encuadernación izquierda</b> o <b>Encuadernación derecha</b>.</li><li>4 La configuración <b>Páginas por hoja</b> cambia automáticamente a 2 páginas por hoja.</li><li>5 Haga clic en <b>Aceptar</b>.</li></ol>





## Imprimir en tamaños de página diferentes

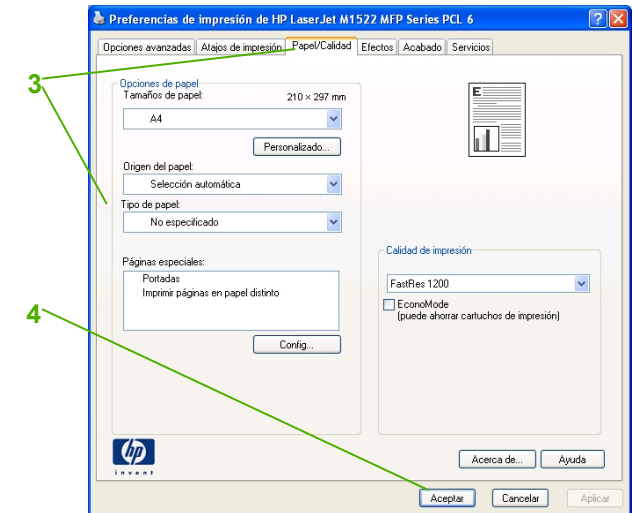
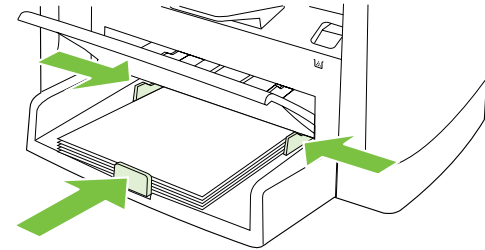
Qué hacer para...	Pasos que se deben realizar
Seleccionar un tamaño de página	<ol style="list-style-type: none"><li data-bbox="730 347 1323 406">1 Abra el controlador de la impresora y haga clic en la ficha <b>Papel/Calidad</b>.</li><li data-bbox="730 523 1323 582">2 Seleccione un tamaño de la lista desplegable <b>Tamaño de papel</b>.</li><li data-bbox="730 699 1323 758">3 Haga clic en <b>Personalizado</b>. Se abrirá el cuadro de diálogo <b>Tamaño de papel personalizado</b>.</li></ol>
Seleccionar un tamaño de papel personalizado	<ol style="list-style-type: none"><li data-bbox="730 885 1323 944">4 Escriba un nombre para el tamaño personalizado, especifique las dimensiones y haga clic en Guardar.</li></ol>



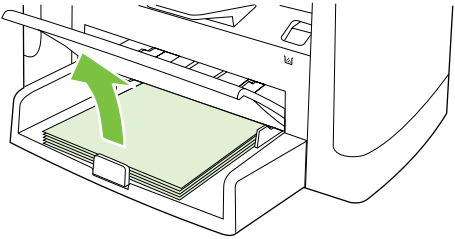
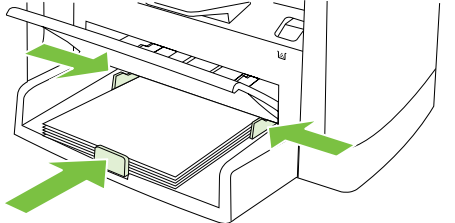
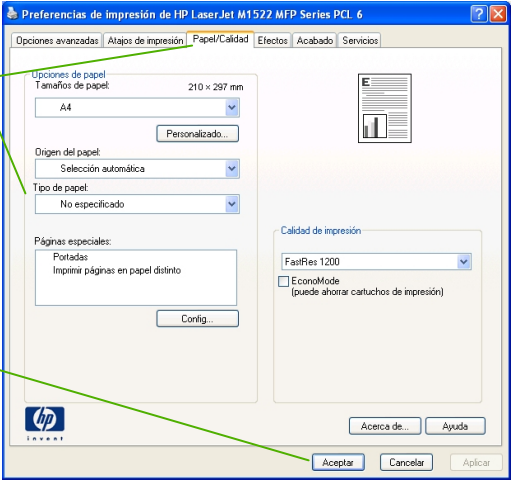


## Imprimir en formularios o membretes preimpresos

Qué hacer para...	Pasos que se deben realizar
<p>Imprimir en formularios o membretes preimpresos</p>	<ol style="list-style-type: none"><li data-bbox="730 347 1325 432">1 Cargue el soporte. Compruebe que la parte superior del soporte está hacia delante y que la cara que desea imprimir está boca arriba.</li><li data-bbox="730 472 1304 525">2 Ajuste las guías del soporte al largo y el ancho del soporte.</li><li data-bbox="730 679 1304 764">3 En la pestaña <b>Papel/Calidad</b> del controlador de la impresora, seleccione el tipo de soporte de la lista desplegable <b>Tipo de papel</b>:</li><li data-bbox="730 919 1003 946">4 Haga clic en <b>Aceptar</b>.</li></ol>



## Imprimir en papel especial, etiquetas o transparencias

Qué hacer para...	Pasos que se deben realizar
Imprimir en papel especial, etiquetas o transparencias	<ol style="list-style-type: none"><li data-bbox="730 368 1339 427">1 Abra la bandeja de entrada de soporte y retire todo el soporte que haya.</li><li data-bbox="730 491 1339 576">2 Cargue el soporte. Compruebe que la parte superior del soporte está hacia delante y que la cara que desea imprimir está boca arriba.</li><li data-bbox="730 627 1339 683">3 Ajuste las guías del soporte al largo y el ancho del soporte.</li><li data-bbox="730 871 1339 956">4 En la pestaña <b>Papel/Calidad</b> del controlador de la impresora, seleccione el tipo de papel de la lista desplegable <b>Tipo de papel:</b> .</li><li data-bbox="730 975 1003 1002">5 Haga clic en <b>Aceptar</b>.</li></ol>   





## Imprimir una primera página o una última página diferente

### Qué hacer para...

Usar papeles e impresión de portadas diferentes

### Pasos que se deben realizar

- 1 Abra el controlador de la impresora y haga clic en la ficha **Papel/Calidad**.
- 2 En el cuadro de lista **Páginas especiales**, haga clic en **Imprimir páginas en papel distinto** o en **Portadas**.
- 3 Haga clic en **Configuración**.
- 4 Seleccione la configuración que desea utilizar para imprimir páginas específicas en papel distinto. Haga clic en **Agregar**.
- 5 Haga clic en **Aceptar** para volver a la ficha **Papel/Calidad**.
- 6 Haga clic en **Aceptar** en la ficha **Papel/Calidad**.

