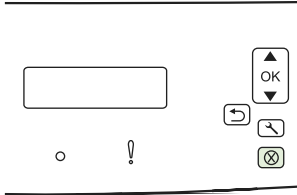


## Annuler une tâche d'impression

Comment faire pour	Etapas à suivre
<p>Annuler une tâche d'impression à partir du panneau de commande du produit</p> <p><b>REMARQUE :</b> Si vous appuyez sur <b>Annuler</b>, la tâche d'impression en cours est supprimée. Si plusieurs processus sont en cours d'exécution (par exemple, si le produit imprime un document et reçoit une télécopie en même temps) et que vous appuyez sur <b>Annuler</b>, c'est le processus affiché sur le panneau de commande qui est effacé.</p>	<p>Pour annuler la tâche d'impression, appuyez sur <b>Annuler</b> sur le panneau de commande du produit.</p>  <p>The diagram shows a control panel with a rectangular display area on the left. Below the display is a small circle and an exclamation mark. To the right of the display are several buttons: a left arrow, a right arrow, an 'OK' button with up and down arrows, a button with a downward arrow, and a button with a square and an 'X' (the 'Annuler' button).</p>
<p>Annuler une tâche d'impression à partir du logiciel</p>	<p>En général, une boîte de dialogue s'affiche brièvement sur l'écran de l'ordinateur. Elle vous permet d'annuler la tâche d'impression.</p>
<p>Annuler une tâche d'impression à partir de la file d'attente Windows</p>	<ul style="list-style-type: none"><li>• <b>Windows 2000 :</b> affichez la boîte de dialogue Imprimante. Cliquez sur <b>Démarrer</b>, sur <b>Paramètres</b>, puis sur <b>Imprimantes</b>. Double-cliquez sur l'icône du produit pour ouvrir la fenêtre, sélectionnez la tâche d'impression et cliquez sur <b>Supprimer</b>.</li><li>• <b>Windows XP :</b> cliquez sur <b>Démarrer</b>, sur <b>Paramètres</b>, puis sur <b>Imprimantes et télécopieurs</b>. Double-cliquez sur l'icône du produit pour ouvrir la fenêtre, cliquez avec le bouton droit de la souris sur la tâche à annuler, puis cliquez sur <b>Annuler</b>.</li><li>• <b>Windows Vista :</b> cliquez sur <b>Démarrer</b>, sur <b>Panneau de configuration</b> puis, sous <b>Matériel et audio</b>, cliquez sur <b>Imprimante</b>. Double-cliquez sur l'icône du produit pour ouvrir la fenêtre, cliquez avec le bouton droit de la souris sur la tâche à annuler, puis cliquez sur <b>Annuler</b>.</li></ul>



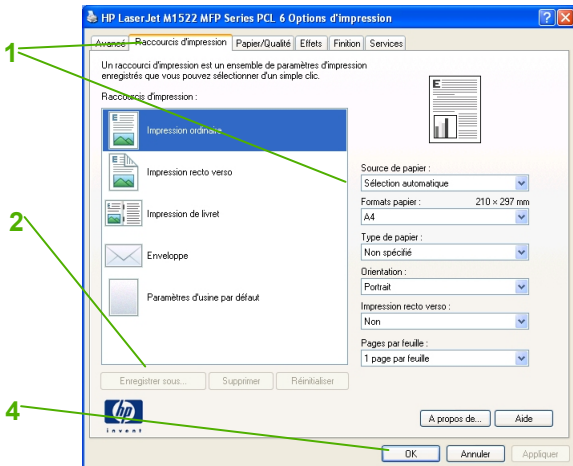
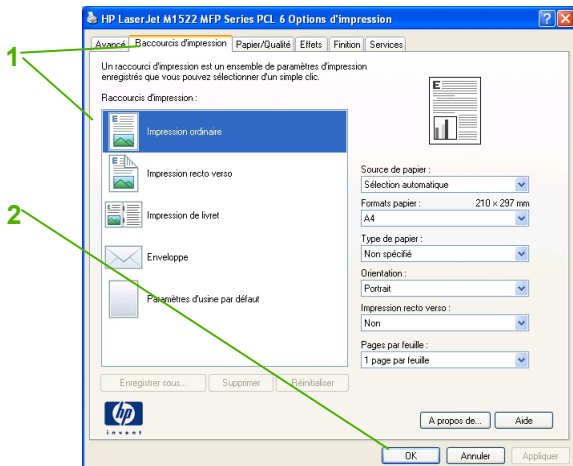


## Ouvrir le pilote d'imprimante

Comment faire pour	Etapes à suivre	
Ouvrir le pilote d'imprimante	Dans le menu <b>Fichier</b> du logiciel, cliquez sur <b>Imprimer</b> . Sélectionnez l'imprimante, puis cliquez sur <b>Propriétés</b> ou <b>Préférences</b> .	
Obtenir de l'aide pour une option d'impression	<ol style="list-style-type: none"><li data-bbox="743 451 1367 563">1 Cliquez sur le symbole ? dans le coin supérieur droit du pilote d'imprimante, puis cliquez sur un élément du pilote d'imprimante. Un message contextuel apparaît ; il fournit des informations sur l'élément.</li><li data-bbox="743 582 1367 639">2 Vous pouvez également cliquer sur <b>Aide</b> pour ouvrir l'aide en ligne.</li></ol>	



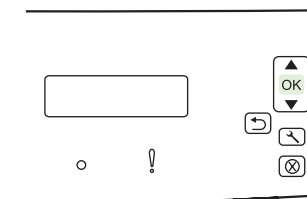
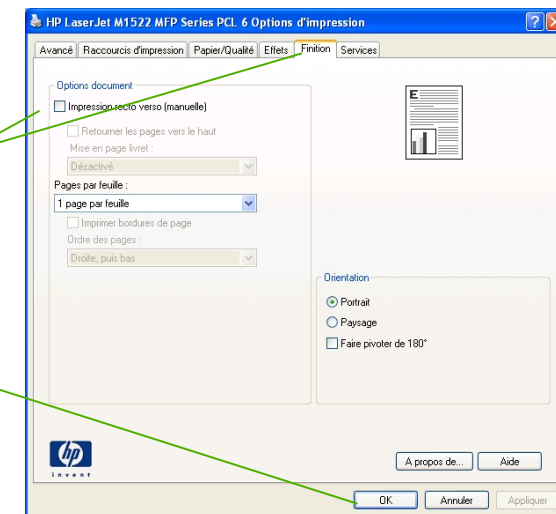
## Création et utilisation de raccourcis d'impression

Comment faire pour	Étapes à suivre
Créer un raccourci d'impression	<ol style="list-style-type: none"><li data-bbox="716 352 1346 432">1 Dans l'onglet <b>Raccourcis d'impression</b>, sélectionnez les paramètres d'impression à utiliser.</li><li data-bbox="716 432 1346 512">2 Cliquez sur <b>Enregistrer sous</b>.</li><li data-bbox="716 512 1346 671">3 Dans la boîte de dialogue <b>Raccourcis d'impression</b>, entrez un nom pour le raccourci.</li><li data-bbox="716 671 1346 858">4 Cliquez sur <b>OK</b>.</li></ol> 
Utiliser des raccourcis d'impression	<ol style="list-style-type: none"><li data-bbox="716 858 1346 959">1 Dans l'onglet <b>Raccourcis d'impression</b>, sélectionnez le raccourci d'impression à utiliser à partir de la boîte de dialogue <b>Raccourcis d'impression</b>.</li><li data-bbox="716 959 1346 1383">2 Cliquez sur <b>OK</b>.</li></ol> 

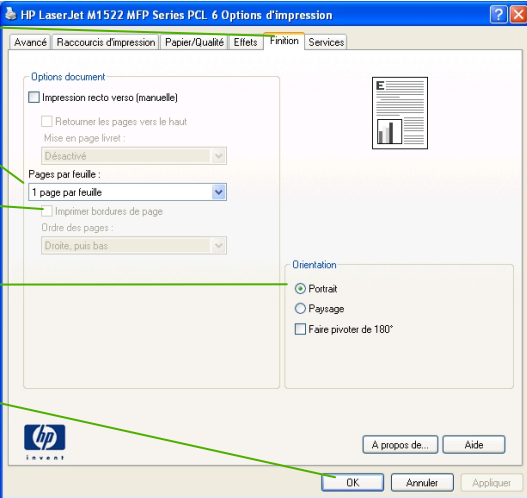


## Imprimer des deux côtés (recto verso)

Comment faire pour	Etapas à suivre
<p>Imprimer des deux côtés du papier (impression recto verso)</p>	<ol style="list-style-type: none"><li data-bbox="743 347 1365 638">1 Insérez suffisamment de papier dans l'un des bacs pour exécuter la tâche d'impression. Si vous chargez du papier spécial (par exemple du papier à en-tête), procédez de l'une des manières suivantes pour le charger :<ul style="list-style-type: none"><li data-bbox="777 494 1365 550">○ Pour le bac 1, chargez le papier à en-tête recto vers le haut, bord inférieur en premier.</li><li data-bbox="777 558 1365 638">○ Pour tous les autres bacs, chargez le papier à en-tête recto vers le bas avec le bord supérieur vers l'arrière du bac.</li></ul></li><li data-bbox="743 662 1365 718">2 Ouvrez le pilote d'imprimante. Sous l'onglet <b>Finition</b>, cliquez sur <b>Impression recto verso (manuelle)</b>.</li><li data-bbox="743 742 1365 766">3 Cliquez sur <b>OK</b>.</li><li data-bbox="743 853 1365 965">4 Envoyez la tâche d'impression au produit. Suivez les instructions de la fenêtre contextuelle qui s'affiche avant d'alimenter la pile de sortie dans le bac 1 pour imprimer la deuxième moitié.</li><li data-bbox="743 1021 1365 1157">5 Sur le produit : Retirez tout le papier vierge susceptible de se trouver dans le bac 1. Insérez la pile imprimée, face imprimée vers le haut, bord inférieur s'insérant en premier dans le produit. Vous devez imprimer l'autre face à partir du bac 1.</li><li data-bbox="743 1244 1365 1300">6 Sur le panneau de commande, appuyez sur <b>OK</b> pour continuer.</li></ol>



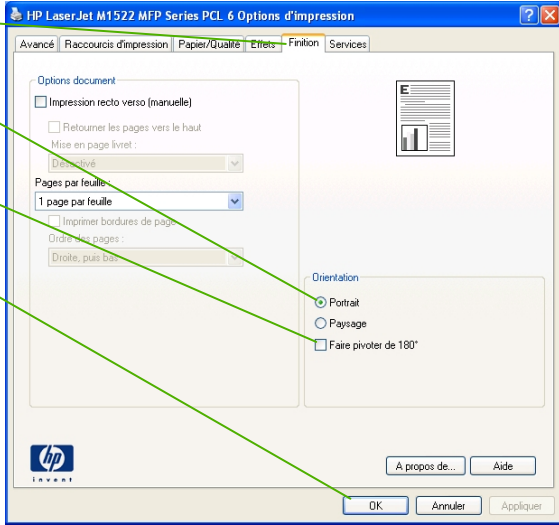
## Imprimer plusieurs pages par feuille

Comment faire pour	Etapes à suivre	
Imprimer plusieurs pages par feuille	<ol style="list-style-type: none"><li>1 Ouvrez le pilote d'imprimante et cliquez sur l'onglet <b>Finition</b>.</li><li>2 Dans la liste déroulante <b>Pages par feuille</b>, sélectionnez le nombre de pages que vous souhaitez imprimer sur chaque feuille (1, 2, 4, 6, 9 ou 16).</li><li>3 Si le nombre de pages est supérieur à 1, sélectionnez les options appropriées pour <b>Imprimer bordures de page</b> et <b>Ordre des pages</b>.</li><li>4 Si vous devez modifier l'orientation de la page, cliquez sur <b>Portrait</b> ou <b>Paysage</b>.</li><li>5 Cliquez sur <b>OK</b>.</li></ol>	





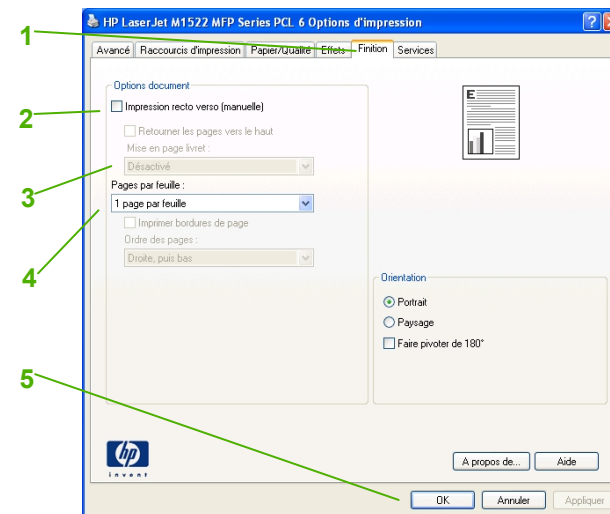
## Choisir l'orientation de la page

Comment faire pour	Etapas à suivre
Choisir l'orientation de la page	<ol style="list-style-type: none"><li data-bbox="730 347 1339 403">1 Ouvrez le pilote d'imprimante et cliquez sur l'onglet <b>Finition</b>.</li><li data-bbox="730 491 1339 547">2 Dans la zone <b>Orientation</b>, cliquez sur <b>Portrait</b> or <b>Paysage</b>.</li><li data-bbox="730 635 1339 691">3 Pour imprimer l'image de la page à l'envers, cliquez sur <b>Faire pivoter de 180°</b>.</li><li data-bbox="730 778 1339 802">4 Cliquez sur <b>OK</b>.</li></ol> 



## Créer un livret

Comment faire pour	Etapas à suivre
Créer un livret	<ol style="list-style-type: none"><li data-bbox="716 347 1346 406">1 Ouvrez le pilote d'imprimante et cliquez sur l'onglet <b>Finition</b>.</li><li data-bbox="716 427 1346 470">2 Cliquez sur <b>Impression recto verso</b>.</li><li data-bbox="716 518 1346 577">3 Dans la zone déroulante pour <b>Mise en page livret</b>, sélectionnez <b>Reliure gauche</b> ou <b>Reliure droite</b>.</li><li data-bbox="716 598 1346 657">4 Le paramètre <b>Pages par feuille</b> se règle automatiquement sur 2 pages par feuille.</li><li data-bbox="716 742 1346 785">5 Cliquez sur <b>OK</b>.</li></ol>

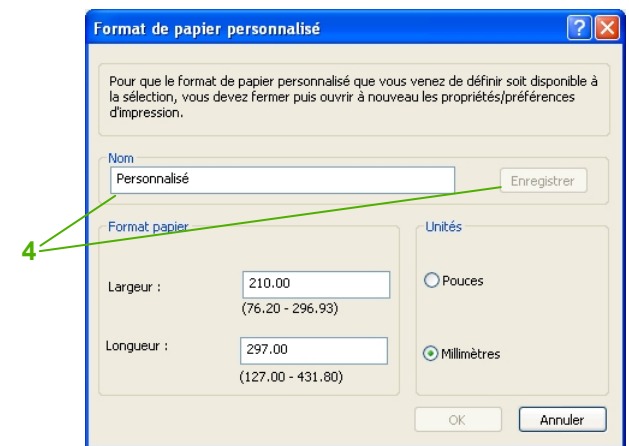
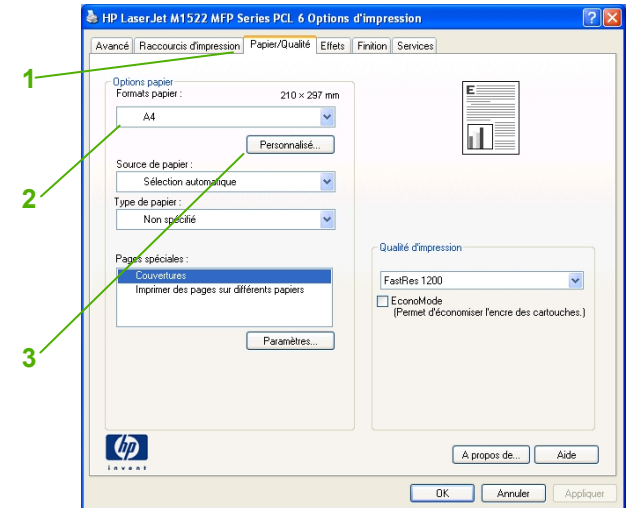


# MFP HP LaserJet série M1522 – Tâches d'impression



## Imprimer sur des formats de page différents

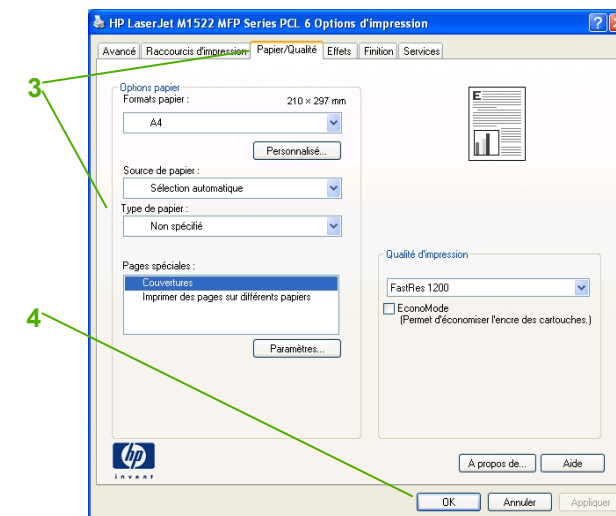
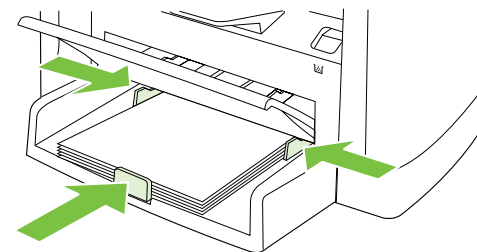
Comment faire pour	Étapes à suivre
Sélectionner un format de page	<ol style="list-style-type: none"><li data-bbox="730 347 1312 406">1 Ouvrez le pilote d'imprimante et cliquez sur l'onglet <b>Papier/Qualité</b>.</li><li data-bbox="730 526 1270 585">2 Sélectionnez un format dans la liste déroulante <b>Formats papier</b>.</li></ol>
Sélectionner un format de page personnalisé	<ol style="list-style-type: none"><li data-bbox="730 710 1270 769">3 Cliquez sur <b>Personnalisé</b>. La boîte de dialogue <b>Format papier personnalisé</b> s'ouvre.</li><li data-bbox="730 888 1333 948">4 Donnez un nom au format personnalisé, spécifiez ses dimensions et cliquez sur Enregistrer.</li></ol>





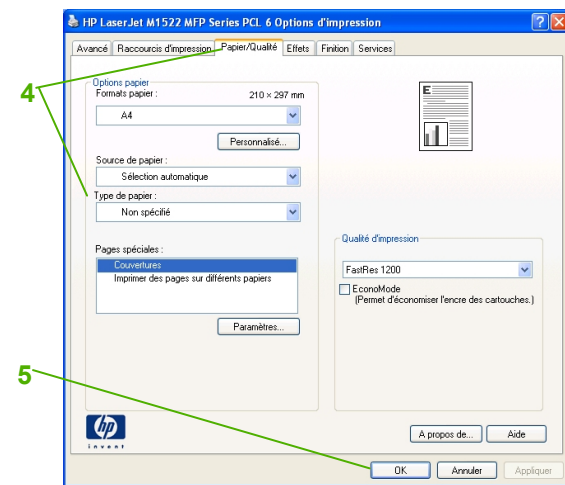
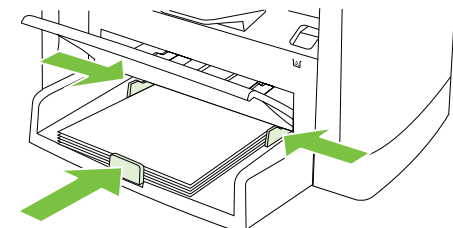
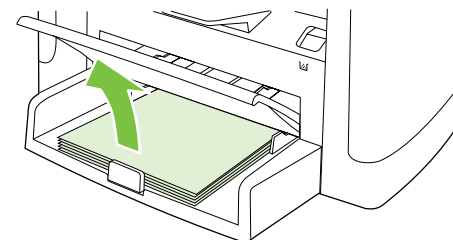
## Imprimer sur du papier à en-tête ou des formulaires préimprimés

Comment faire pour	Étapes à suivre
<p>Imprimer sur du papier à en-tête ou des formulaires préimprimés</p>	<ol style="list-style-type: none"><li data-bbox="716 347 1346 432">1 Chargez le support. Vérifiez que le sommet du support est vers l'avant et que la face à imprimer est vers le haut.</li><li data-bbox="716 472 1346 525">2 Réglez les guides papier sur la longueur et la largeur du support.</li><li data-bbox="716 679 1346 764">3 Dans l'onglet <b>Papier/Qualité</b> du pilote d'imprimante, sélectionnez un type de support dans la liste déroulante <b>Type de papier</b> .</li><li data-bbox="716 919 1346 940">4 Cliquez sur <b>OK</b>.</li></ol>



## Imprimer sur du papier spécial, des étiquettes ou des transparents

Comment faire pour	Étapes à suivre
<p>Imprimer sur du papier spécial, des étiquettes ou des transparents</p>	<ol style="list-style-type: none"><li data-bbox="730 368 1346 427">1 Ouvrez le bac d'alimentation du support et retirez le support.</li><li data-bbox="730 491 1346 576">2 Chargez le support. Vérifiez que le sommet du support est vers l'avant et que la face à imprimer est vers le haut.</li><li data-bbox="730 624 1346 683">3 Réglez les guides papier sur la longueur et la largeur du support.</li><li data-bbox="730 874 1346 959">4 Dans l'onglet <b>Papier/Qualité</b> du pilote d'imprimante, sélectionnez un type de support dans la liste déroulante <b>Type de papier</b> .</li><li data-bbox="730 975 940 1002">5 Cliquez sur <b>OK</b>.</li></ol>



# MFP HP LaserJet série M1522 – Tâches d'impression



## Imprimer une première ou une dernière page différente

Comment faire pour	Etapas à suivre
Utiliser du papier et des couvertures différents	<ol style="list-style-type: none"><li data-bbox="745 347 1360 403">1 Ouvrez le pilote d'imprimante et cliquez sur l'onglet <b>Papier/Qualité</b>.</li><li data-bbox="745 472 1360 552">2 Dans la liste déroulante <b>Pages spéciales</b>, cliquez sur <b>Imprimer des pages sur différents papiers</b> ou sur <b>Couvertures</b>.</li><li data-bbox="745 608 1041 632">3 Cliquez sur <b>Paramètres</b>.</li><li data-bbox="745 895 1360 975">4 Sélectionnez les paramètres que vous souhaitez utiliser pour imprimer des pages spécifiques sur du papier différent. Cliquez sur <b>Ajouter</b>.</li><li data-bbox="745 999 1346 1023">5 Cliquez sur <b>OK</b> pour revenir à l'onglet <b>Papier/Qualité</b>.</li><li data-bbox="745 1078 1251 1102">6 Cliquez sur <b>OK</b> dans l'onglet <b>Papier/Qualité</b>.</li></ol>

