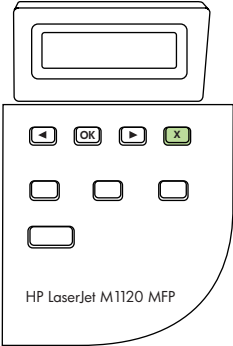


HP LaserJet serie M1120 MFP – Tareas de impresión



Cancelar un trabajo de impresión

Qué hacer para...	Pasos que se deben realizar
Cancelar un trabajo de impresión desde el panel de control del producto	<p>Para cancelar el trabajo de impresión, pulse brevemente Cancelar en el panel de control del producto.</p> <p>NOTA: Al pulsar Cancelar se borra el trabajo que el producto esté procesando en ese momento. Si se está ejecutando más de un proceso (por ejemplo, el producto está imprimiendo un documento mientras recibe un fax) y pulsa Cancelar, se borrará el proceso que aparezca en ese momento en el panel de control del producto.</p> 
Cancelar un trabajo de impresión desde el programa de software	<p>Normalmente aparece un cuadro de diálogo en pantalla que permite cancelar el trabajo de impresión.</p>
Cancelar un trabajo de impresión desde la cola de impresión de Windows	<p>Windows 2000: Vaya al cuadro de diálogo Impresora. Haga clic en Inicio, seleccione Configuración y, a continuación, haga clic en Impresoras. Haga doble clic en el icono del producto para abrir la ventana, seleccione el trabajo de impresión y, a continuación, haga clic en Eliminar.</p> <p>Windows XP: Haga clic en Inicio, a continuación en Configuración y seleccione Impresoras y faxes. Haga doble clic en el icono del producto para abrir la ventana, haga clic con el botón secundario del ratón en el trabajo de impresión que desee cancelar y, a continuación, haga clic en Cancelar.</p> <p>Windows Vista: Haga clic en Inicio, después, en Panel de control y, a continuación, en Hardware y sonido, haga clic en Impresora. Haga doble clic en el icono del producto para abrir la ventana, haga clic con el botón secundario del ratón en el trabajo de impresión que desee cancelar y, a continuación, haga clic en Cancelar.</p>

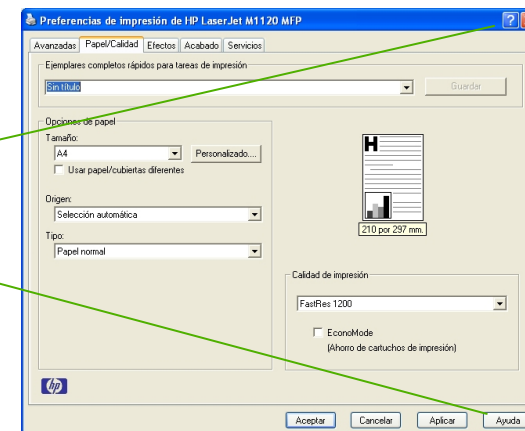


HP LaserJet serie M1120 MFP – Tareas de impresión



Abrir el controlador de la impresora

Qué hacer para...	Pasos que se deben realizar
Abrir el controlador de la impresora	En el menú Archivo del programa de software, haga clic en Imprimir . Seleccione la impresora y haga clic en Propiedades o Preferencias .
Obtener ayuda para cualquier opción de impresión	<ol style="list-style-type: none">1 Haga clic en el símbolo ? que aparece en la esquina superior derecha del controlador de la impresora y, a continuación, haga clic en cualquier elemento del controlador de la impresora. Aparecerá un mensaje emergente con información acerca del elemento.2 También puede hacer clic en Ayuda para abrir la ayuda en línea.



HP LaserJet serie M1120 MFP – Tareas de impresión



Imprimir en ambas caras (dúplex)

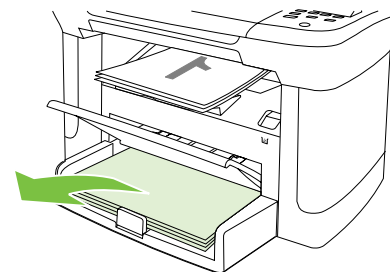
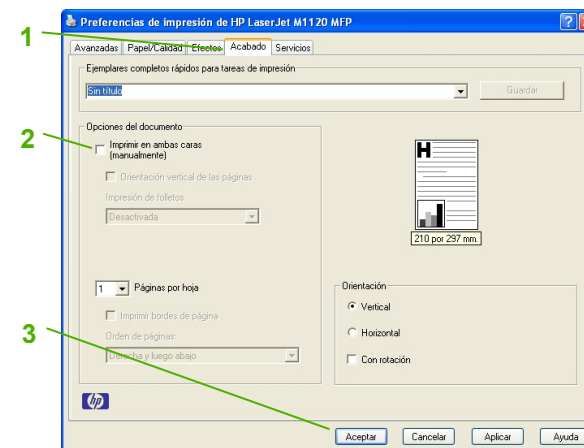
Qué hacer para...

Imprimir por ambas caras manualmente

NOTA: Si la opción **Imprimir en ambas caras** aparece atenuada o no está disponible, abra las propiedades (controlador de impresora). En la ficha **Configuración del dispositivo** o en la ficha **Configurar**, seleccione la opción **Permitir impresión manual a dos caras** y haga clic en **Aceptar**. Repita los pasos 1 y 2.

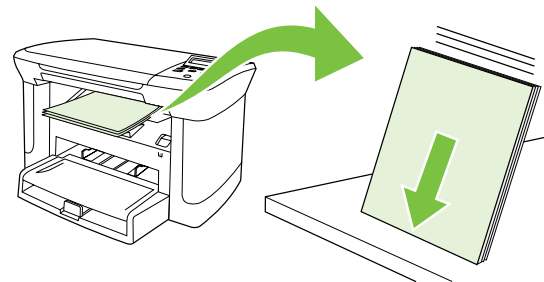
Pasos que se deben realizar

- 1 En el programa de software, abra las propiedades (controlador de impresora).
- 2 En la ficha **Acabado**, seleccione **Imprimir en ambas caras (manualmente)**.
- 3 Imprima el documento.
- 4 Una vez impresa la primera cara, retire el soporte restante de la bandeja de entrada y apártelo hasta que finalice el trabajo de impresión a doble cara.

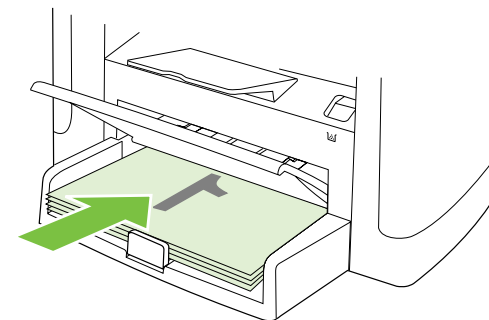


Imprimir en ambas caras manualmente (continuación)

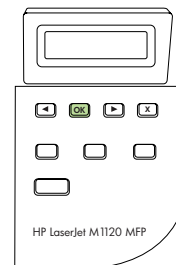
- 5 Sin cambiar la orientación, retire la pila de papel impreso de la bandeja de salida y enderézela.



- 6 Manteniendo la misma orientación, vuelva a colocar la pila de papel en la bandeja de entrada. La cara impresa debe estar boca abajo, con el borde superior entrando en primer lugar en el producto.



- 7 En el panel de control del producto, pulse **OK** y espere a que se imprima la segunda cara.

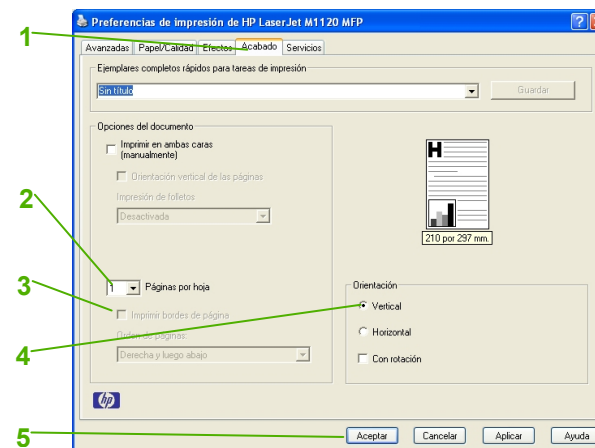


HP LaserJet serie M1120 MFP – Tareas de impresión



Imprimir varias páginas por hoja

Qué hacer para...	Pasos que se deben realizar
Imprimir varias páginas por hoja	<ol style="list-style-type: none">1 Abra el controlador de la impresora y haga clic en la ficha Acabado.2 En la lista desplegable Páginas por hoja, seleccione el número de páginas que desea imprimir en cada hoja (1, 2, 4, 6, 9 ó 16).3 Si el número de páginas es mayor que 1, seleccione las opciones correctas para Imprimir bordes de página y Orden de páginas.4 Si necesita cambiar la orientación de la página, haga clic en Vertical u Horizontal.5 Haga clic en Aceptar.

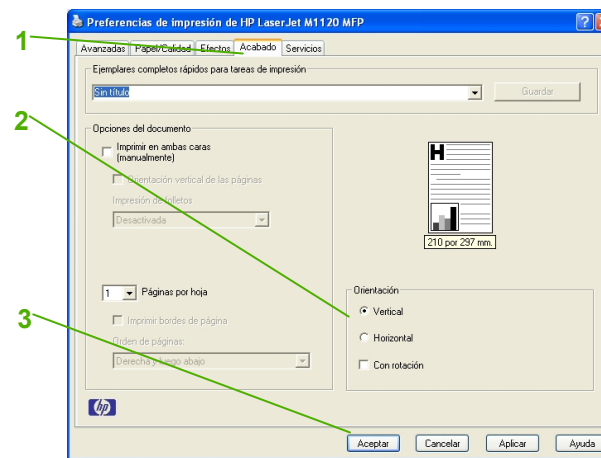


HP LaserJet serie M1120 MFP – Tareas de impresión



Seleccionar la orientación de la página

Qué hacer para...	Pasos que se deben realizar
Seleccionar la orientación de la página	<ol style="list-style-type: none">1 Abra el controlador de la impresora y haga clic en la ficha Acabado.2 En el área Orientación, haga clic en Vertical u Horizontal.3 Haga clic en Aceptar.

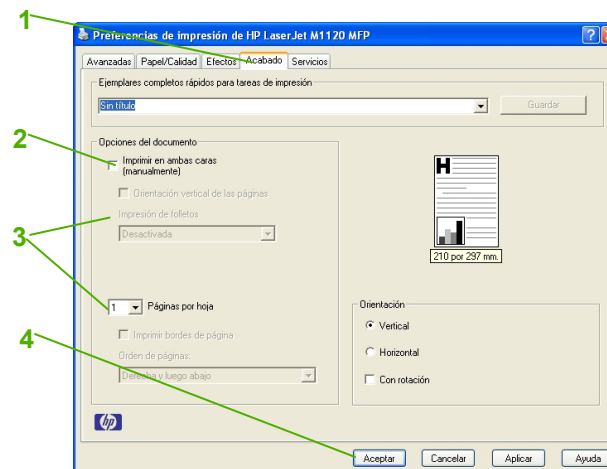


HP LaserJet serie M1120 MFP – Tareas de impresión



Crear un folleto

Qué hacer para...	Pasos que se deben realizar
Crear un folleto	<ol style="list-style-type: none">1 Abra el controlador de la impresora y haga clic en la ficha Acabado.2 Haga clic en Imprimir en ambas caras.3 En el cuadro desplegable Impresión de folletos, seleccione Encuadernación izquierda o Encuadernación derecha. La configuración Páginas por hoja cambia automáticamente a 2 páginas por hoja.4 Haga clic en Aceptar.

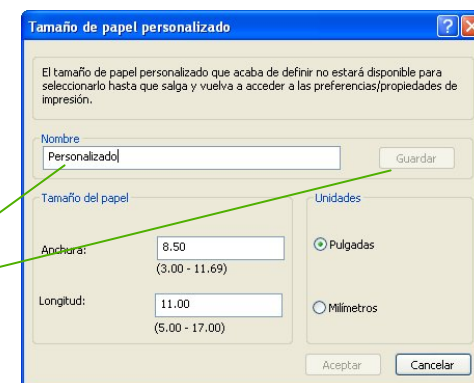
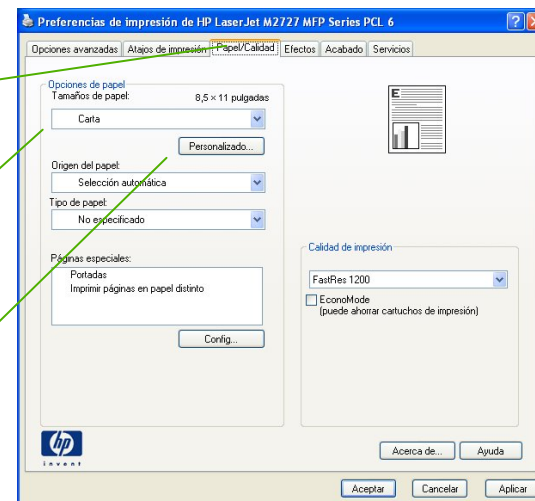


HP LaserJet serie M1120 MFP – Tareas de impresión



Imprimir en tamaños de página diferentes

Qué hacer para...	Pasos que se deben realizar
Seleccionar un tamaño de página	<ol style="list-style-type: none">1 Abra el controlador de la impresora y haga clic en la ficha Papel/Calidad.
Seleccionar un tamaño de papel personalizado	<ol style="list-style-type: none">2 Seleccione un tamaño de la lista desplegable Tamaño de papel.3 Haga clic en Personalizado. Se abrirá el cuadro de diálogo Tamaño de papel personalizado.4 Escriba un nombre para el tamaño personalizado, especifique las dimensiones y haga clic en Guardar.

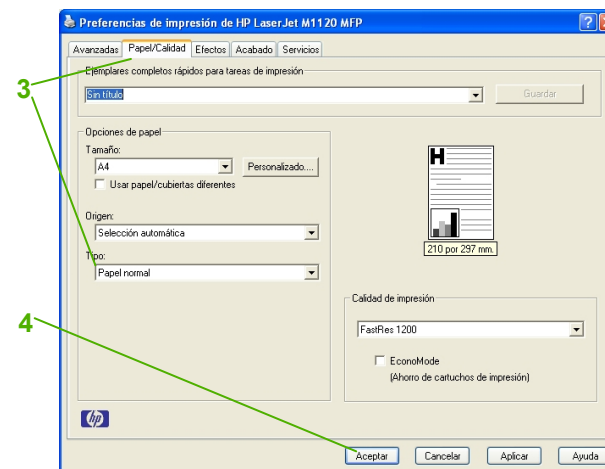
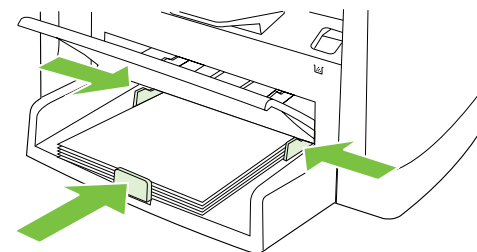


HP LaserJet serie M1120 MFP – Tareas de impresión



Imprimir en formularios o membretes preimpresos

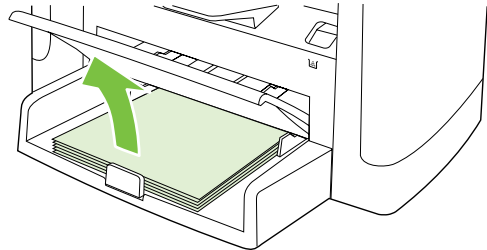
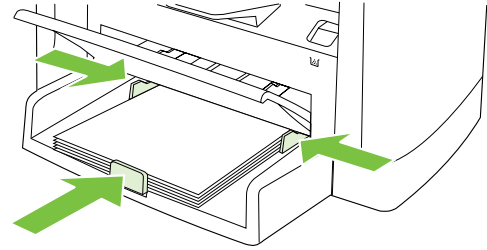
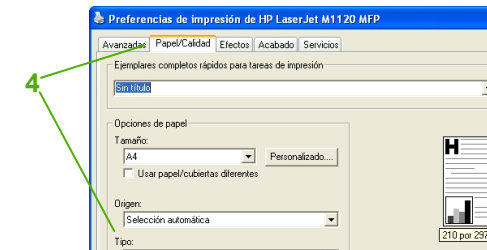
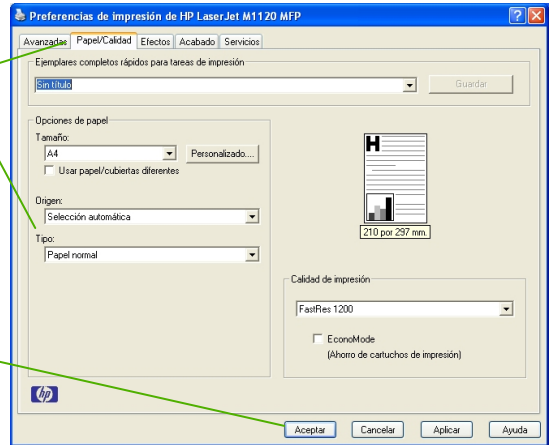
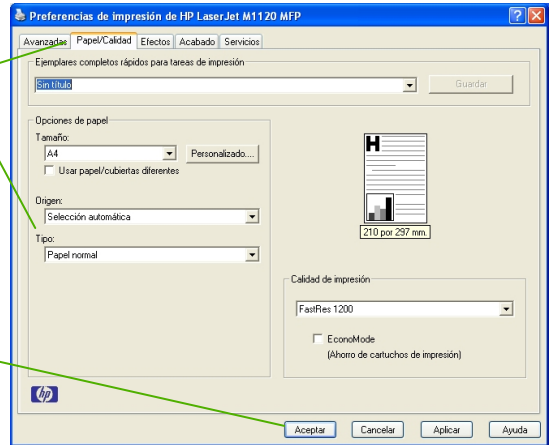
Qué hacer para...	Pasos que se deben realizar
Imprimir en formularios o membretes preimpresos	<ol style="list-style-type: none">1 Cargue el soporte. Compruebe que la parte superior del soporte está hacia delante y que la cara que desea imprimir está boca arriba.2 Ajuste las guías del soporte al largo y el ancho del soporte.3 En la pestaña Papel/Calidad del controlador de la impresora, seleccione el tipo de soporte de la lista desplegable Tipo.4 Haga clic en Aceptar.



HP LaserJet serie M1120 MFP – Tareas de impresión



Imprimir en papel especial, etiquetas o transparencias

Qué hacer para...	Pasos que se deben realizar
Imprimir en papel especial, etiquetas o transparencias	<ol style="list-style-type: none">1 Abra la bandeja de entrada de soporte y retire todo el soporte que haya.2 Cargue el soporte. Compruebe que la parte superior del soporte está hacia delante y que la cara que desea imprimir está boca arriba.3 Ajuste las guías del soporte al largo y el ancho del soporte.4 En la pestaña Papel/Calidad del controlador de la impresora, seleccione el tipo de soporte de la lista desplegable Tipo:.5 Haga clic en Aceptar.



HP LaserJet serie M1120 MFP – Tareas de impresión



Imprimir una primera página o una última página diferente

Qué hacer para...

Imprimir la primera o la última página en un papel diferente

Imprimir las portadas en un papel diferente

Pasos que se deben realizar

- 1 En la ficha **Papel/Calidad**, seleccione el papel adecuado.
- 2 Haga clic en **Usar papel/cubiertas diferentes**.
- 3 Seleccione las páginas que desea utilizar para imprimir páginas específicas en papel distinto.
- 4 Para imprimir portadas y contraportadas, seleccione **Agregar una cubierta en blanco o preimpresa**.
- 5 Haga clic en **Aceptar**.

