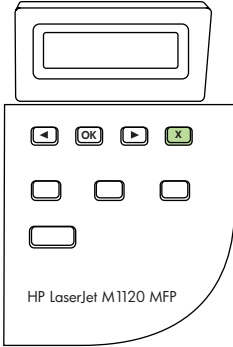


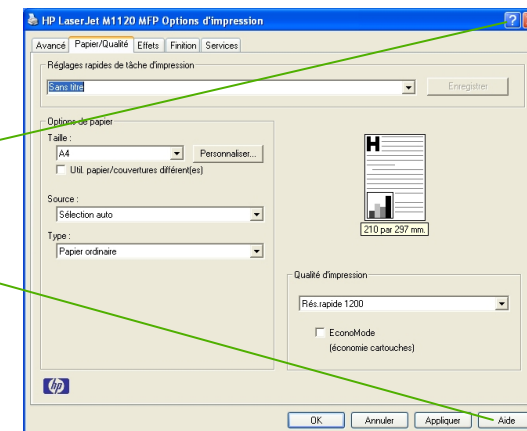
Annulation d'une tâche d'impression

Comment faire pour	Étapes à suivre
<p>Annuler une tâche d'impression à partir du panneau de commande du produit</p>	<p>Pour annuler la tâche d'impression, appuyez sur Annuler sur le panneau de commande du produit.</p> <p>REMARQUE : Si vous appuyez sur Annuler, la tâche d'impression en cours est supprimée. Si plusieurs processus sont en cours d'exécution (par exemple, si le produit imprime un document et reçoit une télécopie en même temps) et que vous appuyez sur Annuler, c'est le processus affiché sur le panneau de commande qui est effacé.</p> 
<p>Annuler une tâche d'impression à partir du logiciel</p>	<p>En général, une boîte de dialogue s'affiche brièvement sur l'écran de l'ordinateur. Elle vous permet d'annuler la tâche d'impression.</p>
<p>Annuler une tâche d'impression à partir de la file d'attente Windows</p>	<p>Windows 2000 : affichez la boîte de dialogue Imprimante. Cliquez sur Démarrer, sur Paramètres, puis sur Imprimantes. Double-cliquez sur l'icône du produit pour ouvrir la fenêtre, sélectionnez la tâche d'impression et cliquez sur Supprimer.</p> <p>Windows XP : cliquez sur Démarrer, puis sur Paramètres et Imprimantes et télécopieurs. Double-cliquez sur l'icône du produit pour ouvrir la fenêtre, cliquez avec le bouton droit de la souris sur la tâche à annuler, puis cliquez sur Annuler.</p> <p>Windows Vista : cliquez sur Démarrer, sur Panneau de configuration puis, sous Matériel et audio, cliquez sur Imprimante. Double-cliquez sur l'icône du produit pour ouvrir la fenêtre, cliquez avec le bouton droit de la souris sur la tâche à annuler, puis cliquez sur Annuler.</p>



Ouvrir le pilote d'imprimante

Comment faire pour	Etapas à suivre
<p>Ouvrir le pilote d'imprimante</p> <p>Obtenir de l'aide pour une option d'impression</p>	<p>Dans le menu Fichier du logiciel, cliquez sur Imprimer. Sélectionnez l'imprimante, puis cliquez sur Propriétés ou Préférences.</p> <ol style="list-style-type: none">1 Cliquez sur le symbole ? dans le coin supérieur droit du pilote d'imprimante, puis cliquez sur un élément du pilote d'imprimante. Un message contextuel apparaît ; il fournit des informations sur l'élément.2 Vous pouvez également cliquer sur Aide pour ouvrir l'aide en ligne.



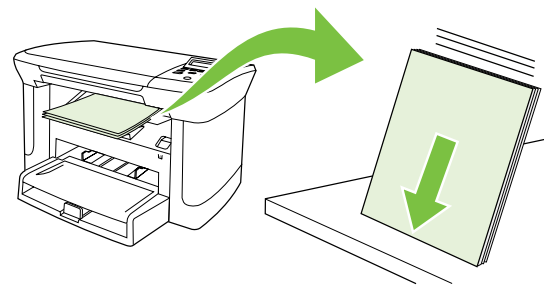
Imprimer des deux côtés (recto verso)

Comment faire pour	Étapes à suivre
<p>Lancer une impression recto verso manuelle</p> <p>REMARQUE : Si l'option Impression recto verso est grisée ou n'est pas disponible, ouvrez les propriétés (pilote d'imprimante). Dans l'onglet Paramètres du périphérique ou Configurer, sélectionnez l'option Autoriser le recto verso manuel, puis cliquez sur OK. Répétez les étapes 1 et 2.</p>	<ol style="list-style-type: none"><li data-bbox="716 347 1346 406">1 Dans le logiciel, ouvrez les propriétés (pilote d'imprimante).<li data-bbox="716 470 1346 529">2 Dans l'onglet Finition, sélectionnez Impression recto verso (manuellement).<li data-bbox="716 742 1346 774">3 Imprimez le document.<li data-bbox="716 813 1346 901">4 Une fois le recto imprimé, retirez le papier restant situé dans le bac d'alimentation et mettez-le de côté jusqu'à ce que la tâche d'impression recto verso soit terminée. <div data-bbox="1402 347 1978 794"></div> <div data-bbox="1367 874 1759 1145"></div>

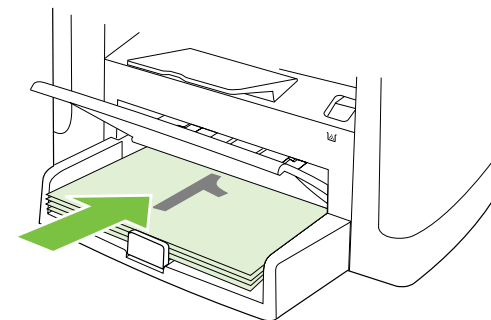


Lancer une impression recto verso manuelle (suite)

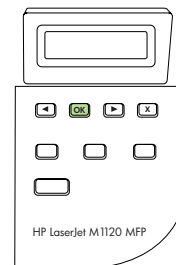
5 Sans modifier l'orientation, retirez la pile imprimée du bac de sortie, puis tassez la pile.



6 Tout en conservant la même orientation, replacez la pile de support dans le bac d'alimentation. Le côté imprimé doit être orienté vers le bas, le bord supérieur vers le produit en premier.

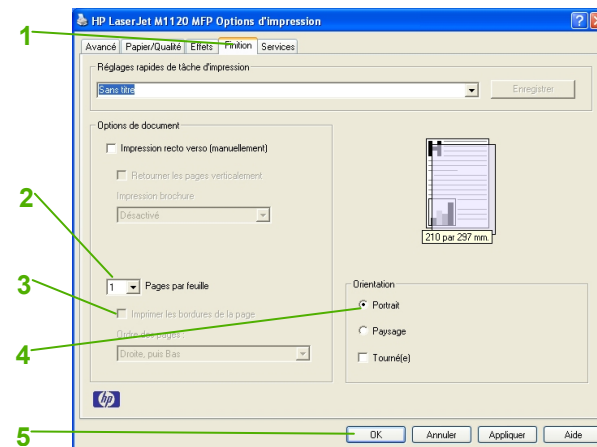


7 Sur le panneau de commande du produit, appuyez sur **OK**, puis patientez pendant l'impression de la face verso.



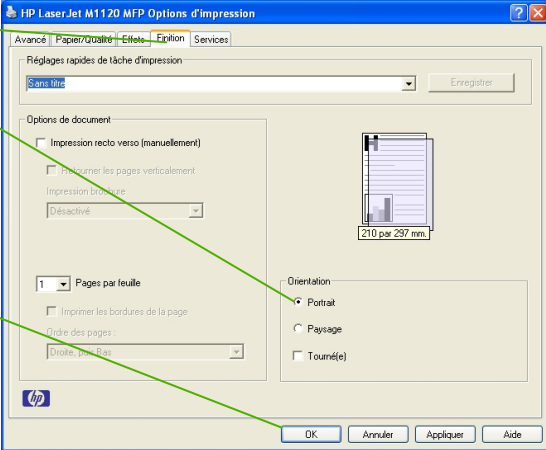
Imprimer plusieurs pages par feuille

Comment faire pour	Etapas à suivre
Imprimer plusieurs pages par feuille	<ol style="list-style-type: none">1 Ouvrez le pilote d'imprimante et cliquez sur l'onglet Finition.2 Dans la liste déroulante Pages par feuille, sélectionnez le nombre de pages que vous souhaitez imprimer sur chaque feuille (1, 2, 4, 6, 9 ou 16).3 Si le nombre de pages est supérieur à 1, sélectionnez les options appropriées pour Imprimer les bordures de la page et Ordre des pages.4 Si vous devez modifier l'orientation de la page, cliquez sur Portrait ou Paysage.5 Cliquez sur OK.



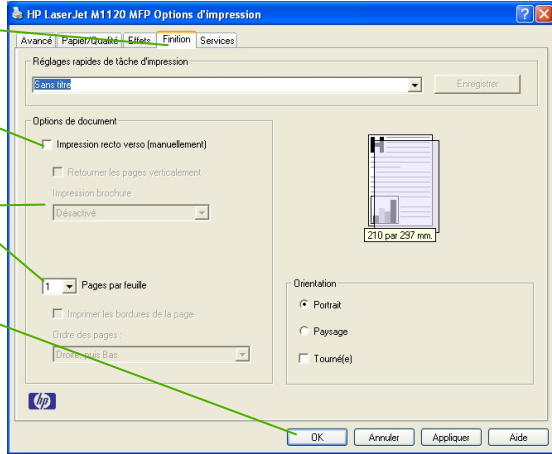


Choisir l'orientation de la page

Comment faire pour	Etapas à suivre	
Choisir l'orientation de la page	<ol style="list-style-type: none"><li data-bbox="716 347 1346 406">1 Ouvrez le pilote d'imprimante et cliquez sur l'onglet Finition.<li data-bbox="716 491 1346 550">2 Dans la zone Orientation, cliquez sur Portrait ou Paysage.<li data-bbox="716 667 1346 694">3 Cliquez sur OK.	



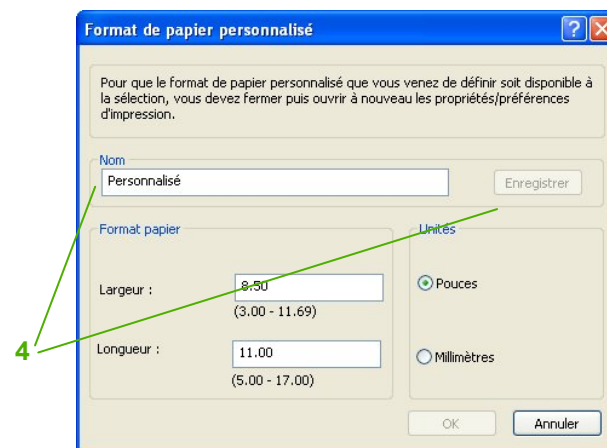
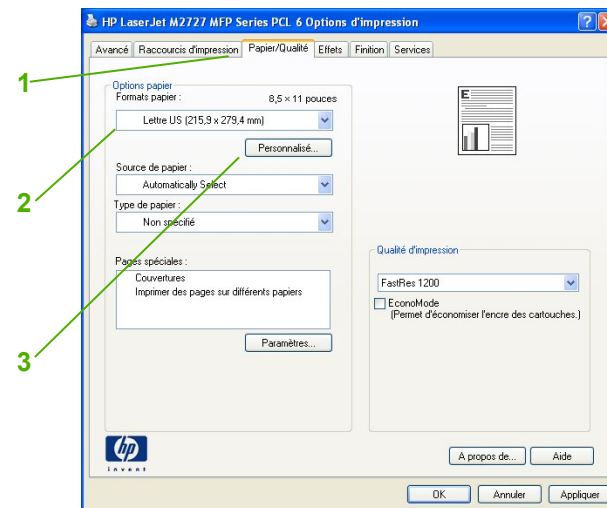
Créer une brochure

Comment faire pour	Etapas à suivre
Créer une brochure	<ol style="list-style-type: none"><li data-bbox="716 347 1346 406">1 Ouvrez le pilote d'imprimante et cliquez sur l'onglet Finition.<li data-bbox="716 454 1346 486">2 Cliquez sur Impression recto verso.<li data-bbox="716 534 1346 662">3 Dans la zone déroulante pour Impression brochure, sélectionnez Reliure gauche ou Reliure droite. Le paramètre Pages par feuille se règle automatiquement sur 2 pages par feuille.<li data-bbox="716 678 1346 710">4 Cliquez sur OK. 



Imprimer sur des formats de page différents

Comment faire pour	Étapes à suivre
Sélectionner un format de page	<ol style="list-style-type: none"><li data-bbox="716 347 1339 406">1 Ouvrez le pilote d'imprimante et cliquez sur l'onglet Papier/Qualité.<li data-bbox="716 528 1339 587">2 Sélectionnez un format dans la liste déroulante Formats papier.<li data-bbox="716 708 1339 767">3 Cliquez sur Personnalisé. La boîte de dialogue Format de papier personnalisé s'ouvre.
Sélectionner un format de page personnalisé	<ol style="list-style-type: none"><li data-bbox="716 887 1339 946">4 Donnez un nom au format personnalisé, spécifiez ses dimensions et cliquez sur Enregistrer.



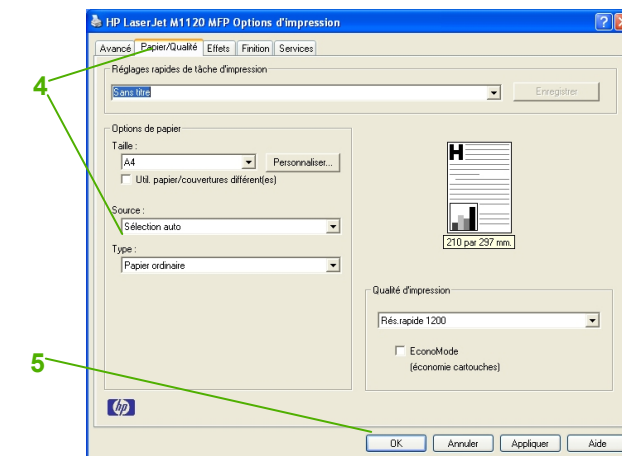
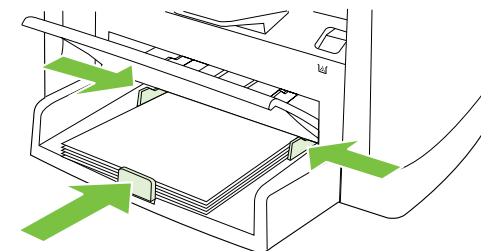
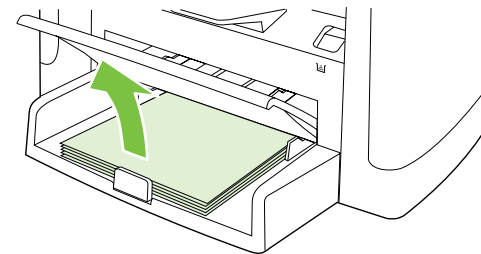
Imprimer sur du papier à en-tête ou des formulaires préimprimés

Comment faire pour	Etapas à suivre
<p>Imprimer sur du papier à en-tête ou des formulaires préimprimés</p>	<ol style="list-style-type: none"><li data-bbox="730 363 1346 448">1 Chargez le support. Vérifiez que le sommet du support est vers l'avant et que la face à imprimer est vers le haut.<li data-bbox="730 485 1346 544">2 Réglez les guides papier sur la longueur et la largeur du support.<li data-bbox="730 724 1346 809">3 Dans l'onglet Papier/Qualité du pilote d'imprimante, sélectionnez un type de support dans la liste déroulante Type.<li data-bbox="730 829 926 857">4 Cliquez sur OK. <div data-bbox="1367 395 1843 647"></div> <div data-bbox="1367 724 1982 1193"></div>

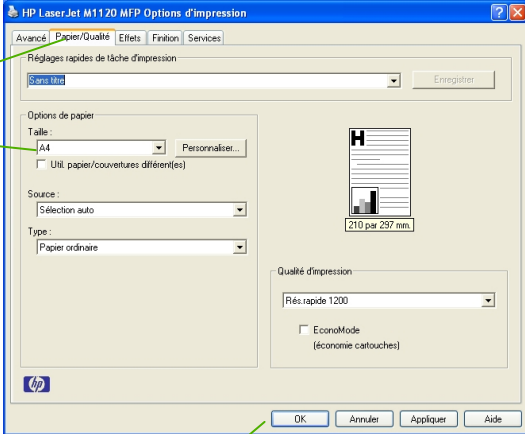


Imprimer sur du papier spécial, des étiquettes ou des transparents

Comment faire pour	Étapes à suivre
<p>Imprimer sur du papier spécial, des étiquettes ou des transparents</p>	<ol style="list-style-type: none"><li data-bbox="716 347 1346 406">1 Ouvrez le bac d'alimentation du support et retirez le support.<li data-bbox="716 619 1346 703">2 Chargez le support. Vérifiez que le sommet du support est vers l'avant et que la face à imprimer est vers le haut.<li data-bbox="716 719 1346 778">3 Réglez les guides papier sur la longueur et la largeur du support.<li data-bbox="716 895 1346 979">4 Dans l'onglet Papier/Qualité du pilote d'imprimante, sélectionnez un type de support dans la liste déroulante Type.<li data-bbox="716 995 926 1023">5 Cliquez sur OK.



Imprimer une première ou une dernière page différente

Comment faire pour	Etapas à suivre	
<p>Imprimer la première ou la dernière page sur un papier différent</p>	<ol style="list-style-type: none">1 Dans l'onglet Papier/Qualité, sélectionnez le papier adéquat.2 Cliquez sur Util. papier/couvertures différent(es).3 Sélectionnez les pages que vous souhaitez utiliser pour imprimer des pages spécifiques sur du papier différent.	
<p>Imprimer les couvertures sur un papier différent</p>	<ol style="list-style-type: none">4 Pour imprimer des couvertures et des revers, sélectionnez Ajouter une couverture vierge ou préimprimée.5 Cliquez sur OK.	