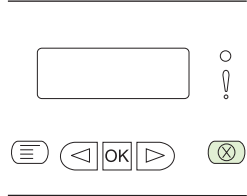




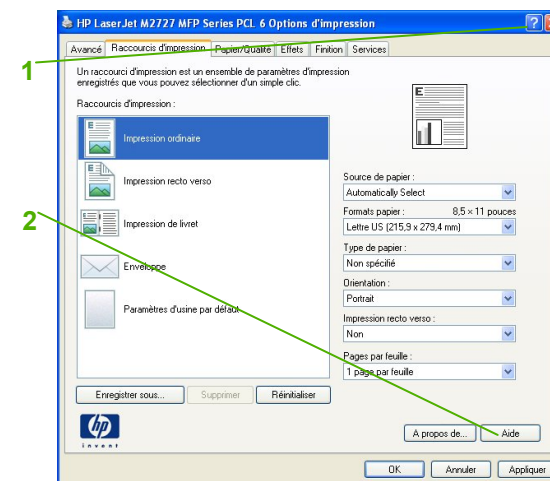
Annuler une tâche d'impression

Comment faire pour	Étapes à suivre
<p>Annuler une tâche d'impression à partir du panneau de commande du produit</p>	<p>Pour annuler la tâche d'impression, appuyez sur le bouton Annuler sur le panneau de commande du produit et relâchez-le.</p> <p>REMARQUE : Si vous appuyez sur Annuler, la tâche d'impression en cours est supprimée. Si plusieurs processus sont en cours d'exécution (par exemple, si le produit imprime un document et reçoit une télécopie en même temps) et que vous appuyez sur Annuler, c'est le processus affiché sur le panneau de commande qui est effacé.</p> 
<p>Annuler une tâche d'impression à partir du programme</p>	<p>En général, une boîte de dialogue s'affiche brièvement sur l'écran de l'ordinateur. Elle vous permet d'annuler la tâche d'impression.</p>
<p>Annuler une tâche d'impression à partir de la file d'attente Windows</p>	<ul style="list-style-type: none"> • Windows 2000 : affichez la boîte de dialogue Imprimante. Cliquez sur Démarrer, sur Paramètres, puis sur Imprimantes. Double-cliquez sur l'icône du produit pour ouvrir la fenêtre, sélectionnez la tâche d'impression et cliquez sur Supprimer. • Windows XP : cliquez sur Démarrer, sur Paramètres, puis sur Imprimantes et télécopieurs. Double-cliquez sur l'icône du produit pour ouvrir la fenêtre, cliquez avec le bouton droit de la souris sur la tâche à annuler, puis cliquez sur Annuler. • Windows Vista : cliquez sur Démarrer, sur Panneau de configuration puis, sous Matériel et audio, cliquez sur Imprimante. Double-cliquez sur l'icône du produit pour ouvrir la fenêtre, cliquez avec le bouton droit de la souris sur la tâche à annuler, puis cliquez sur Annuler.



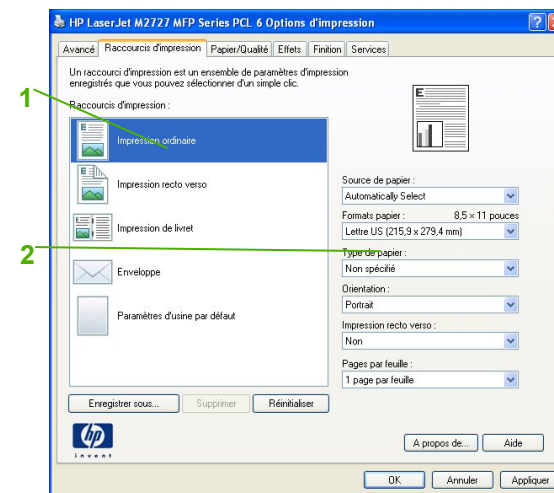
Ouvrir le pilote d'imprimante

Comment faire pour	Etapes à suivre
Ouvrir le pilote d'imprimante	Dans le menu Fichier du logiciel, cliquez sur Imprimer . Sélectionnez l'imprimante, puis cliquez sur Propriétés ou Préférences .
Obtenir de l'aide pour une option d'impression	<ol style="list-style-type: none">1 Cliquez sur le symbole ? dans le coin supérieur droit du pilote d'imprimante, puis cliquez sur un élément du pilote d'imprimante. Un message contextuel apparaît ; il fournit des informations sur l'élément.2 Vous pouvez également cliquer sur Aide pour ouvrir l'aide en ligne.

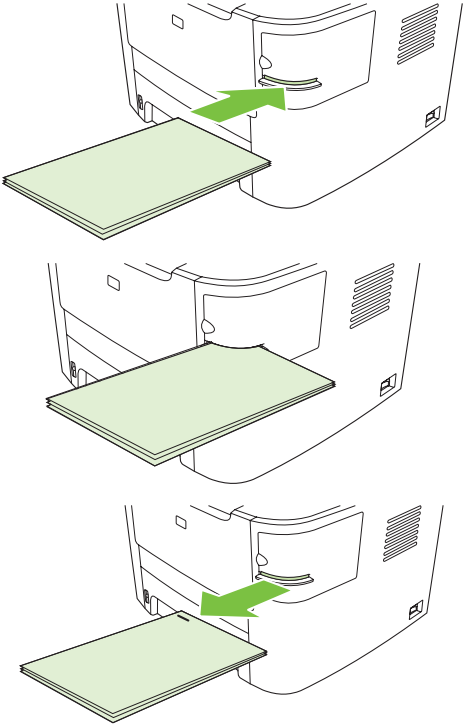


Utiliser des raccourcis d'impression

Comment faire pour	Étapes à suivre
Utiliser un raccourci	1 Sélectionnez l'un des raccourcis, puis cliquez sur OK pour lancer la tâche d'impression avec les paramètres prédéfinis.
Créer un raccourci d'impression personnalisé	2 a) Sélectionnez un raccourci existant comme base. b) Sélectionnez les options d'impression du nouveau raccourci. c) Cliquez sur Enregistrer sous , donnez un nom au raccourci et appuyez sur OK .



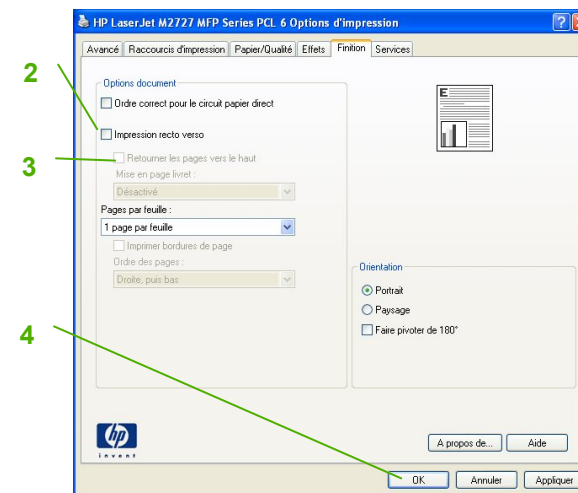
Agrafer mes pages imprimées

Comment faire pour	Étapes à suivre
Agrafer des documents	<ol style="list-style-type: none"><li data-bbox="730 347 1346 403">1 Activez le mécanisme d'agrafage en insérant le support dans l'agrafeuse externe.<li data-bbox="730 608 1346 719">2 Attendez que l'agrafeuse ait agrafé les feuilles. Normalement, le mécanisme de l'agrafeuse se déclenche une fois le support entièrement inséré dans l'emplacement de l'agrafeuse.<li data-bbox="730 852 1346 908">3 Une fois le support agrafé, retirez-le de cet emplacement. 

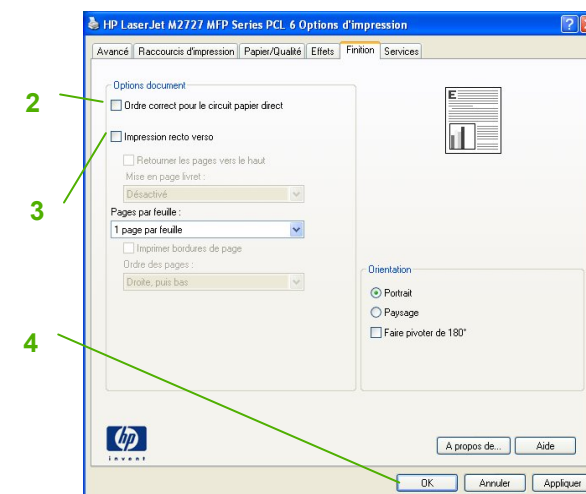


Imprimer des deux côtés (recto verso)

Comment faire pour	Étapes à suivre
Utiliser l'impression recto verso automatique	<ol style="list-style-type: none">1 Insérez suffisamment de papier dans l'un des bacs pour l'adapter à la tâche d'impression. Si vous chargez du papier spécial (par exemple du papier à en-tête), procédez de l'une des manières suivantes pour le charger :<ul style="list-style-type: none">○ Pour le bac 1, chargez le papier à en-tête recto vers le haut, bord inférieur en premier.○ Pour tous les autres bacs, chargez le papier à en-tête recto vers le bas avec le bord supérieur vers l'arrière du bac.2 Ouvrez le pilote d'imprimante. Sous l'onglet Finition, cliquez sur Impression recto verso.3 Si nécessaire, sélectionnez Retourner les pages vers le haut pour modifier la manière dont les pages sont retournées ou sélectionnez une option de reliure dans la zone de liste d'options Mise en page livret.4 Cliquez sur OK.

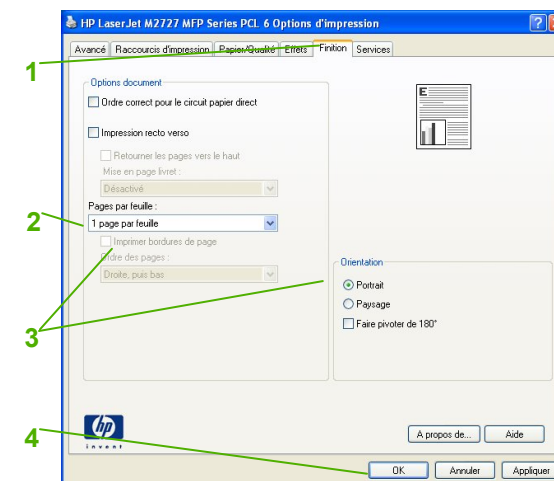


Comment faire pour	Étapes à suivre
Imprimer manuellement en recto verso	<ol style="list-style-type: none">1 Insérez suffisamment de papier dans l'un des bacs pour l'adapter à la tâche d'impression. Si vous chargez du papier spécial (par exemple du papier à en-tête), procédez de l'une des manières suivantes pour le charger :<ul style="list-style-type: none">○ Pour le bac 1, chargez le papier à en-tête recto vers le haut, bord inférieur en premier.○ Pour tous les autres bacs, chargez le papier à en-tête recto vers le bas avec le bord supérieur vers l'arrière du bac.2 Ouvrez le pilote d'imprimante. Sous l'onglet Finition, sélectionnez Ordre correct pour le circuit papier direct.3 Sélectionnez Impression recto verso, puis ouvrez la porte de sortie arrière.4 Cliquez sur OK.



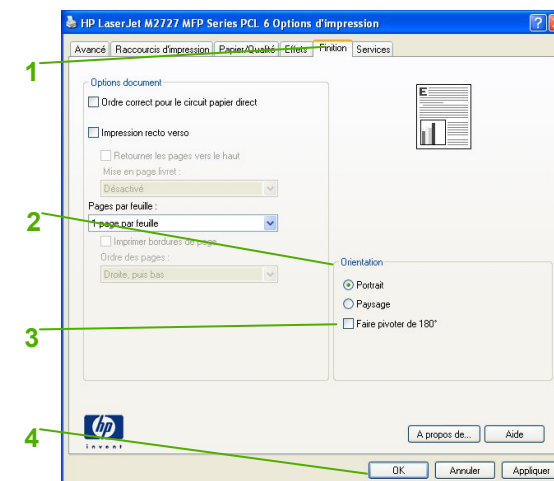
Imprimer plusieurs pages par feuille

Comment faire pour	Etapes à suivre
Imprimer plusieurs pages par feuille	<ol style="list-style-type: none">1 Ouvrez le pilote d'imprimante et cliquez sur l'onglet Finition.2 Sélectionnez le nombre de pages par feuille dans la liste déroulante Pages par feuille.3 Sélectionnez les options souhaitées dans Imprimer bordures de page, Ordre des pages et Orientation.4 Cliquez sur OK.



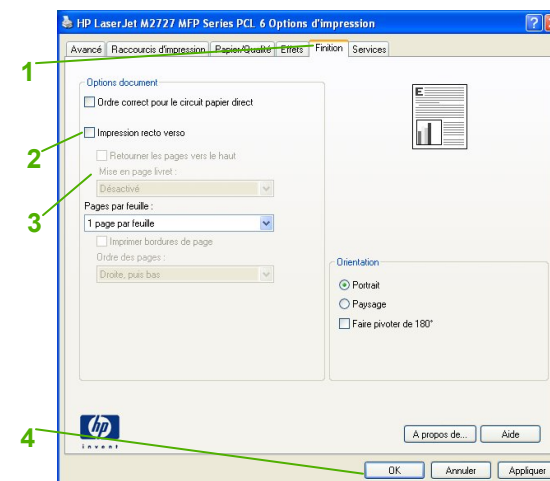
Choisir l'orientation de la page

Comment faire pour	Etapes à suivre
Choisir l'orientation de la page	<ol style="list-style-type: none">1 Ouvrez le pilote d'imprimante et cliquez sur l'onglet Finition.2 Dans la zone Orientation, cliquez sur Portrait ou Paysage.3 Pour imprimer l'image de la page à l'envers, cliquez sur Faire pivoter de 180°.4 Cliquez sur OK.



Créer un livret

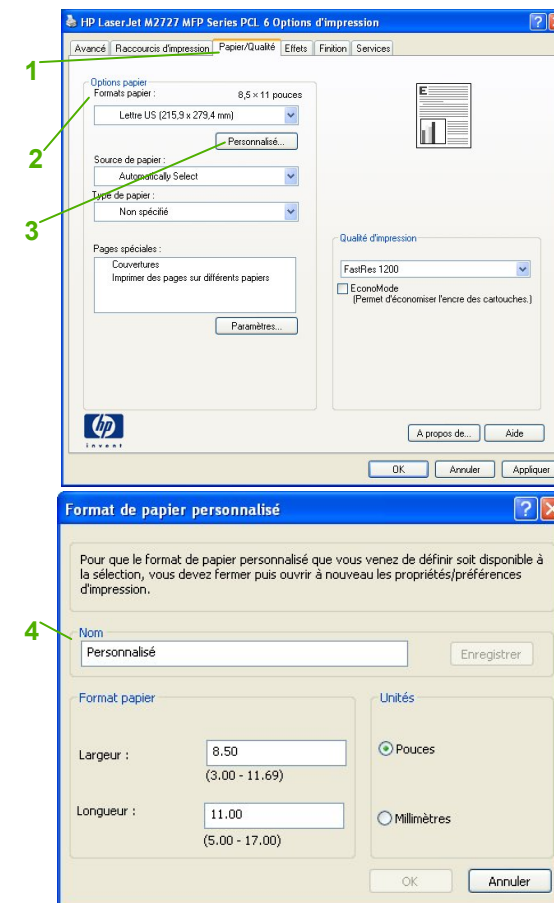
Comment faire pour	Etapes à suivre
Créer un livret	<ol style="list-style-type: none">1 Ouvrez le pilote d'imprimante et cliquez sur l'onglet Finition.2 Cliquez sur Impression recto verso.3 Dans la liste déroulante Mise en page livret, cliquez sur Reliure gauche ou Reliure droite. L'option Pages par feuille se règle automatiquement sur 2 pages par feuille.4 Cliquez sur OK.





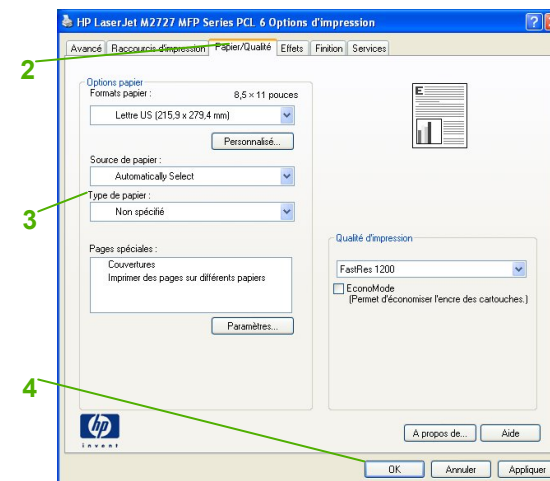
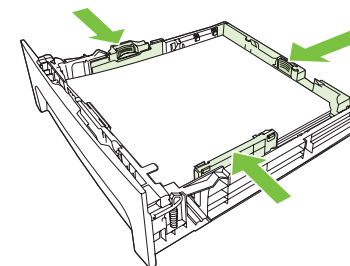
Imprimer sur des formats de page différents

Comment faire pour	Étapes à suivre
Sélectionner un format de page	<ol style="list-style-type: none">1 Ouvrez le pilote d'imprimante et cliquez sur l'onglet Papier/Qualité.2 Sélectionnez un format dans la liste déroulante Formats papier.
Sélectionner un format de page personnalisé	<ol style="list-style-type: none">3 Cliquez sur Personnalisé. La boîte de dialogue Format de papier personnalisé s'ouvre.4 Donnez un nom au format personnalisé, spécifiez ses dimensions et cliquez sur Enregistrer.



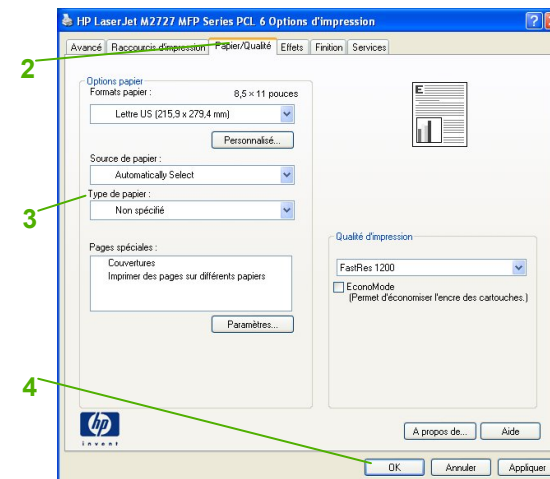
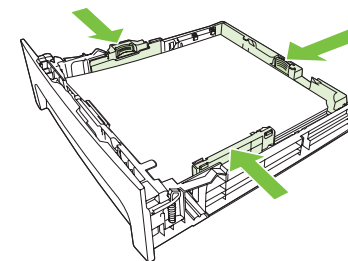
Imprimer sur du papier à en-tête ou des formulaires préimprimés

Comment faire pour	Étapes à suivre
Imprimer sur du papier à en-tête ou des formulaires préimprimés	<ol style="list-style-type: none">1 Dans le bac 2 ou 3, chargez le support avec le bord supérieur vers l'avant et la face à imprimer orientée vers le bas.2 Ouvrez le pilote d'imprimante et cliquez sur l'onglet Papier/Qualité.3 Sélectionnez le type dans la liste déroulante Type de papier.4 Cliquez sur OK.



Imprimer sur du papier spécial, des étiquettes ou des transparents

Comment faire pour	Étapes à suivre
Imprimer sur du papier spécial, des étiquettes ou des transparents	<ol style="list-style-type: none">1 Dans le bac 2 ou 3, chargez le support avec le bord supérieur vers l'avant et la face à imprimer orientée vers le bas.2 Ouvrez le pilote d'imprimante et cliquez sur l'onglet Papier/Qualité.3 Sélectionnez le type dans la liste déroulante Type de papier.4 Cliquez sur OK.



Imprimer une première ou une dernière page différente

Comment faire pour	Étapes à suivre
<p>Imprimer les couvertures sur un papier différent</p> <p>Imprimer la première ou la dernière page sur un papier différent</p>	<ol style="list-style-type: none">1 Ouvrez le pilote d'imprimante et cliquez sur l'onglet Papier/Qualité.2 Dans la zone Pages spéciales, cliquez sur Couvertures ou sur Imprimer des pages sur différents papiers, puis cliquez sur Paramètres.3 Sélectionnez une option pour imprimer une couverture et/ou un revers blanc ou préimprimé. -Ou- Sélectionnez une option pour imprimer la première ou la dernière page sur un papier différent.4 Sélectionnez des options dans les listes déroulantes Source de papier et Type de papier, puis cliquez sur Ajouter.5 Cliquez sur OK.

