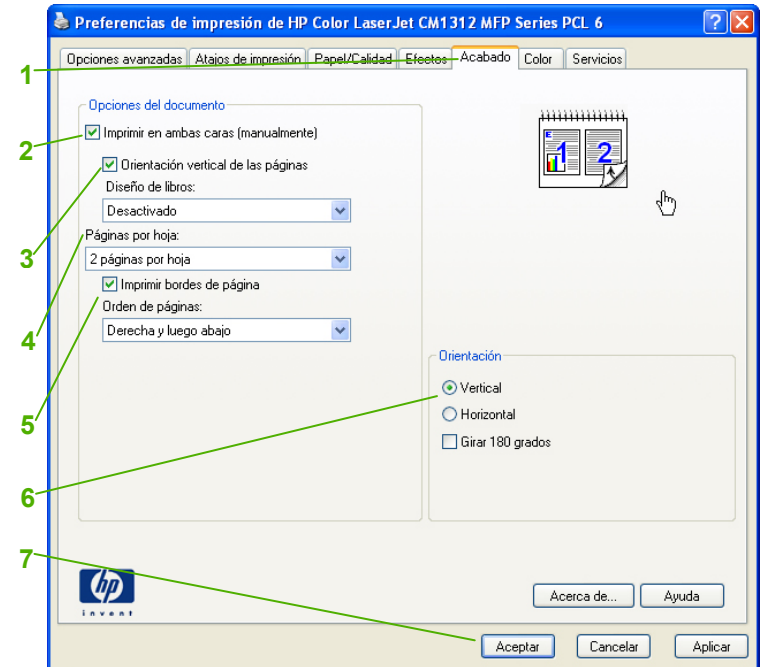




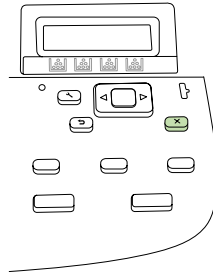
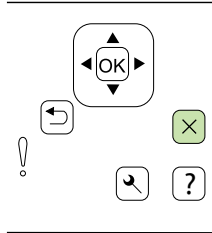
Crear un folleto

Qué hacer para...	Pasos que se deben realizar
Crear un folleto	<ol style="list-style-type: none">1 Abra el controlador de la impresora y haga clic en la ficha Acabado.2 Haga clic en Imprimir en ambas caras.3 En la lista desplegable Diseño de libros, haga clic en Encuadernación izquierda o Encuadernación derecha.4 La opción Páginas por hoja cambia automáticamente a 2 páginas por hoja.5 Seleccione el número de páginas por hoja en la lista desplegable Páginas por hoja.6 Seleccione las opciones correctas para Imprimir bordes de página, Orden de páginas y Orientación.7 Haga clic en Aceptar.





Cancelar un trabajo de impresión

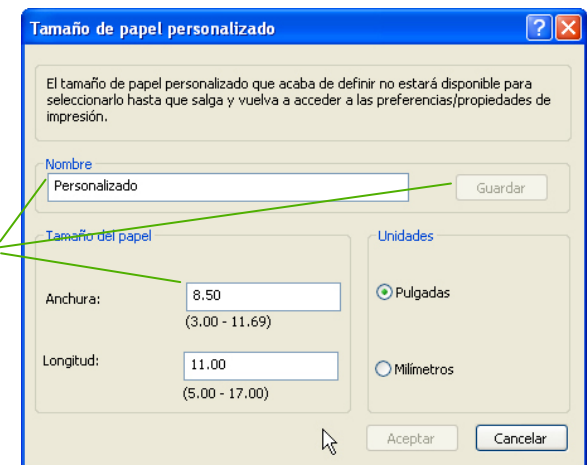
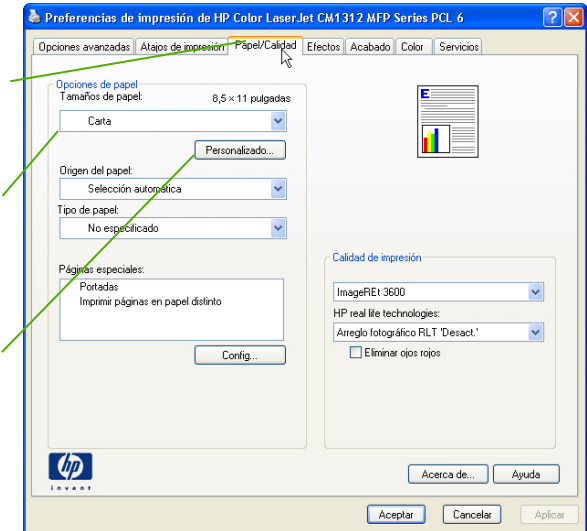
Qué hacer para...	Pasos que se deben realizar
<p>Cancelar un trabajo de impresión</p> <p>Cancelar un trabajo de impresión desde el panel de control del producto</p>	<p>Para cancelar el trabajo de impresión, pulse brevemente Cancelar en el panel de control del producto.</p> <p>NOTA: Al pulsar Cancelar se borra el trabajo que el producto esté procesando en ese momento. Si se está ejecutando más de un proceso (por ejemplo, el producto está imprimiendo un documento mientras recibe un fax) y pulsa Cancelar se borrará el proceso que aparezca en ese momento en el panel de control del producto.</p>  
<p>Cancelar un trabajo de impresión desde el programa de software</p>	<p>Normalmente aparece un cuadro de diálogo en pantalla que permite cancelar el trabajo de impresión.</p>
<p>Cancelar un trabajo de impresión desde la cola de impresión de Windows</p>	<p>Windows 2000: Vaya al cuadro de diálogo Impresora. Haga clic en Inicio, seleccione Configuración y, a continuación, haga clic en Impresoras. Haga doble clic en el icono del producto para abrir la ventana, seleccione el trabajo de impresión y, a continuación, haga clic en Eliminar.</p> <p>Windows XP: Haga clic en Inicio, a continuación en Configuración y seleccione Impresoras y faxes. Haga doble clic en el icono del producto para abrir la ventana, haga clic con el botón secundario del ratón en el trabajo de impresión que desee cancelar y, a continuación, haga clic en Cancelar.</p> <p>Windows Vista: Haga clic en Inicio, después, en Panel de control y, a continuación, en Hardware y sonido, haga clic en Impresora. Haga doble clic en el icono del producto para abrir la ventana, haga clic con el botón secundario del ratón en el trabajo de impresión que desee cancelar y, a continuación, haga clic en Cancelar.</p>





Imprimir en tamaños de página diferentes

Qué hacer para...	Pasos que se deben realizar
Seleccionar un tamaño de página	<ol style="list-style-type: none"><li data-bbox="730 347 1323 399">1 Abra el controlador de la impresora y haga clic en la ficha Papel/Calidad.<li data-bbox="730 531 1323 582">2 Seleccione un tamaño de la lista desplegable Tamaño de papel.<li data-bbox="730 715 1323 766">3 Haga clic en Personalizado. Se abrirá el cuadro de diálogo Tamaño de papel personalizado.
Seleccionar un tamaño de papel personalizado	<ol style="list-style-type: none"><li data-bbox="730 901 1323 952">4 Escriba un nombre para el tamaño personalizado, especifique las dimensiones y haga clic en Guardar.





Imprimir en ambas caras (dúplex)

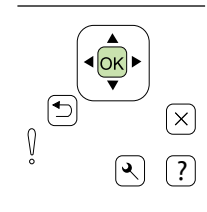
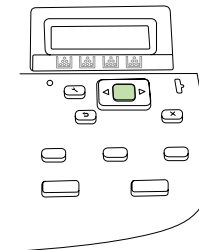
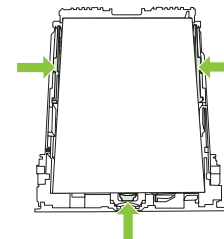
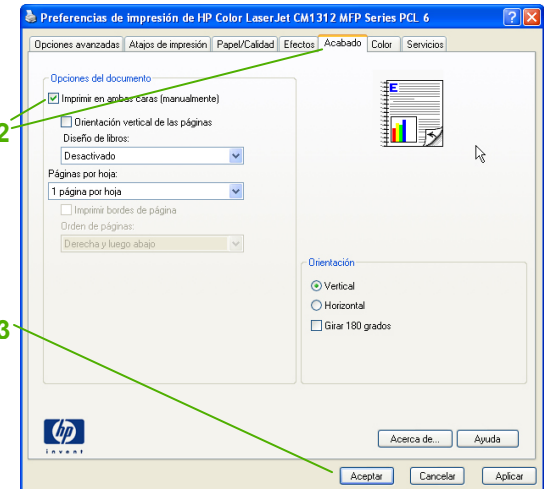
Qué hacer para...

Imprimir en ambas caras manualmente (sólo modelo dúplex)

NOTA: Si la opción **Imprimir en ambas caras** aparece atenuada o no está disponible, abra las propiedades (controlador de impresora). En la ficha **Configuración del dispositivo** o en la ficha **Configurar**, seleccione la opción **Permitir impresión manual a dos caras** y haga clic en **Aceptar**. Repita los pasos 1 y 2.

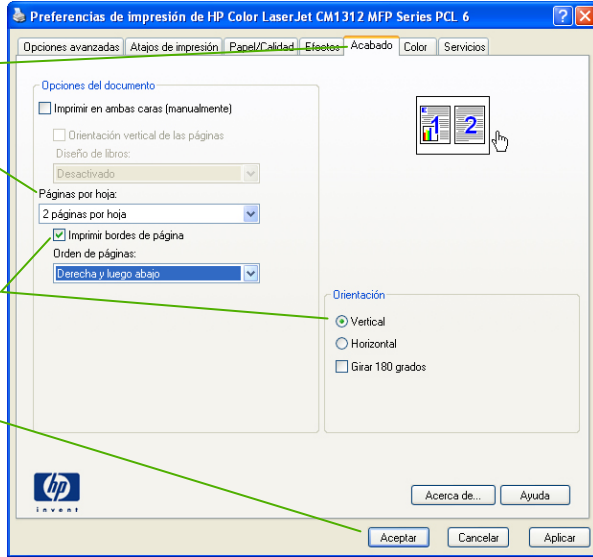
Pasos que se deben realizar

- 1 En el programa de software, abra las propiedades (controlador de impresión).
- 2 En la ficha **Acabado**, seleccione **Imprimir en ambas caras (manualmente)**.
- 3 Pulse **OK** e imprima el documento.
- 4 Una vez impresa la primera cara, retire el soporte restante de la bandeja de entrada y apártelo hasta que finalice el trabajo de impresión a doble cara.
- 5 Sin cambiar la orientación, retire la pila de papel impreso de la bandeja de salida y enderézcela.
- 6 Manteniendo la misma orientación, vuelva a colocar la pila de papel en la bandeja de entrada. La cara impresa debe estar boca abajo, con el borde superior entrando en primer lugar en el producto.
- 7 En el panel de control del producto, pulse **OK** y espere a que se imprima la segunda cara.





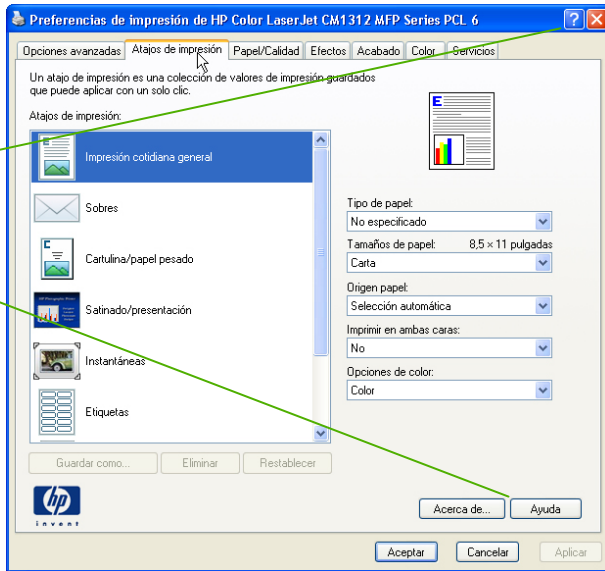
Imprimir varias páginas por hoja

Qué hacer para...	Pasos que se deben realizar
Imprimir varias páginas por hoja	<ol style="list-style-type: none"><li data-bbox="730 347 1346 403">1 Abra el controlador de la impresora y haga clic en la ficha Acabado.<li data-bbox="730 496 1346 552">2 Seleccione el número de páginas por hoja en la lista desplegable Páginas por hoja.<li data-bbox="730 644 1346 700">3 Seleccione las opciones correctas para Imprimir bordes de página, Orden de páginas y Orientación.<li data-bbox="730 793 1346 817">4 Haga clic en Aceptar. 





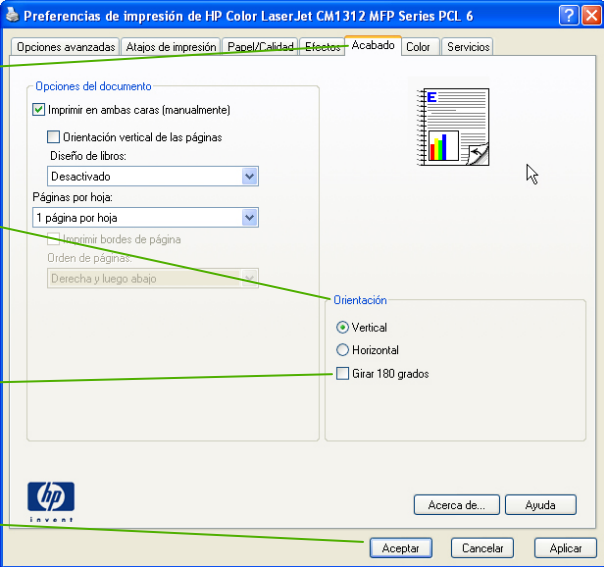
Abrir el controlador de la impresora

Qué hacer para...	Pasos que se deben realizar
<p data-bbox="86 375 598 406">Abrir el controlador de la impresora</p> <p data-bbox="86 582 661 662">Obtener ayuda para cualquier opción de impresión</p>	<p data-bbox="766 343 1291 438">En el menú Archivo del programa de software, haga clic en Imprimir. Seleccione la impresora y haga clic en Propiedades o Preferencias.</p> <ol data-bbox="724 550 1312 837" style="list-style-type: none"><li data-bbox="724 550 1312 726">1 Haga clic en el símbolo ? que aparece en la esquina superior derecha del controlador de la impresora y, a continuación, haga clic en cualquier elemento del controlador de la impresora. Aparecerá un mensaje emergente con información acerca del elemento.<li data-bbox="724 766 1312 837">2 También puede hacer clic en Ayuda para abrir la ayuda en línea. 



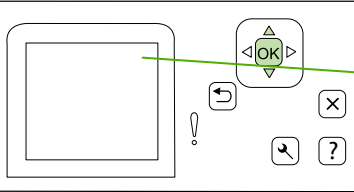
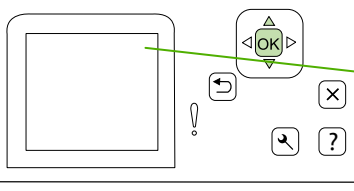
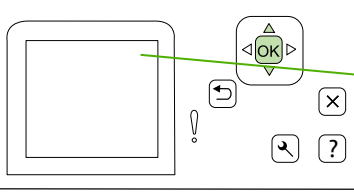


Seleccionar la orientación de la página

Qué hacer para...	Pasos que se deben realizar
Seleccionar la orientación de la página	<ol style="list-style-type: none"><li data-bbox="730 347 1312 406">1 Abra el controlador de la impresora y haga clic en la ficha Acabado.<li data-bbox="730 531 1312 590">2 En el área Orientación, haga clic en Vertical u Horizontal.<li data-bbox="730 715 1312 774">3 Para imprimir la imagen de la página boca abajo, haga clic en Girar 180 grados.<li data-bbox="730 898 1312 925">4 Haga clic en Aceptar. 

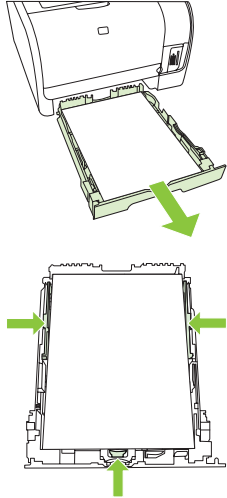
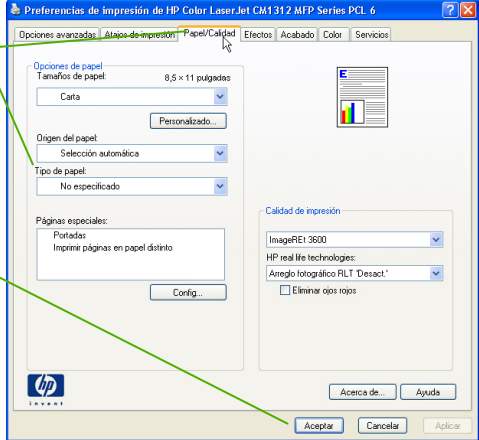


Imprimir fotografías desde la tarjeta de memoria

Qué hacer para...	Pasos que se deben realizar	
<p>Imprimir fotografías desde la tarjeta de memoria</p>	<ol style="list-style-type: none"><li data-bbox="653 347 1346 395">1 Inserte la tarjeta de memoria en el producto. Aparecerá el menú Foto.<li data-bbox="653 411 1346 459">2 Utilice los botones de flecha para seleccionar Impr. fácil, y, a continuación, pulse OK.<li data-bbox="653 555 1346 603">3 Utilice los botones de flecha para seleccionar Foto individual y, a continuación, pulse OK.<li data-bbox="653 770 1346 1185">4 Utilice los botones de flecha o el teclado numérico para hacer selecciones de las siguientes opciones de menú y pulse OK.<ul style="list-style-type: none"><li data-bbox="743 842 1335 914">• Introduzca número de foto: seleccione una fotografía para imprimirla. Las fotografías están numeradas y empiezan por el número 1.<li data-bbox="743 930 1335 986">• Seleccione tamaño imagen: establezca el tamaño de la imagen impresa.<li data-bbox="743 1002 1335 1058">• Seleccione tamaño papel: seleccione el tamaño del soporte de impresión.<li data-bbox="743 1074 1335 1129">• Seleccione tipo papel: seleccione el tipo de soporte de impresión.<li data-bbox="743 1137 1335 1185">• Número de copias: establezca el número de copias que va a imprimir (de 1 a 99).<li data-bbox="653 1201 1346 1249">5 Cuando aparezca el mensaje [OK] para imprimir en la pantalla del panel de control, pulse OK.	 <p data-bbox="1759 411 1892 443">Impr. fácil</p>  <p data-bbox="1759 635 1955 667">Foto individual</p>  <p data-bbox="1776 1273 1902 1329">[OK] para imprimir</p>



Imprimir en formularios o membretes preimpresos

Qué hacer para...	Pasos que se deben realizar
Imprimir en formularios o membretes preimpresos	<ol style="list-style-type: none"><li data-bbox="730 347 1444 406">1 Abra la bandeja de entrada de soporte y retire todo el soporte que haya.<li data-bbox="730 480 1444 563">2 Cargue el soporte. Compruebe que la parte superior del soporte está hacia delante y que la cara que desea imprimir está boca arriba.<li data-bbox="730 660 1444 687">3 Ajuste las guías del soporte al largo y el ancho del soporte.<li data-bbox="730 868 1444 951">4 En la pestaña Papel/Calidad del controlador de la impresora, seleccione el tipo de papel de la lista desplegable Tipo de papel:<li data-bbox="730 1117 1444 1144">5 Haga clic en Aceptar.  



Crear y utilizar atajos de impresión

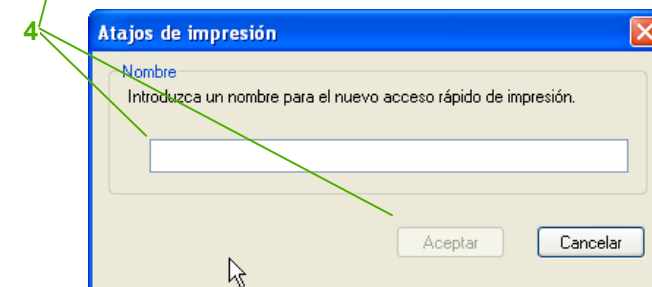
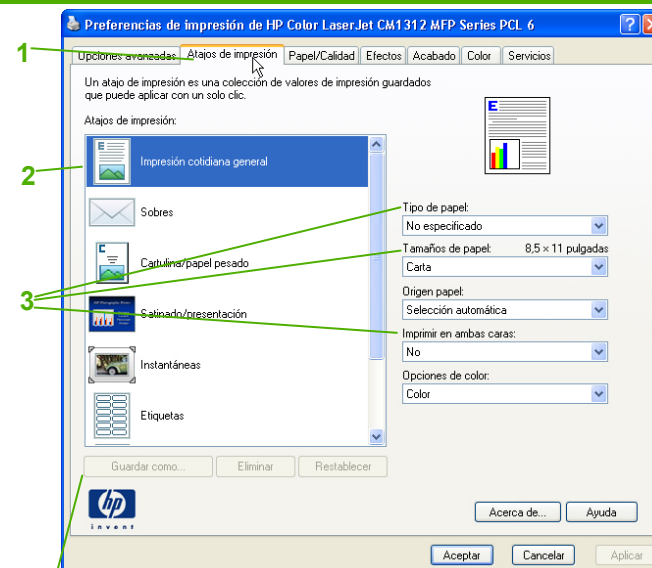
Qué hacer para...

Crear y utilizar atajos de impresión

Crear un atajo de impresión

Pasos que se deben realizar

- 1 Abra el controlador de la impresora y haga clic en la ficha **Atajos de impresión**.
- 2 Seleccione un atajo de impresión como base.
- 3 Seleccione las opciones de impresión para el nuevo atajo.
- 4 Haga clic en Guardar como, escriba un nombre para el atajo y haga clic en Aceptar.

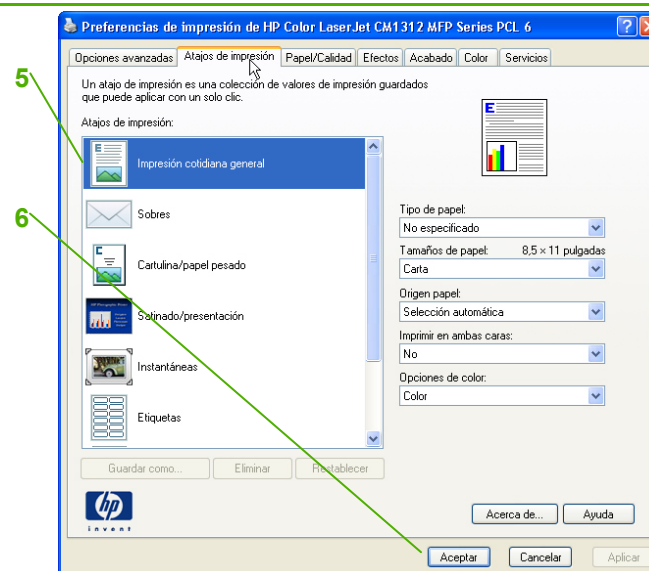


Crear y utilizar atajos de impresión
(continuación)

Utilizar atajos de impresión

5 Seleccione uno de los atajos.

6 Haga clic en Aceptar para imprimir el trabajo con la configuración predefinida.



Imprimir en papel especial, etiquetas o transparencias

Qué hacer para...	Pasos que se deben realizar
Imprimir en papel especial, etiquetas o transparencias	<ol style="list-style-type: none"><li data-bbox="730 347 1449 403">1 Abra la bandeja de entrada de soporte y retire todo el soporte que haya.<li data-bbox="730 480 1449 560">2 Cargue el soporte. Compruebe que la parte superior del soporte está hacia delante y que la cara que desea imprimir está boca arriba.<li data-bbox="730 660 1449 687">3 Ajuste las guías del soporte al largo y el ancho del soporte.<li data-bbox="730 868 1449 948">4 En la pestaña Papel/Calidad del controlador de la impresora, seleccione el tipo de papel de la lista desplegable Tipo de papel:.<li data-bbox="730 1118 1449 1145">5 Haga clic en Aceptar. 