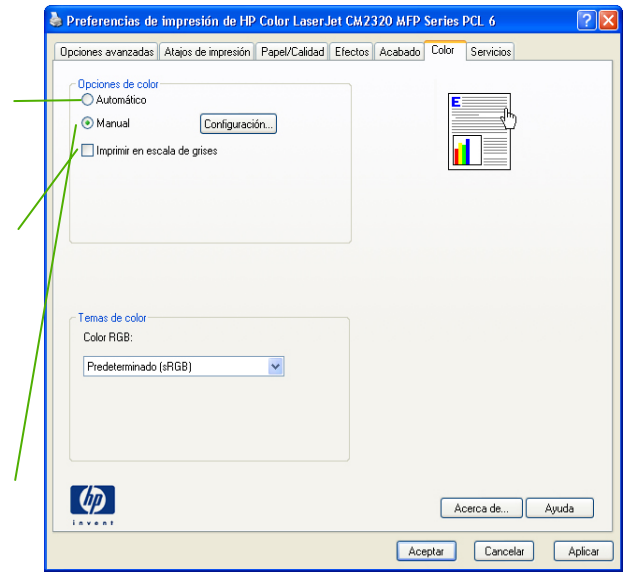


Ajustar color / configuración del color

Qué hacer para...	Pasos que se deben realizar
<p>Ajustar color / configuración del color</p>	<p>Si configura las opciones de color como Automático, normalmente obtendrá la mejor calidad de impresión posible para documentos en color. La opción del ajuste de color Automático optimiza el tratamiento del color gris neutral, los medios tonos y las mejoras en los bordes para cada elemento de un documento.</p>
<p>Automático</p>	<p>NOTA: Automático es la configuración predeterminada y se recomienda para la impresión de cualquier documento en color.</p>
<p>Imprimir en escala de grises</p>	<p>Seleccione la opción Imprimir en escala de grises desde el controlador de la impresora para imprimir un documento a color en blanco y negro. Esta opción es útil para imprimir documentos a color que van a ser fotocopiados o enviados por fax.</p>
<p>Ajustar el color manualmente</p>	<p>Cuando se selecciona Imprimir en escala de grises, la impresora utiliza el modo monocromo, con lo que se reduce el uso de los cartuchos de color.</p> <p>Utilice la opción del ajuste del color Manual para ajustar el tratamiento del color gris neutral, los medios tonos y las mejoras en los bordes para textos, gráficos y fotografías. Para acceder a las opciones de color manuales, seleccione Manual y, a continuación, Configuración, en la ficha Color.</p>



Qué hacer para...

Ajustar color / configuración del color (continuación)

Pasos que se deben realizar

Opciones manuales de color

- Las opciones de **Medios tonos** afectan a la resolución y nitidez de los documentos producidos.
 - **Uniforme** proporciona mejores resultados para áreas de impresión extensas y continuas, y suaviza las gradaciones de color para mejorar las fotografías. Seleccione esta opción cuando su prioridad sea conseguir áreas impresas de forma suave y uniforme.
 - **Detalle** es útil para textos y gráficos que requieran distinciones claras entre líneas o colores, o imágenes que contienen un patrón o gran nivel de detalle. Seleccione esta opción cuando su prioridad sea conseguir bordes y detalles nítidos.
- La opción **Grisés neutros** determina el método para generar los colores grises que se usan en textos, gráficos y fotografías.
 - **Sólo negro** genera colores neutrales (grises y negro) utilizando únicamente el tóner negro. De esta forma, se aseguran colores neutrales sin rastro de color. Ésta es la mejor configuración para documentos y gráficos en escala de grises.
 - **4-colores** genera colores neutrales (grises y negro) mediante la combinación de los cuatro colores del tóner. Este método produce gradientes y transiciones más suaves a otros colores y el negro más oscuro.
- La opción **Control de bordes** determina el tratamiento de los bordes. El control de bordes consta de dos componentes: impresión adaptable a medios tonos y captura. La impresión adaptable a medios tonos aumenta la nitidez de los bordes. La captura reduce el efecto del fallo de registro de los niveles de color mediante una ligera superposición de los bordes de objetos adyacentes.
 - **Máximo** es el ajuste más agresivo de captura. La impresión adaptable a medios tonos está activada.
 - **Normal** es el valor que ajusta la captura a un nivel medio. La impresión adaptable a medios tonos está activada.
 - **Ligero** es el valor que ajusta la captura a un nivel mínimo. La impresión adaptable a medios tonos está activada.
 - **Desactivado** es el valor que desactiva tanto la captura como la impresión adaptable a medios tonos.

