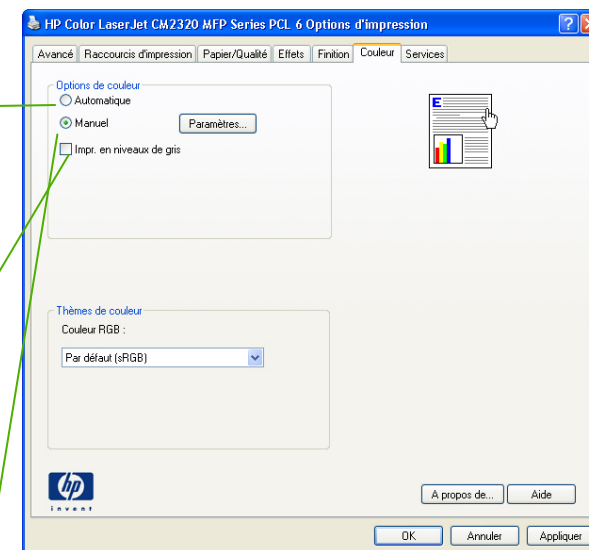


Réglage de la couleur/des paramètres couleur

Comment faire pour	Étapes à suivre
<p>Régler la couleur/les paramètres couleur</p>	<p>La configuration des options de couleur sur Automatique produit généralement la meilleure qualité possible d'impression de documents couleur. Le réglage Automatique de la couleur permet d'optimiser le traitement gris/neutre de la couleur, les demi-teintes et la définition des contours de chaque élément d'un document.</p>
<p>Automatique</p>	<p>REMARQUE : Automatique est le paramètre par défaut. Il est recommandé pour l'impression de tous les documents couleur.</p>
<p>Imprimer en niveaux de gris</p>	<p>Pour imprimer un document couleur en noir et blanc, sélectionnez l'option Impr. en niveaux de gris du pilote d'imprimante. Cette option est très utile pour l'impression de documents couleur destinés à être photocopiés ou télécopiés.</p> <p>Si l'option Impr. en niveaux de gris est sélectionnée, le produit passe en mode monochrome, ce qui réduit l'usure des cartouches couleur.</p>
<p>Régler la couleur manuellement</p>	<p>L'option de réglage de la couleur Manuel permet de régler le traitement gris/neutre de la couleur, les demi-teintes et la définition des contours du texte, des graphiques et des photos. Pour accéder aux options de couleur manuelles, cliquez sur l'onglet Couleur, sélectionnez Manuel, puis sélectionnez Paramètres.</p>



Comment faire pour	Etapas à suivre
<p>Régler la couleur/des paramètres couleur (suite)</p>	<p>Options de couleur manuelles</p> <ul style="list-style-type: none"> Les options Demi-teinte permettent de régler la résolution et la netteté des couleurs de sortie. <ul style="list-style-type: none"> Le paramètre Lisse offre de meilleurs résultats pour les grandes zones d'impression unies et améliore la qualité d'impression des photos en lissant les dégradés de couleur. Sélectionnez cette option lorsque vous privilégiez les zones unies et lisses. Le paramètre Détail est utile pour le texte et les graphiques nécessitant des lignes ou des couleurs bien distinctes, ou pour les images contenant des motifs ou dont le niveau de détail est élevé. Sélectionnez cette option lorsque vous privilégiez les contours bien marqués et les détails. Le paramètre Gris neutres permet de déterminer la méthode utilisée pour la création des couleurs grises des textes, des graphiques et des photos. <ul style="list-style-type: none"> Noir uniquement génère des couleurs neutres (gris et noir) en utilisant uniquement le toner noir. Vous êtes ainsi sûr de n'avoir que des couleurs neutres, sans dominante de couleur. Ce paramètre est recommandé pour les documents et les transparents en niveaux de gris. Le paramètre 4 couleurs permet d'obtenir des couleurs neutres (gris et noir) à partir des quatre couleurs du toner. Cette méthode produit des dégradés et des transitions vers les autres couleurs plus lisses, ainsi que le noir le plus profond. Le paramètre Contrôle du bord permet de déterminer le rendu des contours. Ce paramètre a deux composantes : simili adaptable et recouvrement. Le simili adaptable augmente la précision du contour. Le recouvrement réduit l'effet des défauts de repérage du plan de couleur en faisant se chevaucher légèrement les contours des objets adjacents. <ul style="list-style-type: none"> Maximum est le paramètre de recouvrement le plus prononcé. Le simili adaptable est activé. Normale règle le recouvrement à un niveau moyen. Le simili adaptable est activé. Léger règle le recouvrement au niveau minimal. Le simili adaptable est activé. Désactivé désactive le recouvrement et le simili adaptable.

