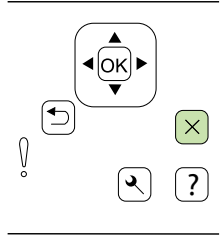




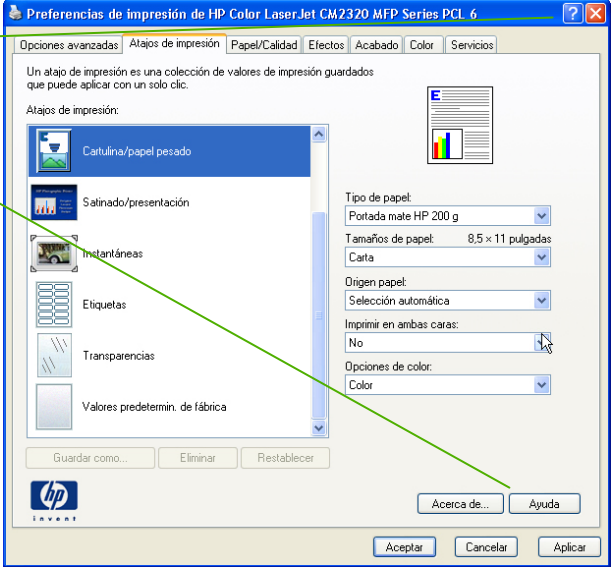
Cancelar un trabajo de impresión

Qué hacer para...	Pasos que se deben realizar
<p>Cancelar un trabajo de impresión desde el panel de control del producto</p> <p>NOTA: Al pulsar Cancelar se borra el trabajo que el producto esté procesando en ese momento. Si se está ejecutando más de un proceso (por ejemplo, el producto está imprimiendo un documento mientras recibe un fax) y pulsa Cancelar se borrará el proceso que aparezca en ese momento en el panel de control del producto.</p>	<p>Para cancelar el trabajo de impresión, pulse brevemente Cancelar en el panel de control del producto.</p> 
<p>Cancelar un trabajo de impresión desde el programa de software</p>	<p>Normalmente aparece un cuadro de diálogo en pantalla que permite cancelar el trabajo de impresión.</p>
<p>Cancelar un trabajo de impresión desde la cola de impresión de Windows</p>	<p>Si hay un trabajo en espera en la cola de impresión (memoria del equipo) o en cualquier dispositivo de cola de impresión, elimine el trabajo desde allí.</p> <ul style="list-style-type: none"> • Windows 2000: vaya al cuadro de diálogo Impresora. Haga clic en Inicio, Configuración y, a continuación, Impresoras. Haga doble clic en el icono del producto para abrir la ventana, seleccione el trabajo de impresión y, a continuación, haga clic en Eliminar. • Windows XP: haga clic en Inicio, Configuración y, a continuación, Impresoras y faxes. Haga doble clic en el icono del producto para abrir la ventana, haga clic con el botón derecho del ratón en el trabajo de impresión que desee cancelar y, a continuación, haga clic en Cancelar. • Windows Vista: haga clic en Inicio, en Panel de control y, a continuación, en Hardware y sonido, haga clic en Impresora. Haga doble clic en el icono del producto para abrir la ventana, haga clic con el botón derecho del ratón en el trabajo de impresión que desee cancelar y, a continuación, haga clic en Cancelar.





Abrir el controlador de la impresora

Qué hacer para...	Pasos que se deben realizar
Abrir el controlador de la impresora	En el menú Archivo del programa de software, haga clic en Imprimir . Seleccione la impresora y haga clic en Propiedades o Preferencias .
Obtener ayuda para cualquier opción de impresión	<ol style="list-style-type: none"><li data-bbox="695 480 1281 654">1 Haga clic en el símbolo ? que aparece en la esquina superior derecha del controlador de la impresora y, a continuación, haga clic en cualquier elemento del controlador de la impresora. Aparecerá un mensaje emergente con información acerca del elemento.<li data-bbox="695 659 1281 734">2 También puede hacer clic en Ayuda para abrir la ayuda en línea. 





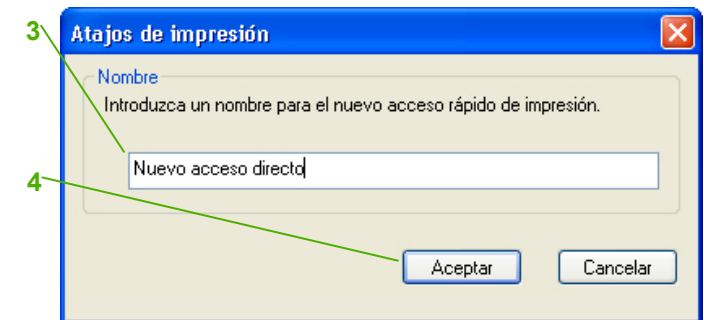
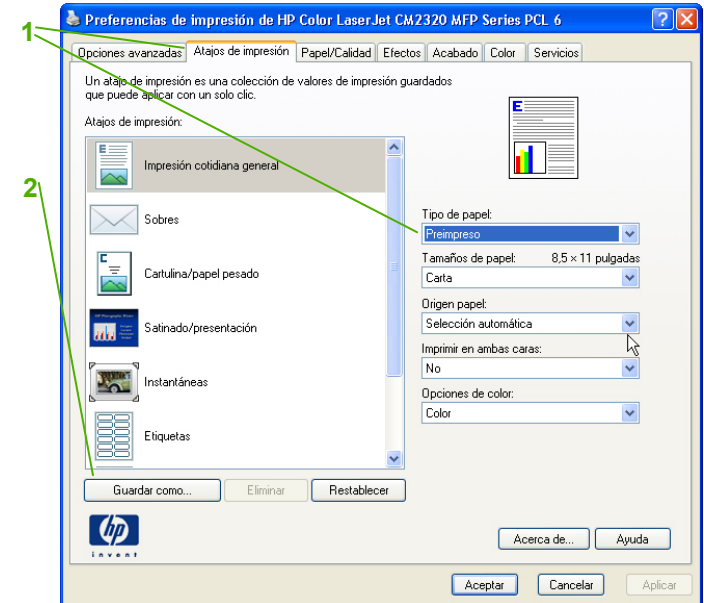
Crear y utilizar atajos de impresión

Qué hacer para...

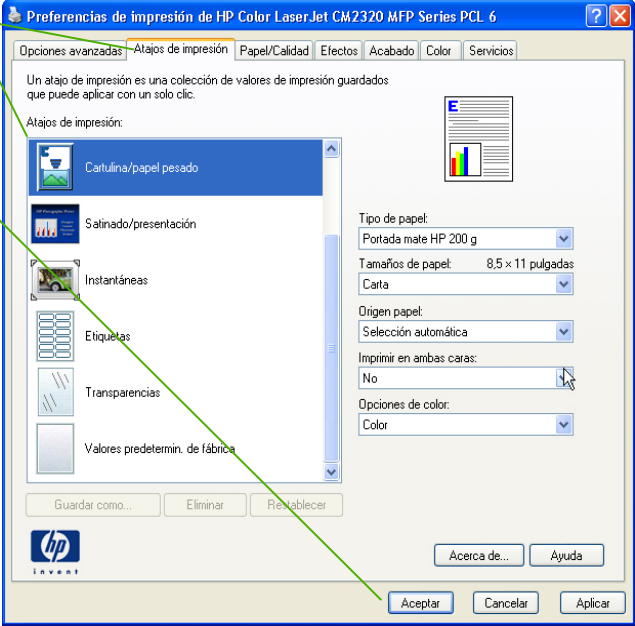
Crear un atajo de impresión

Pasos que se deben realizar

- 1 En la pestaña **Atajos de impresión**, seleccione la configuración de impresión que desea utilizar.
- 2 Haga clic en **Guardar como**.
- 3 En el cuadro **Atajos de impresión**, escriba un nombre para el atajo.
- 4 Haga clic en **Aceptar**.





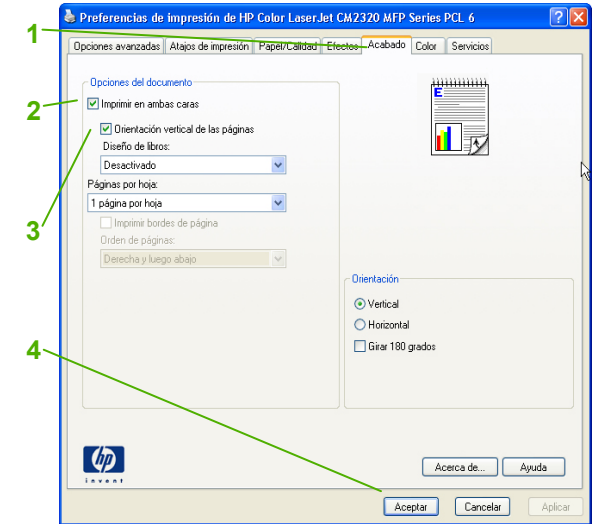
Qué hacer para...	Pasos que se deben realizar
<p>Crear y utilizar atajos de impresión (continuación)</p> <p>Utilizar atajos de impresión</p>	<ol style="list-style-type: none"><li data-bbox="730 272 1281 352">1 En la pestaña Atajos de impresión, seleccione el atajo de impresión que desea utilizar en el cuadro Atajos de impresión.<li data-bbox="730 464 1003 488">2 Haga clic en Aceptar. 





Imprimir en ambas caras (dúplex)

Qué hacer para...	Pasos que se deben realizar
<p>Imprimir en ambas caras (dúplex) (sólo modelo dúplex)</p>	<ol style="list-style-type: none">1 Para realizar las siguientes tareas, abra el controlador de la impresora y haga clic en la ficha Acabado.2 Haga clic en Imprimir en ambas caras.3 Si va a encuadernar el documento por el borde superior, haga clic en Orientación vertical de las páginas.4 Haga clic en Aceptar.





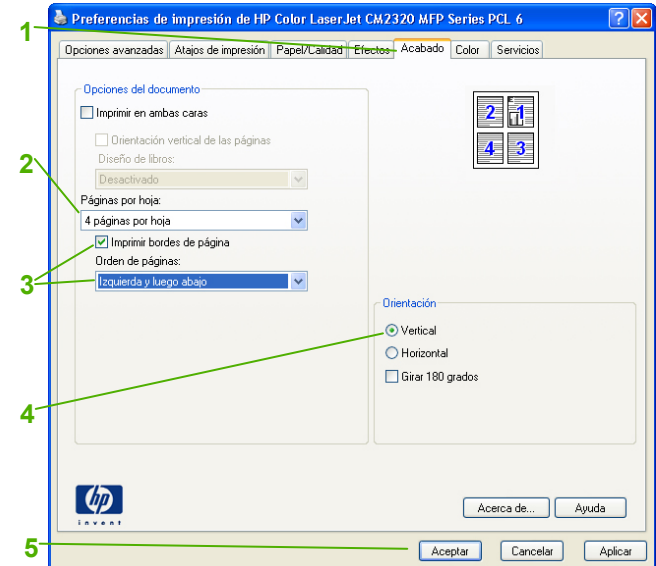
Imprimir varias páginas por hoja

Qué hacer para...

Imprimir varias páginas por hoja

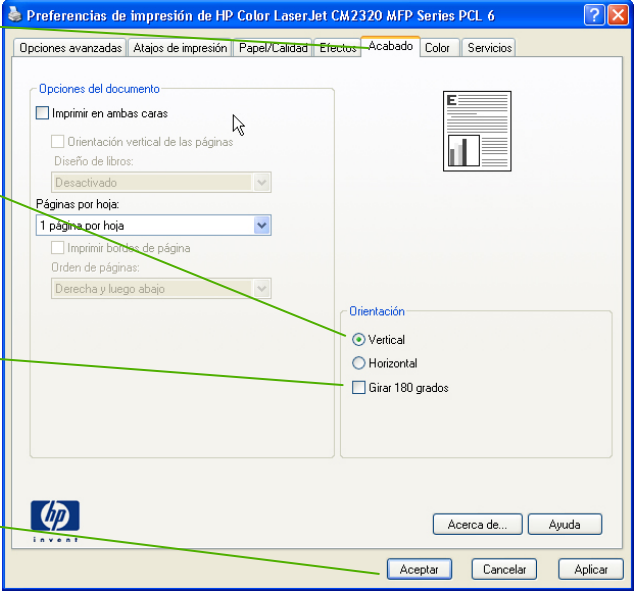
Pasos que se deben realizar

- 1 Abra el controlador de la impresora y haga clic en la ficha **Acabado**.
- 2 En la lista desplegable **Páginas por hoja**, seleccione el número de páginas que desea imprimir en cada hoja (1, 2, 4, 6, 9 ó 16).
- 3 Si el número de páginas es mayor que 1, seleccione las opciones correctas para **Imprimir bordes de página** y **Orden de páginas**.
- 4 Si necesita cambiar la orientación de la página, haga clic en **Vertical** u **Horizontal**.
- 5 Haga clic en **Aceptar**.





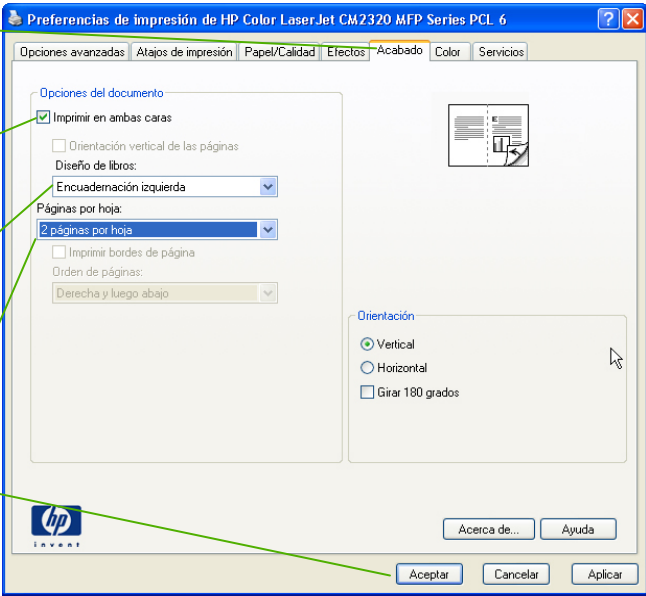
Seleccionar la orientación de la página

Qué hacer para...	Pasos que se deben realizar
Seleccionar la orientación de la página	<ol style="list-style-type: none"><li data-bbox="674 347 1270 403">1 Abra el controlador de la impresora y haga clic en la ficha Acabado.<li data-bbox="674 528 1218 584">2 En el área Orientación, haga clic en Vertical u Horizontal.<li data-bbox="674 708 1234 764">3 Para imprimir la imagen de la página boca abajo, haga clic en Girar 180 grados.<li data-bbox="674 888 947 911">4 Haga clic en Aceptar. 





Crear un folleto

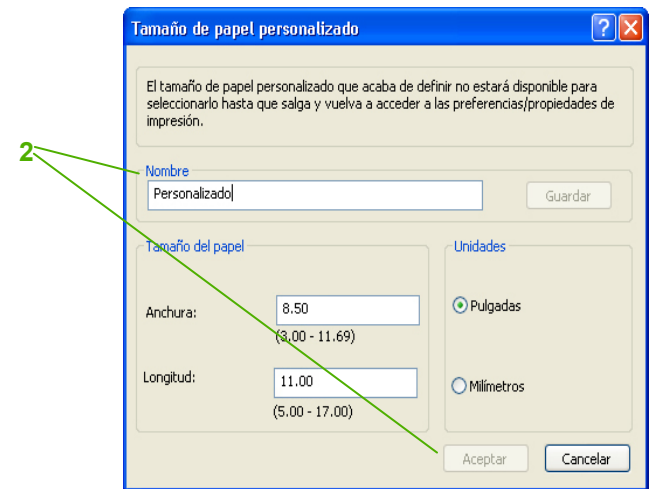
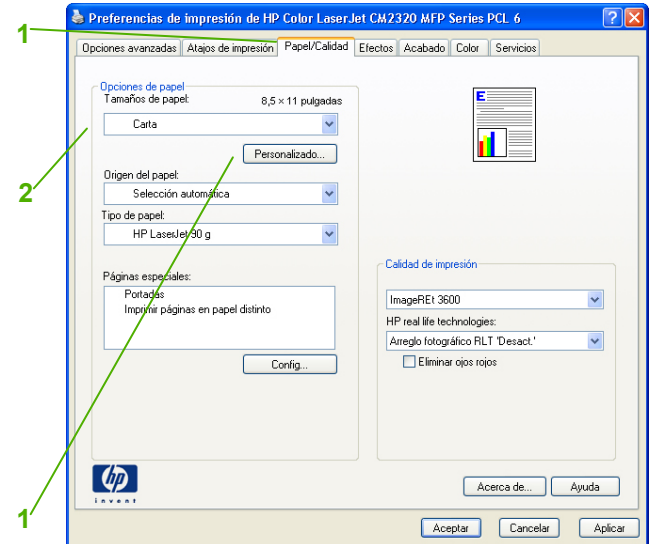
Qué hacer para...	Pasos que se deben realizar
Crear un folleto	<ol style="list-style-type: none"><li data-bbox="688 363 1283 419">1 Abra el controlador de la impresora y haga clic en la ficha Acabado.<li data-bbox="688 488 1150 512">2 Haga clic en Imprimir en ambas caras.<li data-bbox="688 608 1192 687">3 En el cuadro desplegable Diseño de libros, seleccione Encuadernación izquierda o Encuadernación derecha.<li data-bbox="688 727 1182 783">4 La configuración Páginas por hoja cambia automáticamente a 2 páginas por hoja.<li data-bbox="688 855 957 879">5 Haga clic en Aceptar.  <p>The screenshot shows the 'Preferencias de impresión de HP Color LaserJet CM2320 MFP Series PCL 6' dialog box, specifically the 'Acabado' (Finishing) tab. Callout 1 points to the 'Acabado' tab. Callout 2 points to the 'Imprimir en ambas caras' (Print on both sides) checkbox, which is checked. Callout 3 points to the 'Diseño de libros' (Book design) dropdown menu, which is set to 'Encuadernación izquierda' (Left binding). Callout 4 points to the 'Páginas por hoja' (Pages per sheet) dropdown menu, which is set to '2 páginas por hoja' (2 pages per sheet). Callout 5 points to the 'Aceptar' (OK) button at the bottom right of the dialog box.</p>





Imprimir en tamaños de página diferentes

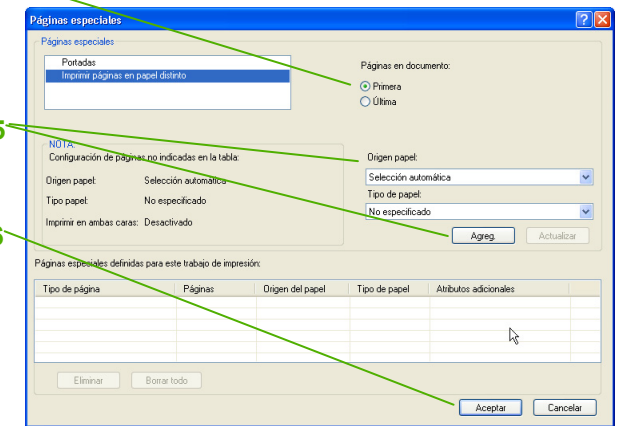
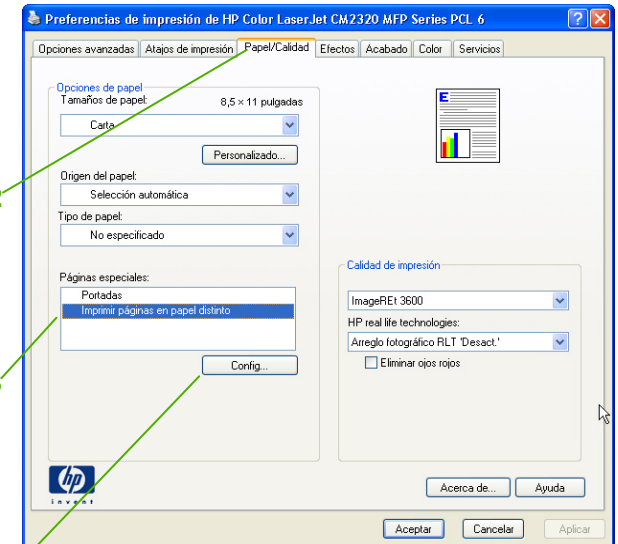
Qué hacer para...	Pasos que se deben realizar
<p>Seleccionar un tamaño de página</p>	<ol style="list-style-type: none"> <li data-bbox="730 347 1323 403">1 Abra el controlador de la impresora y haga clic en la ficha Papel/Calidad. <li data-bbox="730 531 1323 587">2 Seleccione un tamaño de la lista desplegable Tamaños de papel.
<p>Seleccionar un tamaño de papel personalizado</p>	<ol style="list-style-type: none"> <li data-bbox="730 834 1323 890">1 Haga clic en Personalizado. Se abrirá el cuadro de diálogo Tamaño de papel personalizado. <li data-bbox="730 1026 1323 1082">2 Escriba un nombre para el tamaño personalizado, especifique las dimensiones y haga clic en Aceptar.





Imprimir en formularios o membretes preimpresos

Qué hacer para...	Pasos que se deben realizar
<p>Imprimir en formularios o membretes preimpresos</p>	<ol style="list-style-type: none"> <li data-bbox="716 347 1346 403">En el producto, cargue el papel como si fuera a imprimir en ambas caras. <li data-bbox="716 563 1346 619">Abra el controlador de la impresora y haga clic en la ficha Papel/Calidad. <li data-bbox="716 778 1346 834">En la sección Páginas especiales, seleccione Imprimir páginas en papel distinto. <li data-bbox="716 994 1346 1050">Haga clic en Config., seleccione Primera o Última. <li data-bbox="716 1098 1346 1153">Seleccione las opciones de Origen papel y Tipo de papel correctas. Después, haga clic en Agregar. <li data-bbox="716 1201 1346 1257">Haga clic en Aceptar para cerrar la ficha. <li data-bbox="716 1321 1346 1377">Haga clic en Aceptar para imprimir.





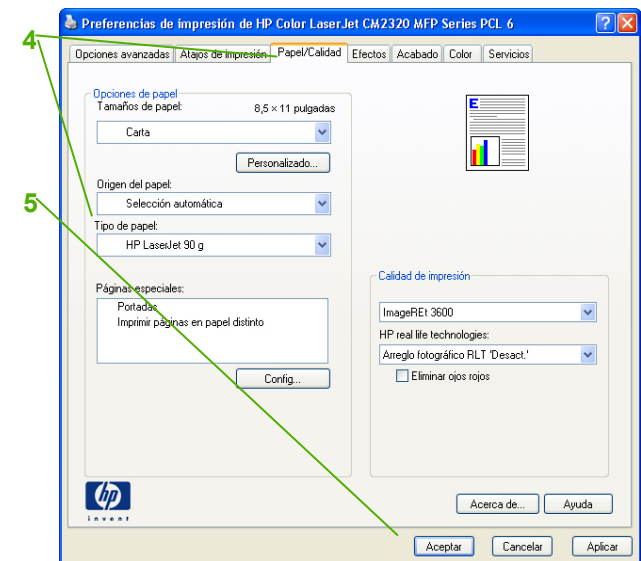
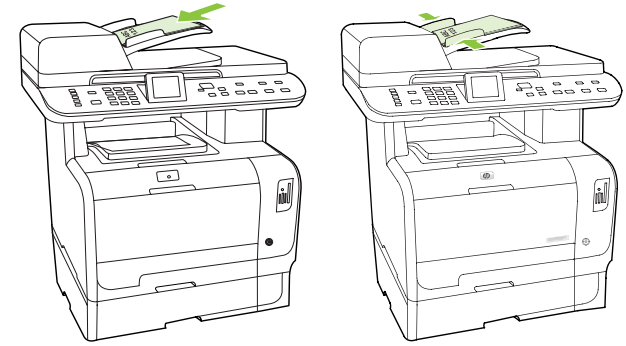
Imprimir en papel especial, etiquetas o transparencias

Qué hacer para...

Imprimir en papel especial, etiquetas o transparencias

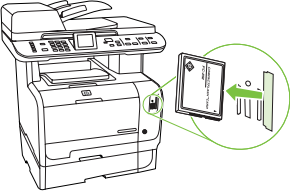
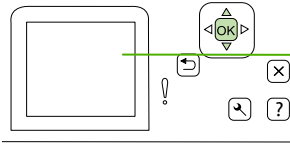
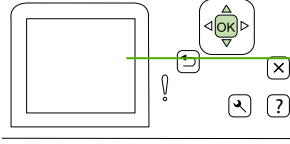
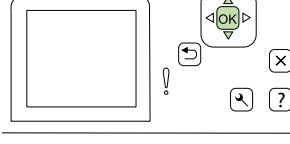
Pasos que se deben realizar

- 1 Abra la bandeja de entrada de soporte y retire todo el soporte que haya.
- 2 Cargue el soporte. Compruebe que la parte superior del soporte está hacia delante y que la cara que desea imprimir está boca arriba.
- 3 Ajuste las guías del soporte al largo y el ancho del soporte.
- 4 En la ficha **Papel/Calidad** del controlador de la impresora, seleccione el tipo de papel de la lista desplegable **Tipo de papel:** .
- 5 Haga clic en **Aceptar**.





Imprimir fotografías desde la tarjeta de memoria

Qué hacer para...	Pasos que se deben realizar	
<p>Imprimir fotografías desde la tarjeta de memoria</p>	<ol style="list-style-type: none"> <li data-bbox="405 338 1417 383">1 Inserte la tarjeta de memoria en el producto. Aparecerá el Menú Foto. <li data-bbox="405 389 1417 434">2 Utilice los botones de flecha para seleccionar Impr. fácil y, a continuación, pulse OK. <li data-bbox="405 440 1417 485">3 Utilice los botones de flecha para seleccionar Foto individual y, a continuación, pulse OK. <li data-bbox="405 491 1417 1270">4 Utilice los botones de flecha o el teclado numérico para hacer selecciones de las siguientes opciones de menú y pulse OK. <ul style="list-style-type: none"> <li data-bbox="478 976 1365 1021">• Introduzca número de foto: seleccione una fotografía para imprimirla. Las fotografías están numeradas y empiezan por el número 1. <li data-bbox="478 1046 1356 1091">• Seleccione tamaño imagen: establezca el tamaño de la imagen impresa. <li data-bbox="478 1101 1369 1145">• Seleccione tamaño papel: seleccione el tamaño del soporte de impresión. <li data-bbox="478 1155 1272 1200">• Seleccione tipo papel: seleccione el tipo de soporte de impresión. <li data-bbox="478 1209 1365 1254">• Número de copias: establezca el número de copias que va a imprimir (de 0 a 99). <li data-bbox="405 1279 1417 1324">5 Cuando aparezca el mensaje [OK] para imprimir en la pantalla del panel de control, pulse OK. 	  <p data-bbox="1787 616 1917 644">Impr. fácil</p>  <p data-bbox="1787 799 1980 828">Foto individual</p>  <p data-bbox="1787 1302 1913 1362">[OK] para imprimir</p>

