

Μόντεμ και τοπικό δίκτυο

Οδηγός χρήσης

© Copyright 2007 Hewlett-Packard
Development Company, L.P.

Οι πληροφορίες στο παρόν έγγραφο μπορεί να αλλάξουν χωρίς προειδοποίηση. Οι μοναδικές εγγυήσεις για τα προϊόντα και τις υπηρεσίες της HP είναι αυτές που ορίζονται στις ρητές δηλώσεις εγγύησης που συνοδεύουν αυτά τα προϊόντα και αυτές τις υπηρεσίες. Τίποτα από όσα αναφέρονται στο παρόν δεν πρέπει να εκληφθεί ως πρόσθετη εγγύηση. Η HP δεν θα φέρει ευθύνη για τεχνικά ή λεκτικά σφάλματα ή παραλείψεις που περιλαμβάνονται στο παρόν.

Τέταρτη έκδοση: Ιούνιος 2007

Πρώτη έκδοση: Ιανουάριος 2007

Κωδικός εγγράφου: 419704-154

Σημείωση προϊόντος

Αυτός ο οδηγός χρήσης περιγράφει λειτουργίες που είναι κοινές στα περισσότερα μοντέλα. Ορισμένες λειτουργίες ενδέχεται να μην είναι διαθέσιμες στον υπολογιστή σας.

Πίνακας περιεχομένων

1 Χρήση του μόντεμ (μόνο σε επιλεγμένα μοντέλα)

Σύνδεση καλωδίου μόντεμ	2
Σύνδεση ειδικού για κάθε χώρα προσαρμογέα καλωδίου μόντεμ	3
Επιλογή ρύθμισης τοποθεσίας	4
Προβολή της τρέχουσας επιλογής τοποθεσίας	4
Προσθήκη νέων τοποθεσιών, όταν ταξιδεύετε	5
Επίλυση προβλημάτων σύνδεσης ενώ ταξιδεύετε	6

2 Σύνδεση σε τοπικό δίκτυο

Ευρετήριο	9
-----------------	---

1 Χρήση του μόντεμ (μόνο σε επιλεγμένα μοντέλα)

Το μόντεμ πρέπει να είναι συνδεδεμένο σε αναλογική τηλεφωνική γραμμή με καλώδιο μόντεμ RJ-11 6 ακίδων (περιλαμβάνεται μόνο σε επιλεγμένα μοντέλα). Σε μερικές χώρες, απαιτείται επίσης ένας ειδικός για κάθε χώρα προσαρμογέας καλωδίου μόντεμ. Οι υποδοχές για ψηφιακά συστήματα συνδρομητικών κέντρων (PBX) μπορεί να μοιάζουν με τις αναλογικές τηλεφωνικές υποδοχές, αλλά δεν είναι συμβατές με το μόντεμ.

⚠ **ΠΡΟΕΙΔ/ΣΗ!** Η σύνδεση του εσωτερικού αναλογικού μόντεμ σε μια ψηφιακή γραμμή μπορεί να καταστρέψει ανεπανόρθωτα το μόντεμ. Αποσυνδέστε αμέσως το καλώδιο μόντεμ, εάν το συνδέσατε κατά λάθος σε ψηφιακή γραμμή.

Εάν το καλώδιο του μόντεμ περιέχει κύκλωμα καταστολής θορύβου **(1)**, το οποίο αποτρέπει τις παρεμβολές από τη λήψη τηλεοπτικών και ραδιοφωνικών σημάτων, στρέψτε το άκρο **(2)** του καλωδίου που διαθέτει αυτό το κύκλωμα προς τον υπολογιστή.

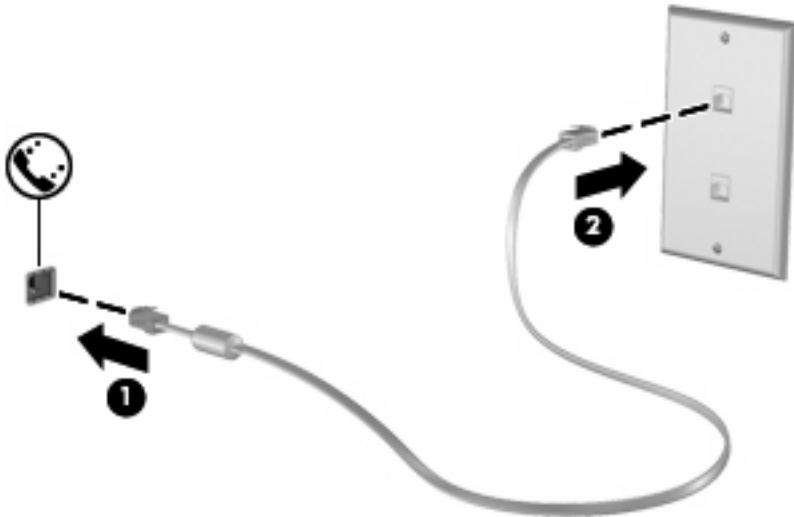


Σύνδεση καλωδίου μόντεμ

⚠ **ΠΡΟΕΙΔ/ΣΗ!** Για να μειώσετε τον κίνδυνο ηλεκτροπληξίας, πυρκαγιάς ή πρόκλησης βλάβης στον εξοπλισμό, μην συνδέετε το καλώδιο μόντεμ (περιλαμβάνεται μόνο σε επιλεγμένα μοντέλα) ή το τηλεφωνικό καλώδιο στην υποδοχή RJ-45 (δικτύου).

Για να συνδέσετε ένα καλώδιο μόντεμ:

1. Συνδέστε το καλώδιο στην υποδοχή μόντεμ (1) του υπολογιστή.
2. Συνδέστε το καλώδιο του μόντεμ στην τηλεφωνική πρίζα RJ-11 (2).

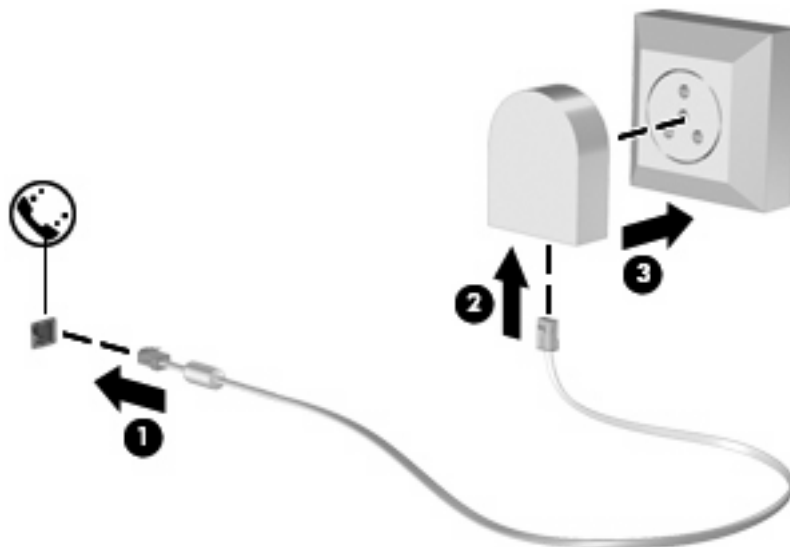


Σύνδεση ειδικού για κάθε χώρα προσαρμογέα καλωδίου μόντεμ

Οι τηλεφωνικές υποδοχές διαφέρουν ανάλογα με τη χώρα. Για να χρησιμοποιήσετε το μόντεμ και το καλώδιο μόντεμ (περιλαμβάνονται μόνο σε επιλεγμένα μοντέλα) εκτός της χώρας αγοράς του υπολογιστή, θα πρέπει να προμηθευτείτε έναν ειδικό για κάθε χώρα προσαρμογέα καλωδίου μόντεμ.

Για να συνδέσετε το μόντεμ σε μια αναλογική τηλεφωνική γραμμή, η οποία δεν διαθέτει τηλεφωνική υποδοχή RJ-11, ακολουθήστε τα παρακάτω βήματα:

1. Συνδέστε το καλώδιο στην υποδοχή μόντεμ **(1)** του υπολογιστή.
2. Συνδέστε το καλώδιο μόντεμ στον ειδικό για τη χώρα προσαρμογέα καλωδίου μόντεμ **(2)**.
3. Συνδέστε τον ειδικό για τη χώρα προσαρμογέα καλωδίου μόντεμ **(3)** στην τηλεφωνική πρίζα.



Επιλογή ρύθμισης τοποθεσίας

Προβολή της τρέχουσας επιλογής τοποθεσίας

Για να δείτε την τρέχουσα ρύθμιση τοποθεσίας για το μόντεμ, ακολουθήστε τα παρακάτω βήματα:

1. Επιλέξτε **Έναρξη > Πίνακας ελέγχου**.
2. Επιλέξτε **Ωρα, Γλώσσα και Περιοχή**.
3. Επιλέξτε **Τοπικές ρυθμίσεις και ρυθμίσεις γλώσσας**.
4. Η τοποθεσία σας εμφανίζεται στην επιλογή "Τοποθεσία".

Προσθήκη νέων τοποθεσιών, όταν ταξιδεύετε

Από προεπιλογή, η μόνη ρύθμιση τοποθεσίας που είναι διαθέσιμη στο μόντεμ σας είναι μια ρύθμιση τοποθεσίας για τη χώρα στην οποία αγοράζετε τον υπολογιστή. Όταν ταξιδεύετε σε διαφορετικές χώρες, καθορίστε στο εσωτερικό μόντεμ μια ρύθμιση τοποθεσίας που ανταποκρίνεται στα πρότυπα λειτουργίας της χώρας στην οποία χρησιμοποιείτε το μόντεμ.


Καθώς προσθέτετε νέες ρυθμίσεις τοποθεσίας, αυτές αποθηκεύονται από τον υπολογιστή σας, έτσι ώστε να μπορείτε κάθε στιγμή να εναλλάσσετε ανάμεσα σε αυτές τις ρυθμίσεις. Μπορείτε να προσθέσετε πολλές ρυθμίσεις τοποθεσίας για οποιαδήποτε χώρα.

- △ **ΠΡΟΣΟΧΗ** Για να αποτρέψετε απώλεια των ρυθμίσεων της χώρας σας, μην διαγράψετε τις αντίστοιχες τρέχουσες ρυθμίσεις. Για να μπορέσετε να χρησιμοποιήσετε το μόντεμ σας σε άλλες χώρες διατηρώντας ταυτόχρονα τις ρυθμίσεις της χώρας σας, προσθέστε μια νέα ρύθμιση για την κάθε τοποθεσία, στην οποία πρόκειται να χρησιμοποιήσετε το μόντεμ.

ΠΡΟΣΟΧΗ Για να αποτρέψετε τη διαμόρφωση του μόντεμ κατά τρόπο που παραβιάζει τις διατάξεις και τους νόμους τηλεπικοινωνίας της χώρας που επισκέπτεστε, επιλέξτε τη χώρα στην οποία βρίσκεται ο υπολογιστής σας. Το μόντεμ μπορεί να μην λειτουργεί σωστά εάν δεν έχει γίνει η σωστή επιλογή χώρας.

Για να προσθέσετε ρύθμιση τοποθεσίας για το μόντεμ, ακολουθήστε τα παρακάτω βήματα:

1. Επιλέξτε **Έναρξη > Πίνακας Ελέγχου > Υλικό και Ήχος > Επιλογές Τηλεφώνου και Μόντεμ**.
2. Έπειτα κάντε κλικ στην καρτέλα **Κανόνες κλήσης**.
3. Κάντε κλικ στο **Δημιουργία**. (Εμφανίζεται το παράθυρο «Νέα τοποθεσία»)
4. Στο πλαίσιο **Τοποθεσία**, πληκτρολογήστε ένα όνομα (όπως «σπίτι» ή «εργασία» κ.λπ.) για τη ρύθμιση της νέας τοποθεσίας.
5. Επιλέξτε μια χώρα ή περιοχή από την αναπτυσσόμενη λίστα **Χώρα/περιοχή**. (Εάν επιλέξετε μια χώρα ή περιοχή που δεν υποστηρίζεται από το μόντεμ, εμφανίζεται ως προεπιλογή η επιλογή χώρας/περιοχής *Η.Π.Α. ή Ηνωμένο Βασίλειο*.)
6. Εισάγετε τον κωδικό περιοχής, έναν κωδικό φορέα (εάν είναι απαραίτητο) και τον αριθμό που απαιτείται για πρόσβαση σε εξωτερική γραμμή (εάν είναι απαραίτητο).
7. Στη συνέχεια στην επιλογή **Τύπος κλήσης** κάντε κλικ στο **Τονική ή Παλμική**.
8. Κάντε κλικ στο **ΟΚ** για να αποθηκεύσετε τη νέα ρύθμιση τοποθεσίας. (Εμφανίζεται το παράθυρο «Επιλογές Τηλεφώνου και Μόντεμ».)
9. Κάντε ένα από τα ακόλουθα:
 - Για να ορίσετε τη νέα ρύθμιση τοποθεσίας ως την τρέχουσα τοποθεσία, κάντε κλικ στο **ΟΚ**.
 - Για να επιλέξετε μια άλλη ρύθμιση τοποθεσίας ως την τρέχουσα ρύθμιση τοποθεσίας, ορίστε την προτίμηση που θέλετε από τις ρυθμίσεις στη λίστα **Τοποθεσία** και, στη συνέχεια, κάντε κλικ στο **ΟΚ**.

 **ΣΗΜΕΙΩΣΗ** Μπορείτε να χρησιμοποιήσετε την παραπάνω διαδικασία για να προσθέσετε προτιμήσεις για τοποθεσίες εντός της δικής σας χώρας, καθώς και για τοποθεσίες σε άλλες χώρες. Για παράδειγμα, πρέπει να προσθέσετε μια ρύθμιση που να ονομάζεται «Εργασία», η οποία θα περιλαμβάνει κανόνες κλήσης για πρόσβαση σε εξωτερική γραμμή.

Επίλυση προβλημάτων σύνδεσης ενώ ταξιδεύετε

Εάν αντιμετωπίζετε προβλήματα σύνδεσης με το μόντεμ κατά τη χρήση του υπολογιστή εκτός της χώρας στην οποία πραγματοποιήθηκε η αγορά του, δοκιμάστε τις ακόλουθες προτάσεις.

- **Ελέγξτε τον τύπο της τηλεφωνικής γραμμής.**

Το μόντεμ απαιτεί την ύπαρξη αναλογικής και όχι ψηφιακής τηλεφωνικής γραμμής. Οι τηλεφωνικές γραμμές συνδρομητικών κέντρων (PBX) είναι συνήθως ψηφιακές. Μια τηλεφωνική γραμμή που περιγράφεται ως γραμμή δεδομένων, γραμμή συσκευής fax, γραμμή μόντεμ ή τυποποιημένη τηλεφωνική γραμμή, είναι συνήθως αναλογική.

- **Ελέγξτε εάν η κλήση είναι παλμική ή τονική.**

Μια αναλογική τηλεφωνική γραμμή υποστηρίζει έναν από τους εξής 2 τρόπους κλήσης: την παλμική κλήση και την τονική κλήση. Αυτοί οι τρόποι κλήσης επιλέγονται στις ρυθμίσεις του παραθύρου διαλόγου "Επιλογές Τηλεφώνου και Μόντεμ". Ο επιλεγμένος τρόπος κλήσης πρέπει να ταιριάζει με τον τρόπο κλήσης που υποστηρίζεται από την τηλεφωνική γραμμή της περιοχής σας.

Για να καθορίσετε τον τρόπο κλήσης που υποστηρίζεται από μια τηλεφωνική γραμμή, επιλέξτε μερικά ψηφία στο τηλέφωνο και στη συνέχεια ακούστε για ήχους κλικ (παλμούς) ή τόνους. Τα κλικ υποδεικνύουν ότι η τηλεφωνική γραμμή υποστηρίζει παλμική κλήση. Οι τόνοι υποδεικνύουν ότι η τηλεφωνική γραμμή υποστηρίζει τονική κλήση.

Για να αλλάξετε τον τρόπο κλήσης στην τρέχουσα ρύθμιση τοποθεσίας του μόντεμ, ακολουθήστε τα παρακάτω βήματα:

1. Επιλέξτε **Έναρξη > Πίνακας Ελέγχου > Υλικό και Ήχος > Επιλογές Τηλεφώνου και Μόντεμ.**
2. Έπειτα κάντε κλικ στην καρτέλα **Κανόνες κλήσης.**
3. Επιλέξτε τη ρύθμιση τοποθεσίας του μόντεμ σας.
4. Κάντε κλικ στο κουμπί **Επεξεργασία.**
5. Επιλέξτε **Τονική ή Παλμική.**
6. Κάντε δύο φορές κλικ στο **OK.**

- **Ελέγξτε τον αριθμό που καλείτε και την απόκριση του απομακρυσμένου μόντεμ.**

Καλέστε έναν αριθμό τηλεφώνου, βεβαιωθείτε ότι το απομακρυσμένο μόντεμ αποκρίνεται και, στη συνέχεια, διακόψτε τη σύνδεση.

- **Ρυθμίστε το μόντεμ έτσι ώστε να αγνοεί τα σήματα κλήσης.**

Εάν το μόντεμ λάβει σήμα κλήσης που δεν αναγνωρίζει, η κλήση δεν πραγματοποιείται και εμφανίζεται το μήνυμα σφάλματος "Δεν εντοπίστηκε σήμα τηλεφωνικής επιλογής".

Για να ρυθμίσετε το μόντεμ να αγνοεί κάθε τύπο σήματος κλήσης πριν από την πραγματοποίηση μιας κλήσης, ακολουθήστε τα παρακάτω βήματα:

1. Επιλέξτε **Έναρξη > Πίνακας Ελέγχου > Υλικό και Ήχος > Επιλογές Τηλεφώνου και Μόντεμ.**
2. Έπειτα, κάντε κλικ στην καρτέλα **Μόντεμ.**
3. Κάντε κλικ στην καταχώρηση του μόντεμ.

4. Κάντε κλικ στο κουμπί **Ιδιότητες**.
5. Κάντε κλικ στο στοιχείο **Μόντεμ**.
6. Καταργήστε την επιλογή του πλαισίου ελέγχου **Αναμονή τηλεφωνικού σήματος πριν την κλήση**.
7. Κάντε δύο φορές κλικ στο **ΟΚ**.

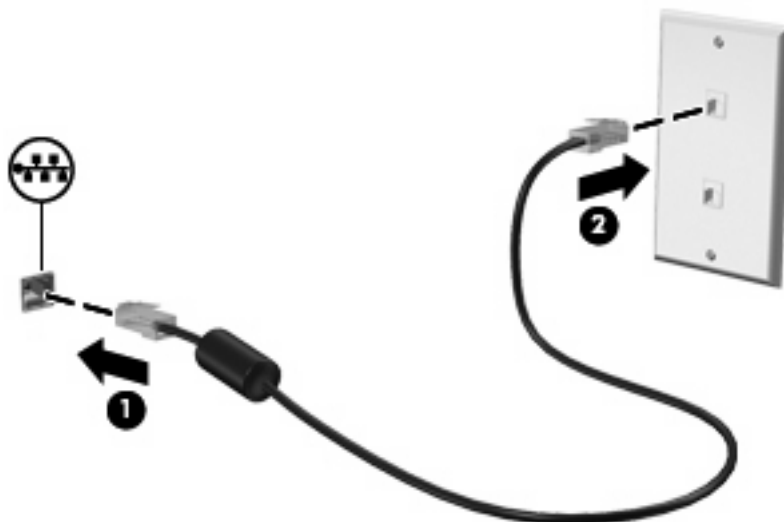
2 Σύνδεση σε τοπικό δίκτυο

Η σύνδεση σε τοπικό δίκτυο (LAN) απαιτεί καλώδιο δικτύου 8 ακίδων τύπου RJ-45 (δεν συμπεριλαμβάνεται). Εάν το καλώδιο δικτύου περιέχει κύκλωμα καταστολής θορύβου (1), το οποίο αποτρέπει τις παρεμβολές από τη λήψη τηλεοπτικών και ραδιοφωνικών σημάτων, στρέψτε το άκρο (2) του καλωδίου που διαθέτει αυτό το κύκλωμα προς τον υπολογιστή.



Για να συνδέσετε το καλώδιο δικτύου:

1. Συνδέστε το καλώδιο δικτύου στην υποδοχή δικτύου (1) του υπολογιστή.
2. Συνδέστε το άλλο άκρο του καλωδίου σε μια υποδοχή δικτύου στον τοίχο (2).



⚠ ΠΡΟΕΙΔ/ΣΗ! Για να μειώσετε τον κίνδυνο ηλεκτροπληξίας, πυρκαγιάς ή βλάβης στον εξοπλισμό, μην συνδέετε το μόντεμ ή το τηλεφωνικό καλώδιο στην υποδοχή RJ-45 (δικτύου).

Ευρετήριο

A

αντιμετώπιση προβλημάτων με το
μόντεμ 6
ασύρματο δίκτυο (WLAN) 8

E

ειδικός για κάθε χώρα
προσαρμογέας καλωδίου
μόντεμ 3

K

καλώδιο
μόντεμ 2
LAN 8
καλώδιο δικτύου
κύκλωμα καταστολής
θορύβου 8
σύνδεση 8
καλώδιο μόντεμ
κύκλωμα καταστολής
θορύβου 1
προσαρμογέας καλωδίου
ειδικός για κάθε χώρα 3
σύνδεση 2
κύκλωμα καταστολής θορύβου
καλώδιο δικτύου 8
καλώδιο μόντεμ 1

Λ

λογισμικό μόντεμ
προβλήματα σύνδεσης ενώ
ταξιδεύετε 6
ρύθμιση/προσθήκη
τοποθεσίας 4

T

τοπικό δίκτυο (LAN)
απαιτείται καλώδιο 8
καλώδιο σύνδεσης 8

