

المودم وشبكة الاتصال المحلية دليل المستخدم

© Copyright 2007 Hewlett-Packard
Development Company, L.P.

إن المعلومات الواردة في هذا الدليل عرضة للتغيير دون إشعار مسبق. إن الضمانات الخاصة بمنتجات HP وخدماتها هي فقط تلك المعلن عنها بشكل واضح ضمن بنود الضمان الذي يصاحب مثل هذه المنتجات والخدمات. ويجب عدم اعتبار أي مما ورد هنا على أنه بمثابة ضمان إضافي. تخلي شركة HP مسؤوليتها عن أي أخطاء فنية أو تحريرية أو أي أخطاء ناتجة عن سهو وردت في هذا المستند.

الإصدار الرابع: يونيو 2007

الإصدار الأول: يناير 2007

رقم الجزء الخاص بالمستند: 419704-174

إشعار المنتج

يوضح دليل المستخدم هذا الميزات الشائعة في معظم الطرازات. قد لا تتوفر بعض الميزات على جهاز الكمبيوتر الخاص بك.

جدول المحتويات

١ استخدام المودم (طرازات مختارة فقط)

٢	توصيل كبل المودم
٣	توصيل محول كبل المودم الخاص بالبلد
٤	اختيار إعداد الموقع
٤	عرض اختيار الموقع الحالي
٥	إضافة مواقع جديدة عند السفر
٦	حل مشاكل الاتصال الخاصة بالسفر

٢ الاتصال بالشبكة المحلية

٨	الفهرس
---	--------------

١ استخدام المودم (طرازات مختارة فقط)

يجب توصيل المودم بخط هاتف تمثيلي باستخدام كبل المودم RJ-11 المكون من 6 سنون (تم تضمينه مع الطرازات المختارة فقط). في بعض البلاد، يتم المطالبة بمحول لكبل المودم الخاص بالبلد. قد تكون مآخذ الأنظمة الرقمية PBX مماثلة لمآخذ الهاتف التمثيلية، لكنها غير متوافقة مع المودم.

تحذير! يمكن أن يؤدي توصيل المودم التمثيلي الداخلي بخط رقمي إلى إتلاف المودم. قم بفصل كبل المودم فوراً إذا قمت عن طريق الخطأ بتوصيله بخط رقمي.

في حالة احتواء كبل المودم على دائرة منع التشويش، (1) التي تعمل على منع التداخل مع استقبال التليفزيون والراديو، قم بتوجيه طرف الدائرة (2) الخاصة بالكبل ناحية جهاز الكمبيوتر.

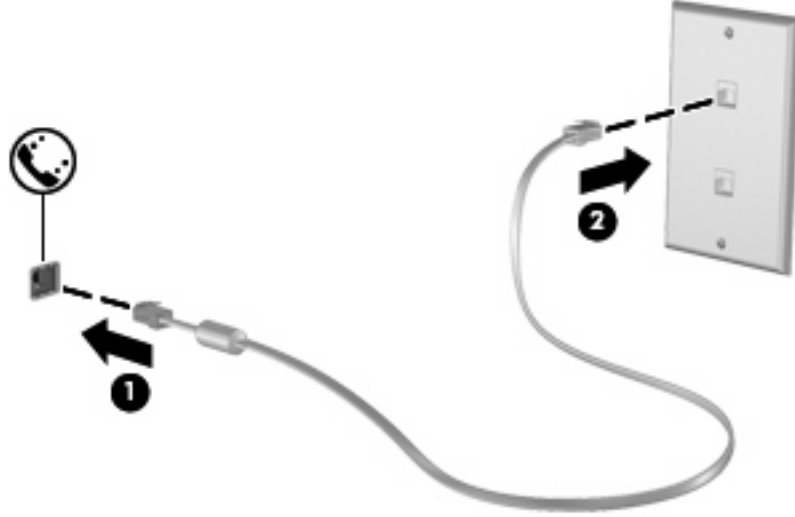


توصيل كبل المودم

⚠ **تحذير!** لتجنب خطر التعرض لصدمة كهربائية أو للحريق، أو إحداث تلف بالجهاز، لا تقم بتوصيل كبل المودم (المضمن مع طرازات معينة فقط) أو الهاتف بمأخذ RJ-45 (شبكة).

لتوصيل كبل المودم:

1. قم بتوصيل كبل المودم في مأخذ المودم (1) الموجود على جهاز الكمبيوتر.
2. قم بتوصيل كبل المودم في مأخذ الهاتف RJ-11 الموجود بالحائط (2).

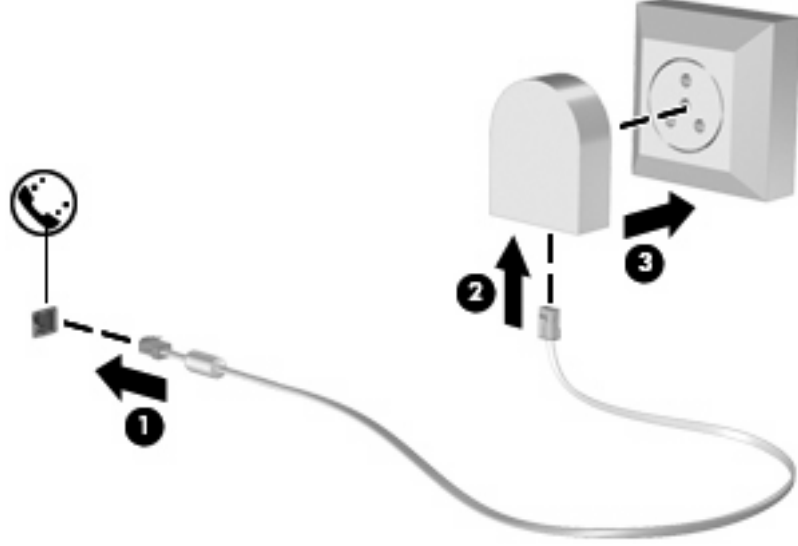


توصيل محول كبل المودم الخاص بالبلد

تختلف مآخذ الهاتف حسب البلد. لاستخدام المودم وكبل المودم (تم تضمينهما مع الطرازات المختارة فقط) خارج البلد التي قمت بشراء جهاز الكمبيوتر منها، يجب أن تحصل على محول كبل المودم الخاص بالبلد.

لتوصيل المودم بخط هاتف تمثيلي لا يستخدم مأخذ الهاتف RJ-11، اتبع هذه الخطوات:

1. قم بتوصيل كبل المودم في مأخذ المودم (1) الموجود على جهاز الكمبيوتر.
2. قم بتوصيل كبل المودم بمحول كبل المودم الخاص بالبلد (2).
3. قم بتوصيل محول كبل المودم الخاص بالبلد (3) في مأخذ الهاتف الموجود بالحائط.



اختيار إعداد الموقع

عرض اختيار الموقع الحالي

لعرض إعداد الموقع الحالي الخاص بالمودم، اتبع هذه الخطوات:

1. حدد **Start** (ابدأ) < **Control Panel** (لوحة التحكم).
2. انقر فوق الساعة واللغة والمنطقة.
3. انقر فوق الخيارات الإقليمية وخيارات اللغة.
4. يتم عرض الموقع الخاص بك ضمن "الموقع".

إضافة مواقع جديدة عند السفر

افتراضياً، يكون إعداد الموقع المتاح للمودم هو إعداد الموقع للبلد التي قمت بشراء جهاز الكمبيوتر منه فقط. عند تنقلك في بلد مختلفة، قم بتعيين المودم الداخلي إلى إعداد موقع يحقق معايير التشغيل الخاصة بالبلد التي تقوم باستخدام المودم فيها.

أثناء قيامك بإضافة إعدادات الموقع الجديدة، يتم حفظها بواسطة جهاز الكمبيوتر بحيث يمكنك التبديل بين الإعدادات في أي وقت. يمكنك إضافة إعدادات مواقع متعددة لأي بلد.

△ **تنبيه:** لمنع فقد إعدادات البلد التي تقيم فيها، لا تقم بحذف إعدادات البلد الحالية الخاصة بالمودم. لتمكين استخدام المودم في بلاد أخرى بينما تحتفظ بتكوين البلد التي تقيم فيها، قم بإضافة تكوين جديد لكل موقع ستقوم باستخدام المودم فيه.

تنبيه: لتجنب تكوين المودم بطريقة تنتهك لوائح الاتصالات السلكية واللاسلكية والقوانين الخاصة بالبلد التي تقوم بزيارتها، حدد البلد التي يوجد بها جهاز الكمبيوتر. قد لا يعمل المودم بشكل سليم إذا لم يتم اختيار البلد الصحيحة.

لإضافة إعداد موقع خاص بالمودم، اتبع هذه الخطوات:

١. حدد **Start (ابدأ) < Control Panel (لوحة التحكم) < Hardware and Sound (الأجهزة والصوت) < Phone and Modem Options (خيارات الهاتف والمودم)**.

٢. ثم انقر فوق علامة التنويب قواعد الطلب.

٣. انقر فوق **جديد**. (يتم عرض إطار الموقع الجديد).

٤. في المربع اسم الموقع، اكتب اسماً ("منزل"، أو "عمل") لإعداد الموقع الجديد.

٥. انقر فوق بلد أو منطقة من القائمة المنسدلة **البلد/المنطقة**. (في حالة قيامك بتحديد بلد أو منطقة غير معتمدة بواسطة المودم، يتم عرض اختيار بلد/منطقة خاصة بالولايات المتحدة الأمريكية أو المملكة المتحدة افتراضياً).

٦. قم بإدخال رمز المنطقة، ورمز الحامل (إذا لزم الأمر)، والرقم الذي يجب طلبه للحصول على خط خارجي (إذا لزم الأمر).

٧. بجانب **الطلب باستخدام**، انقر فوق **طنين أو نبض**.

٨. انقر فوق **موافق** لحفظ إعداد الموقع الجديد. (يتم عرض الإطار "خيارات الهاتف والمودم").

٩. قم بإجراء من الإجراءات التالية:

● لتعيين إعداد الموقع الجديد كالموقع الحالي، انقر فوق **موافق**.

● لتحديد إعداد موقع آخر كإعداد الموقع الحالي، حدد تفضيلاتك من الإعدادات الموجودة في القائمة **موقع**، ثم انقر فوق **موافق**.

📌 **ملاحظة:** يمكنك استخدام الإجراءات السابق لإضافة إعدادات الموقع لأماكن موجودة داخل دولتك/منطقتك بالإضافة إلى بلاد أخرى. على سبيل المثال، يمكنك إضافة إعداد يسمى "عمل" يتضمن قواعد الطلب للوصول إلى خط خارجي.

حل مشاكل الاتصال الخاصة بالسفر

في حالة مواجهتك لمشاكل في اتصال المودم عند استخدام جهاز الكمبيوتر خارج البلد التي قمت بشرائه منها، حاول استخدام الاقتراحات التالية.

• راجع نوع خط الهاتف

يتطلب المودم خط هاتف تمثيلي، وليس رقمي. عادة ما يعتبر الخط المشار إليه بخط PBX خطاً رقمياً. ويعتبر خط الهاتف المشار إليه كخط بيانات، أو خط فاكس، أو خط مودم، أو خط هاتف قياسي هو خط تمثيلي.

• التحقق من وضع الطلب (طلب بالنبض أو طلب بالطنين)

يعتمد خط الهاتف التمثيلي وضع واحد من وضعي الطلب: الطلب بالنبض أو الطلب بالطنين. يتم تحديد خيارات وضع الطلب هذه في إعدادات "خيارات الهاتف والمودم". يجب أن يطابق خيار وضع الطلب المحدد وضع الطلب المعتمد بواسطة خط الهاتف الموجود عندك.

لتحديد وضع الطلب المعتمد بواسطة خط الهاتف، اطلب بضع أرقام من على الهاتف، ثم استمع إلى النقرات (النبضات) أو الطنين. تشير النقرات إلى أن خط الهاتف يعتمد الطلب بالنبض. ويشير الطنين إلى أن خط الهاتف يعتمد الطلب بالطنين.

لتغيير وضع الطلب في إعداد موقع المودم الحالي، اتبع هذه الخطوات:

1. حدد Start (ابدأ) < Control Panel (لوحة التحكم) < Hardware and Sound (الأجهزة والصوت) < Phone and Modem Options (خيارات الهاتف والمودم).

2. ثم انقر فوق علامة التبويب قواعد الطلب.

3. حدد إعداد موقع المودم.

4. انقر فوق تحرير.

5. انقر إما فوق طنين أو نبض.

6. انقر فوق موافق مرتين.

• راجع رقم الهاتف الذي تقوم بطلبه واستجابة المودم البعيد.

اطلب رقم هاتف، وتأكد من وجود استجابة من المودم البعيد، ثم أغلق الخط.

• اضبط المودم ليتجاهل الطلب بالطنين

في حالة تلقي المودم لطنين غير معروف له، فلا يقوم بالطلب ويعرض رسالة الخطأ "لا يوجد طنين".

لضبط المودم ليتجاهل كل عمليات الطلب بالطنين قبل إجراء الطلب، اتبع هذه الخطوات:

1. حدد Start (ابدأ) < Control Panel (لوحة التحكم) < Hardware and Sound (الأجهزة والصوت) < Phone and Modem Options (خيارات الهاتف والمودم).

2. ثم انقر فوق علامة التبويب أجهزة المودم.

3. انقر فوق قائمة أجهزة المودم.

4. انقر فوق خصائص.

5. انقر فوق المودم.

6. قم بمسح العلامة من مربع الاختيار انتظار الطنين قبل الطلب.

7. انقر فوق موافق مرتين.

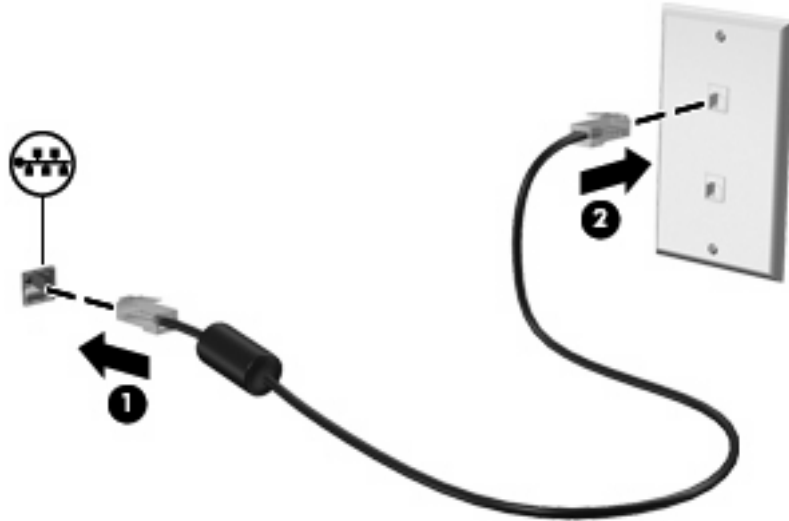
٢ الاتصال بالشبكة المحلية

يتطلب الاتصال بشبكة الاتصال المحلية (LAN) كبل شبكة RJ-45 مكون من ٨ سنون (غير مضمن). في حالة احتواء كبل شبكة الاتصال على دائرة منع التشويش (1) والتي تعمل على منع التداخل مع استقبال التلفزيون والراديو، قم بتوجيه طرف الدائرة (2) الخاصة بالكبل ناحية جهاز الكمبيوتر.



لتوصيل كبل الشبكة:

١. قم بتوصيل كبل شبكة الاتصال المودم في مأخذ شبكة الاتصال (1) الموجود على جهاز الكمبيوتر.
٢. قم بتوصيل الطرف الآخر من الكبل في مأخذ شبكة الاتصال الموجود بالحائط (2).



⚠ **تحذير!** لتجنب خطر التعرض لصدمة كهربائية أو للحريق، أو إحداث تلف بالجهاز، لا تتم بتوصيل كبل المودم أو الهاتف بمأخذ RJ-45 (شبكة).

ا

استكشاف أخطاء المودم وإصلاحها ٦

ب

برنامج المودم

إعداد/إضافة موقع ٤

مشاكل الاتصال الخاصة بالسفر ٦

د

دائرة منع التشويش

كبل المودم ١

كبل شبكة الاتصال ٧

ش

شبكة الاتصال المحلية (LAN)

كبل التوصيل ٧

مطلوب كبل ٧

شبكة لاسلكية (WLAN) ٧

ك

كبل

المودم ٢

شبكة الاتصال المحلية ٧

كبل المودم

توصيلها ٢

دائرة منع التشويش ١

محول كبل الخاص بالبلد ٣

كبل شبكة الاتصال

توصيلها ٧

دائرة منع التشويش ٧

م

محول كبل المودم الخاص بالبلد ٣

