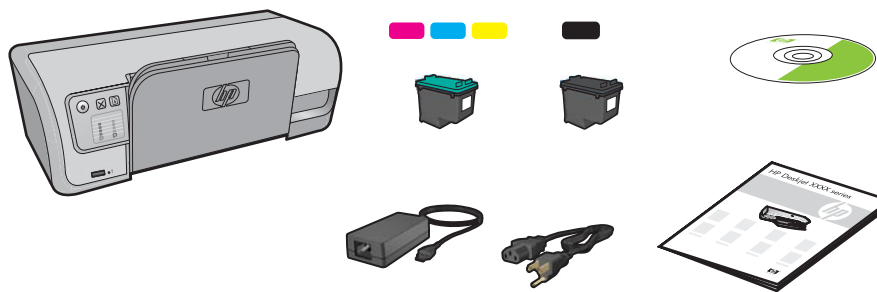


Setup Guide Guía de instalación Guide d'installation

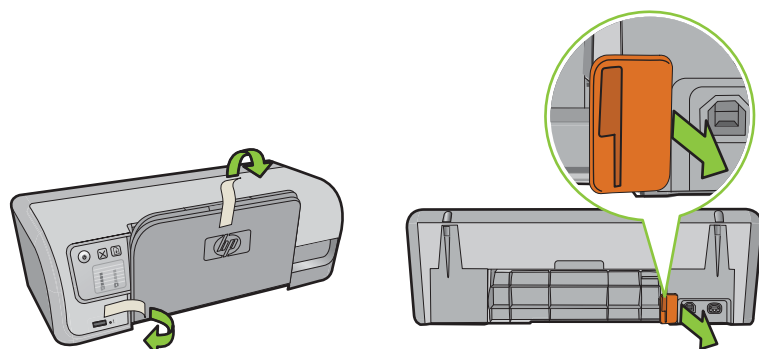


(FR)
(ES)
(EN)

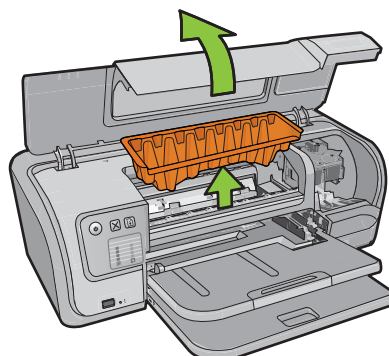


HP Deskjet D4300 series

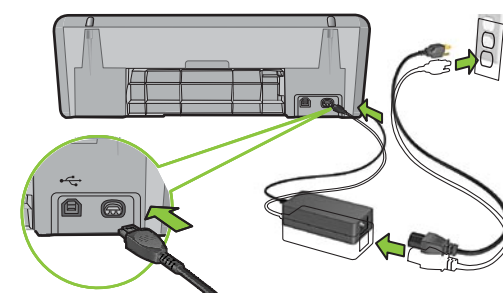
- 1** Remove all tape and orange packing material.
Retire la cinta y el material de embalaje naranja.
Retirez la totalité du ruban adhésif et des matériaux oranges.



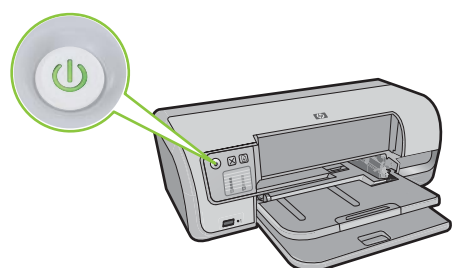
- 2** Open top cover. Remove orange plastic restraint.
Abra la cubierta superior. Retire el envoltorio de plástico naranja.
Relevez le capot. Retirez le dispositif de blocage en plastique orange.



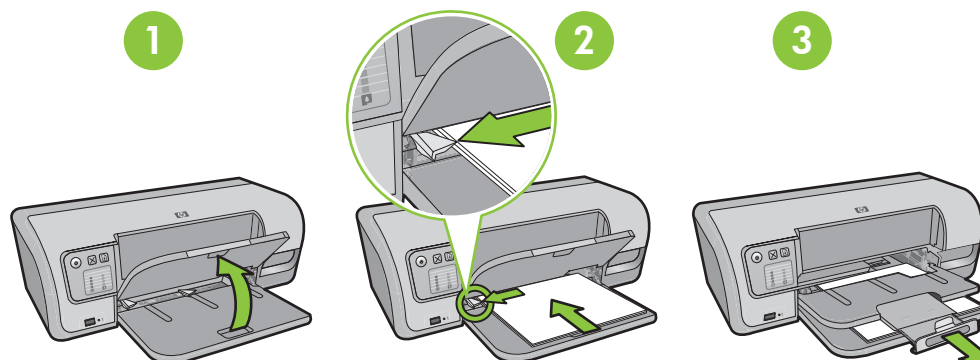
- 3** Close the top cover. Plug in power supply.
Cierre la cubierta superior. Conecte la fuente de alimentación.
Refermez le capot. Branchez le module d'alimentation.



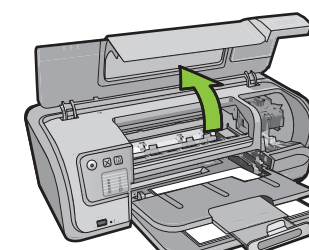
- 4** Turn printer on.
Encienda la impresora.
Mettez l'imprimante sous tension.



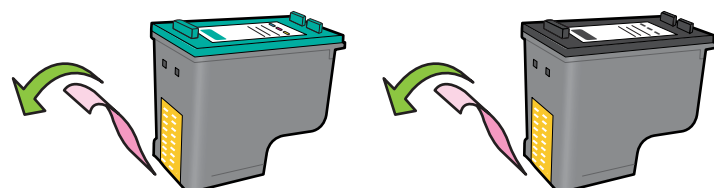
- 5** Raise the paper tray. Slide paper guide to the left. Load white paper. Pull out extension.
Levante la bandeja del papel. Desplace la guía de papel hacia la izquierda. Cargue papel blanco. Extraiga la extensión.
Soulevez le bac à papier. Faites glisser le guide papier vers la gauche. Chargez du papier blanc. Tirez la rallonge.



- 6** Open top cover.
Abra la cubierta superior.
Relevez le capot.

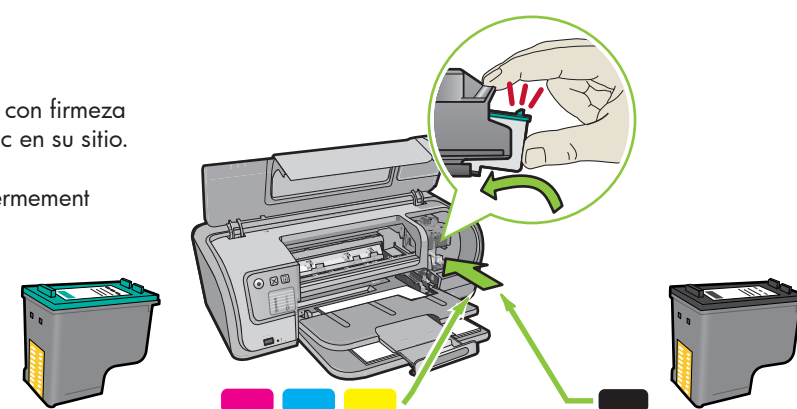


- 7** **1** Pull pink tab to remove clear tape from print cartridges.
Tire de la pestaña rosa para retirar la cinta transparente de los cartuchos de impresión.
Tirez sur la languette rose pour enlever le ruban transparent de la cartouche d'impression.



**Do not touch copper strip.
No toque la banda de cobre.
Ne touchez pas la bande en cuivre.**

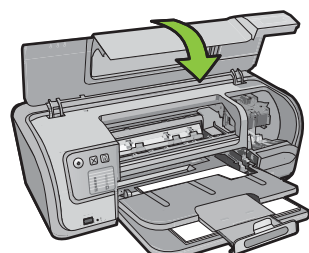
- 2** Insert print cartridges. Firmly push cartridges forward until they snap into place.
Introduzca los cartuchos de impresión. Presione con firmeza los cartuchos hacia delante hasta que hagan clic en su sitio.
Insérez les cartouches d'impression. Appuyez fermement dessus jusqu'à ce qu'elles s'enclenchent.



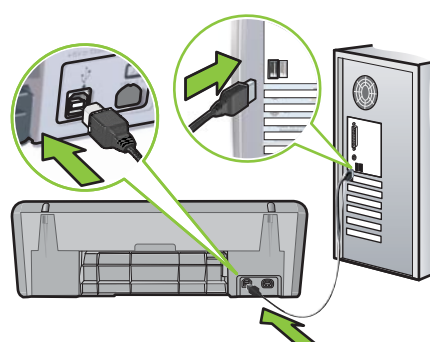
Insert the tri-color print cartridge on the left.
Introduzca el cartucho de impresión de tres colores en el lado izquierdo.
Insérez la cartouche d'impression couleur à gauche.

Insert the black print cartridge on the right.
Introduzca el cartucho de impresión negro en el lado derecho.
Insérez la cartouche d'impression noire à droite.

- 8** Close top cover.
Cierre la cubierta superior.
Refermez le capot.



- 9** Connect USB cable.
Conecte el cable USB.
Connectez le câble USB.



Purchase a USB cable separately if it is not included.
Adquiera un cable USB por separado si no está incluido.
Achetez un câble USB séparément si aucun n'est inclus.

Windows

See step 10a.
Consulte el paso 10a.

Reportez-vous
à l'étape 10a.

Macintosh

See step 10b.
Consulte el paso 10b.

Reportez-vous
à l'étape 10b.



10a Windows

Install Windows printer software

- 1 A wizard displays on your computer.
- 2 Follow the screens.
- 3 Insert the CD when directed.
- 4 The HP wizard screen displays.
- 5 Follow onscreen instructions in the HP wizard.

Instale el software de la impresora

- 1 Aparecerá un asistente en la pantalla del equipo.
- 2 Siga las instrucciones que aparecen en la pantalla.
- 3 Introduzca el CD cuando se le indique.
- 4 Aparecerá la pantalla del asistente de HP.
- 5 Siga las instrucciones que aparecen en la pantalla del asistente HP.

Installation du logiciel d'impression Windows

- 1 Un assistant s'ouvre sur votre ordinateur.
- 2 Suivez les invites à l'écran.
- 3 Insérez le CD lorsque le système vous y invite.
- 4 L'assistant HP s'affiche.
- 5 Suivez les instructions de l'assistant HP.

No screen?

1. Click the **Start** button, then select **Run**.
2. Click the **Browse** button.
3. Select **HPPP CD** in the **Look in** drop-down list.
4. Select **Setup**, then click the **Open** button.
5. Click **OK**, then follow the onscreen instructions.

If there is no plug and play, see the Reference Guide.

¿No aparece la pantalla?

1. Haga clic en el botón **Inicio** y, a continuación, seleccione la opción **Ejecutar**.
2. Haga clic en el botón **Examinar**.
3. Seleccione el **CD HPPP** en la lista desplegable **Buscar en**.
4. Seleccione la opción **Instalar** y, a continuación, haga clic en el botón **Abrir**.
5. Haga clic en **Aceptar** y siga las instrucciones que aparecen en pantalla.

Si no hay ningún dispositivo plug and play, consulte la Guía de referencia.

Pas d'écran ?

1. Cliquez sur le bouton **Démarrer**, puis sélectionnez **Exécuter**.
2. Cliquez sur le bouton **Parcourir**.
3. Sélectionnez le **CD HPPP** dans la liste déroulante **Rechercher dans**.
4. Sélectionnez **Setup**, puis cliquez sur le bouton **Ouvrir**.
5. Cliquez sur **OK**, puis suivez les instructions qui s'affichent.

Si la fonction Plug And Play ne fonctionne pas, reportez-vous au guide de référence.

If the Windows software installation fails:

- 1 Remove the CD from the computer's CD-ROM drive, and then disconnect the USB cable from the computer.
- 2 Restart the computer.
- 3 Temporarily disable any software firewall and close any anti-virus software. Re-start these programs after the printer software is installed.
- 4 Insert the printer software CD in the computer's CD-ROM drive, then follow the onscreen instructions to install the printer software. Do not connect the USB cable until you are told to do so.
- 5 After the installation finishes, restart the computer.

Si se produce un error en la instalación del software de Windows:

- 1 Retire el CD de la unidad de CD-ROM y, a continuación, desconecte el cable USB del equipo.
- 2 Reinicie el equipo.
- 3 Desactive temporalmente los cortafuegos y cierre el software antivirus. Reinicie estos programas cuando haya instalado la impresora.
- 4 Introduzca el CD del software de la impresora en la unidad de CD-ROM del equipo y, a continuación, siga las instrucciones que aparecen en pantalla para instalar el software de la impresora. No conecte el cable USB hasta que se le indique.
- 5 Una vez terminada la instalación, reinicie el equipo.

Si l'installation du logiciel Windows échoue...

- 1 Retirez le CD du lecteur, puis débranchez le câble USB de l'ordinateur.
- 2 Redémarrez l'ordinateur.
- 3 Désactivez et fermez temporairement vos logiciels pare-feu et antivirus. Redémarrez ces programmes une fois le logiciel de l'imprimante installé.
- 4 Insérez le CD du logiciel de l'imprimante dans le lecteur de l'ordinateur, puis suivez les instructions à l'écran pour installer le logiciel. Ne branchez pas le câble USB avant qu'un message ne vous le demande.
- 5 Une fois l'installation terminée, redémarrez l'ordinateur.

10b Macintosh

Install Macintosh printer software

- 1 Insert the printer software CD into the CD-ROM drive.
- 2 Double-click the CD icon in the Finder window, if it is not already open.
- 3 Double-click the installer icon.
- 4 Accept the licensing agreement.
- 5 Click **Install**.
Wait for the installation to complete.

Instale el software de la impresora de Macintosh

- 1 Introduzca el CD del software de la impresora en la unidad de CD-ROM.
- 2 Haga doble clic en el icono del CD en la ventana "Finder" si aún no está abierta.
- 3 Haga doble clic en el icono del instalador.
- 4 Acepte el acuerdo de licencia.
- 5 Haga clic en **Instalar**.
Espere a que se complete la instalación.

Installation du logiciel d'impression Macintosh

- 1 Insérez le CD du logiciel de l'imprimante dans le lecteur.
- 2 Si le contenu du CD ne s'affiche pas automatiquement, double-cliquez sur l'icône du CD dans la fenêtre du Finder.
- 3 Double-cliquez sur l'icône du programme d'installation.
- 4 Acceptez le contrat de licence.
- 5 Cliquez sur **Installer**.
Attendez que l'installation se termine.

If the Installation Fails...



Make sure the printer is powered on.
Compruebe que la impresora esté encendida.
Assurez-vous que l'imprimante est sous tension.

Si hay un error en la instalación...



Si l'installation échoue...

Make sure the cable connections are secure.
Compruebe que las conexiones de los cables estén bien conectadas.
Vérifiez les branchements des câbles.