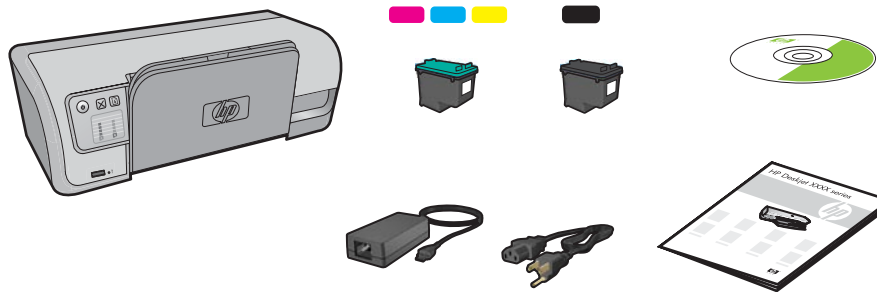


Guía de instalación Guia de configuração Instrukcja instalacyjna Οδηγός εγκατάστασης

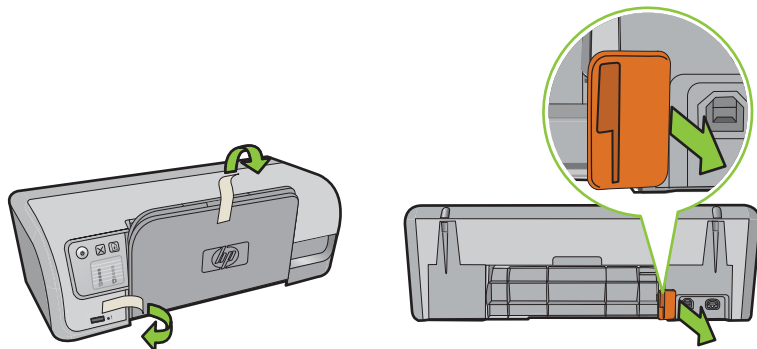


(EL)
(PL)
(PT)
(ES)

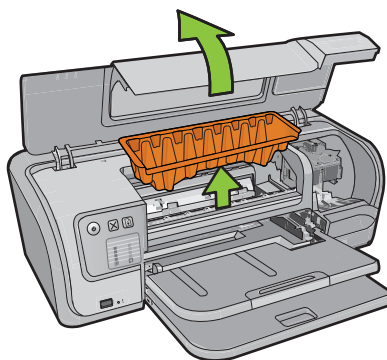


HP Deskjet D4300 series

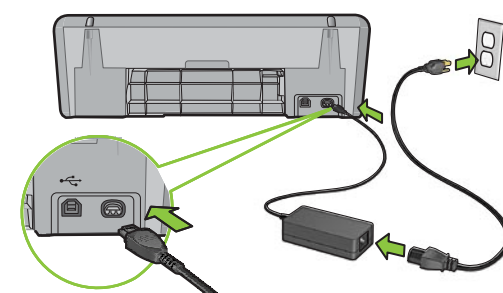
- 1** Retire la cinta y el material de embalaje naranja.
Remova todas as fitas e o material de embalagem de cor laranja.
Usuń wszystkie taśmy i pomarańczowe elementy opakowania.
Αφαιρέστε την ταινία και την πορτοκαλί συσκευασία.



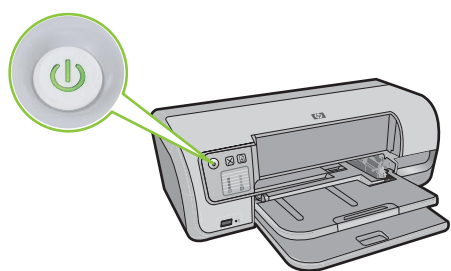
- 2** Abra la cubierta superior. Retire el envoltorio de plástico naranja.
Abra a tampa superior. Remova a trava de plástico de cor laranja.
Otwórz pokrywę górną. Usuń pomarańczową plastikową wkładkę.
Ανοίξτε το επάνω κάλυμμα. Αφαιρέστε το πορτοκαλί πλαστικό ασφαλείας.



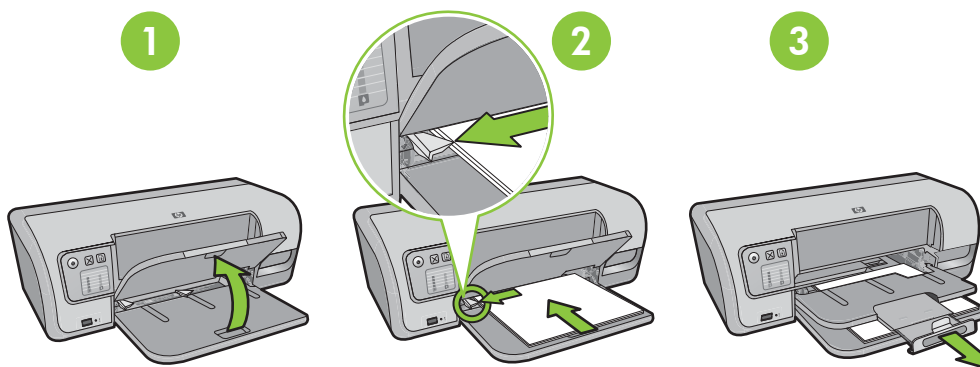
- 3** Cierre la cubierta superior. Conecte la fuente de alimentación.
Feche a tampa superior. Conecte a fonte de alimentação.
Zamknij pokrywę górną. Podłącz źródło zasilania.
Κλείστε το επάνω κάλυμμα. Βάλτε στην πρίζα το καλώδιο τροφοδοσίας.



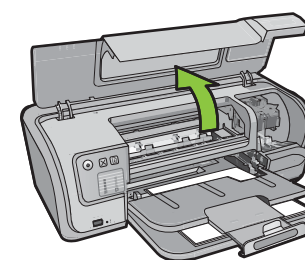
- 4** Encienda la impresora.
Ligue a impressora.
Włącz drukarkę.
Ενεργοποιήστε τον εκτυπωτή.



- 5** Levante la bandeja del papel. Desplace la guía de papel hacia la izquierda.
Cargue papel blanco. Extraiga la extensión.
Levante a bandeja de papel. Deslize a guia de papel para a esquerda.
Coloque papel branco. Retire a extensão.
Podnieś zasobnik papieru. Przesuń prowadnicę papieru w lewo. Załaduj biały papier.
Wyciągnij przedłużenie zasobnika.
Σηκώστε τον δίσκο χαρτιού. Σύρετε τον οδηγό χαρτιού στα αριστερά. Τοποθετήστε λευκό χαρτί.
Τραβήξτε έξω την επέκταση.



- 6** Abra la cubierta superior.
Abra a tampa superior.
Otwórz pokrywę górną.
Ανοίξτε το επάνω κάλυμμα.



- 7** **1** Tire de la pestaña rosa para retirar la cinta transparente de los cartuchos de impresión.
Puxe a ponta rosa para remover a fita transparente dos cartuchos de impressão.
Pociągnij różowy występ, aby zdjąć przezroczystą taśmę z pojemników z tuszem.
Τραβήξτε τη ροζ προεξοχή για να αφαιρέσετε την διαφανή ταινία από τις κεφαλές εκτύπωσης.

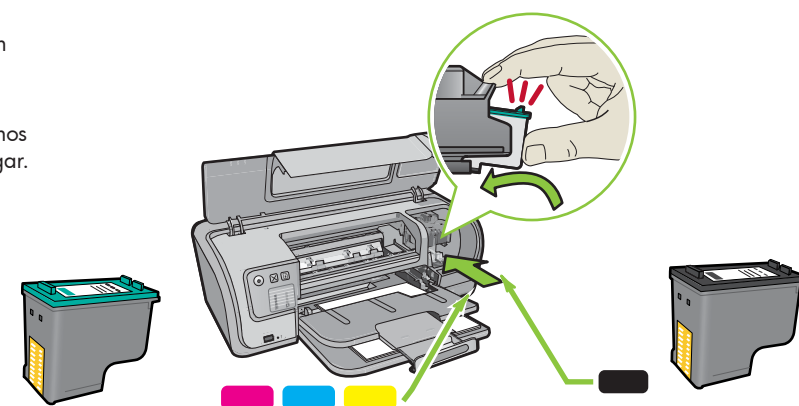


- 2** Introduzca los cartuchos de impresión. Presione con firmeza los cartuchos hacia delante hasta que hagan clic en su sitio.
Insira os cartuchos de impressão. Empurre os cartuchos firmemente até ouvir um clique encaixando-os no lugar.

Insira os cartuchos de impressão. Empurre os cartuchos firmemente até ouvir um clique encaixando-os no lugar.

Włóż pojemniki z tuszem. Wciśnij mocno pojemniki do przodu, aż zatrzasną się we właściwym miejscu.

Τοποθετήστε τα δοχεία μελάνης. Σηρώξτε σταθερά τα δοχεία μπροστά μέχρι να τοποθετηθούν σωστά.

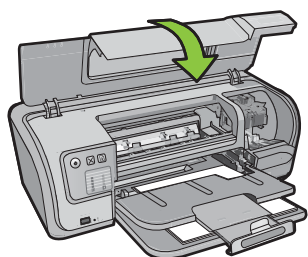


Introduzca el cartucho de impresión de tres colores en el lado izquierdo.
Insira o cartucho de impressão colorido à esquerda.
Włóż pojemnik z trójkolorowym tuszem z lewej strony.

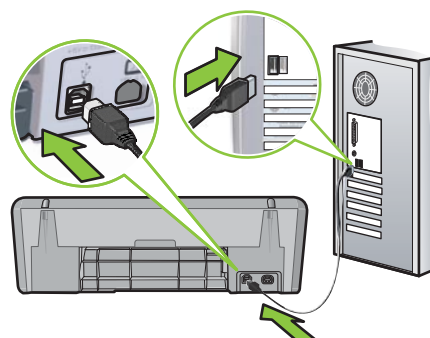
Τοποθετήστε το δοχείο μελάνης τριών χρωμάτων στα αριστερά.

Introduzca el cartucho de impresión negro en el lado derecho.
Insira o cartucho de impressão preto à direita.
Włóż pojemnik z czarnym tuszem z prawej strony.
Τοποθετήστε το δοχείο μαύρης μελάνης στα δεξιά.

- 8** Cierre la cubierta superior.
Feche a tampa superior.
Zamknij pokrywę górną.
Κλείστε το επάνω κάλυμμα.



- 9** Conecte el cable USB.
Conecte o cabo USB.
Podłącz kabel USB.
Συνδέστε το καλώδιο USB.



Adquiera un cable USB por separado si no está incluido.
Adquira um cabo USB separadamente se não for fornecido.
Jeśli kabel USB nie znajduje się w zestawie, należy zakupić go oddzielnie.
Αγοράστε ξεχωριστά ένα καλώδιο USB εάν δεν περιλαμβάνεται.

Windows

Consulte el paso 10a.
Consulte a etapa 10a.

Patrz krok 10a.
Ανατρέξτε στο βήμα 10α.

Macintosh

Consulte el paso 10b.
Consulte a etapa 10b.

Patrz krok 10b.
Ανατρέξτε στο βήμα 10b.



Instale el software de la impresora

- 1 Aparecerá un asistente en la pantalla del equipo.
- 2 Siga las instrucciones que aparecen en la pantalla.
- 3 Introduzca el CD cuando se le indique.
- 4 Aparecerá la pantalla del asistente de HP.
- 5 Siga las instrucciones que aparecen en la pantalla del asistente HP.

Instalar o software da impressora no Windows

- 1 Um assistente é exibido no seu computador.
- 2 Siga as instruções exibidas na tela.
- 3 Insira o CD quando solicitado.
- 4 A tela do assistente da HP é exibida.
- 5 Siga as instruções exibidas na tela do assistente da HP.

Instalacja oprogramowania drukarki w systemie Windows

- 1 Na ekranie komputera zostanie wyświetlony kreator.
- 2 Wykonuj kolejno instrukcje wyświetlane na ekranie.
- 3 Po wyświetleniu odpowiedniego monitu włóż dysk CD.
- 4 Zostanie wyświetlony ekran kreatora HP.
- 5 Postępuj zgodnie z instrukcjami kreatora HP wyświetlanymi na ekranie.

Εγκατάσταση έκδοσης Windows του λογισμικού του εκτυπωτή

- 1 Στον υπολογιστή σας εμφανίζεται ένας οδηγός.
- 2 Ακολουθήστε τις οδηγίες στην οθόνη.
- 3 Τοποθετήστε το CD όταν σας ζητηθεί.
- 4 Εμφανίζεται η οθόνη του οδηγού HP.
- 5 Ακολουθήστε τις οδηγίες στον οδηγό HP.

¿No aparece la pantalla?

1. Haga clic en el botón **Inicio** y, a continuación, seleccione la opción **Ejecutar**.
2. Haga clic en el botón **Examinar**.
3. Seleccione el **CD HPPP** en la lista desplegable **Buscar en**.
4. Seleccione la opción **Instalar** y, a continuación, haga clic en el botón **Abrir**.
5. Haga clic en **Aceptar** y siga las instrucciones que aparecen en pantalla.

Si no hay ningún dispositivo plug and play, consulte la Guía de referencia.

Não há tela?

1. Clique no botão **Iniciar** e selecione **Executar**.
2. Clique no botão **Procurar**.
3. Seleccione **HPPP CD** na lista suspensa **Consulta**.
4. Seleccione **Configurar** e clique no botão **Abrir**.
5. Clique em **OK** e siga as instruções exibidas na tela.

Se não houver plug and play, consulte o Guia de referência.

Brak ekranu?

1. Kliknij przycisk **Start**, a następnie wybierz polecenie **Uruchom**.
2. Kliknij przycisk **Przeglądaj**.
3. Z listy rozwijanej **Szukaj w** wybierz opcję **HPPP CD**.
4. Wybierz opcję **Instalacja**, a następnie kliknij przycisk **Otwórz**.
5. Kliknij przycisk **OK**, a następnie wykonaj instrukcje wyświetlane na ekranie.

Jeśli nie działa funkcja plug and play, zobacz Podręczny przewodnik.

Δεν υπάρχει οθόνη?

1. Κάντε κλικ στο κουμπί **Έναρξη** και, στη συνέχεια, κάντε κλικ στην επιλογή **Εκτέλεση**.
2. Κάντε κλικ στο κουμπί **Αναζήτηση**.
3. Στην αναπτυσσόμενη λίστα **Διερεύνηση σε**, επιλέξτε **HPPP CD**.
4. Επιλέξτε **Εγκατάσταση** και, στη συνέχεια, κάντε κλικ στο κουμπί **Άνοιγμα**.
5. Κάντε κλικ στο κουμπί **OK** και, στη συνέχεια, ακολουθήστε τις οδηγίες στην οθόνη.

Αν δεν υπάρχει δυνατότητα τοποθέτησης και άμεσης λειτουργίας, ανατρέξτε στον Οδηγό αναφοράς.

Si se produce un error en la instalación del software de Windows:

- 1 Retire el CD de la unidad de CD-ROM y, a continuación, desconecte el cable USB del equipo.
- 2 Reinicie el equipo.
- 3 Desactive temporalmente los cortafuegos y cierre el software antivirus. Reinicie estos programas cuando haya instalado la impresora.
- 4 Introduzca el CD del software de la impresora en la unidad de CD-ROM del equipo y, a continuación, siga las instrucciones que aparecen en pantalla para instalar el software de la impresora. No conecte el cable USB hasta que se le indique.
- 5 Una vez terminada la instalación, reinicie el equipo.

Se a instalação do software do Windows falhar:

- 1 Remova o CD da unidade de CD-ROM e desconecte o cabo USB do computador.
- 2 Reinicie o computador.
- 3 Desative temporariamente qualquer software de firewall e feche os softwares antivírus. Reinicie esses programas após a instalação do software.
- 4 Insira o CD do software da impressora na unidade de CD-ROM do computador e siga as instruções exibidas na tela para instalar o software. Não conecte o cabo USB até que seja solicitado.
- 5 Quando a instalação terminar, reinicie o computador.

Jeśli nie można zainstalować oprogramowania w systemie Windows:

- 1 Wyjmij dysk CD z napędu CD-ROM komputera, a następnie odłącz kabel USB od komputera.
- 2 Uruchom ponownie komputer.
- 3 Tymczasowo wyłącz zaporę i zamknij wszystkie programy antywirusowe. Po zainstalowaniu oprogramowania drukarki uruchom ponownie te programy.
- 4 Aby zainstalować oprogramowanie drukarki, włóż dysk CD z oprogramowaniem do napędu CD-ROM komputera, a następnie postępuj zgodnie z instrukcjami wyświetlanymi na ekranie. Nie podłączaj kabla USB, dopóki nie zostanie wyświetlony odpowiedni monit.
- 5 Po zakończeniu instalacji uruchom ponownie komputer.

Αν η εγκατάσταση του λογισμικού για Windows αποτύχει:

- 1 Αφαιρέστε το CD από τη μονάδα CD-ROM του υπολογιστή και, στη συνέχεια, αποσυνδέστε το καλώδιο USB από τον υπολογιστή.
- 2 Επανεκκινήστε τον υπολογιστή.
- 3 Απενεργοποιήστε προσωρινά το λογισμικό τείχους προστασίας και κλείστε όλα τα προγράμματα αντιμετώπισης ιών. Επανεκκινήστε αυτά τα προγράμματα μετά την εγκατάσταση του εκτυπωτή.
- 4 Τοποθετήστε το CD λογισμικού του εκτυπωτή στη μονάδα CD-ROM του υπολογιστή και, στη συνέχεια, ακολουθήστε τις οδηγίες στην οθόνη για να εγκαταστήσετε το λογισμικό του εκτυπωτή. Μην συνδέσετε το καλώδιο USB μέχρι να σας ζητηθεί.
- 5 Μόλις ολοκληρωθεί η εγκατάσταση, επανεκκινήστε τον υπολογιστή.

Instale el software de la impresora de Macintosh

- 1 Introduzca el CD del software de la impresora en la unidad de CD-ROM.
- 2 Haga doble clic en el icono del CD en la ventana "Finder" si aún no está abierta.
- 3 Haga doble clic en el icono del instalador.
- 4 Acepte el acuerdo de licencia.
- 5 Haga clic en **Instalar**.

Espera a que se complete la instalación.

Instalar o software da impressora para Macintosh

- 1 Insira o CD do software da impressora na unidade de CD-ROM.
- 2 Clique duas vezes no ícone do CD na janela Localizar, se já não estiver aberta.
- 3 Clique duas vezes no ícone do instalador.
- 4 Aceite o contrato de licença.
- 5 Clique em **Instalar**.

Aguarde a conclusão da instalação.

Instalacja oprogramowania drukarki na komputerze Macintosh

- 1 Włóż dysk CD z oprogramowaniem drukarki do napędu CD-ROM.
- 2 Kliknij dwukrotnie ikonę dysku CD w oknie aplikacji Finder, jeśli dysk nie jest jeszcze otwarty.
- 3 Kliknij dwukrotnie ikonę instalatora.
- 4 Zaakceptuj umowę licencyjną.
- 5 Kliknij przycisk **Install** (Zainstaluj).

Zaczekaj na zakończenie instalacji.

Εγκατάσταση έκδοσης Macintosh του λογισμικού του εκτυπωτή

- 1 Τοποθετήστε το CD του λογισμικού του εκτυπωτή στη μονάδα CD-ROM.
- 2 Κάντε διπλό κλικ στο εικονίδιο CD στο παράθυρο "Finder" (Εύρεση), αν δεν είναι ήδη ανοιχτό.
- 3 Κάντε διπλό κλικ στο εικονίδιο του προγράμματος εγκατάστασης.
- 4 Αποδεχτείτε τη συμφωνία άδειας χρήσης.
- 5 Κάντε κλικ στο κουμπί **Install** (Εγκατάσταση).

Περιμένετε να ολοκληρωθεί η εγκατάσταση.

Si hay un error en la instalación...



Compruebe que la impresora esté encendida. Verifique se a impressora está ligada. Upewnij się, że drukarka jest włączona. Βεβαιωθείτε ότι ο εκτυπωτής είναι ενεργοποιημένος.

Se a instalação falhar...

Jeśli nie można zainstalować oprogramowania...



Compruebe que las conexiones de los cables estén bien conectadas. Verifique se as conexões dos cabos estão seguras. Upewnij się, że kable są starannie podłączone. Βεβαιωθείτε ότι οι συνδέσεις καλωδίου είναι ασφαλείς.

