





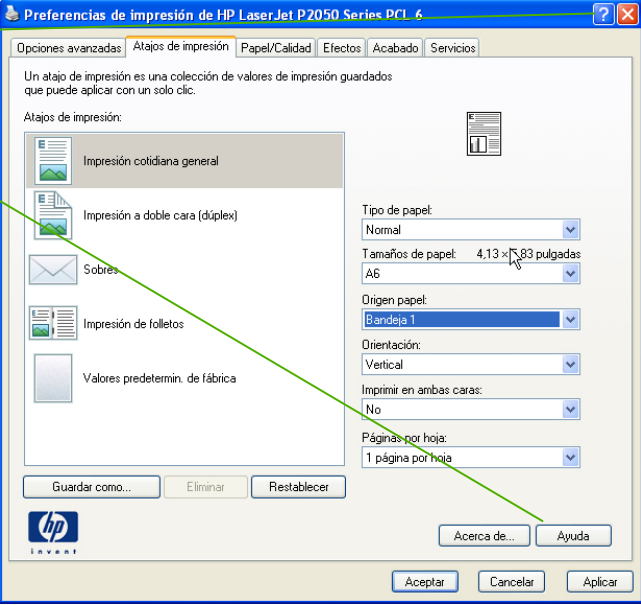
Cancelar un trabajo de impresión

Qué hacer para...	Pasos que se deben realizar
<p>Detención del trabajo de impresión en curso desde el panel de control</p>	<p>Pulse el botón Cancelar  del panel de control.</p> 
<p>Detención del trabajo de impresión en curso desde el panel de control</p>	<p>Cuando envíe un trabajo de impresión, aparecerá brevemente un cuadro de diálogo en la pantalla, ofreciéndole la posibilidad de cancelar el trabajo de impresión.</p> <p>Si el trabajo está en una cola de impresión o en el dispositivo de cola de impresión, elimínelo allí.</p> <p>1 Windows XP y Windows Server 2003 (con la vista predeterminada del menú Inicio): haga clic en Inicio, Configuración y, a continuación, en Impresoras y faxes.</p> <p>O bien,</p> <p>Windows 2000, Windows XP y Windows Server 2003 (con la vista clásica del menú Inicio): haga clic en Inicio, Configuración y, a continuación, en Impresoras.</p> <p>O bien,</p> <p>Windows Vista: haga clic en Inicio, Panel de control y, a continuación, en la categoría Hardware y sonido, haga clic en Impresora.</p> <p>2 En la lista de impresoras, haga doble clic en el nombre del producto para abrir la cola o el dispositivo de colas de impresión.</p> <p>3 Seleccione el trabajo de impresión que desea cancelar y pulse Eliminar.</p>





Abrir el controlador de la impresora

Qué hacer para...	Pasos que se deben realizar
<p data-bbox="86 375 598 411">Abrir el controlador de la impresora</p> <p data-bbox="86 526 667 598">Obtener ayuda para cualquier opción de impresión</p>	<p data-bbox="772 347 1297 430">En el menú Archivo del programa de software, haga clic en Imprimir. Seleccione la impresora y haga clic en Propiedades o Preferencias.</p> <ol data-bbox="745 502 1318 805" style="list-style-type: none"><li data-bbox="745 502 1318 662">1 Haga clic en el símbolo ? que aparece en la esquina superior derecha del controlador de la impresora y, a continuación, haga clic en cualquier elemento del controlador de la impresora. Aparecerá un mensaje emergente con información acerca del elemento. O bien,<li data-bbox="745 758 1318 805">2 También puede hacer clic en Ayuda para abrir la ayuda en línea. 

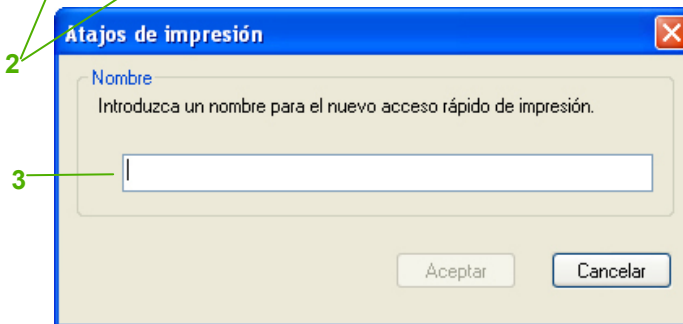
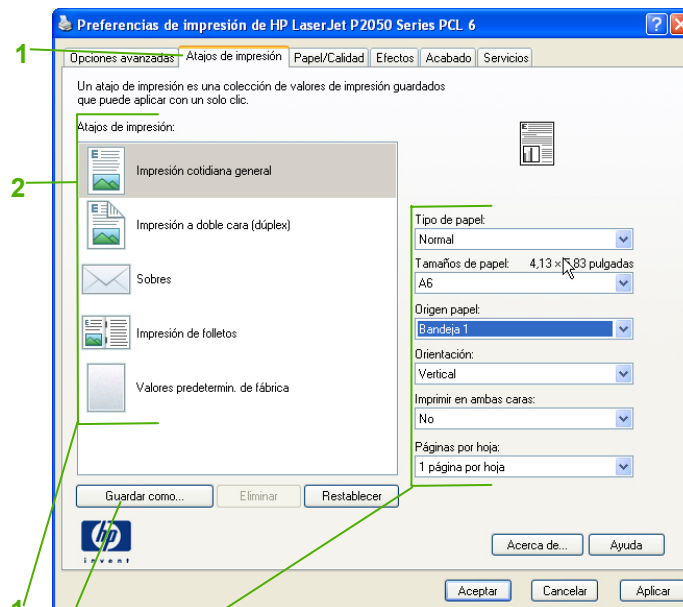


Impresora HP LaserJet serie P2050 - Tareas de impresión

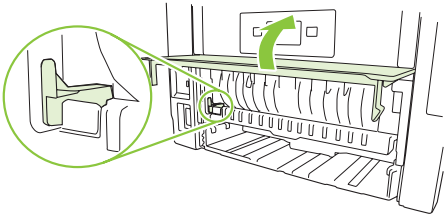
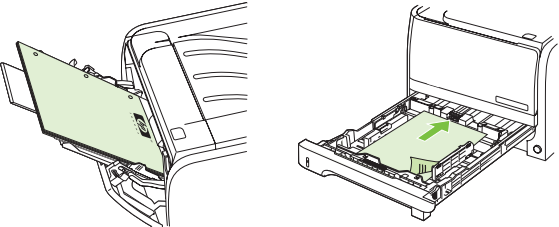
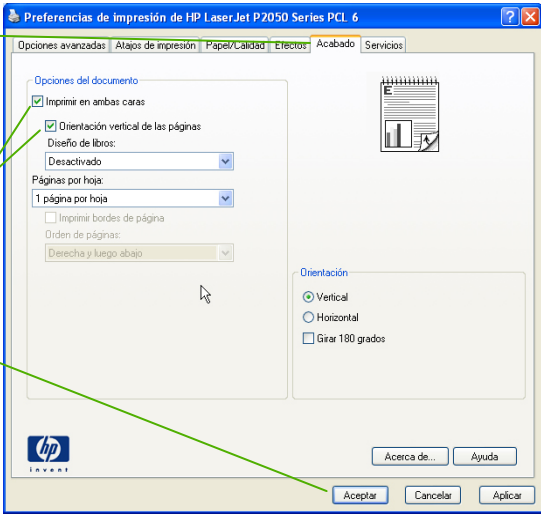


Utilizar atajos de impresión

Qué hacer para...	Pasos que se deben realizar
Crear y utilizar atajos de impresión	<ol style="list-style-type: none">1 Abra el controlador de la impresora y haga clic en la ficha Atajos de impresión.
Utilizar un atajo de impresión	<ol style="list-style-type: none">2 Seleccione uno de los atajos y, a continuación, haga clic en Aceptar para imprimir el trabajo con la configuración predefinida.
Crear un atajo de impresión personalizado	<ol style="list-style-type: none">1 Seleccione un atajo de impresión existente como base.2 Seleccione las opciones de impresión del nuevo atajo de impresión y, a continuación haga clic en Guardar como.3 Escriba un nombre para el atajo de impresión y haga clic en Aceptar.



Imprimir en ambas caras (dúplex)

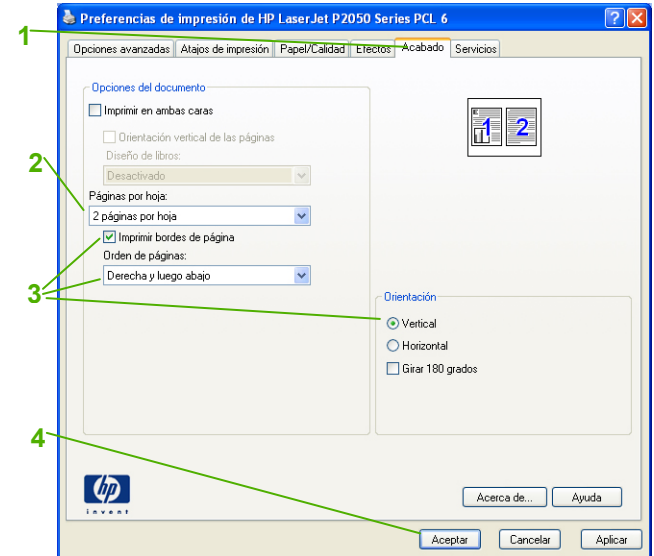
Qué hacer para...	Pasos que se deben realizar
Imprimir en ambas caras (dúplex)	<ol style="list-style-type: none"><li data-bbox="716 347 1423 582">1 Configure el ancho de papel que vaya a utilizar en el equipo. En la parte posterior del equipo, levante la puerta de eliminación de atascos de la unidad dúplex y localice la palanca azul de selección de ancho de papel.<ul style="list-style-type: none"><li data-bbox="783 475 1373 528">• Papel tamaño Carta y Legal: Pulse la palanca hacia dentro.<li data-bbox="783 555 1331 582">• Papel tamaño A4: Tire de la palanca hacia fuera.<li data-bbox="716 609 1423 869">2 Introduzca en una de las bandejas el papel necesario para el trabajo de impresión. Si va a cargar papel especial, como papel con membrete, hágalo de una de las siguientes formas:<ul style="list-style-type: none"><li data-bbox="783 710 1423 762">• En la bandeja 1, cargue el papel de membrete boca arriba con el margen superior en la alimentación del producto.<li data-bbox="783 790 1423 869">• Para el resto de bandejas, cargue el papel de membrete boca abajo con el margen superior en el frontal de la bandeja.<li data-bbox="716 896 1423 949">3 Abra el controlador de la impresora y haga clic en la ficha Acabado.<li data-bbox="716 1077 1423 1157">4 Haga clic en Imprimir en ambas caras. Si va a encuadernar el documento por el borde superior, haga clic en Orientación vertical de las páginas.<li data-bbox="716 1252 1423 1284">5 Haga clic en Aceptar para imprimir el trabajo.   





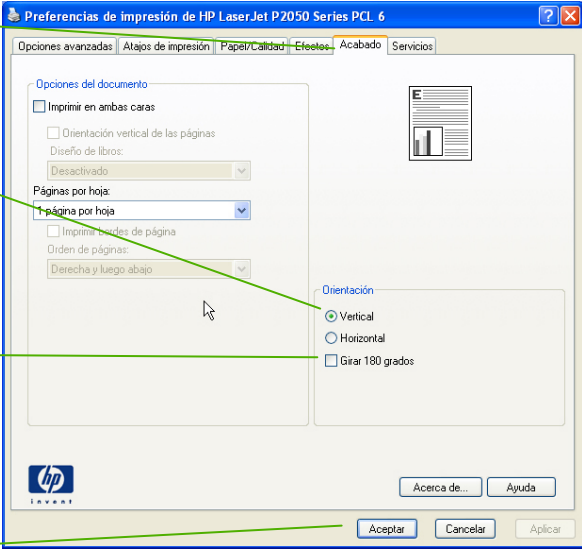
Imprimir varias páginas por hoja

Qué hacer para...	Pasos que se deben realizar
Imprimir varias páginas por hoja	<ol style="list-style-type: none"><li data-bbox="743 347 1362 403">1 Abra el controlador de la impresora y haga clic en la ficha Acabado.<li data-bbox="743 491 1362 547">2 Seleccione el número de páginas por hoja en la lista desplegable Páginas por hoja.<li data-bbox="743 643 1362 699">3 Seleccione las opciones correctas para Imprimir bordes de página, Orden de páginas y Orientación.<li data-bbox="743 786 1014 818">4 Haga clic en Aceptar.





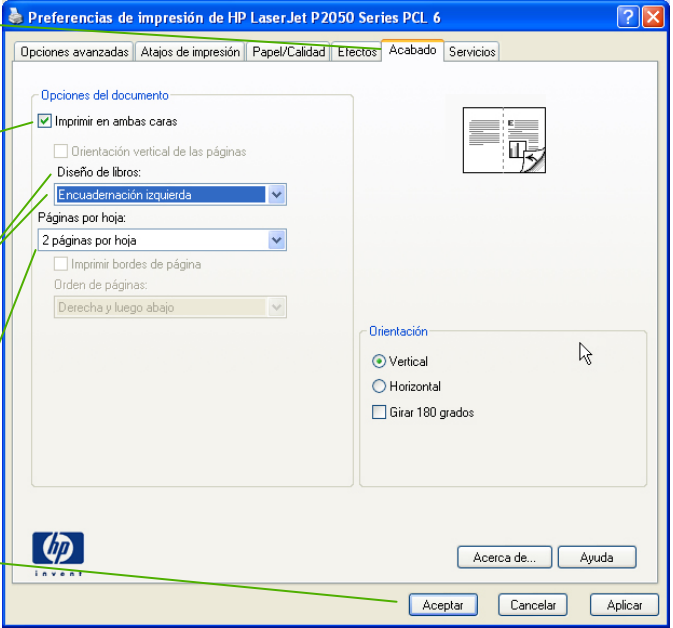
Seleccionar la orientación de la página

Qué hacer para...	Pasos que se deben realizar
Seleccionar la orientación de la página	<ol style="list-style-type: none"><li data-bbox="730 347 1325 403">1 Abra el controlador de la impresora y haga clic en la ficha Acabado.<li data-bbox="730 531 1325 587">2 En el área Orientación, haga clic en Vertical u Horizontal.<li data-bbox="730 715 1325 770">3 Para imprimir la imagen de la página boca abajo, haga clic en Girar 180 grados.<li data-bbox="730 898 1325 954">4 Haga clic en Aceptar. 





Crear un folleto

Qué hacer para...	Pasos que se deben realizar
<p>Crear un folleto</p>	<ol style="list-style-type: none"><li data-bbox="604 347 1255 403">1 Abra el controlador de la impresora y haga clic en la ficha Acabado.<li data-bbox="604 483 1066 515">2 Haga clic en Imprimir en ambas caras.<li data-bbox="604 627 1255 683">3 En la lista desplegable Diseño de libros, haga clic en Encuadernación izquierda o Encuadernación derecha.<li data-bbox="604 762 1255 818">4 La opción Páginas por hoja cambiará automáticamente a 2 páginas por hoja.<li data-bbox="604 898 877 930">5 Haga clic en Aceptar. 

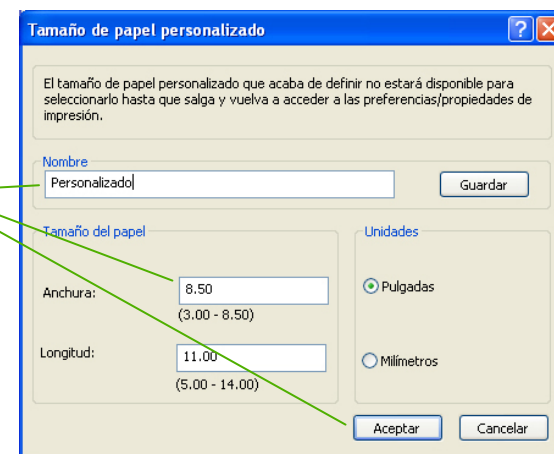
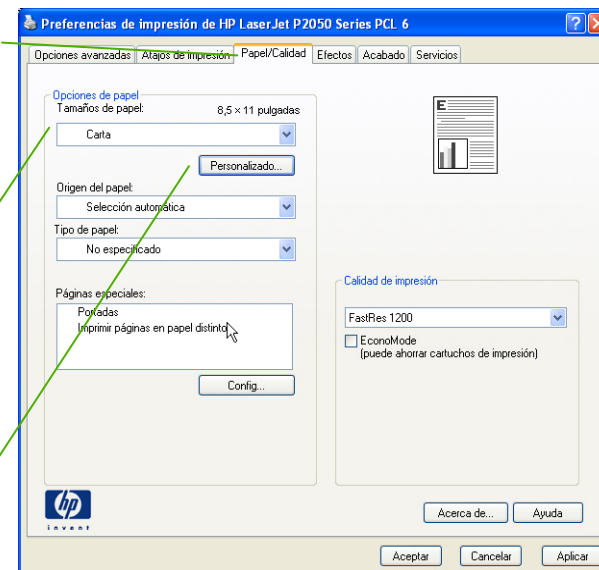


Impresora HP LaserJet serie P2050 - Tareas de impresión



Imprimir en tamaños de página diferentes

Qué hacer para...	Pasos que se deben realizar
Seleccionar un tamaño de página	<ol style="list-style-type: none"><li data-bbox="676 347 1323 406">1 Abra el controlador de la impresora y haga clic en la ficha Papel/Calidad.<li data-bbox="676 550 1323 609">2 Seleccione un tamaño de la lista desplegable Tamaños de papel:
Seleccionar un tamaño de papel personalizado	<ol style="list-style-type: none"><li data-bbox="676 837 1323 896">3 Haga clic en Personalizado. Se abrirá el cuadro de diálogo Tamaño de papel personalizado.<li data-bbox="676 1125 1323 1184">4 Escriba un nombre para el tamaño personalizado, especifique las dimensiones del mismo y haga clic en Aceptar.

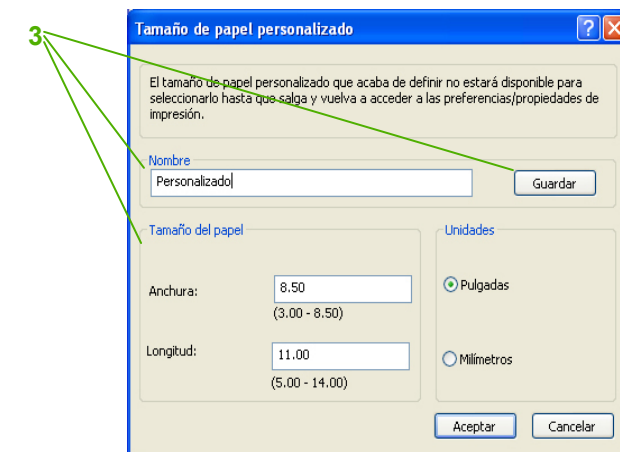
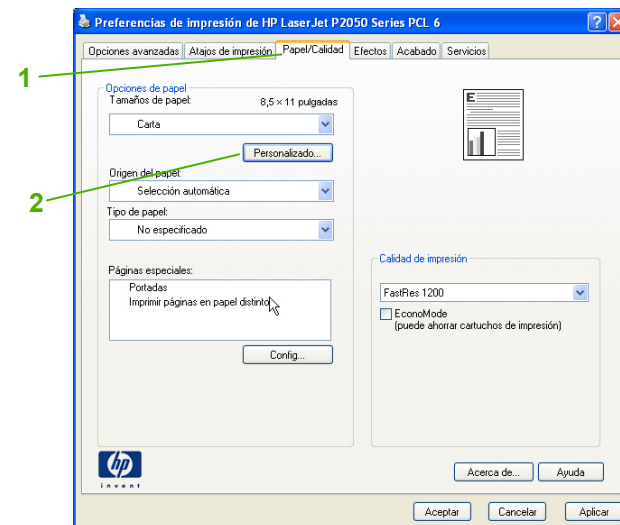


Impresora HP LaserJet serie P2050 - Tareas de impresión



Imprimir en tamaños de página diferentes

Qué hacer para...	Pasos que se deben realizar
Seleccionar un tamaño de página	<p>1 Abra el controlador de la impresora y haga clic en la ficha Papel/Calidad.</p>
Crear un tamaño de página personalizado	<p>2 Haga clic en Personalizado. Se abrirá el cuadro de diálogo Tamaño de papel personalizado.</p> <p>3 Escriba un nombre para el tamaño personalizado, especifique las dimensiones del mismo y haga clic en Guardar.</p>

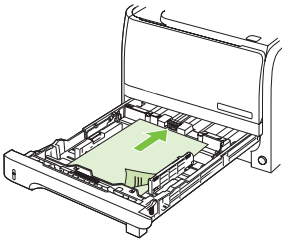
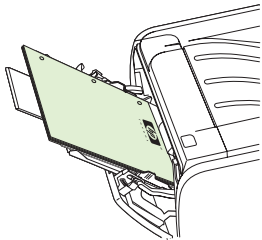
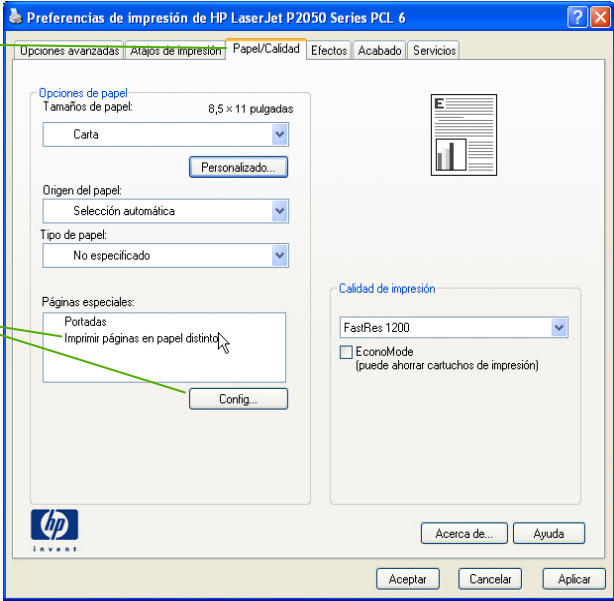


Imprimir en formularios o membretes preimpresos

Qué hacer para...	Pasos que se deben realizar
<p data-bbox="86 367 619 438">Imprimir en formularios o membretes preimpresos</p> <p data-bbox="86 494 672 582">NOTA: Para obtener mejores resultados, seleccione el tamaño y el tipo de papel adecuados en el controlador de la impresora antes de imprimir.</p>	<ol data-bbox="703 343 1291 1101" style="list-style-type: none"><li data-bbox="703 343 1291 422">1 Cargue la bandeja de entrada de soportes. Use sólo papel con membrete o formularios preimpresos aprobados para uso en impresoras láser. Bandeja 1<ul data-bbox="745 478 1134 558" style="list-style-type: none">• Boca arriba• Borde superior hacia el productoBandeja 2<ul data-bbox="745 622 1281 702" style="list-style-type: none">• Boca abajo• Borde superior en la parte frontal de la bandeja<li data-bbox="703 782 1291 837">2 Abra el controlador de la impresora y haga clic en la ficha Papel/Calidad.<li data-bbox="703 925 1291 981">3 Seleccione Preimpreso de la lista desplegable Tipo de papel.<li data-bbox="703 1069 976 1101">4 Haga clic en Aceptar. <div data-bbox="1354 343 1963 598"></div> <div data-bbox="1333 782 1984 1340"></div>



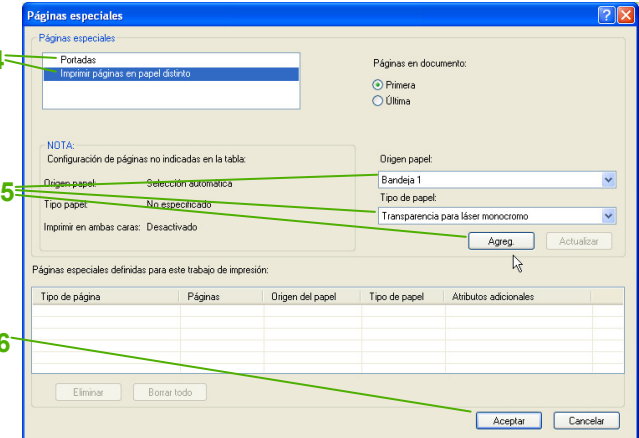
Imprimir en papel especial, etiquetas o transparencias

Qué hacer para...	Pasos que se deben realizar
<p>Imprimir en papel especial, etiquetas o transparencias</p> <p>NOTA: Para obtener mejores resultados, utilice sólo papel HP y soportes de impresión diseñados para impresoras láser o multiuso.</p> <p>NOTA: Para obtener mejores resultados de impresión, asegúrese de definir el tipo y el tamaño del papel en el controlador de la impresora.</p>	<ol style="list-style-type: none"><li data-bbox="688 347 2016 718"><p>1 Cargue la bandeja de entrada.</p><p>Bandeja 1: boca arriba Borde superior hacia el producto</p><p>O bien,</p><p>Resto de bandejas Borde superior en la parte frontal de la bandeja</p><li data-bbox="688 718 2016 1037"><p>2 Abra el controlador de la impresora y haga clic en la ficha Papel/Calidad.</p><li data-bbox="688 1037 2016 1401"><p>3 En el área de Páginas especiales, haga clic en Imprimir páginas en papel distinto y, a continuación, haga clic en Config....</p>





Qué hacer para...	Pasos que se deben realizar
<p>Imprimir en papel especial, etiquetas o transparencias (continuación)</p>	<p>4 Seleccione una opción para imprimir en blanco o preimpresa la portada, la contraportada, o ambas.</p> <p>O bien,</p> <p>Seleccione una opción para imprimir la primera o la última página en un papel diferente.</p> <p>5 Tamaño del papel Origen del papel y Tipo de papel y, a continuación, haga clic en Agregar.</p> <p>6 Haga clic en Aceptar.</p>



Impresora HP LaserJet serie P2050 - Tareas de impresión



Imprimir una primera página o una última página diferente

Qué hacer para...	Pasos que se deben realizar
<p>Utilizar papel diferente e imprimir portadas diferentes</p>	<ol style="list-style-type: none"><li data-bbox="636 347 1291 403">1 Abra el controlador de la impresora y haga clic en la ficha Papel/Calidad.<li data-bbox="636 651 1291 730">2 En el área Páginas especiales, haga clic en Portadas o en Imprimir páginas en papel distinto y, a continuación, haga clic en Config...<li data-bbox="636 970 1291 1137">3 Seleccione una opción para imprimir una portada o contraportada en blanco o preimpresa, o ambas. O bien, Seleccione una opción para imprimir la primera o la última página en un papel diferente.<li data-bbox="636 1209 1291 1289">4 Seleccione opciones de las listas desplegables Origen papel: y Tipo de papel: y, a continuación haga clic en Agregar.<li data-bbox="636 1337 1291 1361">5 Haga clic en Aceptar.

