
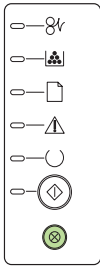




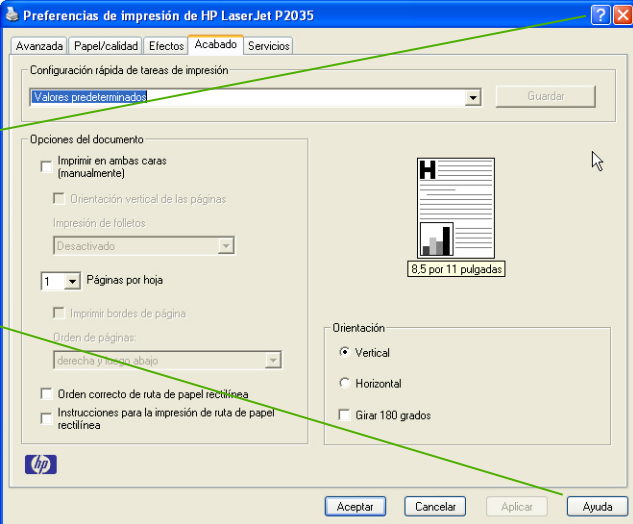
Cancelar un trabajo de impresión

Qué hacer para...	Pasos que se deben realizar
<p>Detener el trabajo de impresión en curso desde el panel de control</p>	<p>Pulse el botón Cancelar  del panel de control.</p> 
<p>Detener el trabajo de impresión en curso desde el panel de control</p>	<p>Cuando envíe un trabajo de impresión, aparecerá brevemente un cuadro de diálogo en la pantalla, ofreciéndole la posibilidad de cancelar el trabajo de impresión.</p> <p>Si el trabajo está en una cola de impresión o en el dispositivo de cola de impresión, elimínelo allí.</p> <ol style="list-style-type: none">Windows XP y Windows Server 2003 (con la vista predeterminada del menú Inicio): haga clic en Inicio, Configuración y, a continuación, en Impresoras y faxes. O bien, Windows 2000, Windows XP y Windows Server 2003 (con la vista clásica del menú Inicio): haga clic en Inicio, Configuración y, a continuación, en Impresoras. O bien, Windows Vista: haga clic en Inicio, Panel de control y, a continuación, en la categoría Hardware y sonido, haga clic en Impresora.En la lista de impresoras, haga doble clic en el nombre del producto para abrir la cola o el dispositivo de colas de impresión.Seleccione el trabajo de impresión que desea cancelar y pulse Eliminar.





Abrir el controlador de la impresora

Qué hacer para...	Pasos que se deben realizar
<p data-bbox="86 375 594 411">Abrir el controlador de la impresora</p> <p data-bbox="86 528 663 600">Obtener ayuda para cualquier opción de impresión</p>	<p data-bbox="751 347 1312 427">En el menú Archivo del programa de software, haga clic en Imprimir. Seleccione la impresora y haga clic en Propiedades o Preferencias.</p> <ol data-bbox="716 501 1312 778" style="list-style-type: none"><li data-bbox="716 501 1312 639">1 Haga clic en el símbolo ? que aparece en la esquina superior derecha del controlador de la impresora y, a continuación, haga clic en cualquier elemento del controlador de la impresora. Aparecerá un mensaje emergente con información acerca del elemento. <p data-bbox="751 660 835 687">O bien,</p> <ol data-bbox="716 724 1272 778" style="list-style-type: none"><li data-bbox="716 724 1272 778">2 También puede hacer clic en Ayuda para abrir la ayuda en línea. 





Utilizar configuraciones rápidas

Qué hacer para...

Crear y utilizar configuraciones rápidas

Utilizar una configuración rápida

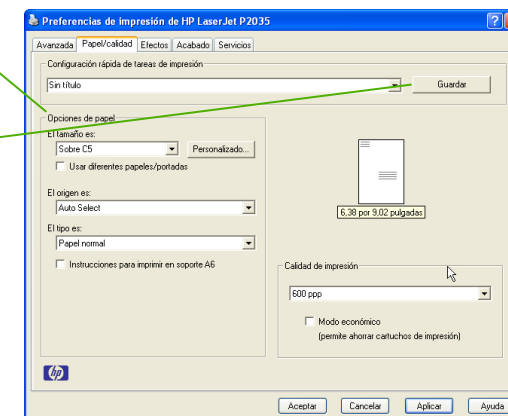
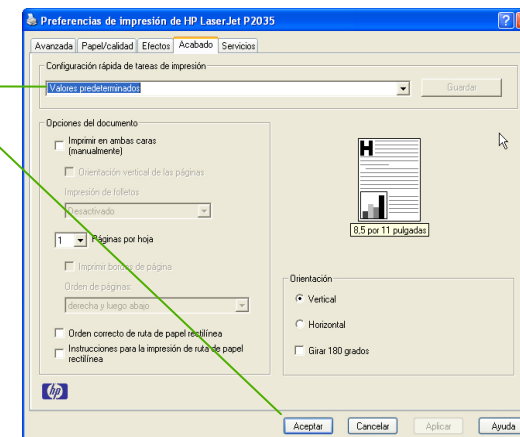
Crear una configuración rápida personalizada

Pasos que se deben realizar

Las configuraciones rápidas se encuentran en todas las fichas del controlador de impresora.

Seleccione una de las opciones de configuración rápida y, a continuación, haga clic en **Aceptar** para imprimir el trabajo con la configuración predefinida.

- 1 Seleccione las opciones de impresión para la nueva configuración rápida.
- 2 Escriba un nombre para la configuración rápida y, a continuación, haga clic en **Guardar**.





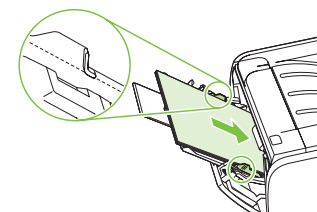
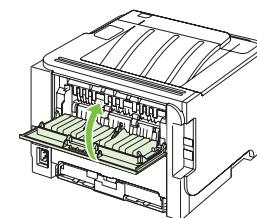
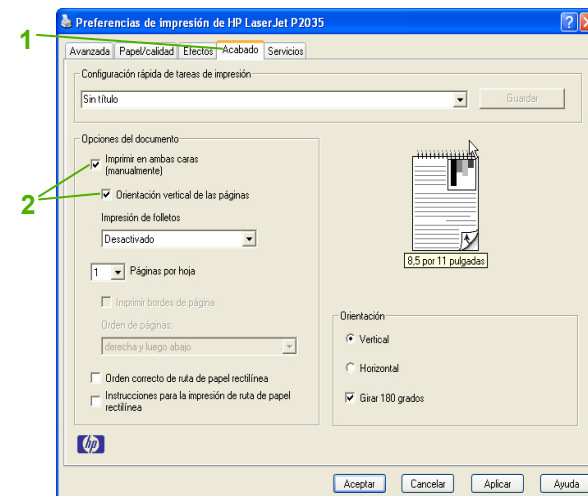
Imprimir en ambas caras (dúplex)

Qué hacer para...

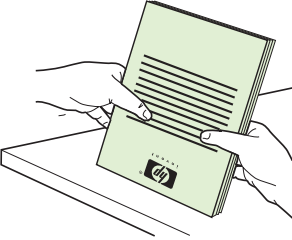
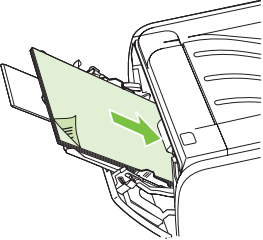
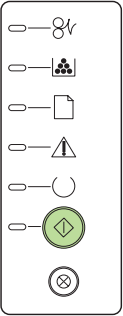
Imprimir en ambas caras (dúplex) utilizando la bandeja de salida superior

Pasos que se deben realizar

- 1 Abra el controlador de la impresora y haga clic en la ficha **Acabado**.
- 2 Haga clic en **Imprimir en ambas caras (manualmente)**. Si va a encuadernar el documento por el borde superior, haga clic en **Orientación vertical de las páginas**.
- 3 Cierre la puerta de salida directa.
- 4 Imprima la primera cara del documento desde la bandeja 1.





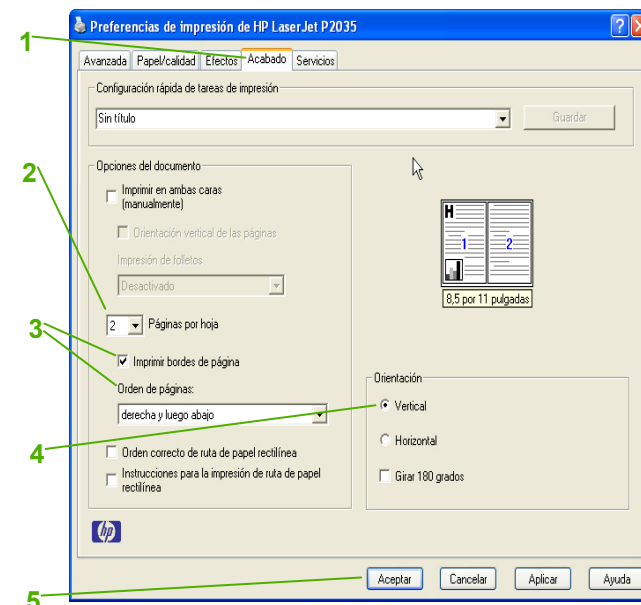
Qué hacer para...	Pasos que se deben realizar
<p>Imprimir en ambas caras (dúplex) utilizando la bandeja de salida superior (continuación)</p>	<p>5 Una vez impresa la primera cara, retire el papel restante de la bandeja 1 y apártelo hasta que finalice el trabajo de impresión manual a doble cara.</p> <p>6 Reúna las hojas impresas y enderece la pila de papel.</p> <p>7 Vuelva a colocar la pila de papel en la bandeja 1 con la cara impresa hacia abajo y el borde superior hacia el producto.</p> <p>8 Pulse el botón Continuar para imprimir la segunda cara.</p>   





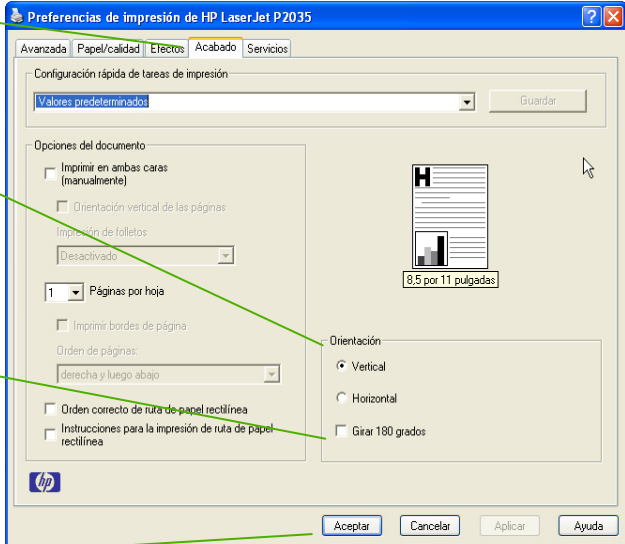
Imprimir varias páginas por hoja

Qué hacer para...	Pasos que se deben realizar
Imprimir varias páginas por hoja	<ol style="list-style-type: none"><li data-bbox="705 347 1362 403">1 Abra el controlador de la impresora y haga clic en la ficha Acabado.<li data-bbox="705 496 1362 552">2 Seleccione el número de páginas por hoja en la lista desplegable Páginas por hoja.<li data-bbox="705 644 1362 700">3 Seleccione las opciones correspondientes de Imprimir bordes de página, Orden de páginas y Orientación.<li data-bbox="705 793 1362 849">4 Si necesita cambiar la orientación de la página, haga clic en Vertical u Horizontal.<li data-bbox="705 941 1362 997">5 Haga clic en Aceptar.





Seleccionar la orientación de la página

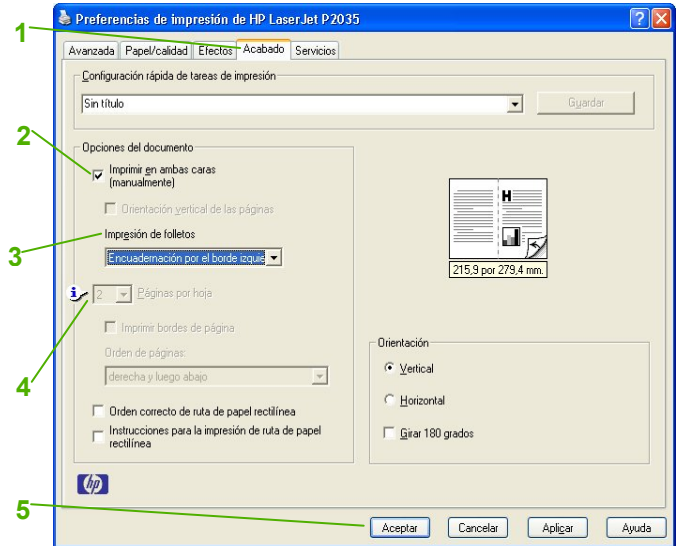
Qué hacer para...	Pasos que se deben realizar
Seleccionar la orientación de la página	<ol style="list-style-type: none"><li data-bbox="688 347 1281 406">1 Abra el controlador de la impresora y haga clic en la ficha Acabado.<li data-bbox="688 531 1228 590">2 En el área Orientación, haga clic en Vertical u Horizontal.<li data-bbox="688 715 1249 774">3 Para imprimir la imagen de la página boca abajo, haga clic en Girar 180 grados.<li data-bbox="688 898 955 933">4 Haga clic en Aceptar. 





Crear un folleto

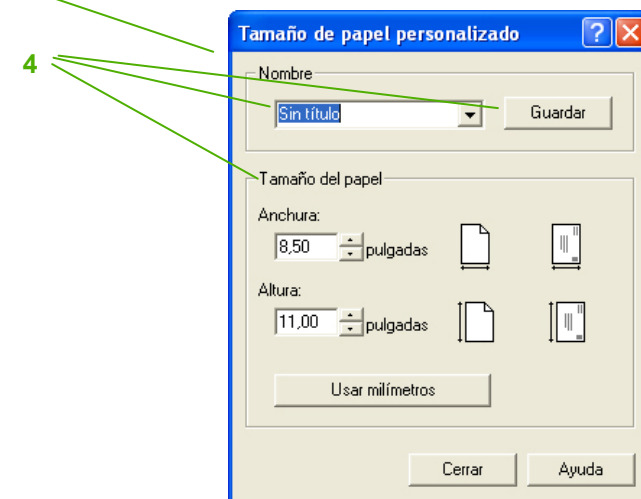
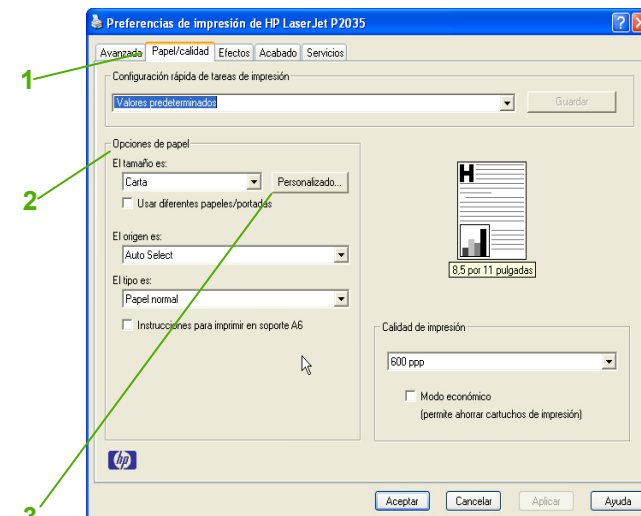
Qué hacer para...	Pasos que se deben realizar
Crear un folleto	<ol style="list-style-type: none">1 Abra el controlador de la impresora y haga clic en la ficha Acabado.2 Haga clic en Imprimir en ambas caras (manualmente).3 En la lista desplegable Impresión de folletos, haga clic en Encuadernación del borde izquierdo o Encuadernación del borde derecho.4 La opción Páginas por hoja cambiará automáticamente a 2 páginas por hoja.5 Haga clic en Aceptar.





Imprimir en tamaños de página diferentes

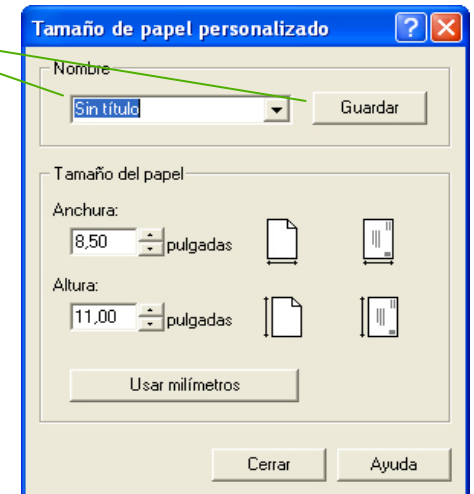
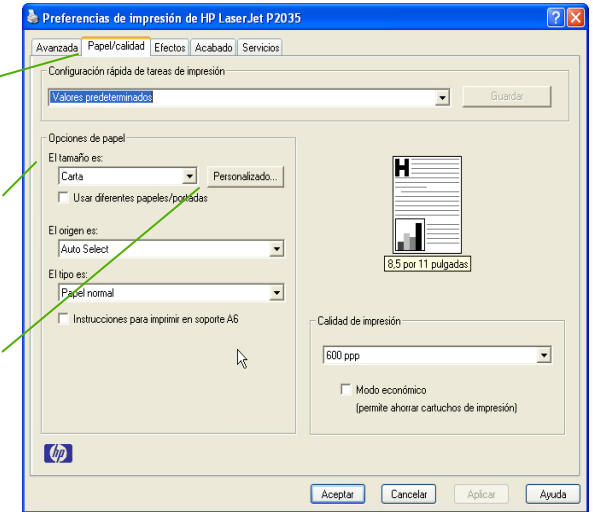
Qué hacer para...	Pasos que se deben realizar
Seleccionar un tamaño de página	<ol style="list-style-type: none"><li data-bbox="676 347 1325 406">1 Abra el controlador de la impresora y haga clic en la ficha Papel/Calidad.<li data-bbox="676 486 1325 545">2 Seleccione un tamaño de la lista desplegable El tamaño es. El tamaño es.
Seleccionar un tamaño de papel personalizado	<ol style="list-style-type: none"><li data-bbox="676 879 1325 938">3 Haga clic en Personalizado. Se abrirá el cuadro de diálogo Tamaño de papel personalizado.<li data-bbox="676 1018 1325 1077">4 Escriba un nombre para el tamaño personalizado, especifique las dimensiones del mismo y haga clic en Guardar.





Imprimir en tamaños de página diferentes

Qué hacer para...	Pasos que se deben realizar
Seleccionar un tamaño de página	<ol style="list-style-type: none"><li data-bbox="730 347 1323 406">1 Abra el controlador de la impresora y haga clic en la ficha Papel/Calidad.<li data-bbox="730 526 1323 582">2 Seleccione un tamaño de la lista desplegable El tamaño es.
Crear un tamaño de página personalizado	<ol style="list-style-type: none"><li data-bbox="730 710 1323 766">3 Haga clic en Personalizado. Se abrirá el cuadro de diálogo Tamaño de papel personalizado.<li data-bbox="730 885 1323 973">4 Escriba un nombre para el tamaño personalizado, especifique las dimensiones del mismo y haga clic en Guardar.



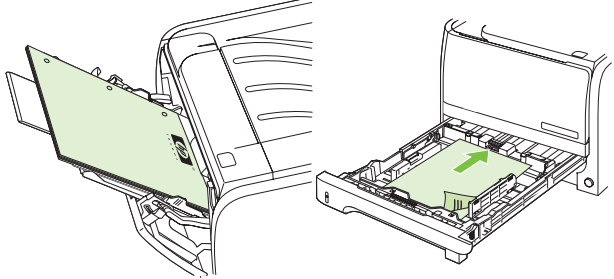
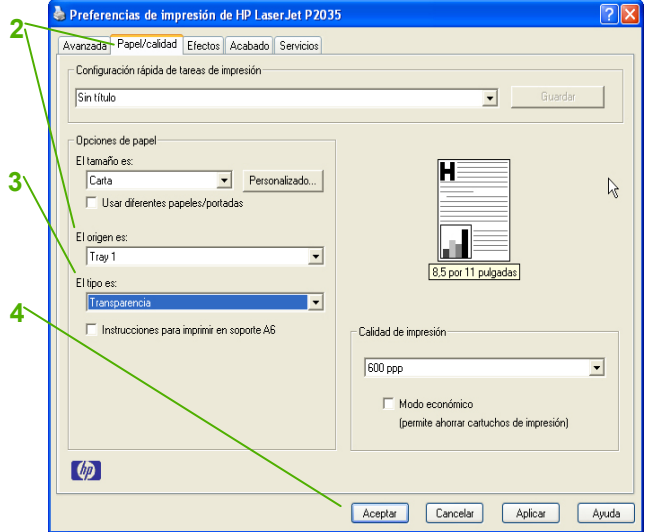


Imprimir en formularios o membretes preimpresos

Qué hacer para...	Pasos que se deben realizar
<p>Imprimir en papel con membrete o formularios preimpresos</p> <p>NOTA: Para obtener mejores resultados, seleccione el tamaño y el tipo de papel adecuados en el controlador de la impresora antes de imprimir.</p>	<ol style="list-style-type: none"><li data-bbox="558 331 1344 766"><p>1 Cargue la bandeja de entrada de soportes. Use sólo papel con membrete o formularios preimpresos aprobados para uso en impresoras láser.</p><p>Bandeja 1</p><ul style="list-style-type: none">• Boca arriba• Borde superior hacia el producto<p>Bandeja 2</p><ul style="list-style-type: none">• Boca abajo• Borde superior en la parte frontal de la bandeja<li data-bbox="558 766 1344 845"><p>2 Abra el controlador de la impresora y haga clic en la ficha Papel/Calidad.</p><li data-bbox="558 845 1344 925"><p>3 Seleccione Preimpreso de la lista desplegable El tipo es.</p><li data-bbox="558 925 1344 1375"><p>4 Haga clic en Aceptar.</p> <div data-bbox="1344 331 1995 766"></div> <div data-bbox="1344 766 1995 1375"></div>



Imprimir en papel especial, etiquetas o transparencias

Qué hacer para...	Pasos que se deben realizar
<p>Imprimir en papel especial, etiquetas o transparencias</p> <p>NOTA: Para obtener mejores resultados, utilice sólo papel HP y soportes de impresión diseñados para impresoras láser o multiuso.</p> <p>NOTA: Para obtener mejores resultados de impresión, asegúrese de definir el tipo y el tamaño del papel en el controlador de la impresora.</p>	<ol style="list-style-type: none"><li data-bbox="638 368 1249 662">1 Cargue la bandeja de entrada de soportes. Bandeja 1<ul style="list-style-type: none">• Boca arriba• Borde superior hacia el productoBandeja 2<ul style="list-style-type: none">• Boca abajo• Borde superior en la parte frontal de la bandeja<li data-bbox="638 726 1249 805">2 En el controlador de la impresora, haga clic en la ficha Papel/Calidad y seleccione una bandeja de la lista desplegable El origen es.<li data-bbox="638 869 1249 901">3 Seleccione un tipo de la lista desplegable El tipo es.<li data-bbox="638 1029 1249 1061">4 Haga clic en Aceptar.  



Imprimir una primera página o una última página diferente

Qué hacer para...	Pasos que se deben realizar
<p>Utilizar papel diferente e imprimir portadas diferentes</p>	<ol style="list-style-type: none">1 Abra el controlador de la impresora y haga clic en la ficha Papel/Calidad.2 En la sección Opciones de papel, haga clic en Utilizar diferentes papeles/portadas.3 Seleccione una opción para imprimir una portada o contraportada en blanco o preimpresa, o ambas. O bien, Seleccione una opción para imprimir la primera o la última página en un papel diferente.4 Seleccione opciones de las listas desplegables El origen es y El tipo es.5 Haga clic en Aceptar.6 Haga clic en Aceptar en la ficha Papel/Calidad.

