
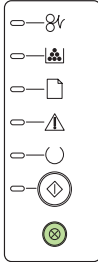




Annulation d'une tâche d'impression

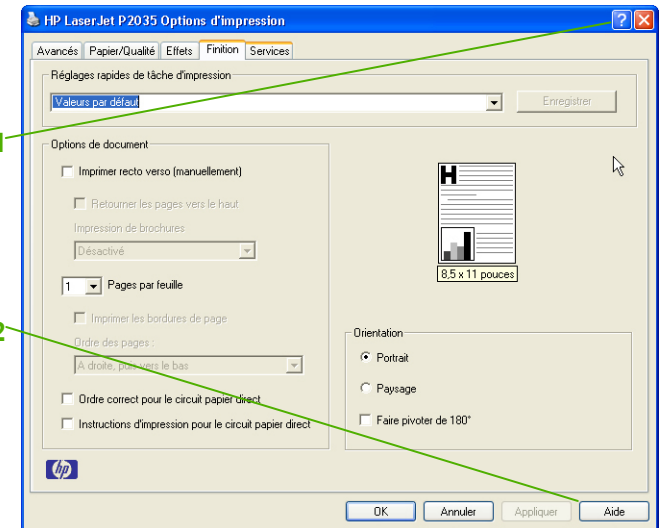
Comment faire pour	Étapes à suivre
Interrompre la tâche d'impression en cours depuis le panneau de commande	<p>Appuyez sur le bouton Annuler  du panneau de commande.</p> 
Interrompre la tâche d'impression en cours à partir du logiciel	<p>Lorsque vous envoyez la tâche à l'imprimante, une boîte de dialogue apparaît brièvement à l'écran. Elle vous permet d'annuler la tâche d'impression.</p> <p>Si la tâche d'impression est mise en attente dans une file ou un spouleur d'impression, supprimez la tâche à cet endroit.</p> <ol style="list-style-type: none">1 Windows XP et Windows Server 2003 (via la vue par défaut du menu Démarrer) : Cliquez sur Démarrer, Panneau de configuration puis sur Imprimantes et télécopieurs. -ou- Windows 2000, Windows XP et Windows Server 2003 (via la vue classique du menu Démarrer) : Cliquez sur Démarrer, Panneau de configuration puis sur Imprimantes et télécopieurs. -ou- Windows Vista : Cliquez sur Démarrer, Panneau de configuration puis, dans la catégorie Matériel et audio, cliquez sur Imprimante.2 Dans la liste d'imprimantes, double-cliquez sur le nom de l'imprimante pour ouvrir la file ou le spouleur d'impression.3 Sélectionnez la tâche d'impression à annuler puis appuyez sur la touche Suppr de votre clavier.





Ouverture du pilote d'impression

Comment faire pour	Étapes à suivre
<p>Ouvrir le pilote d'impression</p> <p>Obtenir de l'aide sur les options d'impression</p>	<p>Dans le menu Fichier du logiciel, cliquez sur Imprimer. Sélectionnez l'imprimante puis cliquez sur Propriétés ou Préférences.</p> <ol style="list-style-type: none">1 Cliquez sur l'icône ? située dans le coin supérieur droit du pilote d'impression puis cliquez sur un élément du pilote. Une fenêtre contextuelle s'ouvre et affiche des informations sur l'élément sélectionné. <p>-ou-</p> <ol style="list-style-type: none">2 Cliquez sur Aide pour accéder à l'aide en ligne.



Imprimante HP LaserJet série P2030 – Tâches d'impression



Utilisation des réglages rapides

Comment faire pour

Créer et utiliser les réglages rapides

Utiliser un réglage rapide

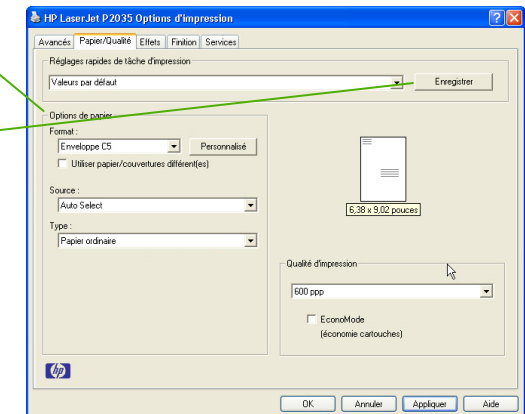
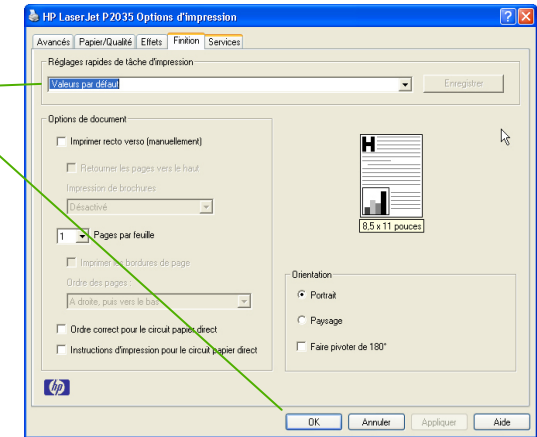
Créer un réglage rapide personnalisé

Étapes à suivre

Les réglages rapides sont accessibles depuis chaque onglet du pilote d'imprimante.

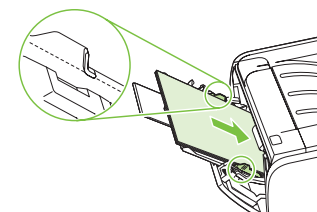
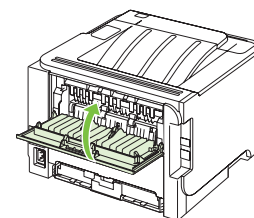
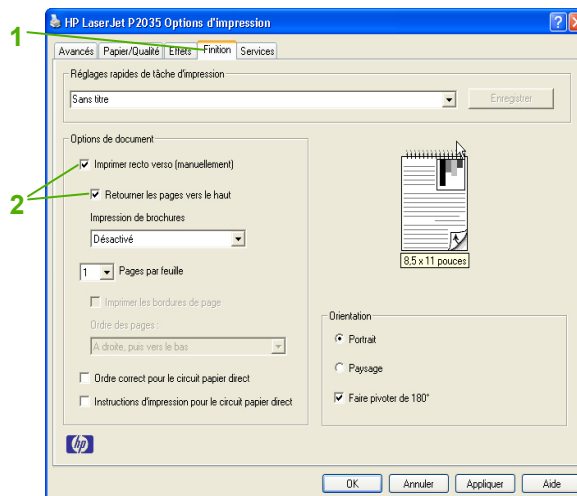
Sélectionnez un **réglage rapide** puis cliquez sur **OK** pour lancer l'impression avec les paramètres prédéfinis.

- 1 Sélectionnez les options d'impression du nouveau réglage rapide.
- 2 Saisissez un nom pour ce réglage rapide, puis cliquez sur **Enregistrer**.

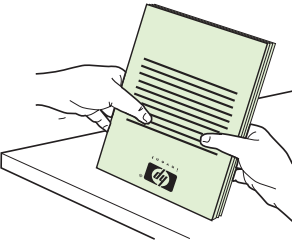
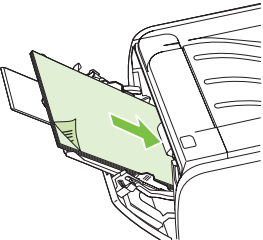
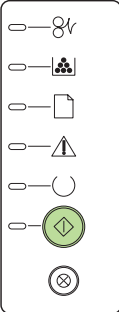


Impression recto verso

Comment faire pour	Etapes à suivre
<p>Imprimer des deux côtés (recto verso) à l'aide du bac de sortie supérieur</p>	<ol style="list-style-type: none"><li data-bbox="716 347 1407 375">1 Ouvrez le pilote d'impression et cliquez sur l'onglet Finition.<li data-bbox="716 526 1407 614">2 Cliquez sur Imprimer recto verso (manuellement). Si le document doit être relié par le haut, cliquez sur Retourner les pages vers le haut.<li data-bbox="716 861 1407 888">3 Fermez la porte du circuit papier direct.<li data-bbox="716 1093 1407 1120">4 Imprimez la première face du document à partir du bac 1.





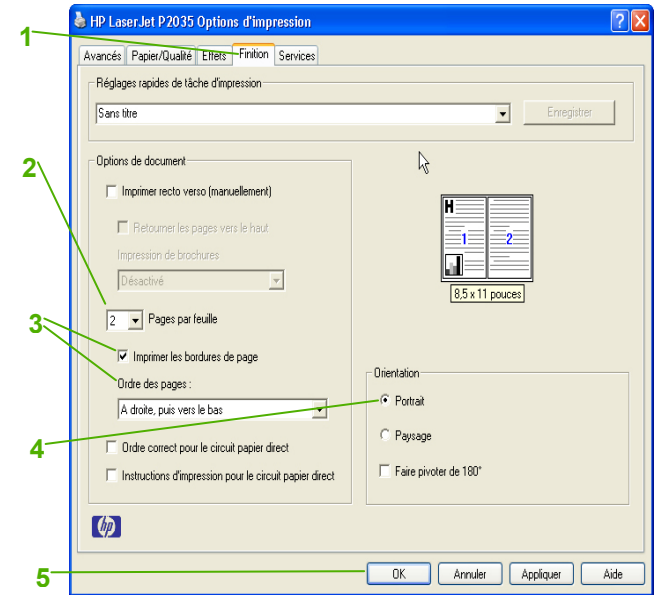
Comment faire pour	Étapes à suivre
<p>Imprimer des deux côtés (recto verso) (suite)</p>	<p>5 Une fois le recto imprimé, retirez le papier restant situé dans le bac 1 et mettez-le de côté jusqu'à ce que la tâche d'impression recto verso manuelle soit terminée.</p> <p>6 Rassemblez les pages imprimées et réalignez les feuilles.</p> <p>7 Remettez la pile dans le bac 1, face imprimée vers le bas et bord supérieur vers l'imprimante.</p> <p>8 Appuyez sur le bouton Exécuter pour imprimer le verso.</p>   





Impression de plusieurs pages par feuille

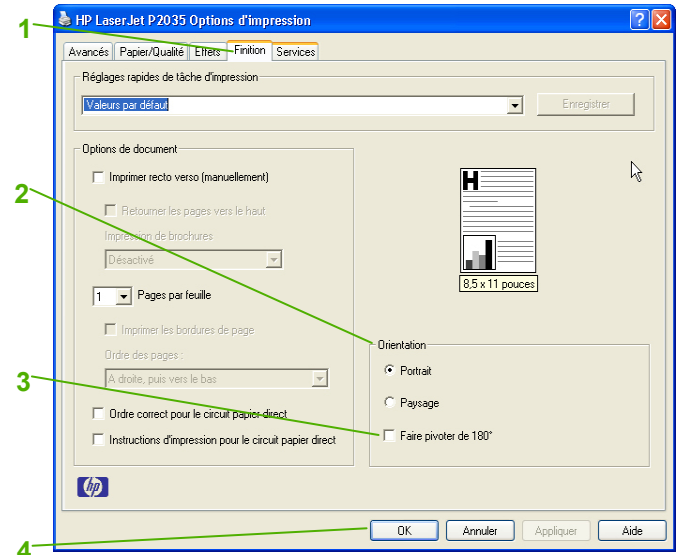
Comment faire pour	Etapes à suivre
Imprimer plusieurs pages par feuille	<ol style="list-style-type: none">1 Ouvrez le pilote d'impression et cliquez sur l'onglet Finition.2 Sélectionnez le nombre de pages par feuille dans la liste déroulante Pages par feuille.3 Sélectionnez les options appropriées pour Imprimer les bordures de page, Ordre des pages et Orientation.4 S'il est nécessaire de changer l'orientation de la page, cliquez sur Portrait ou Paysage.5 Cliquez sur OK.





Sélection de l'orientation de la page

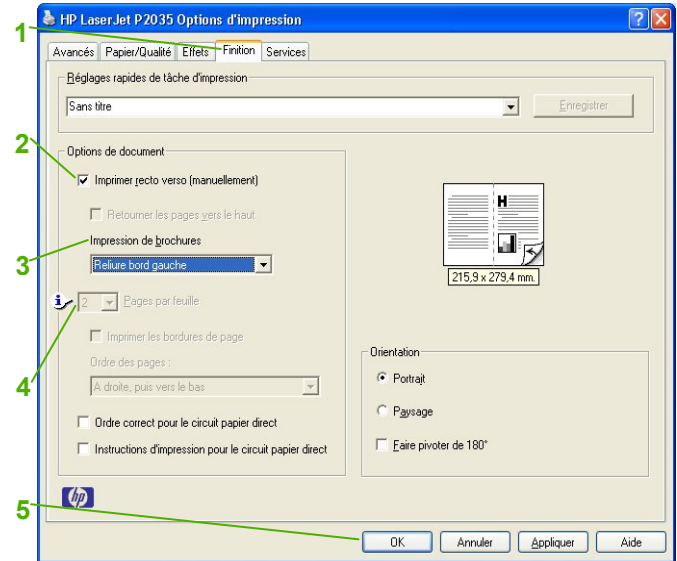
Comment faire pour	Étapes à suivre
Choisir l'orientation de la page	<ol style="list-style-type: none"><li data-bbox="604 347 1291 375">1 Ouvrez le pilote d'impression et cliquez sur l'onglet Finition.<li data-bbox="604 534 1291 561">2 Dans la zone Orientation, cliquez sur Portrait ou Paysage.<li data-bbox="604 721 1291 774">3 Pour imprimer l'image de la page à l'envers, cliquez sur Faire pivoter de 180°.<li data-bbox="604 901 808 928">4 Cliquez sur OK.





Création de livret

Comment faire pour	Etapes à suivre
Créer un livret	<ol style="list-style-type: none">1 Ouvrez le pilote d'impression et cliquez sur l'onglet Finition.2 Cliquez sur Imprimer recto verso (manuellement).3 Dans la liste déroulante Impression de brochures, cliquez sur Reliure bord gauche ou Reliure bord droit.4 L'option Pages par feuille passe automatiquement à 2 Pages par feuille.5 Cliquez sur OK.





Impression sur différents formats de papier

Comment faire pour	Etapes à suivre
Sélectionner un format de page	<ol style="list-style-type: none">Ouvrez le pilote d'impression et cliquez sur l'onglet Papier/Qualité.
Sélectionner un format de page personnalisé	<ol style="list-style-type: none">Sélectionnez un format depuis la liste déroulante Format.Cliquez sur Personnalisé. La boîte de dialogue Format de papier personnalisé s'ouvre.Saisissez un nom pour votre format personnalisé, spécifiez les dimensions voulues puis cliquez sur Enregistrer.

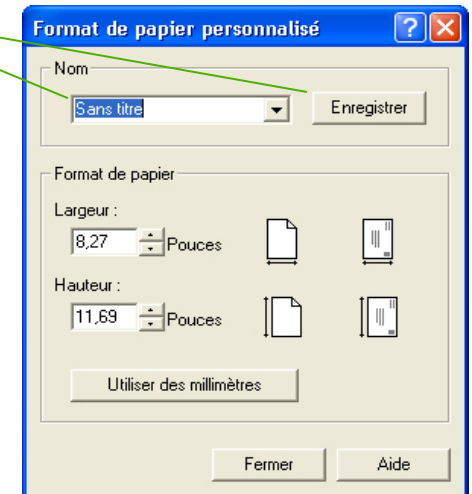
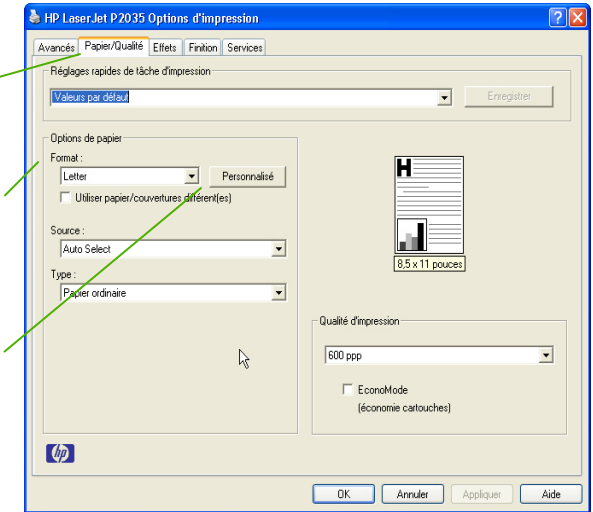


Imprimante HP LaserJet série P2030 – Tâches d'impression



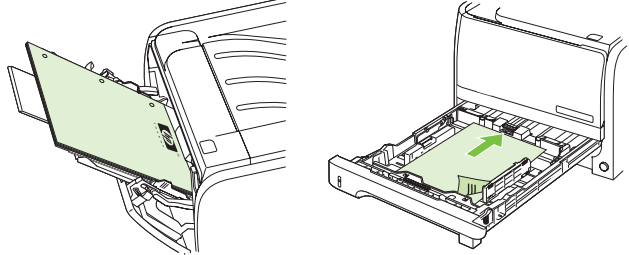
Impression sur différents formats de papier

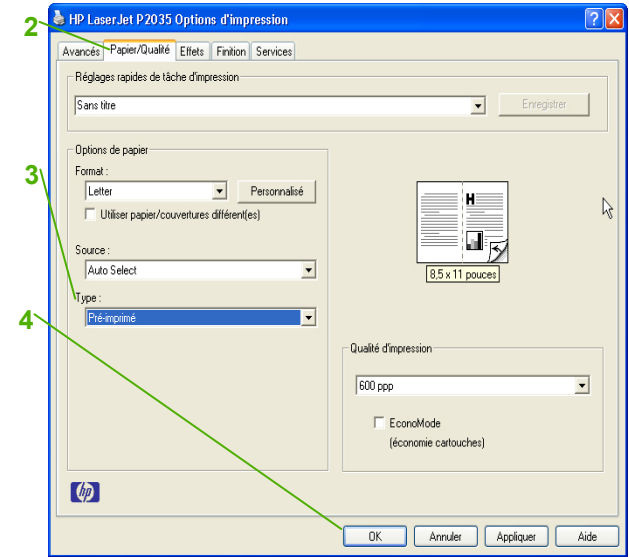
Comment faire pour	Etapas à suivre
Sélectionner un format de page	<ol style="list-style-type: none"><li data-bbox="699 347 1344 406">1 Ouvrez le pilote d'impression et cliquez sur l'onglet Papier/Qualité.<li data-bbox="699 526 1344 550">2 Sélectionnez un format depuis la liste déroulante Format.<li data-bbox="699 710 1344 766">3 Cliquez sur Personnalisé. La boîte de dialogue Format de papier personnalisé s'ouvre.
Créer un format de page personnalisé	<ol style="list-style-type: none"><li data-bbox="699 885 1344 973">4 Saisissez un nom pour votre format personnalisé, spécifiez les dimensions voulues puis cliquez sur Enregistrer.



Impression sur papier à en-tête ou sur formulaires préimprimés

Comment faire pour	Etapas à suivre
<p data-bbox="86 371 552 443">Imprimer sur papier à en-tête ou sur formulaires préimprimés</p> <p data-bbox="86 499 562 611">REMARQUE : Pour de meilleurs résultats, sélectionnez le type et le format de papier appropriés dans le pilote d'impression avant d'imprimer.</p>	<ol data-bbox="571 347 1297 1034" style="list-style-type: none"><li data-bbox="571 347 1297 427">1 Chargez le bac d'alimentation. Utilisez uniquement des en-têtes ou des formulaires préimprimés dont l'utilisation est approuvée sur des imprimantes laser. Bac 1<ul data-bbox="655 483 961 555" style="list-style-type: none"><li data-bbox="655 483 877 515">• Recto vers le haut<li data-bbox="655 531 961 555">• Bord supérieur en premierBac 2<ul data-bbox="655 627 1014 699" style="list-style-type: none"><li data-bbox="655 627 867 659">• Recto vers le bas<li data-bbox="655 675 1014 699">• Bord supérieur à l'avant du bac<li data-bbox="571 770 1297 802">2 Ouvrez le pilote d'impression et cliquez sur l'onglet Papier/Qualité.<li data-bbox="571 890 1297 922">3 Sélectionnez Pré-imprimé depuis la liste déroulante Type.<li data-bbox="571 1010 793 1042">4 Cliquez sur OK.

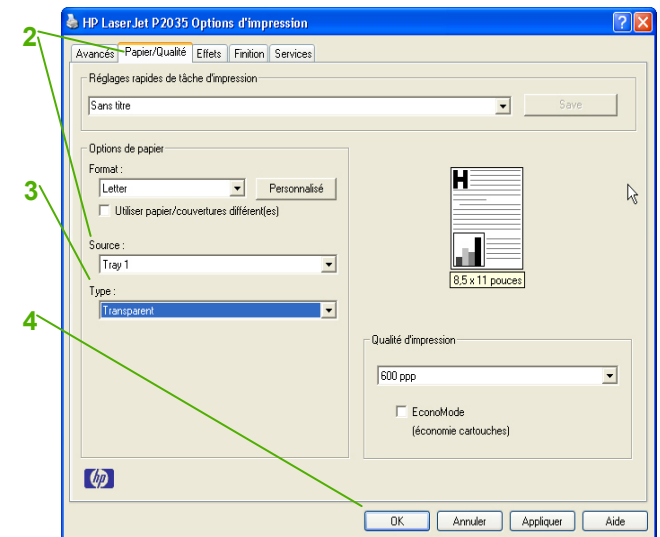
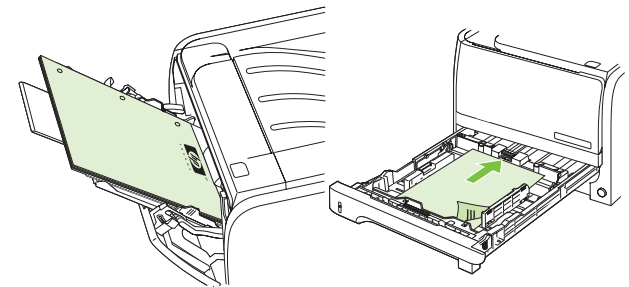






Impression sur du papier spécial, des étiquettes ou des transparents

Comment faire pour	Etapas à suivre
<p>Imprimer sur du papier spécial, des étiquettes ou des transparents</p> <p>REMARQUE : Pour obtenir des résultats optimaux, utilisez exclusivement du papier HP et des supports d'impression conçus pour l'impression laser ou des supports multi-usages.</p> <p>REMARQUE : Assurez-vous de régler le type et le format dans le pilote d'impression afin d'obtenir une impression optimale.</p>	<ol style="list-style-type: none"><li data-bbox="688 368 1050 399">1 Chargez le bac d'alimentation. <p>Bac 1</p> <ul style="list-style-type: none"><li data-bbox="762 445 984 475">• Recto vers le haut<li data-bbox="762 488 1066 518">• Bord supérieur en premier <p>Bac 2</p> <ul style="list-style-type: none"><li data-bbox="762 588 974 619">• Recto vers le bas<li data-bbox="762 632 1119 662">• Bord supérieur à l'avant du bac <ol style="list-style-type: none"><li data-bbox="688 724 1281 782">2 Dans l'onglet Papier/Qualité du pilote d'impression, sélectionnez un bac dans la liste déroulante Source.<li data-bbox="688 879 1314 936">3 Sélectionnez le type de papier depuis la liste déroulante Type.<li data-bbox="688 1034 894 1064">4 Cliquez sur OK.





Impression d'une première ou une dernière page différente

Comment faire pour	Etapes à suivre
<p>Utiliser un autre papier et imprimer des couvertures</p>	<ol style="list-style-type: none"><li data-bbox="611 347 2024 406">1 Ouvrez le pilote d'impression et cliquez sur l'onglet Papier/Qualité.<li data-bbox="611 486 2024 545">2 Dans la zone Options de papier, cliquez sur Utiliser papier/couvertures différent(es).<li data-bbox="611 609 2024 785">3 Sélectionnez l'option voulue pour imprimer une couverture et/ou un revers blancs ou préimprimés. -ou- Sélectionnez une option vous permettant d'imprimer la première ou la dernière page sur un autre type de papier.<li data-bbox="611 849 2024 908">4 Sélectionnez les options depuis les listes déroulantes Source et Type.<li data-bbox="611 976 2024 1035">5 Cliquez sur OK.<li data-bbox="611 1088 2024 1147">6 Cliquez sur OK dans l'onglet Papier/Qualité.

